



あだち 広報

発行/東京都足立区 千120 足立区千住一丁目4-18 ☎(882)1111 編集/企画部広報課

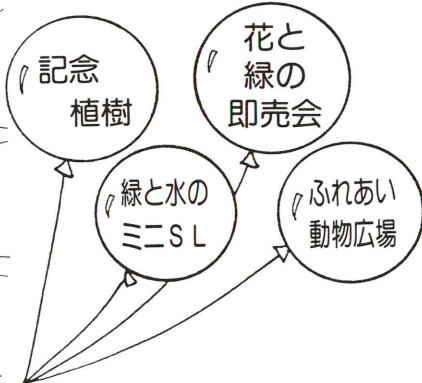
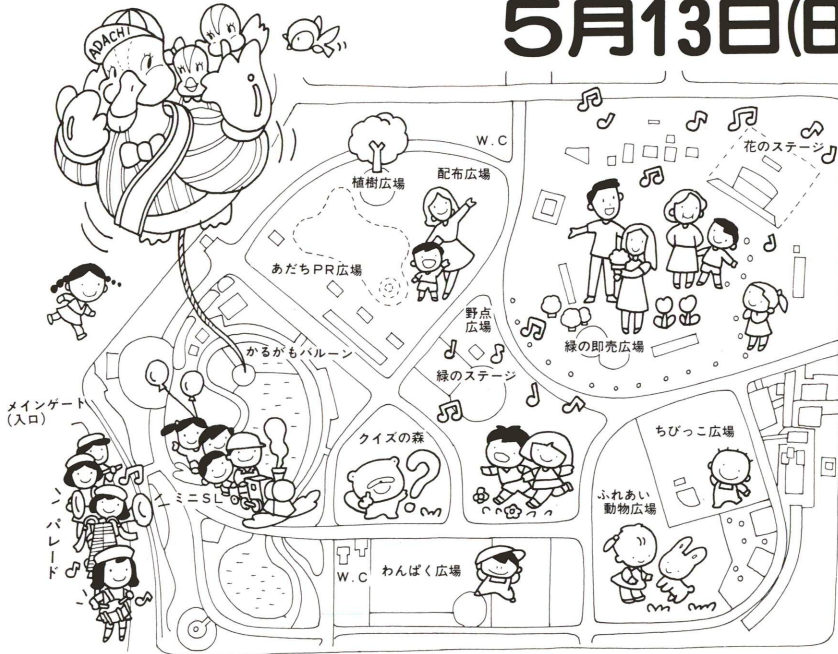
人口と面積(2年、4.1)	
世帯	242,762
人口	641,221人
男	325,855人
女	315,366人
面積	53.25km ²
人口密度	12,042人/km ²

〔毎月5日、15日、25日発行〕

木の国で深呼吸 あだちグリーンフェスティバル'90

東京都みどりの日記念行事

5月13日(日) 元渕江公園



グリーンフェスティバル'90プログラム

9:30 保木間せせらぎの道	オープニングパレード	
花のステージ	時間	学びの広場
10:00 オープニングセレモニー	10	
10:20 記念植樹式		
11:00 江戸あだち太鼓		
11:20 バトントアラールの演技	11	
11:50 吹奏楽(獨徳女子高校)		
12:20 ライブ・ステージ (南英子・山本智美・小野由美)	12	12:50 緑のカルチャー教室
	1	1:40 光と風、森のコンサート (佐藤正美)
2:10 プラスバンド(区立加賀中)	2	2:40 ベランダ菜園教室
2:50 緑のウルトラ・クイズ		

苗木の配布(ムラサキシキブ) 午前11時から配布広場で苗木引換券をお持ちの方に配布(先着1,000人)
 ※午前9時30分からパンフレット(苗木引換券付)を配布します。
 随時行うもの
 ▷クイズの森 ▷ふれあい動物広場 ▷ちびっこ広場
 ▷わんぱく広場 ▷緑と水のミニSL ▷緑の即売会
 ▷野点(のたて) ▷もちつき

※時間・内容は変更になることがあります。

交通機関	
竹ノ塚駅東口 発 (綾24)綾 瀬行 (車検場経由) (竹15)花畑団地行 (北47)北千住行 着 保木間仲通りバス停 下車徒歩3分	
北千住駅 発 (北47)竹ノ塚駅行 (北47)足立清掃工場行 着 保木間一丁目バス停 下車徒歩3分	
綾瀬駅 発 (綾40)花畑団地行 着 保木間二丁目バス停 下車徒歩3分	

無料送迎バスを運行
 は、竹ノ塚駅東口から、
 フェスティバル当日、
 フォレストを運行
 ます。
 運行時間 午前9時〜午
 後5時

ライブ・コンサート

光と風、森のコンサート
 佐藤 正美さん
 ライブステージ
 南 英子さん
 山本 智美さん

あなたの相談室

問合せ先 足立区役所本庁舎(千住)1階区民相談室
 住所 千住1-4-18 ☎882-1111代
 困ったことや心配なことがありましたら、気軽にご相談ください(無料・秘密厳守)

相談名	内容	相談日・時間
一般相談	日常生活上の悩みごとやいろいろな手続等	午前9時〜午後4時 (月・木・土曜日は正午まで)
交通事故相談	損害額積算、示談方法、保険金請求に関すること等	午前9時〜午後4時 (土曜日は正午まで)
法律相談	借地借家、相続、離婚等法律的なこと	月・木曜日 本庁舎(千住)1階 第2・4水曜日 中央本町庁舎2階 午後1時〜午後4時 ※電話予約制
税務相談	相続税・贈与税・所得税等税金に関する事、並びに事業の経理について	毎週金曜日 午後1時〜午後4時 ※電話予約制
人権の上相談	人権に関する身の上相談	毎月第2火曜日 午後1時〜午後4時
行政相談	各省庁、公社、公団をはじめ役所の仕事に関する苦情、要望等	毎月第3金曜日 午後1時〜午後4時
高齢者職業相談	おおむね60歳以上の方の職業、就労相談	毎月第4火曜日(12月は第3火曜日) 午前10時〜午後3時

※各相談とも第2・第4土曜日は休みです。
 ●本紙は再生紙を使用しています

「緑、再発見

第13回 緑の写真コンクール作品募集

私たちが日々の暮らしの中で、やすらぎと癒しを与えてくれる緑。この区内の身近な緑をテーマに、写真コンクールを行います。レンズを通して、緑、再発見してみませんか。

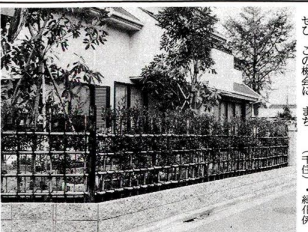
応募要領
 ▷アマチュアのみ
 ▷制限なし(入賞は1人1点) ▷入賞作品は返却しません ▷入賞作品はネガも提出
 賞 推せん:1点、特選:3点、入選10点、佳作:20点(計34点)
 応募期限 8月31日必着
 応募先 本庁舎千住・緑化係、または区内写真材料商業協同組合加盟カメラ店
 問合せ先 本庁舎千住・緑化係
 ☎882-1111代

みんなの健康

事業名	日時	場所	定員	費用	申込方法・対象・内容	申込先
夏の検査	6.1-12.26	中央本町保健所	各30人	とも 600円 (保険料 含む)	検査項目 ①血圧 ②心電図 ③視力 ④聴力 ⑤眼底 ⑥尿検査 ⑦便潜血	中央本町保健所 〒190 404 4147 4148 4149 4150 4151
子育て講座	6.5-12.19	中央本町保健所	各30人	800円 (保険料 含む)	5月9日からの育児。対象：0歳以上の乳児。①注意喚起。②子育ての悩み。③子育ての悩み。④子育ての悩み。	中央本町保健所
がん検診	6.5-12.19-26	中央本町保健所	各30人	800円 (保険料 含む)	5月9日からの検診。対象：0歳以上の乳児。①注意喚起。②子育ての悩み。③子育ての悩み。④子育ての悩み。	中央本町保健所
がん検診	6.5-12.19-26	中央本町保健所	各30人	800円 (保険料 含む)	5月9日からの検診。対象：0歳以上の乳児。①注意喚起。②子育ての悩み。③子育ての悩み。④子育ての悩み。	中央本町保健所
健康を守る生活講座	5.16-23(2日) ～3時30分	足立保健所	各20人	無料	第1日：あだちの発展。第2日：あだちの発展。	足立保健所
現代化医療講座 (防く病を治す)	5.15 午後1時30分 ～3時30分	足立保健所	各20人	無料	①現代化医療の意義。②現代化医療の意義。	足立保健所
一般保健来客 (あだちの健康相談)	5.16 午前10時 ～12時 午後1時 ～3時30分	江北保健所	各20人	無料	あだちの健康相談。	江北保健所

水化が可能になりました

この地の水化が可能になりました。水化は、排水処理場の汚泥を乾燥・脱水して、水質汚濁防止のために利用するものです。現在は、あだちの排水処理場において、水化装置が稼働しています。水化された汚泥は、地元の農業者に提供されています。



ペニカネモチの生産

表4 水化が可能となった地域

町名	全部告示区域	一部告示区域	利用開始年月日
東横一丁目	18, 19, 21-24	4.14-17, 20, 25, 26	2.3.15
東横二丁目	5, 6, 15, 16, 22, 23, 31-39		2.3.23
大宮田中	13, 17, 18		2.3.26

表3 助成金の交付額

工事内容	助成金の交付額	限度	備考
生垣設置	1mあたり 12,000円 *特定地域 15,000円		
植樹帯設置 (A)	1mあたり 12,000円 *特定地域 14,000円		
植樹帯設置 (B)	1mあたり 19,000円 *特定地域 21,000円		化粧工 (リノリウム・タイル等)
防犯灯設置	1mあたり 5,000円	助成する生垣・植樹帯の設置の長さと同数とする。	

住まいのリフォーム資金

現在住んでいるの家のリフォーム資金を助成します。対象：昭和55年以前に建築された住宅。助成率：工事費の2割。上限：200万円。申請先：市民生活課。

特別用金の支給

昭和61年4月1日から平成元年3月31日まで。対象：障害者。支給額：月2万円。申請先：市民生活課。

健康

立保健所等。4本。対象：50歳以上の高齢者。内容：健康診断、生活習慣病予防講座など。

酒害相談

酒害被害者の相談窓口。対象：酒害被害者。相談先：市民生活課。

表7 5月の献血予定表

日(曜)	実施場所
14(日)	北千住駅前
15(月)	博覧会記念病院
18(木)	イトーヨーカ堂綾瀬店
20(日)	初ノ塚駅前
29(日)	スーパー大船渡駅前
30(月)	北千住駅前
31(木)	西新井駅前

表8 消費者センター公開講座

日	時間	サブテーマ	講師
5月31日	19:00-21:00	アレルギーについて	佐藤 雅也氏
6月7日	19:00-21:00	あだちの食文化	安藤 由子氏

保護図書館のお知らせ

保護図書館は、5月31日まで休館します。再開は6月1日より。

消費生活

参加してください。消費者通信教室。内容：消費者センターの役割、消費者被害の防止など。

生活環境

ご協力下さい、あだちの草刈り

あだちの草刈りは、市民の手で行われます。ご協力をお願いします。対象：あだちの自治会。草刈り期間：5月中旬～下旬。

年金

サラリーマン 掛け金は必ずお見直し

サラリーマンの年金は、必ずお見直しが必要です。お見直しは、年金の運用状況を把握するために必要です。

生活環境

生活環境課の窓口。あだちの草刈り。お問い合わせ先：市民生活課。

表1 特別障害者手当等手当額改正一覧

手当名	平成2年3月分まで	平成2年4月分から
特別障害者手当	22,250円	22,760円
障害児福祉手当	12,100円	12,380円
福祉手当(経過措置)	12,100円	12,380円

健康

呼吸器病教室

呼吸器病の予防と治療について学ぶための教室。対象：呼吸器病患者。開催先：市民生活課。

生活環境

ごみ分別の徹底

ごみ分別の徹底をお願いします。分別がされていないごみは、処分できません。

消費生活

消費生活センターの役割

消費生活センターは、消費者の権利を守るための窓口です。相談や苦情処理を行います。



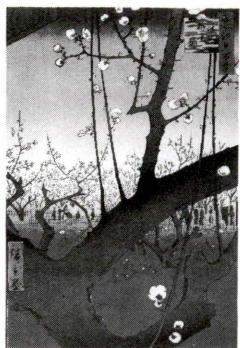
荒川の舟遊び。写真展。お問い合わせ先：市民生活課。

浮世絵・版画展を開催

浮世絵のおもしろい

昭和61年の開催以来、収めて、ぜひご覧下さい。集ってきた浮世絵・版画を、展示期間 5月20日(7月時代別) 2期に分けて展示 10日(月曜日)休館、6月2日(土)5月26日(土)、午後2時から

浮世絵は、江戸時代庶民の暮らしから生まれた文化。そこには話題の美人、人気役者、名所風景などがいきいきと描かれています



入館料 △大人：200円 △小・中学生：100円 △小学生以下：無料

定員 40人

申込方法 往復ハガキに住所、氏名、年齢、性別、電話番号、「あだち大学、歴史コース希望」と明記

申込期限 5月15日必着

申込・問合せ先 郷土博物館(〒120大谷田5-1-20) ☎03(5520)0303

あだち大学 歴史コース

日本の夜明け(幕末・維新)

激動の明治維新。この時代を生きた人々の生きざま、暮らしを見つめ、現代に何をもちたかを学びます。

期間 5月25日(金)9月21日(金)11回(全11回)、午後1時30分～3時30分

対象 区内在住・在勤の60歳以上、全出席できる方

費用 無料

申込方法 往復ハガキに住所、氏名、年齢、性別、電話番号、「あだち大学、歴史コース希望」と明記

申込期限 5月15日消印有効

申込・問合せ先 花畑老人館(〒121花畑4-1-13) ☎03(552)617

日時	内容	講師
5月25日(金)	開講式	職員
6月1日(金)	黒船がやってきた	歴史研究家 藤川淳郎氏
6月8日(金)	井伊大老と安政の大獄	〃
6月15日(金)	志士と新選組	〃
6月22日(金)	薩長同盟と討幕	〃
6月29日(金)	戊辰戦争、奥羽列藩の抵抗(二本松少年隊と会津白虎隊)	〃
7月6日(金)	明治維新とは	〃
7月13日(金)	懇親会	職員
9月7日(日)	外国から見た幕末日本	郷土博物館 専門員 多田文夫氏
9月14日(金)	幕末の社会状況から	〃
9月21日(金)	閉講式	職員

情報コーナー

青年センターの催し

◆ヤングミセスの子育てサロン
日時 5月9日…講演会「子育ての基本としてのしつけ」 5月23日…話し合い いずれも午前10時～正午
費用 無料
申込方法 当日直接会場へ
※保育については、お問い合わせください。

◆ボランティア募集
毎月第2日曜日に、心障者を対象に料理、工作、スポーツなどの「あだち日曜教室」を行っています。この教室をより充実したものとするため、ボランティアを募集します。

経験は一切問いません。

◆5月のシネサロン「インディーズヨーンズ最後の聖戦」
100インチ液晶ビジョン設置記念
キリストが磔(はりつけ)にされた時、その血を受けた聖杯の行方を追ひ、ナチスと戦うインディ。父親との心の交流を交えながら描く、冒険アクション大作です。
日時 5月16日(水)、午後7時～
定員 80人(入場無料)
申込方法 5月6日から整理券配布—いずれも—
場所・申込・問合せ先 青年センター ☎890-0061

あなたも国際ボランティア活動に

国際親善協会では、足立区を訪れる外国人を迎え入れ、親善を深める、ホームステイ・ホームビジットの家庭を募集しています。関心のある方や登録希望の方は、事務局にお問い合わせください。

申込条件 区内在住の方(単身者を除く)
内容 ホームステイ・ホームビジットのホストファミリーとして国際親善を深める
申込・問合せ先 (財)国際親善協会事務局(区役所仲町分室) ☎882-1111(代)

鹿沼さつき祭りキャラバン

鹿沼市で5月26日から開かれる、さつき祭りの一環として、さつき等の無料配布を行います。
日時 5月6日、午前10時30分から
場所 北千住駅西口広場
問合せ先 本庁舎(千住)・文化施設建設室 ☎882-1111(代)

区役所本庁舎(千住)地下駐車場の利用中止

清掃のため、地下駐車場が使用できなくなります。
日時 5月12日、午前9時～正午
もしくは、(財)足立区まちづくり公社 ☎604-7761)まで。

ぜん息キャンプ

参加者募集

日程 7月30日～8月4日
場所 あすなろの里(茨城県水海道市)
対象 区内在住の気管支ぜん息の児童・生徒(小学3年～中学3年)
定員 30人(先着順)
費用 無料
申込方法 申込書に必要事項を記入し、窓口へ(用紙は公費補償係にあります)
申込期間 5月7日～11日
※公費補償認定患者の方は、別に募集します。
申込・問合せ先 本庁舎(千住)・公費補償係 ☎882-1111(代)

手作り絵本教室

子どもたちに手作りの文化を伝えるため、ちぎり絵で絵本を作ります。どうぞ、ご参加ください。

期間 5月～3年3月(前期…毎月第4木曜日、後期…毎月第1・2・4木曜日)、午前10時～正午
定員 10人(先着順)
費用 無料
申込方法 直接窓口または電話
申込開始 5月6日
場所・申込・問合せ先 花畑児童館 ☎850-2617

郷土博物館 展示解説ボランティア募集

郷土博物館を見学される方に区の歴史を一層深く理解していただくため、展示の解説等をしてくださるボランティアを募集します。

対象 下記のすべての条件を満たす方
▷区内在住・在勤・在学中で18歳以上の方
▷郷土博物館主催「解説ボランティア養成セミナー(右表)」修了者 ▷土・日曜・祝日の午後には解説活動できる方
定員 30人(抽選)
申込方法 往復ハガキに住所、氏名、年齢、職業、電話番号、「ボランティア希望」と明記
申込期限 5月12日必着
申込・問合せ先 郷土博物館〒120大谷田5-20-1 ☎620-9393

解説ボランティア養成セミナー

月日	内容	講師
5月17日	ボランティアについて	(社)日本青年奉仕協会 ボランティア情報・活動センター 斎藤信氏
24日	郷土博物館の概要	当館職員 加増啓二
31日	足立の歴史	当館職員 安藤義雄
6月7日	考古	未定
14日	民俗	武蔵大学教授 宮本俊哉氏
21日	わかりやすい話し方	元アナウンサー 桜井美紀氏
28日	施設見学(未定)	
7月5日	演習(私のめざすボランティアをテーマに話し合い等)	
12日	展示解説実習Ⅰ	当館職員 加増啓二
19日	Ⅱ	〃

健康体操講習会

ストレッチ、エアロビクス、リズム体操などを中心に、誰でも手軽にできる運動の実技、指導方法を学びます。
日時 6月1・8・15・22日、午後6時30分～8時30分
場所 中央本庁舎
対象 18歳以上の区内在住・在勤

で、指導者を目指す方、および地域で活動中の方
定員 50人(抽選)
費用 無料
申込方法 往復ハガキに住所、氏名、年齢、電話番号、職業、「健康体操希望」と明記
申込期限 5月24日必着
申込・問合せ先 本庁舎(千住)・体育振興係 〒120千住1-4-18 ☎882-1111(代)

保育ボランティア養成講座

生涯学習活動に子育て中のお母さんの参加が増えています。このお母さんを応援し、子どもの成長を助けるボランティアになりませんか。

前期は考え方を中心に、後期は遊び方などを中心に学びます。
日程 5月24日～7月19日(前期) 9月6日～11月29日(後期)
内容 右表のとおり
対象 区内在住・在勤・在学の女性
定員 30人(抽選)
費用 無料
申込方法 往復ハガキに住所、氏名、年齢、職業、電話番号、希望理由、「保育ボランティア希望」と明記
申込期限 5月12日必着
場所・申込・問合せ先 婦人総合センター 〒123 梅田7-33-1 ☎880-5222

保育ボランティア養成講座(前期)

月日	内容	講師
5月24日(木)	開講式・オリエンテーション	立教大学講師 長谷幸江氏
31日(木)	大人の女性が学ぶ趣味	〃
6月7日(木)	ボランティアとは	日本青年奉仕協会 斎藤信氏
14日(木)	女性の学習と保育(1) 社会教育施設における保育士の役割	立教大学講師 長谷幸江氏
21日(木)	女性の学習と保育(2) 子どもを預ける	〃
28日(木)	女性の学習と保育(3) 保育者の役割	〃
7月5日(木)	子どもの心とからだ 「保育ボランティア希望」と明記	〃
12日(木)	子どもにとって遊び・集団とは	〃
19日(木)	前期のまとめ	〃

*時間はいずれも午後2時～4時