



# あだち 広報

発行/東京都足立区 千120 足立区千住一丁目4-18 ☎(82)1111 編集/企画部広報課

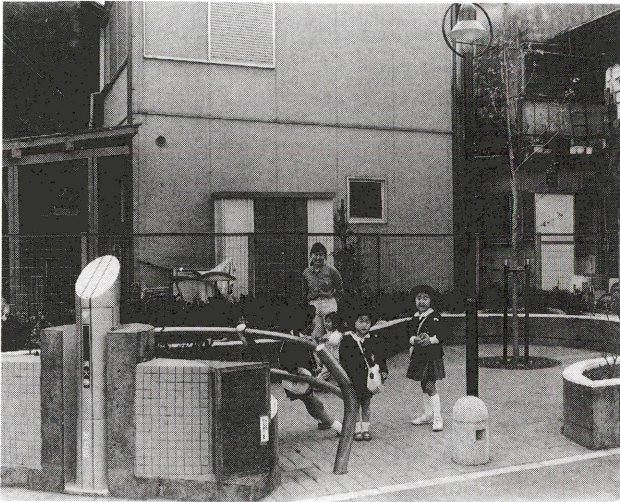
かず 数 テーラ

997

この数は、区内の国道、都道、区道、自動車専用道をおよぼした道路総延長(km、元年4月現在)。東武池袋線、東武東上線、および東武池袋線から山手線の池袋駅までの距離になります。面積でも、区の15%、道路はまちの財産です。

## ゆとりとふれあいの小空間

### プチテラスが完成



通園の道も少し安全になりました(関原一丁目プチテラス)

「まちかどに、ほっと一息つけるところがあつたら」そんな願いとふれあいの空間づくりを、区とまちづくり公社が進めてカ所のプチテラスが完成しました。

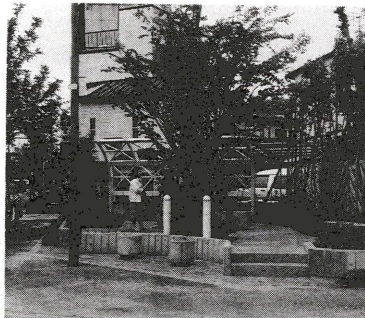
### プチテラスって?

プチテラスとは、まちの生活圏・テラス事業、細街路整備事業など、各種まちづくり事業とあわせて進めるほか、バス停付近、駅前、商店街など区内のあらゆる場所を対象としています。空地を購入または借り上げて、整備。面積は、おおむね20〜300平方メートル。草花やシンボルツリーを植え、ベンチや彫刻を置くので、ご近所の方とゆつくり話をしたり、待ち合わせする場所に適しています。このような小さな広場で



新しい道しるべの誕生です(梅田六丁目協和銀行前プチテラス)

プチテラスとは、まちの生活圏・テラス事業、細街路整備事業など、各種まちづくり事業とあわせて進めるほか、バス停付近、駅前、商店街など区内のあらゆる場所を対象としています。空地を購入または借り上げて、整備。面積は、おおむね20〜300平方メートル。草花やシンボルツリーを植え、ベンチや彫刻を置くので、ご近所の方とゆつくり話をしたり、待ち合わせする場所に適しています。このような小さな広場で



立ち寄って楽しくお話も(東和二丁目プチテラス)

### 3カ所オープン

今回完成したばかりのプチテラスは、関原一丁目、梅田六丁目協和銀行前、東和二丁目の3カ所。関原一丁目プチテラスは、円筒状の彫刻がシンボル。この彫刻は、足立区野外彫刻のまちギャラリーの入選作品です。東和二丁目プチテラスは、道路との段差をつけた敷地を花壇や生垣で囲み、緑のステイジのように、いずれも、殺風景だった交差点の角が、やすらぎのスペースに生まれ変わりました。このほか、今月末にも本木小学校バス停前にプチテラスが完成する予定です。モニュメントやシンボルツリーが目を惹きつけてく

### 常磐新線の早期実現を 総決起大会を開く

4月24日、足立区を含む沿線12区市町村で構成する常磐新線建設促進都市連絡協議会主催の「常磐新線建設促進総決起大会」が浅草公会堂で開かれました。鈴木東京都知事をはじめ、沿線住民約300人が集まり、運輸政策審議会申請ルート(秋葉原-浅草)北千住-八潮市-筑波研究学園都市での常磐新線の早期実現を図ると、および第三セクターの早期設立等しました。



沿線住民1300人が集まりました

### 整備にご協力を

区とまちづくり公社は、今後、区内各地にプラチラスをつくり、憩いゆとりの空間を広げていきます。区の平成2年度予算では、5億4千万円を計上し、5カ所設置する予定です。なお、道路に面している土地でプチテラス用地として、譲っていただける方、力をお願いしています。ぜひ、ご連絡ください。

### 有料広告の募集

「リブ・イン」の「便利帳」

区では「リブ・イン」の「便利帳」を1年おきに発行し、区内全世帯に配布しています。この「リブ・イン」は、区の仕事や施設など、暮らしに役立つ情報をわかりやすく掲載し、7月中旬に発行の予定です。この中に、企業などの広告を有料で掲載します。ご希望の方は、お申し込みください。

広告掲載基準

- ▽掲載ページ: 表2・3・4(裏表紙)および本文中の指定ページ
- ▽希望のページ: 表2・3・4(裏表紙)および本文中の指定ページ
- ▽掲載料: 表2・3・4(裏表紙)および本文中の指定ページ

掲載広告の規格・掲載料

広告名	規格(タテ×ヨコ)	広告掲載料	備考
1号広告	29.7cm×21cm	100万円	表4、全ページ(4色カラー)
2号広告	14.8cm×21cm	50万円	表4、横1/2ページ(4色カラー)
3号広告	29.7cm×21cm	70万円	表2・3、全ページ(4色カラー)
4号広告	14.8cm×21cm	35万円	表2・3、横1/2ページ(4色カラー)
5号広告	29.7cm×21cm	25万円	本文中、全ページ(2色)
6号広告	8.5cm×19cm	13万円	本文中、横1/3ページ(2色)
7号広告	6.3cm×19cm	10万円	本文中、横1/4ページ(2色)
8号広告	13.2cm×9cm	10万円	本文中、縦1/4ページ(2色)
9号広告	6.3cm×9cm	5万円	本文中、横1/8ページ(2色)

### 区内施設めぐり 参加者募集

くわくは、本庁舎(千住一丁目)へ。区内施設めぐり、交通機関対策係(☎821111)へ。

### 花しようお3000歳 初夏の施設見学会

一区主催

日時 6月8日(土) 13時

※いずれも午前9時30分〜午後4時

会場 花畑記念庭園、老人会館、足立清掃工場

対象 18歳以上の区民

定員 各日とも30人抽選

参加費 無料

申込方法 往復ハガキに見学会希望日、住所、氏名、年齢、電話番号、「施設見学会希望」と明記(往復ハガキ一枚につき1人)

申込期限 5月23日消印有効

申込先 申込・問合せ先 本庁舎・広報係(〒120千住一丁目4-18 ☎821111)

日時・集合場所 6月7日(木)、午前8時40分本庁舎(千住一丁目)前

※当日現地支払い(いずれも昼食付)

申込方法 5月21日(月)、午前8時30分から電話受付(先着順)

申込・問合せ先 足立区観光協会事務局(中央本町1-1 ☎5191)



みんなの健康

Table with columns: 事業名, 日時, 場所, 定員, 費用, 申込方法・対象(内容), 申込先. Includes activities like '足立保健所', '江北保健相談所', '男女のびん', '足立区民センター', etc.

あなたの相談室 問合せ先 足立区役所本庁舎(千生)1階区民相談室 住所 千生1-4-18 ☎882-1111(代)

夏休み かけてみましょう 遠原林間学園 上総演健康学園 利用料: 大人1千円 小学生500円...

募集します 足立区奨学生 次年度(平成2年度)の奨学生募集...

教育相談 面接による相談 対象: 小学生以上 毎週月曜日(土曜日)

福祉 福祉推進事業所 対象: 障害者とそのご家族

健康教室 加齢を消して、病病を防ぎます。 6月2・15・30日

道路・住まい 募集要項 募集要項 募集要項

仕事と経営 講習会 講習会 講習会

健康教室 加齢を消して、病病を防ぎます。 6月2・15・30日

子どものお話 50歳健康診査 特別建築物の定期報告

教育 引光自然教室 引光自然教室 引光自然教室

少年活動リーダー 少年活動リーダー 少年活動リーダー

健康教室 加齢を消して、病病を防ぎます。 6月2・15・30日

仕事と経営 講習会 講習会 講習会

健康教室 加齢を消して、病病を防ぎます。 6月2・15・30日

子どものお話 50歳健康診査 特別建築物の定期報告

防災 防災 防災

スポーツ 足立区民体育大会 足立区民体育大会

防災 防災 防災

くらしの情報 本庁舎(千生)へのお問い合わせは...

青年センターの催し 平和祈り 青年センター

少年活動リーダー 少年活動リーダー 少年活動リーダー

健康教室 加齢を消して、病病を防ぎます。 6月2・15・30日

仕事と経営 講習会 講習会 講習会

健康教室 加齢を消して、病病を防ぎます。 6月2・15・30日

子どものお話 50歳健康診査 特別建築物の定期報告

防災 防災 防災

スポーツ 足立区民体育大会 足立区民体育大会

くらしの情報 本庁舎(千生)へのお問い合わせは...



# まちかど通信

このページでは、地域版として皆さんの生活に役立つ情報や身近な話題を提供します。皆さんの情報をお待ちしています。

電話やハガキでどしどしお寄せください。  
連絡先 本庁舎・広報課  
〒120千住1-4-18  
☎882-1111代



彫刻「遼」は公園の広場に

## まちのシンボルを公園に 大境公園 彫刻除幕式

4月4日、大境公園で伊興町自治会主催による彫刻除幕式が行われました。この彫刻は、3月にまちづくり公社が開催した「第

一回足立区野外彫刻のまちギャラリー」に入選した2体のブロンズ像、「選りう」と「絆(きずな)」。いずれも、地元の方が審査に加わって、選定されたものです。

「選」のテーマは「未来若い女(ひと)」。女性が顔に手をかざして、はるか遠くを見渡しています。また、「絆」は、母子(おやこ)がテーマで、活発な子供を

お母さんがゆつたりとした大きな愛で包む姿を表現した抽象作品です。渡辺梅四郎自治会長は、「まちを挙げて、彫刻を設置できたことを大変喜んで

## 生け垣づくりの参考にも 生垣見本園

区では、道路に面した部分を生け垣にする場合、その費用の一部を助成している。また、

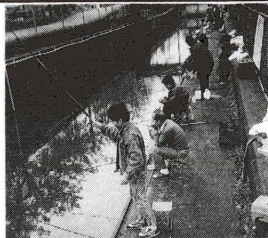
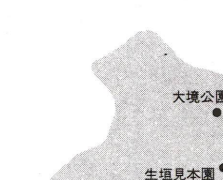
お母さんがゆつたりとした大きな愛で包む姿を表現した抽象作品です。渡辺梅四郎自治会長は、「まちを挙げて、彫刻を設置できたことを大変喜んで



生け垣の見本は13種類

しかし、助成を受けたい。方から、「こんな生け垣がいいのか」という問い合わせが多くあります。そこで、生垣見本園をつくることにしました。

場所は、六月一日9番地。東武バス島根三丁目から徒歩7分、都住島根四丁目アパートの北側です。都市計画道路整備のため先行取得した、わずか20平方メートルの敷地ですが、整備が始まるまでの間、有効活用を図



大人気のちびっ子釣場

「こい」や「ふな」が釣れるそうです。腕に自信があるちびっ子、挑戦してみたいかがです。

「ねえ、ほら、そこにこんな大きな魚が泳いでいる。さあ、目を凝ませながら、友だちとよんでいるちびっ子太公望たち。いよ」と小学3年生の中山こは、六木四丁目、葛健一君。今日の成果はと聞

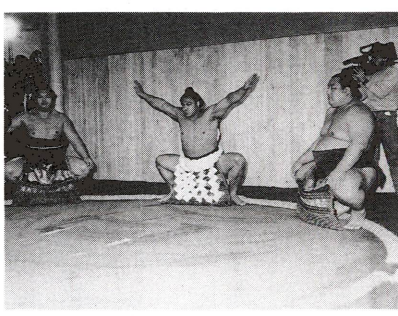
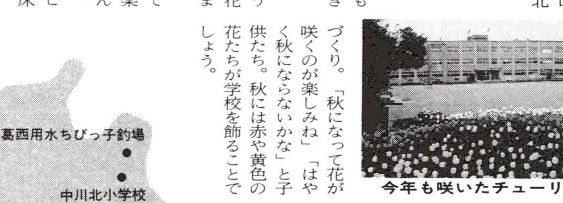
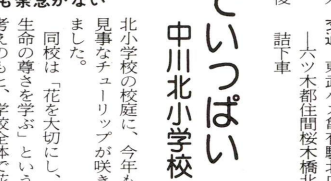
対象 小・中学生とおとしより(付添いの場合は大人も可)  
利用時間 午前9時〜午後4時30分(日曜日は休む)  
交通 東武バス東有駅北口一六木都住間橋木橋北詰下車



手入れにも余念がない

北小学校の校庭に、今年も見事なチューリップが咲きました。同校は「花を大切に、生命の尊厳を学ぶ」という考えのもと、学校全体で花の栽培に力を注いでいます。

今年も咲いたチューリップ



横綱千代の富士の土俵入り

玉ノ井部屋 千住公園

## 相撲部屋誕生 玉ノ井部屋

7時過ぎ。白い蔵造り風の建物には、梅田四丁目の大相撲の玉ノ井部屋が、春日野部屋から独立し、開いたもの。4月30日には、横綱千代の富士閣などを招いての土俵親しまれ行われました。



夏には水遊びもできるゾ

## 噴水と花壇の美しい 千住公園

プールのある公園として親しまれてきた千住公園が、全面改修され、4月26日オープンしました。

夏には、チビっ子たちの水遊び場にもなる、直径6mの噴水池が中央に、噴水も漂います。住宅の建て混んだこの地域のオアシスへ、あなたもぜひどうぞ。

## 花しょうぶ 幾千もの白や紫紺



木々の緑に映える花しょうぶ

初夏の訪れを感じさせる花しょうぶ。千代田線北綾瀬駅前のしょうぶ沼公園では、5月下旬から6月下旬にかけて、約40種、3千400株の花しょうぶが咲きほころび、毎年大勢の人々でにぎわっています。

## ハンドパワーです 東綾瀬区センターの手作りおじさん

手のひらに乗せたコインを手をきゆうぎゆうに縛った瞬間に消える一瞬の魔法です。その技を目前で見せられた子供たちは、その不思議さに興味津々。

