



あだち 広報

発行/東京都足立区 千120 足立区千住一丁目4-18 ☎(82)1111 編集/企画部広報課

かずデータ

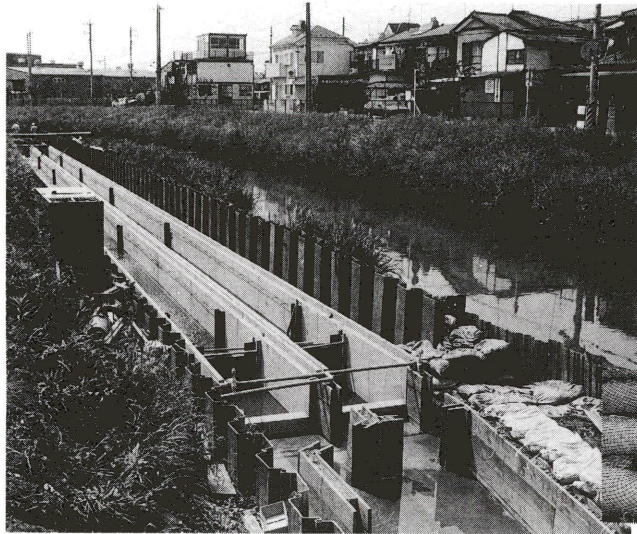
213,221

この数は、昨年の区内自動車登録台数。1世帯当たり約0.6台の所有台数となります。今、青空駐車が問題になっています。迷惑駐車をやめ、ルールを守り交通事故をなくしましょう。

緑豊かな清流の復活

毛長川水質浄化実験

6月30日スタート

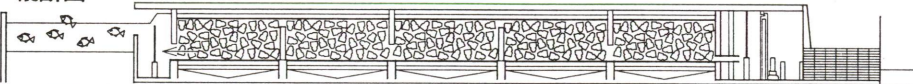


毛長川水質浄化実験施設 完成時には、ふたに小中学生の絵が書き込まれます



施設の規模
全長 81m
形状 幅1.0m 深さ0.6m
長さ 50m 2系列
処理水量 1.0~0.3m³/分
(冬の毛長川の流量の1/24程度)

縦断面図



観察池

きれいになった水で魚が泳いでいます。

浄化水路

微生物のはたらきで水をきれいにしています。微生物が活発にはたらき空気を送っています。

ポンプ

浄化水路に水を送り

スクリーン

取り除き

身近に親しめる

「花の川、毛長川」をめざして

「澄んだ清流に魚が泳ぎ、土手には、所狭しと菜の花が咲き、その中をチョウチンが舞う」皆さんはこんな情景を思い浮かべたことはありませんか。川は心の故郷です。しかし、現実の川は汚れ、本来の姿を取り戻すのは容易ではありません。区では、毛長川に水質浄化実験施設を設置し、将来の水質浄化に役立つ実験を行い、清流復活への第一歩をスタートします。

皆さんの協力で川は生き返ります

今回の実験に使用する26万本の乳酸菌飲料の空容器は、区民の皆さんをはじめ多くの方々の協力により集められます。

浄化のポイント

微生物と乳酸菌飲料の空容器

川の水などの表面についている微生物は、汚れを分解して水をきれいにする力を持っています。この実験施設では、石のかおりに球形のプラスチックの材と、乳酸菌飲料の空容器を利用して微生物がたくさん住めるようにします。そして、微生物が活発に活動できる環境を人工的につくって、汚れをより多く分解し、最終的には水と酸ガスの状態まで分解。魚の住めるきれいな水に、浄化を行います。

6月30日

浄化施設の通水式をおこないます

毛長川水質浄化施設の完成と実験開始を記念し、通水式を行います。当日は、毛長川と隣接している川口市、草加市など

皆さんの協力で川は生き返ります

今回の実験に使用する26万本の乳酸菌飲料の空容器は、区民の皆さんをはじめ多くの方々の協力により集められます。また、河川の水質浄化運動についての区民の方の関心が高く、先ごろ行ったアンケートの結果でも、運動に参加したい、「できれば参加したい」といった考えを持った方が全体の84%を占めています。河川の浄化は、皆さんの理解と協力が重要です。家庭では、できるだけ汚水を流さない工夫をし、ゴミ、空き缶等を川に捨てないように、気を付けましょう。

の代表の方や、浄化に協力してくれる区民の方を招待。魚の放流や乳酸菌飲料空容器の投入などのセレモニーを行います。日時：6月30日(土)、午後2時より(雨天決行)場所：毛長川水質浄化実験施設付近(舎人四丁目3番地付近)問合せ先：水質調査係 ☎8805375

区関係で16人が受章

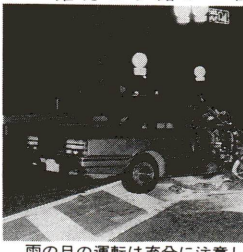
平成2年度春の叙勲・褒章

平成2年度の叙勲および褒章者が発表され、区関係で16人の方々が晴れて受章されました。これに伴い、区では5月30日に叙勲者・褒章者を招き永年にわたる社会への功勞に対し感謝し、祝福いたしました。今回、叙勲および褒章された方は、次のとおりです。(敬称略)
叙勲者▽辻良四郎(70歳)：勲四等旭日小綬章・農林水産行政事務功勞
褒章者
▽鈴木伸二(71歳)：功勞▽瑞宝章・地方自治功勞▽坪内晋治郎(79歳)：勲五等双光旭日章
▽教育功勞▽飯塚房雄(73歳)：勲五等瑞宝章・水産物流通業務功勞▽児玉正次(76歳)：勲五等瑞宝章・スポーツ振興功勞▽柴瀬男(74歳)：勲五等瑞宝章・更正保護功勞▽須藤徳次(64歳)：勲六等単光旭日章・消防功勞▽藤波嘉平(72歳)：勲六等単光旭日章・消防功勞
▽池上トメ(63歳)：功勞▽進藤盛子(60歳)：勲六等冠章・看護業務功勞▽斎藤寿美(77歳)：勲六等冠章・助産業務功勞▽薄井正道(72歳)：勲六等田村章(72歳)：勲六等瑞宝章・警察功勞▽中口一英(72歳)：勲七等青色桐葉章・警察功勞▽秋元安子(70歳)：勲七等宝冠章・専売業務功勞▽岸本真輔(68歳)：勲七等宝冠章・産業振興功勞
▽藍綬褒章・産業振興功勞

死亡事故多発

雨の日の交通安全

今年は、すでに区内で14人(5月31日現在)の交通事故による犠牲者がでており、例年にならぬ勢いで死亡事故が発生しています。交通事故は、一瞬にして家庭の幸福を奪ってしまいます。



雨の日の運転は十分に注意しましょう

足立区議会 副議長決まる



副議長 白川由人

5月29日に、足立区議会臨時会が開かれ、副議長に白川由人議員(公明党)が選出されました。



RECYCLE PAPER 一森林資源を大切に

みんなの健康

事業名	日時	場所	定員	費用	申込方法・対象・内容	申込先
乳がん検診	7/3-17 午後1時~2時	千住保健所	各30人	一次検診 100円 精検診 500円	6月16日午前8時30分から電話による個人予約。 対象:一定年齢以上の区内在住の女性	千住保健所
女性のびん予防教室	7/30 午前10時~11時	足立保健所	各30人	無料	直立検診、子宮頸がん検診、乳がん検診、骨密度測定、健康相談	足立保健所
	8/21-28 午前10時~11時	江北保健所	各30人	無料	同上	江北保健所
	6/16-7/3 午後7時30分~8時30分	千住保健所	各30人	無料	直立検診、子宮頸がん検診、乳がん検診、骨密度測定、健康相談	千住保健所
	6/27 午前9時~9時40分	東和保健所	各30人	無料	同上	東和保健所
一般健康診査	7/30 午前10時~11時	足立保健所	各30人	一次検診 100円 精検診 500円	直立検診、子宮頸がん検診、乳がん検診、骨密度測定、健康相談	足立保健所
	8/21-28 午前10時~11時	江北保健所	各30人	無料	同上	江北保健所
眼科衛生相談	由西火曜日 中央本町保健所	足立保健所	各30人	無料	視力検査、屈折検査、眼圧測定、眼底検査、眼病相談	足立保健所
	由西水曜日 中央本町保健所	江北保健所	各30人	無料	同上	江北保健所
精神保健相談	第1次曜日 午後6時30分~7時30分	足立保健所	各4人	無料	電話予約。対象:希望する方	足立保健所
	第2次曜日 午後6時30分~7時30分	江北保健所	各4人	無料	同上	江北保健所
働いている人のための妊娠検診	7/7-21 午後3時~4時	足立保健所	各30人	無料	電話予約。対象:働いている妊婦	足立保健所
	7/21-28 午後3時~4時	江北保健所	各30人	無料	同上	江北保健所
楽しく食べて健康をコントロール	6/21 午後1時30分~3時30分	中央本町保健所	30人	無料	電話予約。対象:体重管理を希望する方	中央本町保健所
講演会 健康と介護のつむぎ	6/18 午後1時~3時30分	足立保健所	各30人	無料	電話予約。対象:高齢者や介護者	足立保健所

福祉医療証は 7月1日切り替えます

65歳から69歳までの者が、その他大勢の医療扶助受給者として、7月1日切り替えます。

現在持っている医療証は、度々変更が必要で、おまじまじと見直しを要する場合があります。また、6月30日までに有効期限が満了する医療証は、6月25日までに医療証を切り替える必要があります。

ただし、次の方は医療証の切り替えが不要です。

- ▽医療扶助受給者
- ▽健康保険に加入している方
- ▽社会保険の被保険者
- ▽扶養されている方
- ▽給付中の医療扶助受給者
- ▽製薬会社の医療扶助受給者

切り替えの申請は、申請書に必要書類を添付し、申請先へ提出してください。

表3 平成2年度 所得制限基準額表

扶養している親族等の数	本人所得制限基準額
0人	2,184,000円
1人	2,634,000円

(2人以上は原則として35万円を加算)平成元年中の所得

福祉タクシー券 利用者の方へ

福祉タクシー券は、利用者の方へ、より便利に利用できるように、7月1日より変更いたします。

変更の内容は、利用者の方へ、より便利に利用できるように、7月1日より変更いたします。

変更の内容は、利用者の方へ、より便利に利用できるように、7月1日より変更いたします。

該当する方は申請を ひとりの親家庭医療費助成

4月1日かひとりの親家庭医療費助成の対象となる方が、7月1日より申請できるようになりました。

対象となる方は、7月1日より申請できるようになりました。

対象となる方は、7月1日より申請できるようになりました。

ご利用ください ショートステイ・ミルスタイ 給食サービス

表4 ショートステイ等事業の案内

事業名	内容	期間	費用(円)	定員	申込方法
ショートステイ	1泊2食	1泊2食	1,800	10名	1ヶ月前
ミルスタイ	2泊3食	2泊3食	1,800	2名	1ヶ月前
給食サービス	給食	給食	1,200	各施設	1ヶ月前

福祉 福 社

福祉の推進に努めます。福祉の推進に努めます。福祉の推進に努めます。

福祉の推進に努めます。福祉の推進に努めます。福祉の推進に努めます。

福祉の推進に努めます。福祉の推進に努めます。福祉の推進に努めます。

愛だは家族の一員です 動物無縁健康相談

愛だは家族の一員です。動物無縁健康相談。愛だは家族の一員です。

愛だは家族の一員です。動物無縁健康相談。愛だは家族の一員です。

愛だは家族の一員です。動物無縁健康相談。愛だは家族の一員です。

環境を大切に 低公害メタノール車発進

環境を大切に。低公害メタノール車発進。環境を大切に。

環境を大切に。低公害メタノール車発進。環境を大切に。

環境を大切に。低公害メタノール車発進。環境を大切に。

ご存知ですか お得な前納報奨金

ご存知ですか。お得な前納報奨金。ご存知ですか。

ご存知ですか。お得な前納報奨金。ご存知ですか。

ご存知ですか。お得な前納報奨金。ご存知ですか。

子どもたちにもっと広い遊び場を 遊休地の提供にご協力ください

子どもたちにもっと広い遊び場を。遊休地の提供にご協力ください。

子どもたちにもっと広い遊び場を。遊休地の提供にご協力ください。

子どもたちにもっと広い遊び場を。遊休地の提供にご協力ください。

愛だは家族の一員です 動物無縁健康相談

愛だは家族の一員です。動物無縁健康相談。愛だは家族の一員です。

愛だは家族の一員です。動物無縁健康相談。愛だは家族の一員です。

愛だは家族の一員です。動物無縁健康相談。愛だは家族の一員です。

ご利用ください 授産場

ご利用ください。授産場。ご利用ください。

ご利用ください。授産場。ご利用ください。

ご利用ください。授産場。ご利用ください。

ご利用ください ショートステイ・ミルスタイ 給食サービス

ご利用ください。ショートステイ・ミルスタイ 給食サービス。ご利用ください。

ご利用ください。ショートステイ・ミルスタイ 給食サービス。ご利用ください。

ご利用ください。ショートステイ・ミルスタイ 給食サービス。ご利用ください。

生活学習ガイドブック発行

生活学習ガイドブック発行。生活学習ガイドブック発行。

生活学習ガイドブック発行。生活学習ガイドブック発行。

生活学習ガイドブック発行。生活学習ガイドブック発行。

愛だは家族の一員です 動物無縁健康相談

愛だは家族の一員です。動物無縁健康相談。愛だは家族の一員です。

愛だは家族の一員です。動物無縁健康相談。愛だは家族の一員です。

愛だは家族の一員です。動物無縁健康相談。愛だは家族の一員です。

環境を大切に 低公害メタノール車発進

環境を大切に。低公害メタノール車発進。環境を大切に。

環境を大切に。低公害メタノール車発進。環境を大切に。

環境を大切に。低公害メタノール車発進。環境を大切に。

ご存知ですか お得な前納報奨金

ご存知ですか。お得な前納報奨金。ご存知ですか。

ご存知ですか。お得な前納報奨金。ご存知ですか。

ご存知ですか。お得な前納報奨金。ご存知ですか。

くらしの情報

くらしの情報。くらしの情報。くらしの情報。

くらしの情報。くらしの情報。くらしの情報。

くらしの情報。くらしの情報。くらしの情報。

三ツツをさしあげます

三ツツをさしあげます。三ツツをさしあげます。

三ツツをさしあげます。三ツツをさしあげます。

三ツツをさしあげます。三ツツをさしあげます。

特別区民税 都民税の納税通知書を送りました

特別区民税 都民税の納税通知書を送りました。特別区民税 都民税の納税通知書を送りました。

特別区民税 都民税の納税通知書を送りました。特別区民税 都民税の納税通知書を送りました。

特別区民税 都民税の納税通知書を送りました。特別区民税 都民税の納税通知書を送りました。

ねんきん Q&A

ねんきん Q&A。ねんきん Q&A。ねんきん Q&A。

ねんきん Q&A。ねんきん Q&A。ねんきん Q&A。

ねんきん Q&A。ねんきん Q&A。ねんきん Q&A。

忙しいあなたのお手伝い 国民年金推進員

忙しいあなたのお手伝い 国民年金推進員。忙しいあなたのお手伝い 国民年金推進員。

忙しいあなたのお手伝い 国民年金推進員。忙しいあなたのお手伝い 国民年金推進員。

忙しいあなたのお手伝い 国民年金推進員。忙しいあなたのお手伝い 国民年金推進員。

