

みんなの健康

事業名	日時	場所	定員	費用	申込・問合せ先
中央本町保健相談所	9/11・25・28	中央本町保健相談所	各30人	ともに600円(免除あり)	申込・問合せ先 中央本町保健相談所 〒311-0101 茨城県常陸郡大子町中央本町1-1-1 電話 4157(4157) 4158(4158) 4159(4159)
足立保健所	9/4・6・18	足立保健所	各30人	ともに600円(免除あり)	申込・問合せ先 足立保健所 〒311-0101 茨城県常陸郡大子町足立 電話 4157(4157) 4158(4158) 4159(4159)
中央本町保健相談所	9/4・11・18・25	中央本町保健相談所	各30人	600円(免除あり)	申込・問合せ先 中央本町保健相談所 〒311-0101 茨城県常陸郡大子町中央本町1-1-1 電話 4157(4157) 4158(4158) 4159(4159)
足立保健所	9/4・11・18・25	足立保健所	各30人	600円(免除あり)	申込・問合せ先 足立保健所 〒311-0101 茨城県常陸郡大子町足立 電話 4157(4157) 4158(4158) 4159(4159)

表2 個人配布

配布日程	配布会場
10/22(月)	辰沼公園(台5-11、地下鉄9号線車庫の東)
23(火)	関原中央公園(関原2-13、関原防犯ひろば)
24(水)	都立東総公園(総線5-3、東京武道館東)
25(木)	押部公園(鹿井6-8、鹿井センター東)
26(金)	千住公園(千住大川町35、千住大川町プール跡地)
27(土)	千住公園(伊興町前1157、足立保健所東側)

※配布時間 午前~午後3時

表3 誕生・新築記念樹

配布日程	配布会場
10/24(水)	都立東総公園(総線5-3、東京武道館東)
27(土)	千住公園(伊興町前1157、足立保健所東側)

※配布時間 午前10時~正午

個人苗木プレゼント

「みどり」を愛するみなさん、苗木をプレゼントしてあげよう。苗木をプレゼントしてあげよう。苗木をプレゼントしてあげよう。



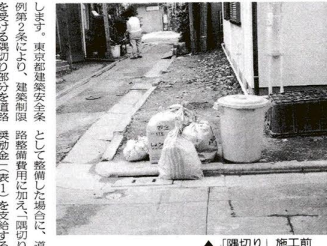
駐車している自動車にステッカーをはって車の移動を呼びかける

「みどり」
「みどり」を愛するみなさん、苗木をプレゼントしてあげよう。苗木をプレゼントしてあげよう。苗木をプレゼントしてあげよう。

道路・住まい

道路はみんなの財産です。道路を守る月間。道路を守る月間。道路を守る月間。

「隅切り奨励金」制度を新設
「隅切り奨励金」制度を新設。道路を守る月間。道路を守る月間。道路を守る月間。



▲「隅切り」施工前 ▲「隅切り」施工後

「存ぞく」保険料の免除制度
「存ぞく」保険料の免除制度。道路を守る月間。道路を守る月間。道路を守る月間。

「福祉」
「福祉」に関する情報。道路を守る月間。道路を守る月間。道路を守る月間。

「健康」
「健康」に関する情報。道路を守る月間。道路を守る月間。道路を守る月間。

生活環境

上手に使おう ホイルとラップ
食品の鮮度を保つために、ホイルとラップを上手に使おう。食品の鮮度を保つために、ホイルとラップを上手に使おう。

正しい猫の飼い方
猫を飼う際には、正しい飼い方を守ることが大切です。猫を飼う際には、正しい飼い方を守ることが大切です。

「おっぱいの会」
「おっぱいの会」は、母乳育児に関する情報を提供しています。母乳育児に関する情報を提供しています。

表4 老齢福祉年金本人所得制限限度額

扶養親族等の数	本人所得額
0人	1,456,000円
1人	1,806,000円
2人	2,156,000円
3人	2,506,000円
4人	2,856,000円
5人	3,206,000円

「福祉」
「福祉」に関する情報。道路を守る月間。道路を守る月間。道路を守る月間。

「健康」
「健康」に関する情報。道路を守る月間。道路を守る月間。道路を守る月間。

10月1日全国健康調査

健康に関する調査を実施します。健康に関する調査を実施します。健康に関する調査を実施します。

「みどり」

苗木をプレゼントするキャンペーンを実施します。苗木をプレゼントするキャンペーンを実施します。

「福祉」

福祉に関する情報を提供します。福祉に関する情報を提供します。福祉に関する情報を提供します。

「健康」

健康に関する情報を提供します。健康に関する情報を提供します。健康に関する情報を提供します。

ゆたかな流れの綾瀬川

戦後間もない昭和22-23年ごろの写真を募集します。戦後間もない昭和22-23年ごろの写真を募集します。

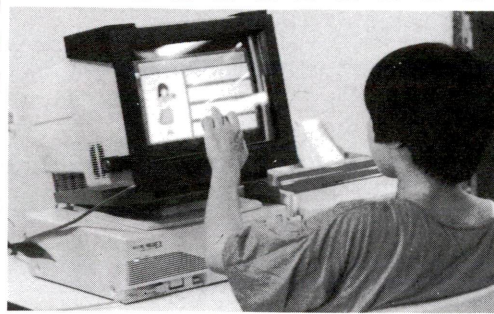
写真でたどる

足立区をたどる写真展を開催します。足立区をたどる写真展を開催します。

16ミリ映写機 操作講習会

日時 9月5日・13日(8・9日除く)の7日間、午後6時～8時30分
場所 青年センター
対象 16歳以上の区内在住、在勤で全日程受講可能な方
定員 42人(応募多数の場合抽選)
費用 無料

申込方法 往復ハガキに住所、氏名、年齢、職業、勤務先、電話番号、16ミリ講習会応募と明記
申込期限 8月20日消印有効
申込・問合せ先 中央図書館(千123梅田7-1) 電話464646



画面に指でふれるだけで本探し

いままで、図書館で目的の本を探す場合、図書目録の本を1枚1枚めくって探す方法がとられてきました。そのため、その膨大な量のカードの中から自分の読みたい本を探すには、かなりの手間がかかっていました。

今回、7月から区が開発したシステムは、著者名からも探せます

利用者図書検索システム始まる

めんどうな本探し より早く、簡単に

区内全図書館

本の名前、著者の名前、図書の分類、このいずれでも探すができる。区内全図書館がも探すができる。その本がどの図書館にあるの、また、貸出中かどうか、量の方、下の中から自分の読みたい本を探すには、かなりの手間がかかっていました。

画面を指先で軽くタッチの簡単な操作

実際に探するときの端末機操作は、画面の質問に指でふれて答えていく画面タッチ方式で、この検索システムは、都内で初めてのもの、コンピュータやワープロをすべに使用して探していただきます。

また、現在の本をたれが読んでいるか、個人情報を守るため、検索内容などは一切記録しません。

皆さんも、ぜひお近くの図書館へお出かけになり、実際に一度操作してみてください。

申込・問合せ先 中央図書館 電話464646

情報コーナー

シネサロン・パート3 スター・ウォーズ

3部作を一挙に上映

日時 ▷8月23日…「スター・ウォーズ」▷24日…「スター・ウォーズ帝国の逆襲」▷25日…「スター・ウォーズジェダイの復讐」いずれも午後6時30分
定員 100人(整理券は8月5日から窓口で配布)
費用 無料
場所・問合せ先 青年センター 電話890-0061

永井真理子 ミラクル・ガール・ツアー'89

熱気あふれるコンサートを大画面でお楽しみください。

日時 8月15日(水)、午後7時
定員 80人(整理券を8月5日から窓口で配布)
場所・問合せ先 青年センター 電話890-0061

おさらい教室 生徒募集

豊富な知識をもった教育経験者が小学1～4年生を対象に「おさらい」を中心とした基礎的な学習を指導します。9月からの生徒を次のとおり募集します。なお、定員になりしだい締め切ります。

- ◆西保木間教室
日時 毎週水・金曜日、午後2時～5時30分(各学年1時間)
場所 シルバー人材センター 西保木間1-8-2
- ◆関原教室
日時 毎週火・木曜日、午後2時～5時30分(各学年1時間)
場所 橋幼稚園 関原3-47-11
募集人員 若干名
科目 国語、算数
費用 4,000円～5,500円
申込・問合せ先 足立区シルバー人材センター 電話859-2561

祭ばやしを聞きに行こう 「サ・祭展」開催中

郷土博物館では、江戸の四宿の一つとしての伝統を持つ千住の「祭」の姿を探る「サ・祭展」を開催中です。この展示にちなみ、千住四丁目はやし会の皆さんに、かつての祭の姿を再現して、山車(だし)の上で祭ばやしを演奏していただきます。

展示には、千住地区の祭はてん20数枚を集めるなど、夏休みの自由研究の題材も盛りだくさん。ぜひ、おいでください。

実演日時 8月12日(日)、午前11時と午後2時(2回)
展示期間 9月9日(日)まで(月曜日休館)
開館時間 午前9時～午後5時(入館4時30分まで)
入館料 ▷大人…200円 ▷小・中学生…100円 ▷団体(20人以上)…各半額
場所・問合せ先 郷土博物館 大谷田5-20-1 電話620-9393

お父さんと子供で料理にチャレンジ 夏休み 父子の料理教室

料理は、お母さんだけの仕事ではありません。いつもは仕事に忙しいお父さん、お子さんといっしょに料理づくりにチャレンジしてみませんか。

日時 8月25日(土)、午前10時～午後2時
対象 区内在住・在勤・在学の方、小学3年生から中学生までのお子さんといっしょに参加できる方
定員 20組(応募多数の場合抽選)
費用 無料(ただし材料費実費負担)
申込方法 往復ハガキに住所、父親と子供の氏名、父親の年齢、子供の学年、父親の職業、電話番号、希望理由、「父子の料理教室」と明記
申込期限 8月15日必着
場所・申込・問合せ先 婦人総合センター 千123梅田7-33-1エール・ソフィア内 電話880-5222

社会体育指導者養成 区民スポーツ大学

日時・会場・内容 下表のとおり
対象 18歳以上の区内在住・在勤の方
定員 100人(応募多数の場合抽選)
受講料 無料(教材費は実費負担)
申込方法 往復ハガキに住所、氏名、生年月日、性別、電話番号、職業を明記
申込期限 8月20日必着
申込・問合せ先 本庁舎(千住)・体育振興係 千120千住1-4-18 電話882-1111(代)

区民スポーツ大学日程・内容

日程(各水曜日)	講習科目	講師
9/5	講話 足立区における健康・体力づくり	生涯教育部長清水 弘
12	講義 スポーツ生理学	埼玉大学 教授 加賀谷 泰彦
19	講義 生涯スポーツ概論	日本体育大学 教授 森川 貞夫
26	講義 トレーニング学	順天堂大学 講師 須田 柳治
10/3	実技 トレーニング(1)	
17	実技 トレーニング(2)	
24	実技 トレーニング(3)	
31	実技 スポーツマッサージ	
11/7	実技 レクリエーション(1)	日本レクリエーション協会
14	講義 スポーツ医学(1)	水野病院 院長 水野 昭平
21	講義 体育社会学(地域づくり)	足立区体育指導委員 吉岡 信太郎
28	講義 スポーツ心理学	日本体育大学 助教授 西条 修光
12/5	講義 スポーツ栄養学	国立健康栄養研究所 室長 橋本 勲
12	講演 体験談	未定
19	講義 スポーツ医学(2)	山梨医科大学 助教授 中原 英臣
1/16	実技 レクリエーション(2)	日本レクリエーション協会
23/30	実技 救急法	日本赤十字社
2/6	講義 指導者責任(スポーツ事故補償制度)	東京女子体育大学 教授 伊藤 雅
13	実技 テーピング	ソニー企業株式会社 専属トレーナー
27	講義 スポーツ指導論	早稲田大学 教授 窪田 登
3/6	懇談	スポーツ大学を終了するにあたって

第43回 区民体育大会参加者募集 バスケットボール

日時 9月2・9・16・23日、午前9時
場所 総合スポーツセンターほか
参加資格 区内在住・在勤・在学の方
競技方法 男女別トーナメント
参加費 1チーム5,000円
申込方法 所定の用紙に男女の別、チーム名、代表者の氏名、住所、電話番号を明記
申込期限 8月9日必着
抽選会 8月10日、午後6時30分 中央本町センター
代表者会議 8月24日、午後6時30分、総合スポーツセンター(参加チームは必ず出席)
申込・問合せ先 バスケットボール連盟事務局・阿出川 千120 足立4-39-22スポーツデイト内 電話886-2420

手製のハガキで 手紙を出そう 紙すき体験教室

古くから足立では、地すき紙が地元の産業として行われていました。郷土博物館では、これにちなんで、自分たちの手で紙をすきハガキをつくる教室を開きます。皆さんも手製のハガキでだれかに手紙を出してみませんか。夏休みの宿題にも最適です。

日時 8月25日(土)、午後2時～4時
対象 小学3年生以上で区内在住・在学・在勤の方
定員 20人(抽選)
参加費用 無料
申込方法 往復ハガキに住所、氏名、年齢、電話番号を明記(1人1枚)
申込期限 8月15日必着
場所・申込・問合せ先 郷土博物館 千120大谷田5-20-1 電話620-9393

中央図書館 臨時休館のお知らせ

電気・給排水・内装工事のため次のとおり休館します(この間、図書

の特別整理を行います)
期間 8月31日～11月9日
なお、フィルム・ライブラリーの休みは9月5日～10月1日です。
問合せ先 中央図書館 電話840-4646