



あだち 広報

発行/東京都足立区 千120 足立区千住一丁目4-18 ☎(82)1111 編集/企画部広報課

かず数ター

4,440

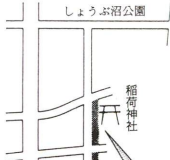
元年度の区内全16図書館の1日当たり平均入館者数です。館別では、中央図書館(476人)や竹の家図書館(474人)などが多くの方に利用されました。7月から利用者図書検索システムを開始。本探しが簡単になりました。

広がる水と緑の快適空間

せせらぎ水路(東綾瀬公園内) 中居堀親水緑道(一部) 完成



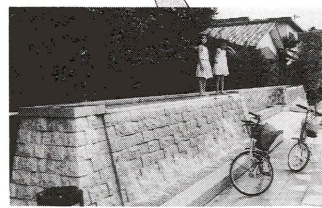
観察の池



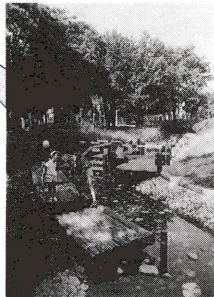
中居堀親水緑道



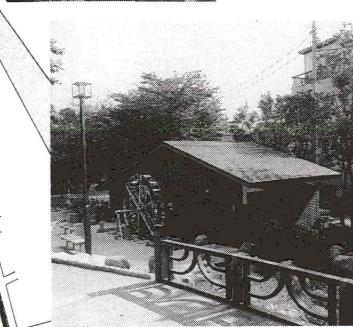
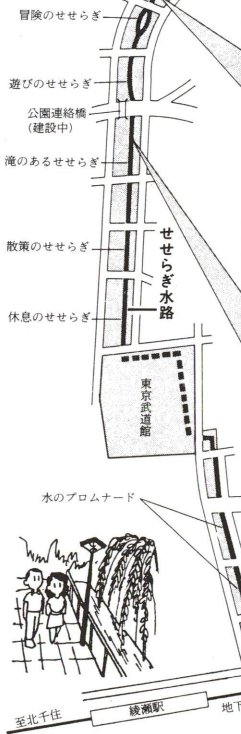
じゃぶじゃぶ池



壁の泉



自然の大切さを感じられる散策路。水と緑の快適空間が、また一つ広がりました。

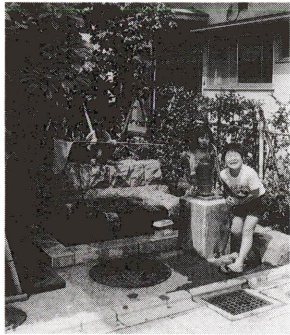


「滝のあるせせらぎ」のトイレは水車小屋風

至北千住 綾瀬駅 地下鉄千代田線 至亀有

足立区は、かつて東京の米倉と言われるほど農業が盛んでした。綾瀬地区一帯も稲作地域であり、東綾瀬公園のあたりは、上流から多くの農用水路が流れ込んできました。都と区は、これらの水路を親水路として復活させ、水と緑のまちづくりを進めています。このほど東綾瀬公園内に「せせらぎ水路」が完成。また、その上流にも、「中居堀親水緑道」の整備が一部完了しました。

7月、関原の「防災路地緑化」整備が、平成2年度「手づくり郷土賞」(ふるさと賞)に選ばれました。「手づくり郷土賞」は、ゆとりと潤いのある個性的な地域づくりを行った道や街並などに与えられる賞です。建設省の主催で昭和61年から始まり、今年で5回目。平成2年度は、全国で25件の応募があり、防災路地緑化整備は、4テーマのうちの一つ「生活(く)を埋め、消火用水に利用は、自らの手で守る」を自らに選ばれました。くりを行ったものです。発行されるなど、防災関原の防災路地緑化、また、生け垣、水遊びのコミュニティセンターは、延長約100mの路地地、できるわき水ポンプな場として親しまれています。地下に雨水の貯水槽5基、下町の情緒あふれます。



消火用水になるわき水

「せせらぎ水路」は、東 観察に良い場所です。綾瀬公園の野球場Cグラウ ンド北側から、公園内を通り、遊びのせせらぎ水路の上流に位置する「中居堀親水緑道」が、完成した。今、完成したのは、目8。水路に沿って歩く「せせらぎ」では、木立の中と、いろいろな水辺とのふでさわやかに散歩やジョギングが楽しめます。また、「水のプロムナード」は、アメンボなどの水生昆虫や「ド」は訪れる人々から魚が生息。子供たちの自然、東京武蔵野へ導くおしゃべり水路の始まる地点では、水が壁依いに流れる泉を設置、水路の岸辺は、土や石でつくられ、水生植物が植えられたので、自然の小川のようなところもあります。

関原「防災路地緑化」が「手づくり郷土賞」に 地元では、路地景観にも配慮しました。偶田川や荒川から足立の水辺を眺め、楽しい一時を過ごしましょう。10月3日(水)、午前10時〜午後2時(予定) ほか 定員40人(抽選) 参加費▽観光協会会員：千500円▽会員以外：2千円 申込方法 往復ハガキに住所、氏名、年齢、電話番号、会員・会員外の別、「施設めぐり希望」と明記(1組2人まで) 申込期限 8月24日消印有効

足立を再発見しませんか



あだちリバーウォッチング

水上バスによる 河川めぐり

施設めぐり

バスで区内の施設を巡ります。

日 9月12日(水)、午前8時40分・本庁舎(千住)前集合

主 主見学先(予定) 郷土博物館、花畑大蔵神社、教育センター(ラオナリウム)

予 予定コース 浅草(水上バス乗船場集合) 千住大橋・岩淵水門・千住新橋・東京港・浅草

定 定員 96人(抽選) 参加費 観光協会会員：千円、又会員以外：千500円

申 申込方法 往復ハガキに希望者全員の住所、氏名、年齢、電話番号、会員・会員外の別、施設めぐり希望」と明記(1組2人まで)

申 申込期限 8月24日消印有効

申 申込方法 往復ハガキに住所、氏名、年齢、電話番号、会員・会員外の別、施設めぐり希望」と明記(1組2人まで)

申 申込期限 8月24日消印有効

申 申込方法 往復ハガキに住所、氏名、年齢、電話番号、会員・会員外の別、施設めぐり希望」と明記(1組2人まで)

申 申込期限 8月24日消印有効

申 申込方法 往復ハガキに住所、氏名、年齢、電話番号、会員・会員外の別、施設めぐり希望」と明記(1組2人まで)

申 申込期限 8月24日消印有効

申 申込方法 往復ハガキに住所、氏名、年齢、電話番号、会員・会員外の別、施設めぐり希望」と明記(1組2人まで)

申 申込期限 8月24日消印有効

申 申込方法 往復ハガキに住所、氏名、年齢、電話番号、会員・会員外の別、施設めぐり希望」と明記(1組2人まで)

申 申込期限 8月24日消印有効

申 申込方法 往復ハガキに住所、氏名、年齢、電話番号、会員・会員外の別、施設めぐり希望」と明記(1組2人まで)

申 申込期限 8月24日消印有効

申 申込方法 往復ハガキに住所、氏名、年齢、電話番号、会員・会員外の別、施設めぐり希望」と明記(1組2人まで)

申 申込期限 8月24日消印有効

申 申込方法 往復ハガキに住所、氏名、年齢、電話番号、会員・会員外の別、施設めぐり希望」と明記(1組2人まで)

