



あだち広報

発行/東京都足立区 千120 足立区千住一丁目4-18 ☎(882)1111 編集/企画部広報課

かずデータ

0.7%

区輸入人口に対する65歳以上の高齢者の割合で、23区中、江戸川区(7.7%)に続き、江東区(3.7%)とともに2番目に構成比が低く、若い区といえます。ちなみに23区輸入人口に対する構成比は10.7%です。(昭和64年1月1日現在)

もつと楽しく いきいきと

9月15日は 敬老の日

9月15日は「敬老の日」。また、9月21日までは「老人福祉週間」です。人生80年社会を迎え、区では、区民の皆さんとともに住みやすく、生きがいのもてる地域社会づくりを進めています。高齢者の方が地域活動へ参加する場を提供するための老人館等の設置、就労機会の拡充を図るシルバー人材センター事業の充実などのほか、生涯教育も積極的に推進してまいります。今回、おとしよりを対象とした事業を特集してご紹介いたします。どうぞご利用ください。

シルバーバスをお届けします

70歳以上で、本人および
扶養義務者等の平成元年度
中の所得が下表の基準額以
下の方に、民生委員が9月
末日までにお届けします。
シルバーバスは、都営交
通機関と都内の民営バスに
乗車する際に利用できま
す。
※古いシルバーバスは、お
近くの区民事務所または老
人福祉係、社会福祉協議会
へお返しください。

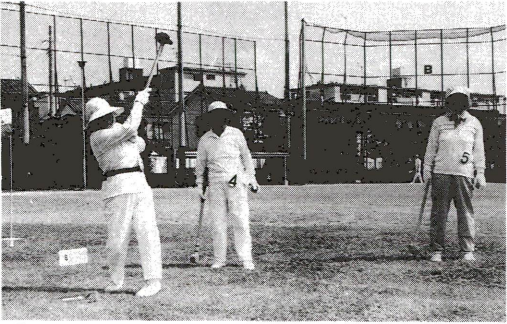
受付日時 9月25日(火)
から平日のみ(土・日曜
日除く)午前9時~午後
2時45分 料金を銀行に
払い込んでいただくた
め、平日(2)の時間帯と
なります。

所得制限の基準額表

扶養親族等の数	本人の所得	扶養義務者等の所得
0人	1,456,000円	5,688,000円
1人	1,806,000円	5,937,000円
2人	2,156,000円	6,150,000円
3人	2,506,000円	6,363,000円
1人増すごとに	35万円を加算	21万3千円を加算

老人会館の各種教室

●水彩画教室
日時 10月13日までの第
1、3水曜日(月2回)、
午後1時~2時30分
内容 水彩画を初歩から習
います
●書道教室
日時 10月13日までの第
2、4火曜日(月2回)、
午後1時~2時30分
内容 書道を基礎から学び
ます
●生花教室
日時 10月13日までの第
2、4水曜日(月2回)



「カコーン」まだまだ若い者には負けられません。——先月28日、平野グラウンドで行われた三代目グランドゴルフ大会



秋山シヅさんへ区長から「長寿証」

白寿のご祝い

今年、区内で3人の方が白寿(99歳)を迎えました。秋山シヅさん(保木間五丁目)、高場喜さん(江北二丁目)、滑川トシさん(江北六丁目)です。おめでとございます。

高齢者の就業相談と

9月15日敬老の日は、区内の公衆場に65歳以上の方は無料で入浴できます。番号で年齢を告げてください。証明書等は不要です。なお、10月1日(区民・都民の日)は、区民全員を対象に無料開放を予定しています。

無料開放 9月15日敬老の日

9月15日敬老の日は、区内の公衆場に65歳以上の方は無料で入浴できます。番号で年齢を告げてください。証明書等は不要です。なお、10月1日(区民・都民の日)は、区民全員を対象に無料開放を予定しています。

婦人団体連合会結成5周年記念
婦人総合センターオープン3周年記念
女性フェスティバル'90あだち
—21世紀の光と風の中へ—

下表のような楽しいイベントをエルソフィア会館で盛大に繰り広げます。ご家族そろってお出かけください。日時 9月29日(日)午後2時~8時 30日(月)午前9時~午後5時 駐車場がわずかしかりませんが、電車バスをご利用ください。また、託児(7歳以上)も用意します。場所 問合せ先 婦人総合センター ☎8805222

内容
1 彩の展示(29-30日)・・・体験コーナー、アートフラワー、編物等
2 料理教室(30日)・・・早くおいしく(次ぎよせごはん)・菊花寿司
3 子どもの広場(30日)・・・紙芝居・指人形・伝承遊び等
4 オープニング・イベント(29日)・・・記念講演「変わりゆく家族」～男たちへのメッセージ 講師 丹より子(現代家庭問題研究所代表)
5 前夜祭・パーティ(29日)・・・はねておどって輪になって
6 茶会(29-30日)・・・季節の和菓子と抹茶のハーモニー
7 パズル(29日)・・・家庭日用品、雑貨類、衣類等
8 華のいざない(30日)・・・芸能の舞、日舞、詩吟等

熱い声援を 手づくり いかだレース

第3回手づくりいかだレースが、9月23日(日)に行われます。一般コース25艇、ファミリーコース15艇のいかだが、速さを競います。当日は、どなたでも参加できます。問い合わせ先 青年センター ☎8900661

区内の公園について

区では、緑と水のゆたかなまらるるを目指して、公園の整備に力を入れています。身近に公園を有する地区は、約8割が、花や樹木を多く含む公園と答えています。区内の大規模な公園や特色ある公園のうちに、よく利用されているのは「元洲公園51%」「都市農業公園47%」「花畑庭園45%」です。区が積極的に取り組むべき公園として、管理については、ある程度は住民の手で行ってほしいという肯定派が78%、大きく上回っています。区は、情報公開を図るべく、報告書をご覧ください。

