





# 区民の期待に応える

## 統合新庁舎を

### 第1回 区政モニターアンケート



統合新庁舎イメージ図

**調査方法** 区政モニターの方50人を対象に、調査票・回答とも郵送

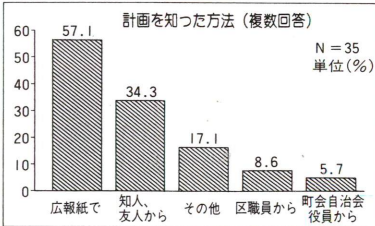
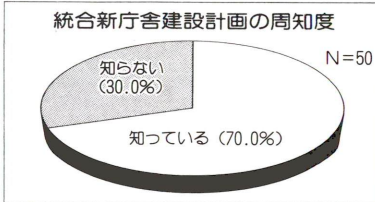
**調査時期** 平成3年6月

**回収率** 100.0%

区と区民、また区民相互の交流を図る拠点施設となり、さらには足立区のシンボルともなる統合新庁舎。区では、この統合新庁舎建設計画に区民の声を反映させるため、庁舎への関心、新庁舎に導入する施設・機能についての考え、統合新庁舎のイメージなど、主に14項目を調査しました。以下、調査結果からその概要について紹介します。

### 計画を「知っている」が70%

平成7年度を目途に推進中の統合新庁舎建設計画のほうに周知度が高く、年々増加傾向にある。周知度が高いと回答した人は70.0%と、半数以上が「知っている」と答えています。性別で見ると、男性のほうが周知度が高い結果となり、男性が88.9%、女性が59.4%と男性のほうが周知度が高いことがわかりました。



### 望まれる施設・機能の充実

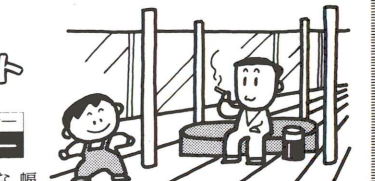
統合新庁舎へは、議会・行政機能に加えて、皆さんに幅広く利用していただけるような施設や機能を導入してほしいという声が多く聞かれました。特に「子育て支援施設」や「高齢者施設」が多くの声で挙げられました。



眺望の楽しめる展望レストラン

「できるだけ低料金で」という声も聞かれました。展望レストランに設置を予定している「ちょっとしたお茶の間」や「おしゃべりできるお茶の間」など、様々な施設が、皆さんの要望が寄せられました。

様々な用途で利用する区民の皆さんのために、ちょっと気軽に休める場所として、前回のモニターアンケートで人気の高い「おしゃべりできるお茶の間」や「おしゃべりできるお茶の間」など、皆さんの要望が寄せられました。



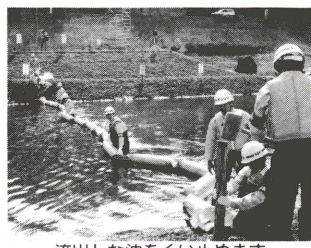
「煙のいっぴくを楽しむ」ことができません。新庁舎は、いろいろな人がくつろげるように、やさしさを心掛けています。

「健康や生活に関わる身辺情報」や「子育て支援施設」など、皆さんの要望が寄せられました。また、行政情報は区の広報紙等で、そのほか特別に知りたいたいとは直接区役所へお問い合わせいただくなど、手段もさまざまです。

### 統合新庁舎のイメージは… 多目的に利用できる役所

21世紀に向けた次世代を担う区民の庁舎として、良い庁舎ができてほしいという声が多く聞かれました。このほか「お茶の間」や「おしゃべりできるお茶の間」など、皆さんの要望が寄せられました。

### 荒川流域水質事故 訓練の見学を!



流出した油をくい止めます。訓練内容、地震の発生、流出した油の回収訓練等、皆さんもぜひ、見学にきてください。

### 新庁舎 アラカルト

「ちょっといっぴくコーナー」や「おしゃべりできるお茶の間」など、皆さんの要望が寄せられました。







郷土博物館特別展

黄バト時



紙芝居の世界
少い人は、全国の人形芝居の中心地...



紙芝居の保存に努めた
故松田 春翠さん
無声映画と紙芝居の保存に努めた...

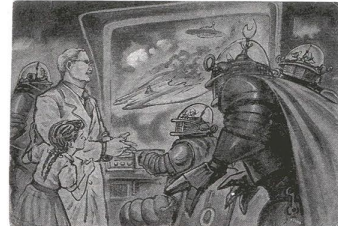


紙芝居の世界
少い人は、全国の人形芝居の中心地...

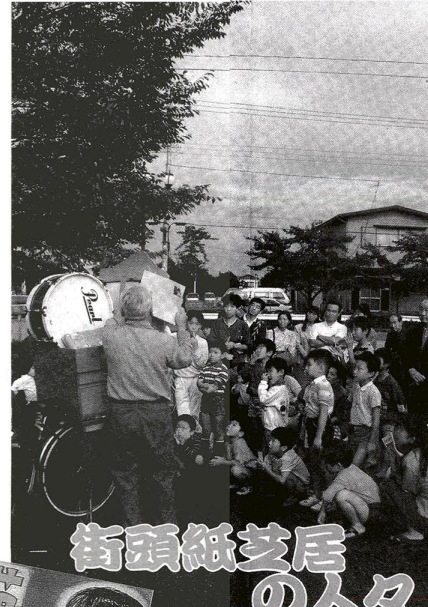


紙芝居の保存に努めた
故松田 春翠さん
無声映画と紙芝居の保存に努めた...

紙芝居の保存に努めた
故松田 春翠さん
無声映画と紙芝居の保存に努めた...



紙芝居の保存に努めた
故松田 春翠さん
無声映画と紙芝居の保存に努めた...



街頭紙芝居の人々
会期 12月15日まで
午前9時～午後5時
場所 郷土博物館
(大谷田5-20-1)
☎3620-9393



紙芝居の保存に努めた
故松田 春翠さん
無声映画と紙芝居の保存に努めた...



紙芝居の保存に努めた
故松田 春翠さん
無声映画と紙芝居の保存に努めた...

紙芝居の保存に努めた
故松田 春翠さん
無声映画と紙芝居の保存に努めた...

紙芝居の保存に努めた
故松田 春翠さん
無声映画と紙芝居の保存に努めた...

紙芝居の保存に努めた
故松田 春翠さん
無声映画と紙芝居の保存に努めた...







# 住まい

お忘れなく  
 家屋等を新築  
 された方へ  
 住居表示の整備がすでに済んでいる地域内に、家屋等を新築された方は、住所を定めるための届け出が必要です。この届け出がないと住所が決められないため、転入等の手続きができません。届け出には、建築確認書一式(印かんをお持ちください)。  
 問合せ先 中央本町庁舎・住居表示担当  
 ☎(3880)5031

# 募集

来年4月入園の  
 保育園児  
 平成4年4月に、保育園に入園を希望する保育園の受付けを行います。  
 受付期間 12月2日~16日  
 受付場所 住所地を管轄する福祉事務所  
 申請に必要なもの▽平成3年度分の住民税額がわかるもの(納税通知書)▽特別徴収税額通知書または課税証明書▽平成2年度分の所得税額がわかるもの(平成3年度の所得税が確定しない、提示していただきます)▽印かん  
 (昭和61年4月2日~62年4月1日生、5歳児) (昭和61年4月2日~62年4月1日生) 62年4月1日生) 62年4月1日生) 62年4月1日生)

# 表4 福祉事務所一覧

足立福祉事務所	☎3888-3141	千住柳町12-5
中部福祉事務所	☎3889-1481	関原2-10-10
東部福祉事務所	☎3605-7105	東綾瀬1-5-17
西部福祉事務所	☎3897-5011	鹿浜2-24-2
北部福祉事務所	☎3883-6800	竹の塚2-25-17

# 表5 区立幼稚園

幼稚園名	所在地	電話番号
関屋	千住関屋町16-1	(3888)3589
元宿	千住桜木1-16-2	(3882)9466
江北	江北1-26-9	(3896)2632
大谷	大谷田2-1-9	(3620)7591
鹿浜	鹿浜5-25-11	(3855)4447



保育園の秋の運動会

表5 区立幼稚園

# 表5 区立幼稚園

# 表5 区立幼稚園

# 表5 区立幼稚園

# 表5 区立幼稚園

# 表5 区立幼稚園

# 表5 区立幼稚園

# 表5 区立幼稚園

# 表5 区立幼稚園

# 表5 区立幼稚園

# 表5 区立幼稚園

# 表5 区立幼稚園

# 表5 区立幼稚園

# 表5 区立幼稚園

# 表5 区立幼稚園

# 表5 区立幼稚園

# 表5 区立幼稚園

# 表5 区立幼稚園

# 表5 区立幼稚園

# 表5 区立幼稚園

# 表5 区立幼稚園

# 表5 区立幼稚園

# 表5 区立幼稚園

# 表5 区立幼稚園

# 表5 区立幼稚園

# 表5 区立幼稚園

# 表5 区立幼稚園

# 表5 区立幼稚園

# 表5 区立幼稚園

# 表5 区立幼稚園

# 表5 区立幼稚園

# 表5 区立幼稚園

# 表5 区立幼稚園

# 表5 区立幼稚園

# 表5 区立幼稚園

# 表5 区立幼稚園

# 表5 区立幼稚園

# 表5 区立幼稚園

# 表5 区立幼稚園

# 表5 区立幼稚園

# 表5 区立幼稚園

# 表5 区立幼稚園

# 表5 区立幼稚園

# 表5 区立幼稚園

# 表5 区立幼稚園

# 表5 区立幼稚園

# 表5 区立幼稚園

# 表5 区立幼稚園

# 表5 区立幼稚園

# 表5 区立幼稚園

# 表5 区立幼稚園

# 表5 区立幼稚園

# 表5 区立幼稚園

# 表5 区立幼稚園

# 表5 区立幼稚園

# 表5 区立幼稚園

# 表5 区立幼稚園

# 表5 区立幼稚園

# 表5 区立幼稚園

# 表5 区立幼稚園

# 表5 区立幼稚園

# 表5 区立幼稚園

# 表5 区立幼稚園

# 表5 区立幼稚園

# 表5 区立幼稚園

# 表5 区立幼稚園

# 表5 区立幼稚園

# 表5 区立幼稚園

# 表5 区立幼稚園

# 表5 区立幼稚園

# 表5 区立幼稚園

# 表5 区立幼稚園

# 表5 区立幼稚園

# 表5 区立幼稚園

# 表5 区立幼稚園

# 表5 区立幼稚園

# 表5 区立幼稚園

# 表5 区立幼稚園

# 表5 区立幼稚園

# 表5 区立幼稚園

# 表5 区立幼稚園

# 表5 区立幼稚園

# 表5 区立幼稚園

# 表5 区立幼稚園

# 表5 区立幼稚園

# 表5 区立幼稚園

# 表5 区立幼稚園

# 表5 区立幼稚園

# 表5 区立幼稚園

# 表5 区立幼稚園

# 表5 区立幼稚園

# 表5 区立幼稚園

# 表5 区立幼稚園

# 表5 区立幼稚園

# 表5 区立幼稚園

# 表5 区立幼稚園

# 表5 区立幼稚園

# 表5 区立幼稚園

# 表5 区立幼稚園

# 表5 区立幼稚園

# 表5 区立幼稚園

# 表5 区立幼稚園

# 表5 区立幼稚園

# 表5 区立幼稚園

# 表5 区立幼稚園

# 表5 区立幼稚園

# 表5 区立幼稚園

# 表5 区立幼稚園

# 表5 区立幼稚園

# 表5 区立幼稚園

# 表5 区立幼稚園

# 表5 区立幼稚園

# 表5 区立幼稚園

# 表5 区立幼稚園

# 表5 区立幼稚園

# 表5 区立幼稚園

# 表5 区立幼稚園

# 表5 区立幼稚園

# 表5 区立幼稚園

# 表5 区立幼稚園

# 表5 区立幼稚園

# 表5 区立幼稚園

# 表5 区立幼稚園

# 表5 区立幼稚園

# 表5 区立幼稚園

# 表5 区立幼稚園

# 表5 区立幼稚園

# 表5 区立幼稚園

# 表5 区立幼稚園

# 表5 区立幼稚園

# 表5 区立幼稚園

# 表5 区立幼稚園

# 表5 区立幼稚園

# 表5 区立幼稚園

# 表5 区立幼稚園

# 表5 区立幼稚園

# 表5 区立幼稚園

# 表5 区立幼稚園

# 表5 区立幼稚園

# 表5 区立幼稚園

# 表5 区立幼稚園

# 表5 区立幼稚園

# 表5 区立幼稚園

# 表5 区立幼稚園

# 表5 区立幼稚園

# 表5 区立幼稚園

# 表5 区立幼稚園

# 表5 区立幼稚園

# 表5 区立幼稚園

# 表5 区立幼稚園

# 表5 区立幼稚園

# 表5 区立幼稚園

# 表5 区立幼稚園

# 表5 区立幼稚園

# 表5 区立幼稚園

# 表5 区立幼稚園

# 表5 区立幼稚園

# 表5 区立幼稚園

# 表5 区立幼稚園

# 表5 区立幼稚園

# 表5 区立幼稚園

# 表5 区立幼稚園

# 表5 区立幼稚園

# 表5 区立幼稚園

# 表5 区立幼稚園

# 表5 区立幼稚園

# 表5 区立幼稚園

# 表5 区立幼稚園

# 表5 区立幼稚園

# 表5 区立幼稚園

# 表5 区立幼稚園

# 表5 区立幼稚園

# 表5 区立幼稚園

# 表5 区立幼稚園

# 表5 区立幼稚園

# 表5 区立幼稚園

# 表5 区立幼稚園

# 表5 区立幼稚園

# 表5 区立幼稚園

# 表5 区立幼稚園

# 表5 区立幼稚園

# 表5 区立幼稚園

# 表5 区立幼稚園

# 表5 区立幼稚園

# 表5 区立幼稚園

# 表5 区立幼稚園

# 表5 区立幼稚園

# 表5 区立幼稚園

# 表5 区立幼稚園

# 表5 区立幼稚園

# 表5 区立幼稚園

# 表5 区立幼稚園

# 表5 区立幼稚園

# 表5 区立幼稚園

# 表5 区立幼稚園

# 表5 区立幼稚園

# 表5 区立幼稚園

# 表5 区立幼稚園

# 表5 区立幼稚園

# 表5 区立幼稚園

# 表5 区立幼稚園

# 表5 区立幼稚園

# 表5 区立幼稚園

# 表5 区立幼稚園

# 表5 区立幼稚園

# 表5 区立幼稚園

# 表5 区立幼稚園

# 表5 区立幼稚園

# 表5 区立幼稚園

# 表5 区立幼稚園

# 表5 区立幼稚園

# 表5 区立幼稚園

# 表5 区立幼稚園

# 表5 区立幼稚園

# 表5 区立幼稚園

# 表5 区立幼稚園

# 表5 区立幼稚園

# 表5 区立幼稚園

# 表5 区立幼稚園

# 表5 区立幼稚園

# 表5 区立幼稚園

# 表5 区立幼稚園

# 表5 区立幼稚園

# 表5 区立幼稚園

# 表5 区立幼稚園

# 表5 区立幼稚園

# 表5 区立幼稚園

# 表5 区立幼稚園

# 表5 区立幼稚園

# 表5 区立幼稚園

# 表5 区立幼稚園

# 表5 区立幼稚園

# 表5 区立幼稚園

# 表5 区立幼稚園

# 表5 区立幼稚園

# 表5 区立幼稚園

# 表5 区立幼稚園

# 表5 区立幼稚園

# 表5 区立幼稚園

# 表5 区立幼稚園

# 表5 区立幼稚園

# 表5 区立幼稚園

# 表5 区立幼稚園

# 表5 区立幼稚園

# 表5 区立幼稚園

# 表5 区立幼稚園

# 表5 区立幼稚園

# 表5 区立幼稚園

# 表5 区立幼稚園

# 表5 区立幼稚園



### 第4回 あだちまちづくりフォーラム

国際化が進む、生活のたねのちのち・6市の実現も見ながら、未来のために求められています。言葉や文化は違っても、分かりやすい案内表示や美しいまち並み、印象深い造形物などが、ゆびと潤いをまわらすのは世界共通のことです。

今回の「あだちまちづくりフォーラム」は、都市空間を彩る彫刻や景観について、彫刻を世界に広げ、

会場 産業振興館ほか  
内容 △発表(パネル展示) △各種表彰式 △学び(シンポジウム) △観覧(観覧券あり) △遊び(7-6-1)

日時 11月23日(土) 午前10時~午後4時  
問合せ先 本庁舎(千住)まちづくり課 ☎3882-1111(代)

最優秀 萩生田モトさん「春の老樹」

優秀 高橋行五さん「裏通り」

優秀 高田渙さん「池畔」

優秀 石井宏美さん「くすの木は決して」

### 平成3年度 入賞おめでとう

#### 第15回 緑の写真コンクール

応募総数約200点の中から、9月26日の審査会で次の賞の入り賞が決定しました。

▽最優秀 萩生田モト「春の老樹」  
▽優秀 石井宏美「くすの木は決して」、高田渙「池畔」

「畔」、高橋行五「裏通り」  
▽入選 飯田芳正「せせらぎをく」、石坂佳世「緑の中の散歩」、岩沢文夫「輝く朝の目」、落合静夫「緑の中に」、梶昭三「水」  
▽佳作 20名  
問合せ先 本庁舎(千住)緑化係 ☎3882-1111(代)

える散歩道、八巻俊一「輝き」、山田申一「緑の釣場」、吉田尚孝「咲き誇る蓮華に見る人」ほか、佳作20名

## 情報コーナー

### 郷土博物館

刊行物案内  
●テレホンカード  
▷絵柄 浮世絵シリーズ…鳥文斎紫之「風俗江戸紫」  
「東洲江庭園より郷土博物館をのぞむ」  
▷価格 各700円

### 足立区(南足立郡)旧町村古道園

一昭和7年9月30日現在の町村一  
▷価格 500円  
▷販売場所 郷土博物館、本庁舎(千住)・中央本庁舎の各情報公開課

展示解説  
郷土博物館では、ボランティアによる展示解説を行っています。  
日時 日曜日・祝日、午後1時~4時  
問合せ先 郷土博物館 ☎3620-9393

### あなたの相談室

問合せ先 足立区役所本庁舎(千住)1階区民相談室  
所在地 千住1-4-15 ☎3882-1111(代)

交通事故	損害賠償、示談方法、保険金請求に関すること等	午前9時~午後4時 (日曜、祝日、第2・4土曜日を除く。土曜日は正午まで)
法律相談	借地借家、相続、離婚等法律的なこと	月・木曜日 本庁舎(千住)1階 第2・4土曜日 中央本庁舎2階 午後1時~午後4時 ※電話予約制
税務相談	相続税、贈与税、所得税等税金に関すること、並びに事業の経理について	月曜日 午後1時~午後4時 ※電話予約制

### 青少年健全育成区民大会

11月の「全国青少年健全育成強調月間」を前に区民大会を開催します。  
日時 10月27日(日)、午後1時30分~4時  
場所 文化会館(無料)  
内容 ▷講演会「子どもたちのよりよい未来を求めて」▷青少年健全育成絵画コンクール表彰式  
講師 斎藤次郎氏(子ども調査研究所)  
問合せ先 本庁舎(千住)・青少年課調整係 ☎3882-1111(代)

### スケート教室

日時 11月~3月の毎月2回(日曜日または祝日)、午前10時~正午  
場所 JR王子駅前サンスクエア・アイススケート場  
対象 区内在住・在勤・在学の靴のサイズが16cm以上の方  
費用 16歳以上900円、15歳まで800円、12歳以下700円、貸靴は無料  
問合せ先 足立区スケート連盟 ☎3881-9065

### 区民体育大会 第14回ロードレース大会

日時 12月8日(日)、午前8時から受け付け(小雨決行)  
集合場所 荒川千住新橋緑地(千住五丁目地先・虹の広場)  
コース 千住新橋~江北橋間(荒川河川敷右岸)  
参加資格 区内在住・在勤・在学の方  
参加費 一般・壮年・高校生…700円、中学生…200円  
種目 距離(右表のとおり)  
申込方法 体育協会の窓口で参加費を添えて申込用紙に記入  
申込期限 11月15日  
申込先 (財)体育協会事務局

部	別	距離
男	中学1年の部	4km
	中学2年の部	4km
	中学3年の部	4km
	壮年(4kmの部)	4km
	高校生の部	10km
女	一般の部	10km
	壮年(10kmの部)	10km
	中学1年の部	2km
子	中学2・3年の部	2km
	高校生の部	4km
	一般の部	4km

\*壮年の部は41歳以上の方  
問合せ先 第十六中学校・鈴木澄夫 ☎3888-6436、(財)体育協会事務局 ☎3882-1111(代)

### 青年センターの催し

手打ちラーメン入門  
日時 11月21日・12月5日、午後7時~9時  
費用 千円(全2回分)  
定員 30人  
申込方法 往復ハガキに住所、氏名、年齢、電話番号、「手打ちラーメン入門希望」と明記  
申込期限 11月12日消印有効  
地球ボランティアセミナー  
日時 11月8日(金)、午後7時~9時

### 青年センターの催し

費用 無料  
講師 市井晴也氏(熱帯林行動ネットワーク事務局)  
定員 40人  
申込方法 電話(先着順)

新聞の正しい読み方講座  
国際記事、経済記事に強くなる  
激動する世界情勢、バブル経済の崩壊など、社会の動きを刻々と伝える新聞。その記事の背景や歴史的な変化など、新聞の読み方のポイントを学びます。  
日時 11月13・27日、12月5・12日(全4回)、午後7時~9時  
講師 柴田敬三氏(ジャーナリスト)  
定員 40人  
費用 無料

### 子育てサロン

日時 11月7日と16日(どちらか1回)、午前10時~正午  
定員 2~3歳児とお母さん40組  
費用 無料  
申込方法 10月25日(金)、午前9時から電話予約(先着順)

子育てサロン——佐野会場  
日時 11月8・15・22日、午前10時~正午(1回だけでも可)  
場所 佐野センター(無料)  
定員 30人(子供同伴可)——いづれも——  
場所(子育てサロンを除く)・申込・問合せ先 青年センター 千123 西新井1-4-17 ☎3890-0061

