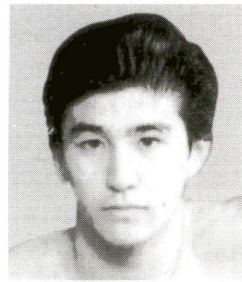


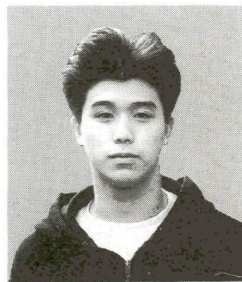
あだちの

夢をのせてバルセロナへ

メダル獲得に向けて、力強いストロークの倉澤さん



空岡 京太さん
(背泳ぎ)



倉澤 利彰さん
(個人メドレー)

オリンピック出場決定

いよいよ7月25日から始まるバルセロナオリンピック。様々な競技を選手発表が行われ、次々と代表選手が決定する中、足立区からも空岡京太さん(20歳、花畑在住)と倉澤利彰さん(16歳、西竹の塚在住)の2人が五輪代表選考に選ばれました。足立区の、そして日本の代表選手としての活躍が期待される2人を、皆さんで応援していきましょう。

那須区民保養所(仮称)

平成5年7月オープン 予定

真夏の空に白雲をなびかせる那須岳、夏の涼風、冬の雪、四季折々の草花が自然の宝庫。那須。その那須に、区は、区民のための高層リゾートホテル「那須リゾートホテル」の建設を進めています。場所は、那須高原の中腹、那須御用邸のすぐそば、栃木県新林郷。敷地内には、2つの沢が流れ、コナラの群生林の斜面、乳白の温泉が特徴です。

若い世代にも
那須区民保養所(仮称)は、地上2階、地下1階、延べ床面積は千数百坪の規模です。客室は和室1室、和洋室5室の全22室で、定員は10人、和洋室のうち1室は、身障者の方のためのバス付です。

和洋室を設けたのは、若い世代に、今までのようにもっと利用してもらおうという狙いがあります。

浴室には温泉浴、気泡浴、低温浴、サウナを設け、天井が高く、明るく開放的な空間となります。

食事は、和食・洋食を両立させるレストランは、選べるメニュー形式です。

また、周辺にはゴルフパークや牧場、湖のレジャー・ポイントも点在するほか、テニス、スキー、ゴルフ等の施設も充実、思い思いのリゾート

あふれるリゾート感覚

テーマは、「自然の中ふれあい」。自然の中



那須区民保養所 完成予想模型

精一杯 頑張るだけ

「天学」年生の僕にとってこれが最初で最後のオリンピックとなるかも。卒業してしまえば、今までのような練習環境が保たれないうちかわらないかと

共に第十四中学校を卒業。現任練習に通っているNAS(ナスイ)スクールでは、良き先輩後輩、良きライバル同士の空岡さんと倉澤さん。その2人に、バルセロナオリンピックに向けての抱負を語ってもらいました。

「子供のころから「夢だつた...」と倉澤さん。「世界のトップフットボールは10秒以上のタイム差があれば、目標を失ってしまいます。これをラップに、次のアトラクタではそれを...」

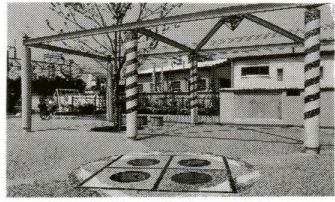
今、バルセロナに、そして世界に、熱いまじしを向けてはいます。この空岡さんと倉澤さんへの力強い翼に、メダル獲得への期待がよみがえります。

初夏の施設見学会

花しょうぶも見えます
5月3日にオープンした「さつき館」、5月2日に新装オープンした「老人会館」など、区内の公共施設をバスで巡って見ませんか。

日時 6月・12日、対象 区内在住の18歳以上(午後4時) 定員 各日とも30人(集合・解散場所 本庁舎 募者多数の場合は抽選)

費用 無料(履修費自費で持ち参)
申込方法 往復ハガキに住所、氏名、年齢、電話番号、見学希望日および施設見学会希望と明記(往復ハガキ一枚につき1人)
申込期限 5月20日(酒印)まで
申込・問合せ先 本庁舎(千住・広報課) 千住千住1-4-18 ☎(38882)1111(代)



関屋の里プチテラス

ワンポイントアピール

—新しいプチテラスがオープン—

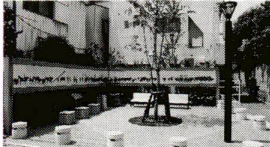
西、朱雀は南、玄武は北を表現している。また、北半田堀を流す水も、牛田堀を流す水も、街のイメージアップのために花壇を

◆北半田堀プチテラスは、ゴミを捨てるだけでなく、地元の北半田堀を流す水も、牛田堀を流す水も、街のイメージアップのために花壇を

◆関屋の里プチテラスは、テーマは「リノベーション」のコンセプト。デザインは、フランス人建築家アニー・ウエーリーさんです。日本とフランスが融合した広場が、まろやかに現れました。

◆北半田堀プチテラスは、テーマは「リノベーション」のコンセプト。デザインは、フランス人建築家アニー・ウエーリーさんです。日本とフランスが融合した広場が、まろやかに現れました。

◆関屋の里プチテラスは、テーマは「リノベーション」のコンセプト。デザインは、フランス人建築家アニー・ウエーリーさんです。日本とフランスが融合した広場が、まろやかに現れました。



千住三丁目プチテラス

くらしの 情報

本庁舎(千住)への
お問い合わせは……
☎(3882)1111(代)
本庁舎以外へのお問い合わせは、
それぞれの電話番号(緑色)へ。

年金

国民年金は、追納という制度があります。経済的事情などで保険料を免除されていた期間のある方は、10年前ままでの追納を納めることができます。

ただし、昭和61年4月以降の免除期間を追納する場合は、当時の保険料の額に加算がかかります。

免除を受けた期間は年金額から引くとして扱われますが、追納することで年金額を増やすことができます。

問合せ先 中央本庁舎・国民年金課係
☎(3882)5106

追納制度を 追いついては 免除期間の ある方へ

国民年金は、追納という制度があります。経済的事情などで保険料を免除されていた期間のある方は、10年前ままでの追納を納めることができます。

ただし、昭和61年4月以降の免除期間を追納する場合は、当時の保険料の額に加算がかかります。

免除を受けた期間は年金額から引くとして扱われますが、追納することで年金額を増やすことができます。

問合せ先 中央本庁舎・国民年金課係
☎(3882)5106

募集

非常勤職員 (区立保育園 保育業務補佐員)

採用日 平成4年4月1日
募集人数 約10人
応募資格 乳幼児の保育に熱意があり、次の勤務内容に適する健康な女性(18歳以上65歳未満)

勤務内容 保育、給食調理、用務等保育園業務全般
勤務条件 原則として、週24時間以内(金・土・月曜日、1日6時間、4日可)

雇用期間 原則1年間。ただし、必要に応じ更新可
報酬等 月額12万5千円、交通費支給、年次休暇有
応募方法 履歴書・写真貼付一通を5月15日まで

ねんきん 出張相談

お住みの区民事務所や出張出張を行います。

当日は、国民年金に関する相談や、足立社会保険事務所の年金担当官による厚生年金等の相談も受け付けます。

日時 5月25日・26日
午前9時30分午後4時
場所 江北区民事務所
問合せ先 中央本庁舎・国民年金課係
☎(3882)5106

ねんきん 出張相談

お住みの区民事務所や出張出張を行います。

当日は、国民年金に関する相談や、足立社会保険事務所の年金担当官による厚生年金等の相談も受け付けます。

日時 5月25日・26日
午前9時30分午後4時
場所 江北区民事務所
問合せ先 中央本庁舎・国民年金課係
☎(3882)5106

職員募集 特別区職員 (1類)

試験日 6月21日(日)
採用予定年月日 平成5年4月1日以降

職種および受験資格等
1.のとり
郵送申込期限 5月22日消
持参申込期限 区内各
役所 5月20日・22日
▽特別区人事委員会事務局
局試験場 5月20日・26日
日(午後5時) 午前10時
午後5時まで

申込書類配付場所 都内各
区役所、特別区人事委員
会事務局試験課
郵便申込・問合せ先 特別
区人事委員会事務局試験
課 千代田区九段東
1-1-4 ☎(382)1114
☎(382)0011

株式会社 足立都市活性 化センター

役員募集

資本金の10%を足立が
出資している第2セクター
の会社です。

応募資格 35歳~50歳の女
性
職種 損害保険代理業務
一般事務
待遇 ①初任給15万円 昇
給年1回 賞与年2回
通勤手当 その他 ②勤務
時間 月・金曜日 午前
10時午後4時 ③年次
休暇 10日

面接日 5月20日(履歴書
持参)
入社日 平成4年6月1日
申込み・問合せ先 (株)足立
都市活性化センター 鈴
木
☎(524)7373

乳幼児 すこやか相談

育児についてわからないことや、悩んでいることなどは、あだち広報の「子育て」では、経験豊富なベテラン
保育士が相談に応じてい
ます。おまのすこやか
な成長のたのしみにつ
きあそばさす。相談の秘
密は厳守します。

実施保育園 相模白・興
野保育園 西新井本町4
19-23 ☎(388)00
3200・種月・木曜
日 4・29・6 ☎(38
8)38600(毎週
水・金曜日) ②新田保
育園 新田2-110 ☎
(389)46466(毎
週火・曜日)
相談時間 いすも午前9
時~午後5時
相談先 電話でも面接
問合せ先 本庁舎千住・
児童助成係

表1 職種および受験資格の概要

職 種	採用予定数	受 験 資 格
事 務	約 520 人	日本国籍を有する方で 学歴を問わず 昭和40年4月2日 以降に生まれた方
土 木	約 40 人	日本国籍を有する方で 学歴を問わず 昭和38年4月2日 以降に生まれた方
建 築	約 55 人	日本国籍を有する方で 学歴を問わず 昭和38年4月2日 以降に生まれた方
機 械	約 10 人	日本国籍を有する方で 学歴を問わず 昭和38年4月2日 以降に生まれた方
電 気	約 15 人	日本国籍を有する方で 学歴を問わず 昭和38年4月2日 以降に生まれた方
造 園	約 10 人	日本国籍を有する方で 学歴を問わず 昭和38年4月2日 以降に生まれた方
福祉指導	男子約55人 女子約15人	児童指導員の資格を有する方
食品衛生監視	約 10 人	食品衛生監視員の資格を有する方
環境衛生監視	約 10 人	環境衛生監視員の資格を有する方
衛生検査	若干名	国籍、学歴を問わず 昭和38年4月2日 以降に生まれた方 衛生検査技師免許または 臨床検査技師免許を有する方

(注)受験資格等の詳細については、採用試験公告を参照してください。

表2 福祉手当(国制度)の月額額

手当の名称	平成4年3月分まで	平成4年4月分から
特別障害者手当	23,450円	24,230円
障害児福祉手当	12,750円	13,180円
福祉手当(経過措置分)	12,750円	13,180円

保険料の納付は お済みですか

国民健康保険料加入者は、至急お近くの金融機関
に、平成4年度保険料の納付書
(4~6月分)をお送り
しました。

それ以降の納付の過ぎ
た納付書をお持ちの方
は、お早めにお送り
ください。

問合せ先 中央本庁舎
国民健康保険課係
☎(3882)5141

都営住宅入居 登録者募集 (あき家・新築 地割割当分)

この募集は、むす
一年間に予定されるあ
き家の入居をあらかじめ
決めておくものと、新築
がめです。

◆募集登録者数
あき家 ①第一種 一般世帯
向…11戸 ②第二種 一
般世帯向…51戸 ③第
一種単身者向…2戸
④第二種単身者向…2
戸

◆障害児福祉手当
20歳未満の方、重度の障
害があるため、日常生活に
支障をきたす方、各
近所同士の
助け合いを
基本とした
会員制サー
ビス制度で
す。協力を
していただ
けようとい
う方針です。
問合せ先 本庁舎千住・
障害児福祉係
☎(3882)5141

すまいる 福祉

◆用紙交付・受付期間
5月21日・28日(土日除
く)

◆用紙交付場所
都市計画課係係・足立
区まちづくりセンター・各
区民事務所
◆電話相談
日時 毎週月曜日(金曜日
を除く) 午前9時~午後4時30分
電話番 ☎(388)4
7009

あだち広報の あつたがサービス の協力会員を 募集します

あだち広報は、地域
の方々の協力により、区内
の高齢者の方々にきめ細
かなサービスを有償提供
しております。

このサービスを利用する
方には、利用会員が
必要です。利用会員が
大きく増え、一人でも多
くの協力員が必要になっ
ています。公では、より多
くの方に協力を開催し
たいと考えています。

お問い合わせは、あだち
広報のあつたがサービス
係にお電話ください。

問合せ先 足立あだち広
報あつたがサービス係
☎(3882)1500

教育相談

教育センターでは、学校
生活や家庭での悩み、
子どもの発達や学習の
遅れ、障害のある子
どもの教育上の悩みなど
について、専門の相談員が相
談を行います。

◆面接相談
区内各所で行っていま
す。おまの相談室を利
用ください。

受付日時 第2・4土曜日
日曜日(午後を除く) 午
前9時~午後5時(土曜
日は休室)

申込方法 電話予約
場所・申込・問合せ先
▽教育センター ☎(3
88)0001
▽綾瀬分室 ☎(388)
0000
▽鹿分室 ☎(388)
0000
☎(7)735

リハビリ 出張相談

あなたの地域へ
病気の事故等の後遺症に
よって、体の障害のある方
を対象に、リハビリの専門相
談や補装具、器具等の展
示相談を行います。

理学療法士・作業療法士
言語療法士・看護師・ソ
シアルワーカー等が相談に
応じますので、お気軽
におかけください。

相談は予約制になって
いますので、前もって電話で
申し込みください。

日時 5月20日(水)、午前
10時~正午
場所 西部セナ
ー 卓球室
問合せ先 西部障害福祉総
合センター
☎(3882)0002

あつたがサービス の協力会員を 募集します

あだち広報は、地域
の方々の協力により、区内
の高齢者の方々にきめ細
かなサービスを有償提供
しております。

このサービスを利用する
方には、利用会員が
必要です。利用会員が
大きく増え、一人でも多
くの協力員が必要になっ
ています。公では、より多
くの方に協力を開催し
たいと考えています。

お問い合わせは、あだち
広報のあつたがサービス
係にお電話ください。

問合せ先 足立あだち広
報あつたがサービス係
☎(3882)1500

サービス内容と利用料・謝礼

サービス分	内容の例示	利用料・謝礼(1時間当たり)	
		日 中	早朝・夜間
家事サービス	食事の支度・後片づけ 衣類の洗濯・アイロンかけ・補修 住居内外の掃除・整理整頓 生活必需品の買い入れ 電話の手入れ等軽作業 その他家事に関するサービス	600円	750円
介護サービス	食事の介助 排せつ物の介助 入浴の介助の補助 着替の介助 散歩・通院・外出時の付き添い その他身体の介護に関するサービス	720円	900円

表3 サービス内容と利用料・謝礼

あだち広報は、地域
の方々の協力により、区内
の高齢者の方々にきめ細
かなサービスを有償提供
しております。

このサービスを利用する
方には、利用会員が
必要です。利用会員が
大きく増え、一人でも多
くの協力員が必要になっ
ています。公では、より多
くの方に協力を開催し
たいと考えています。

お問い合わせは、あだち
広報のあつたがサービス
係にお電話ください。

問合せ先 足立あだち広
報あつたがサービス係
☎(3882)1500

地域説明会日程・場所

回	実施日	場 所	回	実施日	場 所
1	5/25	月 榑田センター	9	6/8	月 東和センター
2	5/26	火 善人センター	10	6/9	火 保家センター
3	5/27	水 産業振興館	11	6/10	水 興本センター
4	5/28	木 花畑センター	12	6/11	木 鹿浜センター
5	5/29	金 中央本町センター	13	6/15	月 伊興センター
6	6/2	火 江北センター	14	6/16	火 勤労福祉会館
7	6/4	木 竹の塚センター	15	6/18	木 青年センター
8	6/5	金 佐野センター			

*各日とも午後2時~4時30分

地域説明会日程・場所

あだち広報は、地域
の方々の協力により、区内
の高齢者の方々にきめ細
かなサービスを有償提供
しております。

このサービスを利用する
方には、利用会員が
必要です。利用会員が
大きく増え、一人でも多
くの協力員が必要になっ
ています。公では、より多
くの方に協力を開催し
たいと考えています。

お問い合わせは、あだち
広報のあつたがサービス
係にお電話ください。

問合せ先 足立あだち広
報あつたがサービス係
☎(3882)1500

あつたがサービス の協力会員を 募集します

あだち広報は、地域
の方々の協力により、区内
の高齢者の方々にきめ細
かなサービスを有償提供
しております。

このサービスを利用する
方には、利用会員が
必要です。利用会員が
大きく増え、一人でも多
くの協力員が必要になっ
ています。公では、より多
くの方に協力を開催し
たいと考えています。

お問い合わせは、あだち
広報のあつたがサービス
係にお電話ください。

問合せ先 足立あだち広
報あつたがサービス係
☎(3882)1500

あつたがサービス の協力会員を 募集します

あだち広報は、地域
の方々の協力により、区内
の高齢者の方々にきめ細
かなサービスを有償提供
しております。

このサービスを利用する
方には、利用会員が
必要です。利用会員が
大きく増え、一人でも多
くの協力員が必要になっ
ています。公では、より多
くの方に協力を開催し
たいと考えています。

お問い合わせは、あだち
広報のあつたがサービス
係にお電話ください。

問合せ先 足立あだち広
報あつたがサービス係
☎(3882)1500

空き缶プレス機など

無料で貸し出し

集団回収を行っている
（行方不定のもの）町会・自治会に空き缶プレス機、資源物の一時保管用倉庫、フレパンを無料貸し出します。

●空き缶プレス機
対象▽現在、空き缶の回収を行っている町会・自治会▽今後、空き缶の回収を行う予定のある町会・自治会

●保管用倉庫（フレパン）
対象▽現在、集団回収を行っている、または今後、集団回収を行う予定のある町会・自治会▽10世帯以上の世帯数を有する町会・自治会

●100世帯に満たない場合は、ご相談ください。

貸出し物品 床面積60平米以上のフレパン倉庫
貸出し数量 確保できる町会・自治会に限り、公園等の公共用地は不可。

注意事項 ▽申し込のあった町会・自治会には、選考の資料と適切な活動状況等の調査表を返します。▽集団回収を始めた場合は、貸し出し物を返却していただきません。

申込方法 電話
申込期限 6月15日
申込・問合せ先 中央本町庁舎・リサイクル推進課
☎(3880)5266

フリーマーケット

出店者募集

ゴミの減量と景観の再利用のため、フリーマーケット

●開催日時
6月7日(日)、午前10時～午後5時(雨天の場合中止)

●開催場所
梅田第一小学校
※駐車場がありませんので、車で会場は遠慮ください。

●対象
区内在住・在勤の方

●出店料 無料

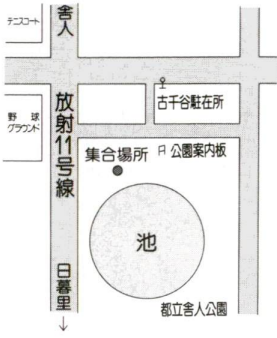
●申込方法 直接窓口、または電話
●申込・問合せ先 中央本町庁舎・リサイクル推進課
☎(3880)5266

※食品や薬品等の販売、営利を目的とする方は不可
募集区域 80区画(先着順) 1人1区画(2m×2m)まで、手持出店に限りです。

初夏の探鳥会

舎人公園

散策気分でのんびり、初夏の舎人公園へ、ドウトウオッチングしてみませんか。日本野鳥の会の指導員も参加しますので、初めて



の方で楽しめます。
日時 5月31日(日)、午前10時～11時
※雨天の場合中止。

集合場所 左図のとおり
問合せ先 水と緑の公社
☎(3880)5266

情報コーナー

生活の科学教室 不安をなくす食生活

日時・内容 右下表のとおり
対象 区内在住・在勤・在学の方
講師 増尾清氏(元都・消費者センター試験研究室長)
定員 32人(抽選)
費用 無料
申込方法 往復ハガキに住所、氏名、年齢、電話番号、「不安をなくす食生活希望」と明記
申込期限 5月25日必着
※子育て中の女性も安心して学べるように、2歳以上学齢前のお子さんを保育します。希望する方は、子供の名前(フリガナ)、生年月日、性別も記入してください。なお、保育オリエンテーションを、

6月3日、午後1時30分から行います。
場所・申込・問合せ先 消費者センター 〒123 梅田7-33-1 エル・ソフィア内
☎3880-5385

月日	時間	内容
6月10日	午後1時30分～3時30分	買い方でこんなに違う添加物 -表示の見方・選び方-
6月17日		健康を守る調理と食べ方(その1) -簡易アストとお話-
6月24日		健康を守る調理と食べ方(その2) -リンゴジャム作りとお話-

みどりとしょうぶまつり

日時 6月13・14日、午前10時～午後4時
場所 しょうぶ沼公園(千代田線北綾瀬駅下車徒歩1分)
内容 しょうぶ田の開放、緑の相談、生垣見本の展示、花と緑・

園芸用品等の即売、苗木・土の配布、ふれあい動物園等
※雨天の場合、中止する催し物もあります。
問合せ先 水と緑の公社
☎3838-8126

「ほたるの夕べ」中止のお知らせ

毎年、6月上旬に元洲江公園で行っていた「ほたるの夕べ」。今年、生物圏の建設工事のため、中止となります。
平成6年6月には、再び、たくさんほたるを観ただけの予定です。どうぞ、ご期待ください。
問合せ先 中央本町庁舎・公園管理係
☎3880-5261

第31回 足立区フォークダンス大会

日時 5月24日(日)、午前11時～午後4時
場所 梅田センター
対象 16歳以上の区民
費用 500円
申込方法 費用を持参のうえ、当日直接会場へ
申込・問合せ先 足立区フォークダンス連盟・長谷部
☎3881-9065

少年活動リーダー講座 第2期 レッツ・レクリエーション

子どもたちと一緒に楽しめるゲームの数々を紹介します。
日時・場所・内容 右表のとおり
対象 16歳以上で、区内の青少年団体に活動している方、または地域活動に興味のある方
費用 無料
申込方法 電話、またはハガキに住所、氏名(フリガナ)、生年月日、電話番号、所属団体名、「レ

月日	時間	テーマ	講師	場所
6月3日	午後2時～4時	みんなで楽しむ	都立レクリエーション協会講師	鹿浜センター
6月10日		ふたりで楽しむ		
6月17日		グループで楽しむ		

ッツ・レクリエーション希望」と明記
申込期限 6月2日
申込・問合せ先 本庁舎(千住)・少年育成係 〒120 千住1-4-18
☎3882-1111(代)

意欲ある女性の参加をお待ちしています 第9期 あだち女性大学

「つくられた女から創る女へ」が基調テーマ。家庭や職場、地域社会、世界とのかかわりを見直しながら、身近にある女性問題とその解決を考えます。
期間 6月2日～12月8日(宿泊を含め全23回)
時間 午後6時45分～8時45分
日程・内容 下表のとおり
対象 区内在住・在勤・在学の女性
定員 50人(抽選)
費用 無料(ただし、宿泊費用5,000円程度、書籍代等実費負担)

名(フリガナ)、年齢、職業、電話番号、希望理由、「女性大学参加希望」と明記
申込期限 5月22日必着
※子育て中の女性も安心して学べるように、2歳以上学齢前のお子さんを保育します。希望する方は、子供の名前(フリガナ)、生年月日、性別も記入してください。なお、保育オリエンテーションを、5月26日、午後6時30分から行います。
場所・申込・問合せ先 女性総合センター 〒123 梅田7-33-1 エル・ソフィア内
☎3880-5222

12/8	12/1	11/24	11/10	11/4	11/21	10/16	9/16	9/10	9/1	7/30	6/30	6/15	6/2	月日	内容	講師(仮称)
閉講式	開講式	「つくられた女から創る女へ」の発表	「創る女へ」の発表	「創る女へ」の発表	「創る女へ」の発表	「創る女へ」の発表	「創る女へ」の発表	「創る女へ」の発表	「創る女へ」の発表	「創る女へ」の発表	「創る女へ」の発表	「創る女へ」の発表	「創る女へ」の発表	12/8	閉講式、オリエンテーション	日本婦人問題懇話会事務局長 駒野勝子
														6/2	開講式、オリエンテーション	日本婦人問題懇話会事務局長 駒野勝子
														6/15	女性の権利とは何か	立教大 講師 長谷部 幸江
														7/30	子どもの心と行動の場	小野寺八重子
														9/1	自己表現のトレーニング	伊藤まゆみ
														9/10	女性の健康と生活	野瀬久美子
														9/16	女性の健康と生活	野瀬久美子
														10/16	女性の健康と生活	野瀬久美子
														11/4	女性の健康と生活	野瀬久美子
														11/21	女性の健康と生活	野瀬久美子
														12/1	女性の健康と生活	野瀬久美子
														12/8	女性の健康と生活	野瀬久美子

青年センターの催し

カヌー体験

初夏の風がさわやかにそよぐ中、あなたもカヌーを体験してみませんか。
日時 6月14・21・28日(全3回)、各日とも午前10時～正午(雨天決行)
場所 荒川河川敷「虹の広場」
対象 高校生以上で、泳げる方
定員 20人(抽選)
費用 500円(傷害保険料)
申込方法 往復ハガキに住所、氏名、年齢、電話番号、「カヌー体験希望」と明記
申込期限 6月2日消印有効

映像で見る世界 第13回「私たちと熱帯林」

自然の宝庫である熱帯林が、今、驚くほどのスピードで消滅しつつあります。今回は、その背景と現状を映像資料を通して考えます。
日時 5月20日(水)、午後7時

～9時 応援します あなたの子育て

●子育てサロン
若いお母さん同士で、子育てについての自由なおしゃべりを楽しんでみませんか。
日時 5月20日(水)、午前10時～正午
●子育て通信「らっこ」づくり
子育ての体験や必要な情報を素材に、新聞づくりを行っています。
日時 5月22日(金)、午前10時～正午
※お子さんの保育も行います。くわしくは、お問い合わせください。
いづれも
場所(カヌー体験を除く) 青年センター
費用(カヌー体験を除く) 無料
申込方法(カヌー体験を除く) 当日直接会場へ
申込・問合せ先 青年センター 〒123 西新井1-4-17
☎3890-0061

