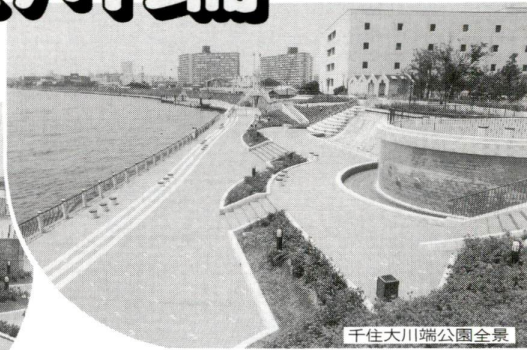




## 川とのふれあい またひとつ 千住大川端公園完成

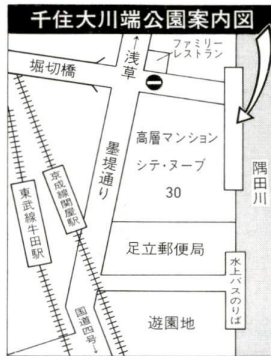


涼を誘う2つの滝



千住大川端公園全景

「水の都」として栄えてきた江戸東京の主役隅田川。荷を積んだ船が行きか、花火、花見といった人々の憩いの場でもありました。しかし、近年その役割も忘れられ、人々の生活からも遠く離れてしまいました。そこで区では、隅田川をも一度身近なものに、スーパー堤防、水上バス等の整備を進めています。そしてこのほど区内で最初の隅田川のスーパー堤防として、水とふれ合える水辺の公園、千住大川端公園が完成しました。



千住曙町・関屋地区については川を生かしたまちづくりに取り組み、スーパーも夏の夕涼みに、川風に吹かれてみませんか。この公園もその整備構想のひとつとして、誕生した。成線関屋駅下車徒歩3分です。公園全体にレン

### 千住に生まれた新名所 花壇の小路と滝と川風

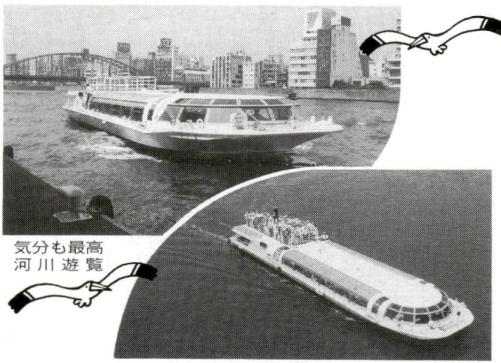
千住曙町 ガタイルが敷きつめられ、にある区内 シヤリとした景観と暑気候をかきで最も高いは2つの滝が涼しげに流ヌーフ30」れ、スロープの小道は、花のすくすく足下、壇にふざけられています。に、スーパー、今更、カミソリ堤防でー堤防を利、遮られ見ることができ用いた、水がかつた隅田川も目前に見る辺の公園、ことができ、川辺の風景を「千住大川 ゆったり楽しむ」ことができ端公園が、また、隣接する水上バス完成し、バスの手船着場ともつながります。

### 水上バス好評運航中

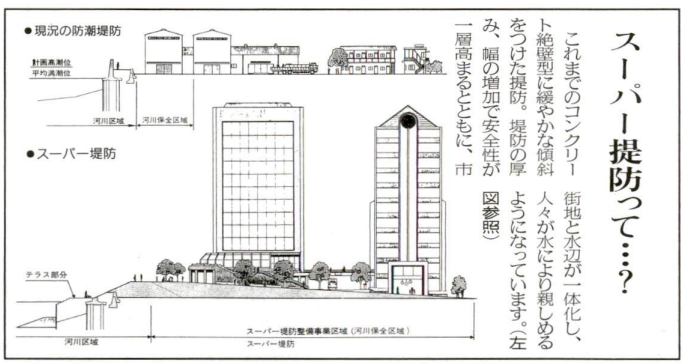


水上バスは、区民の皆さんが気軽に楽しめる。隅田川、荒川、東京湾をめぐる河川遊覧コースです。区内からは、隅田川に面した千住関屋町の船着場から1日4回出航しています。すべて予約制です。申込方法、乗船日の1カ月前(50人以上の団体は2カ月前)から前日までに電話予約

受付時間 午前9時～午後5時  
※出航時刻 料金等、くわ 申込・問合せ先 御東京都 水辺公社  
☎560888669



気分も最高 河川遊覧



### スーパー堤防って…?

これまでのコンクリー 街地と水辺が一体化し、ト絶壁型に緩やかな傾斜 人々が水に親しめるをつけた堤防。堤防の厚 ようになっています。左み、幅の増加で安全性が 図参照) 一層高まることで、市

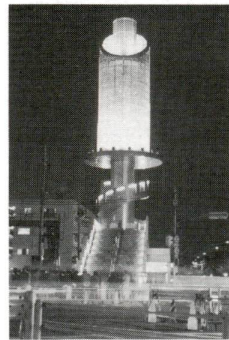
### 区役所は 毎週土曜日お休みです

※ただし、文化・スポーツ施設等は 今までどおり開館しています。

### 8月1日スタート

声の便利帳「ハローあだち」  
☎(3272)8600(ハロー)

区役所が休みの土、日曜日、休日や平日の業務終了後に、電話で図書館などの区の施設の利用案内や休日診療、区の行事についての問い合わせにお答えします。  
NTTのオペレータが「NTTのハローダイヤルです」とですので、足立区の〇〇〇〇について知りたいのぞが、とお聞きください。  
便利帳のテレフォン版です。ぜひ、ご利用ください。  
利用時間 ▼土曜日、午前9時～午後8時 ▼日曜日・休日、午前9時～午後5時 ▼月～金曜日、午後5時～8時



応募・問合せ先 中央本町庁舎・計画調整課  
「灯火の塔」愛称募集担当 千住中央本町1-17-1  
☎(3882)5001

### 葛西用水親水水路

### 灯火の塔「愛称募集」

葛西用水の新しい名所。そこで、この灯火の塔「21世紀への灯火の塔」の愛称を募集します。7月18日に点灯され、昼ふるって応募ください。夜ともにまちのランドマークとなりました。この灯火の塔は、来る「未来」へ「飛躍」を表現しています。応募方法 ハガキに、愛称「愛称名」が採用された方と、応募者全員の中から抽選で若干名の方に記念品を送ります。

## くらしの情報



本庁舎(千住)へのお問い合わせは...  
**3882-1111(代)**  
本庁舎以外へのお問い合わせは  
それぞれの電話番号(緑色)へ。

### 募集

#### ホストファミリーを募集します

足立区の姉妹市、西オーストラリア州、ベルモント市の学生使節団が足立区を訪問します。

今回は9月8日から10月5日までの8日間、団長以下10人の使節団員が足立区を訪れる予定です。

そこで、ホステリアとして、使節団のホムステイを受け入れていただける家庭をお待ちしています。

ホムステイ予定期間  
①9月28日～10月4日 (泊6日)、13～14歳の学生8人  
②9月28日～10月2日 (泊5日)、大人3人

申込条件 区内在住の次の方  
▽学生2人または大人1人のいずれかを、世話できる方  
▽使節団員の送迎ができる方(家と区役所の間)  
▽使節団歓迎会、送別会等のパーティーに参加できる方

申込方法 8月1日までに電話または窓口

特別区職員 (Ⅲ類・保健婦)

試験日 9月20日(日)  
試験時間 9月20日(日) 10時～午後4時(予定)  
採用予定年月日 平成5年4月1日以降

職種および受験資格等 表

試験科目 国語、算数、常識、英語、音楽、図画工作、体育、保健婦は実技試験

試験時間 8月24日～26日  
試験場所 都内各区分区役所・特別区人事委員会事務局

試験日 8月24日～27日  
試験科目 国語、算数、常識、英語、音楽、図画工作、体育、保健婦は実技試験

試験時間 8月24日～26日  
試験場所 都内各区分区役所・特別区人事委員会事務局

試験日 8月24日～27日  
試験科目 国語、算数、常識、英語、音楽、図画工作、体育、保健婦は実技試験

試験時間 8月24日～26日  
試験場所 都内各区分区役所・特別区人事委員会事務局

表1 職種および受験資格等

区分	職種	採用予定数	受験資格
Ⅲ類	保健婦	約35名	国籍、学歴を問わず、昭和28年4月2日から昭和46年4月1日までに生まれた者で、保健婦の免許を有する者
	事務土木建築電気	約360名 約15名 約20名 若干名	日本国籍を有する者で、学歴を問わず、昭和46年4月2日から昭和50年4月1日までに生まれた者

### 国民年金 60歳説明会

国民年金の保険料を納める理由、保険料の納め方、免除制度、国民年金の給付額などについて説明します。

開催日時 8月21日(金)、午前10時～午後4時(予定)  
会場 産業振興館1階  
対象 昭和7年9月2日～10月1日生まれの方

※対象者には、別に通知を行います。

問合せ先 中央本庁舎・国民年金課 電話 3882-5151

### 宿泊行事の介助補助者募集

重度心身障害者の介助補助者を募集します。楽しい企画を用意しています。

募集期間 平成5年8月10日～15日  
申込方法 申込書と写真(2寸3枚)を提出してください。

問合せ先 中央本庁舎・国民年金課 電話 3882-5151

### 福社

旧ソ連・モンゴル地域 強制抑留者 戦後引揚者 慰労品の請求ができます

平和祈念事業特別基金で、次に該当する方に対し慰労品を贈呈しています。

戦後、旧ソ連・モンゴルの地域に強制抑留された方

▽日本に帰還した方、その遺族

▽慰労品 内閣総理大臣の書状・銀杯

▽慰労金 10万円(2年償還の国債)ただし、恩給や共済年金を受けている方は該当しません

提出期間 平成5年8月10日～15日  
申込方法 申込書と写真(2寸3枚)を提出してください。

問合せ先 中央本庁舎・国民年金課 電話 3882-5151

### 生活環境

#### 水洗化が可能になりました

この地域の水洗化が可能になりました。

水洗化可能地域および併用開始年月日 表3のとおり

問合せ先 下水道局小賣分室 電話 3882-0001

### 道路を守る月間

8月は道路を守る月間です。この運動は、安全で快適な道路環境をつくるため、皆さん一人ひとりの協力をお願いします。

道路を占有するには許可が必要です。

道路は皆さんが通行するためのものですが、通行の妨げとなる道路が数多くあります。

区内には、幅が4m未だりをするために、細街路整備に理解と協力をお願いします。

申請先 本庁舎(千住)まちづくり課

### 表2 老齢福祉年金本人所得制限限度額

扶養親族等の数	本人所得額
0人	1,564,000円
1人	1,914,000円
2人	2,264,000円
3人	2,614,000円
4人	2,964,000円
5人	3,314,000円

8月定時届の提出月です

この届けは、8月から翌年7月までの1年間老齢福祉年金を受けられるかを定める大切な手続きです。

8月の年金を受けたい方は、8月11日から支払い開始日(提出期限8月末日)まで提出してください。

なお、老齢福祉年金の本人所得制限額が、8月から表2のとおり改正されます。

提出・問合せ先 中央本庁舎・国民年金課 電話 3882-5151

### 表3 水洗化可能地域

町名	全部告示区域	一部告示区域	併用開始年月日
古千谷三丁目	3、7、8	6	4.6.17
古千谷四丁目	12、17、18、26	10、11、13、15、16、19、25	
鹿浜八丁目	17、18	1～9	
舎人一丁目		1、2、16、17	4.6.23
舎人二丁目	7	1、6、12	
谷在家三丁目		12	4.6.30
竹の家六丁目		25	
東保木二丁目	5～9	3、4、11～14	4.7.1
保木三丁目	14	4.5、10～13、15～17、34	
保木四丁目	10	1、19、20	
南花畑五丁目	1	2	4.7.1
六町一丁目	1、3、4		
弘道一丁目	1～6、11～14、17、25～27、30、32	28、29	4.7.1
弘道二丁目	1、12、13、23	24	
中央本町二丁目	19～23	24～27	4.7.1
鹿浜四丁目	7、11～15	4～6、8～10、24、25	
栗原一丁目	16	15	4.7.1
栗原二丁目	7、8、10～14		
栗原三丁目	16、18、26		4.7.1
栗原四丁目	9～11、18		
南花畑三丁目	36、37	21、22、24	4.7.1
南花畑四丁目	3、4、6、7、19～21	5、8、9、11	

### 児童扶養手当・特別児童扶養手当 現況届の提出

児童扶養手当・特別児童扶養手当を受けられている方は、8月11日から9月10日まで現況届を提出してください。

提出期間 平成5年8月10日～15日  
提出先 本庁舎(千住)まちづくり課

### 細街路整備 助成制度

区内には、幅が4m未だりをするために、細街路整備に理解と協力をお願いします。

申請先 本庁舎(千住)まちづくり課

### 生活環境

#### 水洗化が可能になりました

この地域の水洗化が可能になりました。

水洗化可能地域および併用開始年月日 表3のとおり

問合せ先 下水道局小賣分室 電話 3882-0001

### 生活環境

#### 水洗化が可能になりました

この地域の水洗化が可能になりました。

水洗化可能地域および併用開始年月日 表3のとおり

問合せ先 下水道局小賣分室 電話 3882-0001

### 生活環境

#### 水洗化が可能になりました

この地域の水洗化が可能になりました。

水洗化可能地域および併用開始年月日 表3のとおり

問合せ先 下水道局小賣分室 電話 3882-0001

### 生活環境

#### 水洗化が可能になりました

この地域の水洗化が可能になりました。

水洗化可能地域および併用開始年月日 表3のとおり

問合せ先 下水道局小賣分室 電話 3882-0001

### 生活環境

#### 水洗化が可能になりました

この地域の水洗化が可能になりました。

水洗化可能地域および併用開始年月日 表3のとおり

問合せ先 下水道局小賣分室 電話 3882-0001

### 生活環境

#### 水洗化が可能になりました

この地域の水洗化が可能になりました。

水洗化可能地域および併用開始年月日 表3のとおり

問合せ先 下水道局小賣分室 電話 3882-0001

### 生活環境

#### 水洗化が可能になりました

この地域の水洗化が可能になりました。

水洗化可能地域および併用開始年月日 表3のとおり

問合せ先 下水道局小賣分室 電話 3882-0001

### 生活環境

#### 水洗化が可能になりました

この地域の水洗化が可能になりました。

水洗化可能地域および併用開始年月日 表3のとおり

問合せ先 下水道局小賣分室 電話 3882-0001

### 生活環境

#### 水洗化が可能になりました

この地域の水洗化が可能になりました。

水洗化可能地域および併用開始年月日 表3のとおり

問合せ先 下水道局小賣分室 電話 3882-0001

### 生活環境

#### 水洗化が可能になりました

この地域の水洗化が可能になりました。

水洗化可能地域および併用開始年月日 表3のとおり

問合せ先 下水道局小賣分室 電話 3882-0001

### 生活環境

#### 水洗化が可能になりました

この地域の水洗化が可能になりました。

水洗化可能地域および併用開始年月日 表3のとおり

問合せ先 下水道局小賣分室 電話 3882-0001

### 生活環境

#### 水洗化が可能になりました

この地域の水洗化が可能になりました。

水洗化可能地域および併用開始年月日 表3のとおり

問合せ先 下水道局小賣分室 電話 3882-0001

### 生活環境

#### 水洗化が可能になりました

この地域の水洗化が可能になりました。

水洗化可能地域および併用開始年月日 表3のとおり

問合せ先 下水道局小賣分室 電話 3882-0001

### 生活環境

#### 水洗化が可能になりました

この地域の水洗化が可能になりました。

水洗化可能地域および併用開始年月日 表3のとおり

問合せ先 下水道局小賣分室 電話 3882-0001

### 生活環境

#### 水洗化が可能になりました

この地域の水洗化が可能になりました。

水洗化可能地域および併用開始年月日 表3のとおり

問合せ先 下水道局小賣分室 電話 3882-0001

### 生活環境

#### 水洗化が可能になりました

この地域の水洗化が可能になりました。

水洗化可能地域および併用開始年月日 表3のとおり

問合せ先 下水道局小賣分室 電話 3882-0001

### 生活環境

#### 水洗化が可能になりました

この地域の水洗化が可能になりました。

水洗化可能地域および併用開始年月日 表3のとおり

問合せ先 下水道局小賣分室 電話 3882-0001

### 生活環境

#### 水洗化が可能になりました

この地域の水洗化が可能になりました。

水洗化可能地域および併用開始年月日 表3のとおり

問合せ先 下水道局小賣分室 電話 3882-0001

### 生活環境

#### 水洗化が可能になりました

この地域の水洗化が可能になりました。

水洗化可能地域および併用開始年月日 表3のとおり

問合せ先 下水道局小賣分室 電話 3882-0001

### 生活環境

#### 水洗化が可能になりました

この地域の水洗化が可能になりました。

水洗化可能地域および併用開始年月日 表3のとおり

問合せ先 下水道局小賣分室 電話 3882-0001

### 生活環境

#### 水洗化が可能になりました

この地域の水洗化が可能になりました。

水洗化可能地域および併用開始年月日 表3のとおり

問合せ先 下水道局小賣分室 電話 3882-0001

### 生活環境

#### 水洗化が可能になりました

この地域の水洗化が可能になりました。

水洗化可能地域および併用開始年月日 表3のとおり

問合せ先 下水道局小賣分室 電話 3882-0001

# みんなの健康

3855-4157 所 3855-4157  
 3888-4277 健 3888-4277  
 3896-4171 保 3896-4171  
 3880-5351 保 3880-5351  
 3882-1111 保 3882-1111

立 保 健 所  
 足 立 保 健 所  
 北 保 健 所  
 東 保 健 所  
 中 保 健 所  
 本 保 健 所  
 行 保 健 所  
 吉 (千 保 健 所)

## 保健・衛生

痴呆のお年寄り  
 のことでお困り  
 の方へ

ごへ相談したらいかがい  
 わからずに、家族だけで悩  
 んでいませんか。専門医に  
 よる個別相談日があります  
 ので、ご利用ください。

なお、保健婦による相談  
 は、随時受け付けています。  
 専門相談日 毎月第3金曜  
 日、午後1時30分(予約  
 制) 足立保健所

赤ちゃんを  
 迎えるために  
 妊婦体操と呼吸法

## 中央本町保健相談所 はつらつ健康大学

あなたが企画する  
地域からの健康学

「健康」それは生80年  
 を幸せに生きていくための  
 キーワードです。  
 それにもかかわらず足立  
 区民の平均寿命が短い  
 は、なぜでしょうか。生活環  
 境や生活習慣に何か問題が  
 あるのでしょうか。そして、  
 それをどのようにしたら解  
 決できるのでしょうか。

この講座では、それぞれ  
 のテーマで専門家や経験者  
 を交え、みんなで一緒に考  
 えます。自分自身の健康つ  
 くりを学び、あなたの力で  
 健康で共に暮らせる地域づ  
 くりを進めましょう。

日程 表4のとおり  
 対象 区内在住・在勤の方  
 定員 約30人  
 費用 無料  
 申込方法 電話予約  
 申込期間 8月20日  
 ※5期以上参加の方には、  
 修了証書を差し上げます。  
 申込・問合せ先 中央本町  
 保健相談所  
 ☎(03)3800-4277

事業名	受診日	場所	定員	費用	申込方法・対象・内容	申込・問合せ先
消化器系 がん検診 (胃がん・ 大腸がん)	9/3・10・17	足立保健所	各 30人	胃がん… 600円 大腸がん… 100円 併せて受 診のため 計700円 (免除制 度あり)	普通ハガキに検診名、検診日、場所、(第2希望ま で)、住所、氏名(ふりがな)、性別、生年月日、 年齢、電話番号を明記。 対象…満35歳以上の区民 *胃の手術をした方、胃の病気で治療中の方、妊 娠していると思われる方は不可。また、過去1 年以内検診していないこと。	本庁舎(千住)・保健予防係 〒120-1418 8月10日まで
	9/11・21・28	中央本町 保健相談所		検診は午前中です。受診票は 追って送付します。		千住保健所 〒120-1418 8月10日まで
女性 の が ん 検 診	子宮がん (頸がん) (頸がん十 体がん)	受診票の指定 期間内にお いて、受診医 療機関と相談 のうえ受診し ていただきます。 (約1カ月)	区 医 生 機 関	頸がん… 400円 頸十体がん… 800円 (免除制 度あり)	普通ハガキに検診名、住所、氏名(ふりがな)、生 年月日、年齢、電話番号を明記。 頸十体がん…原則として、最近6カ月以内に不正 出血のあった30歳以上の区民で、次のいずれかに 該当する方。 ①50歳以上の方 ②閉経以後の方 *今まで妊娠したことが無く、月経不規則な方 乳がん…30歳以上の区民 *産婦人科で受診中の方、または過去1年以内に 区の検診を受けた方は不可。	本庁舎(千住)・保健予防係 〒120-1418 随時
	乳がん	受診票は、追って送付します。		乳がん… 100円 (免除制 度あり)		

## あなたの飲む 水は安全ですか

給水タンクを定期的  
に見てみましょう

一般3階以上の建物は、  
水道水を、度々タンクにため  
てから使っています。足立  
区内には、約7千の給水タン  
クがあり、多くの人が利  
用しています。この給水タン  
クでは、各蛇口までの水の  
衛生管理は、建物の所有者  
・管理者の責任となりま  
す。

最近、維持管理が不十分  
なためと見られる、濁り、  
臭異等の苦情が保健所に寄  
せられています。飲料水の  
安全確保のために、次のこ  
とをお守りください。

▽給水タンクの上部は清潔  
な、薬品や油等は置か  
ない。  
▽給水タンクのマンホール  
のふたは密閉し、いたず  
ら防止のため必ずかきを  
仕事がつまづかない方、

お酒が飲められないで困  
っている方。各保健所・保健  
相談所には、定期的に酒害  
相談を行っています。

エイズ  
エイズはエイズウイルス  
の感染によって、病気を防  
ぐための免疫力がぐわさ  
れてしまう病気です。エ  
イズは同性愛者などの特定  
グループの病気でなく、  
だれもかかる可能性があ  
る病気です。

エイズウイルスは感  
染者の①血液の精液②膣  
相接触③心配な方はせ  
ひ、お近くの保健所・保

表4 はつらつ健康大学日程表

回	日	程	内 容	講 師
1	8/24(月)	午後1時30分 ～4時	〈開講式〉健康な地域づくり 足立の水 どこ行った？安全でおいしい水	中央本町保健相談所長 細川 えみ子 衛生試験所検査技師
2	9/3(木)	午前10時 ～正午	成人病にならない食生活 バランスってなあに？ 1日に食べる量をはかってみよう	中央本町保健相談所 管理栄養士
3	9/17(木)	午前10時 ～正午	運動の実際 からだを動かして しのびよる老化を防ぐ	窪田フィットネス研究所 スポーツ指導員 窪田 幸子氏
4	9/29(火)	午後1時30分 ～3時30分	今からでも間に合う歯と歯ぐきの健 康法 健康・歯む・かむ	杉並西保健所歯科医 矢澤 正 人氏
5	10/12(月)	午後1時30分 ～3時30分	こころの健康 ストレスってなあに？	都立下谷精神保健センター 精神科医 伊勢 田 亮氏
6	10/26(月)	午後1時30分 ～3時30分	寝たきり予防のリハビリ・介護 お世話するにも、されるにも	都社会福祉総合センター 理学療法士 望月 彬 也氏
7	11/9(月)	午後1時30分 ～3時30分	老人性痴呆とその予防 なおるカボケ、防げるカボケ	国立精神神経センター 精神科医 吉川 武 彦氏
8	11/27(金)	午後1時 ～3時30分	ハナルティスカッション 健康な地域をめざして (はつらつどんどんまつり)〈開講式〉	区 民 ほ か

## 掲示板

★さのバート募集  
 入浴サービス、デイホ  
 ーム(一般、痴呆、機能  
 訓練など)に通う、在宅の  
 高齢者の方たちの活動を  
 援助する仕事です。  
 対象 40歳ぐらいまでの  
 明るく健康な方  
 勤務場所 月・土曜日  
 (土曜日は月2回休  
 み、午前10時～午後4  
 時) 高年齢者  
 宅サービスセンターの  
 ☎(5682)0007

●妊娠出産休暇・育児休  
 業補助教職員候補者の募  
 集

職 種 ①教諭 ②養護教  
 諭  
 資格 ①は国立私立学校  
 の正規教員(臨時的任  
 用含む) ②は1年  
 以上の経験を有し、平  
 成4年3月31日現在、  
 60歳未満の方 ③は養  
 護教諭普通免許状を有  
 し、平成4年9月31日  
 現在、60歳未満の方  
 勤務場所 都内公立学校  
 選考方法 書類選考  
 受付期間 9月1日～4  
 日  
 ※必要書類の様式があり  
 ますので、早めにお問い  
 合わせください。  
 問い合わせ先 都・教育  
 庁人事部検定課係  
 るための安知識 ☎(3809)1106

●東京都洋裁学校・東京  
 都立洋裁学校10年生徒募集  
 東京都社会福祉振興財  
 団が経営する、①洋裁学  
 校(芝校、立川校)と②  
 以上の経験を有し、平  
 成4年3月31日現在、  
 60歳未満の方 ③は養  
 護教諭普通免許状を有  
 し、平成4年9月31日  
 現在、60歳未満の方  
 勤務場所 都内公立学校  
 選考方法 書類選考  
 受付期間 9月1日～4  
 日  
 ※必要書類の様式があり  
 ますので、早めにお問い  
 合わせください。  
 問い合わせ先 都・教育  
 庁人事部検定課係  
 るための安知識 ☎(3809)1106



★先着順で、1団  
 体1事業、3カ月  
 間再掲載不可。  
 問い合わせ先 広報課  
 投稿先: 広報課

☆92金曜展(金曜美術ク  
 ラブ) 8月19日・24日  
 員募集中/江坂 ☎3  
 002-26015  
 ☆エアロビクス(スパッ  
 ツ) 毎週日曜日、午前  
 10時～11時15分/成和信  
 用金庫花畑支店階/入  
 会金千円、月額2千円/鈴木 ☎(3800)0  
 035  
 ☆合気道(健康千鳥会)  
 毎週日曜日、午後6時  
 8時30分/扇中学校体育  
 館/入会金千円、月額2  
 千円/中野・高校生歓迎  
 ☎(3800)0  
 035

## 図書館サービス 赤ちゃんから ご利用になれます

図書館では、子どもで  
 も気軽に本と親しめるよ  
 う、「おはなし会」や「映画  
 会」も行っています。「お  
 はなし会」は、絵本の読  
 めたい本が見つから  
 ないとき、調べ物をし  
 る、しるし本を紹介をし  
 たとき、どの本を調べ  
 たいか、パネルシアターや折  
 いかわらないときな  
 り、図書館員に気軽に  
 話しかけてください。  
 そのほか図書館には、  
 自由研究の本や旅行ガイ  
 ドなど、本についてな  
 る、さまざまな資料を  
 予約していただき、用  
 意できましたらお知らせ  
 いたします。  
 問合せ先 中央図書館  
 ☎(3800)04646

### 環境セミナー



さまざまな顔を持つ荒川の四季

私たちの住む近くに流れ、然りあり、人々の暮らしがある川には、歴史があり、自りま。川の持つたくさんの表情をもっと

費用 無料(ただし第4回の昼食代は実費負担)  
申込方法 往復ハガキに住所氏名、年齢、電話番号、環境セミナー希望と明記  
申込期限 8月15日  
対象 区内在住・在勤・在学の16歳以上の方  
定員 50人(抽選)  
申込先 水と緑の公社

表1 環境セミナー

回	月日	テーマ	講師
1	9月4日(金)	江戸の川・東京の川	東京地蔵社会史研究理事 鈴木理生氏
2	9月11日(金)	治水・観水と市民参画	建設省、荒川下流工事事務所所長 布村明彦氏
3	9月18日(金)	川づくりへの展望	(財)とうきゅう環境浄化財団専任研究員 山道省三氏
4	9月26日(土)	水上バス乗船会 荒川陣田川の自然	二松学舎大学講師 君塚芳輝氏

\*第1回~3回は、午後6時30分~8時30分  
\*第4回は、午前9時~午後3時 千住船着場集合

表2 「虫の声を聞く会」内容

事業内容	日 時
虫の展示	午後6時から9時まで
虫の相談コーナー	〃
スズメシの顔布(有料)	〃 (両日とも50ケース)
草花の観察会	対象は小学生以上、1日1回。午後3時に実施。現地集合。
秋の七草の展示	17日~20日までは午前10時~午後4時まで、21日、22日は午前10時~午後9時まで。
野点(のだて)	22日のみ。午後6時~9時。先着100人まで。子供の参加も可(保護者同伴に限る)。
俳句の募集	投句用紙(17日から千草園で配布)にて千草園に設置の投句箱に入れるカガキで当社までお送り下さい。一人2句まで。投句箱の設置時間は「秋の七草」の展示に同じ。ハガキは25日の消印有効。優秀作は、「エコム」紙上で発表。選者は山崎一夫先生。入選、佳作には賞品進呈。選にもれた方にも粗品進呈。(21日、22日の午後6時~9時に千草園にて投句の方には花鉢をさしあげます。)

### 秋「聞きに来ませんか」

柳原千草園(スズメシ)、スズメシの顔布(有料)、スズメシの顔布(有)きながら、「足早い秋を楽料、「秋の七草」の展示なしでみませんか。〃を行います。



秋の柳原千草園

また、22日は野点の「虫の声を聞く会」にだて〃を行います。

### 夏の夜空を見てもみませんか

「虫の声を聞く会」に日時 8月21・22日、いすわせでスターウォッチングを行います。真夏に見る星々(夏の星座)を、初め対象 区内在住・在学・在勤の方でもわかるようにやさしく案内します。また、天体望遠鏡を使用して天井の玉石(はちまう座の二重星アルシオやリングのある土星などの観望もします。

### 情報コーナー

#### 第45回足立区民体育大会

#### ソフトボール大会

日時 ▷一般の部...9月13・20・27日 ▷少年の部...9月13・15・23日 いずれも午前8時から(雨天順延)  
場所 ▷一般の部...江北橋緑地グラウンドA B面 ▷少年の部...加平小学校グラウンド  
参加資格 ▷一般の部...区内在住・在勤の学生を除く18歳以上の方 ▷少年の部...区内在住の小学校4年生以上の男子チーム  
参加費 ▷一般の部...1チーム5,000円 ▷少年の部...1チーム2,000円  
申込方法 電話  
申込期限 8月12日  
※キャプテン会議<一般の部>9月6日(日)、午前10時からスィムスポーツセンター2階会議室<少年の部>9月5日(土)、午後7時30分から青井住区センター。  
申込・問合せ先 足立区ソフトボール連盟事務局 佐々木 3897-0760

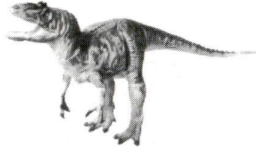
#### お父さんと料理にチャレンジ!! 夏休み父と子の料理教室

料理は、お母さんだけの仕事ではありません。いつもは仕事に忙しいお父さん、お子さんといっしょに料理づくりにチャレンジしてみませんか。  
日時 8月23日(日)、午前10時~午後2時  
対象 区内在住・在勤・在学の方で、小学校3年生から中学生までのお子さんといっしょに参加できる方  
講師 大島玲子氏(豊かな食を拓く会)  
定員 24組(申し込み多数の場合は抽選)  
費用 無料(ただし、材料費1人800円実費負担)  
申込方法 往復ハガキに住所、父親と子供の氏名、父親の年齢・職業、子供の学年、電話番号、希望理由を明記  
申込期限 8月13日必着  
場所・申込・問合せ先 女性総合センター 〒123梅田7-33-1(エル・ソフィア内) 3880-5222

#### 大恐竜講座

#### 大絶滅のミステリーと恐竜王国の再現

およそ2億年前に出現し、1億3000万年もの間地上を支配していた恐竜。その誕生から絶滅までの最新情報を、コロロの大恐竜発掘から戻ったばかりの金子隆一氏に映像を交えて報告していただきます。また実際にジオラマ(模型)を作り、恐竜王国を再現します。  
日時 9月17・24日、10月1・8



日、午後7時~9時(全4回の講座)  
対象 高校生以上の方  
内容・講師 ▷講義...金子隆一氏(科学ジャーナリスト)▷模型指導...竹澤伸太郎氏(海洋堂)  
費用 3,000円(教材費)  
場所・申込・問合せ先 青年センター 3890-0061



#### カッパのバツジ

8月10日発売開始

販売価格 単品200円、5色セット800円  
販売場所 本庁舎(千住)・情報公開課および中央本町庁舎・情報公開課分室  
問合せ先 本庁舎(千住)・広報課 3882-1111(代)

#### 竹細工で 野菜鉄砲を作ろう

お父さんが子どものころ、作って遊んだ竹トンボ、弓矢などの竹細工。今回は、野菜(ダイコン、イモなど)を細かく角に切り、鉄砲の玉にして飛ばした、野菜鉄砲を作ります。お子さんと参加してみませんか。  
日時 8月8日(土)、午前10時~11時30分  
対象 区内在住の方(ただし小学生以上)  
定員 30人  
費用 無料  
申込方法 電話  
場所・申込・問合せ先 郷土博物館 3620-9393

#### 経理事務講習会

日時 10月2日~11月4日(月・水・金の15日間)、午後6時~9時  
対象 区内在住・在勤で経理事務の基礎を覚えたい方  
内容 簿記(3級程度)  
定員 30人  
費用 受講料8,000円、教材費2,000円程度  
申込方法 往復ハガキに住所、氏名(ふりがな)、年齢、電話番号、「経理事務希望」と明記  
申込期限 8月27日消印有効  
場所・申込・問合せ先 サービスセンターゆう 〒120綾瀬1-34-7(綾瀬ブルミエ内) 3838-3586

#### あだちブラスバンド フェスティバル'92

参加団体(社会人)募集  
区内で活動する吹奏楽団が一室に会し、日頃の練習の成果を発表します。ぜひ、ご参加ください。  
日時 11月15日(日)、午前11時開演(予定)  
場所 スィムスポーツセンター体育館  
曲目 自由  
申込方法 電話  
申込期限 8月31日  
申込・問合せ先 本庁舎(千住)・文化振興係 3882-1111(代)

#### 8月の安売りデー

青果物 8月19日(水)・・・黄緑のノボリのあるお店  
魚 8月21日(金)・・・青いノボリの



RECYCLE PAPER 一森林資源を大切に