

交流の輪が広がります

新しい友好都市 鹿沼市

足立区・鹿沼市友好都市提携宣言

足立区と鹿沼市は 市民レベルでの交流事業等を通じ 相互の住民の深い理解と友情のうえにたつて交流が続けられてきた

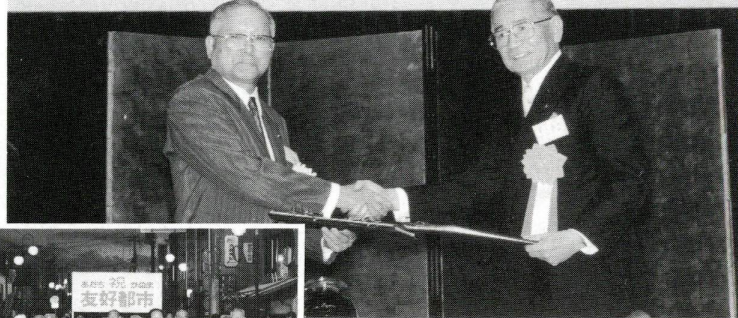
この友好関係を基盤に 各分野における交流と協力を深め 共に住みよい地域社会の実現と住民の福祉の増進を目指し 互いの繁栄と発展のために 一層努力することを誓う

ここに 双方の議会の賛同の基に 友好都市として提携していくことを宣言する

平成4年10月1日

祝 足立区と鹿沼市との 友好都市提携調印式

共催 足立区・足立区議会



お互いの繁栄と発展のためガッチリ握手をする
古性足立区長(右)と、福田鹿沼市長(左)

区制60周年を迎えた足立区では、これを記念し、平成4年10月1日「区民の日」に、鹿沼市(栃木県)と友好都市提携を結びました。式典はエル・ソフィアで行われ、都市提携交流協会や鹿沼市の関係者の方など約180人が参加。古性足立区長、福田鹿沼市長と鹿沼市議会議員、早乙女鹿沼市議会議員の4人が調印書にサイン。これから両市区では、スポーツや文化などの各分野で幅広く交流を持ち、お互いの親睦を深めていきます。

調印まで

足立区と鹿沼市とのつき合いは、昭和59年に区が鹿沼市板荷地区に野外レクリエーションセンターをオープンさせたのがきっかけです。

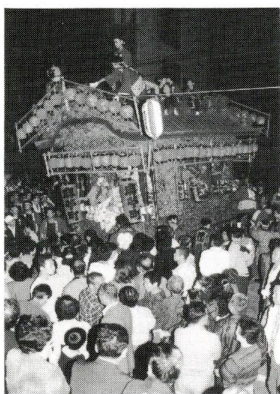
それ以後「災害時における相互援助協定」の締結、鹿沼市のさつきマラソンの参加、区民まつりでの交流等を経て、このたびの友好都市提携調印となりました。

これまでの 足立区の 友好都市提携

▽昭和57年10月1日、区制50周年に、新潟県小出町と長野県山ノ内町の2つの自治体と友好都市提携
▽昭和59年10月1日、オーストラリアメルボルン市と姉妹都市提携
今回の鹿沼市との都市提携は4番目となります。



10月10日に行われた鹿沼市民まつり。友好都市提携を記念して足立区から訪問団がパレードに参加しました(上) けんらん華麗な彫刻屋台が次々とくりだします(左)



さつきの里 鹿沼市



「さつき」の展示即売会

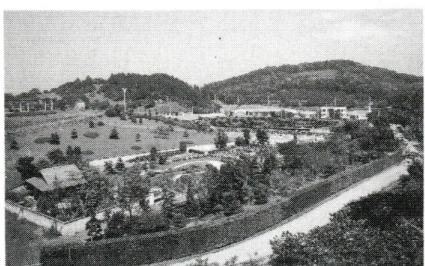
面積 313.3km² 市の花 さつき
人口 90,043人 市の木 杉
(平成2年国勢調査)

<みどころいっぱい>

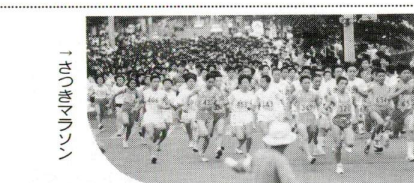
前日光県立自然公園の高原、溪(けい)谷、古峯神社、加蘇山神社、彫刻屋台展示収蔵施設、木のふるさと伝統工芸館、川上澄生美術館、農業公社、花木センター、千手山公園、野の花自然公園、ジャクナゲパーク等

花市(1月21日)、板荷あんば様(3月上旬)、福祉まつり(4月下旬)、さつきマラソン大会(5月中旬)、花火大会(5月末)、さつきまつり(5月末～6月上旬)、泣き相撲(9月)、秋祭り(10月9、10日)、盆栽まつり(11月上旬)

緑の山々と川に囲まれた 草を材料にしたさきから細鹿沼市は、その豊かな自然工、深谷石等も特産です。と歴史、伝統のもとに栄え鹿沼市は、古く日光東照宮への参拝のための通行道であった例幣使街道、日光日本一を誇るいちご、ニラ、ハトメをはじめ、二西街道の宿場町として発にやぐ、かんぴょう、そ道で東京と短時間で結ばれど、日々の食生活をより豊ています。その有利な地理かにしつくれる野菜や穀物や流通センターを整備、豊かな生産また、鹿沼市を生活のかし育てられさつき等の産業が息吹き、質の高い市花木を生産。さらに、地場民生活が営まれる、みどり産業の伝統を受け継ぐ建具、木工製品、箸(はし)ます。



「さつき祭り」のメイン会場となる市営花木センター



「いちご」マラソン



泣き相撲



「野の花」自然公園



<鹿沼市の位置図>

年金

60歳説明会

年金制度のしくみと受給手続きについて、60歳を迎えた方を対象に、説明会を行います。

日時 11月27日(金)、午前10時と午後2時の2回

場所 中央本町庁舎3階会議室

中央本町庁舎・国民年金課係
☎(0800)5161

対象 昭和7年12月2日～8年1月1日生まれの方

※対象者は、別に通知します。

国民年金加入・喪失手続き

国民年金加入・喪失手続きは、国民年金課係へお申し込みください。

国民年金加入・喪失手続きは、国民年金課係へお申し込みください。

国民年金加入・喪失手続きは、国民年金課係へお申し込みください。

所得控除の対象となります

国民年金の加入者納付した保険料は、その金額が「社会保険料控除」の対象となり、所得税・住民税が軽減されます。

また、現在、国民年金の第3号被保険者となっているサラリーマンの妻のうち、今年、第1号被保険者として自分で保険料を納付した方は、納付した保険料の金額が、所得税・住民税が軽減されます。

くらしの情報

本庁舎(千住)へのお問い合わせは
☎3882-1111(代)

本庁舎以外へのお問い合わせは
それぞれの電話番号(緑色)へ。

福祉

該当する方は申請を

児童扶養手当

特別児童扶養手当

次に該当する方も、加入することになっています。

▽日本国内に住んでいる自営業者などその配偶者で、20歳以上60歳未満の方

▽厚生年金や共済組合の加入者に扶養されている配偶者で、20歳以上60歳未満の方

また、海外に居住している日本人の方などは、希望により国民年金に加入できます。

区内に住所があり、次の児童を扶養している方に支給します。

◆児童扶養手当

18歳未満、中度以上の障害のある児童は20歳未満まで、次のいずれかの状態にある児童

▽父母が離婚、▽父親が死亡、▽父親が生死不明、▽父親が1年以上通算されている、▽父親が法令により1年以上拘禁されている、▽父親が重度の障害(身体障害者手帳1・2級程度)を有する方

※次に該当する方には、支給されません。

▽所得が制限額以上の方

▽公的年金を受給している方

▽児童が父母の死に等しい方

手当月額 児童1人につき、月額2万円(所得が一定額以上の方は、2万5千円) 2人目以降は5千円、3人目以降は2千円加算

※昭和60年8月1日以降に児童扶養手当の支給要件に該当するようになった方は、正当な理由がなく5年以上手当の請求をしなかった場合、認定請求ができません。

◆特別児童扶養手当

20歳未満で、心身に重度または中度の障害があり、次のいずれかに該当する児童

▽精神薄弱で、愛の手帳1・3程度、▽身体障害者手帳1・3級程度

※次に該当する方には、支給されません。

▽所得が制限額以上の方

▽児童が障害を理由とする公的年金を受給している方

▽児童が施設に入所している方

▽その他、支給されない方

税金

年末調整の説明会

区と税務署では、年末調整の説明会を行います。

給与関係事務を担当する方は、ぜひご出席ください。

い。なお、車での来場はご遠慮ください。

申請・問合せ先 本庁舎(千住)児童課係

日時・場所 表2のとおり

生活環境

水洗化が可能になりました

この地域の水洗化が可能になりました。

この地域にお住まいの方は、3年以内には水洗化事業をしていただきます。

水洗化可能地域および供用開始年月日 表3のとおり

問合せ先 下水道局小管分室

☎(0800)5161

教育

就学時健康診断を実施します

来年4月に学校に入学するお子さん対象に「就学時健康診断」を実施しています。

保護者への通知書は10月中旬に発送予定です。指定された日時・場所でお受けください。

なお、区立小学校に入学を希望する外国の方には、お子さんの外国人登録証明書(本人を所持し、学事第一係へ申請してください)を提出してください。

問合せ先 本庁舎(千住)第一係

☎(0800)5161

お知らせ

全面通行止めのお知らせ

首都高速6号線

11月14日(日)午前0時～19時(6時間)

区間 西国(堀切)3km

問合せ先 首都高速道路公社

☎(03)3746460

中央本町庁舎・計画調整課

☎(0800)5161

11月5日「足立60景」年賀用エコーはがき発売

区制60周年を記念して「足立60景」をデザインした

発売価格 1通36円(通常41円はがきより5円安)

※生誕教育推進課

表4 休館施設一覧

施設名 休館日 休館理由

千住区民ホール 11月15日(日) 殺虫消毒作業のため

西国区民ホール 11月15日(日) 殺虫消毒作業のため

花畑センター 11月15日(日) 殺虫消毒作業のため

花畑図書館 11月15日(日) 殺虫消毒作業のため

東横公園プール・アイススケート場 11月9日～12日 水の入れ替えと清掃のため

スィムスポーツセンター(プールのみ) 11月9日～12日 水の入れ替えと清掃のため

江北センター(体育館のみ) 11月16日～1月4日 館内照明の増設工事のため

問合せ先 本庁舎(千住)

☎(0800)5161

表3 水洗化可能地域

町名 全部告示区域 一部告示区域 供用開始年月日

江北七丁目 22.24~26 16.18.20.21.23 平成4年9月22日

鹿浜三丁目 30 28.29.31

鹿浜四丁目 22.26

鹿浜五丁目 3 1.2.4.18~20.25

鹿浜六丁目 13.14

西新井一丁目 33.34.38.39 20.21.31.32.35~37

保木間四丁目 5~7.11.12.16.19 13~15.17.18.20

保木間五丁目 10

血沼一丁目 3.4.6~8 1.2.5.9

鹿浜三丁目 5.13 3.4.14~17

鹿浜八丁目 29 28.31

平成4年10月6日

問合せ先 下水道局小管分室

☎(0800)5161

表2 年末調整説明会会場

日時 場所 所 電 話

11月18日(日) 労働福祉会館 (3838)3581

11月24日(日) 産業振興館 (3882)1688

11月25日(日) 竹の塚センター (3850)3107

12月1日(日) JA足立本店(足立農協) (3887)7501

11月18日(日) 西新井税務署 (3840)1111

11月19日(日) 西新井税務署 (3840)1111

11月20日(日) 西新井税務署 (3840)1111

11月25日(日) 西国区民ホール (3897)5016

11月26日(日) JA足立本店(足立農協) (3887)7501

12月1日(日) JA足立本店(足立農協) (3887)7501

時間は、いずれも午後1時30分~4時

※協力ををお願いします。

調査期間 11月~平成5年2月

調査対象 原則として75歳以上の一人暮らし、または夫婦のみ世帯

調査協力 表1のとおり

問合せ先 各福祉事務所高年齢者課係

☎(0800)5161

☎(0800)5161

☎(0800)5161

☎(0800)5161

☎(0800)5161

☎(0800)5161

☎(0800)5161

☎(0800)5161

☎(0800)5161

☎(0800)5161

☎(0800)5161

☎(0800)5161

☎(0800)5161

☎(0800)5161

☎(0800)5161

☎(0800)5161

☎(0800)5161

☎(0800)5161

☎(0800)5161

☎(0800)5161

☎(0800)5161

☎(0800)5161

☎(0800)5161

☎(0800)5161

☎(0800)5161

☎(0800)5161

☎(0800)5161

☎(0800)5161

☎(0800)5161

☎(0800)5161

☎(0800)5161

☎(0800)5161

☎(0800)5161

☎(0800)5161

☎(0800)5161

☎(0800)5161

☎(0800)5161

☎(0800)5161

☎(0800)5161

☎(0800)5161

☎(0800)5161

☎(0800)5161

☎(0800)5161

☎(0800)5161

☎(0800)5161

☎(0800)5161

☎(0800)5161

☎(0800)5161

☎(0800)5161

☎(0800)5161

☎(0800)5161

☎(0800)5161

☎(0800)5161

☎(0800)5161

☎(0800)5161

☎(0800)5161

☎(0800)5161

☎(0800)5161

☎(0800)5161

☎(0800)5161

☎(0800)5161

☎(0800)5161

☎(0800)5161

☎(0800)5161

☎(0800)5161

☎(0800)5161

☎(0800)5161

☎(0800)5161

☎(0800)5161

☎(0800)5161

☎(0800)5161

☎(0800)5161

☎(0800)5161

☎(0800)5161

☎(0800)5161

☎(0800)5161

☎(0800)5161

☎(0800)5161

☎(0800)5161

☎(0800)5161

☎(0800)5161

☎(0800)5161

☎(0800)5161

☎(0800)5161

☎(0800)5161

☎(0800)5161

☎(0800)5161

☎(0800)5161

☎(0800)5161

☎(0800)5161

☎(0800)5161

☎(0800)5161

☎(0800)5161

☎(0800)5161

☎(0800)5161

☎(0800)5161

☎(0800)5161

☎(0800)5161

☎(0800)5161

☎(0800)5161

☎(0800)5161

☎(0800)5161

☎(0800)5161

☎(0800)5161

☎(0800)5161

☎(0800)5161

☎(0800)5161

☎(0800)5161

☎(0800)5161

☎(0800)5161

☎(0800)5161

☎(0800)5161

☎(0800)5161

☎(0800)5161

☎(0800)5161

☎(0800)5161

☎(0800)5161

☎(0800)5161

☎(0800)5161

☎(0800)5161

☎(0800)5161

☎(0800)5161

☎(0800)5161

☎(0800)5161

☎(0800)5161

☎(0800)5161

☎(0800)5161

☎(0800)5161

☎(0800)5161

☎(0800)5161

☎(0800)5161

☎(0800)5161

☎(0800)5161

☎(0800)5161

☎(0800)5161

☎(0800)5161

☎(0800)5161

☎(0800)5161

☎(0800)5161

☎(0800)5161

☎(0800)5161

☎(0800)5161

☎(0800)5161

☎(0800)5161

☎(0800)5161

☎(0800)5161

☎(0800)5161

☎(0800)5161

☎(0800

福祉機器展

足立あいち公社では、日常の生活に役立つ福祉機器、介護用品の展示会を開催します。また、介護教室・講演会も同時に行います。入場無料ですので、お気軽にご来場ください。

●機器展示
●講演会

日時 11月14日・15日、午後10時～午後4時
前日 11月14日(土)、午後2時～3時30分
場所 勤労福祉会館2階(綾瀬ブルエーゴ)
講師 齋藤いし氏(都立駒込病院外来相談)

※入場無料
※お問い合わせ先 足立あいち公社
☎388600274

水と緑の写真

コンクール作品募集

暮らしに安らぎや潤いをもたらす水や緑。生活の中に生きる水や緑の一面面を写してみませんか。力作をお待ちしています。

応募資格 区内在住・在勤・在学でアマチュアの方

応募規定 7月1日以内に区内で撮影した作品未発表の作品。マカリアプリン、四ツ切りサイズ

※作品は原則として返却しません。また、入賞作品は本館をいただきます。

応募要領 「応募票」に必要事項を記入のうえ、作品の裏にはりつけ、直接当日は、センターの「愛称」

※応募票は応募先にあらかじめ送付してください。

※応募期限 11月30日

※応募先 水と緑の公社計画課
〒120綾瀬2-1-30
☎388600276

とんがりぼうしカーニバル

今年の「とんがりぼうしカーニバル」は、地域の方達とともに、一段と広がりをもたせたい。テーマは「創り、共有空間、愉」

快な仲間たちとの心温まるふれあいのチャンスです。

※当日は、センターの「愛称」

※当日は、身の不自由な方を対象にリフト付きバスを運行します。

イベント内容 神輿(みこし)の競演、流し踊り、太鼓、バザー模擬店、作品即売、紙すき、園芸等の実演、車イスラリー、ピエロのフントジャックショー、ロックゲーム、センターの愛称発表等

※お問い合わせ先 西部障害福祉総合センター
☎388600276

ようこそ

ほほえみ交差点

西部障害福祉総合センターでは、センター祭イーストウエーフエスティバルを開催します。

日時 11月8日(日)、午前10時～午後3時

場所 西部障害福祉総合センター(イーストウエーブ) 神明町2-6-18

※移動困難な方はリフト付きバスをご利用ください。

竹の塚障害福祉会館、総合スポーツセンター、綾瀬駅、

☎388600276

情報コーナー

青年センターの催し

子育てを応援します
11月の子育てサロン

子育てについて、若いお母さん同士の自由なおしゃべりのサロンです。

日時 11月18日(水)、午前10時～正午

費用 無料

申込方法 当日直接会場へ

子育て教室/第6回
手作りのクリスマス

おかあさんが幼児のために手作りで準備するクリスマスの品々。

日時 11月25日(水)、午前10時～正午

定員 20人(先着順)

費用 400円(材料費)

申込方法 11月10日午前9時から電話

※お子さんの保育を行います。お問い合わせください。

映像で見る世界/第18回
難民って何だろう

カンボジアやユーゴスラビアなどからの報道で難民の人々の大変な暮らしが伝えられています。なぜ難民が生まれるのか。わたしたちができることは何なのかを考えます。

男性改造講座公開フォーラム

よりよい
パートナーシップ
夫婦関係をもとめて

今、女性が、そして女性と男性をめぐる状況が大きく変化しています。この女性の変化に、男性はどのように対応していくのか。さらに2人にとって、よりよい夫婦関係(パートナーシップ)を創っていくには、どうしたらよいのかを考えます。女性の方もぜひご参加ください。



日時 11月18日(水)、午後7時～9時

内容 UNHCR(国連難民高等弁務官事務所)作成のビデオ上映

費用 無料

申込方法 当日直接会場へ

国際講座
私たちの隣国を知る

日本と歴史的に大変関係の深い韓国・朝鮮について歴史・文化を学び、そして料理の体験を通して出会います。

日時 11月29日(日)、午後2時～8時

対象 高校生以上の方

内容 ▷講演「歴史を学ぶ」▷映像による文化の紹介 ▷料理の体験

定員 50人(先着順)

費用 1000円(材料費)

申込方法 電話

――いづれも――

場所・申込・問合せ先 青年センター
☎3890-0061

日時 11月25日(水)、午後6時30分～9時

ゲスト 宮瀬子氏(フリージャーナリスト)、田中喜美子氏(雑誌「わいふ」編集長)、津田正夫氏(NHK名古屋放送局放送センター、チーフ・プロデューサー)

定員 50人(先着順)

申込方法 電話またはハガキに住所、氏名、年齢、職業を明記

費用 無料

場所・申込・問合せ先 女性総合センター 〒123梅田7-33-1 エル・ソフィア内「男性改造」係
☎3880-5222

区内で活動している吹奏楽団が一堂に会し、迫力ある演奏を披露します。さわやかな秋の一日をご家族でお楽しみください。

日時 11月15日(日)、午前11時～

場所 スイムスポーツセンター体育館(入場無料)

出演団体 小学校から中学・高校、一般まで16団体

問合せ先 本庁舎(団体)・文化振興係
☎3882-1111代

生涯学習推進期間特別講演会
(住区センター管理運営委員会
委員向け研修会)地域の「学び」と
コミュニケーション

地域における学びは、人々のコミュニケーションを広げます。その楽しさと重要性について「おもしろアイデア」を通して考えます。

日時 11月18日(水)、午後6時30分～

場所 竹の塚センター4階ホール

対象 区内在住・在勤・在学の方

講師 園田碩哉氏(財団日本レクリエーション協会人材開発本部)

申込方法 当日会場へ

主催 住区センター委員長連絡協議会

後援 足立区・足立区教育委員会

問合せ先 中央本町庁舎・コミュニケーション推進課
☎3880-5199

あだち女性大学公開講座

夫と妻が向かいあう時
講師 円より子氏

同じ家に住んでいる夫婦だからといって、心の通い合う間柄となっているでしょうか。近年、永年連れ添った夫婦の離婚が増加してきています。夫と妻が向かいあった時、お互いを支えるいい関係を創るために、今、何を語るか、一緒に考えてみましょう。講師には現代家族問題研究所代表で、ニコニコ離婚講座を主宰している円より子氏をお迎えします。

日時 11月24日(火)、午後6時45分～8時45分

定員 200人(抽選)

※2歳から学齢前のお子さんをお預りします。申し込みハガキにお子さんの名前、生年月日をお書きください。

申込方法 往復ハガキに住所、氏名、年齢、職業、電話番号、「女性大学公開講座」と明記

申込期限 11月14日必着

費用 無料

場所・申込・問合せ先 女性総合センター 〒123梅田7-33-1 エル・ソフィア内「女性大学」係
☎3880-5222

消費者講座/スライド&トーク

レンズを通してみた
地球環境破壊

大量生産を支える大量消費、その結果としての大量廃棄・エネルギー浪費といった暮らし方が、環境をどのように破壊してゆくの。取材者の目で見えた今日の汚染、環境破壊の実態を、日本と世界各地の現場で撮影した映像で話をします。

日時 12月2日・9日(2回シリーズ)いずれも午後1時30分～3時30分

場所 エル・ソフィア

講師 中村梧郎氏(報道写真家)

費用 無料

申込方法 電話

申込・問合せ先 消費者センター
☎3880-5385

秋のスターウォッチング

秋は空気が澄んで星がとても良く見える季節です。プラネタリウムでない本物の星をやさしい解説つきで見てください。さらに天体望遠鏡で月面や土星の環を見ましょう。

地上にいても気分は毛利さん?

日時 11月12日・13日、いずれも午後6時～7時30分

場所 しょうぶ沼公園少年野球場

対象 区内在住・在勤・在学の方(小学生以下は保護者同伴)

費用 無料

申込方法 前日までに電話

申込・問合せ先 水と緑の公社環境保全課
☎3838-8126

版画教室

日時 11月27日・28日(2日間)

場所 老人会館(西保木間4-9-1)

対象 60歳以上の区民の方

内容 年賀状用版画の作り方を学びます

定員 30人(多数の場合は抽選)

費用 無料

申込方法 直接窓口または電話

申込期限 11月13日

申込・問合せ先 老人会館
☎3859-9732

のあるお店
主催 ▷東京都青果物商業協同組合 千住・西新井・綾瀬支部
▷関東水産物商業協同組合 西新井・千住支部
後援 足立区

11月の安売りデー

青果物 11月18日(水)…黄緑のノボリのあるお店
魚 11月20日(金)…青いノボリ



あだちブルース
バンドフェス
ティバル'92



RECYCLE PAPER
—森林資源を大切に—