





明日への思いやり
明るい笑顔で正しい申告
納税は期限内に還付金は銀行払いで

納税は期限内に還付金は銀行払いで
確定申告にかかる所得税の納期は、申告期限と同じ3月15日です。

東京駅近辺にお勤めのサラリーマンの方へ
所得税の還付申告については、JR東京駅日本橋口の「広域還付相談センター」でも相談に応じて、申告書も受け付けます。

問い合わせ先
所得税
足立税務署 ☎(5616) 2722

住民税
区役所中央本庁舎(中央本庁1-17-1)

2月の献血日程表
2/1(月) 飯田台市民会館 鹿浜7-2-3

2月の献血日程表
2/1(月) 飯田台市民会館 鹿浜7-2-3

所得税の改正がありました
所得税は平成4年分住民税は平成5年度からの主な改正点
住民税(1)
所得税(1)

確定申告書の提出場所
提出場所
住民税の申告
住民税の申告が必要となる人

確定申告書の提出場所
提出場所
住民税の申告
住民税の申告が必要となる人

保健衛生
バリカンズ
酒のお悩み
精神保健講座
2月の献血日程表

所得税・住民税の申告は 2月16日~3月15日 正しくお早めに

所得控除欄の記入もれに ご注意ください
所得税の確定申告が必要な人
所得控除欄の記入もれに ご注意ください

確定申告書の提出場所
提出場所
住民税の申告
住民税の申告が必要となる人

確定申告書の提出場所
提出場所
住民税の申告
住民税の申告が必要となる人

成人病予防
健康な食生活から
暖房したら換気を忘れずに
1日30食品を上手にとるためのポイント





# 年金

## 2月のねんきん相談

年金についておっとした疑問や様々な心配事に、足立区社会保険事務所の担当者が答えます。

日時 2月3日(水)、午前10時～午後3時30分

場所 中央本町庁舎・国民年金課前

※ねんきん相談コーナーは、毎月第1水曜日に開設。問合せ先 中央本町庁舎・国民年金課推進係 ☎(0280)50301

# 保険

## 国民健康保険の国民健康保険の手続きを

就職・退職した方、国民健康保険を定める手続きが必要となります。

◆国民健康保険を定める手続きが必要な方

今まで国民健康保険に入っていた方が、会社等に就職して新たに職場の健康保険に加入したり、その扶養家族になったりした場合、国民健康保険に加入する手続きが必要となります。

◆国民健康保険に加入する手続きが必要な方

今まで国民健康保険に入っていた方が、会社等に就職して新たに職場の健康保険に加入したり、その扶養家族になったりした場合、国民健康保険に加入する手続きが必要となります。

# 募集

## 第9期 緑の協力員

緑の活動に参加してみませんか

区では、地域での緑化活動に参加していただけるボランティアの方を募集しています。

応募資格 緑に深い関心を持ち、区の緑化施策に積極的に協力できる方

▽20歳以上、区内に引き続き1年以上居住している方

▽国や自治体、公共団体の職員でない方

▽公職選挙法による公職に就いていない方

▽おおよび議会の同意を得る必要とする職に就いていない方

※緑に関する知識の有無は問いません。緑の好きなお方、ぜひご応募ください。

2月21日(日)、午前10時～午後3時

第38次住居表示対象地区



## フリーマーケット 出店者

皆さんのご家庭で眠っている不用品や不用品を、フリマで活用しましょう。

日時 2月21日(日)、午前10時～午後3時

場所 緑小学校体育館

第38次住居表示対象地区

# お知らせ

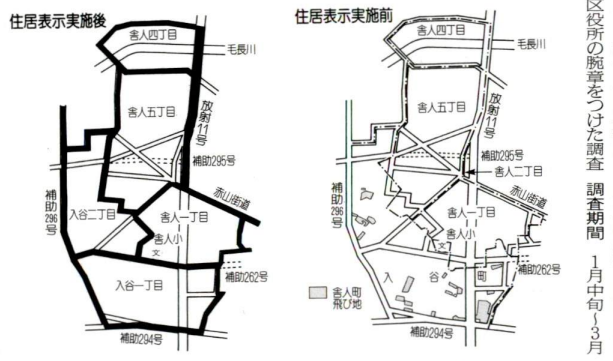
## 舎人・入谷地区の皆さんへ

「住居表示」を行います

区では、便利でわかりやすいまちづくりのため、新しい「住居表示」の整備を進めています。

これまでに、区民の皆さんのご理解とご協力により、区内の93%の区域で住居表示を行いました。

今回は、舎人・入谷地区で、次のように準備を進めています。(下図参照)



バス停留所を新設

1月11日から東武バスの路線系統「亀有駅北口」足立区民センター前(バス停留所)「中川小学校前」が新設されました。ご利用ください。

問合せ先 中央本町庁舎・区民課住居表示担当 ☎(0280)50301

## 発売中！300円

### 足立区文化財調査報告書

寺社編(柳原稻荷神社)

貴重な拝殿内部の献納地誌、古図、文書等の調査結果のほか、付録として写真等を巻頭に収録しています。

問合せ先 郷土博物館 ☎(0280)50301

## 4月分の利用案内

- 伊豆高原あだち荘
- 湯河原あだち荘
- 日光林間学園
- 鹿沼野外レクリエーションセンター

申込期間 2月1日～2月19日

申込方法 各公社施設(表)にて販売している所定の手続き(表2)で受け付けます。

申込方法 各公社施設(表)にて販売している所定の手続き(表2)で受け付けます。

申込方法 各公社施設(表)にて販売している所定の手続き(表2)で受け付けます。

## 空き室の利用法

申込方法 各公社施設(表)にて販売している所定の手続き(表2)で受け付けます。

申込方法 各公社施設(表)にて販売している所定の手続き(表2)で受け付けます。

申込方法 各公社施設(表)にて販売している所定の手続き(表2)で受け付けます。

表7 公社施設一覧表

施設名	電話番号	住所	受付時間	
総合スポーツセンター	3859-8211	東保木園2-27-1	午前9時～午後8時	
竹の塚センター	3850-3107	竹の塚2-25-17		
中央本町センター	3852-1431	中央本町3-15-1		
東和センター	3628-6201	東和3-12-9		
佐野センター	3628-3273	佐野2-43-5		
舎人センター	3857-0008	舎人1-3-17		
保塚センター	3858-1502	保塚町7-16		
江北センター	3890-4488	江北3-39-4		
興本センター	3889-0370	興野1-18-38		
伊興センター	3857-6537	伊興2-4-22		
鹿浜センター	3857-6551	鹿浜6-8-1		
梅田センター	3880-5322	梅田7-33-1		
花畑センター	3850-2618	花畑4-16-13		
産業振興館	3882-1668	千住1-4-21		
西部区民ホール	3897-5016	鹿浜2-24-2		
千住区民ホール	3882-2765	千住元町34-1		
スィムスポーツセンター	3850-1133	西保木園4-10-1		
東綾瀬公園プール・アイススケート場	5616-2500	東綾瀬3-4-1		
西新井区民ギャラリー	3852-3251	梅郷3-4-7(サティ4階)		午前10時～午後6時(毎週火曜日休館)
新田コミュニティ図書館	3912-1767	新田3-14-1		午前10時～午後6時(毎週月曜日と月末休館)
宮城コミュニティ図書館	3913-0460	宮城1-15-14		

表8 各施設利用案内

	伊豆高原あだち荘	湯河原あだち荘	鹿沼野外レクセン	日光林間学園
利用日数	2泊3日まで	2泊3日まで	3泊4日まで(7・8月は2泊3日まで)	○20人未満・ ・2泊3日まで ○20人以上・ ・5泊6日まで
利用できる方	○ハガキ申込は、利用代表者が足立区国民健康保険加入者 ○空き室利用は足立区内在住・在勤の方	足立区内在住・在勤の方	足立区内在住・在勤の方	足立区内在住・在勤の方とその同伴者
利用料金(1泊2食付)	○寮料 利用代表者が足立区国保加入の方……7,500円 一般の方……10,200円 ○食料料 大人……1,700円 子供……1,000円	大人……4,400円 子供……2,400円	(宿泊棟) 大人……3,400円 子供……1,700円 ※パンガロー・テントは4月まで利用できません	大人……3,400円 子供……1,700円
4月の利用可能日	13・14日および27・28日の休館日以外は利用できます	13・14日および27・28日の休館日以外は利用できます	13・14日および27・28日の休館日以外は利用できます	29・30日のみ利用可能

申込期限 2月1日必着

と明記

申込方法 往復ハガキに住所、氏名、電話番号、年齢(綾瀬川見学会希望)と明記

### ご協力ください 女性問題に関する意識実態調査

2月1日からの日まで

調査が届いた方には、たいへん迷惑をおかけしますが、ぜひご協力ください。なお、調査書は集計結果だけを用い、個人のご意見を公表することはありません。

問合せ先 女性総合センター

〒120千住1-4-18

## 綾瀬川見学会

— 河川汚濁を考える —

12年連続で、日本で一番汚れた川となった綾瀬川。その源流までたどりながら、私たちの生活と水質汚濁など環境問題を考えるハスの旅を行います。

問合せ先 水と緑の

〒120千住1-4-18



最優秀賞 栗原博成さん

「初秋の千草園」

問合せ先 水と緑の  
〒120千住1-4-18

## 入賞作品発表 第1回水と緑の写真コンクール

たくさん  
の応募あ  
りかじこ  
のせせら  
さしまし  
たい。次  
の作品が  
賞しまし  
た。

樹、渋谷成夫「雨上がり  
の公園」、和田光夫「初夏  
のせせらぎ」

▽最優秀賞  
栗原博成  
「初秋の  
千草園」

▽優秀賞  
奥田利恵  
「水と緑の写真コンク  
ル」と「環境保全ボス  
ター」

## 第1回 水と緑の写真展

第20回足立区中学生  
環境保全ボスター展

「水と緑の写真コンク  
ル」を同時開催してい  
ます。ぜひご覧ください。

期間 1月28日まで(26日  
休館)

時間 午前10時~午  
後6時、最終日は  
午後4時まで

場所 西新井民キ  
ャラリー(サティ  
4階)

問合せ先 水と緑の  
〒120千住1-4-18

## 情報コーナー

### 郷土博物館企画展 雑誌になった紙芝居 — 絵物語の世界 —

子どもの雑誌の終戦直後のベストセラーに永松健夫「黄金バット」、山川惣治「少年王者」、小松崎茂「地球SOS」があげられます。それらは、誌上に紙芝居の形式を持ち込んだ「絵物語」と呼ばれました。

郷土博物館では、足立区島根に住んだ永松健夫をはじめ、上記3人の作品を中心に展覧します。

戦後の子どもたちに夢を与えた「絵物語の世界」をお楽しみください。

会期 3月7日(日)まで  
開館時間 午前9時~午後5時  
入館料 大人200円、小・中学生  
100円

場所・問合せ先 郷土博物館  
☎3620-9393



### 青少年指導者 養成セミナー

青少年指導者の皆さんにすぐ役立つ、さまざまなレクリエーション実技の実際と指導法を学びます。

日時 内容 下表のとおり  
場所 エル・ソフィア

対象 16歳以上の青少年育成活動に携わっている方

申込方法 電話、またはハガキに住所、氏名(フリガナ)、電話番号、所属団体名、生年月日を明記

申込期限 2月10日  
申込・問合せ先 本庁舎(千住)・青少年育成係 〒120千住1-4-18 ☎3882-1111(代)

青少年指導者養成セミナー 日程表

回	期間	内容	講師
1	2/16	レクリエーション指導法① ゲームの意義と指導法	栗原正二氏
2	2/23	レクリエーション指導法② ゲーム指導の実際	栗原正二氏
3	3/2	レクリエーション指導法③ ゲームの工夫・演出	栗原正二氏
4	3/9	レクリエーション指導法④ これからのゲーム	栗原正二氏

\*いずれも火曜日、午後7時~9時。

### 足立区・豊島区ジョイントイベント 響きあうネットワーク

共に学び、創り、生きる  
社会をめざして

多様な個性を尊重し、認め合う共生社会の創造をめざし、「地域女性史・国際化・男性問題」を切り口に、足立区・豊島区ジョイントイベントを開催します。世代を越え、国を越え、性別を越えたネットワークの形成をめざすイベントにあなただも参加してみませんか。男性の参加も大歓迎です。

日時 2月7日(日)、午前10時~午後5時(5時30分から交流会)

場所 エポック10(豊島区立男女平等推進センター)

内容 (1)問題提起「私たちにとって現代とは」佐藤洋子氏(エポック10所長、ジャーナリスト)

(2)分科会と助言者

①世代をつなげる地域女性史、

亀田温子氏(十文字短期大学助教授)

②国境を越えてつながろう、斉藤信夫氏(JYVAボランティア情報活動センター)

③変わらざる男たち、宮淑子氏(フリージャーナリスト)

(3)シンポジウム「共に学び、共に創り、共に生きるとは」

(4)交流会  
定員 150人(先着順)  
費用 無料(ただし交流会参加者は実費負担500円)

申込方法 電話予約  
保育 イベントの間、3歳から学齢前までのお子さんをお預かりします。事前申込が必要です。

申込・問合せ先 女性総合センター  
☎3880-5222

### 女と男のフリースペース

映像とトークによる  
韓国女性の労働

韓国初の女性映画製作グループ「バリト」製作の映画と、「バリト」の中心メンバーのヒョン・ヨンジュさんのトークのつどいを開催します。上映作品は働く女性をテーマとした「花の名前」とソウルの託児所のドキュメンタリー「ウリネ アイドル」の2本です。

映画製作や韓国の女性問題に関心のある方、ぜひご参加ください。

日時 2月9日(火)、午後6時30分~9時

費用 無料  
申込方法 電話、ハガキまたは直接窓口

場所・申込・問合せ先 女性総合センター 〒123梅田7-33-1  
☎3880-5222

### 男と女の料理教室

家事は女性だけの仕事ではありません。生活的に自立した男性をめざし、料理づくりにまずチャレンジしてみませんか。女性も大歓迎です。料理の基礎を学び、料理づくりの楽しさを一緒に味わいましょう。

日時 2月17日~3月17日の毎週水曜日、午後6時30分~8時30分(全5回)

対象 区内在住・在勤・在学の方  
定員 40人(抽選)

費用 材料費4,000円(5回分)  
申込方法 往復ハガキに住所、氏名(フリガナ)、年齢、職業、電話番号、希望理由、「男と女の料理教室」と明記

申込期限 2月8日必着  
場所・申込・問合せ先 女性総合センター 〒123梅田7-33-1  
☎3880-5222

### 印刷・デザイン講習会

日時 2月5日(金)、午後7時~9時

場所 勤労福祉会館  
対象 印刷業に携わる方および関心のある方

内容 DTP(電子編集機)の操作の講演と実演。文字と画像と図形(モノクロ)を統合した入

出力の方法と手順など  
講師 森川英二郎氏(株)モトヤ取締役企画室長)、山田清史氏、秋山千広氏、藤野明久氏(いずれも同社プログラマー)

定員 100人(先着順)  
申込方法 電話予約

\*駐車場がありませんので、自動車でのご来場はご遠慮ください。  
申込・問合せ先 中央本町庁舎・工業振興係 ☎3880-5191

### 消費者講座日程表

日程	内容および講師
2/3(水)	●化学物質過敏性について (北里大学医学部教授・石川哲氏)
7/5(日)	●こんなに使っていないから家庭にひそむ農薬— (大阪大学理学部・植村康作氏)

### 消費者講座

化学物質と  
私たちの健康

身近にある食品添加物や残留農薬は、私たちにどのような影響があるのでしょうか。アレルギーや神経毒性に関する貴重な報告です。

日時・内容 上表のとおり  
定員 70人(先着順)

費用 無料  
申込方法 電話予約  
場所・申込・問合せ先 消費者センター  
☎3880-5385

### 第45回足立区民体育大会 スケート大会

日時 2月16日(火)、午後6時~8時、予備日18日(木)

場所 すいすいらんど綾瀬  
内容 スプーン・レースなどこれにでもできる氷上ゲーム

対象 区内在住・在勤・在学の方  
定員 200人(先着順)

参加費 無料(ただし、貸靴料300円)  
申込・問合せ先 区スケート連盟  
長谷部 ☎3881-9065

### 区民救急法講習会

日時 ▷2月27日・3月6日…午後1時~9時  
▷2月28日・3月7日…午前9時~午後5時(全4日間)

場所 勤労福祉会館  
対象 16歳以上の区内在住・在勤・在学の方

講師 日本赤十字社区指導員  
定員 60人(抽選)

費用 910円(教材費)  
申込方法 往復ハガキに住所、氏名(フリガナ)、生年月日、職業、電話番号、「救急法希望」と明記

申込期限 2月19日必着  
申込・問合せ先 本庁舎(千住)・体育振興係 〒120千住1-4-18 ☎3882-1111(代)

