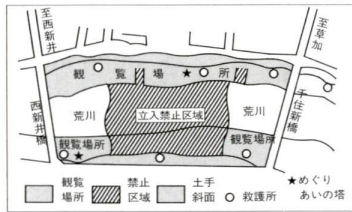


図1 交通規制案内 (午後6時～9時30分ごろまで)



図2 立入禁止区域・観覧場所等



## 第19回

# 足立の花火大会

～美しい地球 ががやく足立～

日時 **7月24日(木)**

午後7時15分～8時45分  
(打上開始、午後7時30分)

※荒天の場合は25日に順延

場所 **荒川河川敷**

(千住新橋～西新井橋間)

今年の花火大会は、「美しい地球がかがやく足立」をテーマに、夏の夜空を彩ります。うれしいことに昨年より1,000発多い、9,500発の花火を打ち上げる予定です。どうぞお楽しみに!

当日は、大変な混雑が予想されます。観覧等については、次の点にご注意ください。

### 会場での観覧の皆さんへ

▽プロシヤポートでの観覧は禁止です。▽立入禁止区域(図2)には危険ですので入らないでください。▽千住新橋、西新井橋上からの観覧禁止です。▽会場内には駐輪スペースがありませんので、待合スペース等に利用した自転車による乗場は禁止です。▽「119」は所定の場所に控えてください。

### ドライバーの皆さんへ

▽会場周辺の道路(図1)青色部分では、午後6時から終了予定の9時30分まで、車両は通行禁止となります。▽通行禁止区域(図2)は、千住新橋出入口の利用はできません。

### 花火会場付近の皆さんへ

危険物貯蔵、特殊可燃物貯蔵所等に、防火シートをかけるなど、事故の防止・安全対策に協力ください。

### 周辺の企業・営業所の皆さんへ

当日は、花火を美しく見させるために、周辺のネオンサインの消灯をお願いします。

問先 Ⅱ観光協会事務局(産業振興課内)

☎(3880)5111代

## 旧千住本庁舎跡利用計画 第8回目の審議会を7月30日に開催予定

第6回審議会は、6月18日開催。跡地利用に関する委員8人からの提案説明のほか、審議会の運営方法等について審議が行われました。委員提案は、前回に続き延べ17人による発表となりました。出された主な議題内容は、産業振興センター、文化ホール、ホテル、駐車場、防災施設、社会教育館、住区センター、児童・高齢者福祉施設、病院、レストランなど。次回の審議会は、追加提案および提案に対する意見交換等が行われる予定です。

なお、第7回は、7月8日開催。第8回審議会は、次のとおり行われる予定です。日時 7月30日(木)、午後7時開会予定。場所 Ⅱ区役所中央館8階

◆審議会の傍聴について  
傍聴券の配布は抽選。傍聴受付時間・場所 Ⅱ午後1時から1時40分まで、中央館1階アトリウム。抽選は午後1時45分から。問先 Ⅱ企画課  
☎(3880)5111代

## 荒川・隅田川臨海部をめぐり 東京水辺ライン前売券取扱中

水バスで荒川、隅田川、臨海部の水辺の旅をお楽しみください。祝日・前売料金 Ⅱ 6千700円、小 Ⅱ 4千500円(通常料金の5割引き)

乗船券の販売は足立区観光協会(産業振興課内)  
☎(3880)5111代

※運行に関する問い合わせ、乗船の予約は、東京水辺ラインまで  
☎(5608)88069

今年「私かいる街 その瞬間(とき)を大切に！」をテーマにまつりを企画中です。

**あだちまつり**  
10月11日(土) 12日(日)

会場 荒川河川敷虹の広場 北千住駅西口ひろば

8月から 記念グッズ 発売予定  
お楽しみに!

問先=足立区市民まつり委員会事務局(地域振興課育成係) ☎3880-5111代

今号の主な内容

- 2面▽健康大学・タンクの水質検査/国保
- 3面▽ホームヘルパーの派遣/住居表示を行います/女と男のフリースペース/ひろば
- 4面▽西部障害福祉センター施設公開/スケッチ



# くらしの情報



※電話番号はお間違いなく

本庁舎へのお問い合わせは……

## 3880-5111(代)

本庁舎以外へのお問い合わせは

それぞれの電話番号へ

## 健康

### 栄養成分表示基準講習会

食品の栄養成分表示の基準が新しくなりました。多種多様な加工食品の特長を理解し、賢く利用するため、新制度について学習しましょう。日時：8月7日(木) 午後

後1時30分～4時 費用：無料  
申込：電話 場・申・問先 足立保健所栄養指導  
☎(3885) 4166 (直通)

### 第6回はつらつ健康大学 —高齢社会に向けて— 「すてきに生きる」

月日	内 容	講 師
8/25	健やかなくらしのエッセンス	セツメント診療所医師 糸氏 亨氏
9/8	足の健康体操	スポーツ指導員 毛利れいこ氏
29	くらしのおしゃれを楽しむ 入門編～アロマテラピー～	鶴むかむの会 鈴木由美氏
	遺伝子組み換え食品 その不思議と実際	科学ジャーナリスト 川口啓明氏
10/6	しつかり働いていきいき人生	医療法人社団友和会歯科医師 櫻井美和氏
	台所の衛生・O157 住居環境・レジオネラ・24時間島島	区・食品衛生監視員 区・環境衛生監視員
13	地域の中で、すてきに生きるとは (グループでの話し合い)	区・保健推進課長

※いずれも月曜日、時間は午後1時30分～4時

地域で人ごとのかわりの中で、生き生きと暮らすことの大切さを一緒に楽しく学んでみませんか。日程等表1 対象：区内在住の方。原則として全日程参加できる方。過去に修了証書を受け

た方は、遠慮ください。定員：50人(先着順) 費用：無料 申込：電話 受け付けは7月16日から 場・申・問先：中央本館保健課 ☎(6000) 5001

### 「潰瘍性大腸炎」患者会

潰瘍性大腸炎の方は、ふだんは特別な食事療法はありません。しかし、「下痢」といふ点では、おなかによさしい食事がとなります。基本的な食事の注意を学び、お互いの交流を深めましょう。日時：7月31日(木) 午後2時～3時30分 受け付けます

昨年、腸管出血性大腸菌の感染が猛威をふるい、食べ物や水の衛生管理の大切さが改めてクローズアップされました。細菌による飲料水の事故を防ぐため、保健所ではタンク(受水槽)を経由した水の検査(残留塩素濃度と鉄分)と相談を受け付けます。検査を希望する方は、よった容器に数分間流したあと、水を20℃程度入れて時間を置かすお持ちください。日時：7月15日・8月20日、午前9時～午後5時 対象：区内受水

槽所有者・管理者 費用：無料 場・申・問先：足立保健所環境衛生係 生保 ☎(3885) 4151 千住保健所環境衛生係 ☎(3888) 4277



### タンク水の水質検査

### 中学生対象 夏休み食事体験教室

おいしい食事を楽しいおしゃべりのなかで、食を通して、いきいき健康つよを学習しましょう。日時：7月30日(木) 午前10時30分～午後0時30分 場所：二中中学校

対象：中学生 定員：25人 費用：100円 申込：電話 申・問先：足立保健所栄養指導 ☎(3885) 4166 (直通)

### 7月16日にお送りします 国民健康保険料納入通知書

9年度住民税の確定に伴い、今年度の国民健康保険料が決まりました。保険料決定通知書と、7月9日分納付書をおひ一括払込用(7月)3月全額用 納付書を、7月18日に郵送します。ただし、9年度住民税が確定していない方は、申告が遅れている場合などは、9年度住民税に基いて計算して

あります。このような方は、今年度住民税が確定した時点で、正しい保険料に変更した納入通知書をお送りします。国民健康保険料の納期限は毎月末日です。納め忘れのないようお願いします。便利な口座振替もご利用ください。 問先：資格課課係

### 「多重債務に気をつけて」

最近、消費者クレジットカードやサラ金を返済能力以上に利用して多重債務に陥り、破産にまで至るといふトラブルが激増しています。

◆多重債務激増の原因  
▽借り手の原因：クレジット・トローン金、とうとう自費が不十分のままに利用。返済できなくなると別のサラ金から次々に借り、借金雪だるま式に増やしてしまっています。  
▽貸す側の原因：借り手の借金額や支払能力を十分に審査しない



### 年金

### 障害・遺族基礎(旧母子)年金を受けている方

### 「現況届」の提出を忘れずに

障害・遺族基礎(旧母子)年金を受けている次の方、現況届の用紙(ハガキ)を6月30日に郵送してください。対象：20歳前の病気がけがによる障害基礎年金の受給者/福祉年金が切り替えられた障害基礎年金/遺族基礎(旧母子)年金の受給者

「現況届」は、毎々年金を受け取るために必要な手続きです。必要事項を記入し押印の上、近く

の区民事務所(証明を受けて、必ず7月1日までに国民年金課給付係へ郵送してください)。なお、同時に所得審査もいらない場合でも、前年分(8年中)の所得について区民税の申告を済ませておいてください(9年1月1日現在の住所地で行ってください)。 問先：給付係

### ねんきん出張相談

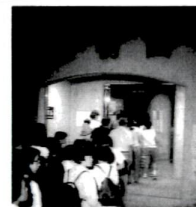
日程等表2 内容：国民年金のしくみや手続き、保険料の支払い方法など ※今月の夜間相談は、鹿浜センターで行います 問先：推進係



表2 ねんきん出張相談日程

日程	場 所	時 間
7/29(火)	鹿浜区民事務所 千住区民事務所	午前10時～午後4時
30(水)	中川区民事務所 東綾瀬区民事務所	※足立社会保険事務所の年金担当も参加します
夜間開設		
29(火)	鹿浜センター	午後6時～8時

### ビデオ広報完成 NEWSスケッチあだちNo.37



区内のイベントや新しい施設を紹介するNEWSスケッチあだち。今回は生物園でけられた「ボタルの夕べ」等を紹介しています。ぜひご覧ください。

貸出場所：区政情報室、区内各図書館 問先：広報課映像担当 ☎(3880) 5111(代)

### 掲示板

◆人権啓発フェスティバル  
日時：7月24日(木)・25日(金) 午前10時～午後6時 場所：東京都庁 都民広場、都民ホールほか

◆非常勤職員募集  
対象：19歳～35歳の男性 仕事内容：身体障害者の援助や指導 勤務時間：午前9時～午後4時 給与：時給別 交通費実費支給 定員：1人 場・申・問先：梅島あかしの家 ☎(3849) 8000

◆都立立定技術専門学校10月生募集  
募集科目：①屋間部：ビジネス経理科/トレス科 ②夜間部：木工科 訓練期間：6カ月間 定員：各科目30人 申込期限：8月4日 問先：都立立定技術専門学校 ☎(3605) 6146(代)

◆くらしの相談コーナー(無料)  
日時：7月17日(木)・18日(金)、午前10時～午後4時(受付は午後3時まで) 場所：西武百貨店池袋店7階 内容：法律(親子・相続問題)等/遺言、契約等/人権問題/子どもの人権(はじめ、体験等) 問先：東京法務局人権擁護課第2課 ☎(3214) 6231



# 福祉



### お持ちですか

## 身体障害者手帳・愛の手帳

### ◆身体障害者手帳

体の不自由な方が、各種の福祉サービスを受けるために必要な手帳です。障害・視覚・聴覚・平衡機能・言語・言語・そしやく機能・肢体不自由・心臓・じん臓・呼吸器・ぼうこう・直腸・小腸機能の程度により、1～6級の等級があります。手帳の交付に必要な診断書(各福祉事務所にあります)の費用の一部(内部障害は3千円、その他の障害は2千円が限度)を区が補助します。なお、手帳取得後は、補装具・日常生活用具などの給付の相談を受けています。

### ◆愛の手帳

知的発達障害者児の方が各種の援護を受けるために必要な手帳です。障害の程度で1～4等の等級があります。申・問先11月18歳以上の方:都・心身障害者福祉センター ☎0293-61411  
18歳未満の方:都・足立児童福祉事務所 ☎表3

### 申請はお済みですか

## 児童育成手当(障害手当) 特別児童扶養手当

### ◆児童育成手当(障害手当)

対象は20歳未満で心に障害があり、次のいずれかに該当する児童を扶養している方:知的障害で「愛の手帳」1～3度、身体障害で「身体障害者手帳」1・2級、脳性まひまたは進行性筋萎縮症 ※所得制限があります 手当月額 11万5千円

### ◆特別児童扶養手当制度

対象は20歳未満で身に重度および中度の障害、愛の手帳1～3度または身体障害者手帳1～3級程度

表3 福祉事務所一覧

中部福祉事務所	中央本町1-17-1 (区役所内)	☎3880-5111代
千住福祉事務所	千住柳町12-5	☎3888-3141
東部福祉事務所	東綾瀬1-26-2	☎3605-7105
西部福祉事務所	鹿浜8-27-15	☎3897-5011
北部福祉事務所	竹の塚2-25-17	☎3883-6800

## ホームヘルパーを派遣します

対象は心身の衰えや障害などにより、日常生活を営むのに支障のあるおむね65歳以上の方/重度の心身障害者児のいる家庭で、家庭での介護が困難な方 ※介護を受けている方が休養をつたり、公的行事等へ参加する場にも利用できます 年間36時間(限度) 内容:1食の世話・衣類の洗濯・補修/住居の掃除・整理整頓/身の回りの世話/生活必需品の買

## 乳医療証をお持ちの方へ

医療証の現況届は、手続きの簡素化のため、今年から廃止になりました。加入健康保険等に変更のある方は、必ず変更届を提出し、乳医療証をお持ちの方へ

## 生活環境

### 環境改善にご協力を

## 大気汚染の年間測定結果が出ました

区では、大気汚染の状況を常時把握するため、大気汚染を鹿浜・東和・宮城の3カ所に設置しています。千住監視室は8年11月に宮城に移設。

大気汚染測定装置

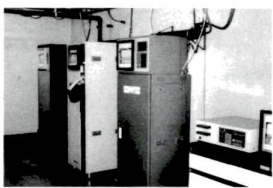


表4 年間平均値(平成7・8年度)

年度	二酸化硫黄 (ppm)	浮遊粒子状物質 (㎍/㎥)	二酸化窒素 (ppm)	光化学オキシダント (ppm)	酸性雨 (pH)
鹿浜	7: 0.009	0.054	0.036	0.018	4.7
8: 0.009	0.053	0.035	0.018		
東和	7: 0.008	0.059	0.037	0.020	4.9
8: 0.008	0.056	0.035	0.019		

※酸性雨は、7年度は千住、8年度は東和監視室で測定した値です。宮城監視室のデータは年度途中からの測定のため省略しました。

## うっかり放置で2,000円

### 夏休みに増える! 放置自転車

区では、駅前周辺約300m以内を自転車放置禁止区域に指定しています。禁止区域に放置された自転車は、撤去して駅ごとの自転車移送所に運び保管します。夏休み期間中は、特に学生等の放置が目立ちます。うっかり放置して、撤去料を支払うということのないよう注意しましょう。引き取りの際には、撤去料として2,000円を徴収しています。また、撤去後2カ月を過ぎると処分しますのでご注意ください。撤去自転車の中には盗難車も多くありますが、住所・氏名が記入していないため持ち主に戻らない自転車が増えています。自転車には防犯登録をして、必ず住所と名前を記入し、鍵を二重につけましょう。 問先=自転車係 ☎3880-5111代

## 住居表示を行います

区は、便利でわかりやすいまちをつくるために、住居表示の整備を進めています。次地域では、10月4日から実施します。対象地域にお住まいの皆さんは、8月下旬に「新住居表示のお知らせ」をおまかせの住居表示変更に伴う諸手続きの案内、住所変更通知用ハガキなどをお持ち帰ります。対象:伊興町前部、伊興町五尾、東伊興町一部、伊興町深間の一部 問先=住居表示担当

## 準備し物

## TONEX50

中川・綾瀬川治水キャラバン、大水害をもたらした「カスリーン台風」から今年で50年になります。あななも災害の恐ろしさを思い起こし、日ごろの心構えと備えの大切さを再認識してもらおうと、中川・綾瀬川流域を「TONEX50」をテーマにキャラバンがまわります。



はん藍した利根川の水をのみこんだ中川

★日時:8月4日(日)8時～11時、8月5日(月)9時～11時、場所:区役所1階アトリウム 内容:カスリーン台風に関するパネル展示、ビデオ放映など 問先:計画調整課 ☎TONEX50推進室(受けた利根川の「TONEX」NEXT文)の「NEXT」カスリーン台風から50年・未来の50年の「50」

## 国際交流イベント

### ゆかたで夏体験

区内にお住まいの外国人を対象としたイベントです。ゆかたの着方と縫製を練習します。英語と中国語の通訳がきます。日時:7月20日(日)午後1時～4時 ☎3880-0066

## 夏季区民教養講座

足立区の頼み証文 草加宿の成立・発展 藤久夫氏 草加市文化財保護審議会委員 費用:無料 先着70人に資料配布 申込:当日会場へ 問先:郷土博物館 ☎3620-9000

## 女と男のフリースペース

「ふらっと就職できないの?」 今、「起水河間」といわれる就職難の中で、就職活動のまっただなかにいる女子学生たち、その体験を通じて、就職難の原因と自分らしい働き方を考えよう。日時等:8月2日(日)14時～16時 氏(フリースペース) 編集者のメンバー 1 定員:20人 先着順 費用:無料 申込:電話 場 申・問

## ひるば

☆定立リマ子友の会講演会「定ゆびの姿形と手帳」 7月27日(日)午後1時30分～3時30分/竹の塚センター/リマ子患者のための講演会です/町田英一氏(日本大学板橋病院・足の外科専門外来) 300円/石川 ☎3880-9064

## ひるば

☆夏休み親子キャンプ 8月24日(日)午後1時～午後5時/西部区民ホール/無料/富田 ☎3885-3555

## ひるば

☆立派な映画を見る会 7月21日(月)・22日(火)、9時～10時/午後0時10分/午後1時30分/10分/ギヤラクシティ・西新井文化ホール/「モジヤ公」(金色のクジラ) 800円/3歳以上/荒井 ☎0293-30404

## ひるば

※フリーマーケットの開催をお考えの方は、リサイクル推進課へ ☎3880-5111代



施設の見学ができます

西部障害福祉総合センター施設公開  
スランシル型染め体験もできます

当センターは、心身障害者に対し、必要な指導・訓練を行い、自立の促進および社会活動への参加を助長すると共に、心身障害者の福祉の増進を図っています。



西部障害福祉総合センター  
☎(3880)0602

キャスト・スタツフ募集

一緒に芝居に参加しませんか!

「AIDS(エイズ)」をテーマにしたお芝居、ついでにキャスト・スタツフを募集します。キャスト・スタツフは、期間7月22日(8月13日)初回打ち合わせは午後1時~4時 ※8月14日

竹の家センター(公債予定) 対象 中学生以上の青年男女 定員 30人 費用 無料 申込 電話 期間 7月20日 場・申・問先 青年センター ☎(3890)0061

投稿募集 わたしのボランティア体験記

あだち広報エクスプレスでは、区民の皆さんの投稿を掲載するコーナーを設けています。次号(9月)のテーマは「わたしのボランティア体験記」本格的なボランティアから身近な社会的貢献まで、ボランティアを体験して感じたこと、考えたことをお書きください。選考のうえ、掲載します。

デイキャンプ 水鉄砲合戦



日時=7月25日(金)、午前9時30分~午後4時 対象=小・中学生 ※弟・妹(幼児)の参加を希望する場合は保護者同伴 内容=午前中...カレー作り/午後...水鉄砲合戦 定員=150人(先着順) 費用=無料 場・申・問先=西部児童館 ☎3897-5016

しょうぶの花にうっとり 好評だった6月の見学会  
施設見学会 7月は紙すき体験  
ただいま参加者募集中!!!

6月14・15日と17日・20日まで「しょうぶの見学会」が行われました。これは、区民の皆さんにもっと自分のまちを知ってもらおうと毎年開かれ、北緩瀬にあるしょうぶ治公園を中心に行われます。



申込 電話(先着順) 問先 広報課 ☎(3880)5111代

若さでタツツヨ

「防災フォーラム」 野球チーム、地域に貢献

6月1日、入谷田体育館で野球チーム・入谷タンティーズ(17・35歳、20人で構成)が西新井消防の救急救命士の方を招き、応急手当の講習会を開催しました。仕事の帰りに、千住新橋で自転車で乗っていたお年寄りが目の前で倒れたので、すぐ救急車を呼びましたが、到着まで何をするすべのない自分の無力を痛感し、何かをな



人工呼吸



心臓マッサージ



若さでDASH

舎人公園

に花のじゅうたんができました



▲この一帯は花で一杯

舎人公園では、毎年いろいろな花の種をまき、来園する人たちをなごませてくれます。あたり一面、赤、ピンク、黄色と色とりどりに咲く花々は、まさに「お花のじゅうたん」。今はもう盛りを過ぎましたが、次はどんな花で私たちを楽しませてくれるのでしょうか?

やさしさ、行動、そして未来へ  
あだち区民環境フェア97



「11びびび」機会がないと、改めて環境について考えることができないです。大きな事よりも、まずは身の回りでもっと早くから始めたいですね」と家族で参加のお母さん。

スケッチ あだち

かわいい指人形劇で 交通ルールがわかったよ



▲お人形、かわいいな

6月16日、元宿幼稚園で千住交通安全協会婦人部会による指人形劇が行われました。劇は幼稚園や小学校等をまわって上演され、子どもたちに交通ルールを守ってねと呼びかけるもの。



▲おもしろい

▲事故に気をつけてね