



●発行/足立区 千120-8510 足立区中央本町1-17-1 ☎3880-5111(代) 編集/企画部広報課 FAX 3880-5610
●あだち広報は毎月10日・25日/エクスプレスは奇数月1日発行

いざという時 まちなを守るのには皆ぞんでね!

平成7年1月17日、午前5時46分。震度7の直下型地震が阪神・淡路地区を襲いました。わずか20秒の激震は、多くの家々を倒し、多数の尊い命を奪うとともに、人々の生活を混乱と不安の渦中につき落としました。区では、この阪神・淡路大震災を教訓に、防災対策の充実を図っています。

区の防災体制はどうなっているの？

全国に先駆け、直下型地震の被害想定を行い、新地域防災計画を策定しました。この計画には、人命最優先の応急対策、情報活動能力の向上、避難所への分散備蓄などを実施します。庁舎内の防災センターでは、災害時の迅速な初動体制を確保するため、24時間の監視体制を臨んでいます。



情報収集指令室(区役所7階)

みんなのまちは、みんなで守る!

阪神・淡路大震災は、行政や防災機関の能力に限界のあることも教えてくれました。救出された生存者の9割は、地域の方々の懸命な救出活動によるものだったのです。パケツリレーで消火活動にあたった町もありました。

防災訓練の主役は皆さんです

従来、区の総合防災訓練は、区と防災関係機関との連携強化を重点に実施してきました。昨年から、区民の皆さんが主役となり、次の3つを組み合わせて「足立区総合防災訓練」を実施しています。

- ①避難所となる学校で地域の皆さんが避難所を開設し運営する訓練
- ②初期消火や応急手当など地域での防災力を高める訓練

**8月30日～9月5日
全国一斉建築物防災週間**
毎年、地震・火災・がけ崩れなどの災害により建築物の被害はもとより、多くの人命が失われています。区では、建築物の防災対策の推進のために、建築物防災相談、防災査察などを行います。
●「防災の日」建築無料相談・不燃化建て替え相談
日時＝9月1日(火)、午後1時～3時
場所＝北千住駅西口(千代田線入口付近)
内容＝建築全般の相談や不燃化促進区域内での建て替え相談(助成制度の利用方法等)など ※建築無料相談は東京都建築士事務所協会足立支部が担当 問先＝建築審査課、建築調整課、まちづくり課、まちづくり公社

栗六陸橋耐震補強工事完了

阪神・淡路大震災を教訓に、区が設置・管理するすべての橋や陸橋などの耐震診断を行いました。その結果、補強が必要があると診断された「栗六陸橋」の耐震補強工事が終了いたしました。今年度は、みどり橋(青井四丁目～綾瀬七丁目)と堀切駅構内人道橋の耐震補強工事を行い、今後とも、災害に強いまちづくりを進めていきます。 問先＝工事課

この訓練は、地域の皆さんが協力しあって、実際に自分たちの避難所となる小・中学校および都立高校を使って行う実践的なものです。あわせて被害の拡大を防ぐ初期消火

防災訓練強化期間に訓練を行う学校および参加町会・自治会一覧

年月日	場所	時間	参加町会・自治会名	主な訓練内容
8/30(日)	弘道小	午前8時30分～午後0時40分	西綾瀬町会、西綾瀬二丁目自治会、綾瀬西町会、西綾瀬三丁目第二自治会	炊き出し訓練 地下埋設式トイレ組み立て
	北三谷小	午前8時30分～午後0時40分	蒲原自治会、東和一丁目自治会、東和二丁目自治会、東和二丁目西自治会	応急手当訓練 初期消火訓練 通報訓練
	千寿本町小	午前9時～午後0時50分	千住三丁目町会、千住四丁目町会、千住五丁目町会	設置訓練 災害時特設電話
	五反野小	午後3時～午後5時40分	足立西町会、足立東町会、足立日吉町会、足立一丁目町会	放水訓練
	9/5(土)	梅島第一小	午前10時30分～午後0時40分	梅島二丁目東町会、島根町会
9/6(日)	中川東小	午前8時30分～午後0時40分	大谷田上自治会、大谷田一丁目自治会、ボナハイイツ中川自治会、中川ヒューハイイツ自治会、大谷田都住自治会、都登大谷田一丁目アパート2・3号棟自治会	避難所運営会議
	六木小	午前8時30分～午後0時40分	神明町町会、神明東町会、神明上町会、六木三丁目町会、六木四丁目町会、六木三丁目自治会、シャルム綾瀬自治会	各小学校避難所運営会議
	第三中	午前8時30分～午後0時40分	千住大川町西町会、千住大川町南町会、千住元町町会、千住元町1・2号棟自治会、千住元町3・4号棟自治会	消防署・警察署

今号の主な内容

- 2・3面▶保健福祉ガイド/宿泊施設インフォメーション
- 4・5面▶あなたもできる保育ママ/高齢者健康フォーラム▶公文書公開制度実施状況/あしたち大学
- 参加者募集
- 6・7面▶催し物ガイド/くらしの情報/掲示板/ひろは
- 8面▶V/V花たより/9月のカレンダー

防災訓練についてのお問い合わせは

災害対策課 ☎(3)8800(0)5111(代)



葦立ち
残暑お見舞い
申し上げます

今年も全国的に高温傾向が続く中で、季節が急ぎ足で進みました。しかし、関東地方等の梅雨明けはのびのびで、足立の花火も天気に気をもみませんでした。幸運なことに涼風にも恵まれて、20周年の記念と、不況を吹き飛ばして区内で一買おう、食べよう、頼もうの購買促進を願った一万発の花火が夜空を彩りました。兩岸をうめた人出は52万8千人と発表されましたが、十分に堪能いただけたものと思っております。

と、和歌山の毒物混入事件では、驚きと悲しみを禁じ得ませんでした。くべられた方々に、被害者をお祈りし、また、地域の夏祭りの方々にお見舞いを申し上げます。また、地域の夏祭りでの事件(いっこと)も大変気になります。

今、郷土博物館で「あだち広報エクスプレス」の表紙絵がおなじみの永沢まことさんの「足立60景」展が開かれています。うっぴゆるまの表情、そこに生きる人々の姿を見ながら、私たちのふるさと足立について思いを巡らさる機会になっていただければと思います。

今年はい風の発生が遅いようですが、シーズンはこれからです。備えは十分におきたいと思えます。

区長 吉田 三

健康カレンダー 9月の予定	対象・内容	保健所・保健相談所別の開催日時					申込方法・費用等
		足立保健所 ☎3855-4151	千住保健所 ☎3888-4277	江北保健相談所 ☎3896-4004	東和保健相談所 ☎3606-4171	中央本町保健相談所 ☎3680-5351	
保健相談	成人のための保健相談	2・16日	9日	1日	8・22日	3・17日	受付は午前9時～10時30分。予約の必要はありません。検査は有料です
事業所保健相談	区内の小規模企業に勤める方たちの健診	9日	2・16日	8・22日	1日	10・24日	事業所単位で予約してください。検査は有料です
心の保健相談	不眠、いらいらなど心の悩みでお困りの方の相談(専門医の相談)	8日 午前	4日 午後	2日 午前	25日 午後	17日 午後	電話予約・無料
アルコール相談	お酒をやめたい方や、お酒やめさせたい方のグループ相談	22日 午後	17日 午後	保健相談所では個別相談のみ行っています			
認知症相談	高齢者の認知症について、専門医による相談	30日 午後	10日 午後	16日 午前	18日 午後	3日 午後	
食生活相談	生活習慣病予防のための食生活相談	4・18・25日 午後	14・28日 午後	1・29日 午前	7・29日 午前	1・22日 午後	
母親学級	未来のママ・パパの出産準備と仲間づくり	4・11・18・25日 午後	4・11・18・25日 午後	4・18・25日 午後	4・11・18・25日 午後	3・10・17 26日 午前	予約の必要はありません
子どもの歯科相談	3歳6カ月までの乳幼児の歯科健診と相談	8・29日 午後	4・25日 午後	2・9・30日 午後	4・11・18日 午後	8・22・29日 午後	
子育てと栄養相談	育児なんでも相談 赤ちゃんの身長・体重も測れます	22日、25日(計測のみ) 受付・午後1時～2時	7日 受付・午後1時30分～2時30分	11・25日 受付・午前9時30分～10時30分	2・16日 受付・午前9時～10時30分	8日 受付・午後1時～2時	無料(ただし一部有料の場合があります)
エイズ相談と検査	エイズ相談 抗体検査 ※匿名で受診できます	随時 第1・第3水曜日 午後1時15分～2時	随時 第2・第4木曜日 午前9時～10時	保健相談所ではエイズ相談のみ行っています。受け付けは随時行っています			

がん検診と成人健康診査(無料)

過去1年以内に、区および勤務先等で同種の検診を受けた方は除きます。申込=ハガキに郵便番号、住所、氏名(フリガナ)、生年月日、年齢、性別、電話番号、希望検診名を明記し、それぞれの申し込み先へ。後日、受診票と案内をお送りします。※消化器がん検診は検診日、受診場所も第3希望まで明記

女性がん検診と成人健康診査 問先=保健予防係 ☎3880-5111(代)

◆女性がん検診 対象=30歳以上の女性区民 内容=乳がん検診と子宮がん検診
◆成人健康診査 対象=40歳以上64歳(昭和8年4月1日以降生まれ)の区民 内容=血液、尿、必要に応じて心電図の検査等で、心臓、肝臓、じん臓の病気が糖尿病、高血圧、高脂血症等について調べます
— いずれも —
日時等=受診票を受けとってから1カ月以内に区内実施医療機関で受診 申込=保健予防係 ☎120-8510 中央本町1-17-1

消化器がん検診 問先=足立保健所診療放射線科 ☎3855-4156(直通)

日程等=下表 対象=35歳以上の区民 ※胃を切除した方、胃の病気で治療中の方、妊娠していると思われる方は受診できません 内容=X線撮影による胃がん検診と検便による大腸がん検診 期限=受診希望月の前月15日消印有効。受診票送付は前月末日(10月を受診希望の場合9月15日消印有効。送付は9月末日) 申込=足立保健所診療放射線科 ☎121-0822 西竹の塚2-12-8

受診場所	10月	11月	12月
足立保健所(火曜日)	6, 20, 27	10, 17	8, 15, 22
中央本町保健相談所(月曜日)	5, 12, 19	9, 16, 30	7, 14, 21
江北保健相談所(金曜日)	2	6	4
千住保健所(木曜日)	15	19	17
東和保健相談所(水曜日)	14	11	9

食と健康教室
◆食物センイルたっぷりおとろし法!
日時=9月7日(月)・午前10時~正

食生活講演会
◆食を通して考える自立と介護
日時=9月14日(月)・午後2時~4時
費用=無料 定員=70人(先着順) 申込=電話 場中問先 ☎120-8510 千住保健所

子育て講演会
◆子供のけんかに対する親のかかわり方
日時=9月18日(金)・午前10時~正午 対象=千住地域の1~3歳児と母親 講師=田代地域のI氏(心理相談員) 定員=30組(先着順) 費用=無料 申込=電話 場中問先 ☎120-8510 千住保健所

高齢者健康診査
対象=65歳以上の方(昭和8年3月31日以前生まれ) および40歳以上で寝たきりの方(入院中の方を除く) 期間=9月1日~10月15日 場所=指定の区内医療機関(40歳以上で寝たきりの方は医師が訪問) 内容=必須検査:問診、身体計測、診察、血圧測定、尿検査、血液検査、胸部レントゲン検査、選択検査:医師が必要と認めた方のみ:貧血検査、心電図、ヘモグロビンA1C、眼底検査のうち必要な検査 ※必須・選択検査とも病気の治療等で継続的

非常勤職員募集
保健婦または看護婦
対象=保健婦または看護婦免許を持つ50歳未満の方 内容=健診、家庭訪問などの保健所業務 ※週4日(30時間)勤務 定員=1人 選考=面接(日程は後日通知) 申込=自筆の履歴書を持参または郵送 期限=9月4日必着 場中問先 ☎120-8510 千住保健所 ☎120-0336 千住仲町24-12

「あやかカード」を持って山ノ内町をあなたのふるさとに
友好都市山ノ内町とは、戦時中の学童疎開が縁で交流が始まり、昭和57年に友好自治体提携を結びました。上野高高原園芸公園の中心という自然豊かな場所であり、スキーや自然観察、地獄台温泉を始めとする大きな温泉が人気の街で、長野オリンピック・パラリンピックの競技会場にもなりました。山ノ内のすてきな旅を10%割引引きできるのが「あやかカード」。区民限定のこのカードで山ノ内町を第二のふるさとにしませんか。
法「あやかカード」の特典と利用方法
指定の宿泊施設に直営予約、清算時に宿泊・飲食費、お土産代が10%引きになります。カードの配布先=区民事務所各センター、国際交流課
☎0269-331107

いよいよスタートします 歯周病健診(無料)
いつまでも自分の歯で、食べたり、会話を楽しむために80歳で20本の歯を保つという「8020(ハチマルニマル)運動」を推進しています。その一環として、歯周病を中心とした成人歯科健診を新たに実施します。
◆20~39歳対象 電話申し込み 日程等=表2 内容=歯周病・むし歯・かみ合わせ等の歯科健診・健康教育・相談 定員=各日35人(先着順) 費用=無料 申込=電話または窓口 申・問先=足立保健所歯科担当 ☎(0808)4154(直通) 千住保健所歯科担当 ☎(0808)4277

女性のための健康づくり
成人病・骨粗しょう症予防
日時=検査:9月16日(水)・午前9時30分~10時 結果:10月6日(火) 午前9時45分~10時 対象=18歳~39歳までの女性 内容=骨密度(体脂肪/血圧測定)尿・血液検査(コレステロール・中性脂肪・貧血等) 定員=30人(抽選) 費用=無料 申込=往復ハガキに住所、氏名、年齢、電話番号、女性のための健康づくりと明記 期限=8月28日必着 申・問先=千住保健所 ☎120-0336 千住仲町24-12 ☎(0808)4277

住区健康フェスティバル
わたしも元氣 まちも元氣
明るく元氣で、心豊かに過ごすことは、私たちがみんなの願いです。自分の健康状態を知り、生活環境を見直してみませんか。日程=開先等=表3 内容=パネル展示(健康相談/血液・尿検査はか費用=無料 申込=当日直接会場)

千住健康大学(4日制)
地球を大切に 生きることを大切に
日時等=表4 対象=区内在住者 定員=50人(先着順) 費用=無料 申込=電話 場中問先=千住保健所 ☎(0808)4277

表2 足立保健所
9/9(水) 11/11(水) 3/10(水)
千住保健所
10/26(月) 12/14(月) 2/3(水)
※受付は午後1時15分~2時30分

表3 住区健康フェスティバル9月の日程

日時	受付時間	場所	問先
6(日)	午後1時~3時	南花畑区センター ☎3859-9868	足立保健所 ☎3855-4151
10(水)	午後1時30分~3時	押部皿谷谷在家住区センター ☎3857-4231	江北保健相談所 ☎3896-4004
13(土)	午前10時~11時30分	佐野住区センター ☎3628-3277	東和保健相談所 ☎3606-4171
17(水)	午後1時~3時	花畑住区センター ☎3850-2602	足立保健所 ☎3855-4151
20(日)	午前9時30分~11時15分	西新井本町住区センター ☎3890-5555	江北保健相談所 ☎3896-4004
30(水)	午前10時~11時30分	六木住区センター ☎3629-1716	東和保健相談所 ☎3606-4171

表4 千住健康大学

日時	内容
9/1(水)	地球の環境の変化を知る →ダイオキシンと健康フリージャーナリスト 天笠啓祐氏
30(水)	生きる1 歯の健康と食べ物からの健康づくり
10/7(水)	生きる2 動脈硬化を知る/自分に合う運動 健康運動指導士 高尾徳茂氏
21(水)	生きる3 死に対する教育から人生設計を考える/がんサポートセンターの現場から 国立がんセンター内科医長 安達眞氏

※いずれも時間は、午後1時30分~3時30分

「あやかカード」を持って山ノ内町をあなたのふるさとに
◆主な見所
豪雪の鹿 志賀山文庫、志賀高原公園美術館、温泉寺、小林一茶の旧跡、上林文化村、志賀高原自然教室、東館山高山植物園、志賀高原総合センター
◆イベント情報
▽近代ヨロロップのガラス名品展
志賀高原公園美術館で10月12日まで、▽それは収穫祭と体験コーナー:10月3・4日および10月11日の毎週土曜日
▽志賀高原紅葉祭:10月1日~7日
◆交通機関
▽鉄道:新幹線が長野まで、長野電鉄乗り換え湯田中下車
▽自動車:上野橋自動車道信州中野インターから志賀高原方面へ
問先=山ノ内町観光商工課 ☎0269-331107

●児童扶養手当現況届受け付け中 現況届をしないと、これからの支給が停止されてしまいます。必ず本人が手続きしてください。現況届に必要な住民票(外国籍の方は登録済証明書)が無料になります。申請時に、証書または「お知らせ」を提示してください。申・問先=児童手当係

女性センターの催し

●安全・安心まちづくり女性フォーラム(あだち)

安全で安心して暮らせるまちを求め声が高まっています。女性の価値観や視点、能力を活かして何が出来るかを考えましょ

日時：9月5日(日)、午前11時～午後4時 内容：ハネルディ・スカッション(災害に強いまちへ)川本ミハル氏(尼崎女性団体連絡協議会)ほか(救済法講習会)写真展(9月3日～7日)ほか

費用：無料 申込：当直接会場へ

●あだち女性起業家支援(入門コース) ※男性の参加も可

日時：9月26日(土)、27日(日)、午前10時～午後5時 対象：区内在住・在勤・在学の方 内容：起業家成功事例、会社の作り方、事業計画と経営戦略ほか 講師：片岡晃

●女性セミナー2 「家族の風景」

日時：9月5日(日)、午前11時～午後4時 対象：区内在住・在勤・在学の女性 定員：30人 費用：無料 申込：往復ハガキに住所・氏名(ふりがな)・年齢・電話番号を明記 ※保育・2歳以上(学龄前)を希望の方は、おまの(名前)・性別・生年月日を記入

9月17日に保育オリエンテーションを実施 期：9月8日必着 いずれも

●女性セミナー1 「女性の活躍」

日時：9月5日(日)、午前11時～午後4時 対象：区内在住・在勤・在学の女性 定員：30人 費用：無料 申込：往復ハガキに住所・氏名(ふりがな)・年齢・電話番号を明記 ※保育・2歳以上(学龄前)を希望の方は、おまの(名前)・性別・生年月日を記入

9月17日に保育オリエンテーションを実施 期：9月8日必着 いずれも

●女性セミナー3 「女性の活躍」

日時：9月5日(日)、午前11時～午後4時 対象：区内在住・在勤・在学の女性 定員：30人 費用：無料 申込：往復ハガキに住所・氏名(ふりがな)・年齢・電話番号を明記 ※保育・2歳以上(学龄前)を希望の方は、おまの(名前)・性別・生年月日を記入

9月17日に保育オリエンテーションを実施 期：9月8日必着 いずれも

●女性セミナー4 「女性の活躍」

日時：9月5日(日)、午前11時～午後4時 対象：区内在住・在勤・在学の女性 定員：30人 費用：無料 申込：往復ハガキに住所・氏名(ふりがな)・年齢・電話番号を明記 ※保育・2歳以上(学龄前)を希望の方は、おまの(名前)・性別・生年月日を記入

9月17日に保育オリエンテーションを実施 期：9月8日必着 いずれも

●女性セミナー5 「女性の活躍」

日時：9月5日(日)、午前11時～午後4時 対象：区内在住・在勤・在学の女性 定員：30人 費用：無料 申込：往復ハガキに住所・氏名(ふりがな)・年齢・電話番号を明記 ※保育・2歳以上(学龄前)を希望の方は、おまの(名前)・性別・生年月日を記入

9月17日に保育オリエンテーションを実施 期：9月8日必着 いずれも

●女性セミナー6 「女性の活躍」

日時：9月5日(日)、午前11時～午後4時 対象：区内在住・在勤・在学の女性 定員：30人 費用：無料 申込：往復ハガキに住所・氏名(ふりがな)・年齢・電話番号を明記 ※保育・2歳以上(学龄前)を希望の方は、おまの(名前)・性別・生年月日を記入

9月17日に保育オリエンテーションを実施 期：9月8日必着 いずれも

●女性セミナー7 「女性の活躍」

日時：9月5日(日)、午前11時～午後4時 対象：区内在住・在勤・在学の女性 定員：30人 費用：無料 申込：往復ハガキに住所・氏名(ふりがな)・年齢・電話番号を明記 ※保育・2歳以上(学龄前)を希望の方は、おまの(名前)・性別・生年月日を記入

9月17日に保育オリエンテーションを実施 期：9月8日必着 いずれも

●女性セミナー8 「女性の活躍」

日時：9月5日(日)、午前11時～午後4時 対象：区内在住・在勤・在学の女性 定員：30人 費用：無料 申込：往復ハガキに住所・氏名(ふりがな)・年齢・電話番号を明記 ※保育・2歳以上(学龄前)を希望の方は、おまの(名前)・性別・生年月日を記入

9月17日に保育オリエンテーションを実施 期：9月8日必着 いずれも

●女性セミナー9 「女性の活躍」

日時：9月5日(日)、午前11時～午後4時 対象：区内在住・在勤・在学の女性 定員：30人 費用：無料 申込：往復ハガキに住所・氏名(ふりがな)・年齢・電話番号を明記 ※保育・2歳以上(学龄前)を希望の方は、おまの(名前)・性別・生年月日を記入

9月17日に保育オリエンテーションを実施 期：9月8日必着 いずれも

6・7面間で問い合わせ先の電話番号がないものは区役所代表へ ☎(0880)5111代

申込：申込方法、期限：申し込み期限

場・申・問先：会場、申し込み先、問い合わせ先

回	月日	テーマ	講師
1	9/24	わたしも虐待マダムって?	フリーライター 園田美幸氏
2	10/1	田親が育児でキレると?	雑誌「わい」編集長 田中喜美子氏
3	8	育児で会社を休むような男たち	男も女も育児時間/連絡会 松田正樹氏
4	15	子育てはママだけのものじゃない～みんなで話し合おう	安達優雅子氏
5	29	子どもを持たないという生き方	フリーライター 吉田あゆみ氏
6	11/5	トーク&ティータイム	
7	12	男ふたり暮らし	すこた企企画 伊藤悟氏 築瀬電太氏
8	19	夫在宅ストレス症候群	カウンセラー 清水博子氏
9	26	殴る夫、逃げられない妻	フリーライター 吉廣紀代子氏
10	12/3	あれも家族、これも家族	白百合女子大学教授 柏木恵子氏

※全10回。いずれも木曜日、時間は午前10時～正午

●足立清掃工場個人見学会

日時：9月12日(土)、午後1時30分～3時 対象：区内在住・在勤の方

定員：40人(先着順) 費用：無料 申込：ハガキまたはファクス

で住所、氏名、年齢、性別、電話番号を明記 期限：9月5日必着

問先：企画部管理担当 ☎(3858)5106

●青年センターの催し

●子育てセミナー 「お母さんのための心とからだのリフレッシュ」

日時：9月10・17・24日(毎木曜日) 日全3回 午前10時～正午 対象：幼児のいるお母さん ※お子さんの保育を行います 講師：浦田麻美氏(トレーニング指導士)

定員：15人(先着順) 費用：450円(保育保険料)

申込：電話 場・申・問先：青年センター ☎(3890)0061

●郷土博物館の映画会

第2土曜日の無料公開日に映画を上映します。日時：9月12日(土)、午前11時 内容：「関東地方の水害記録(57)」昭和22年から49年までの水害の記録映像

無料 場・問先：郷土博物館 ☎(3820)0808

●相談所開設

●警視庁少年課一課では、家出や非行問題、犯罪被害等悩んでいる少年や保護者の相談を受けるため家出・少年相談所を開設し、電話や面接による相談に応じます。日時：9月1日～10日、午前8時30分～午後5時

5時 場所：JR上野駅東口 警察隊上野分駐所上野連絡所：台東区上野7-1-11 台東区少年センター(常設)：台東区上野桜木2-12-7 ☎(3828)1044

問先：警視庁少年課一課 ☎(3801)4321(代)

●第38回東京都一般・職場吹奏楽コンクール

地域や職場で活動している吹奏楽団が、全日本吹奏楽コンクールの出場を目指して競い合います。日時：9月6日(日)、午前10時～午後5時

5時 場所：JR上野駅東口 警察隊上野分駐所上野連絡所：台東区上野7-1-11 台東区少年センター(常設)：台東区上野桜木2-12-7 ☎(3828)1044

問先：警視庁少年課一課 ☎(3801)4321(代)

●遺伝子組み換え食品はびこる危険!

日時：9月24日(土)、午後6時30分～8時30分 場所：エル・ソフィア

用：無料 申込：電話 申・問先：消費センター ☎(3880)5262

●暮らしていくスクール公開講座

日時：9月24日(土)、午後6時30分～8時30分 場所：エル・ソフィア

用：無料 申込：電話 申・問先：消費センター ☎(3880)5262

●家出人・少年相談所開設

●警視庁少年課一課では、家出や非行問題、犯罪被害等悩んでいる少年や保護者の相談を受けるため家出・少年相談所を開設し、電話や面接による相談に応じます。日時：9月1日～10日、午前8時30分～午後5時

5時 場所：JR上野駅東口 警察隊上野分駐所上野連絡所：台東区上野7-1-11 台東区少年センター(常設)：台東区上野桜木2-12-7 ☎(3828)1044

問先：警視庁少年課一課 ☎(3801)4321(代)

9月1日から竹の塚五丁目周辺 自転車放置禁止区域に指定

この地域の歩道は、放置自転車が多く、また、大型店や商店街の利用者の自転車が道路をふたれ通行の妨げになるばかりか、大変危険な状態です。このため、新たに放置禁止区域に指定し、放置された自転車を撤去します。撤去した自転車は、移送所へ運び保管します。

●新たに指定する地域
竹の塚五丁目6番北・西側道路
竹の塚五丁目7番・17番一帯

●放置自転車移送先
竹の塚五丁目36番(竹の塚清掃工場沿い東武線高架下) 問先：自転車係

●自転車放置禁止既指定区域
●自転車放置禁止追加指定区域

表3 竹ノ塚駅周辺の民営自転車駐輪場一覧

屋間駐輪場	西竹の家2-1-25	☎3899-2017
井上駐輪場	西竹の家2-11-5	☎3897-8888
城山駐輪場	西竹の家2-11-6	☎3885-1315
堀田駐輪場	西竹の家2-5-19	☎3899-3917
鈴木駐輪場	西竹の家2-4-12	☎3899-4720
駐輪場たむかひ	西竹の家1-17-18	☎3899-3496
ミカド駐輪場	西竹の家2-3-23	☎3883-4651
見通駐輪場	西竹の家1-14-14	☎3899-3447
エクスレント幸	西竹の家1-16-16	☎3899-3395
一橋駐輪場	西竹の家2-3-9	☎3897-2341
藤野駐輪場	西竹の家2-4-35	☎3899-2708
ひくや駐輪場	西竹の家2-4-45	☎3899-3987
竹の塚東口有料駐輪場	竹の塚6-8-7	☎3883-6308
石岡駐輪場	竹の塚6-8-4	☎3888-1203
金近駐輪場	竹の塚1-40-9	☎3886-9148
丸船駐輪場	竹の塚1-30-8	☎3883-6496
亀屋駐輪場	竹の塚6-10-8	☎3883-6888
丸市駐輪場	竹の塚6-15-12	☎3883-6768

表2 竹ノ塚駅周辺の区営自転車駐輪場一覧

◎竹の塚東駐輪場	竹の塚6-16-9先	☎3888-1607
◎竹の塚西駐輪場	西竹の家2-12-2	☎3887-2542
◎竹の塚南駐輪場	西竹の家1-11-4	☎3897-1848
◎伊興町大観駐輪場	西竹の家1-9-2	-
☆竹の塚六号公園駐輪場(無料)	竹の塚2-25-3	-
☆伊興町前駐輪場(無料)	伊興町前1179	-

※利用は月単位ですが、◎は1日利用可(1回100円)。ただし☆は1日利用のみ

フリーマーケット

●出店者募集
9月15日(火)午前10時～午後2時 ※雨天中止 旧区役所住居舎跡地/100区画 出店料千円/往復ハガキに住所、氏名、電話番号を明記 9月10日必着 ☎(20)0000 大谷田内田部高層宿舎チャイルドケアサクル 小山 ☎(3600)8527

●9月20日(日)午前10時～午後3時 ※雨天の場合9月27日(日)/元洲公園/100区画 出店料千円/往復ハガキに住所、氏名、電話番号を明記 9月10日必着 ☎(20)0000 大谷田内田部高層宿舎チャイルドケアサクル 小山 ☎(3600)8527

●9月20日(日)午前10時～午後3時 ※雨天の場合9月27日(日)/元洲公園/100区画 出店料千円/往復ハガキに住所、氏名、電話番号を明記 9月10日必着 ☎(20)0000 大谷田内田部高層宿舎チャイルドケアサクル 小山 ☎(3600)8527

●屋外自治体講習会
日時：10月28日(水)・29日(木)、午前9時30分～午後4時15分 場所：都民ホール(都議会講堂内) 対象：区内住、西新井、練馬、竹の塚各警察署でも相談に応じています

●シルバー人材センター創立20周年記念会員作品展
日時：9月3日～7日、午前9時～午後6時 ※3日は午後1時から

●フリーマーケットに関するごはりサクル推進課へ

●建設指導部監理課
●新田住居センター(従事者募集) 対象：50歳くらいまで 内容：学童保育室の指導員 定員：1人 場・申・問先：新田住居センター ☎(3912)3421

●ゆくえ不明の人をさがす相談所
日時：9月1日～30日、午前9時～午後4時30分 場・申・問先：警視庁身元不明相談室 ☎(3808)4321(代)

●下水処理場見学会
日時：9月10日(木)午前10時30分～午後1時30分、3時30分(3回) 申込：当日直接会場へ 場・申・問先：中川処理場 ☎(3606)2812

●小台処理場
日時：9月29日、足立消防署の未広出張所へ移転し、名称変更しました 新名称：足立消防署出張所 所在地：西練馬3-17-20 ☎(3880)0119

くらしの情報

納税は 8月31日までに
10年度特別区民税・都民税第2期分の納期限は、8月31日です。

国民健康保険料の 減免
災害にあたり、自営業の方が倒産・破産したなどで収入が極端に少なくなると、一時的に生活困難となり、資産・船の活用を図ったにもかかわらず保険料の支払いが重くのしかかると、事情により保険料を減免する制度がある。

国保・医療費通知をお送りします

区では国保に加入している方に、実際にかかった医療費を知らせし、加入者一人ひとりが自身の健康についてももう一歩、お送りしてまいります。

あき家人居者募集

「シルバレー」とは区が民間から借り上げている単身高齢者向けの集合住宅です。

小学生 おさらい教室

▽保木間教室：日曜 毎週水・金曜日 場所：シルバレー1号センター (西保木間1-8-2)
▽関原教室：日曜 毎週火・木曜日 場所：橋功幼稚園 (関原3-47-1)

夕焼け放送の 時間変更

夕焼け放送は、9月から10月まで、午後5時から10時まで、午後5時～7時(土・日・祝日を除く) 申・問先：青少年課調整係

表5 はかりの定期検査日程

Table with 4 columns: 月日 (Month/Day), 時間 (Time), 場 (Venue), 所 (Location). Lists inspection dates from 9/9 to 10/19 across various schools and centers.

はかりの 定期検査

かり：表5 電子はかり(数字が表示されるもの)と最大能力20kgを超えるものは、東京都計量検査所から期日をハガキで通知し、職員が巡回します。

足立区職員募集

(社会教育) 社会教育 栄養士・歯科衛生

足立区の新しいパワーとなる人材を募集します。皆さんの応募をお待ちしています。なお、採用は原則として11年4月1日以降となります。

Table with 4 columns: 採用区分(採用区分), 職種(採用区分), 採用予定数, 受験資格, その他. Lists recruitment details for various roles like Social Education, Nutritionist, and Dental Hygiene.

身体障害者を対象とする 特別区職員募集(Ⅲ類・事務)

第一次選考日：10月18日(日) 採用予定年月日：11年4月1日以降
受験資格：次の要件のすべてに該当し、日本国籍を有する者。

⑥活字印刷文に対応できる人 ※ ⑤通常の勤務時間に対応できる人 ④活字印刷文に対応できる人 ※

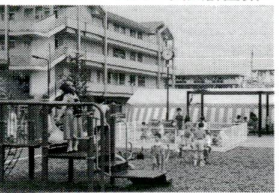
9月の国民年金の相談と説明会

国民年金の手続きや、保険料の納付について相談に応じます。

Table with 4 columns: 日 (Date), 時 (Time), 場所 (Venue), 備考 (Remarks). Details consultation and explanation sessions for National Pension in September.

島六ふれあい公園

段差のない園路や多目的広場、子供のため木チップを敷きつめた遊具コーナーなど、人にもやさしく高齢者や車いす利用者にも配慮した公園です。



高齢者複合施設「ゆうあいの郷・六月」(左奥)に隣接

ひろば

Community bulletin board listing various activities, meetings, and events. Includes items like '女性のためのグループ相談', '高齢者のためのグループ相談', and '手話基礎教室'.

ちびっこまつり

乳幼児・小学校低学年のお子さん
が楽しめる企画がいっぱいで
す。日時：9月13日(日)午前10時
〜午後2時30分(雨天決行) 内容

教育相談強調月間

9月1日〜30日

面接相談

日時：毎週月〜金曜日(祝日を除く)
午前9時〜午後5時 申込
電話：申・問先 | 教育研究所

鹿浜分室 (3880) 7775
日時：毎週月〜金曜日(祝日を除く)
午前9時〜午後4時30分 申
先 | 教育研究所

綾瀬分室 (3880) 7809
あだち広報エクスプレス11月号

投稿募集

テーマ「秋」

お月見、紅葉狩り、秋の味覚、
運動会、遠足など「秋」に関する
皆さんの思い出をお寄せくだ
さい。選挙のうそ、掲載し、掲載
された方には粗品を差し上げま
す。申込：住所、氏名、年齢、
職業電話番号を明記し、40字程度

花だより

百日紅



絵：宮原公子さん(関原一丁目)

百日紅とは、花期が長く、次々
に百日咲き続けるというところか
ら由来します。また、幹がツルツ
ルで葉も滑り落ちるので「つるつ
から、サルスバリ」ともいわれま
す。以前紹介したツツバキも一
部地域では同じ呼び名で呼ばれていま
すが、こちらのほうが有名です。
花は紅色だけでなく桃・紫・白
などがあり、春から伸び出した枝
の先端に円錐形の花序が咲いて咲
きます。高さから田舎では「天
きく」など、また、冬の落葉した
後の姿も趣があるとい、公園や庭

によく植えられます。また、木材
としては腐りにくく、スラッキヤ
家の床柱などに使われています。
「炎天の地上花あり百日紅」高
浜彦一」と詠まれたり、この
の花は夏の猛暑の中、元気一杯
枝を伸ばして咲いていく。一
瞬、見おぼしき姿をみせてい
れます。 <<公園緑地課>>
ヒヤシソウ科の園花
又公園(花畑3-6) / 梅田亀田
公園(梅田3-13)
※公園内での火花は禁止です!

あだちカレンダー 9月

☆印のついたものは、今号に記事が掲載されています

Calendar table for September with dates 1-15 and various events like '防災の日', 'あだち広報エクスプレス発行', 'ねんきん相談', etc.



小・中学生のいじめ相談

月曜日〜金曜日(祝日を除く)、午前9時〜午後4時30分
☎3880-5577 (学校教育部指導室内)

Calendar table for September with dates 16-30 and various events like '国民年金60歳説明会', '住区健康フェスティバル', etc.

学びの情報を電話でキャッチ!
生涯学習情報ダイヤル ☎3605-7181 (生涯学習館)
午前10時〜午後5時 ※生涯学習館の休館日を除く
あなたの探す講座やイベントを、区内情報を中心に、いつ、どこで開催されるかをご案内します