

くらしの情報

国民年金

保険料の免除
 経済的困窮などで、一時的に保険料が納められない場合、一定期間の納付をお休みする制度があります。免除された期間の年金額は、納付した期間の年金額に引き上げられます。

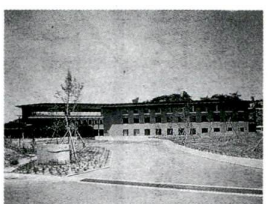
ご利用ください

国民年金健康保険施設

国民年金健康保険施設は、国民年金の加入者や受給者やその家族の方々の健康や健康づくりの推進のためにつくりだした国民年金福祉施設です。

これらの施設には、福祉の増進と教養・文化の向上を目的とした国民年金福祉「保養・休養の場としての健康増進および福祉の向上を目的とした健康づくり」を主眼とした健康づくり・体力づくりによる健康増進および福祉の向上を目的とした総合センターの3つのタイプがあり、現在58の施設が全国各地に設置されています。

旅行やレジャー、結婚やパーティ、合宿や研修などにぜひご利用ください。



今年4月にオープンした施設「わき」

国民健康保険の資格を

失った方は保険証の返却を

合併就職等により国民健康保険の資格を喪失した場合、手続を済ませたまま資格のないままになった保険証(使用済)は、保険料の納付を停止し、後日、区が負担した額相当を返却して区が負担した額相当を返却していただきます。

自賠責に加入していますか

自動車およびバイクには自賠責保険(共済)への加入が法律義務づけられています。無保険、無共済で死傷事故でも起ると、その損害は大きいです。もし、契約切れになっていたら、至急加入の手



6・7面で問い合わせ先の電話番号がないものは区役所代表へ ☎(3680) 5111代

凡例 申込：申し込み方法 期限：申し込み期限 場・申：申し込み場所 申：申し込み先 問い合わせ先

- 特別区民税・都民税
 - 国民健康保険料
 - 国民年金保険料
- お支払いは、便利で安心な口座振替(自動払込)で

口座振替をご利用の場合は、納期ごとに窓口へ納めに行き手間もかからず、ついつい納め忘れなどもありません。10月、11月は口座振替促進月間です。ぜひこの機会にお申し込みください。

特別区民税・都民税の納税相談

平日常用、区役所へ来てご相談ください。夜間納税相談を実施します。納税に関する相談を、この機会にご利用ください。日時：10月10日(日)、午後5時～8時 場：問先(納税課)

持っていないバイクや軽自動車の税金を払ってはいませんか

軽自動車税は、4月1日現在、バイクや軽自動車などを所有している方にかかる税金です。原動機付自転車や軽二・三・四輪車、二輪小型自動車を持つという方は、11年度以降の税金はかかりません。対象は盗難にあつて見失ったバイクや軽自動車、売却したものの解体した登録がまだなっている。問先：表1

表1 問い合わせ先一覧

軽自動車の種別	問い合わせ先
原動機付自転車(50cc~125cc以下)	区・軽自動車科係 ☎3680-5111代
軽二輪車(126cc~250cc以下)	東京陸運支局 足立区立自動車検査登録事務所 ☎3684-1511
二輪小型自動車(250cc超)	軽自動車検査協会 東京主管事務所足立支所 ☎3697-5675 テレホンサービス ☎3472-5651
軽三輪、軽四輪車(660cc以下)	

国民健康保険料の納付書を送ります

10月12日分の納付書は、10月21日に郵送します。国民健康保険料の納付期限は毎月末日(ただし12

来年4月入園の区立幼稚園児募集

募集する園：表2 対象：区内在住の4歳児(6年4月2日~7年4月1日生)、5歳児(5年4月2日~6年1月1日生) 受付日：10月30日(日)、31日(月)、午後1時30分~4時 受付場所：入園希望の各区立幼稚園 ※申込み用紙・募集要項は区立幼稚園・区民事務所・児童館、教育委員会、10月15日から配布します。各幼稚園は午前9時~午後4時(土曜日は正午まで) 選挙日：第一次選挙は11月6日に園希望の各幼稚園で行います。問先：学事係

表2 区立幼稚園一覧

幼稚園名	所在地	電話番号
関屋幼稚園	千住関屋町16-1	3888-3589
元宿幼稚園	千住木村1-16-2	3882-9466
江北幼稚園	江北1-26-9	3896-2632
大谷田幼稚園	大谷田2-1-9	3620-7591
鹿浜幼稚園	鹿浜5-25-11	3855-4447

就学相談

教育研究所では、来年4月に小学校へ入学する、心身に障害があると思われる子どもについての就学相談を行っています。教育の場をどう求めるかという点について、専門の相談員が相談に応じます。日時：毎週月~金曜日(祝日を除く)、午前9時~午後5時 ※電話でお申し込みください。場：申・問先(教育研究所) ☎(3690) 6001

就学時健康診断

来年4月に小学校へ入学するお子さんを対象に就学時健康診断を行います。保護者あての通知書は10月7日発送しますので、指定された日時・場所でお越しください。なお、都合が悪い場合にはご連絡願います。問先：保健給食係

水洗化が可能になりました

表3の地域の水洗化が可能になりました。この地域にお住まいの方は、3年以内に水洗化工事を行っています。問先：下水道局北

表3 水洗化可能地域

町名	全部告示区域	一部告示区域	供用開始
花畑二丁目		4.7.8.11	9/1
南花畑五丁目		9	
竹の塚三丁目	1~4		9/9
西保木間一丁目	1.2.7~9		
保木間三丁目	1.2.7		

部第一管理事務所業務課 ☎(3690) 2451 ※水洗化工事の融資あっせん制度があります。問先：計画調整課

区立小学校に入学希望の外国人の方へ

また区立小学校への入学の手続きをしない外国人の方は、早急に手続きを済ませてください。申・問先：学事係

都市計画の縦覧をしています

◆東京都計画生産緑地地区の要更
 区域：神明三丁目、六本木四丁目、西新井六丁目、平野一丁目、二丁目、二丁目各区内、告示日：9月14日
 ◆東京都計画市街化区域及び市街化調整区域の整備、開発又は保全の方針(案)
 区域：東京都計画区域(東京都区域) ※この案に意見のある関係者の方は都知事に対し意見書を提出してください。縦覧期間：10月13日~17日、20日 出期間：10月13日~17日、20日 いずれも

フリーマーケット

◆出店者募集
 10月18日(日) 倉人団地3号棟前 広場 午前10時~午後2時 ※雨天中止/60区画/出店料千円/電話(10月12日、14日、午後7時~9時)倉人団地第一集会所 ☎(3690) 1843
 11月1日(日) 本木区有地 午前9時~午後3時 ※雨天の場合11月8日(日) 出店料千円/往復八ガキ 10月23日必着/千123-8090 足立西郵便局留 金子 ☎(5000) 6077
 11月1日(日) 旧区役所千住庁舎跡地 午前11時~午後3時 ※雨天中止/80区画/出店料千円/往復八ガキ 田出物を明記。10月19日

少しの掛金で大きな保障

交通災害共済は、23区が共同で運営している事業で、30年以上続く安心の制度です。自動車・オートバイなど通勤や通学で利用している身近なものから、船舶・航空機などの交通機関にも人身事故が見舞金の支給の対象となります。加入できる方：23区内に住所がある方 掛金(年額)：500円、1千円、2千円の3種類 見舞金：掛金の種

交通災害共済

別類に、交通事故によって入院または通院した期間に応じ1万円から60万円が支給されます。掛金2千円の場合、死時60万円、交通通損には1人につき50万円支給。申込：加入申請書に掛金を添え23区内の金融機関(銀行、信用金庫、郵便局など)へ ※10人以上の団体は直接窓口へ。取扱金の制度があります。問先：交通災害共済

住居表示板の取り替えと再交付

住居表示板を取り替えます

区では、各街区に取り付けられている「住居表示板」と、各建物に取り付けられている「町名表示板」(住居番号表示板)のうち、変色したり、壊れたりしたものを取り替える作業を行います。取替作業は、区役所の監督を受けた委託業者が行いますので、ご協力をお願いします。

10月11日(月)17日 全国一斉違反建築防止週間

区では、10月15日(木)に違反建築取り締まりのため、一斉閉街ロスを実施します。これに伴って、監視活動を強化し、違反建築の防止を図ります。

物品買入れ等指名競争入札 参加の登録受付

対象は、11・12年度に、区の物品買入れ等の指名競争入札に参加を希望される方。期間は、10月10日(月)30日(金)、午前9時30分～午後4時。※土・日曜日および午後1時～4時を除く。場所は、区役所南階。

観光協会主催 区内施設めぐりと水上バスの旅

区内施設めぐり(観光バス)日時：11月10日(火)、午前9時。区役所南階101集合。内容は、博覧館、花畑大蔵神社、都市農業公園、都立香入公園の見学。対象は、観光協会員と家族。おのり区内在住の方。定員40人(抽選)。費用：観光協会会員…千円、おのり区外…千円。申し込みは、10月10日(火)まで。申し込み先は、観光協会。電話：241-1111。

区内施設めぐり(観光バス)日時：11月13日(金)、午前10時～午後2時。場所は、千住町船着場、吾妻橋、隅田川、西園寺勝造記念公園、レインボープリッジ、吾妻橋上陸、吾妻公園、テレコムセンター自由見学。勝造記念公園、千住町船着場、区内在住の方。定員30人程度(抽選)。費用は、観光協会会員…千円、おのり区外…千円。申し込みは、10月10日(火)まで。申し込み先は、観光協会。電話：241-1111。

催し物ガイド

第7回 都市型工業フォーラム

「キラリ企業写真展」参加企業を募集

11年(月)6日(日)足立、荒川、北板橋の4区合同で、工業の活性化に向けた「第7回都市型工業フォーラム」を足立区役所で開催します。テーマは、「市場志向型」を軸に、地域ネットワークを軸に、その一環として、ユニークな製品・技術・技術者、職人も含むなど、各企業の4区内の企業にスポットを当て、写真集を作成します。この写真集は、フォーラム参加者に配布し、さらに関係機関へのPRに活用します。ぜひ応募ください。対象は、足立区、荒川区、北板橋区に本社または工場を有し、キラリと光る独自の技術、製品を持っている企業。グループ。※取材は11月中を予定します。問い合わせ先：産業課。電話：241-1111。

日本・スウェーデン文化交流 現代美術展

スウェーデンの作家の名を冠した国際文化交流展を開催します。日時：10月11日(月)～19日(月)、正午～午後7時。場所は、綾瀬川クルーズ。定員40人。申し込みは、10月10日(火)まで。申し込み先は、綾瀬川クルーズ。電話：241-1111。

みんなおいでよ! せいぶむらまつり

日時：11月8日(日)、正午～午後3時。内容は、模擬店、遊ぶコーナー、仮装コンテスト、ガラクタ市、展示ほか。費用は無料。場所は、先々部児童館。電話：241-1111。

大人も子供も遊ぼうよ! 西保木間みんなのおまつり

日時：10月25日(日)、午前10時30分～午後1時。内容は、模擬店、くじ引き、ガラクタ市ほか。費用は無料。場所は、先々部児童館。電話：241-1111。

女性総合センターの催し

◆在日女子大公開講座「女性と労働」セクシュアル・ハラスメント。女性がかく環境には、セクシュアル・ハラスメントに代表されるようにまだまだ多くの障害があります。女性、男性ともに働きやすい社会を築いていきましょう。日時：10月28日(日)、午後6時45分～8時。場所は、講師：中山夏氏。定員40人。申し込みは、10月10日(火)まで。申し込み先は、女性総合センター。電話：241-1111。

◆女性フェスティバルあだち'98日程。シンポジウム「今を生きている子どもたち」天野秀昭氏ほか。彩の展示(生花・アートフラワーほか)お茶席/写真展(今を生きている子どもたち)/ビデオ上映(江北高校「オアシス物語」)。フリーマーケット/健康チェック/芸能舞台(舞踊・詩吟ほか)/スポーツのつどい(バレーボール・太極拳ほかの体験)/ワークショップ(参加型討論会)/シンポジウム「変わってきた子どもたち」/講演会「介護保険わたりしとってどうなのか」/シンポジウム「ネットワークづくりお話しませんか」/介護教室/親子クッキング(調理要予約)/国際交流ファシリテーション。日時：11月7日(日)、午前10時～午後4時。場所は、先々部児童館。定員40人。申し込みは、10月10日(火)まで。申し込み先は、女性総合センター。電話：241-1111。

◆地域指導者養成講座「冒険と安全」子どもと野外活動。日時等：表5。場所は、青年センター。対象は16歳以上で青少年団体活動、青少年教育活動等に関心のある方。定員50人。費用は無料。申し込みは、10月10日(火)まで。申し込み先は、青年センター。電話：241-1111。

掲示板

◆地方分権シンポジウム新しい東京へ。都民が築く分権型社会。日時：10月27日(火)、午後1時15分。場所は、都庁大会議場。内容は、講演(原野房子氏)パネリスト(カシヨ、増島俊之氏ほか)申し込みは、電話。手続通訳の必要あり。申し込み先は、総務局地方分権推進課。電話：241-1111。

◆10月は労働保険適用促進月間です。労働保険は労災保険と雇用保険を一括して加入します。労災事故を未然に防ぎ、育児休業時の給付金の支給など、労働者の力になる大切な保険です。一人でも労働者を雇用している事業主は加入しなければなりません。問い合わせ先は、労働基準監督署。電話：241-1111。

募集中心!

毎月10日号のみんなのページ。イラストや写真、まちの話題を募集中です。申し込みは、荒川に住所、氏名、年齢(学年)を明記。申し込み先は、広報係。電話：241-1111。

表5 地域指導者養成講座日程

月日	内容
11/12	自然とともに生きる - その魅力とルール - 深瀬洋氏(アウトドアインストラクター)
11/19	ザ・サバイバル - 生き残る技術 - 菊池重二氏(冒険家)
12/3	子どもの輝く目に会うために - 企画のポイント - 中野孝典氏(ひの社会教育センター館長)

◆10月10日「足立60景(第4集)」絵入りハガキ発売! 販売場所は、区民まつり会場、区内全郵便局。絵柄=元洲江公園/千住大橋/第七地区地域。原画・永沢まこと氏。価格は1セット(5枚入り)250円。問い合わせ先=足立郵便局。電話：5244-0380。

一口に「薔薇」といっても、種類が多々、木ばら、つるばら、大輪種、中輪房咲種、ミニチュア等があり、現在、日本で栽培されて

花だより

薔薇



絵：田村徳子さん(鳥根一丁目)

いる園芸品種は約3千はあろうといわれています。また、色彩的にも豊かで、黒紅から赤、朱紅、濃桃、サーモンピンク、黄、白と、最近

は、この見られる園芸品種は、青和の公園(青井3-18)※公園の草花はみんなのものです。大切にしましょう。(公園緑地課)



「ナイスハッティング」威勢のいい声が聞こえてくるのは、保木間公園。日光街道沿い、足立北郵便局のとなりにあるこの公園には、野球のグラウンドがあり、さまざまな人々に利用されています。そして、このグラウンドの特徴は、バックネット裏の石段です。これが、ちよび、ミニ観客席のようになっています。

「ナイスハッティング」威勢のいい声が聞こえてくるのは、保木間公園。日光街道沿い、足立北郵便局のとなりにあるこの公園には、野球のグラウンドがあり、さまざまな人々に利用されています。そして、このグラウンドの特徴は、バックネット裏の石段です。これが、ちよび、ミニ観客席のようになっています。



球をばらばらに楽しんでいます。今度の休日には、草野球の試合の観戦、好プレーをバックネット裏で観戦しませんか。あなたの憩いの場所を教えてください。(広報課)



10月10日(土) 11日(日) 本日10日と11日開催!!

今年のあだちまつりのおもしろイベントは、大道芸/紙芝居/風船細工/緑豆/野点(のたけ)の変わり自転車など。あだちまつり会場・森の広場に並ぶのお楽しみ。*プロウ入は、区内公共施設や区民まつり会場にあり、場所：元洲公園 総合スポーツセンター、都立海洋高校、北北住駅西口駅前広場

表1 働く親の子育て講座日程

日時	場所・定員	内容
10/24 午後2時～4時	ギャラフシテイ 定員200名	「子どものころによりそって」 富山実美子氏 (葛飾区立中川中学校養護教諭)
11/7 午後2時～3時30分	綾瀬プルミエ 定員200名	「子育てで歌とおしゃべりコンサート」 橋本のぶよ氏 (足立区在住シンガーソングライター)
11/28 午後2時～4時	竹の家センター 定員100名	「子どもを遊びと仕事と学びの真の主人公に」 須藤敏昭氏(大東文化大学教授)

※いずれも土曜日、お子さんの保育を行います

働く親の子育て講座「子どもの心 親の心」 働きながらの子育てに、毎日忙しい子育てに悩んでいるお父さんお母さん。心にゆとりをもつよう、子育てを楽しんで感じるような講座を開きます。都合のよい会場にお出かけください。日時等→表1 対象→主に小学生の父母と、地域で子育てに関わっている方 費用→無料 申込→当日直接会場へ 問先→住区推進課 ☎3880-5111(代)

スケッチあだち



自分たちで避難所開設(足立区総合防災訓練) 今年度の区は8月20日から9月6日(特設訓練強化期間)に指定し、この期間中に梅島第一小ほか7校で、防災訓練が実施されました。地下埋設式トイレの組み立てや、アルファ米を使った炊き出し訓練など、過去に経験の有る会場では、前回よりも手際よく訓練が進行できたことが聞かれました。このことから、災害に対する訓練の大切さがわかります。 今年度の8月から準備された最新式の調理レンジ。流れ作業で、アルファ米のバックの山が!!

「ああもしい虫のこえ」 興本小学校(小川正伯校長)では、スズムシ、キリギリス、エンゴムコロギ、ツツムシ、ウマオイの秋の虫を飼育し、子供たちに大々、キリギリスやツツムシは卵をたてています。これは、本物の虫の声を聞かせたいと、スズムシを卵から育てて経験のある別荘子教師が郊外で採集したものです。「虫の音に歌われている虫がそのこは、マツムシがいま、協力をお願いしました」と校長先生は話していました。 連絡先 興本小学校 ☎3880-7004

「おたまり予防キャンペーン」の一環として「高齢者健康フォーラム」が9月1日、ギャラクシイで開かれました。参加者は約200人。漫才コンビ「B&B」の漫才が始まり、金栗大優、その後、地域活動発表、ストレッチ体操、パズル大会、スカッシュなど、健康に及びたいという効用を被せました。 笑いを通して健康を 高齢者健康フォーラム 永沢まことさん トークショー～9月13日(日)～ 郷土博物館では、8月2日から9月20日まで、あだち広報エクスプレスでおなじみの永沢まことさんの「足立60景」絵画展が開かれました。そして9月13日には、永沢まことさんのトークショーがありました。足立区で生まれ育ったところの思い出や、絵を描くことの素晴らしさなど、楽しく興味のある話題でいっぱい。訪れた多くの人から

「生まれも育ちも足立区の北野教授」モアあだちの笑顔を届ける。 ※北野教授のご厚意により、サイン入り色紙を抽選で1名の方にプレゼントします。ハガキに住所、氏名、年齢、電話番号、「色紙希望」を明記し、広報紙への感想などを添えて広報係まで(10月23日必着) 〒120-8510 中央本町1-17-1

交通安全は確かな技術から 9月23日(祝) 足立市場で千住警察による自転車競技・オートバイ実技訓練が行われました。交通安全団体による自転車競技は、子どもたちの高い技術力で、一回では順位がつかない大接戦。オートバイ実技訓練は8の字走行やパイロン走行で、技術上を目指しました。また、飛び出し事故を再現した衝突実験では、車にひかれた人形がクシャクシャになり、子どもたちは事故の恐ろしさを実感しました。

