



●発行/足立区 〒120-8510 足立区中央本町1-17-1 ☎3880-5111代 編集/企画部広報課 FAX 3880-5610
●あだち広報は毎月10日・25日/エクスプレスは奇数月1日発行

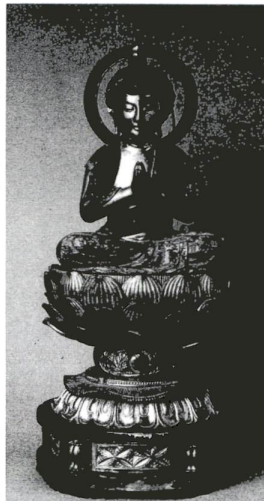
あしもの文化財でたどる 室町・戦国時代

荒川下流地域の結衆板碑

10/25~12/13

郷土博物館では、足立区の古代から中世に関する歴史資料の発掘、分析、公開を進めています。しかし近世と異なり、古代・中世史資料は区内に少なく、歴史像を結びにくくしていました。その中で、最も身近に中世にふれることができるのが「あしもの文化財」である板碑です。今回の特別展では、室町・戦国時代に造立された板碑を中心に、足立と周辺地域の中世にスポットをあてました。

郷土博物館 特別展



月天子坐像(室町末期・浦和市玉蔵院)

**郷土博物館
利用案内**
所在地一六谷田5-20-1
☎3620-9393
開館時間=午前9時~午後5時(入館は4時30分まで)
*休館日は毎週月曜日。11月23日(祝)は開館し、翌日休館。入館料=大人200円、小中学生100円(20人以上の団体は半額) *毎月第2土曜日および11月3日(文化の日)は無料公開日。10月~12月は生涯学習推進期間のため70歳以上の方は無料

当初は、武士階層が死者の供養(追善)や自分の死後の冥福を願うため(逆修)に造立していき、しかし、室町中期(15世紀)から

板碑の移り変わり

板碑は発達の緑泥片岩を素材として作られた供養のための卒塔婆です。鎌倉時代(13世紀)から戦国時代(16世紀)までの約400年間に造立されました。関東地方に多く分布し、足立区にも多く現存しています。

板碑とは



阿弥陀一尊図像板碑(明応7年・相川考古館蔵(群馬県)・夜念仏供養・以前足立区伊興に在ったもの)

主な展示資料

▽阿弥陀一尊図像板碑(嘉禄3年 埼玉県江津町教育委員会蔵 日本最古の板碑)
▽主尊不詳板碑(複製)(元弘3年 原品:東村山市 徳蔵寺蔵 国指定重要文化財)
▽阿弥陀三尊種子板碑(嘉吉元年 埼玉県富士見市立考古館蔵 最古の月待板碑)

特別展関連行事

●特別展記念講演会「東国の民間信仰と板碑」
日時=11月8日(日)、午後2時~4時 講師=諸岡勝氏(埼玉県立歴史資料館歴史資料室長 定員120人(先着順) 申込=電話

新発見板碑発表会

郷土博物館と区民の共同事業「板碑を調べる会」の成果発表会
示 日程=10月31日・11月1日 11時~12時

場・申・問先=郷土博物館 ☎(3620) 9393

オーブンにします

高齢者在宅サービスセンター谷中

お年寄りが住み慣れたままで、安心して暮らすための支援をする高齢者在宅サービスセンターが谷中にオープン。高齢者在宅サービスセンターとしては区内初の学校の余給教室利用施設です。対象はおおむね65歳以上の獨居またはおひとり暮らしの方です。内容=週2回程度の健康増進のための趣味・生きがい活動やレクリエーション等。自宅近くまで送迎 所在地=谷中3-14-1 (区立谷中中学校の1階余給教室部分) 問先=在宅福祉課施設運営係 ☎(3880) 5111代

あだち広報エクスプレス1月号

投稿募集「我が家の正月」

皆さんはお正月をどのように過ごしていますか。おせち料理、初もて、旅行...正月に関する投稿をお寄せください。選考のうえ掲載します。掲載の方には粗筆を差し上げます。申込=住所、氏名、年齢、職業、電話番号を明記し、お名前程度にまとめて郵送または FAX (3620) 5610



郷土博物館の催し

●映画会 第2土曜日の無料公開日に映画を上映します。日時=11月14日(土)、午前11時 内容=木と土の王国-青森県三内丸山遺跡94-1(97)2:発掘現場や遺物の紹介と集落の解説(埼玉県の板石塔婆(12分)、埼玉県内の板石塔婆から、鎌倉・戦国の武蔵武士の歴史をしのぶ) ●東京文化財ウィーク(11月7日~15日)の催し 都内文化財の一言公開と、文化財関連の事業が行われます。▽伊興遺跡公園の解説=日時=11月7日(土)・8日(日)・14日(日) 午前9時~午後4時30分 入場できます 日時=11月7日・15日、午前9時~午後4時 ※都内の公開文化財や催しについてはお問い合わせください ●郷土芸能鑑賞会 日時=11月3日(無料公開日)、正午~午後1時・2時 内容=葛西はやし佐野保存会・五反野祭囃子保存会の皆さんによる祭囃子演奏(地域で練習に励んでいる小・中学生が演奏) 費用=無料 場・問先=郷土博物館 ☎(3620) 9393

今号の主な内容

- 2・3面▽保健福祉ガイド「宿泊施設インフォメーション」健康カレンダー「保育園児募集」
- 4・5面▽応援します!あなたの生涯学習「あだち植物歴史手帳」国保協定旅館
- 6・7面▽催し物ガイド「くらしの情報」旧暦振替制度
- 8面▽「花だより」常盤新緑荒川橋りょう仮設工事始まる/あだちカレンダー11月

華立ち



スポーツとまつりの季節、秋は、スポーツやお祭り、催し物でいっぱい。区民の皆様もいずれかにお出掛けいただけたでしょうか。私も全ての会場を回って皆様と一緒に楽しみたいのですが、なかなか思うにまかせません。今日は10日、第四中学校で行われた少年障害者(児)体育祭と足立区民まつり(A-1フェス'98)そして、まちなかのぞんだ陸上競技場の完成を祝って催された、倉人陸上競技場オープン記念イベント」なを、文字通り駆け足で巡ってきました。心身障害者(児)体育祭は今年で25回目を迎えた長い歴史のある体育祭で、2千0人を超える人たちがさわやかな汗を流していました。一方、17日目を迎えた区民まつりは、第1回目の会場であった元洲江公園と総合スポーツセンターを主会場に、隣接する鼎江高校の協力を得て開催されました。10・11日の2日間で開催された2万人ほどの参加をいただきました。たいへんうれしく思います。足立ブランド産業まつりは、例年おのり北千住駅西口広場で開かれました。靴や鞆など区内企業で開発された新しい製品等が、不況に打ち勝とうと大集合・大盛況でした。区内企業の皆様、さらなる頑張りを期待いたします。

保健福祉ガイド

ケアハウス六月 入所待機者募集

体がやが弱ったことにより不安がある。一人暮らしの高齢者や高齢者夫婦の方が、安心して自立した生活を続けたいための転居老人ホームです。食事の提供や入浴の準備、生活相談等が受けられます。対象者のすべてに該当する方：区内在住の満60歳以上の方

10月末に通知書(医療費のお知らせ)を郵送します。これは、皆さんの健康と医療負担について、理解を深めていただくためのものです。今回は、4月に診療を受けた方、または6月に薬調整復命から請求があった方に、その月の医療費の金額(10割分)をお知らせします。総医療費が1万円以下の場合や医療機関からの請求が遅れた場合は、郵送していません。なお、この通知はお知らせですので、特に手続きを必要ありません。問先：医療助成係

老人保健法医療受給者証をお持ちの方へ 医療費通知書を郵送

申請はお済みですか 特別障害者手当 障害児福祉手当

区内に住所があり、次の条件をすべて満たしている方は申請ができます。
●特別障害者手当
対象：20歳以上の方/施設に入所していない方/病院、診療所に入所していない方/障害の程度が法律で定める程度の重篤の障害の状態にあるため、日常生活において常時特別の介護を必要とする方
手当額：月額2万6千700円

障害者本人または扶養義務者の所得によって制限があります。問先：在宅福祉係または各福祉事務所(表1)

申請は、申請書と写真、申請料を添付して、申請先へ提出してください。申請料は、申請書が受理された時点で返金されます。

申請は、申請書と写真、申請料を添付して、申請先へ提出してください。申請料は、申請書が受理された時点で返金されます。

申請は、申請書と写真、申請料を添付して、申請先へ提出してください。申請料は、申請書が受理された時点で返金されます。

申請は、申請書と写真、申請料を添付して、申請先へ提出してください。申請料は、申請書が受理された時点で返金されます。

申請は、申請書と写真、申請料を添付して、申請先へ提出してください。申請料は、申請書が受理された時点で返金されます。

施設名(主催)	日時	内容
はなはた ☎3885-4864	18日 午後2時~4時	移動動作について
日の出 ☎3870-1121	5日 午前10時30分~午後3時30分	国際福祉機器展見学(東京ビッグサイト)※要予約
西新井本町友成の園 ☎3890-0705	27日 午後2時~3時30分	ねまぎの交換・機械浴の実演
西綾瀬 ☎5681-2020	12~14 午後7時~9時	排泄介助について※全日同内容、都合の良い日に参加を
千寿の郷 ☎3881-1691	20日 午後2時~4時	「高齢者になってみよう」高齢者疑似体験(東京都福祉総合センター)※要予約
保木間 ☎3859-3965	21日 午後2時~4時	福祉用具の選び方と使い方
関原 ☎3889-1487	19日 午後1時~4時	腰痛の予防、援助者の健康管理
一ツ家 ☎3850-0300	28日 午後1時30分~3時	住宅改造について
さの ☎5682-0157	4~6 午前11時30分~	国際福祉機器展見学(東京ビッグサイト)※要予約
藤島 ☎3856-7007	18日 午後1時30分~3時30分	介護保険について~どうなるの? 足立区の介護保険~
六月 ☎5242-0302	24~26、午前11時30分~午後0時30分	介護技術(食事の介助・口腔衛生ほか)※11月10日までに要予約
西新井 ☎3898-8391	20日 午後1時~2時30分	「よくわかる介護保険」について活かそう2000年に向けて
入谷翔裕園 ☎3855-6371	28日 午後1時30分~3時30分	介護保険について

障別福祉相談

障害にかかわる生活経験を持ち、東京都から委嘱を受けた相談員が、障害のある方の生活上の問題を解決する相談を行います。日程等一表2

障別	日時
肢体不自由者(中途障害・リハビリ)	18日(水) 午後1時~3時
肢体不自由者(リウマチ・障害児・車いす)	12日(木) 午後1時~3時
視覚障害者	18日(水) 午前10時~正午
聴覚障害者	毎日水曜日 午後1時~4時
知的発達障害者	24日(水) 午前10時~正午

場所：一ツ家の障害福祉センター
問先：障別福祉担当 ☎3880-5111(代)

日時：11月8日(日)、午前10時~午後3時
内容：展示、模擬店、パザ、人形劇、音楽演奏等
当日は移動困難な方のため、区内主要駅よりリフト付シャトルバスを運行(時刻はお問い合わせ)
場・問先：東部障害福祉総合センター ☎5682-5370

東部障害福祉総合センター 第9回イーストウエーブ フェスティバル ナイスでいこう

日時：11月25日(土) 午前10時~午後4時
内容：展示、模擬店、パザ、人形劇、音楽演奏等
当日は移動困難な方のため、区内主要駅よりリフト付シャトルバスを運行(時刻はお問い合わせ)
場・問先：東部障害福祉総合センター ☎5682-5370

保育園児募集

11月4月の入園・転園
新規入園希望者、転居などによる転園希望者の申し込みを受け付けます。受付期間：12月1日~15日
※申込書は11月25日から配布予定。必要書類：9年分所得税額がわかるもの(源泉徴収票または確定申告書の控え)、10年分所得税額がわかるもの(源泉徴収票または確定申告書の控え)、10年分所得税額がわかるもの(源泉徴収票または確定申告書の控え)、10年分所得税額がわかるもの(源泉徴収票または確定申告書の控え)。
※「湯河原あだち荘」・「那須・森の家」の12月31日の宿泊申し込みは、今回の1月分利用申し込みと同時に受け付けます。

宿泊施設インフォメーション

各施設利用案内	1・2月利用分
湯河原あだち荘 那須・森の家 伊豆高原あだち荘	2泊3日まで 区内在住・在勤の方
日光林間学園 箱根自然の家 塩原林間学園	〇2人未満/2泊3日まで 〇2人以上/5泊6日まで 区内在住・在勤の方とその同伴者
鹿沼野外レクリエーションセンター	3泊4日まで 区内在住・在勤の方

※利用申し込みは2人以上。1グループ、ハガキ1通でお願います
※「那須・森の家」へは直通バスも運行しています。公社窓口へお問い合わせください
※「湯河原あだち荘」と「那須・森の家」の12月31日の宿泊申し込みは今回1月分の利用申し込みになります
※12月31日~1月4日の間の「湯河原あだち荘」および「那須・森の家」の予約は、1グループ3部屋までとなります

施設名	電話番号	施設名	電話番号
①総合スポーツセンター	3859-8211	⑩興本センター	3889-0370
②竹の家センター	3850-3107	⑪伊興センター	3857-6537
③中央本町センター	3852-1431	⑫鹿浜センター	3857-6561
④東和センター	3828-6201	⑬梅田センター	3880-5328
⑤左野センター	3828-3273	⑭花畑センター	3850-2611
⑥倉人センター	3857-0008	⑮新田センター	3912-1767
⑦保塚センター	3858-1502	⑯千住区民ホール	3882-2766
⑧江北センター	3890-4488	⑰スミススポーツセンター	3850-1133
⑱すすいらいらんど綾瀬	5616-2500		
⑲千住温水プール	3882-2601		
⑳ギャラクシティ	5242-8161		
㉑千住スポーツ公園	3879-7643		
㉒宮城コミュニティ図書館	3913-0460		
㉓行各ホール(区役所内) 毎時開館	3880-5750		

受付時間：①~⑭は午前9時~午後8時、⑮は午前10時~午後6時(毎週月曜日 休館)
⑯は午前9時~午後5時(土・日・祝日を除く)

●荒川フェスタ98 日時：11月8日(日)、午前10時~午後3時 場所：荒川河川敷虹の広場 内容：舟運物産展、カヌー大会、ポケットモンスター・ショー
問先：荒川クリエーション実行委員会 ☎5575-6087

健康カレンダー	対象・内容	保健所・保健相談所別の開催日時					申込方法・費用等
		足立保健所 ☎3855-4151	千住保健所 ☎3888-4277	江北保健相談所 ☎3896-4004	東和保健相談所 ☎3606-4171	中央本町保健相談所 ☎3880-5351	
保健相談	成人のための保健相談	4・18日	11・25日	17日	10・24日	5・19日	受付は午前9時～10時30分。予約の必要はありません。検査は有料です
事業所保健相談	区内の小規模企業に勤める方たちの健診	11・25日	4・18日	10・24日	17日	12・26日	事業所単位で予約してください。検査は有料です
心の保健相談	不眠、いらぬなど心の悩みでお困りの方の相談(専門医の相談)	10・24日 午前	6日 午後	4日 午前	27日 午後	19日 午後	電話予約・無料
アルコール相談	お酒をやめたい方や、お酒をやめさせたい方のグループ相談	17日 午後	19日 午後	保健相談所では個別相談のみ行っています			
痴ほう相談	高齢者の痴ほうについて、専門医による相談	25日 午後	12日 午後	18日 午後	20日 午後	12日 午後	
食生活相談	生活習慣病予防のための食生活相談	6・20・27日 午後	9・30日 午後	17日 午前	9・17日 午前	24日 午後	
母親学級	未乳のママ・N/Vの出産準備と仲間づくり	6・13・20・27日 午後	6・13・20・27日 午後	6・20・27日 午後	6・13・20・27日 午後	5・12・19日 28日 午前	予約の必要はありません
子どもの歯科相談	3歳6カ月までの乳幼児の歯科健診と相談	10・24日 午後	6・27日 午後	4・11・18日 午後	6・20日 午後	10・17・24日 午後	
子育てと栄養相談	育児なんでも相談 赤ちゃんの身長・体重も測れます	24日、☎27日(計画のみ) 受付・午後1時～2時	2日 受付・午後1時30分～2時30分	13・27日 受付・午前9時30分～10時30分	4・18日 受付・午前9時～10時30分	17日 受付・午後1時～2時	
エイズ相談と検査	エイズ相談 抗体検査 ※匿名で受診できます	随時	随時	保健相談所ではエイズ相談のみ行っています。受け付けは随時行っています		無料 (ただし一部有料の場合があります)	

表3 ホームヘルパー養成講習

日程	時間	内容
12/1(火)	午後0時30分～4時30分	オリエンテーション/介護概論
3(木)	午前10時～午後5時	高齢者の福祉/家事援助の方法
4(金)	午前10時～午後5時	障害者の福祉/介護技術(排泄、衣類着脱、身体の清潔)
7(日)	午前9時～午後4時	ホームヘルパーサービス概論/サービス提供の基本視点
8(月)	午前9時～午後5時	サービス利用者の理解/介護技術(体位変換、車いす、ベッドメイク)
16(木)	午前10時～午後4時	介護技術(食事の介護)/医療の基礎知識
17(金)	午後1時～5時	高齢者訪問技術、対話技術
18(土)	午前10時～午後4時30分	心理面の援助/事例検討、グループ討論/閉講式

・テキスト代6千500円 申込ハテキスト代6千500円 申込ハテキスト代6千500円

日 午前10時・区役所 費用ハ
定員ハ48人 公開抽選ハ11月9日 中央本町1-17-1 問先ハ在宅介護支援センター関原 ☎(38809) 1487

ホームヘルパー養成講習 3級課程(第4回)

日程等ハ表3 対象ハホームヘルパー希望者または既に働いていて、全日受講できる区民の方 定員ハ48人 公開抽選ハ11月9日 午前10時・区役所 費用ハ在宅介護支援センター関原 ☎(38809) 1487

ガキに郵便番号・住所・氏名・職業・電話番号・生年月日・「ホームヘルパー養成講習受講希望」と明記、複数応募無効 期限ハ11月5日必着 申込ハ高齢福祉計画係 ☎120・8510 中央本町1-17-1 問先ハ在宅介護支援センター関原 ☎(38809) 1487

11月の献血

日程	場所
11(水)	西新井消防署(伊興2-5-11)
26(木)	花畑西小学校(花畑4-21-1)

時間ハ午前10時～11時30分
午後0時30分～3時30分
問先ハ東京都赤十字血液センター ☎5682-2801
区役所保健予防係 ☎3880-5111代

女性のための健康づくり

成人病と骨粗しょう症の予防

日時ハ検査受付ハ11月18日(水) 午前9時30分～10時 結果受付ハ12月2日(水) 午前9時45分～10時 対象ハ18歳～39歳までの女性

千住保健所 ☎(38808) 4277

歯周病健診(無料)

歯周病を中心とした成人歯科健診です。期間ハ11年3月31日まで 場所ハ区内実施歯科医院 対象ハ40歳～60歳までの区民、現在在歯ぐきからの出血などの自覚症状がある方は除く。医療機関で直接治療を受けてください。内容ハ歯周病等の検査(歯ぐきや歯石のチェック) 定員ハ500人(先着順) 費用ハ無料 申込ハハガキに郵便番号・住所・氏名(フリガナ)・生年月日・年齢・性別・電話番号・「歯周病健診希望」と明記 問先ハ足立保健所 ☎(38805) 4399(直通)

食品衛生講習会を「出前」します

食中毒、O-157など、食品の安全性や衛生に関心のあるグループの学習会に、食品衛生監視員が講習に行きます。学習テーマ、日時など相談にじます。また、食品衛生に關したビデオも無料で貸し出ししています。対象ハ5人以上のグループ 費用ハ無料 申込ハ問先ハ足立保健所 ☎(38805) 4399(直通)

表4 住区健康フェスティバル11月の日程

日程	受付時間	場所	問先
5(水)	午後1時～3時	江北コミュニティセンター ☎3890-6224	江北保健相談所 ☎3896-4004
6(木)	午後1時～3時30分	葛生区センター ☎3896-0688	足立保健所 ☎3855-4151
8(土)	午後1時～3時	入谷区センター ☎3855-1050	足立保健所 ☎3855-4151
9(日)	午前10時～正午	洲江住区センター ☎3850-3467	江北保健相談所 ☎3896-4004
14(土)	午後1時～2時30分	鹿浜住区センター ☎3857-6550	江北保健相談所 ☎3896-4004
15(日)	午後1時30分～3時	加賀住区センター ☎3857-4639	江北保健相談所 ☎3896-4004

自分の健康状態を知り生活環境を見直してみませんか。日程等ハ表4 内容ハパネル展示/計測/健康相談/血液・尿検査等 費用ハ無料 申込ハ当日直接会場へ

住区健康フェスティバル

日時ハ11月5日(水)、午後1時30分～3時30分 対象ハアレルギーが心配な乳幼児の家族 内容ハ講演「アレルギーはおどろきの・アトピー?」 都立広尾病院小児科 医師・小田嶋安平氏 /「住まい

小児呼吸器病相談

日時ハ11月27日(金)、午後2時30分～4時30分 場所ハエルツフィア 対象ハ小児ぜん息の保護者 定員ハ20人 内容ハぜん息とはどんな病気?ぜん息を克服していく日常生活の過ごし方など専門医の講義と相談 講師ハ飛田正俊氏(小児科医師) 費用ハ無料 申込ハ電話 申・問先ハ公害補償係 ☎(38808) 4277

がん検診と成人健康診査(無料)

過去1年以上に、区および勤務先等で同種の検診を受けた方は除きます。申込ハハガキに郵便番号、住所、氏名(フリガナ)、生年月日、年齢、性別、電話番号、希望検診名を明記し、それぞれの申し込み先へ。後日、受診票と案内をお送りします。※消化器がん検診日、受診場所も第3希望まで明記。

女性がん検診と成人健康診査 問先ハ保健予防係 ☎3880-5111代

●女性がん検診 対象ハ30歳以上の女性区民 内容ハ乳がん検診と子宮がん検診

●成人健康診査 対象ハ40歳以上64歳(昭和8年4月1日以降生まれ)の区民 内容ハ血液、尿、必要に応じて心電図の検査等で、心臓、肝臓、じん臓の病気が糖尿病、高血圧、高脂血症等について調べます

日時等ハ受診票を受けとってから1カ月以内に区内実施医療機関で受診 申込ハ保健予防係 〒120-8510 中央本町1-17-1

消化器がん検診 問先ハ足立保健所診療放射線 ☎3855-4156(直通)

日程等ハ下表 対象ハ35歳以上の区民 ※胃を切除した方、胃の病気で治療中の方、妊娠していると思われる方は受診できません 内容ハX線撮影による胃がん検診と検便による大腸がん検診 期限ハ受診希望月の前月15日消印有効。受診票送付は前月末日(12月)を受診希望の場合11月15日消印有効、送付は11月末日 申込ハ足立保健所診療放射線 〒121-0822 西竹の塚2-12-8

受診場所	12月	1月	2月
足立保健所(火曜日)	8.15.22	12.26	9.16.23
中央本町保健相談所(月曜日)	7.14.21	11.18.25	1.8.15
江北保健相談所(金曜日)	4	8	5
千住保健所(木曜日)	17	21	18
東和保健相談所(水曜日)	9	13	10

「子どものアレルギー」予防教室

日時ハ11月5日(水)、午後1時30分～3時30分 対象ハアレルギーが心配な乳幼児の家族 内容ハ講演「アレルギーはおどろきの・アトピー?」 都立広尾病院小児科 医師・小田嶋安平氏 /「住まい

「適正飲酒と禁酒」講習会

日時ハ11月10日(火)、午後1時30分～3時30分 内容ハ身近な薬物がある「お酒」についての学習 講師ハ後藤恵氏(東京足立区立学芸館) 定員ハ30人 申込ハ電話 申・問先ハ足立保健所 ☎(38805) 4155(直通)

表5 母親学級(4日制)日程

日程	内容
11/11(水)	妊婦中の栄養
18(水)	お産の経過と呼吸法
25(水)	マタニティ・ストレッチ
28(土)	もくろ浴体験 ～N/Vも一緒にどうぞ～

※いずれも、時間は午後1時30分～3時30分。毎回グループワークを行います

呼吸器病教室(講演と実技)

日時ハ11月16日(月)、午後2時30分～4時30分 場所ハ区役所(告示) 対象ハぜん息を治療している成人の方 内容ハ発作の予防と軽減に役立つ腹式呼吸法をいながら身につけます。※参加は無料です(日本音楽療法研究会幹事) 定員ハ100人 費用ハ無料 申込ハ電話 申・問先ハ公害補償係 ☎(38808) 4277

表6 歯周病予防教室

日程	内容
11/11(水)	歯周病予防と最新情報 一生自分の歯でかむことは夢ではない 歯の健康 Q&A 日本大学歯学部助教 尾崎 哲則氏
18(水)	はじめまして!しゃかりブラッシング(口腔写真撮影)
12/2(水)	さて、その成果は?シンポジウム「私が実践している「歯と口の健康法」

※いずれも、時間は午後1時30分～4時

母親学級

日程等ハ表5 場所ハ平野住区センター 対象ハ妊娠中の方 定員ハ20人 申込ハ電話 申・問先ハ足立保健所 ☎(38805) 4155(直通)

学びの秋です。応援します! あなたの生涯学習

10月～12月は生涯学習推進期間です

「自分の生涯学習をして、自分の人生を豊かにしたい」という思いをもち、生涯学習に取り組まれている方が、ますます増えてきています。生涯学習の推進期間が、10月～12月です。この期間には、生涯学習の推進期間として、さまざまな取り組みが行われます。

生涯学習とは、学校で学んだ知識や技術を、社会生活の中で活用し、自己の成長や社会の発展に貢献するための学習のことです。生涯学習は、年齢や性別、職業を問わず、誰でも行うことができます。

生涯学習の推進期間には、さまざまな取り組みが行われます。例えば、生涯学習の推進期間として、さまざまな取り組みが行われます。生涯学習の推進期間には、さまざまな取り組みが行われます。

やってみるとおもしろい

生涯学習の推進期間には、さまざまな取り組みが行われます。例えば、生涯学習の推進期間として、さまざまな取り組みが行われます。

生涯学習の推進期間には、さまざまな取り組みが行われます。例えば、生涯学習の推進期間として、さまざまな取り組みが行われます。



今、青春時代

「自分の青春時代を、どのように過ごすか」という問いかけは、多くの人にとって重要な課題です。生涯学習は、この問いかけに対する一つの答えです。

生涯学習は、自己の成長や社会の発展に貢献するための学習のことです。生涯学習は、年齢や性別、職業を問わず、誰でも行うことができます。

自分の得たものを役立てたい

「自分の得たものを、どのように役立てたいか」という問いかけは、多くの人にとって重要な課題です。生涯学習は、この問いかけに対する一つの答えです。

生涯学習は、自己の成長や社会の発展に貢献するための学習のことです。生涯学習は、年齢や性別、職業を問わず、誰でも行うことができます。



はじめの歩をお手伝い
生涯学習情報ダイヤル
 ☎3605-7181 (生涯学習館)
 午前10時～午後5時 ※生涯学習館の休館を除く毎日

「せっかくその気になったのに、方法がなくて困ってしまう。そんなあなたを、生涯学習情報ダイヤルがお手伝いします。」

生涯学習情報ダイヤルでは、生涯学習の推進期間に関するさまざまな情報を提供しています。生涯学習の推進期間には、さまざまな取り組みが行われます。

生涯学習に関するお問い合わせは
 ☎3605-7181 (生涯学習館)
 ☎3680-5111 (代)

生涯学習の推進期間には、さまざまな取り組みが行われます。生涯学習の推進期間には、さまざまな取り組みが行われます。

あだち植物歴史手帳

平成10・11年度版 わたしの便利帳(リファイン) ただいま配布中

わたしの便利帳は、平成10・11年度版が完成しました。この手帳には、あだちの植物の歴史や、地域の文化に関するさまざまな情報が掲載されています。

配布中です。

11月～1月
自動車の抑制に協力をお願いします

北千住イベント広場千住一丁目 公共駐車場をご利用ください

本庁舎新設に伴い、旧本庁舎の公共駐車場を、11月～1月の間は、自動車の抑制に協力をお願いします。

大気中のダイオキシン類調査結果

調査結果 (単位: pg-TEQ/m³)

地点	調査結果	昨年度の調査結果
足立区曲橋	0.41	0.38
都内の平均値	0.66	0.78
● 最小値	0.22	0.49
● 最大値	1.2	1.4
大気環境指針	0.8	
対照地点 (西多摩郡松井村)	0.18	0.16

国保 協定旅館

大規模店舗等の建設に伴う周辺環境との調整

国保協定旅館一覧表

場所	施設名	電話番号
山崎	山崎山荘	0428-85-2156
山崎	山崎山荘	0278-88-2076
津	ホテルスズキ	0278-88-2333
津	いひほき水園	0279-72-3210
津	ホテル緑水	0279-72-3711
伊香保	オーモリ	0279-72-2811
伊香保	白雲閣	3882-7844
伊香保	ホテル白雲閣	0278-72-3055
伊香保	ひびきホテル	0278-72-2650
水	温泉ペンション 花さき山	0278-75-2808
四郎	温泉元四郎	0278-64-2001
四郎	ホテルカメ	0286-44-2336
四郎	ペンション グラスランド	0288-60-2781
四郎	山内旅館	0289-33-2138
千原	飯田温泉ホテル	0470-38-2880
千原	ホテル黒瀬	0479-22-7844
千原	イモト旅館	0257-84-2251
新郷	ホテルカメ	0257-87-4141
新郷	温泉	0257-70-2525

足立区生涯学習センター

新しい展開をめざして

生涯学習センターの新しい展開をめざして、さまざまな取り組みが行われます。

生涯学習センターの新しい展開をめざして、さまざまな取り組みが行われます。

催し物ガイド

青年センターの催し

●子育てセミナー
「子供のけがと予防について」
家庭でできる応急処置の方法および子供用品などの選び方を学習します(保育あり)。日時11月5日(日)、毎週木曜日、午前10時～正午 対象1幼児のいる方 定員15人(先着順) 費用450円(保育保険料)

●青年センターまつりスタッフ募集
11年28日に青年センターまつりを行います。イベント好きな人色々などに関心のある人スタッフとしてお力を盛りあげてみませんか。対象1青年男女 いずれも 申込1電話 申1問先1青年センター ☎(3800)0066

ボランティア講座

知的障害を持つ子どもたちやその家族は、日常生活の様々な場面で継続的な支援を必要としています。ボランティアとして何が出来るのか一緒に考えます(講座終了後イベント等にボランティアとして協力していただけたらと思います)。日程等1 場所1総合ボランティアセンター(実習を除く) 対象1高校生以上 定員40人 費用1無料 申込1電話 期限11月6日 申1問先1生涯教育推進社会教育担当

表1 ボランティア講座日程

日	日	時	内容	指導者・講師
1	11/13	金	子どもの理解と家族支援	つめぞ あけぼの学園 竹谷 志保子さん
2	11/20	金	心理的な側面から子どもの理解と家族支援	東部障害福祉総合センター 一幼児指導係
3	12/4	火	保護者の立場から子どもの理解と家族支援	おやじの会 高梨 悠さん
4	*		子どもの理解と家族支援	各施設の職員
5			つめぞ、あけぼの学園、東部障害福祉総合センター、足立区立特別支援学校等で実習	
6	1/29	金	実習の反省と今後の活動に向けての打ち合わせ等	「足立 子ども・福祉フォーラム」企画委員会

*1～3回と6回は午後7時～9時 ※実習の日程等については後日ご案内します

小さなお子さんのいる方へ

●子育て講演会
日時11月13日(金)、午前10時15分～11時30分 場所1西保木児童館 内容1子育てを楽しむコツ、子どもの成長をつかむポイント 費用1無料 申込1電話 申1問先1西保木児童館 ☎(3800)1114

●働く親の子育て連続講座「子育てで歌うおしゃべりコンサート」
日時11月7日(土)、午後2時～3時30分 場所1綾瀬ブルミエ 対象1主に小学生の父母と、地域で子育てにかかわっている方 講師1橋本のお氏(歌手) 定員1200人 費用1無料 申込1当日直接会場へ 問先1千住区推進課 会場1千住区推進課

●劇団公演
日時11月31日(日)、午後2時30分～3時30分 場所1千住区民ホール 内容1「ハートマイム」ピエロからの贈り物2 費用1無料 申込1当日直接会場へ 問先1千住児童館 ☎(3800)2765

小中学校の催し

●区立小学校連合行事
▽連合学芸会 日時11月10日(火)・11日(水)、午前9時30分開演
▽連合音楽会 日時11月24日(土)、午前9時30分開演
午後6時0分45分開演
●区立中学校連合行事
▽連合演劇発表会 日時11月4日(日)・6日(火)、午前9時30分～午後4時 18日(土)連合音楽会 日時11月16日(日)・18日(火)、午前9時30分～午後3時30分
いづれも 場所1ギョウクシティ・西新井文化ホール 費用1無料 問先1学校教育課庶務課

参加の理由1「支援希望」と明記 期限111月7日必着 場1申1問先1女性総合センター 〒123-0851梅田7-33-1 ☎(3800)5222

暮らしのスキル公開講座

金融ビッグバンの「その後」
～暮らしの経済と自己責任～
日時11月20日(金)、午後6時30分～8時30分 場所1エル・ソフィア 対象1区内在住・在勤・在学の方 講師1花原二郎氏(法政大 学教授 定員30人(先着順) 費用1無料 申込1電話 申1問先1消費者センター ☎(3800)5222

あだち女性起業家支援塾

(実践コース)
「知識やアイデアがあり事業化してみたい」「今の仕事で独立したい」「そんな方に応援するセミナー」です。●男性の参加も可 日時11月21日(土)・22日(日)、12月5日(土)・6日(日)、午前10時～午後5時 対象1区内在住・在勤・在学の方で、入門コース修了者、起業予定が明確な方、既に事業をしているが経営を見直したい方 講師11岡野氏ほか 定員30人(抽選) 費用3万円 申込1往復ハガキに住所、氏名、年齢、電話番号、

あだちプラスバンド フェスティバル'98

日時11月20日(日)、午後1時開演 場所1ギョウクシティ・西新井文化ホール 出演1足立吹奏楽団/アカデミック・ウクレールミュージック/サウンド・クラウン/ユニオン/舎一金管バンド/潤徳女子高校/第四中/第十一中/蒲原中/中学校合同バンド/足立シルバニア/サンブル/足立ジュニア吹奏楽団 費用1無料 申込1当日直接会場へ 問先1実行委員会事務局(文化振興係)

日時11月1日(日)、午前10時30分開演 場所1ギョウクシティ・西新井文化ホール 特別出演1東京足立少年少女合唱団、中学校合同合唱団、有志による組曲「わが街に」演奏 費用1無料 問先1文化振興係

6・7面で高い合わせ先の電話番号がないものは
区役所代表へ ☎(3800)5111代
申込1申込方法 期限1申し込み期限
場1申1問先1場所1申し込み先、問い合わせ先

図書館 貸し出しベスト10
読書の秋。本選びに迷ったら図書館員に声をかけてください

一般書		児童書	
書名	著者名	書名	著者名
1 少年H(エッチ)上	妹尾河童	ぐりとぐらの1	中川李枝子
2 女たちのジハード	篠田節子	わかたっさんのフレープ	寺村輝夫
3 少年H(エッチ)下	妹尾河童	わかたっさんのプリン	寺村輝夫
4 失業圏 上	渡辺淳一	ぐりとぐら	中川李枝子
5 ソフィアの世界	ヨースタイン・ゴルデル	わかたっさんのアツフルバイ	寺村輝夫
6 ふたり	唐沢寿明	はらぺこあひだし	エリック・カール
7 理由	宮部みゆき	わかたっさんのシュークリーム	寺村輝夫
8 鉄道員(ぼっちゃん)	浅田次郎	わかたっさんのアイスクリーム	寺村輝夫
9 失業圏 下	渡辺淳一	わかたっさんのクッキー	寺村輝夫
10 天涯の花	宮尾登美子	うんちしたのほだれよ!	ヴェルナー・ホルツワルト

(区内図書館9月分)

国際交流写真展

姉妹都市ベルモン・市との交流や、日本文化講座など行われた外国人との交流を紹介します。
日時11月4日(日)、午前8時30分～午後5時 場所1区役所1階ロビー 問先1国際交流課または足立区国際親善協会

●舞台発表会 日時11月5日(月)午後2時～4時 場所1区役所庁舎ホール 内容1劇/合唱/合奏/舞踏ほか 期限110月30日 作品展 日時112月3日(日) 場所1区役所1階ロビー 内容1絵画/書道/工芸/手芸/詩歌ほか 期限111月13日 いずれも 対象1区内在住・在勤・在学の方 申込1窓口または電話 申1問先1障害福祉計画担当

障害者児文化祭

参加者募集
日時11月13日(日) 午前10時～午後3時 場所1東部障害福祉センター 内容1展示・発表・体験など 費用1無料 問先1障害福祉計画担当

足立区町会連合会のまちづくり講演会

来たる21世紀に向けて、まちづくりは、私たちの手で、をテーマに講演会を開催します。
日時11月21日(土)、午前10時～正午 場所1ギョウクシティ・西新井文化ホール 講師1園田恭一氏(東洋)

リサイクルキャンペーンにご協力を

身近なことからリサイクルを始めましょう。共催1足立区商店街振興組合連合会、足立区内商店街・会、ごみ減量リサイクル推進店「Rのお店」 問先1リサイクル推進課

区民事務所の窓口サービス封筒の広告を募集しています

住民票の写しなどをお渡りする際のサービス封筒の広告を募集します(50万枚作成)。大きさ1 枠、縦4cm×横8cm(表に3枠、裏に4枠) 基準1区内商工業の発展に期するもの/政治・宗教活動 意図広告、個人宣伝にかかわらないもの/公の秩序、善良な風俗に反しないもの 費用11枠につき表20万円、裏10万円 申込1直接窓口へ 期限110月31日 申1問先1住民記録係

掲示板

●日曜柔道整復術
足立区柔道接骨師会では、日曜日に持ち回りで柔道整復術を授けています。実施場所等々についてはお問い合わせください。 問先1足立区柔道接骨師会 ☎(3805)8000

●98(東京ごみ集)循環型社会づくりへの取り組み
日時11月3日(日) 午前10時～午後4時 場所1東京都庁舎都民広場ほか 内容1再生品の展示即売、環境漫才、学習ツールで遊べるコーナー 費用1無料 問先1都清掃局ごみ減量総合対策室広報課 ☎(5320)5119

●高齢者のための「再就職準備講座」
日時11月14日(日) 午後1時30分～4時 場所1すみだ産業会館(錦糸町駅前丸井デパート6階) 対象1おおむね55歳以上の方 内容1講演会、相談会(仕事の紹介はありません) 定員1100人(先着順) 費用1無料 申込1電話 申1問先1日暮里高齢者就業相談 ☎(3606)0121

●綾瀬ろう学校・学校公開
日時11月19日(木)、午前9時～午後0時40分 内容1授業公開講演会 申込1電話 申1問先1都立綾瀬ろう学校・赤澤 ☎(3605)6146

●都立立立技術専門学校
日時11月3日(日)、午前10時～午後3時 内容1工作教室、生徒作品の展示・即売・実演場・問先1都立立立技術専門学校 ☎(5273)6742

●赤十字奉仕団創設50周年・青少年十十創設75周年記念イベント
日時11月3日(日) 午前10時～午後3時 場所1東京体育館 内容1絵画展、献血、炊き出しの試食、バザー等 問先1日本赤十字社東京都支部地域振興課 ☎(5467)1718

フリーマーケット

フリーマーケットに関する情報はリサイクル推進課へ
●11月22日(日) 谷在家公園 午前9時～午後3時 ※雨天中止
●80区画/出店料千円/電話/高橋 ☎(3804)2990

いろいろの情報

国保

就職・退職したら 手続きを

子どもからお年寄りまで外国人を含むすべての方は、必ず公的な健康保険に加入しなければなりません。勤務先の健康保険等(社会保険等)に加入していない方は、国民健康保険への加入が必要で(生活保護受給中の方は、在留期間が1年未満の外国籍の方は除く)。

●退職したら加入の手続きを
会社を退職して職場の健康保険を脱退した方や、その扶養家族は、国民健康保険に加入する手続きが必要で、届け出が遅れた場合(最長1年)さかのぼってかかりませんが、医療給付は原則としてかのびりません。申込め職場の健康保険をよめた証明書(資格喪失証明書、離職票、退職証明書など)をよめた月日が確認できるもの/届出の印鑑/家族がすでに国民健康保険に加入している世帯は、国民健康保険証70歳未満の方で、厚生年金、共済年金(国民年金を除く)の受給者は、年金証書(年金受給開始時に届いた、被保険者期間の記載されているもの)を窓口へ持参。※届出人が代理人(本人やおむこ同一世帯員以外の方)の場合は、保険証は翌日郵送となります。

●就職したらよめる手続きを
国民健康保険に加入していた方で、会社などに就職して新たに職場の健康保険に加入した方や、その扶養家族は、国民健康保険をよめる手続きが必要です。会社などから国民健康保険に加入の連絡がありません。手続きをしないと、国民健康保険に加入したままとなってしまう。届出と勤務先の健康保険証、国民健康保険証、届出人の印鑑を窓口へ持参。※就職日以降、国民健康保険証は使えませんので、ご注意ください。変更後14日以内に手続きをしてください。申先:各区分事務所

11月の国民年金の相談と説明会

国民年金の手続きや、保険料の納付についてご相談に応じます。

日	時	場	所	備	考
11/4(水)	午前10時~午後3時30分		国民年金課前		
11/26(木)	午前10時~午後4時		保塚区民事務所 花畑区民事務所		足立社会保険事務所の年金担当も参加
11/26(木)	午後6時~8時		花畑センター		問先=推進係
11/27(金)	午前10時~午後4時		伊興区民事務所 吾人区民事務所		
11/5(木)・6(金)	午前10時~午後4時		竹ノ塚駅 東口広場		社会保険街頭相談 問先=推進係
11/17(水)	説明会は午前10時と午後2時から2回(受付は開始30分前から)		区役所 庁舎ホール		対象=昭和13年12月2日~昭和14年1月1日生まれ(対象者には別途通知) 問先=適用係

●11月は老齢福祉年金の支払月
老齢福祉年金を受けている方は11月11日から指定の郵便局の窓口で支払いを受けられます。なお、年金証書は10月30日に発送する予定です。持参するもの:年金証書(緑色の手帳)、印鑑(代理人の方が受け取る場合は、代理人の印鑑も必要) 問先:給付係

●社会保険街頭相談
日時:11月5日(木)・6日(金)、午前10時~午後4時 場所:竹ノ塚駅東口広場 ※当日は、足立社会保険事務所の年金担当による個別相談のほか血圧測定も行います 問先:推進係

●平成11年4月入園の
区立幼稚園児募集
募集する園:関屋幼稚園、元宿幼稚園、江北幼稚園、大谷田幼稚園、鹿浜幼稚園、応募資格:区内在住の4歳児(6年4月2日~7年4月1日生)、5歳児(5年5月2日~6年4月1日生) 受付日時:10月30日(金)・31日(土) 午後1時30分~4時 受付場所:入園希望の各区立幼稚園 問先:学事係

●あつせんします
おとさんの私立高校・高等専門学校等の入学資金にお困りの方へ融資のあつせんをします。対象:私立高校・高等専門学校または大学入学資格を得られる私立の専修学校(専修進歩学)に同じくしている保護者/区内に引き続き1年以上居住し、住民税を納納していない方/平成9年中の年収が次の限度額以下の方 /給与所得者:支払給付の総額が1千万円以下 /事業所得者:総所得金額等が800万円以下 ※前記条件にあてはまる場合でも、取扱金融機関の貸付基準により融資を受けられない場合もあります。融資金額:10万円~50万円(1万円単位) ※ただし志望校入学手続き時の最低納

●私立高校等入学資金融資
おとさんの私立高校・高等専門学校等の入学資金にお困りの方へ融資のあつせんをします。対象:私立高校・高等専門学校または大学入学資格を得られる私立の専修学校(専修進歩学)に同じくしている保護者/区内に引き続き1年以上居住し、住民税を納納していない方/平成9年中の年収が次の限度額以下の方 /給与所得者:支払給付の総額が1千万円以下 /事業所得者:総所得金額等が800万円以下 ※前記条件にあてはまる場合でも、取扱金融機関の貸付基準により融資を受けられない場合もあります。融資金額:10万円~50万円(1万円単位) ※ただし志望校入学手続き時の最低納

旧債振替制度を11月1日から発足します

区内中小企業者の資金繰りに負担を軽減するために、小規模特別資金(旧債振替)融資制度を発足します。この制度は、小規模特別資金の申込要件に該当し、かつ旧債が借入れから3年以上経過しており、今回の借入れにより振替融資を受けたい方。問先:産業振興課融資係

●退職者医療制度
国民健康保険加入者で、次にあてはまる方は、退職者医療制度に該当します。病院等にかかる場合、一般加入者が自己負担割合に対して、表のとおり安くなります。対象:老齢または退職事由とする厚生年金、共済年金(国民年金は除く)を受給している70歳未満の方およびその扶養家族で、次の要件を満たす方。年金加入期間が20年以上または40歳以降10年以上あり、自分で掛金を納めていた方(ただし、老人保健法該当者は除く) ※(医療費)をお持ちの方でも、この制度に該当する場合は、切り替えの手続きをしてください。

税金

●納税のおしらせ
納税は11月2日 10年度特別区民税・都民税第3期分の納期限は11月2日です。早めにお近くの銀行・郵便局などの金融機関または区役所、区民事務所の窓口へ納めてください。特別区民税・都民税の夜間相談 平日の昼間、区役所へ来庁ができない方のために、夜間納税相談を実施します。日時:10月29日(水) 午後5時~8時 場所:納税課窓口

年末調整説明会

区と税務署では、年末調整の説明会を行います。日程:表3 問先:区・特別区民税課 足立税務署・源泉所得係 (3870) 8911

西新井税務署・源泉所得係 (3840) 1111

日	時	場	所
11/4(水)	9時		総務ブルミエ
11/12(木)	10時		区役所庁舎ホール
11/13(金)	13時		竹ノ塚センター
11/17(水)	18時		西新井法人会館
11/18(木)	19時		(栗原3-10-16)
11/20(土)	20時		

※11月11日(日)は、午後1時30分~4時、区内各公民館にて、特別区民税・都民税の夜間相談を実施します。お問い合わせは、納税課窓口へ。 ※別紙の案内を参照してください。

コンポスト化(生ゴミ処理)容器を 購入する方に補助金を交付しています

コンポスト化容器は、生ゴミを家庭でたい肥に変えることができ、ごみの減量・リサイクルに効果があります。この容器の購入費の一部を補助します。対象:区内に居住の方 ※購入する前に申請していただき、申・問先:リサイクル推進課

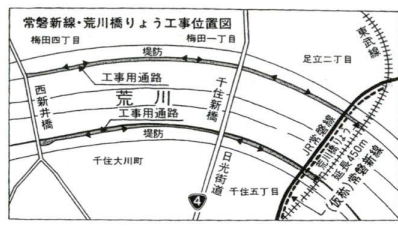
ひろば

- 区民が主催する事業です。掲載内容の責任は当事者間で。催し物
- ★足立区手をつなぐ親の会バザー 11月3日(祝) 午前10時~午後3時 /竹ノ塚センター /バザー品の提供をお願いします /小松
 - ★やままバザー 11月15日(日) 午前11時~午後2時 /竹ノ塚センター /バザー品の提供をお願いします /自立センター /足立 橋本
 - ★花畑共同作業所バザー 11月15日(日) 午前10時30分~午後2時30分 /城北養護学校 /バザー品の提供をお願いします /染谷
 - ★花畑ギター・マンドリンクラブ第15回定期コンサート 11月21日(土) 午後7時開演 /竹ノ塚センター /1ものけだ、たそがれガボット風セレナーデほか /無料 /河合
 - ★まあるいぐるみバザン作り 11月21日(土) 午前9時30分~正午 /エル・ソフィア /20人 /500円 /保育あり (学齢前10人まで) /小川
 - ★倉人公園で遊ぼう 10月25日(日) 午前10時~午後2時30分 ※雨天の場合は11月1日 /ツイストパン作り /利太体験 /若の遊び、作ろう遊ぼう /コナーほか /桑原
 - ★混合合唱団「ソフィア」10周年記念演奏会 10月31日(日) 午後6時30分開演 /ギャラクシィ・西新井文化ホール /千円 /集井
 - ★水園園日本園合同作品展の作品募集 11月3日(祝)~22日 /西新井区民ギャラリー /くわくはお問い合わせを伊藤 (38003) 4614
 - ★綾瀬パドミントンクラブ 毎週金・日曜日 午後7時~9時 /小学5・6年生は日曜日 午後6時~7時 /綾瀬小学校 /月額500円 /吉田 (38000) 314 /4933
 - ★いきいきジャズ・リズム体操 毎週水曜日 午後7時15分~8時30分 /千寿小学校 /入会金60歳以上は免除 /千円 /1回500円 /運動不足、身体を動かしたい方 /中村 (38008) 6712
 - ★将棋 棋好会 毎週土曜日 午後6時~8時 /第4日曜日 午前9時~午後5時 /佐野センターほか /3万円 /嶋根
 - ★水園園(創会会) 第2・4火曜日 午後2時~4時 /エルソフィアほか /3万円 /佐藤 (38004) 18000
 - ★話方サークル講話クラブ 第2・4金曜日 午後7時~9時 /竹ノ塚センターほか /入会金千円 /月額千円 /小島
 - ★アラアラダンス・ダンス・スティングラワー 第大曜日と第3土曜日 午後1時30分~4時 /竹ノ塚センターほか /月額2千円 /森田
 - ★立水園園振興会 第2・4火曜日 午後1時~4時 /生涯学習館ほか /入会金千円 /月額2千円 /障害者は半額 /横島
 - ★エプロンダンス(レッシュ) 毎週金曜日 午後10時15分~11時45分 /倉人センターほか /入会金千円 /月額2千円 /初心者、子供連れ可 /佐藤
 - ★柔舞(ラ) 健康ダンスクラブ 第2・4火曜日 午後3時~3時30分 /綾瀬ブルミエほか /入会金2千円 /月額3千円 /小倉 (39041) 9267

常磐新線荒川橋りょう
架設工事始まる

架設工事始まる

平成17年度の開業を目指し日本
鉄道建設公団によって進められて
いる常磐新線の建設工事のうち、
荒川橋りょうの右岸(堤南)の架
設工事が昨年度に引き続き今年度
も11月から始まります。また、今
年度から新たに左岸(堤北)も始
まり、本格的になつてきます。
工事用車両等は、西新井橋の取
付部から河川敷内に入り、工事現
場まで河川管理用道路を使用(下
図)。工事用道路の主要な場所には
交通整理員を配置し、防護柵を設
けるなど河川敷利用者の安全には
十分配慮して工事を行うことに
します。10年度工事期間(10年11
月~11年5月)完成予定(15年5月)
作業時間(原則)午前8時~午後
6時 作業休日(原則)日曜日 間



先区・常磐新線推進室
☎(3880)5111(代)
または公団・東京支社足立鉄道
建設所 ☎(5800)9151

花だよりの
紫式部



絵：山田初江さん (興野二丁目)

秋から冬に澄んだ紫色の葉を小
枝にびっしりと結ぶ、優雅かわいら
しい植物です。その秀麗な紫の美
ゆえに、いにしへの才媛「紫式部
」の名に由来して名前がつけられた
そうです。
里近い山野に見られる落葉の低
木で、葉は縁に鋸歯のある楕円形
で対をなして枝につきます。6月
頃から葉の付け根に集団の小さな
淡紫の花が咲き、秋に紫の実を鈴
なりにつけます。実を鑑賞する庭
木として愛用される代表的なもの
の一つです。
「あだち広報」を通じて

わかぬ間に、雲隠れし夜半の月
かな(新古今集)
紫式部の詠んたもの悲しい和歌
ですが、紫の美しいさめりけ違い
晩秋の風情を醸し出しています。
《公園緑地課》
△ラファエッパの見える公園
白旗塚史跡公園(東伊興町30)
柳原千草園(柳原1-21)など
☆公園のパンチで読書の秋のつけ
てみたい
植物の和名漢字は当て字もあ
りますが、興味ある字が多
くご紹介いたします

あだちカレンダー 11月

☆印のついたものは、今号に記事が掲載されています

1 日	あだち広報エクスプレス発行(各戸配布) 合唱フェスティバル【ギャラクシティ】☆ リサイクルキャンペーン(〜6日)☆
2 月	特別区民税・都民税第3期分納期限☆
3 火	文化の日 郷土芸能鑑賞会・無料公開日【郷土博物館】☆
4 水	聴覚障害福祉相談【竹の塚障害福祉館】☆ ねんきん相談【国民年金課前】☆ 区立中学校連合演劇発表会(〜6日)【ギャラクシティ】☆ 足立区国際交流写真展(〜12日)【区役所1階ロビー】
5 木	住区健康フェスティバル【江北コミュニティセンター】☆ 社会保険街頭相談(〜6日)【竹ノ塚駅東口広場】☆
6 金	住区健康フェスティバル【扇住区センター】☆
7 土	女性フェスティバルあだち'98(〜8日)【女性総合センター】 ふれあいまつり(〜8日)【鹿浜/新田/花畑センター】 働く親の子育て連続講座【綾瀬ブルミエ】☆
8 日	住区健康フェスティバル【入谷住区センター】☆ イーストウェーブ・フェスティバル【東部障害福祉総合センター】☆ せいぶらまつり【西部児童館・老人館】
9 月	住区健康フェスティバル【淵江住区センター】☆ 年末調整説明会(〜10日)【綾瀬ブルミエ】☆
10 火	あだち広報発行(新聞折り込み) 75歳以上無料マッサージ【シルバー人材センター千住支所】 保養所1・2月分受け付け締め切り【文化・スポーツ公社各施設】 区立小学校連合学芸会(〜11日)【ギャラクシティ】☆
11 水	聴覚障害福祉相談【竹の塚障害福祉館】☆ 献血【西新井消防署(伊興2-5-11)】☆
12 木	肢体不自由(リウマチ・障害児・車いす)福祉相談【竹の塚障害福祉館】☆ 年末調整説明会【区役所庁舎ホール】☆
13 金	75歳以上無料マッサージ【竹の塚障害福祉館】 年末調整説明会【竹の塚センター】☆
14 土	住区健康フェスティバル【鹿浜住区センター】☆ 無料公開日の映画会【郷土博物館】☆ ふれあいまつり(〜15日)【東和/中央本町/舎人/佐野センター】
15 日	七五三 住区健康フェスティバル【加賀住区センター】☆

小・中学生のいじめ相談

月曜日〜金曜日(祝日を除く)、午前9時〜午後4時30分
☎3880-5577(学校教育指導室内)

16 月	区立中学校連合音楽会(〜18日)【ギャラクシティ】☆
17 火	国民年金60歳説明会【区役所庁舎ホール】☆ 年末調整説明会(〜20日)【西新井法人会館】☆
18 水	土木の日 肢体不自由(中途障害・リハビリ)・視覚・聴覚障害福祉相談 【竹の塚障害福祉館】☆
19 木	
20 金	テニスコート・野球場・運動場1月分申し込み締め切り【文化・スポーツ公社各施設】
21 土	
22 日	あだちプラスバンドフェスティバル'98【ギャラクシティ】☆
23 月	勤労感謝の日
24 火	知的発達障害福祉相談【竹の塚障害福祉館】☆ 75歳以上無料マッサージ【シルバー人材センター千住支所】 区立小学校連合音楽会(〜26日)【ギャラクシティ】☆
25 水	あだち広報発行(各戸配布) 聴覚障害福祉相談【竹の塚障害福祉館】☆
26 木	献血【花畑西小学校(花畑4-21-1)】☆ ねんきん相談【保塚/花畑区民事務所】☆ 夜間ねんきん相談【花畑センター】☆
27 金	75歳以上無料マッサージ【竹の塚障害福祉館】 ねんきん相談【伊興/舎人区民事務所】☆
28 土	
29 日	
30 月	



夕焼け放送の時間が変わります

夕焼け放送は、11月から1月まで、午後4時になります。
問先=青少年課調整係 ☎3880-5111(代)

