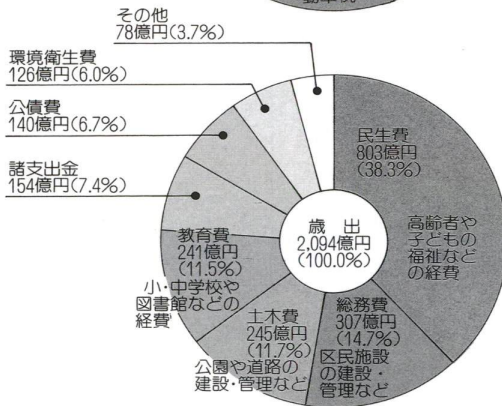
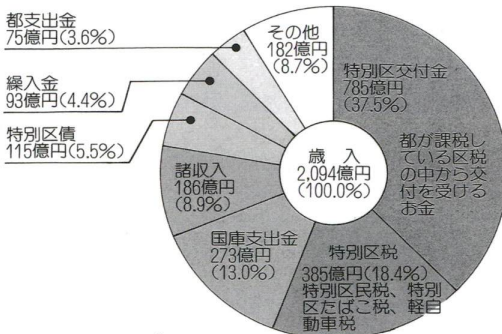




●発行/足立区 千120-8510 足立区中央本町1-17-1 ☎3880-5111代 編集/企画部広報課 FAX 3880-5610
●あだち広報は毎月10日・25日/エクスプレスは奇数月1日発行

10年度一般会計予算現額構成比



区民負担の状況

	区が支出する額	区民税の負担額
1人当たり	329,178円	54,889円 (16.7%)
1世帯当たり	770,148円	128,419円 (16.7%)

※区民1人(1世帯)当たりの区支出額
= 予算現額 ÷ 人口 (世帯数)
区民1人(1世帯)当たりの区民税負担額
= 課税総額 ÷ 人口 (世帯数)



一時借入金

10年度下半期(10月1日～3月31日)には、借入金はありませんでした

平成10年度下半期 財政状況を公表します



▲宮城公園

10年度各会計予算執行状況

一般会計		予算現額	2,094億円
歳入	収入済額	1,905億円	収入率 90.97%
歳出	支出済額	1,909億円	執行率 91.18%

国民健康保険特別会計		予算現額	515億円
歳入	収入済額	484億円	収入率 93.98%
歳出	支出済額	439億円	執行率 85.26%

老人保健医療特別会計		予算現額	433億円
歳入	収入済額	402億円	収入率 92.90%
歳出	支出済額	385億円	執行率 88.88%

用地特別会計		予算現額	15億円
歳入	収入済額	15億円	収入率 100.0%
歳出	支出済額	15億円	執行率 100.0%

10年度下半期に実施した主な事業

- ▽小規模高齢者在宅サービスセンター(谷中)開設
- ▽西新井栄町住宅センターの建設
- ▽宮城地下鉄北千住駅エレベーター設置
- ▽東伊興淵之宮公園新設工事
- ▽平野公園・江北公園拡張工事
- ▽宮城公園改良工事

10年度下半期財政運営の状況

10年度一般会計当初予算額は1千800億円でしたが、その後4回の修正を行い、歳入歳出それぞれ113億7,837万円を増減した結果、最終予算額は2千93億7千837万円となりました。修正予算の主な内容は、▽生活扶助、▽学校施設改修(小・中学校)、▽地域振興券交付事務、▽道路および公園用地購入経費などです。

区では条例に基づき、年2回、6月と12月に財政状況を公表しています。これは、区財政の実態を皆さんにご理解いただくためのものです。今回は10年度下半期の執行状況などについてお知らせします(図表は11年3月31日現在のものです)。

特別区債の現在高

区の施設、道路、公園などの大規模な建設事業などには、一時的に多額の財源が必要になります。その財源補充のため区が長期にわたって借り入れた資金の状況です

発行目的	現在高	割合(%)
学校、図書館、体育館などの建設および用地取得	511億6,743万円	38.6
住民税減税などによる減収補てん、区民施設、庁舎などの建設および用地取得	397億6,627万円	29.9
道路、公園造成および用地取得	267億7,312万円	20.2
保育園、児童館、老人館、特養ホームなどの建設および用地取得	115億5,377万円	8.7
衛生試験所、保健相談所などの建設および用地取得、親水水路整備	31億4,848万円	2.4
勤労福祉会館、職業サービスセンターの建設および用地取得	2億9,530万円	0.2
計	1,327億4,377万円	100.0

発行目的	現在高
公共用地先行取得	57億7,128万円
計	57億7,128万円

区有財産の状況 財産総額 9,893億4,833万円

土地 3,124,384.95㎡ 6,716億3,173万円	建物 1,133,820.61㎡ 2,045億3,299万円
基金 16件 274億5,561万円	債権 637億398万円
物品 2,159点 65億7,571万円	その他(工作物等) 154億4,831万円

お問い合わせは予算課へ
☎(3880)5111(代)

今号の主な内容

- 2・3面 保健福祉ガイド/家族介護者教室/宿泊施設インフォメーション/健康カレンダー
- 4・5面 ワールドマラソン参加者募集/社会を明るくする運動/春の献納・義演受寄者
- 6・7面 催し物ガイド/足立の花火大会/くらしの情報/区議会第2回定例会/掲示板/フリーマケット/ひまわりは
- 8面 過去の歴史/三二事典/あだちカレンダー7月

施設見学会コース

日時	7/27(水)	7/24(土)	7/23(金)	日時種別
親子	区役所(集合)	区役所(集合)	区役所(集合)	コース
団体	区役所(集合)	区役所(集合)	区役所(集合)	コース
個人	区役所(集合)	区役所(集合)	区役所(集合)	コース

施設見学会 参加者募集

日時等：11月表 対象：区民 ※の住所、氏名、年齢、電話番号、27日は、小学生とその保護者 「施設見学会」と明記 期限：定員(各日23人(抽選)) ※団体(7月8日必着) 申込：広報課 7月8日必着 申込：広報課 7月8日必着 申込：広報課 7月8日必着 申込：広報課

費用：無料(27日のみ材料費500円) 申込：往復ハガキに希望日、参加者全員(3人まで、団体は代表者のみ) ☎(3880)5111(代)

保健福祉ガイド

第2回 足立区生業資金

受付期間 7月5日～16日 対象 一般の金融機関から融資を受けることが困難な個人事業主の方で、この融資を受けるとして独立の生計を立てられ、次のすべての条件を満たす方区内に1年以上居住/世帯の生計を立てる住民登録上の世帯主/事業の新規または拡充が目的/住民税を納納していない/確実な連帯保証人が一人い 貸付額 1世帯20万円以内 (予定利率0.4% 据置期間中は無利子) 返済方法 6ヵ月据置後60回元利均等償還 申込 申込書を窓口にて持参 ※用紙は6月28日から貸付係窓口・区民事務所(中央本町区民事務所を除く)・福祉事務所・勤労福祉サービスセンターで配布。22回の貸し付け(第3回は、10月中旬を予定)してまいります 申・問先 福祉医療課貸付係

障害者 ボランティア講座 & 夏休み 体験ボランティア

外出中、車いすに乗っている人や障害を持っている人が困っているのを見て、手伝ってあげたいけれど、どうしたら良いかわからずに、自分自身が困ってしまった経験があります。障害者への接し方や車いすの押し方などの講座を実施します。実際に体験していただきます。体験ボランティアに参加 日 7月23日(金)午後1時30分～3時30分 体験ボランティア(各回2日) 1回目：7月26日(日) 2回目：7月29日(水) 3回目：8月2日(土) 4回目：8月5日(火) 5回目：8月8日(金) 6回目：8月11日(月) 7回目：8月14日(木) 8回目：8月17日(日) 9回目：8月20日(水) 10回目：8月23日(土) 11回目：8月26日(日) 12回目：8月29日(水) 13回目：9月1日(土) 14回目：9月4日(火) 15回目：9月7日(金) 16回目：9月10日(日) 17回目：9月13日(水) 18回目：9月16日(土) 19回目：9月19日(日) 20回目：9月22日(水) 21回目：9月25日(土) 22回目：9月28日(日) 23回目：10月1日(水) 24回目：10月4日(土) 25回目：10月7日(日) 26回目：10月10日(水) 27回目：10月13日(土) 28回目：10月16日(日) 29回目：10月19日(水) 30回目：10月22日(土) 31回目：10月25日(日) 32回目：10月28日(水) 33回目：10月31日(土) 34回目：11月3日(日) 35回目：11月6日(水) 36回目：11月9日(土) 37回目：11月12日(日) 38回目：11月15日(水) 39回目：11月18日(土) 40回目：11月21日(日) 41回目：11月24日(水) 42回目：11月27日(土) 43回目：11月30日(日) 44回目：12月3日(水) 45回目：12月6日(土) 46回目：12月9日(日) 47回目：12月12日(水) 48回目：12月15日(土) 49回目：12月18日(日) 50回目：12月21日(水) 51回目：12月24日(土) 52回目：12月27日(日) 53回目：12月30日(水) 54回目：1月2日(土) 55回目：1月5日(日) 56回目：1月8日(水) 57回目：1月11日(土) 58回目：1月14日(日) 59回目：1月17日(水) 60回目：1月20日(土) 61回目：1月23日(日) 62回目：1月26日(水) 63回目：1月29日(土) 64回目：2月1日(日) 65回目：2月4日(水) 66回目：2月7日(土) 67回目：2月10日(日) 68回目：2月13日(水) 69回目：2月16日(土) 70回目：2月19日(日) 71回目：2月22日(水) 72回目：2月25日(土) 73回目：2月28日(日) 74回目：3月3日(水) 75回目：3月6日(土) 76回目：3月9日(日) 77回目：3月12日(水) 78回目：3月15日(土) 79回目：3月18日(日) 80回目：3月21日(水) 81回目：3月24日(土) 82回目：3月27日(日) 83回目：3月30日(水) 84回目：4月1日(土) 85回目：4月4日(日) 86回目：4月7日(水) 87回目：4月10日(土) 88回目：4月13日(日) 89回目：4月16日(水) 90回目：4月19日(土) 91回目：4月22日(日) 92回目：4月25日(水) 93回目：4月28日(土) 94回目：5月1日(日) 95回目：5月4日(水) 96回目：5月7日(土) 97回目：5月10日(日) 98回目：5月13日(水) 99回目：5月16日(土) 100回目：5月19日(日) 101回目：5月22日(水) 102回目：5月25日(土) 103回目：5月28日(日) 104回目：5月31日(水) 105回目：6月3日(土) 106回目：6月6日(日) 107回目：6月9日(水) 108回目：6月12日(土) 109回目：6月15日(日) 110回目：6月18日(水) 111回目：6月21日(土) 112回目：6月24日(日) 113回目：6月27日(水) 114回目：6月30日(土) 115回目：7月3日(日) 116回目：7月6日(水) 117回目：7月9日(土) 118回目：7月12日(日) 119回目：7月15日(水) 120回目：7月18日(土) 121回目：7月21日(日) 122回目：7月24日(水) 123回目：7月27日(土) 124回目：7月30日(日) 125回目：8月2日(水) 126回目：8月5日(土) 127回目：8月8日(日) 128回目：8月11日(水) 129回目：8月14日(土) 130回目：8月17日(日) 131回目：8月20日(水) 132回目：8月23日(土) 133回目：8月26日(日) 134回目：8月29日(水) 135回目：9月1日(土) 136回目：9月4日(日) 137回目：9月7日(水) 138回目：9月10日(土) 139回目：9月13日(日) 140回目：9月16日(水) 141回目：9月19日(土) 142回目：9月22日(日) 143回目：9月25日(水) 144回目：9月28日(土) 145回目：10月1日(日) 146回目：10月4日(水) 147回目：10月7日(土) 148回目：10月10日(日) 149回目：10月13日(水) 150回目：10月16日(土) 151回目：10月19日(日) 152回目：10月22日(水) 153回目：10月25日(土) 154回目：10月28日(日) 155回目：10月31日(水) 156回目：11月3日(土) 157回目：11月6日(日) 158回目：11月9日(水) 159回目：11月12日(土) 160回目：11月15日(日) 161回目：11月18日(水) 162回目：11月21日(土) 163回目：11月24日(日) 164回目：11月27日(水) 165回目：11月30日(土) 166回目：12月3日(日) 167回目：12月6日(水) 168回目：12月9日(土) 169回目：12月12日(日) 170回目：12月15日(水) 171回目：12月18日(土) 172回目：12月21日(日) 173回目：12月24日(水) 174回目：12月27日(土) 175回目：12月30日(日) 176回目：1月2日(水) 177回目：1月5日(土) 178回目：1月8日(日) 179回目：1月11日(水) 180回目：1月14日(土) 181回目：1月17日(日) 182回目：1月20日(水) 183回目：1月23日(土) 184回目：1月26日(日) 185回目：1月29日(水) 186回目：2月1日(土) 187回目：2月4日(日) 188回目：2月7日(水) 189回目：2月10日(土) 190回目：2月13日(日) 191回目：2月16日(水) 192回目：2月19日(土) 193回目：2月22日(日) 194回目：2月25日(水) 195回目：2月28日(土) 196回目：3月3日(日) 197回目：3月6日(水) 198回目：3月9日(土) 199回目：3月12日(日) 200回目：3月15日(水) 201回目：3月18日(土) 202回目：3月21日(日) 203回目：3月24日(水) 204回目：3月27日(土) 205回目：3月30日(日) 206回目：4月1日(水) 207回目：4月4日(土) 208回目：4月7日(日) 209回目：4月10日(水) 210回目：4月13日(土) 211回目：4月16日(日) 212回目：4月19日(水) 213回目：4月22日(土) 214回目：4月25日(日) 215回目：4月28日(水) 216回目：5月1日(土) 217回目：5月4日(日) 218回目：5月7日(水) 219回目：5月10日(土) 220回目：5月13日(日) 221回目：5月16日(水) 222回目：5月19日(土) 223回目：5月22日(日) 224回目：5月25日(水) 225回目：5月28日(土) 226回目：5月31日(日) 227回目：6月3日(水) 228回目：6月6日(土) 229回目：6月9日(日) 230回目：6月12日(水) 231回目：6月15日(土) 232回目：6月18日(日) 233回目：6月21日(水) 234回目：6月24日(土) 235回目：6月27日(日) 236回目：6月30日(水) 237回目：7月3日(土) 238回目：7月6日(日) 239回目：7月9日(水) 240回目：7月12日(土) 241回目：7月15日(日) 242回目：7月18日(水) 243回目：7月21日(土) 244回目：7月24日(日) 245回目：7月27日(水) 246回目：7月30日(土) 247回目：8月2日(日) 248回目：8月5日(水) 249回目：8月8日(土) 250回目：8月11日(日) 251回目：8月14日(水) 252回目：8月17日(土) 253回目：8月20日(日) 254回目：8月23日(水) 255回目：8月26日(土) 256回目：8月29日(日) 257回目：9月1日(水) 258回目：9月4日(土) 259回目：9月7日(日) 260回目：9月10日(水) 261回目：9月13日(土) 262回目：9月16日(日) 263回目：9月19日(水) 264回目：9月22日(土) 265回目：9月25日(日) 266回目：9月28日(水) 267回目：10月1日(土) 268回目：10月4日(日) 269回目：10月7日(水) 270回目：10月10日(土) 271回目：10月13日(日) 272回目：10月16日(水) 273回目：10月19日(土) 274回目：10月22日(日) 275回目：10月25日(水) 276回目：10月28日(土) 277回目：10月31日(日) 278回目：11月3日(水) 279回目：11月6日(土) 280回目：11月9日(日) 281回目：11月12日(水) 282回目：11月15日(土) 283回目：11月18日(日) 284回目：11月21日(水) 285回目：11月24日(土) 286回目：11月27日(日) 287回目：11月30日(水) 288回目：12月3日(土) 289回目：12月6日(日) 290回目：12月9日(水) 291回目：12月12日(土) 292回目：12月15日(日) 293回目：12月18日(水) 294回目：12月21日(土) 295回目：12月24日(日) 296回目：12月27日(水) 297回目：12月30日(土) 298回目：1月2日(日) 299回目：1月5日(水) 300回目：1月8日(土) 301回目：1月11日(日) 302回目：1月14日(水) 303回目：1月17日(土) 304回目：1月20日(日) 305回目：1月23日(水) 306回目：1月26日(土) 307回目：1月29日(日) 308回目：2月1日(水) 309回目：2月4日(土) 310回目：2月7日(日) 311回目：2月10日(水) 312回目：2月13日(土) 313回目：2月16日(日) 314回目：2月19日(水) 315回目：2月22日(土) 316回目：2月25日(日) 317回目：2月28日(水) 318回目：3月3日(土) 319回目：3月6日(日) 320回目：3月9日(水) 321回目：3月12日(土) 322回目：3月15日(日) 323回目：3月18日(水) 324回目：3月21日(土) 325回目：3月24日(日) 326回目：3月27日(水) 327回目：3月30日(土) 328回目：4月1日(日) 329回目：4月4日(水) 330回目：4月7日(土) 331回目：4月10日(日) 332回目：4月13日(水) 333回目：4月16日(土) 334回目：4月19日(日) 335回目：4月22日(水) 336回目：4月25日(土) 337回目：4月28日(日) 338回目：5月1日(水) 339回目：5月4日(土) 340回目：5月7日(日) 341回目：5月10日(水) 342回目：5月13日(土) 343回目：5月16日(日) 344回目：5月19日(水) 345回目：5月22日(土) 346回目：5月25日(日) 347回目：5月28日(水) 348回目：5月31日(土) 349回目：6月3日(日) 350回目：6月6日(水) 351回目：6月9日(土) 352回目：6月12日(日) 353回目：6月15日(水) 354回目：6月18日(土) 355回目：6月21日(日) 356回目：6月24日(水) 357回目：6月27日(土) 358回目：6月30日(日) 359回目：7月3日(水) 360回目：7月6日(土) 361回目：7月9日(日) 362回目：7月12日(水) 363回目：7月15日(土) 364回目：7月18日(日) 365回目：7月21日(水) 366回目：7月24日(土) 367回目：7月27日(日) 368回目：7月30日(水) 369回目：8月2日(土) 370回目：8月5日(日) 371回目：8月8日(水) 372回目：8月11日(土) 373回目：8月14日(日) 374回目：8月17日(水) 375回目：8月20日(土) 376回目：8月23日(日) 377回目：8月26日(水) 378回目：8月29日(土) 379回目：9月1日(日) 380回目：9月4日(水) 381回目：9月7日(土) 382回目：9月10日(日) 383回目：9月13日(水) 384回目：9月16日(土) 385回目：9月19日(日) 386回目：9月22日(水) 387回目：9月25日(土) 388回目：9月28日(日) 389回目：10月1日(水) 390回目：10月4日(土) 391回目：10月7日(日) 392回目：10月10日(水) 393回目：10月13日(土) 394回目：10月16日(日) 395回目：10月19日(水) 396回目：10月22日(土) 397回目：10月25日(日) 398回目：10月28日(水) 399回目：10月31日(土) 400回目：11月3日(日) 401回目：11月6日(水) 402回目：11月9日(土) 403回目：11月12日(日) 404回目：11月15日(水) 405回目：11月18日(土) 406回目：11月21日(日) 407回目：11月24日(水) 408回目：11月27日(土) 409回目：11月30日(日) 410回目：12月3日(水) 411回目：12月6日(土) 412回目：12月9日(日) 413回目：12月12日(水) 414回目：12月15日(土) 415回目：12月18日(日) 416回目：12月21日(水) 417回目：12月24日(土) 418回目：12月27日(日) 419回目：12月30日(水) 420回目：1月2日(土) 421回目：1月5日(日) 422回目：1月8日(水) 423回目：1月11日(土) 424回目：1月14日(日) 425回目：1月17日(水) 426回目：1月20日(土) 427回目：1月23日(日) 428回目：1月26日(水) 429回目：1月29日(土) 430回目：2月1日(日) 431回目：2月4日(水) 432回目：2月7日(土) 433回目：2月10日(日) 434回目：2月13日(水) 435回目：2月16日(土) 436回目：2月19日(日) 437回目：2月22日(水) 438回目：2月25日(土) 439回目：2月28日(日) 440回目：3月3日(水) 441回目：3月6日(土) 442回目：3月9日(日) 443回目：3月12日(水) 444回目：3月15日(土) 445回目：3月18日(日) 446回目：3月21日(水) 447回目：3月24日(土) 448回目：3月27日(日) 449回目：3月30日(水) 450回目：4月1日(土) 451回目：4月4日(日) 452回目：4月7日(水) 453回目：4月10日(土) 454回目：4月13日(日) 455回目：4月16日(水) 456回目：4月19日(土) 457回目：4月22日(日) 458回目：4月25日(水) 459回目：4月28日(土) 460回目：5月1日(日) 461回目：5月4日(水) 462回目：5月7日(土) 463回目：5月10日(日) 464回目：5月13日(水) 465回目：5月16日(土) 466回目：5月19日(日) 467回目：5月22日(水) 468回目：5月25日(土) 469回目：5月28日(日) 470回目：5月31日(水) 471回目：6月3日(土) 472回目：6月6日(日) 473回目：6月9日(水) 474回目：6月12日(土) 475回目：6月15日(日) 476回目：6月18日(水) 477回目：6月21日(土) 478回目：6月24日(日) 479回目：6月27日(水) 480回目：6月30日(土) 481回目：7月3日(日) 482回目：7月6日(水) 483回目：7月9日(土) 484回目：7月12日(日) 485回目：7月15日(水) 486回目：7月18日(土) 487回目：7月21日(日) 488回目：7月24日(水) 489回目：7月27日(土) 490回目：7月30日(日) 491回目：8月2日(水) 492回目：8月5日(土) 493回目：8月8日(日) 494回目：8月11日(水) 495回目：8月14日(土) 496回目：8月17日(日) 497回目：8月20日(水) 498回目：8月23日(土) 499回目：8月26日(日) 500回目：8月29日(水) 501回目：9月1日(土) 502回目：9月4日(日) 503回目：9月7日(水) 504回目：9月10日(土) 505回目：9月13日(日) 506回目：9月16日(水) 507回目：9月19日(土) 508回目：9月22日(日) 509回目：9月25日(水) 510回目：9月28日(土) 511回目：10月1日(日) 512回目：10月4日(水) 513回目：10月7日(土) 514回目：10月10日(日) 515回目：10月13日(水) 516回目：10月16日(土) 517回目：10月19日(日) 518回目：10月22日(水) 519回目：10月25日(土) 520回目：10月28日(日) 521回目：10月31日(水) 522回目：11月3日(土) 523回目：11月6日(日) 524回目：11月9日(水) 525回目：11月12日(土) 526回目：11月15日(日) 527回目：11月18日(水) 528回目：11月21日(土) 529回目：11月24日(日) 530回目：11月27日(水) 531回目：11月30日(土) 532回目：12月3日(日) 533回目：12月6日(水) 534回目：12月9日(土) 535回目：12月12日(日) 536回目：12月15日(水) 537回目：12月18日(土) 538回目：12月21日(日) 539回目：12月24日(水) 540回目：12月27日(土) 541回目：12月30日(日) 542回目：1月2日(水) 543回目：1月5日(土) 544回目：1月8日(日) 545回目：1月11日(水) 546回目：1月14日(土) 547回目：1月17日(日) 548回目：1月20日(水) 549回目：1月23日(土) 550回目：1月26日(日) 551回目：1月29日(水) 552回目：2月1日(土) 553回目：2月4日(日) 554回目：2月7日(水) 555回目：2月10日(土) 556回目：2月13日(日) 557回目：2月16日(水) 558回目：2月19日(土) 559回目：2月22日(日) 560回目：2月25日(水) 561回目：2月28日(土) 562回目：3月3日(日) 563回目：3月6日(水) 564回目：3月9日(土) 565回目：3月12日(日) 566回目：3月15日(水) 567回目：3月18日(土) 568回目：3月21日(日) 569回目：3月24日(水) 570回目：3月27日(土) 571回目：3月30日(日) 572回目：4月1日(水) 573回目：4月4日(土) 574回目：4月7日(日) 575回目：4月10日(水) 576回目：4月13日(土) 577回目：4月16日(日) 578回目：4月19日(水) 579回目：4月22日(土) 580回目：4月25日(日) 581回目：4月28日(水) 582回目：5月1日(土) 583回目：5月4日(日) 584回目：5月7日(水) 585回目：5月10日(土) 586回目：5月13日(日) 587回目：5月16日(水) 588回目：5月19日(土) 589回目：5月22日(日) 590回目：5月25日(水) 591回目：5月28日(土) 592回目：5月31日(日) 593回目：6月3日(水) 594回目：6月6日(土) 595回目：6月9日(日) 596回目：6月12日(水) 597回目：6月15日(土) 598回目：6月18日(日) 599回目：6月21日(水) 600回目：6月24日(土) 601回目：6月27日(日) 602回目：6月30日(水) 603回目：7月3日(土) 604回目：7月6日(日) 605回目：7月9日(水) 606回目：7月12日(土) 607回目：7月15日(日) 608回目：7月18日(水) 609回目：7月21日(土) 610回目：7月24日(日) 611回目：7月27日(水) 612回目：7月30日(土) 613回目：8月2日(日) 614回目：8月5日(水) 615回目：8月8日(土) 616回目：8月11日(日) 617回目：8月14日(水) 618回目：8月17日(土) 619回目：8月20日(日) 620回目：8月23日(水) 621回目：8月26日(土) 622回目：8月29日(日) 623回目：9月1日(水) 624回目：9月4日(土) 625回目：9月7日(日) 626回目：9月10日(水) 627回目：9月13日(土) 628回目：9月16日(日) 629回目：9月19日(水) 630回目：9月22日(土) 631回目：9月25日(日) 632回目：9月28日(水) 633回目：10月1日(土) 634回目：10月4日(日) 635回目：10月7日(水) 636回目：10月10日(土) 637回目：10月13日(日) 638回目：10月16日(水) 639回目：10月19日(土) 640回目：10月22日(日) 641回目：10月25日(水) 642回目：10月28日(土) 643回目：10月31日(日) 644回目：11月3日(水) 645回目：11月6日(土) 646回目：11月9日(日) 647回目：11月12日(水) 648回目：11月15日(土) 649回目：11月18日(日) 650回目：11月21日(水) 651回目：11月24日(土) 652回目：11月27日(日) 653回目：11月30日(水) 654回目：12月3日(土) 655回目：12月6日(日) 656回目：12月9日(水) 657回目：12月12日(土) 658回目：12月15日(日) 659回目：12月18日(水) 660回目：12月21日(土) 661回目：12月24日(日) 662回目：12月27日(水) 663回目：12月30日(土) 664回目：1月2日(日) 665回目：1月5日(水) 666回目：1月8日(土) 667回目：1月11日(日) 668回目：1月14日(水) 669回目：1月17日(土) 670回目：1月20日(日) 671回目：1月23日(水) 672回目：1月26日(土) 673回目：1月29日(日) 674回目：2月1日(水) 675回目：2月4日(土) 676回目：2月7日(日) 677回目：2月10日(水) 678回目：2月13日(土) 679回目：2月16日(日) 680回目：2月19日(水) 681回目：2月22日(土) 682回目：2月25日(日) 683回目：2月28日(水) 684回目：3月3日(土) 685回目：3月6日(日) 686回目：3月9日(水) 687回目：3月12日(土) 688回目：3月15日(日) 689回目：3月18日(水) 690回目：3月21日(土) 691回目：3月24日(日) 692回目：3月27日(水) 693回目：3月30日(土) 694回目：4月1日(日) 695回目：4月4日(水) 696回目：4月7日(土) 697回目：4月10日(日) 698回目：4月13日(水) 699回目：4月16日(土) 700回目：4月19日(日) 701回目：4月22日(水) 702回目：4月25日(土) 703回目：4月28日(日) 704回目：5月1日(水) 705回目：5月4日(土) 706回目：5月7日(日) 707回目：5月10日(水) 708回目：5月13日(土) 709回目：5月16日(日) 710回目：5月19日(水) 711回目：5月22日(土) 712回目：5月25日(日) 713回目：5月28日(水) 714回目：5月31日(土) 715回目：6月3日(日) 716回目：6月6日(水) 717回目：6月9日(土) 718回目：6月12日(日) 719回目：6月15日(水) 720回目：6月18日(土) 721回目：6月21日(日) 722回目：6月24日(水) 723回目：6月27日(土) 724回目：6月30日(日) 725回目：7月3日(水) 726回目：7月6日(土) 727回目：7月9日(日) 728回目：7月12日(水) 729回目：7月15日(土) 730回目：7月18日(日) 731回目：7月21日(水) 732回目：7月24日(土) 733回目：7月27日(日) 734回目：7月30日(水) 735回目：8月2日(土) 736回目：8月5日(日) 737回目：8月8日(水) 738回目：8月11日(土) 739回目：8月14日(日) 740回目：8月17日(水) 741回目：8月20日(土) 742回目：8月23日(日) 743回目：8月26日(水) 744回目：8月29日(土) 745回目：9月1日(日) 746回目：9月4日(水) 747回目：9月7日(土) 748回目：9月10日(日) 749回目：9月13日(水) 750回目：9月16日(土) 751回目：9月19日(日) 752回目：9月22日(水) 753回目：9月25日(土) 754回目：9月28日(日) 755回目：10月1日(水) 756回目：10月4日(土) 757回目：10月7日(日) 758回目：10月10日(水) 759回目：10月13日(土) 760回目：10月16日(日) 761回目：10月19日(水) 762回目：10月22日(土) 763回目：10月25日(日) 764回目：10月28日(水) 765回目：10月31日(土) 766回目：11月3日(日) 767回目：11月6日(水) 768回目：11月9日(土) 769回目：11月12日(日) 770回目：11月15日(水) 771回目：11月18日(土) 772回目：11月21日(日) 773回目：11月24日(水) 774回目：11月27日(土) 775回目：11月30日(日) 776回目：12月3日(水) 777回目：12月6日(土) 778回目：12月9日(日) 779回目：12月12日(水) 780回目：12月15日(土) 781回目：12月18日(日) 782回目：12月21日(水) 783回目：12月24日(土) 784回目：12月27日(日) 785回目：12月30日(水) 786回目：1月2日(土) 787回目：1月5日(日) 788回目：1月8日(水) 789回目：1月11日(土) 790回目：1月14日(日) 791回目：1月17日(水) 792回目：1月20日(土) 793回目：1月23日(日) 794回目：1月26日(水) 795回目：1月29日(土) 796回目：2月1日(日) 797回目：2月4日(水) 798回目：2月7日(土) 799回目：2月10日(日) 800回目：2月13日(水) 801回目：2月16日(土) 802回目：2月19日(日) 803回目：2月22日(水) 804回目：2月25日(土) 805回目：2月28日(日) 806回目：3月3日(水) 807回目：3月6日(土) 808回目：3月9日(日) 809回目：3月12日(水) 810回目：3月15日(土) 811回目：3月18日(日) 812回目：3月21日(水) 813回目：3月24日(土) 814回目：3月27日(日) 815回目：3月30日(水) 816回目：4月1日(土) 817回目：4月4日(日) 818回目：4月7日(水) 819回目：4月10日(土) 820回目：4月13日(日) 821回目：4月16日(水) 822回目：4月19日(土) 823回目：4月22日(日) 824回目：4月25日(水) 825回目：4月28日(土) 826回目：5月1日(日) 827回目：5月4日(水) 828回目：5月7日(土) 829回目：5月10日(日) 830回目：5月13日(水) 831回目：5月16日(土) 832回目：5月19日(日) 833回目：5月22日(水) 834回目：5月25日(土) 835回目：5月28日(日) 836回目：5月31日(水) 837回目：6月3日(土) 838回目：6月6日(日) 839回目：6月9日(水) 840回目：6月12日(土) 841回目：6月15日(日) 842回目：6月18日(水) 843回目：6月21日(土) 844回目：6月24日(日) 845回目：6月27日(水) 846回目：6月30日(土) 847回目：7月3日(日) 848回目：7月6日(水) 849回目

健康カレンダー 7月の予定	対象・内容	保健所・保健相談所別の開催日時					申込方法・費用等
		足立保健所 ☎3855-4151	千住保健所 ☎3888-4277	江北保健相談所 ☎3896-4004	東和保健相談所 ☎3606-4171	中央本町保健相談所 ☎3880-5351	
保健相談	成人のための保健相談	7・21日	12・26日	6日	13・27日	1・15日	受付は午前9時～10時30分。予約の必要はありません。検査は有料
事業所保健相談	区内の小規模企業に勤める方たちの健診	14・28日	5・19日	13・27日	6日	8・22日	事業所単位で予約してください。検査は有料
心の保健相談	不眠、いらいらなど心の悩みでお困りの方の相談(専門医の相談)	6・13日 午後 午前	2日 午後	6日 午前	23日 午後	15日 午後	電話予約・無料
アルコール相談	お酒をやめたい方や、お酒をやめさせたい方のグループ相談	27日 午後	8日 午後	保健相談所では個別相談のみ行っています			
痴ほう相談	高齢者の痴ほうについて、専門医による相談	28日 午後	22日 午後	21日 午前	16日 午後	1日 午後	
食生活相談	生活習慣病予防のための食生活相談	2・16・23日 午後	14・28日 午後	13日 午前	6・19日 午前	6・27日 午後	
母親学級	未来のママ・パパの出産準備と仲間づくり	2・9・16・23日 午後	2・9・16・23日 午後	9・16・23日 午後	2・9・16・23日 午後	1・8・15・22日 午後	
子どもの歯科相談	3歳6カ月までの乳幼児の歯科健診と相談	13・27日 午後	2・23日 午後	7・21日 午後	2・16・23日 午後	6・13日 午後	
子育てと栄養相談	育児なんでも相談 赤ちゃんの身長・体重も測れます	27日、※23日(お休みのみ) 受付・午後1時～2時	受付・午後1時30分～2時30分	受付・午前9時30分～10時30分	受付・午前9時～10時30分	受付・午後1時～2時	予約の必要はありません ※足立保健所は相談と計測を別々にしています
エイズ相談と検査	エイズ相談 抗体検査 ※匿名で受診できます	随時	随時	保健相談所ではエイズ相談のみ行っています 受け付けは随時行っています			無料 (ただし、一部有料の場合があります)

7月の献血

皆様のご協力をお待ちしております

日程	場所	時間	間
5日(月)	中川小学校 (大谷田3-17-20)		
8日(木)	王子信用金庫 西新井支店 (西新井5-2-6)	午前10時～11時30分	
12日(月)	足立トラックターミナル管理棟前 (入谷6-1-1)	午後0時30分～3時30分	
14日(水)	洲江小学校 (西保木間1-10-3)	の2回	
29日(木)	コモティ イイダ 鹿浜店 (鹿浜7-2)		

問先=東京都東赤十字血液センター
☎5682-2801
区・保健予防係 ☎3880-5111(代)

高脂血症予防教室

「しなやか血管」からの血液で若さをキープ(2日制) 日時7月5日(月)・7日(水) 午後1時30分～3時30分

内容: 高脂血症について(医師) / 高脂血症改善のた

「しなやか血管」からの血液で若さをキープ(2日制) 日時7月5日(月)・7日(水) 午後1時30分～3時30分

内容: 高脂血症について(医師) / 高脂血症改善のた

表3 高齢者就業相談

場所	日時
勤労福祉サービスセンター「ゆづり」(綾瀬アルミ工内)	第2火曜日 午前10時～午後3時
老人会館(足立清掃工場となり)	第3火曜日 ※ただし、7月は21日(休) 午前10時～午後3時
西新井区民ギャラリー(西新井駅東口サティ4階)	第3木曜日 午前10時～午後4時

高齢者の就業出張相談

豊富な知識と経験を持ち、健康で働く意欲のある高齢者の皆さんへの就業について、シルバークリエーターでは出張相談を行っています。 ※西新井区民ギャラリーにおいて、都・日暮里高齢者就業相談所も相談を受けています

日程: 表3 申込は当日直接会場へ 問先=シルバークリエーター ☎(3880)2561

日時: 検査: 7月19日(月) 午前9時30分～10時 結果: 8月3日(火) 午前9時45分～10時 対象: 18歳以上39歳の女性 内容: 骨密度・体脂肪・血圧測定・尿・血液検査(コレステロール・中性脂肪・貧血等) 定員: 30人(抽選)

費用: 無料 申込(往復)分だけ住所、氏名、年齢、電話番号、「女性のための健康づくり」と明記 期限: 7月5日必着 申開先: 千住保健所 〒120-0036千住仲町2-4 ☎(3888)4277

住区健康フェスティバル

明るく元気で心豊かに過ごすことは、私たちみんなの願いです。住区健康フェスティバルでは、パネル展示や計測、健康相談、検査を行います。この機会に、自分の健康状態を知り、生活環境を見直してみませんか。 日程等

女性の健康づくり

「成人病と骨粗しょう症の予防」

日時: 検査: 7月19日(月) 午前9時30分～10時 結果: 8月3日(火) 午前9時45分～10時 対象: 18歳以上39歳の女性 内容: 骨密度・体脂肪・血圧測定・尿・血液検査(コレステロール・中性脂肪・貧血等) 定員: 30人(抽選)

費用: 無料 申込(往復)分だけ住所、氏名、年齢、電話番号、「女性のための健康づくり」と明記 期限: 7月5日必着 申開先: 千住保健所 〒120-0036千住仲町2-4 ☎(3888)4277

がん検診と成人健康診査(無料)

申込=ハガキに郵便番号、住所、氏名(フリガナ)、生年月日、年齢、性別、電話番号、希望検診名を明記し、それぞれの申し込み先へ。後日、受診票と案内を送付します ※消化器がん検診は検診日、受診場所も第3希望までを明記

女性がん検診と成人健康診査 問先=保健予防係 ☎3880-5111(代)

今年初めて受診希望の方は、申し込みをしてください。10年度に受診された方は、誕生日に受診票を郵送しますので、新たに申し込みは不要です。

過去1年以内に、区および勤務先などで同種の検診を受けた方は除きます。

◆女性がん検診 対象=30歳以上の女性区民 内容=乳がん検診と子宮がん検診

◆成人健康診査 対象=40歳以上64歳以下(11年4月1日から12年3月31日までに65歳となる方を含む)の区民 内容=血液、尿、必要に応じて心電図の検査などで、心臓、肝臓、じん臓の病気が糖尿病、高血圧、高脂血症などを調べます

いずれも 申先=保健予防係 〒120-8510 中央本町1-17-1

表4 住区健康フェスティバル 7月の日程

日程	受付時間	会場	問先
2日(日)	午後1時～3時	梅田住区センター ☎3848-3421	中央本町保健相談所 ☎3880-5351
4日(月)	午後1時～3時	伊興住区センター ☎3855-2707	足立保健所 ☎3855-4151
8日(木)	午後1時～3時	梅島住区センター ☎3849-6374	中央本町保健相談所 ☎3880-5351
9日(金)	午後1時～3時	栗島住区センター ☎3848-3471	中央本町保健相談所 ☎3880-5351
11日(日)	午後1時30分～3時	善人住区センター ☎3857-0881	足立保健所 ☎3855-4151
14日(水)	午前10時～11時30分	鹿浜住区センター ☎3857-6550	江北保健相談所 ☎3896-4004
23日(金)	午後1時30分～3時	平野住区センター ☎3884-7765	足立保健所 ☎3855-4151
24日(土)	午後1時～3時	青井住区センター ☎3852-3750	中央本町保健相談所 ☎3880-5351

消化器がん検診

問先=足立保健所診療放射線科 ☎3855-4156(直通)

胃がん検診に従来のX線撮影に加え、血液(血清ペプシノゲン法)による検査が始まりました。採血量が少量ですみ、妊娠中もしくは妊娠の可能性がある方、バリウムの服用が苦手な方でも気軽に受診できます。

日程=下表 対象=35歳以上の区民 ※胃を切除した方、胃の病気で治療中の方は除く 内容=①X線撮影による胃がん検診と検便による大腸がん検診 ②血液検査(血清ペプシノゲン法)による胃がん検診と検便による大腸がん検診 ※いずれも一方の申し込み、妊娠中の方は②のみ可 期限=受診希望月の前月15日消印有効。受診票の送付は前月末日(8月を希望する場合、7月15日消印有効。受診票の送付は7月末日) 申先=足立保健所診療放射線科 〒121-0822 西竹の塚2-12-8 ※申し込み多数の場合受診日が遅くなったり、受診場所が他の保健所となる場合があります(②血清検査は中央本町保健相談所が、比較的早く受診できます)

①X線撮影+検便

受診場所	定員	8月	9月	10月
足立保健所(火曜日)	50人	—	7,28	12,26
中央本町保健相談所(月曜日)	50人	—	6,13	4,25
江北保健相談所(金曜日)	50人	—	24	15
千住保健所(木曜日)	50人	—	16	21
東和保健相談所(水曜日)	50人	—	8	13

②血液検査+検便

受診場所	定員	8月	9月	10月
足立保健所(火曜日)	70人	3,31	21	19
中央本町保健相談所(月曜日)	70人, 木曜20人	2	9,20	14,18
江北保健相談所(火曜日)	20人	27(金曜)	14	12
千住保健所(月曜日)	20人	2	6	4
東和保健相談所(火曜日)	20人	25(水曜)	7	5

表5 国保「海の家・山の家」施設一覧表

施設名	区分	部屋数(1室定員)	使用料(1室)	食料(1食定食)	交通
海の家	湯河原みき	6畳×3室(4) 10畳×1室(6)	(国保)	3,600円 小学生以上	東武湯河原駅 徒歩15分
	岩井もとえもん	6畳×3室(4) 8畳×1室(5) 10畳×1室(6)	2,500円	3,200円 小学生以上	内房線岩井駅 徒歩8分
	九十九里・白里三善	6畳×1室(4) 8畳×2室(5)	2,800円	3,200円 小学生以上	外房線大網駅 徒歩5分
	三浦半島水戸川マインズ三浦	2LDK×2室(5)	2,800円	3,000円	大入 5,200円 3歳～12歳 3,200円 徒歩5分
山の家	奥多摩山崎山荘	7.5畳×2室(5) 9畳×1室(4) (洋室)	2,500円	3,000円	青森線/奥多摩線 徒歩5分
	那須高原まつばつくり	1棟 6畳+4.5畳DK/バス・トイレ付	11,000円	13,000円	食料自由(自炊可)
	伊香保いかほ秀水旅館	10畳+4.5畳×1室(7) 14畳×1室(7) 12畳×1室(6)	2,800円	3,000円	大入 5,000円 4歳～小学生 3,500円 1歳～3歳(食料・寝具なし) 1,500円
	越後中里エリガリアアパ 越後中里	2LDK×1室(6)			大入 4,700円 小学生 3,300円 3歳～5歳 2,400円 徒歩10分

国保「海の家・山の家」

国保では、今年も「海の家・山の家」を開設します。抽選受付は、7月24日(月)8時22分開始です。7月24日(月)8時22分開始です。7月24日(月)8時22分開始です。

加入者は6月30日、加入者以外の区内在住者は7月5日から受付付けられます。7月5日から受付付けられます。7月5日から受付付けられます。

問先=国民健康保険課係 ☎(3880)4277

催し物ガイド

第21回 足立の花火大会

日時 7月29日(水)、午後7時15分～午後8時45分 打上開始7時30分 ※荒天の場合は30日に順延(場所) 荒川河川敷 千住新橋(新井橋欄)

▽プレジャーボートでの観覧は、至急お申し込みください。

また、お申し込みがない限りは、至急お申し込みください。

過去に、プレジャーボートによる沈没事故や衝突による乗員の転落事故が起きた。警察からの

青年ボランティア

ワークキャンプ参加者募集

群馬県榛名町の老人ホームで、1週間の宿泊ボランティア体験を実施します。日時 8月21日～26日(事前・事後研修あり) 場所 榛名町「新会」の老人ホーム 対象 高校生以上の10代・20代

●消費者講座受講生募集
「消費者契約法ってなに?」
消費者の利益を確保し、消費生活の安定を目的とする「消費者契約法(仮称)」について、一緒に考えてみませんか。日時 7月14日(水)、午前10時～正午 講師 千葉葉藤氏(弁護士) 定員 45人(先着順)

消費者センターの催し

●暮らしのスキル公開講座
「化学汚染時代を生き抜くか」
抗菌・防カビ加工やワックス樹脂加工などがほどこされている日用品、プラスチックで作られた食器や容器。暮らしの中にあふれる様々な化学物質は、人体や環境に

ちびっこプール・ジャブジャブ池 オープン

期間 = 7月1日～8月31日、午前10時～午後4時(一部期間の異なる施設があります)

問先 = 水と緑の公社 ☎3838-8126

施設名	所在地
下の公園	綾瀬7-5-2
東和親水公園	東和4-6-18
大谷田南公園	川4-42-1
花畑公園	畑4-40-1
五反野親水緑道	綾瀬2-1
葛西用水親水水路(大水車)	和2-48
東綾瀬せせらぎ水路	綾瀬6-24
下河原公園	綾瀬1-11-12
六木中央公園	木3-34-1
井畑北公園	原1-15-8
新西新井公園	新井5-17-1
竹の塚第三公園	竹の塚4-7-1
竹の塚第五公園	竹の塚6-3-4
見沼代親水公園	新井2-3
藤木西公園	西新井4-35-1
稲田亀田公園	田8-13-1
尾竹橋公園	千住桜木2-16-1
南宮城公園	城1-27-5
千住公園	千住大川町35-1
千住旭公園	千住旭町30-1

※表以外の公園の水施設や親水水路では、水の中に入ったり、飲んだりしないでください

6・7面で問い合わせ先の電話番号がないものは区役所代表へ ☎(38800)5111代

凡例 申込:申し込み方法 期限:申し込み期限
場・申・問先:場所・申し込み先・問い合わせ先

足立清掃工場 個人見学会

日時 7月10日(日)、午後1時30分～3時 対象 区内在住、在勤の方 定員 40人(抽選) 費用 無料 申込 電話 場・申 込 込 8月10日(日) 53885

あだち区民環境フェア'99

日時 7月3日(日) 10時～17時 会場 千住旭町30-1 内容 環境問題に関する展示・体験コーナーあり

綾瀬川みんなで水質調査

日時 7月23日(金)、午前8時～午後3時 対象 区内在住、在勤の方(小学生以下は保護者同伴) 定員 40人(先着順) 費用 無料 申込 電話 申・問先 環境課 ☎(38800)5375

琴と尺八の夕べ

日時 7月10日(日)、午後6時 場所 エル・フィア 費用 無料 問先 足立区民協 田村 ☎(38800)7540

郷土博物館の催し

●無料公開日(第2土曜日)の映画会
日時 7月10日(日) 午前11時 場所 郷土博物館 内容 薩摩藩(複製)90分:年中行事に結びついた琵琶。目の見えない僧侶の一年の営みに克明に迫る映画 申込 当日直接会場へ

ちびっこ野菜収穫オリエンテーリング

日時 7月24日(日) 午前9時30分(雨天決行) 場所 倉水川神社内(倉水5-21) 対象 区内在住の小学生とその親(抽選) 内容 親子でクイズしながら農家の畑を回りジャガイモ、枝豆、小松菜などの野菜を収穫 ※弁当、水筒、軍手、レジャーシートなどを持参 費用 1人100円

第31回 足立区農産物共進会

日時 7月3日(日) 展示:正午～午後2時/販売:午後1時～先売まで 場所 区役所1階ホールほか 内容 区内農家が栽培した野菜、花などの農産物を展示/小松菜、枝豆、ワケネギ、切り花など 区特産物等の低廉販売 問先 農産課 ☎(38800)8230

フリーマーケット

フリーマーケットに関する情報はサイクル推進課へ

●7月4日(日) ①東葉原団地の諏訪木西公園 ②いずれも午前10時～午後3時 ※雨天は中止 100区画/出店料0～2千円/電話 大島 ☎(38800)8230

●7月11日(日) 諏訪木西公園 午前10時～午後3時 ※雨天の場合 7月18日/100区画/出店料千円/電話/金子 ☎(370)8086

●7月11日(日) 都立舎人公園 午前9時～午後3時 ※雨天の場合

掲示板

●日曜柔道整復術師
足立区柔道整復師会では、日曜日に持ち回りで柔道整復術をしております。実施場所等々についてはお問い合わせください。問先 足立区柔道整復師会 ☎(385)8088

●ホムムヘルパ養成講習(2級) 課程・昼間コース 受講生募集 日程 7月5日～8月30日(全22日) 午前9時30分 対象 都区内でホームヘルパーとして働くことを希望する方で全日程受講できる方 定員 50人 費用 8万円 期限 6月30日 申込 所定の申込書を郵送または持参 申・問先 医療法人社団福寿会 ☎(121)0816 梅崎 1-9-15 ☎(568)5007

●公開講座「さおり織り」 日時 7月20日(日) 午後1時～4時 定員 20人 費用 1千500円(材料費) 申込 往復ハガキに住所、氏名、年齢、性別、電話番号を明記 申込期間 7月1日～6日 場・申・問先 都立足立金融公庫千住支店 ☎(388)6175

●あけほのまつり 日時 7月4日(日)、午前10時～午後2時 内容 ハザ、模擬店、キッズコーナー、抽選会ほか 場・問先 あけほの学園 ☎(3848)1190

●恩給・共済・厚生年金などを担保とした融資 融資金額 20万円以内 利率 年1.6%(6月1日現在) 使途 住宅・教育などの消費資金や事業資金 ※申し込みなどについてはお問い合わせください 問先 国民金融公庫千住支店 ☎(388)6175

申込方法が「往復ハガキの場合」は、住所、氏名、電話番号を明記しそれぞれの代表者まで

7月18日(日)70区画/出店料2千円/電話/高橋 ☎(3840)2190

●7月11日(日) 北千住イベント広場 午前10時～午後3時 ※雨天中止/70区画/出店料千円/電話/斎藤 ☎(3628)0492

●8月1日(日) 北千住イベント広場 午前10時～午後2時30分 ※雨天中止/60区画/出店料千円/往復ハガキ 7月14日必着/〒120-0000 大谷田団地内郵便局 留 小山 ☎(70)6087 8964

あだちまつり A Festa 99
ちびっこ野菜収穫オリエンテーリング
10月9日10日
協賛企業募集中

問先 足立区民まつり委員会事務局
【地域振興課育成係 ☎3880-5111代】
会場 荒川河川敷「虹の広場」
北千住イベント広場(旧区庁舎跡)

いろいろの情報

特別区民税・都民税の

休日納税相談

平日区役所へ来ていただき、休日のために休日納付相談を行います。日時：7月17日(日)、午前9時～午後4時 場所：問先「納税課(区役所中央館1階)」

納税は 6月30日までに 11年特別区民税・都民税第1期分の納期限は、6月30日です。早めにお近くの銀行、郵便局などの金融機関および区役所、区民事務所の窓口で納めてください。

納税は

高額の療養費に該当した世帯には、診療月から3ヵ月後に申請書を郵送します。申請書が届きましたら国保課に申請してください(郵送も可)。申・問先「国民健康保険課」

住居表示を

実施します

区は、昭和39年から「住居表示に関する法律」に基づき、住居表示の整備を進めてきました。今回は、区内全域で7月3日から実施します。実施に伴う各種手続きはすでに各戸に配付済みの「住居表示変更手続「一覧表」」を参考にしてください。住所変更手続きに必要な住居表示変更証明書は、実施日以降、満16歳以上の方に2通ずつ配付します。その後更に変更証明書が必要になった方は、実施日以降、満16歳以上の方に2通ずつ配付します。その後更に変更証明書が必要になった方は、実施日以降、満16歳以上の方に2通ずつ配付します。その後更に変更証明書が必要になった方は、実施日以降、満16歳以上の方に2通ずつ配付します。

高額療養費の支給

高額療養費とは、同じ人が同じ月に同じ病院等で治療を受け、支払った診療費が一定の金額(自己負担限度額)を超えたときに、申請により超えた金額が国保から戻ります。高額の療養費に該当した世帯には、診療月から3ヵ月後に申請書を郵送します。申請書が届きましたら国保課に申請してください(郵送も可)。申・問先「国民健康保険課」

7月の国民年金の相談と説明会

国民年金の手続きや、保険料の納付についてご相談に応じます。

日時	場所	備考
7月(水) 午前10時～午後3時30分	国民年金課前	国立社会保険事務所 の年金担当も参加 問先＝推進係 ☎3880-5111(代)
21日(水) 説明会は午前10時～午後2時からの2回(受け付けは開始30分前から)	区役所 庁舎ホール	対象＝昭和14年8月2日～9月4日生まれ (対象者には別途通知) 問先＝適用係 ☎3880-5111(代)

先「住居表示担当」

都市計画の原案を

縦覧します

内容について関係のある方は都知事に対し意見書を出すことができます。

▽住大川端地区再開発地区計画の変更：区域「住居屋敷町および千住曙町の各区内」縦覧期間：7月9日～20日 意見書提出期間：7月9日～30日 都市計画局都市計画課 ※今回の変更は、先の鳥居法および建築基準法の改正に伴うもので、実質的な内容の変更はありません

縦覧場所：問先「都市計画課」

地区計画および

都市計画公園の

変更案説明会

地区計画 変更案説明会

地区計画 変更案説明会

地区計画 変更案説明会

地区計画 変更案説明会

地区計画 変更案説明会

地区計画 変更案説明会

地区計画 変更案説明会

地区計画 変更案説明会

地区計画 変更案説明会

地区計画 変更案説明会

地区計画 変更案説明会



表1 水洗化可能地域

町名	全部告示区域	供用開始日
江北七丁目	17	5/28
中央本町一丁目	13	6/4
花畑八丁目	9	6/11
保木間二丁目	12	
保木間三丁目	19、20、22、32、35	6/16

表3 地域振興券対象者

要件	交付額
①満15歳以下の方(昭和58年1月2日以降に生まれた方)がいる世帯の世帯主	児童1人につき2万円
②老齢福祉年金の受給者等 (1)次のいずれかの年金または手当を受給している方 ・老齢福祉年金・障害基礎年金等*・遺族基礎年金等* ・児童扶養手当・特別児童扶養手当・特別障害者手当 ・原爆被爆者諸手当 *ただし、*の受給者のうち一部の方は受給者および扶養者の個人住民税(所得割・均等割の両方とも)が非課税の場合に限り ③生活保護の被保護者、社会福祉施設に措置入所されている方	1人2万円
③65歳以上(昭和9年1月1日以前に生まれた方)で住民税(所得割のみ)が非課税であり、かつ常時介護を必要とする寝たきりの方 *ただし、本人が扶養されている場合は、扶養者も個人住民税(所得割のみ)が非課税の場合に限り	
④65歳以上で住民税(所得割・均等割の両方とも)が非課税の方 *ただし、本人が扶養されている場合は、扶養者も個人住民税(所得割・均等割の両方とも)が非課税の場合に限り	

地域振興券の

交付申請は

お済みですか
地域振興券の受給対象者(平成11年1月1日現在、表3に該当する方)で、1月2日以降に足立区に転入され、以前お住まいの市区町村で地域振興券の交付を受けていない方は、申請書を取り寄せてください。問先「地域振興券相談センター」(3880)5354(直通)

区議会第2回定例会

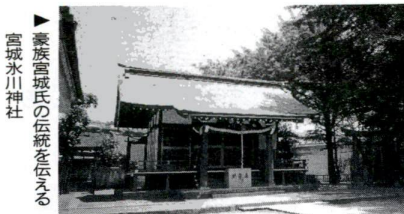
区議会第2回定例会が表2のとおり開会されます。本会議および委員会は公開しています。なお、傍聴席に制限がありますので、事前にお問い合わせください。傍聴受付＝本会議・開会30分前/各委員会・開会1時間前 問先＝区議会事務局

表2 第2回定例会日程

月日	時	開	議	名
6/30	午後1時			本会議
7/1	午後1時			本会議
2	午後1時			本会議
5	午前10時			総務委員会
6	午前10時			区民委員会
8	午後1時30分			厚生委員会
9	午前10時			建設委員会
9	午前10時			都市環境委員会
12	午後1時30分			文教委員会
13	午前10時			議会運営委員会
	午後1時			本会議

ひろば

- ★区民の皆さんが主催する事業です。掲載内容は責任は当事者間で、催し物
- ★足立区華道連合会創立50周年記念いけばな展 6月26日(日) 午前10時30分～午後8時・27日(月) 午前10時30分～午後8時 北千住ルミネ7階/無料/小倉 ☎(3884)1885
- ★就職のための作文講座 6月30日(水) 7月14日(水) 午後6時～8時/綾瀬ブルミエ/大学3・4年生/高校生可/先着40人/無料/坂口 ☎(3880)9720
- ★足立区トライアスロン連合「アスロン大会」 8月1日(日) 午前9時30分～午後3時/本木東小学校プール/荒川河川敷/高校生以上/参加費3千円/かわしへお問い合わせ/小林 ☎(3880)2935
- ★第21回でこいサクルパザー 6月27日(日) 午前10時30分～午後2時/竹の塚塚元福祉館/中島 ☎(3884)2276
- ★水書画日本画同人展・作品募集 9月1日～6日/西新井区民ギャラリー/出展料・入場料など、くわしへお問い合わせ/岩上 ☎(3884)2381
- ★募集
- ★気功の会 3/3回水曜日、午後1時30分～3時30分/常東集会所/月額2千600円/2瓶 ☎(3880)5023
- ★アリアナ10(アロピクス・ストレッチ) 毎週金曜日、午前10時～正午/梅田センターほか/入会金千円/月額2千円/小沢 ☎(3880)8846
- ★ユアーズ(アロピクス) 毎週水曜日、午前10時～11時30分/伊興センターほか/入会金2千円/月額千円/二村 ☎(3880)4640
- ★おぼろ非行会 毎月第4土曜日、午後1時～4時/青年センターほか/月額千円/清水 ☎(3880)2604
- ★柔舞アソ健康ダンス倶楽部(クダンスほか) 毎月第2・第4火曜日、午後2時～3時30分/綾瀬ブルミエほか/入会金2千円/月額3千円/小倉 ☎(3884)9669
- ★東和国語スクール 毎月第1・第2・第3金曜日、午後1時～8時30分/東和センターほか/初心者/月額3千円/相澤 ☎(3880)6000
- ★ユニライフ(ヨガ) 毎週水曜日、午前10時～11時30分/伊興センターほか/入会金2千円/月額千円/二村 ☎(3880)4640
- ★花畑新体操クラブ 毎週金曜日、午後4時30分～6時/花畑センターほか/入会金500円/月額4千円/小学生女子/岡田 ☎(3880)7304
- ★足立水書画振興会 毎月第2・第4火曜日、午後1時～4時/生涯学習センター/入会金500円/月額2千円/障害者千円/横島 ☎(3880)2727
- ★竹友会(書道) 毎月第1・第3火曜日、午後6時30分～8時30分/竹の塚センターほか/月額2千500円/伊藤 ☎(3880)8000
- ★おぼろ非行会 毎月第4土曜日、午後1時～4時/青年センターほか/月額千円/清水 ☎(3880)2604
- ★柔舞アソ健康ダンス倶楽部(クダンスほか) 毎月第2・第4火曜日、午後2時～3時30分/綾瀬ブルミエほか/入会金2千円/月額3千円/小倉 ☎(3884)9669
- ★東和国語スクール 毎月第1・第2・第3金曜日、午後1時～8時30分/東和センターほか/初心者/月額3千円/相澤 ☎(3880)6000
- ★ユニライフ(ヨガ) 毎週水曜日、午前10時～11時30分/伊興センターほか/入会金2千円/月額千円/二村 ☎(3880)4640
- ★花畑新体操クラブ 毎週金曜日、午後4時30分～6時/花畑センターほか/入会金500円/月額4千円/小学生女子/岡田 ☎(3880)7304
- ★足立水書画振興会 毎月第2・第4火曜日、午後1時～4時/生涯学習センター/入会金500円/月額2千円/障害者千円/横島 ☎(3880)2727
- ★竹友会(書道) 毎月第1・第3火曜日、午後6時30分～8時30分/竹の塚センターほか/月額2千500円/伊藤 ☎(3880)8000
- ★おぼろ非行会 毎月第4土曜日、午後1時～4時/青年センターほか/月額千円/清水 ☎(3880)2604
- ★柔舞アソ健康ダンス倶楽部(クダンスほか) 毎月第2・第4火曜日、午後2時～3時30分/綾瀬ブルミエほか/入会金2千円/月額3千円/小倉 ☎(3884)9669
- ★東和国語スクール 毎月第1・第2・第3金曜日、午後1時～8時30分/東和センターほか/初心者/月額3千円/相澤 ☎(3880)6000
- ★ユニライフ(ヨガ) 毎週水曜日、午前10時～11時30分/伊興センターほか/入会金2千円/月額千円/二村 ☎(3880)4640



▲豪族宮城氏の伝統を伝える
宮城水川神社

第3回 宮城く戦国武家のゆかりの地

荒川と隅田川に挟まれた宮城の地は戦国時代の武家・宮城氏のゆかりの地と考えられています。この武家に関する古文書「豊島・宮城文書」が国立公文書館に伝わっていて(内閣文庫)区内の武家のなかで、もっとも動向を知ることができる家の一です。代表的な二つの話を紹介しましょう。

一つは所領の獲得です。永禄八年(1566年)頃に小田原の戦国大名北条氏に敵対した舎人氏

あだちの歴史の事典

あだち広報エクスプレス9月号
投稿募集 テーマ「私の楽しみ」

9月号のテーマは「私の楽しみ」です。忙しい中にも楽しむことは必ずあるものです。家事、育児、趣味、仕事などのほか何でも結構です。あなたの楽しみを教えてくださいませんか。選考のうえに掲載します。掲載された方には粗品を差し上げます。申込住所、氏名、年齢、職業、電話番号を明記し、御字程度にまとめて郵送またはファクスで 期限7月16日

申・問先「広報係」〒120-8601
0 中央本町1-17-1
☎ (3880) 5111 代
FAX (3880) 5610



このように戦国を生きた宮城氏は乱世を生き抜き、江戸幕府が開かれてからは徳川將軍家の旗本となり、この地から去っていきました。一方、先に舎人を追われた舎人氏も子孫が尾張徳川家の家臣となり生き延びるとともに、別の子孫が舎人に存続します。足立を舞台に繰り広げられた武家の盛衰の一幕です。

※このコラムについてご意見・ご感想がありましたら、郷土博物館まで
☎ (3880) 5600

の舎人城が落ちたあと、舎人の新領主として入ったのが北条氏に属した宮城氏でした。足立の土地で繰り広げられた争乱のエピソードです。(知行宛行状)

もう一つは軍勢の様子です。宮城氏にはますます戦時編成がわかる記録が残っています(元龜二年・1571年「看到書出」)。これによると当主を含めて騎馬武者が8、旗持ち4、弓兵1、鉄砲兵2、槍兵17、歩兵4の36人からなる軍勢をそろえていました。これらの兵力は先に獲得した舎人や田など宮城氏の支配地から編成されました。

あだちカレンダー 7月

☆印のついたものは、本紙に記事が掲載されています

1	木	あだち広報(エクスプレス)発行(各戸配布) 区議会本会議☆ 社会を明るくする運動駅頭広報活動【北千住、綾瀬、西新井、竹ノ塚各駅】☆ ちびっこプール・ジャブジャブ池オープン(～8月31日)☆
2	金	区議会本会議☆ 住区健康フェスティバル【梅田住区センター】☆ 花畑図書館臨時休館(～11日)☆
3	土	第31回足立区農産物共進会【区役所1階アトリウム】☆ あだち区民環境フェア'99(～4日)【ギャラクシティ】☆
4	日	住区健康フェスティバル【伊興住区センター】☆
5	月	区議会総務委員会☆ 生業資金受け付け(～16日)【福祉医療課貸付係】☆ 献血【中川小学校】☆
6	火	区議会区民委員会・厚生委員会☆
7	水	七夕 年金相談【国民年金課】☆ 聴覚障害者福祉相談【竹の塚障害福祉館】☆
8	木	区議会建設委員会☆ 肢体不自由者福祉相談【竹の塚障害福祉館】☆ 献血【王子信用金庫西新井支店(西新井5-2-6)】☆ 住区健康フェスティバル【梅島住区センター】☆
9	金	区議会都市環境委員会・文教委員会☆ 社会を明るくする運動「区民のつどい」【区役所庁舎ホール】☆ 75歳以上無料マッサージ【竹の塚障害福祉館】 住区健康フェスティバル【栗島住区センター】☆ 興本・鹿浜・やよい図書館臨時休館(～18日)
10	土	あだち広報発行(新聞折り込み) 無料公開日の映画会【郷土博物館】☆ 琴と尺八の夕べ【エル・ソフィア】☆ 宿泊施設9・10月分申し込み締め切り【文化・スポーツ公社各施設】☆
11	日	特別区民税・都民税の休日納税相談【納税課】☆ 住区健康フェスティバル【舎人住区センター】☆ 郷土芸能大会【ギャラクシティ】☆
12	月	区議会議会運営委員会☆ 献血【足立トラックターミナル管理棟前(入谷6-1-1)】☆
13	火	区議会本会議☆ 75歳以上無料マッサージ【シルバー人材センター千住支所】
14	水	聴覚障害者福祉相談【竹の塚障害福祉館】☆ 住区健康フェスティバル【鹿浜住区センター】☆ 献血【洲江小学校】☆

「あだち広報」は区民事務所や駅の広報スタンドにも置いてありますので、ご利用ください

小・中学生のいじめ相談

月曜日～金曜日(祝日を除く)、午前9時～午後4時30分
☎ 3880-5577 (学校教育指導室内)

15	木	
16	金	アトリウムコンサート【区役所1階ロビー】☆
17	土	
18	日	
19	月	
20	火	海の日 テニスコート・野球場・運動場9月分申し込み締め切り【文化・スポーツ公社各施設】
21	水	国民年金60歳説明会【区役所庁舎ホール】☆ 視覚・聴覚障害者福祉相談【竹の塚障害福祉館】☆
22	木	
23	金	75歳以上無料マッサージ【竹の塚障害福祉館】 住区健康フェスティバル【平野住区センター】☆
24	土	住区健康フェスティバル【青井住区センター】☆
25	日	あだち広報発行(各戸配布) 夏季区民教養講座【青年センター】☆
26	月	
27	火	75歳以上無料マッサージ【シルバー人材センター千住支所】 エイズキャンペーンライブコンサート【ギャラクシティ】
28	水	聴覚障害者福祉相談【竹の塚障害福祉館】☆
29	木	第21回足立の花火大会【荒川河川敷】☆ 献血【コモティイダ鹿浜店(鹿浜7-2)】☆
30	金	
31	土	

学びの情報を電話でキャッチ!

生涯学習情報ダイヤル ☎3605-7181 (生涯学習館)
午前10時～午後5時 ※生涯学習館の休館日を除く
あなたの探す講座やイベントを、区内情報を中心に、いつ、どこで開催されるかをご案内します