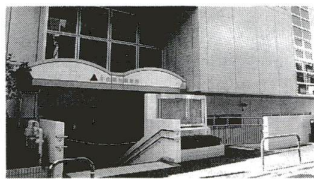




12月6日(月)業務開始

この庁舎は、千住地区にある福祉事務所・区民事務所・保健所を1カ所に統合した庁舎です。これから、保健・福祉の連携とともに区民事務所を加え、区民の健康と生活を支援する拠点として新たにスタートします。

- ▶ミリオン通りからの入口(福祉事務所)
- ▶旧日光街道からの入口(区民事務所、保健所)



移転して新しくなります

(千住庁舎 千住仲町19-3)

千住福祉事務所

千住区民事務所

千住保健所

この施設は、鉄筋コンクリート造り地上4階建ての建物です。施設の内は次のとおりです。

千住福祉事務所

福祉事務所では、生活保護に関することや、心身障害者、高齢者、母子世帯、児童などの福祉向上を図るため、総合相談窓口を開設し各種の相談などを行っています。

千住区民事務所

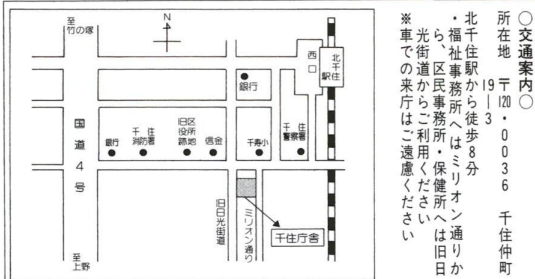
区民事務所で取り扱った内容
 ▼転入・転出・転居の届出
 ▼住民票の写しの交付
 ▼印鑑登録 など
 ※区内への区民事務所でも同じ

千住保健所

保健所では、各種の健康相談・診査などを行っています。また、医薬衛生・環境衛生や食品衛生に関する業務を行います。



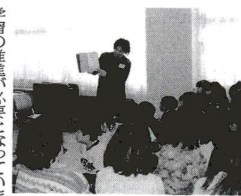
現在の場所の千住福祉事務所千住区民事務所、千住保健所の業務は12月3日(金)で終了します。※連絡先の電話番号は現在と変わります。



階	施設名	電話	内容
4F	千住保健所	3888-4277	医薬衛生、環境衛生、食品衛生、成人健診・結核・難病・予防接種受付、健康・栄養・歯科相談
3F	千住区民事務所	3882-1133	健康診査(乳幼児・節目ほか)
2F	千住区民事務所	3882-1133	転入・転出・転居の届出、住民票の写しの交付、印鑑登録ほか
1F	千住福祉事務所	3888-3141	総合相談、生活保護、高齢者・障害者福祉ほか

第二次足立区生涯学習推進計画を策定しました

「学びが活きる まちが活きる」
 ～21世紀のあだち「学び」プラン～



▲学校図書館ボランティア

●転換点に立つ足立区の生涯学習区では、学び合うまちあだちの創造に向け、生涯学習の推進を図ってきました。活動の場の整備や学習機会の提供などが充実し、皆さんの主体的な学習活動が活発化して、学習グループや団体は大きく増加してきました。今までの生涯学習は、皆さんの余暇時間の有効活用としての、生きがいづくりや「量的拡大」を中心とした、いわば「量的拡大」を果たしてきたと言えます。しかし、国際化・情報化・少子高齢化社会の進展など、社会状況が急激に変化する中で、足立区の生涯学習は、今大きな転換点に立っています。

●新しい「学び」の創造をめざして
 これからの生涯学習は、区民の生活自体を支えるための学習や区民参画のもとに行われる、新しい地域社会の創造を促すための

つこの戦略と「四つの重点課題」を設定しました。

●三つの戦略と四つの重点課題
 今後の生涯学習推進にあたって、全体を貫く基本的方針として、
 ▼新しい「学び」の創造と行政の役割の明確化
 ▼生涯学習「トータルネットワーク」の形成
 ▼まちづくりに活かす生涯学習の三つの戦略を策定しました。
 また、今後特に重点的に取り組むべき学習課題として、
 ▼ボランティア活動と生涯学習
 ▼障害者・高齢者と生涯学習
 ▼豊かな職業生活と生涯学習
 ▼国際化社会と生涯学習
 の四つの重点課題を設定しました。

●実施計画の策定
 今後、具体的にどのような事業をどう体系化していくかについて、12年度の「実施計画」の策定に着手します。12年7月開設予定の「仮称」生涯学習センターを核とした生涯学習情報提供ネットワークの形成、ブロックセンターの「地域学習センター」化への検討など、この実施計画の中で取り上げる予定です。ご意見・ご要望をお寄せください。
 問先/生涯教育推進課 ☎3880-5111代

今号の主な内容

- 2・3面▶保健福祉ガイド/家族介護者教室/健康カレンダー
- 4・5面▶障害者特集/エイズの予防
- 6・7面▶催し物ガイド/くらしの情報/ひろは/掲示板
- 8面▶まちの歴史/三事典/あだちカレンダー

区長へのファクス

FAX 3880-5678
 区長室に設置しています

間違い電話をかけていませんか
 区役所の番号と間違えて電話がかかり、大変迷惑をしている方がいます。区役所へおかけの際は、番号を確認のうえおかけください。
 区役所は ☎3880(5111)代

高齢者在宅サービスセンター・在宅介護支援センター

12月の家族介護者教室のご案内

Table with 3 columns: 場・申・問先 (Venue/Inquiry), 日 時 (Date/Time), 内 容 (Content). Lists various support classes for family caregivers in December.

ひとり親家庭 休養ホーム

熱川、軽井沢など1万戸の国民宿舎と区施設の保養所、校外施設・野外活動施設8カ所が低額な料金で利用できます。助成限度額

保健福祉ガイド

児童手当または各福祉事務所の窓口で、利用券の申請などの手続きをしてください。

ひとり親家庭へ ホームヘルパーを派遣します

対象は児童育成手当受給者の家庭の方で、児童育成手当が父子家庭利用可。対象は母子または父子家庭の方で、児童育成手当が母子家庭利用可。

表1 福祉事務所一覧

Table listing various welfare offices (福祉事務所) with their addresses and phone numbers.

凡例 申込：申し込み方法 期限：申し込み期限 場・申・問先：場所・申し込み先・問い合わせ先

福祉相談

障害に関する生活経験を持ち、都から委嘱を受けた相談員が、障害のある方の生活上の問題を解決するための相談をお受けします。



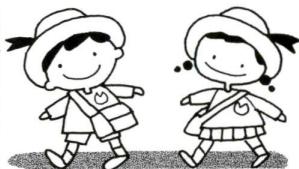
女性のための健康づくり

日時：10時～12時(22日)(水)、午前9時～10時(23日)(木)、午前10時～11時(24日)(金)

住区健康 フェスティバル

明るく元気な心豊かに過ごすこと、私たちがみんなの願いです。

12年4月 入園・転園 保育園児募集



お子さんの新しい園や、住所の移動などによる転園を希望される方の申し込みを受け付けます。

表2 保育園一覧

Large table listing various nurseries (保育園) with columns for name, location, capacity, and status.

◎公は設置・経営主体ともに公立、私は設置・経営主体ともに私立、民は設置主体が公立・経営主体が私立の保育園です。

健康カレンダー 12月の予定

Table with columns: 対象・内容, 保健所・保健相談所別の開催日時, 申込方法・費用等. Rows include: 保健相談, 事業所保健相談, 心の保健相談, アルコール相談, 痴ほう相談, 食生活相談, 母親学級, 子どもの歯科相談, 子育てと栄養相談, エイズ相談と検査.

表3 消化器がん検診日程

Table with columns: 場 所, 1月, 2月, 3月. Rows include: ①X線撮影+検便, ②血液検査+検便.

表4 千住健康大学

Table with columns: 日 時, テーマ・内容, 講 師. Rows include: 12/17(金) 午後1時30分~3時30分, 1/14(金) 午後1時30分~3時30分, 2/3(木) 午後1時30分~3時30分, 2/14(月) 午後1時30分~3時30分.

12月の献血 皆さんのご協力をお待ちしています. Table with columns: 日程, 場 所, 時 間. Includes: 2日(木) 朝日信用金庫 足立支店, 6日(月) エンゼルA 花畑支店, 13日(月) 興本小学校, 16日(木) 綾瀬警察署, 17日(金) 足立税務署.

消化器がん検診 (無料) 胃がん検診は従来からのX線撮影に加え、血液(血清ペプシゲン法)による検査が始まりました。この検査は採血量が少量ですが、妊娠中もしくは妊娠の可能性がある方、バリウムの服用が苦手な方でも気軽に受診できます。

千住健康大学 「21世紀の健康づくり」 真の健康とは? 40代・50代の自分探し! 新しい生き方を発見しよう 日時等: 表4 定員: 50人 (12月17日のみ10人) 費用: 無料

精神保健講演会 思春期・青年期には心のトラブルが起ちやすいと言われるいますが、中には精神科などの医療が必要で悩んでいることを話してみませんか。日時: 11月27日 (土) 午後2時~4時 講師: 中澤正夫氏 (代々木病院医師) 定員: 50人 費用: 無料

1歳児子育て教室 1、2歳児は動きが活発で、反抗期も目前です。子育ての大変さを分かち合い、親子で楽しいひとときを過ごしましょう。日時: 12月13日(月) 午前10時30分~12時 場所: 東和センター1 対象: 東和保健相談所管内在住の1歳半~2歳児をもつ親子 (10月に参加された方はご遠慮ください) 内容: 1つ口が教える子育てのコツ(ほめ方、しかり方、遊び方) 講師: 藤谷幸江氏(公立保育園園長) 定員: 30組(先着順) 費用: 無料

「介護保険要介護認定申請」「介護保険相談」を受け付けます 日時: 12月9日(木) 午後2時~5時 場所: 竹の塚障害福祉センター 対象: 手話通訳が必要の方 内容: 要介護認定申請

選挙豆知識 区では、125人の方を明るい選挙推進委員会を委嘱しています。任期は2年間で、主な活動は「話し合い活動」をおして、有権者に政治と選挙に深い関心を持っていただくことにあります。身近にある様々な事柄について話し合い、それらに対する理解と認識を深める

健康あ・ら・かると 「口腔ケア」最前線 「最近どうも歯がぐらぐらしてかめない」入れ歯が合わない「口臭が気になる」 「口が乾く」「食べるときにむせる、飲み込みにくい」などの相談が歯科相談室に寄せられています。

「食への筋力が衰えてくるなどの変化により、かめない・飲み込みづらい・食欲がない・肺炎や心臓病などの全身疾患を引き起こすなど、生きる意欲や生命にもつながる重大な問題となります。今、介護の現場では、このような様々な口腔のトラブルを解決し、口中の清潔を保って、口腔の持つ機能を維持・改善する「口腔ケア」の大切さが、注目され始めています。

障害者施設・福祉事務所配置図

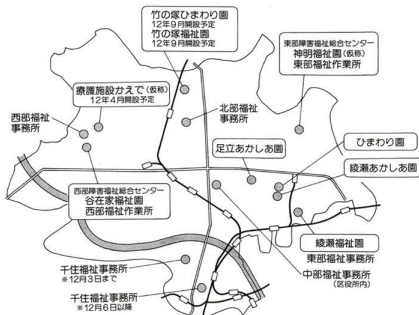


表4 福祉事務所の管轄区域一覧

Table listing the jurisdiction areas for various welfare offices, including address ranges and contact information for each office.

12年度新規通所・入所者募集 障害者施設. Advertisement for recruitment to various facilities, including contact details and a list of participating centers.

Table 2: Information regarding accessibility facilities for people with disabilities, including facility names, addresses, and contact numbers.

Table 3: Information regarding facilities for people with physical disabilities, including facility names, addresses, and contact numbers.

障害者の日特集 楽しく暮らそう! 障害者の生活をより豊かに



▲最初は急入りし体をほぐします. Description of the water activity, mentioning it's for people with physical disabilities.

水の中では動きもすいすい. Text describing the benefits of water activities for people with physical disabilities, such as ease of movement and relaxation.

楽しむことが重要. Text discussing the importance of enjoying life and participating in community activities for people with disabilities.

ウオーキング教室. Advertisement for a walking class, including details about the instructor and the benefits of walking.

障害者週間 (12月3日～9日) の催し. Advertisement for events during Disability Week, including a concert and a festival.

エイズに関する相談. Advertisement for AIDS-related consultation services, including contact information and a photo of a person holding a heart.

36時間エイズ電話相談. Advertisement for a 36-hour AIDS telephone consultation service, including contact details and a photo of a person.

若い命のためにも 聞いて、学んで、エイズのことを. Advertisement for an AIDS awareness campaign, including contact information and a photo of people.

めどずは全国大会制覇. Advertisement for a national competition, including details about the event and a photo of winners.

パン職人の募集. Information regarding the recruitment of bread makers for a community project, including contact details and requirements.

催し物ガイド

成人の日の集い 1月10日

新たに成人としての門出を迎える皆さんを祝う「成人の日の集い」を開催します。日時12月10日(祝)、午後0時30分受付、1時30分開会、場所東京武道館(綾瀬駅下車徒歩5分) 対象昭和54年4月2日・昭和55年4月1日生まれの方。なお、案内状は12月上旬にお届けします。※会場および付近には駐車場がありません。自動車の来場はお断りします。問先1青年課調整係



講演会

「もしも交通事故にあったら」

交通事故が発生した際、予備知識がないため、とてつもないと多くの方からお聞きします。区民相談室は、月曜日から金曜日まで交通事故相談を行っています。区役所12階会議室 対象区内在住、在勤者 講師1足立区交通安全相談員 定員100人(先着順) 費用1無料 申込11月25日から 電話1申・問先1広聴相談係

募集

電話交換手(非常勤職員)

雇用期間12年4月1日~13年3月31日(延長可) 勤務場所1区役所 対象1電話オペレーター1技能認定を有している方、電話交換業務経験のある方 内容1電話交換業務 定員1若干名 勤務条件1週4日勤務(30時間)、有給休暇あり、給与等117万8千円(予定) ※交

6・7面で問い合わせ先の電話番号がないものは区役所代表へ ☎(03080)5111代
凡例 申込:申し込み方法 期限:申し込み期限 場・申・問先:場所・申し込み先・問い合わせ先

12月11日(土)はお休みします

庁舎ホール・駐車場・展望レストラン等
12月11日(土)は、衛生害虫駆除のため、区役所全館を閉鎖します。当日は、庁舎ホール・区民ロビー・駐車場・展望レストラン、庁舎管理課

区民主催のシンポジウム

区内で地域活動などをおこなって活躍している方が、健やかな心からたづねについて、生活者の視点で討論します。ぜひ、ご参加ください。日時12月11日(土)午後2時 場所1ギャラリーシティ 成保内

「税に関する作文」の展示

足立・西新井納税者組合連合会が、区内の中学生を対象に「税に関する作文」を募集しました。応募作品の中から優秀な作品を展示します。日時12月13日~15日 場所1区役所1階ロビー

優秀作品(敬称略)
▽足立納税者組合連合会
玉村亜矢子(第二中)／鶴岡智恵子(第十一中)／平瀬美代子(第十五中)／千葉浩美(海江中)／田村友梨絵(東綾瀬中)／荒木由香里(東綾瀬中)／杉沙織(青香里)

ワクワクドキドキコンサート

地域の3世代が音楽を通じて交流します
日時12月4日(土)午後2時~4時 場所1西部区民ホール 費用1無料 申込1当日直接会場へ 問先1西部児童館 ☎(3089)50106



あつせんしています

私立高校等入学資金融資

私立高校・高等専門学校等の入学資金にお困りの方へ融資のあつせんをしています。申し込みから融資まで約10日間かかります。志望校が決まりましたら早めに申込してください。すでに入学等を納入済みの方は融資できません。対象1私立高校・高等専門学校または大学入学資格を得られる私立の専修学校等課程進学生定者と同じ居している保護者/区内に引き続き1年以上居住し、住民税を滞納していない方/10年中の年収が次の限度額以下の方/▽給与所得者:支払給与の総額が1千万円以下、▽事業所得者:総所得金額等が200万円以下、※前

興野第二児童遊園を休園します

興野第二児童遊園(西新井栄町3-1-21)は、全面改良工事のため、11月末から12月3月中旬まで閉鎖します。ご迷惑をおかけしますが、ご協力をお願いします。問先1公園緑地課

シートベルト安全体験

先着30人に交通安全グッズをさしあげます。日時12月1日(水)午後1時30分~3時30分 ※雨天中止 場所1区役所 申込1当日直接会場へ 問先1交通安全係

郷土博物館の催し

無料公開日(第2土曜日)の映画会
日時12月11日(土)午前11時~内容1「鶴たのま」(20分):高崎のなるま作しと縁起のたのまの学術/「食」典座教訓、赴粥飯法に学ぶ(1:32分):禅の立場から人間にのつての食を考ふる 申込1当日直接会場へ
しめかき作り体験教室
しめかき作り体験教室
簡単な輪飾り作り体験します
☎(3020)9393

掲示板

◆舎人公園陸上競技場の一般開放日の変更
毎月第一日曜日は一般開放の日ですが、12月5日(日)は墨東五区サッカー大会が開催されるため、第2日曜日の12月12日(日)に変更になります。ご了承ください。問先1舎人公園管理所 ☎(3089)23008
◆都立城北養護学校公開
日時12月2日(水)午前9時30分~午後0時15分 申込112月1日までに電話 場・申・問先1都立城北養護学校 ☎(3080)7271
◆日曜柔道整復施設
足立区柔道接骨師会では、日曜日に持ち回りして柔道整復施設をしています。実施場所等々かわしくはお問い合わせください。問先1足立区柔道接骨師会 ☎(3085)8688
◆日曜区民センター教室
日時12月12日(土)26日、1月16日・30日、2月6日、20日、午前7時30分~9時30分 場所1すいすいらんど綾瀬 対象1初心者の方 費用1中学生まで500円、大人700円(貸し靴長靴) 申・問先1スケート連盟 長谷部 ☎(3080)9065
◆新築都民住宅トミンタワー千住5丁目千住新築電話の入居者募集
募集期間11月26日~12月9日 対象1都営住宅入居の所得制限を超え、所得が定められた基準内にある方 ※単身者用なし 申込書販売場所1勤労福祉会館(綾瀬ブルミエ)、都住宅供給公社西新井窓口センターなど 問先1都住宅供給公社募集センター ☎(3409)4522

フリーマーケット

フリーマーケットに関するごはりサイト推進課へ
12月12日(日)
①都立舎人公園西園 午前9時~午後3時 ※雨天の場合19日(日) 60区画/出店料2千円/電話/高橋 ☎(3840)2190
②諏訪木西公園 午前10時~午後3時 ※雨天の場合19日(日) 100区画/出店料1千円/電話/金子 ☎(3701)8080
③北千住イベント広場 午前10時~午後3時 ※雨天中止/70区画/出店料千円/電話/斎藤 ☎(3088)0492
④ギャラリー中庭 午前9時~午後3時 ※雨天中止/100区画/出店料2千円/電話/大島 ☎(3080)8222
12月26日(日) 北千住イベント広場 午前9時~午後3時 ※雨天中止/100区画/出店料千円/電話/安藤 ☎(3085)4887
12月10日(日) 北千住イベント広場 午前10時~午後3時 ※雨天中止/50区画/出店料千円/電話/山崎 ☎(3080)9392

12月の国民年金の相談と説明会

国民年金の手続きや、保険料の納付についてご相談ください。

Table with columns: 日時, 場所, 備考. Lists consultation times and locations for National Pension (e.g., 11/20, 11/21, 11/22).

高額療養費の支給
高額療養費とは、同じ人が同じ月に同じ病院等で治療を受け、支払った診療費が一定の金額(自己負担限度額)を超えたとき、申請により超えた金額が国保から戻る制度です。

休日納付相談
国民健康保険課では、平日に来院できない方々のために、休日納付相談を行っています。

いっしょの情報
ださ(郵送可)。申・問先
国民健康保険課給付係

特別区税・都民税の
休日納税相談
平日に区役所に来られない方のために、休日納税相談を行っています。

口座振替を
ご利用ください
特別区民税・都民税、国民健康保険料、国民年金保険料

都営住宅の
入居者募集
募集ポイント方式母子世帯高齢者世帯心身障害者世帯多子世帯

ダイオキシン類調査結果
区では8月、ダイオキシン類について、調査を行いました。一般環境大気3地点、土壌3地点の調査結果は表のとおりです。

足立区地域振興券特定事業者の方へ
地域振興券の換金請求期限は11月30日です。この日を過ぎると一切受け付けられません。

地下鉄8号線
整備促進大会
11月14日、区・区議会、地元町会、自治会、商店会主催の「地下鉄8号線(有楽町線)整備促進大会」が中川小学校で開催されました。

道路は正しく
使いましょ
日よけ・看板の突き出し、ガードレール・街路樹の無断撤去などが、せっかくの道路の機能を低下させてしまっています。

Table 2: ダイオキシン類調査結果. Columns: 対象, 地点, ダイオキシン類. Lists survey results for air and soil.

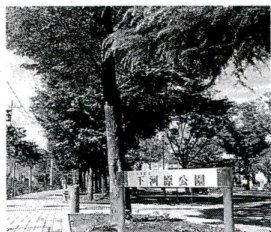
図書館の臨時休館
図書館が特別整理期間などのため臨時休館します。ご不便をおかけしますが、開館中の図書館をご利用ください。

紙門松を
配布します
省資源運動の一環として、紙門松を配布しています。今年は12月上旬から、町会・自治会を通じて各ご家庭にお届けする予定です。

ひるば
★新宿保育園バザー 12月5日(日)
★クララのクリスマス会 12月5日(日)
★クララのクリスマス会 12月5日(日)

★カポット 毎週木曜日/中央本町センターほか/レジャーを通しての親睦/入会500円/月額2千円
★大田 (3886) 5036
★水引手芸 お正月飾り 12月6日

▲河川沿いのたつたことを示す地名のついた下河原公園



東綾瀬には「河」という字がついた地名が残っています。東綾瀬公園にある河内橋や、一丁目南端の下河原公園などが代表です。ま

第8回 東綾瀬 一度の開発

まぶの歴史の事典

江戸時代に入ると、この地を開発する人々が登場しました。東綾瀬や隣の東和

川付近から中川にかけての区域東部は大河・利根川の氾濫原野でした。

江戸時代に入ると、この地を開発する人々が登場しました。東綾瀬や隣の東和

川付近から中川にかけての区域東部は大河・利根川の氾濫原野でした。

Table with 3 columns: 月日 (Date), 時間 (Time), 会議名 (Meeting Name). It lists the agenda for the 4th regular council meeting, including sessions for the Council, various committees, and public inquiries.

区議会第4回定例会が表1のとおり開催されます。本会議および委員会は公開しています。なお、傍聴については、抽選(開会予定)

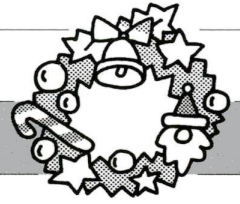
あだちカレンダー 12月

Calendar for December with 15 rows. Each row includes a date, day of the week, and a list of events such as '年末助け合い運動', 'ねんきん相談', '献血', and '障害者作品展'.

小・中学生のいじめ相談

月曜日～金曜日(祝日を除く)、午前9時～午後4時30分 ☎3880-5577 (学校教育部指導室内)

Calendar for December with 16 rows. Each row includes a date, day of the week, and a list of events such as '献血', 'ねんきん相談', 'クリスマスコンサート', and 'あだち広報発行'.



「あだち広報」は区民事務所や駅の広報スタンドにも置いてありますので、ご利用ください

学びの情報を電話でキャッチ/ 生涯学習情報ダイヤル ☎3605-7181 (生涯学習館) 午前10時～午後5時 ※生涯学習館の休館日を除く毎日