



安心して新しい年を迎えるために

「西暦2000年問題」への対応

コンピュータの誤作動による西暦2000年問題については、国や自治体をはじめ電気、ガス、水道などのライフラインを担う企業において徹底した防止策が取られてきています。しかし、コンピュータが消費生活のあらゆる分野にかかわっている以上、やはり、「不測の事態」に備えて準備する必要があります。

区では区長を本部長とした「2000年問題対策本部」を設置しこの問題に対応しています。ここでは、年末年始における区の対応とご家庭で用意していただきたいことについてお知らせします。

もしも 年末年始に 何かあったら

区では、12月31日の午後5時から1月1日の正午まで、特別警戒期間として防災センターに職員が

泊まり込みます。足立区は異変がないかどうかの情報を収集することと、区民の皆さんからの問い合わせに対応するためです。左のライフラインの年末年始相談窓口と併せて、何か困ったことがあったら相談ください。

区民サービスの 混乱を起さ ないために

区民も、住民税や税金の納付は、納付期限の翌月1日までに納付する必要があります。この期間には、納付期限が過ぎたことによる滞り込みや、滞り込みによる滞り込みの発生を防止するために、区民の皆さんに対する重要なサービスにコンピュータを活用してまいります。

これらのシステムや機器の2000年問題対応については、8年度より全力をあげて取り組んでまいりました。しかし、さらに念を入れるため年末年始に職員が出動し、1月4日の仕事始めからサービスがスムーズに提供できるようシステムの検証を行います。

ご家庭での備え (3日分程度の水と食料を)

万全の準備をしても、何が起るか分からないのが2000年問題の特徴だと言われています。ご家庭においては、大地震の災害に対する備えとして様々な物資を備蓄されているのだと思います。しかし、この問題を機に備蓄をもう一度見直していただく用意しておきたいものは次のとおりです。

- ▽飲料水(一人1日3ℓ)×3日分
- ▽食料品(簡単に調理できるもの)×3日分
- ▽カセットコンロ、ボンバ、懐中電灯、ラジオ、乾電池、ロウソク、灯油、医薬品など、また、浴槽の湯は抜かずに、車のガソリンは満タンにしておきましょう。

「西暦2000年問題」についてのお問い合わせは

災害対策課 ☎3880-5111(代)
(12月31日午後5時～1月1日正午の期間は
防災センター直通電話 ☎3880-5836～7)

今号の主な内容

- 2・3面▽保健福祉ガイド/家族介護者 教室/健康カレンダー
- 4・5面▽職員の手紙等の公表
- 6・7面▽催し物ガイド/くらしの情報 /ひろは/掲示板
- 8面▽まの歴史/三事典/あだちカレンダー

区長へのファクス

FAX 3880-5678
区民の声を
お待ちしております

年末年始の清掃作業



●可燃ごみ・不燃ごみ・資源
年末は12月30日(木)まで、年始は1月4日(火)から曜日ごとにおりに収集します。くさびは、集積所のビラを「賢み」ください。

●粗大ごみ
年末は12月28日(火)第4火曜日の地区まで、年始は1月4日(火)第1火曜日の地区から収集します。なお粗大ごみの申し込みは、粗大ごみ受付センターへお願いします。
☎529(6) 7000

●尿
年末は12月30日(木)まで、年始は1月4日(火)から収集します。申先は足立西清掃事務所
●ペットボトル店回収
店頭回収は、12月31日から1月3日までお休みします。
問先は足立東清掃事務所(八千住地区)おひろ(緑東側)☎(3889) 0711
▽足立西清掃事務所(八千住地区)を除く国道4号線西側
☎(3880) 2141

ライフライン 「西暦2000年問題」 年末年始相談窓口

東京電力…お客さまセンター
☎3888-9111 (代表)
(音声案内に従ってください)
東京ガス…葛飾お客様センター
☎3603-0361
水道局…荒川営業所
☎3802-2164
NTT…最寄りのNTT営業所もしくは116番へお問い合わせください。
なお、12月29日～1月3日までは休業します。この間は、局番なしの113番へお願いします。

あだち広報の 紙面の色が変わります

1/10号から、毎月10日号の「あだち広報」の紙面の色が変わります。足立区のシンボルマークの水と緑をテーマに、カラーに、10日号が「緑」、25日号が「青」になります。変わらぬご愛読をお願いします。

年末年始の業務案内

区の窓口業務	12月					1月				
	27 月	28 火	29 水	30 木	31 金	1 土	2 日	3 月	4 火	5 水
区役所、区民事務所、福祉事務所、保健所など										
区役所庁舎内各施設										
基幹介護支援センター										
庁舎ホール										
区民ロビー、駐車場										
展望レストラン、喫茶コーナー										
図書館、郷土博物館など										
中央図書館										
千住図書館、常東図書館、宮城コミュニティ図書館										
上記以外の図書館										
千寿桜小学校図書館・多目的ホール										
青年センター										
郷土博物館										
伊興遺跡公園										
女性総合センター										
リサイクルセンター 1F(都施設) 2F(再生館)										
公社関係施設										
社会教育館、体育館、運動場など										
すいすいらんど綾瀬 スケート場 温水プール										
ギャラクシティ										
西新井区民ギャラリー										
生涯学習館										
生物園										
都市農業公園										
勤労福祉館(綾瀬プルミエ)										

*コミュニティ文化・スポーツ公社は、12月28日～1月4日の間、総合受付窓口(保養所予約等)も休みます
*西新井区民ギャラリーでの職業相談は、1月14日から行います
*勤労福祉会館の3月分施設利用抽選会は、1月5日に行います

高齢者在宅サービスセンター・在宅介護支援センター
1月の家族介護者教室のご案内

Table with columns: 施設名(主催), 日 時, 内 容. Lists various support classes for caregivers, including topics like dementia care, nutrition, and stress management.

保健福祉ガイド

介護保険・要介護認定申請はお済みですか

来月4月から始まる介護保険サービスを受けるためには、事前に要介護認定の申請が必要です。...

表1 福祉事務所一覧

Table listing various welfare offices (福祉事務所) with their addresses and phone numbers.

表2 在宅介護支援センター一覧

Table listing home care support centers (在宅介護支援センター) with columns for facility name, location, and phone number.



11月5日から9日にかけて、老人保健福祉計画・介護保険事業計画中間報告の公聴会を行いました。...

2・3面で問い合わせ先の電話番号がないものは区役所代表へ ☎(03000)5111代 申込・申し込み方法 期限:申し込み期限

ご参加ありがとうございました

老人保健福祉計画・介護保健事業計画 中間報告公聴会

第4回 足立区生業資金

対象一般の金融機関から融資を受けることが困難な個人事業主の方で、この融資を受けることで独立の生計が立てられ、次のすべて

表4 1月の相談実施日

Table showing consultation dates for various types of disabilities: 肢体不自由者, 視覚障害者, 聴覚障害者.

障害にかかわる生活経験を持ち、都から委嘱を受けた相談員が、障害のある方の生活上の問題を解決するための相談を受けます。

障害別福祉相談

表3 講演会日程等

Table listing lecture dates and topics: 1回目 1月13日, 2回目 2月24日.

思春期の若者に多い問題を振り返りながら、思春期の特徴や、若者の心を考えます。日時等表3

宿泊施設インフォメーション

●各施設利用案内 3・4月利用分

Table detailing accommodation facility usage for March and April, including facility names, dates, and fees.

*公社施設ですすでに購入済みの宿泊施設抽選申し込みカード(専用ハガキ)には「銘南自然の家」の表示のないものがありますが、使用できます。

●コミュニティ文化・スポーツ公社各施設一覧

Table listing community and sports facilities with columns for facility name, phone number, and address.

受付時間=①~④は午前9時~午後8時、⑤は午前10時~午後6時(毎週月曜日休館) ⑥は午前9時~午後5時(土・日・祝日を除く)

▼3・4月分の利用案内 申し込みは、コミュニティ文化・スポーツ公社の各施設(左下表)で受け付けます。

空き室の利用 3・4月分 抽選後の空き室の申し込みは、偶数月の第2金曜日(今回は月11日)から公社の各施設で直接受け付けます。

健康カレンダー 1月の予定	対象・内容	保健所・保健相談所別の開催日時					申込方法・費用等
		足立保健所 ☎3855-4151	千住保健所 ☎3888-4277	江北保健相談所 ☎3896-4004	東和保健相談所 ☎3606-4171	中央本町保健相談所 ☎3880-5351	
保健相談	成人のための保健相談	19日	24日	18日	11・25日	6・20日	受付は午前9時～10時30分。予約の必要はありません。検査は有料です
事業所保健相談	区内の小規模企業に勤める方たちの健診	12・26日	17日	11・25日	18日	27日	事業所単位で予約してください。検査は有料です
心の保健相談	不眠、いろいろな心の悩みでお困りの方の相談(専門医の相談)	18日 午前	7日 午後	11日 午前	28日 午後	20日 午後	電話予約・無料
アルコール相談	お酒をやめたい方や、お酒をやめさせたい方のグループ相談	18日 午後	13日 午後	保健相談所では個別相談のみ行っています			
痴呆相談	高齢者の痴呆ほうについて、専門医による相談	28日 午後	20日 午後	19日 午前	21日 午後	13日 午後	電話予約・無料
食生活相談	生活習慣病予防のための食生活相談	7・14・21日 午後	5・26日 午後	25日 午前	18・24日 午前	18・25日 午後	
母親学級	未来のママ・パパの出産準備と仲間づくり	7・14・21・28日 午後	7・14・21・28日 午後	—	7・14・21・28日 午後	—	予約の必要はありません
子どもの歯科相談	3歳6カ月までの乳幼児の歯科健診と相談	11・25日 午後	14・28日 午後	5・12・26日 午後	7・21日 午後	11・25日 午後	
子育てと栄養相談	育児しながらでも相談 赤ちゃんの身長・体重も測れます	25日(28日申請のみ) 受付・午後1時～2時	12日 受付・午後1時30分～2時30分	14日(28日保健相談のみ) 受付・午前9時30分～10時30分	5・19日 受付・午前9時～10時30分	11日 受付・午後1時～2時	無料 (ただし、一部有料の場合があります)
エイズ相談と検査	エイズ相談 抗体検査 ※匿名で受診できます	随時 第1・第3水曜日 午後1時15分～2時	随時 第2・第4水曜日 午前9時～10時	保健相談所ではエイズ相談のみ行っています。受け付けは随時行っています			

●●●●● 休日診療所 ●●●●●

12月29日から1月3日まで休日診療所(下記)を開設します。なお、日曜日、祝日も開設しています。

診療所	受付時間	所在地
千住休日診療所 (内科・小児科)	午前10時～午後4時 午後5時～9時30分	千住仲町14-4 (足立区医師会館内) ☎3870-0461
東和休日診療所 (内科・小児科)	午前10時～午後4時	東和3-12-9 (東和保健相談所内) ☎3629-7881
竹の塚休日診療所 (内科・小児科)	午前10時～午後4時 午後5時～9時15分	竹の塚2-25-17 (竹の塚センター内) ☎3885-5421
竹の塚休日歯科診療所	午前10時～午後4時	—
江北休日診療所 (内科・小児科)	午前10時～午後4時	西新井本町2-30-40 (江北保健相談所内) ☎3896-4010

●●●●● 救急病院のご案内 ●●●●●

▷消防庁災害救急情報センター ☎3212-2323

●●●●● 夜間・休日診療機関等のご案内 ●●●●●

▷東京都保健医療情報センター ※食中毒、伝染病発生等の緊急(健康案内ひまわり) ☎5272-0303
センターにご連絡ください

学びたい! それが入学資格です 放送大学4月入学生 募集中

平成11年秋の叙勲・褒章の受賞者が発表され、区関係で19の方が晴れて受賞されました。これに伴い、区では12月1日に受賞者を招き、永年にならる社会への功労に対し感謝し、祝福しました。今回の受賞者は次の方々です。敬

平成11年秋の叙勲・褒章の受賞者が発表され、区関係で19の方が晴れて受賞されました。これに伴い、区では12月1日に受賞者を招き、永年にならる社会への功労に対し感謝し、祝福しました。今回の受賞者は次の方々です。敬



放送大学は、テレビ・ラジオで大学教育を行っている、正規の通信制4年制大学です。学部は教養学部で、現在開講されている約300の科目はすべてテレビ(UHF)・ラジオ(FM)・CSデジタル・ラジオ1科目から自宅で学習を進めることができます。また、足立区にある東京第三学習センターでは、面接や学習相談を受けたり、図書などを活用できます。大学卒業を目指す「全科履修生」は、4年以上在学し特定の単位を修得すると「学士(教養)」の学位を取得できます。また、卒業を目的とせず、学びたい科目を1学期間(6カ月)学ぶ「科目履修

放送大学は、テレビ・ラジオで大学教育を行っている、正規の通信制4年制大学です。学部は教養学部で、現在開講されている約300の科目はすべてテレビ(UHF)・ラジオ(FM)・CSデジタル・ラジオ1科目から自宅で学習を進めることができます。また、足立区にある東京第三学習センターでは、面接や学習相談を受けたり、図書などを活用できます。大学卒業を目指す「全科履修生」は、4年以上在学し特定の単位を修得すると「学士(教養)」の学位を取得できます。また、卒業を目的とせず、学びたい科目を1学期間(6カ月)学ぶ「科目履修

女性がん検診 成人健康審査(無料)

今年初めて受診希望の方は、申し込みをしてくさいます。10年度に受診された方は、誕生日に受診票を送りますので、新たに申し込みは不要です。過去1年以内に、

区および勤務先などで同種の検診を受けた方は除きます。

●女性がん検診
対象：30歳以上の女性区民
内容：乳がん検診と子宮がん検診

●成人健康審査
対象：40歳以上64歳未満(11年4月1日～12年3月31日までに65歳となる方を含む)の区民
内容：血液、尿、必要に応じて心電図の検査など、心臓、肝臓、じん臓の病気を糖尿病、高血圧、高脂血症などを調べます。

いづれも
申込：ハガキに郵便番号、住所、氏名(フリガナ)、生年月日、年齢、性別、電話番号、希望検診名を明記。後日受診票と案内を送付。申
問先：保健予防係 千120・85
10中央本町1-17-11

消化器がん検診 (無料)

※申し込み多数の場合は、受診日が翌々月になったり、受診場所が他の保健所となる場合があります。②の血液検査は中央本町保健相談所が比較的早く受診できます

線・問先：足立保健所診療放射線科 千120・0822(西竹の塚2-1-8)

☎(3855) 4156(直通)

表5 消化器がん検診日程

場 所	2月	3月	4月
足立保健所	8日	14日	—
中央本町保健相談所	7日	6日	10・17日
江北保健相談所	—	24日	—
千住保健所	—	16日	26日
東和保健相談所	—	8日	—

②血液検査+検便

場 所	2月	3月	4月
足立保健所	15・22日	7・28日	—
中央本町保健相談所	10・14・21日	9・13・27日	3日
江北保健相談所	29日	14日	25日
千住保健所	17日	6日	17日
東和保健相談所	9日	21日	26日

1月の献血

皆さんのご協力をお待ちしています

日程	場 所	時 間
6日(休)	足立区役所	午前10時～11時30分 午後0時30分～3時30分
7日(休)	足立区役所	
28日(休)	辰沼小学校(谷中5-12-1)	

問先=東京都東赤十字血液センター ☎5682-2801
区・保健予防係 ☎3880-5111代

第3回 あだち再生館

地球にやさしいリサイクル工夫展 作品アイデア募集

リサイクルは、一人ひとりの行動が大切です。ごみとして捨てる前に再利用・再活用していただき、ごみを減らし、地球環境にやさしいアイデアを募集します。

対象：区内在住・在勤・在学の個人またはグループ。内容：リサイクルに関するポスター・作品、地域・グループの活動(文章・写真)

※受付日時：12月29日～31日、午前10時～午後3時。申込：題名、住所、氏名、年齢、電話番号を明記の上、持参。申・問先：あだちリサイクル協会(リサイクルセンター内) 〒120-0001 中央本町2-1-1

☎(3880) 9802

消費者講座

相続や離婚など身近な法律の話

弁護士あわびのすいおとくも、一度暮らしを見つめてみませんか。日時：12月26日(木)、午後1時30分～3時30分。対象：区内在住・在勤・在学の方。講師：横塚章氏(弁護士、定員45人、先着順) ※保育あり。事前に申し込みして下さい。費用：無料。申込：12月27日(金)電話。場：申・問先：消費者センター。☎(3880) 5885

成人の日の集い

昭和55年4月1日生まれの方。案内状を持参のうえ、ご参加ください。自動車での来場はお断りします。問先：青少年課調整係。☎(3880) 5885

郷土博物館の催し

●映画会
第2土曜日の無料公開日に映画を上映します。日時：1月8日(土)、午前11時。内容：『国東の修正鬼』(31分)：国東半島に伝わる正行事「輪島塗り」に生きる(34分)：4年の歳月をかけた懸念製作の技術記録

●1月9日(日)の催し
▽初釜の会：時間：午前10時30分～午後3時。内容：小林仙利

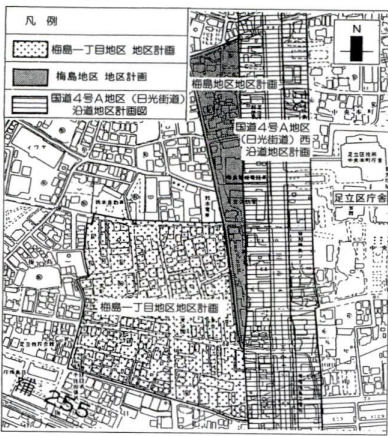
●1月10日(日)の催し
費用：無料。申込：並日直接会場へ。場：問先：郷土博物館。☎(3820) 5803

都市計画の縦覧をしています

区は、次の都市計画を変更しました。

- 千住弥生公園の廃止に伴う決定及び変更等
- 東京都計画公園の変更
 - 千住弥生公園の廃止/梅島千住公園の廃止/ベルモント公園の追加/梅島東公園の追加
- 東京都計画地区計画の決定及び変更(図1)
- 東京都計画地区計画の決定
 - 梅島一丁目地区計画の決定
 - ※新たに地区計画を決定しましたので、建築などの際には届出が必要となります。
- 東京都計画地区計画の変更
 - 梅島地区計画沿道地区計画の変更(図1)
 - 国道4号A地区(日光街道)沿道地区計画の変更。告示日：11月1日
 - 東京都計画高度地区の変更(建築基準法改正に伴う計画記述の整理)
 - 東京都計画高度地区の変更(建築基準法改正に伴う計画記述の整理)
 - 東京都計画高度地区の変更(区域)内全域。告示日：11月1日
 - 東京都計画高度地区の変更(区域)千住旭町地区(北千住駅構内)。告示日：12月1日
 - 東京都計画再開発地区計画の変更(風営法改正に伴う計画記述の整理)
 - 伊興町前沼地区/竹ノ塚駅西口地区/高野地区/小台一丁目地区
- 東京都計画高度地区の変更(区域)千住旭町地区(北千住駅構内)。告示日：12月1日
- 東京都計画再開発地区計画の変更(風営法改正に伴う計画記述の整理)
- 東京都計画高度地区の変更(区域)千住旭町地区(北千住駅構内)。告示日：12月1日
- 東京都計画高度地区の変更(区域)千住旭町地区(北千住駅構内)。告示日：12月1日
- 東京都計画高度地区の変更(区域)千住旭町地区(北千住駅構内)。告示日：12月1日

図1 区域図



1月の国民年金の相談と説明会

国民年金の手続きや、保険料の納付についてご相談ください。

日	時	場所	備考
5(水)	午前10時～午後3時30分	国民年金課前	
27(木)	午前10時～午後4時	中川区民事務所	足立社会保険事務所の年金担当も参加 問先＝推進係 ☎3880-5111代
28(金)	午前10時～午後4時	佐野区民事務所	
28(金)	午後6時～8時	佐野センター	
27(木)、28(金)	午後6時～8時	国民年金課	夜間納付相談窓口を開設します 問先＝推進係 ☎3880-5111代 ※11年3月分以前の収納は扱いません
60歳説明会	18(水)、19(木) 午前10時と午後2時からの2回(受け付けは開始30分前から)	区役所庁舎ホール	対象＝昭和15年2月2日～昭和15年3月1日生まれの方(対象者には別途通知) 問先＝適用係 ☎3880-5111代

縦覧場所・問先：都市計画課
区域：千住大川端地区。告示日：12月1日。いづれも

シルバーピア(高齢者集合住宅)の入居者募集

募集施設：▽都営：単身者向け。2人世帯向け。▽区：単身者向け。申込期間：1月12日～19日(土・日曜日は除く)。申込用紙配布場所：住宅管理係(期間内配布、各区民事務所期間内でも予定枚数配付次第)。※(くわ)は「甲」用紙。申込のしる(くわ)を「くわ」に記入し、問先＝住宅管理係。☎(569) 2452

水洗化が可能になりました

表6の地域の水洗化が可能になりました。この地域にお住まいの方は、3年以内に水洗化工事をしてください。問先：下水道局北部第一管理事務所業務課。☎(569) 2452

表6 水洗化可能地域

町名	全部告示区域	一部告示区域	供用開始年月日
花畑八丁目	8	—	11月30日
谷中四丁目	20	—	
保木周一丁目	1	—	12月3日
中川一丁目	8、12、13	9	
西新井本町一丁目	4、7、11	6、8	

中心市街地活性化法に基づく基本計画を策定しました

国は、市街地の整備改善と商業などの活性化を一体的に推進し、空洞化の進行している中心市街地を活性化するために中心市街地活性化法を施行しました。

この法律では、市街地活性化のための総合的な対策を行政、TMO(注)、民間事業者などが連携して推進します。区は国の基本方針に基づき「基本計画」を作成し、その計画に盛り込まれた各種事業を関係省庁が相当規模の予算で支援するというものです。

区は、学識経験者、区民や商業者の地域代表者、関係行政機関などで構成する「足立区中心市街地活性化基本計画策定検討委員会」を設置し、基本計画内容の検討を進めています。

この度、JR北千住駅西口周辺を中心とする千住地区を中心市街地エリアとする基本計画がまとまりました。問先：都市計画課または産業振興課

※(注)TMO(タウンマネージメント機構)：行政、企業、市民、商工団体などの公的セクターがいついとなんだ組織

料官本 ☎(3880) 4308

●会員募集

★気学九星研究会 毎月第2土曜日 午後7時～9時/西新井本町一丁目/月額千円/林

★いけばなと花あそび 毎週水曜日 午後5時30分～8時30分 綾瀬フルエほか/入会金3千円、月額3千円/高橋

★足立水園振興会 毎月第1、第3火曜日、午後1時～4時/千住中野郵便局/入会金千円/月額2千円/障害者の友は半額/横島 ☎(3880) 2227

★彩画「鳥六の会」 毎週木曜日 午後1時～4時 ※見習自由/鳥六月自治会集会所/入会金3千円、月額3千円、大鴨 ☎(3880) 4446

★水園画「創美会」 毎月第2、第4火曜日、午後2時～4時/梅田センターほか/3カ月5千円/佐藤 ☎(3880) 1008

★東京都棋友会 毎月第2日曜日 午前9時30分～午後5時 ※初心者歓迎/東和センターほか/無料/高鳥 ☎(3880) 5803

ひろば

「ひろば」は毎月25日に掲載します。掲載内容の責任は当事者間で、内容がサークルの会員募集や催し物等、くわしくはお問い合わせください。費用：無料。申込：広報紙にある申込用紙に必要事項を記入し、持参または郵送(1団体1事業、掲載後3カ月間は申し込みできません)。期限：掲載希望月の前月末日。掲載方法：抽選。問先：広報係

●催し物

★小・中学生1日通塾教室 1月30日(日)、午前9時30分～青年センター/千円(教材・昼食代)/30人/電話/高

☎4089 (78) 15003

★映画「稚内発祥の座」上映会 2月2日(水)、午後7時/西新井文化ホール/大人千円、高校生以下500円(当日500円)/シネ・フィールドあだち・田中 ☎(569) 7220

★足立文化あしあいの集い 3月15日/20日/西新井区民センター/水墨画、日本画の合同発表会/無

あだち広報エクスプレス
3月号
投稿募集
『ストレス解消法』

3月号のテーマは「ストレス解消法」です。いつも自分の思いどおりに物事を進めたいはなかなかできません。我慢することも大切

ですが、あまりにも押し過ぎて思わず爆発…なんてことになる前にストレスは解消したいもの。そこで、あなたのストレス解消法を教えてくださいませんか。また、今号についての「意見」感想もお待ちください。選考のうえ、掲載します。掲載された方には記念品を差し上げます。申込住所、氏名、年齢、職業、電話番号を明記し、400字程度にまとめて郵送またはファクスで、期限1月14日申・問先「広報係」〒120-8551 0 中央本町1-17-1
☎(3880) 5111(代)
FAX(3880) 5610

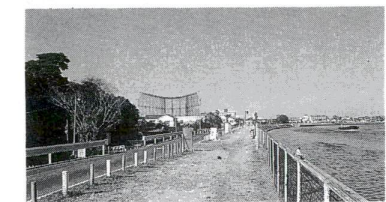
まの歴史の事典

第9回 佐野
川沿いの屋敷

中川沿いの佐野憩いの森は、佐野の開発者・佐野新藏風信の屋敷跡です。周囲には堀がめぐり、うっそうとした木立には鳥や虫たちが生息しています。

佐野家は元々幕府の代官・伊奈忠次、忠治に仕えた武家で、江戸時代のはじめには領地として佐野新田の一部を伊奈家から与えられていました(佐野家文書)。伊奈忠次は幕府財政の基盤を整備するために全国に赴きますが、忠次に従って佐野風信の足跡も遠江(現静岡県西部)・相模(神奈川県)に残っています。

この風信の子、胤繁は寛永年間(1624~44)に内匠橋(伊藤谷橋)間の綾瀬川直線流路の開削に地元農民とともに従事しました。新川と呼ばれたこの綾瀬川流路は、治水だけでなく水運の便にも利用され、内匠橋には江戸からの船が人と物資を運びにぎわいを見せました。



▲佐野家屋敷跡(左の森)と中川

と二郷半(現三郷市)など各地を船で結んでいた様子がわかります。このように佐野と河川交通は深いつながりを持っていました。さて、中川沿いの佐野家の屋敷は水運に恵まれた立地条件です。伊奈忠次に従って各地へ出かけた初代風信や、綾瀬川の開削に従事した二代胤繁にとって、この場所は屋敷を構えるには絶好の条件をそろえていたといえるでしょう。このような歴史を持つ佐野家の屋敷跡は、川と人とのつながりを物語る史跡の一つです。

▲郷土博物館

小・中学生のいじめ相談

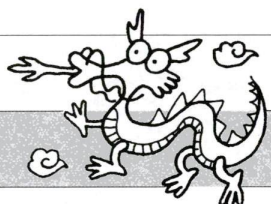
月曜日～金曜日(祝日を除く)、午前9時～午後4時30分

☎3880-5577 (学校教育指導室内)

あだちカレンダー 1月

☆印のついたものは、本紙に記事が掲載されています

1	土	元旦 区役所年始休業(～3日) あだち広報エクスプレス発行(新聞折り込み)
2	日	
3	月	
4	火	区役所仕事始め 千寿七福神めぐりウォークラリー【千寿小学校集合】☆
5	水	ねんきん相談【国民年金課前】☆ 学童保育室入室児童申し込み受け付け(～19日)【各学童保育室】
6	木	献血【区役所】☆
7	金	七草 七草がゆの集い【西部児童館・老人館】☆ 献血【区役所】☆
8	土	無料公開日の映画会【郷土博物館】☆
9	日	初釜の会・郷土芸能鑑賞会【郷土博物館】☆
10	月	成人の日(今年から法改正により第2月曜日に) あだち広報発行(新聞折り込み) 成人の日の集い【東京武道館】☆ 宿泊施設3・4月分申し込み締め切り【文化・スポーツ公社各施設】
11	火	鏡開き 区立小・中学校授業開始 生業資金貸付受け付け(～21日)【貸付係】☆ シルバーピア入居申し込み受け付け(～19日)☆
12	水	聴覚障害者福祉相談【竹の塚障害福祉館】☆
13	木	肢体不自由者福祉相談【竹の塚障害福祉館】☆
14	金	アトリウムコンサート【区役所1階ロビー】
15	土	

16	日	花畑・やよい・東和・舎人・保塚・興本・鹿浜・図書館臨時休館(～17日)
17	月	
18	火	国民年金60歳説明会【区役所庁舎ホール】(～19日)☆
19	水	視覚・聴覚障害者福祉相談【竹の塚障害福祉館】☆
20	木	テニスコート・野球場・運動場3月分申し込み締め切り【文化・スポーツ公社各施設】
21	金	
22	土	
23	日	
24	月	
25	火	あだち広報発行(各戸配布)
26	水	聴覚障害者福祉相談【竹の塚障害福祉館】☆
27	木	ねんきん相談【中川区民事務所】☆ 夜間ねんきん相談【国民年金課】☆
28	金	ねんきん相談【佐野区民事務所】☆ 夜間ねんきん相談【佐野センター/国民年金課】☆ 献血【辰沼小学校(谷中5-12-1)】☆
29	土	
30	日	花畑図書館臨時休館
31	月	

学びの情報を電話でキャッチ!

生涯学習情報ダイヤル ☎3605-7181 (生涯学習館)

午前10時～午後5時 ※生涯学習館の休館日を除く/毎日

あなたの探す講座やイベントを、区内情報を中心に、いつ、どこで開催されるかをご案内します

「あだち広報」は区民事務所や駅の広報スタンドにも置いてありますので、ご利用ください