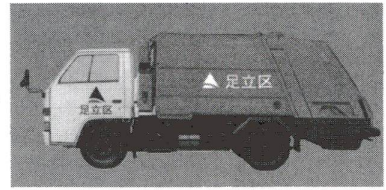




●発行/足立区 〒120-8510 足立区中央本町1-17-1 ☎3880-5111(代) 編集/企画部広報課 FAX 3880-5610
●あだち広報は毎月10日・25日/エクスプレスは奇数月1日発行

4月1日から清掃事業は 足立区が行います



清掃車の表示(直営車)が「東京都清掃局」から「足立区」に変わります(イメージ写真)

平成12年4月1日に「地方自治法等の一部を改正する法律」が施行されることに伴い、これまで東京都が行っていた清掃事業は、4月から足立区が条例を制定して行っていく予定です。

「東京都足立区廃棄物の処理及び再利用に関する条例」スタート

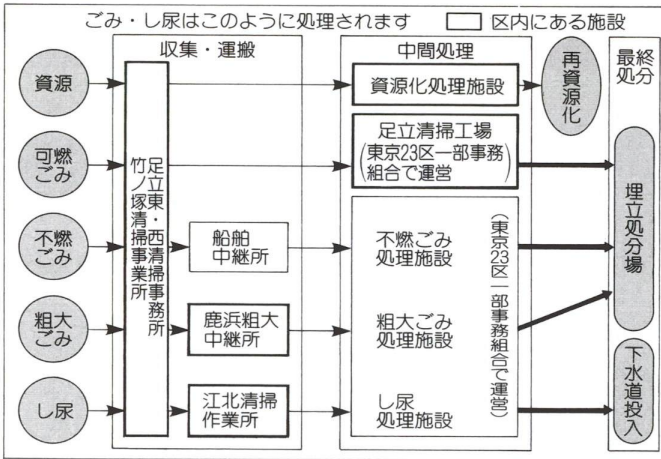
4月1日から、東京都足立区廃棄物の処理及び再利用に関する条例が施行されます。

この条例では、区民・事業者・行政の連携と協力による環境にやさしい資源循環型のまちづくりを目指し、それぞれが果たすべき役割やごみの減量義務を定めています。また、具体的な行動としてごみの適正処理や資源回収の促進、リサイクル活動の支援などを行い、区民・事業者の皆さんにごみの発生抑制・分別や資源の再利用の実践などを求めています。

ごみ・し尿の収集から処分までを区が行います(下図)

収集・運搬

可燃ごみ・不燃ごみ・粗大ごみ・資源・し尿の収集・運搬を区が行います。清掃車の表示も「東京都清掃局」から「東京都清掃事業部」から、「▲足立区」東京23区清掃事業23区に変わります(イメージ写真)。



中間処理

可燃ごみは清掃工場で焼却します。不燃・粗大ごみは専用の処理施設で破砕処理します。これらの施設は、23区共同で組織する「東京23区清掃一部事務組合」で運営し、対応していきます。

びん・缶や古紙などの選別・保管などの中間処理については、区内の民間資源化処理施設に委託して行います。

最終処分

中間処理施設での処理の焼却灰などは、東京都が設置管理する東京港内の処分場で埋め立て処分します。

し尿については、中間処理された後、下水道に投入されます。

旧 東京都発行の有料粗大ごみ処理券

新 事業系



有料粗大ごみ処理券 Q & A

Q 区専用のごみ処理券はいつから販売しますか?
A 4月1日から販売します。現在お手持ちの東京都ごみ処理券は、経過措置として6月30日まで使用できますが、できるだけ3月31日までに使いきってくださるようお願いいたします。なお、ほかの区のごみ処理券は使用できませんのでご注意ください。

Q 区専用のごみ処理券はどこで購入するのですか?
A 区内のごみ処理券取扱所の標識のあるお店および足立東・足立西の各清掃事務所、区清掃課でお求めいただけます。

今号の主な内容

- 2・3面▽保健福祉ガイド/家族介護者教室/健康カレンダー
- 4・5面▽地域を結ぶ公共交通の整備/足立区総合実施計画/策定
- 6・7面▽催し物ガイド/掲示板/くらしの情報/ひるは
- 8面▽くらしの歴史/三事典/あだちカレンダー

区長へのファクス
FAX 3880-5678
「区民の声」を待ちしています

旧 東京都発行の有料粗大ごみ処理券

新 粗大ごみ用

有料粗大ごみ処理券取扱所
足立区

←ごみ処理券は、この標識のあるお店で購入できます

有料粗大ごみ処理券

有料粗大ごみ処理券 A	200円
有料粗大ごみ処理券 B	300円

事業系有料ごみ処理券

種類	価格
70リットル相当(茶色) ※【不燃専用】	1,890円 (1枚378円・5枚セット)
45リットル相当(青色) 【可燃・不燃共通】	2,430円 (1枚243円・10枚セット)
20リットル相当(赤色) 【可燃・不燃共通】	1,080円 (1枚108円・10枚セット)
10リットル相当(黄色) 【可燃・不燃共通】	540円 (1枚54円・10枚セット)

※特大・70リットル相当ごみ処理券は不燃専用ですが、シユレツダによる軽量な紙ごみなどについては使用できません

幼児とお母さんの友だちづくり

表1の住区センターおよび児童館では、「母親・幼児グループ」が親子の友だちづくりや楽しい活動を行っています。実施日など、くわしくは各施設にお問い合わせください。 <<住区推進課>>

表1 12年度母親・幼児グループ実施一覧

施設名	電話	事業名	対象	施設名	電話	事業名	対象
梅 島	3849-6374	幼児の広場	制限なし	大 谷 田	3629-5480	おかあさんと	2歳~
江 北	3890-6224	キッズクラブ	2歳~	栗 島	3848-3471	だんぼぼ	制限なし
青 井	3852-3750	みんなであそぼう	2歳			すずめ	制限なし
六 木	3629-1716	元気つ子クラブ	3・4歳	長 門	3629-8231	幼児のつどい	2・3歳
六 木	3629-1716	親子体操	2~4歳			幼児のつどい・	2・3歳
六 木	3629-1716	さくらんぼクラブ	1歳半~	平 野	3884-7765	すくすくひろば	制限なし
六 木	3629-1716	ミルクタイム	1歳前後	東 綾 瀬	5697-3370	あそび探検隊	制限なし
六 木	3629-1716	幼児クラブ	2歳前後~3歳	千 住 本	3882-1218	つくしんぼ	10年3月までに
六 木	3629-1716	コアラサークル	3歳以上	あ ず		だんぼぼ	1歳半以上
六 木	3629-1716	幼児タイム	制限なし			ひよこ	1歳前後
西 新 井	3854-1527	ちびっこ集まれ	制限なし	神 明	5682-5089	ちびっこ広場	制限なし
加 賀	3857-4639	あんばはんクラブ	制限なし			ちびっこ広場	制限なし
五 反 野	3886-2643	リズム体操	未定	千 住 河 原	3870-7229	さくらんぼ	2・3歳
花 保	3884-1229	どろんこキッズ	1歳半~	西 伊 興	3896-7362	ミニさくらんぼ	2歳未満
東 和	3628-6206	パンクラブ	制限なし	西 伊 興	3896-7362	ちびっこあつまれ	制限なし
東 和	3628-6206	ママといっしょ	制限なし	本 木 関 原	3849-9735	ピヨピヨひろば	2歳以上
佐 野	3628-3277	幼児とあそぼう	制限なし			ポッポ	2歳以上
弘 道	3840-9354	ちびっこギャング	制限なし	東 伊 興	3899-8531	ひよこ	0~2歳
弘 道	3840-9354	すくすくのぼうし	1歳以上			ホットスペース	制限なし
弘 道	3840-9354	子ども健康ひろば	制限なし	押 田 三 郎	3857-4231	幼児のつどい	制限なし
西 新 井	3890-5555	幼児タイム	制限なし	谷 在 家		ピヨピヨ	1歳~
本 新 井	3890-5555	幼児タイム	制限なし	花 畑	3850-2602	ペンギン	2歳~
本 新 井	3890-5555	幼児タイム	制限なし			花畑母親クラブ	制限なし
本 新 井	3890-5555	幼児タイム	制限なし	西 新 井 栄 町	3880-7705	だんぼぼ	制限なし
本 新 井	3890-5555	幼児タイム	制限なし			パンダクラブ	2歳以上
本 新 井	3890-5555	幼児タイム	制限なし			0123ひろば	0歳~未就学児
本 新 井	3890-5555	幼児タイム	制限なし			パンダクラブ	2歳以上
本 新 井	3890-5555	幼児タイム	制限なし			0123ひろば	0歳~未就学児
本 新 井	3890-5555	幼児タイム	制限なし			パンダクラブ	2歳以上
本 新 井	3890-5555	幼児タイム	制限なし			0123ひろば	0歳~未就学児
本 新 井	3890-5555	幼児タイム	制限なし			パンダクラブ	2歳以上
本 新 井	3890-5555	幼児タイム	制限なし			0123ひろば	0歳~未就学児
本 新 井	3890-5555	幼児タイム	制限なし			パンダクラブ	2歳以上
本 新 井	3890-5555	幼児タイム	制限なし			0123ひろば	0歳~未就学児
本 新 井	3890-5555	幼児タイム	制限なし			パンダクラブ	2歳以上
本 新 井	3890-5555	幼児タイム	制限なし			0123ひろば	0歳~未就学児
本 新 井	3890-5555	幼児タイム	制限なし			パンダクラブ	2歳以上
本 新 井	3890-5555	幼児タイム	制限なし			0123ひろば	0歳~未就学児
本 新 井	3890-5555	幼児タイム	制限なし			パンダクラブ	2歳以上
本 新 井	3890-5555	幼児タイム	制限なし			0123ひろば	0歳~未就学児
本 新 井	3890-5555	幼児タイム	制限なし			パンダクラブ	2歳以上
本 新 井	3890-5555	幼児タイム	制限なし			0123ひろば	0歳~未就学児
本 新 井	3890-5555	幼児タイム	制限なし			パンダクラブ	2歳以上
本 新 井	3890-5555	幼児タイム	制限なし			0123ひろば	0歳~未就学児
本 新 井	3890-5555	幼児タイム	制限なし			パンダクラブ	2歳以上
本 新 井	3890-5555	幼児タイム	制限なし			0123ひろば	0歳~未就学児
本 新 井	3890-5555	幼児タイム	制限なし			パンダクラブ	2歳以上
本 新 井	3890-5555	幼児タイム	制限なし			0123ひろば	0歳~未就学児
本 新 井	3890-5555	幼児タイム	制限なし			パンダクラブ	2歳以上
本 新 井	3890-5555	幼児タイム	制限なし			0123ひろば	0歳~未就学児
本 新 井	3890-5555	幼児タイム	制限なし			パンダクラブ	2歳以上
本 新 井	3890-5555	幼児タイム	制限なし			0123ひろば	0歳~未就学児
本 新 井	3890-5555	幼児タイム	制限なし			パンダクラブ	2歳以上
本 新 井	3890-5555	幼児タイム	制限なし			0123ひろば	0歳~未就学児
本 新 井	3890-5555	幼児タイム	制限なし			パンダクラブ	2歳以上
本 新 井	3890-5555	幼児タイム	制限なし			0123ひろば	0歳~未就学児
本 新 井	3890-5555	幼児タイム	制限なし			パンダクラブ	2歳以上
本 新 井	3890-5555	幼児タイム	制限なし			0123ひろば	0歳~未就学児
本 新 井	3890-5555	幼児タイム	制限なし			パンダクラブ	2歳以上
本 新 井	3890-5555	幼児タイム	制限なし			0123ひろば	0歳~未就学児
本 新 井	3890-5555	幼児タイム	制限なし			パンダクラブ	2歳以上
本 新 井	3890-5555	幼児タイム	制限なし			0123ひろば	0歳~未就学児
本 新 井	3890-5555	幼児タイム	制限なし			パンダクラブ	2歳以上
本 新 井	3890-5555	幼児タイム	制限なし			0123ひろば	0歳~未就学児
本 新 井	3890-5555	幼児タイム	制限なし			パンダクラブ	2歳以上
本 新 井	3890-5555	幼児タイム	制限なし			0123ひろば	0歳~未就学児
本 新 井	3890-5555	幼児タイム	制限なし			パンダクラブ	2歳以上
本 新 井	3890-5555	幼児タイム	制限なし			0123ひろば	0歳~未就学児
本 新 井	3890-5555	幼児タイム	制限なし			パンダクラブ	2歳以上
本 新 井	3890-5555	幼児タイム	制限なし			0123ひろば	0歳~未就学児
本 新 井	3890-5555	幼児タイム	制限なし			パンダクラブ	2歳以上
本 新 井	3890-5555	幼児タイム	制限なし			0123ひろば	0歳~未就学児
本 新 井	3890-5555	幼児タイム	制限なし			パンダクラブ	2歳以上
本 新 井	3890-5555	幼児タイム	制限なし			0123ひろば	0歳~未就学児
本 新 井	3890-5555	幼児タイム	制限なし			パンダクラブ	2歳以上
本 新 井	3890-5555	幼児タイム	制限なし			0123ひろば	0歳~未就学児
本 新 井	3890-5555	幼児タイム	制限なし			パンダクラブ	2歳以上
本 新 井	3890-5555	幼児タイム	制限なし			0123ひろば	0歳~未就学児
本 新 井	3890-5555	幼児タイム	制限なし			パンダクラブ	2歳以上
本 新 井	3890-5555	幼児タイム	制限なし			0123ひろば	0歳~未就学児
本 新 井	3890-5555	幼児タイム	制限なし			パンダクラブ	2歳以上
本 新 井	3890-5555	幼児タイム	制限なし			0123ひろば	0歳~未就学児
本 新 井	3890-5555	幼児タイム	制限なし			パンダクラブ	2歳以上
本 新 井	3890-5555	幼児タイム	制限なし			0123ひろば	0歳~未就学児
本 新 井	3890-5555	幼児タイム	制限なし			パンダクラブ	2歳以上
本 新 井	3890-5555	幼児タイム	制限なし			0123ひろば	0歳~未就学児
本 新 井	3890-5555	幼児タイム	制限なし			パンダクラブ	2歳以上
本 新 井	3890-5555	幼児タイム	制限なし			0123ひろば	0歳~未就学児
本 新 井	3890-5555	幼児タイム	制限なし			パンダクラブ	2歳以上
本 新 井	3890-5555	幼児タイム	制限なし			0123ひろば	0歳~未就学児
本 新 井	3890-5555	幼児タイム	制限なし			パンダクラブ	2歳以上
本 新 井	3890-5555	幼児タイム	制限なし			0123ひろば	0歳~未就学児
本 新 井	3890-5555	幼児タイム	制限なし			パンダクラブ	2歳以上
本 新 井	3890-5555	幼児タイム	制限なし			0123ひろば	0歳~未就学児
本 新 井	3890-5555	幼児タイム	制限なし			パンダクラブ	2歳以上
本 新 井	3890-5555	幼児タイム	制限なし			0123ひろば	0歳~未就学児
本 新 井	3890-5555	幼児タイム	制限なし			パンダクラブ	2歳以上
本 新 井	3890-5555	幼児タイム	制限なし			0123ひろば	0歳~未就学児
本 新 井	3890-5555	幼児タイム	制限なし			パンダクラブ	2歳以上
本 新 井	3890-5555	幼児タイム	制限なし			0123ひろば	0歳~未就学児
本 新 井	3890-5555	幼児タイム	制限なし			パンダクラブ	2歳以上
本 新 井	3890-5555	幼児タイム	制限なし			0123ひろば	0歳~未就学児
本 新 井	3890-5555	幼児タイム	制限なし			パンダクラブ	2歳以上
本 新 井	3890-5555	幼児タイム	制限なし			0123ひろば	0歳~未就学児
本 新 井	3890-5555	幼児タイム	制限なし			パンダクラブ	2歳以上
本 新 井	3890-5555	幼児タイム	制限なし			0123ひろば	0歳~未就学児
本 新 井	3890-5555	幼児タイム	制限なし			パンダクラブ	2歳以上
本 新 井	3890-5555	幼児タイム	制限なし			0123ひろば	0歳~未就学児
本 新 井	3890-5555	幼児タイム	制限なし			パンダクラブ	2歳以上
本 新 井	3890-5555	幼児タイム	制限なし			0123ひろば	0歳~未就学児
本 新 井	3890-5555	幼児タイム	制限なし			パンダクラブ	2歳以上
本 新 井	3890-5555	幼児タイム	制限なし			0123ひろば	0歳~未就学児
本 新 井	3890-5555	幼児タイム	制限なし			パンダクラブ	2歳以上
本 新 井	3890-5555	幼児タイム	制限なし			0123ひろば	0歳~未就学児
本 新 井	3890-5555	幼児タイム	制限なし			パンダクラブ	2歳以上
本 新 井	3890-5555	幼児タイム	制限なし			0123ひろば	0歳~未就学児
本 新 井	3890-5555	幼児タイム	制限なし			パンダクラブ	2歳以上
本 新 井	3890-5555	幼児タイム	制限なし			0123ひろば	0歳~未就学児
本 新 井	3890-5555	幼児タイム	制限なし			パンダクラブ	2歳以上
本 新 井	3890-5555	幼児タイム	制限なし			0123ひろば	0歳~未就学児
本 新 井	3890-5555	幼児タイム	制限なし			パンダクラブ	2歳以上
本 新 井	3890-5555	幼児タイム	制限なし			0123ひろば	0歳~未就学児
本 新 井	3890-5555	幼児タイム	制限なし			パンダクラブ	2歳以上
本 新 井	3890-5555	幼児タイム	制限なし			0123ひろば	0歳~未就学児
本 新 井	3890-5555	幼児タイム	制限なし			パンダクラブ	2歳以上
本 新 井	3890-5555	幼児タイム	制限なし			0123ひろば	0歳~未就学児
本 新 井	3890-5555	幼児タイム	制限なし			パンダクラブ	2歳以上
本 新 井	3890-5555	幼児タイム	制限なし			0123ひろば	0歳~未就学児
本 新 井	3890-5555	幼児タイム	制限なし			パンダクラブ	2歳以上
本 新 井	3890-5555	幼児タイム	制限なし			0123ひろば	0歳~未就学児
本 新 井	3890-5555	幼児タイム	制限なし			パンダクラブ	2歳以上
本 新 井	3890-5555	幼児タイム	制限なし			0123ひろば	0歳~未就学児
本 新 井	3890-5555	幼児タイム	制限なし			パンダクラブ	2歳以上
本 新 井	3890-5555	幼児タイム	制限なし			0123ひろば	0歳~未就学児
本 新 井	3890-5555	幼児タイム	制限なし			パンダクラブ	2歳以上
本 新 井	3890-5555	幼児タイム	制限なし			0123ひろば	0歳~未就学児
本 新 井	3890-5555	幼児タイム	制限なし			パンダクラブ	2歳以上
本 新 井	3890-5555	幼児タイム	制限なし			0123ひろば	0歳~未就学児
本 新 井	3890-5555	幼児タイム	制限なし			パンダクラブ	2歳以上
本 新 井	3890-5555	幼児タイム	制限なし			0123ひろば	0歳~未就学児
本 新 井	3890-5555	幼児タイム	制限なし			パンダクラブ	2歳以上
本 新 井	3890-5555	幼児タイム	制限なし			0123ひろば	0歳~未就学児
本 新 井	3890-5555	幼児タイム	制限なし			パンダクラブ	2歳以上
本 新 井	3890-5555	幼児タイム	制限なし			0123ひろば	0歳~未就学児
本 新 井	3890-5555	幼児タイム	制限なし			パンダクラブ	2歳以上
本 新 井	3890-5555	幼児タイム	制限なし			0123ひろば	0歳~未就学児

催し物ガイド

観光協会の催し

●区内施設めぐり参加者募集
日時：4月6日(木)、午前9時集合
〔足立区役所正面前入口〕、内容：東綾瀬公園、花畑記念庭園、都市農業公園、レオパレス、舎人緑道などを見学。対象：観光協会会員と家族および区内在住の方。定員：45人(抽選)。費用：▽観光協会会員：千500円。▽会員家族：2千円。▽一般：3千500円。※昼食付。当選者は後日振込用紙送付。申込：往復ハガキに希望者全員の氏名、年齢、住所、電話番号、会員・会員家族、一般の別、区内施設めぐり希望と申記。※ハガキ一枚で4人まで申し込み可。返信ハガキの表に代表者の住所、氏名を必ず記入してください。重複申込は無効。期限：3月10日

●水上バスの旅 あだちパーパウオッチング参加者募集
日時：4月4日(火)、午前10時～午後2時(予定)。場所：千住曙町船着場(吾妻橋(隅田川)・両国(勝どき橋)・レインボーブリック・パレットタウン上陸。自由見学。勝ちどき橋・千住曙町船着場(水上バス利用)。対象：観光協会会員と家族および区内在住の方。定員：54人程度(抽選)。費用：▽観光協会会員：3千円。▽会員家族：3千500円。▽一般：4千円。※昼食付。当選者は後日振込用紙送付。申込：往復ハガキに希望者全員の氏名、年齢、住所、電話番号、会員・会員家族、一般の別、4月1日パーパウオッチング希望と明記。※ハガキ一枚で3人まで申し込み可。返信ハガキの表に代表者の住所、氏名を必ず記入してください。重複申込は無効。期限：3月8日

●青少年講座(CAP) 暴力防止ワークショップ
人はだれでも安心し自信を持つて、自由に生きる権利を持っていることをロールプレイを通して学びます。親子での参加も歓迎します。日時：3月1日(土) 10時～12時。講師：CAP 青い空 費用：無料。申込：電話

●足立区立日曜教室(産業振興課) 申・問先：観光協会(産業振興課) 内：千20・85510中央本町1-17-1



▲レーガン桜

消費者講座

「魚をおろしてみませんか」

日時：3月7日(火)、午後1時30分～3時30分。場所：エル・ソフィア。対象：区内在住、在勤・在学の方。講師：足立市場職員/千住

魚が普及委員(実技指導) 定員：36人(先着順) 費用：無料。申込：電話 申・問先：消費者センター 電話：(3880) 53885

博物館の映画会

第2土曜日の無休公開日に映画を上映します。日時：3月11日(土)、午前11時。内容：▽京舞・四世井上八千代(46分)：京都の風土と四季に独特の芸風を築いた

京舞の特色▽ひなまつり(25分)：歴史と各地の行事 費用：無料。場：問先：郷土博物館 電話：(3880) 9603

▽6・7面で問い合わせ先の電話番号がないものは区役所代表へ(3880) 5111代
▽定員に先着順とあるものは2月25日から受け付け
申込：申し込み方法 期限：申し込み期限 場：申・問先：場所・申し込み先、問い合わせ先

女性総合センター団体登録制度

区内の女性団体などの活動を支援するために、女性総合センター団体登録制度があります。登録した団体はエル・ソフィア内の施設抽選会に参加できます。対象：区内在住、在勤、在学の7人以上で構成され、その7割以上が女性であり、政治活動・宗教活動・営

青年センターの催し

●青少年講座(CAP) 暴力防止ワークショップ
人はだれでも安心し自信を持つて、自由に生きる権利を持っていることをロールプレイを通して学びます。親子での参加も歓迎します。日時：3月1日(土) 10時～12時。講師：CAP 青い空 費用：無料。申込：電話

表1 青少年講座日程

月日	時間	対象/定員(先着順)
3/19(日)	午前9時30分～11時	小学校低学年/30人
	午前11時～午後1時	小学生の保護者・青少年育成に関わっている方/60人
	午後2時～午後3時30分	小学校高学年/35人
3/25(日)	午前10時30分～午後3時	高校生/40人
3/26(日)	午前10時30分～午後3時	中学生/40人
	午後3時30分～午後5時	中高生の保護者・青少年育成に関わっている方/60人

※中学生・高校生のプログラムは本来2日間かけて行うものを1日で行います

足立ジュニア吹奏楽団 結成10周年記念第10回定期演奏会

小学4～6年生の団員が、1年間練習してきた成果をお聴かせします。あの大ヒット映画「スターウォーズ」のほか、卒団員参加の合同演奏も見事です。日時：3月19日(日)、午後2時。場所：キャラントピア。内容：▽結成10周年記念演奏会。申込：当日直接会場へ問先：文化振興係

春花展 展示会

期間：3月6日～8日、午前8時30分～午後5時(初日は午後1時から開会、最終日は午後4時まで) 場所：区役所1階ロビー。内容：区内の花き農家が栽培したチューリップ、フリージア、ユリなど約40点を展示。※6日午後1時から先着100人に花を配布します(午後0時30分より整理券配布予定) 問先：農産係

青少年問題講演会 「戦後」を超えて

「青少年の自立と大人社会の責任」 新世紀の青少年政策についての課題。そして、地方自治体やコミュニティの役割等について一緒に考えたいませんか。日時：3月6日(月)、午後7時～9時。場所：区役所庁舎ホール。講師：斎藤信夫氏(第15期青少年問題審議会委員) 定員：40人。費用：無料。申込：電話 申・問先：青少年課

足立区公認スポーツ指導者養成講習会 「専門科目/グラウンドゴルフ」

各種スポーツ指導者の資質と指導力の向上を目的に行っている講習会です。専門科目と別に行う共通科目の試験に合格した方を、足立区公認のスポーツ指導員として認定し登録ができます。日時：3月10日(日) 午前9時～午後3時。場所：区内在住・在勤の20歳以上でグラウンドゴルフの指導を行っている方および指導者を自指す方。講師：(財)足立区体育協会 定員：40人(抽選) 費用：1千円(教材費) 申込：往復ハガキに

3月10日は東京都平和の日

先日の戦災で亡くなった多くの方々の冥福と世界の恒久平和を祈念して、3月10日午後1時を期して、黙とうを行います。皆さんのご協力をお願いします。(総務係)

表2 足立区公認スポーツ指導者養成講習会

日 時	講習科目
3/25(土) 午前9時～午後4時40分	生涯スポーツ指導者の心得 グラウンドゴルフの理念 グラウンドゴルフのルール解説 練習指導法実習
3/26(日) 午前9時～午後4時40分	練習法具体例解説 筆記認定テスト 実践指導法実習 実技認定テスト

掲示板

●点字教室
日時：3月17日(金)、午前10時～正午。定員：30人。費用：1千円(教材費) 申込：往復ハガキに住所、氏名、年齢、電話番号、点字教室希望と明記。期限：3月10日。場：申・問先：足立北郵便局総務課 電話：(3880) 8799

●引越しお役立てください。輸送相談所
引越運送利用者保護対策連絡会(事務局：東京陸運支局貨物課) 電話：(3450) 9234。では、引越のカーンサービスとして輸送相談所の利用をおすすめいたします。輸送相談所は運送会社の紹介、事前相談、苦情相談を行っています。問先：▽(財)東京都トラック協会輸送相談所 電話：(3880) 3881

●絵画展「東京新発見」・50代からの絵画のすめ
期間：2月27日(日)まで、午前10時～午後5時。※最終日は午後4時。費用：無料。場：問先：(財)東京都地域福祉財団東京いさいきらいふ推進センター(1R・地下鉄飯田橋駅下車) 電話：(3880) 1167

●フリーマーケットに関すること
フリーマーケットに関することはリサイクル推進課へ
●出店者募集
2月27日(日) 都立中川公園 午前9時～午後3時 ※雨天中止
60区画/出店料2千円/電話：大島 電話：(3880) 8222
3月5日(日) 八百公公園 午前10時～午後3時 ※雨天の場合 3月12日(日) 30区画/出店料1千500円/電話：梅津 電話：(9130) 2923
3月12日(日) 都立舎人公園西園 午前9時～午後3時 ※雨天の場合 3月19日(日) 60区画/出店料2千円/電話：(3880) 2190
3月19日(日) 都立北郷浜団地内 午前9時～午後2時 ※雨天の場合 3月26日(日) 50区画/出店料1千円/電話：友本 電話：(3880) 3350
3月26日(日) 北住イイベント広場(旧本庁舎跡) 午前9時～午後3時 ※雨天中止/80区画/出店料1千2千円/電話：安藤 電話：(3880) 4887
3月26日(日) 佐野一丁目区有地(郷土博物館前) 午前10時～午後2時30分 ※雨天の場合 4月2日(日) 60区画/出店料1千円/電話：小山 電話：(5087) 8964

生涯学習総合施設の
愛称名は「学びピア21」に決定!
多数のご応募 ありがとうございます。
(生涯学習施設建設室)

▲7月オープンを持つ「学びピア21」

いろいろの情報

療養費の支給制度

療養費とは、医療の費用を患者が(病院等)に支払った全額を支払い、必要な書類を添えて国保に申請する...

3月の国民年金の相談

国民年金の手続きや、保険料の納付についてご相談ください。

Table with 4 columns: 日 (Date), 時 (Time), 場所 (Location), 備考 (Remarks). Lists consultation times for various groups like 'ねんきん相談' and '国民年金課'.

特別区民税・都民税 休日納税相談

平日に区役所へ来庁できない方のために、休日納税相談を実施します。納税に関する相談などへの機会を利用ください。

日時：3月5日(日)午前9時～午後4時 場所：納税課窓口(区役所中央館1階) 問先：納税課

税金の申告は 3月15日まで

特別区民税、都民税の申告を受け付け中です。3月に入りまして窓口が大変混雑します。お早めに申告をお願いします。

国民年金の加入期間が 終了される方へ

60歳に到達する前月に、現在加入の方および以前に加入された方へ加入期間終了の通知を郵送してまいります。ご不明な点はお問い合わせください。問先：国民年金課 適用係

水洗化 可能地域

表3の地域の水洗化が可能になりました。この地域にお住まいの方は、3年内に水洗化工事をしてください。問先：都・下水道局 北都第二管理事務所業務課 (0609) 2452

表3 水洗化可能地域

Table with 4 columns: 町名 (Town Name), 全部告示区域 (All Notified Area), 一部告示区域 (Partially Notified Area), 供用開始日 (Start Date). Lists areas like '青井三丁目' and '青井四丁目'.

税務行政に貢献 優良納税貯蓄 組合に感謝状

区では2月3日、納税貯蓄組合活動を通して、口座振替制度の普及や納税思想の高揚など区の税務行政に貢献された次の5組合に対し、感謝状を贈呈しました。

- 納税貯蓄組合/東和銀行納税貯蓄組合
納税貯蓄組合/足立朝鮮人納税貯蓄組合
納税貯蓄組合/新田第一納税貯蓄組合
納税貯蓄組合/東原第一納税貯蓄組合

全国一斉 建築物防災週間 3月1日～7日

毎年地震、火災、がけ崩れなどの災害により建築物の被害はもとより、多くの人命が失われています。この期間、区では建築物の防災対策推進のため建築物防災相談、防災調査などを行います。皆さんのご協力をお願いします。問先：建築調整課調査係 (0609) 9531

教育相談員 募集(非常勤)

雇用期間：4月1日～13年3月31日(以後更新あり) 勤務場所：教育相談室 応募資格：22歳以上45歳未満で、大学または大学院において心理学を主に専攻し修了し

クレジットカード・保険証などの 紛失、盗難による被害が増加!

紛争や盗難にあつたら簡単に手続きが済む。一刻も早くカード会社や警察に届出をしましょう。

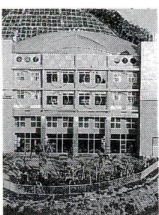
- 被害例
1. スリ、車上狙い、ひったくりなどによる盗難、あるいは紛失したカードを他人に使われる
2. 友人や家族に貸したカードが盗まれて、偽造悪用される
3. 自衛方法
4. 生年月日や電話番号などの安易な暗証番号にしない
5. カードにはサインを自署しておく

12年度 錫南・日光 自然教室(2泊3日) 指導補助員募集

対象：教員免許所持者および卒業時取得見込みの35歳以下の方 内 務担当する小学校の出発時から帰校時までの児童引率指導補助員 謝礼：一回の引率につき3万3千200円(税込) ほかは担当校までの

区立第四中学校 夜間学級の就学

義務教育を終了していない方なら誰でも入学できます。対象：小・中学校を卒業していない、学習意欲のある方 授業時間：午後5時30分～9時 様々な行事、給食があります。申込：直接来校 受付時間：午後3時～7時30分 申・春休み中(午後2時～7時30分) 申・開校：第四中学校夜間学級 (388) 1466



▲錫南自然の家

ひろば

「ひろば」は毎月25日毎に掲載しています。掲載内容の責任は当事者間をお願いいたします。内容：サークルの会員募集、催し物など、掲載できないもの(営利行為、売名行為、政治活動、宗教活動、会費が月額4千円を超えるものなど) 費用：無料 申込：広報課にある申し込み用紙に必要事項を記入し、持参または郵送(1団体1事業、掲載後3ヶ月間は申し込みできません) ※申し込み用紙はファクス情報サービス(コード番号1003)でも取り出せます。期限：掲載希望月の前月末日 掲載方法：抽選 申・問先：広報課

- ★足立区武術太極拳連盟設立総会記念講演会 3月26日(日) 午後6時/梅田センター/太極拳表演会など 無料/西村
★3月29日(水) 午後2時～午後6時30分の2回/竹の家センター/ミュージカル人形劇/前売り800円、当日900円/すきの文化振興財団
★おとこの会(魚料理サークル) 毎月第3金曜日(午後6時30分～9時) 青年センター/入会金千円、月額千500円/初心者歓迎/山川
★バレエフロア(バン・ケーク) (0608) 20303
★絵夢(フワサークル) 毎月第2金曜日、午前10時～正午/入会金1万1千円/月額3千円(花代)/高齢者優先 故 (38053) 82889
★墨翠会(習字・ペン習字) 毎月第2・4木曜日、午後6時30分～8時45分/エル・ソフィア/入会金2千円、月額2千円/藤原
★カラオケあちち八代会 毎月第2・4木曜日、午後6時～10時/島根31518/入会金2千円、月額3千円/河本 (38884) 1191
★編み物同好会 毎月第2・4木曜日、午後6時30分～8時30分/竹の家センター/月額2千円/野村 (38883) 53522
★水無月会(絵画) 毎週土曜日、午後2時～4時/中央本町センター/月額千500円/斎藤 (38886) 0611
★銀の会(健康体操) 毎月第1・3木曜日、午後1時～2時30分/生涯学習館/月額千円/米増 (38887) 82885
★ECT(英会話) 毎週金曜日、午後7時30分～9時/舎人センター/入会金千円、月額4千円/坂本 (38987) 12660
★手話基礎教室 4月5日から毎週水曜日、午後7時～8時40分/亀有北集会所/半年千円/往復ハガキ/ファクスで申し込み/千原・0001大谷田2197/小林 FAX (3605) 0731
★話しべた(手話)の会 月2回土曜日ほか/住区センターほか/話しべた/中の人だけの勉強会/月額300円/田中 (06082) 0303



▲東善寺の板碑

▲郷土博物館

日本が真つに分かれて戦ったことでは源平合戦、関ヶ原の戦い...

第11回 花畑

まごの歴史の事典

たのびた(水野文書) その花畑の東善寺には中世の卒塔婆として知られる...

Table with 3 columns: 西暦, 南朝の年号, 北朝の年号. Rows include 1352年, 1361年.

区議会第1回定例会日程. Table with columns: 月日, 時間, 会議名. Rows include 3/1, 6, 7, 8, 9, 10, 13-14, 16-17, 21, 22, 24, 27, 28, 29, 30.

区議会第1回定例会が左表のとおり開かれます。本会議および委員会は公開しています。...

あだちカレンダー 3月

Calendar for March with daily events. Includes dates like 1水, 2木, 3金, 4土, 5日, 6月, 7火, 8水, 9木, 10金, 11土, 12日, 13月, 14火, 15水.

ファクス・音声情報サービス. 区政情報をお好きなときに手に入れ、聞くことができます. 専用電話 3889-3399

Calendar for March (continued) with events for dates 16木, 17金, 18土, 19日, 20月, 21火, 22水, 23木, 24金, 25土, 26日, 27月, 28火, 29水, 30木, 31金.

「あだち広報」は毎月10日(新聞折り込み)と25日(各戸配布)に発行しています。...

学びの情報を電話でキャッチ/ 生涯学習情報ダイヤル ☎3605-7181 (生涯学習館) 午前10時~午後5時 *生涯学習館の休館日を除く毎日