

今号の 主な内容	2 3 面	区立小・中学校公開/高齢者 インフルエンザ予防接種費用 助成/児童館利用時間変更	4 5 面	郷土博物館20周年/住民税の 主な改正点/幼稚園・幼保園 児の募集/ツアー参加者募集	6 7 面	パブリックコメント/赤い羽 根共同募金/日光林間学園バ スツアー/あだち3Rフェア	8 面	あだち区民まつり 「虹の広場会場」案内
-------------	-------------	--	-------------	--	-------------	---	--------	------------------------

10月7日(土)・8日(日) あだち区民まつり



▲女の子たちがかっこよく踊るダンス(17年)

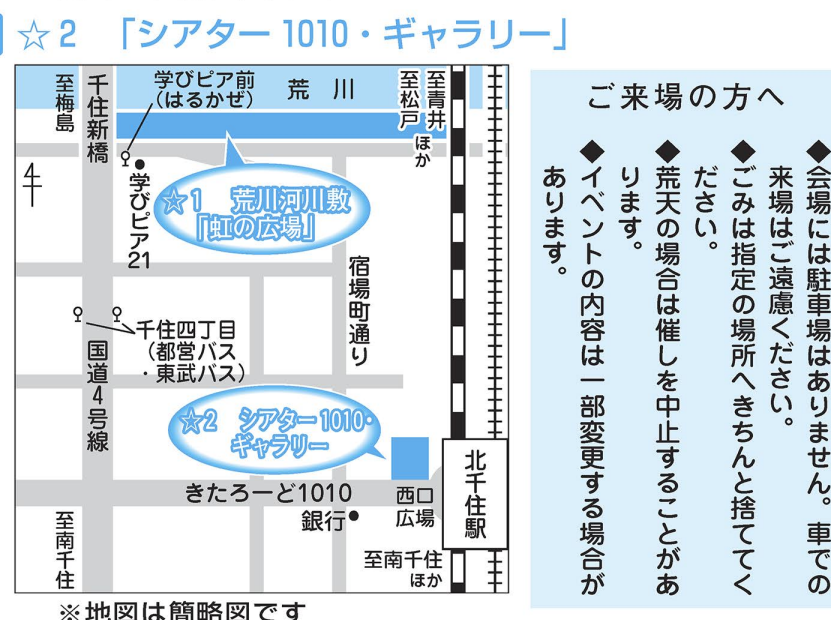
～おいでよ足立へ!
みんなのまつり～

◀イメージキャラクターの
「チャップン」と「みる」

【荒川河川敷「虹の広場」会場】
7日(土) 午前10時40分～午後4時
8日(日) 午前10時～午後4時
【シアター1010・ギャラリー会場】
両日とも、午前10時～午後5時

今年も2カ所でやるよ!

- ★1 荒川河川敷「虹の広場」(8面参照)
・北千住駅西口…徒歩約15分
・都バス北47系統/東武バス北11系統「千住四丁目」下車徒歩約8分
・コミュニティバスはるかぜ(北千住西側地域循環/小台・宮城循環)「学びピア前」下車すぐ
- ★2 「シアター1010・ギャラリー」
・北千住駅西口…徒歩約15分
・都バス北47系統/東武バス北11系統「千住四丁目」下車徒歩約8分
・コミュニティバスはるかぜ(北千住西側地域循環/小台・宮城循環)「学びピア前」下車すぐ



ご来場の方へ
◆会場には駐車場はありません。車での来場はご遠慮ください。
◆ごみは指定の場所へきちんと捨ててください。
◆荒天の場合は催しを中止することがあります。
◆イベントの内容は一部変更する場合があります。

★2 シアター1010・ギャラリー会場
— 足立ものづくりフェスタ —

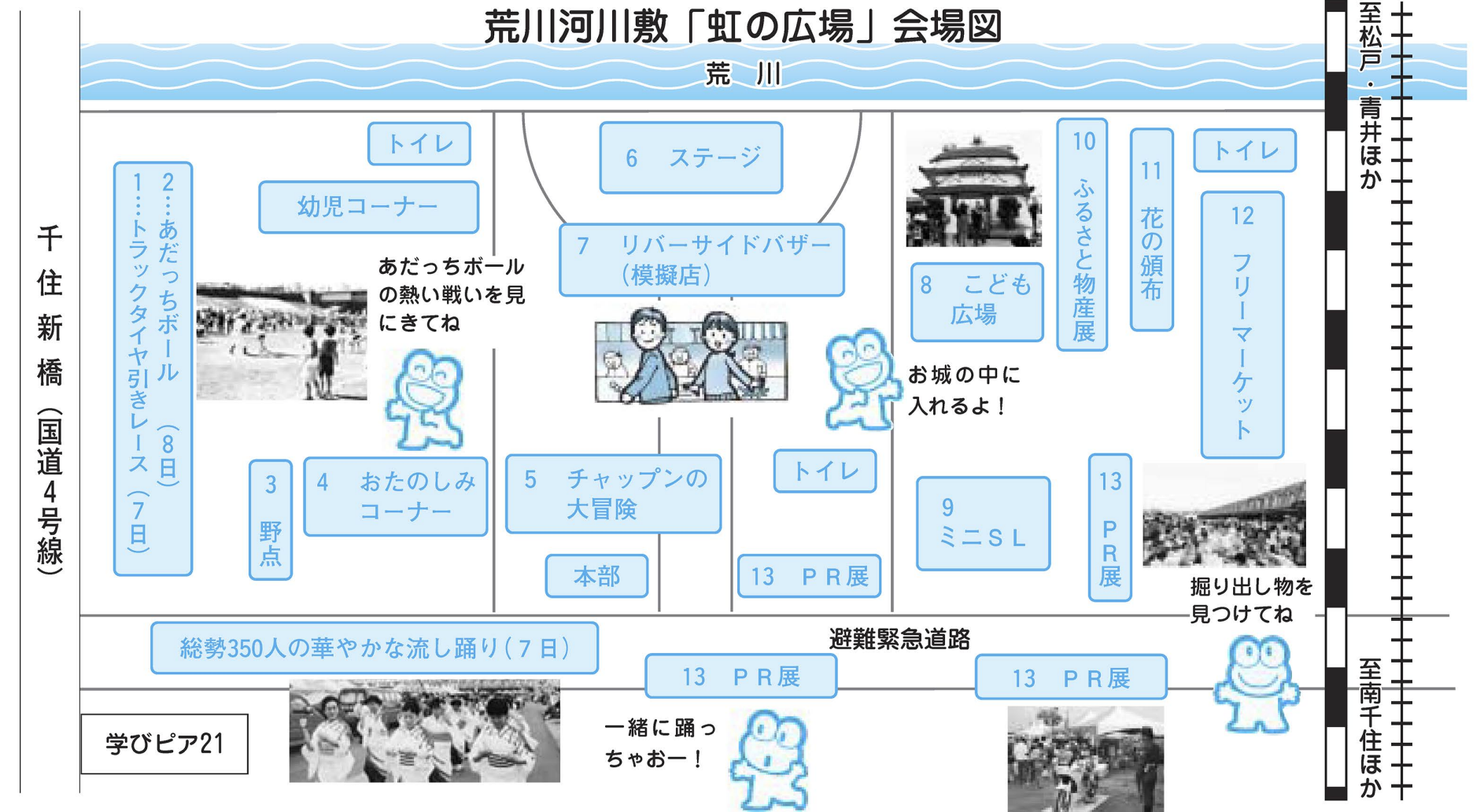
靴、かばん、印刷製品などの地場産業製品や伝統工芸品が勢ぞろい。買い物はもちろん、伝統工芸士による実演や抽選会など、楽しみはいろいろあります。

◆出展品
▷「工業製品」
紳士・婦人靴、かばん、革小物、ふる敷、健康食品、化粧品、カレンダー、その他工業製品
▷「伝統工芸品」
東京仏壇、東京本染めゆかた、江戸刺しゅう、江戸木彫刻、東京彫金、東京銀器、東京打刃物、江戸象牙、江戸版画、江戸木目込人形、江戸衣裳着人形

あだち区民まつり(A-Festa2006)に関するお問い合わせは、事務局(観光交流課内)へ
TEL:048-505-5050

足立区長 鈴木恒年

「個人情報」の不正収集事件のお詫び
このたび、納税課職員が職権を濫用し、個人情報不正に収集していた容疑で逮捕されるという事態となりました。区民の皆様は、納税課の信頼を失墜させましたことを、区政の責任者として深くお詫び申し上げます。本年5月19日に、納税課職員が職権を濫用し、他の市役所に住民票などを公用請求し、不正に収集していたことが発覚いたしました。これは極めて重大な違法行為であるため、速やかに慎重に内部調査を行い、複数の不正収集事実を確認するにいたったことから、綾瀬警察署に刑事告発するとともに、区としては、停職6カ月の処分をしたところであります。正当な理由なく、住民票などを取得されてしまった皆様、また、それらを公文書にて請求された官公署の皆様は、大変ご迷惑をおかけいたしました。深くお詫び申し上げます。納税課におきましては、事件発覚後、速やかに再発防止策を策定し、実行いたしております。また、全庁を挙げて仕事の流れを見直し、抜本的な再発防止策に取り組みと共に、職員に対するコンプライアンス(法令遵守)研修を行っております。今後は、職員一人ひとりの法令遵守・倫理意識について、一層の徹底を図り、区民の皆様への信頼回復に向け、全力を尽くす所存でございます。



★1 虹の広場会場

- 1 トラックタイヤ引きレース(7日)
トラックのタイヤを引いてタイムを競います。上位者には賞品あり! 当日に参加者を募集します!
- 2 あだちボール(8日)
区民まつりから生まれたオリジナルスポーツです。
- 3 野点(のだて)
抹茶と和菓子をいただく「茶の湯」を気軽に体験できます(200円)。
- 4 おたのしみコーナー
景品釣りやロープ遊びなど親子で楽しめるコーナーです。
- 5 チャップンの大冒険
ゲームをしながら、会場内で10カ所以上のスタンプを集めて回ろう。完歩者にはすてきな賞品をプレゼント。旅行券や食品のつめ合わせなどが当たる大抽選会への切符も手に入ります!
- 6 ステージ
ダンスや和太鼓、バンド演奏など、区内アマチュア団体による華麗なパフォーマンスを行います。

7 リバーサイドバザー(模擬店)

- 様々な模擬店が並びます。「食欲の秋」をここで満喫できます。
 - 8・9 こども広場&ミニSL
ふわふわトランポリン・ミニSL・縁日・伝承遊びなど人気の遊びが勢ぞろいします。
 - 10 ふるさと物産展
友好自治体の魚沼市、山ノ内町、鹿沼市、その他の自治体からの特産品を販売します。
 - 11 花の頒布
手ごろな価格で花を販売します。緑に親しむコーナーです。
 - 12 フリーマーケット
1日100店舗が出店します。掘り出し物をより安く。
 - 13 PR展
区内の団体や官公署のPR展。楽しい催し物がたくさんあります。
- 虹の広場に
コスモス畑出現!
コスモスの小道を歩けば秋を満喫(花の頒布エリア付近)

図書館のリサイクル「本のとらばーゆ」

区立図書館での利用を終えた図書や寄贈図書の再活用のため、希望する方に無料で差し上げます。日時=10月7日(土)・8日(日)、午前10時～午後4時
場所=学びピア21講堂 対象=区民 ※1人10冊まで。持ち帰り袋を持参して下さい。申し込み方法=当日直接会場へ 問い合わせ先=中央図書館 ☎5813-3740

記念Tシャツやグッズがあるよ!

当日、会場内の本部で記念Tシャツやグッズを販売。今年も豊富な品ぞろえで、待っています!

この下は広告スペースです。内容については各広告主にお問い合わせください。広告掲載のお問い合わせは、広報課へ ☎3880-5815

お葬式・お墓・お仏壇など
仏事のご相談を承ります。

仏事のことなら何でも相談できる新しい
情報スペースが誕生いたしました。

『お墓のメンテナンス』無料相談実施中!

プロの手によるお墓のクリーニング
リフォーム工事、耐震補強工事
なども承ります。

●専門のスタッフが詳しくご説明いたします●

お気軽に来店下さい
今ならご相談のお客様に乗車(3
本入)とお墓の移動の手引きを兼
し上げます。

大野屋メモリアル相談センター
イトヨーカドー綾瀬店5F
☎0120-07-0088
営業時間:10:00~21:00(年中無休)
URL:http://www.ohnoya.co.jp

ご存知ですか? ケーブルテレビ足立のサービス

テレビとネットと電話、一緒に入ればセット割引! 全部で7,400円/月~

日本最大! 全250chの多チャンネル放送

デジタルベーシック 4,400円/月
地上波放送やBS放送はデジタル・アナログ
どちらも視聴可能です。

10月の最新情報

KNテレビジョン
放送エンターテインメントの決定版
ついに放送開始!
オプションチャンネル 3,150円/月

衛星劇場
1,890円で最大3ヶ月視聴可能
視聴体験キャンペーン実施中!
オプションチャンネル 1,890円/月

高速・定額・しかも安全!
ベーシックコース 3,465円/月~

1.5M(3,465円/月) 8M(4,704円/月) 30M(5,754円/月)
3つのコースからお選びいただけます。

通話料0円~の格安電話
基本利用料 600円/月
提携IP電話同士なら何時間おしゃべりしても
通話料0円という、夢のような電話サービス。

【料金表記は全て税込】
加入受付・お問い合わせ専用ダイヤル
☎0120-300-219
●定休日 木曜・祝日 ●営業時間 9:00~17:15

ケーブルテレビ足立
URL:http://www.adachi.ne.jp

【郵送申し込み記入例】

切手 〒120-8510

足立区役所

〇〇係

(〇〇は申し込み係名など)

※記事中に住所の記載があるものは、その住所へ申し込み

上のマークがある申し込みは、右の例を参照

区のホームページアドレスは
http://www.city.adachi.tokyo.jp/

申込…申し込み方法
期限…申し込み期限
場…申・問先…場所・申し込み先
間…問い合わせ先
HP…ホームページアドレス
E…Eメールアドレス
※費用の記載がないものは無料

**定員が先着順の場合
は、9月26日受付開始**

子育て・教育

児童手当と児童育成手当の10月期分の振り込み

10月期(6~9月分)の振り込みは、10月3日ごろです。児童手当の支給がある方には、10月2日付けで支払通知書を送付します。児童育成手当の支払通知書の送付はありません。今回初めて受給する方の手当支給開始月は、申請した月の翌月です(児童手当制度の改正で、新たに受給対象になった方は、支払通知書で確認してください)。

現況届が未提出の方は、今回の振り込みはありません。未提出の方は、至急現況届を提出してください(5月1日以降に新規申請した方は不要)。所得超過などで資格消滅となった方には、別途、消滅通知を送付します。※通帳へは「ジドウテアテ」「イクセイテアテ」と記載されます。振り込みに関する問い合わせをする前に、必ず振込口座の記帳をして、確認してください。問先▽児童手当について：児童給付係

☎(3880) 5884

▽児童育成手当について：家庭支援係

☎(3880) 5883

予防接種の任意接種公費負担制度が始まります

期間 10月1日~19年3月31日
対象 7歳6カ月到達するまでの子ども ※法定接種対象児は除く
内容 MR(麻しん・風しん混合)、麻しん、風しんの接種費用を助成 ※申し込み方法など詳しくは、区のホームページを参照または、お問い合わせください。問先 健康推進係

☎(3880) 5892

10月の土曜予防接種外来

日時 10月14日(土)、午後3時~5時 ※受け付けは、午後4時30分まで
場所 足立区医師会館(中央本町3-4-4) 対象 BCG、ポリオを除く各予防接種の法定年齢内の子ども
申込 母子健康手帳、予防票を持参の上、当日直接会場へ
先 当日以外：健康推進係

☎(3880) 5892

▽当日、午後3時~5時のみ：足立区医師会

☎(3880) 1866

区立学校の学校公開

日程等 小学校：10月16日~20日、午前9時30分~11時30分
中学校：10月10日~13日、午前9時30分~11時30分/午後1時30分~5時 ※期間中であって

児童館を利用できる時間が変わります

10月1日から3月31日までの児童館の開館時間は、午前10時~午後5時です。※日曜・祝日は休館。問先 指導相談係

☎(3880) 5868

学校情報データブックを配付しています

19年4月に入学する新1年生向けに、各小・中学校の情報を集めた冊子を、区内の小学校・幼稚園・保育園などとおして配付しました。

また、教育政策課・学務課・区民事務所でも配付しています。問先 教育政策課教育政策

☎(3880) 5962

区立小学校に入学希望の外国人の方へ

まだ区立小学校への新入学の手続きをしていない方は、早急に手続きをしてください。

申・問先 就学係

☎(3880) 5969

「幼児を持つ母親のための講座」(全7回)

日時 10月23日~12月11日の毎週月曜日(11月20日を除く)、午前10時~正午
場所 エル・ソフィア 対象 区内在住・在勤・在学の乳幼児がいる母親
内容 子育てについての講義と語り合いのワークショップ ※くわしくは区のホームページを参照 講師 NPO法人ウイメ

10月の献血

受け付け時に、運転免許証や保険証など、本人確認ができるものを提示してください。

日程	場所	時間
1(日)	第十三中学校(神明南1-16-1)	午前10時~11時30分 午後0時45分~4時
3(火)	足立成和信用金庫本店(千住1-4-16)	午前9時30分~11時30分 午後0時45分~4時
7(土)	あだち区民まつり(荒川河川敷虹の広場会場) ※まつりが中止の場合は中止	午前10時~午後3時30分
17(火)	足立成和信用金庫血沼支店(鹿浜8-31-8)	午前9時30分~11時30分 午後0時45分~4時
19(木)	足立成和信用金庫竹の塚支店(竹の塚5-15-8)	午前9時30分~11時30分 午後0時45分~4時
21(土)	東加平小学校(加平1-12-12)	午前9時30分~11時30分 午後0時15分~4時
27(金)	博慈会記念総合病院(鹿浜5-11-1)	午前10時~11時30分 午後0時45分~4時
29(日)	東綾瀬中学校横(東京武道館側)	午前9時30分~正午 午後1時20分~4時

問先=東京都赤十字血液センター ☎5534-7550
区・衛生管理係 ☎3880-5891

介護保険

福祉用具貸与サービス終了(要支援1・2、経過的要介護、要介護1の方)

介護保険の福祉用具貸与サービスのうち、車いす・特殊寝台・床ずれ防止用具・体位変換器・認知症老人徘徊感知機器・移動用リフト(つり具の部分を除く)については、一定の条件に当てはまる場合を除き、保険給付は行いません。サービスを利用中の経過措置対象者も、9月30日で保険給付が終了します。くわしくは、ケアマネージャーなどにご相談ください。問先 介護保険課保険給付係

☎(3880) 5743

健康・衛生

精神保健講演会「ストレスと人間関係」

日時 10月13日(金)、午前10時~正午
対象 区内在住・在勤の方
内容 人間関係から生じる様々なストレスについて 講師 坂爪洋美氏(和光大学助教授) 定員 50人(先着順) 申込 電話 場・申・問先 竹の塚保健総合センター地域保健係

☎(3855) 5082

介護保険の届け出も忘れずに

介護保険料を、年金天引きで納めている方がなくなった場合には、社会保険事務所などにも届け出が必要です。届け出は、必ず相続する遺族の方が行って

認知症教室「認知症の疑問を解消しよう」

日時 10月11日(水)、午後2時~4時
対象 認知症が心配な方とその家族
内容 認知症についての疑問を解消し、対応の仕方を学ぶ 講師 片山成仁氏(東京医科大学助教授) 定員 30人(先着順) 申込 電話 場・申・問先 中央本町保健総合センター地域保健係

☎(3880) 5352

10月の休日接骨院当番所

骨折や脱臼、ねんざ・打撲などの応急処置を当番制で行っています。 <<健康推進課>>

日程	施術所名	住所・電話番号
1(日)	千住足立接骨院	千住東2-8-1 ☎3879-0681
	三豊接骨院	西新井柴町2-5-12 ☎3880-6886
	大出接骨院	大谷田3-8-17 ☎5616-9664
8(日)	力神堂整骨院	本木1-21-1 ☎3887-5804
	よしみつ整骨院	千住旭町19-7 シティハイムスズキ1階 ☎3881-6855
9(祝)	山下接骨院	梅島3-4-30 ☎3886-1081
	白川接骨院	東保木間2-1-6 天満屋ハイツ101 ☎3885-8665
15(日)	伊藤接骨院	六月2-30-17 ☎3883-8837
	赤川接骨院	千住東1-14-6 ☎3881-6809
22(日)	陣内接骨院	西保木間2-19-13-102 ☎3860-9400
	鈴木接骨院	西綾瀬2-17-21 ☎3880-1760
29(日)	小池接骨院	興野1-10-6 ☎3889-2171

※いずれも時間は、午前9時~午後5時

健康カレンダー10月の予定

相談名	対象・内容	竹の塚保健総合センター ☎3855-5082	千住保健総合センター ☎3888-4277	江北保健総合センター ☎3896-4004	東和保健総合センター ☎3606-4171	中央本町保健総合センター ☎3880-5351	申込・費用等
健康相談	成人のための保健相談(中学生以上)	11、25 午前9時~10時30分	2 午前9時~10時30分	24 午前9時~10時	10 午前9時~10時30分	12 午前9時~10時	予約不要 検査は有料
心の健康相談	障害者のための保健相談						電話予約
アルコール相談	不眠、いらいらなど心の悩み相談(専門医の相談)	3、17 午後	6 午後	13 午前	10 午後	11 午後	
もの忘れ相談	お酒をやめたい・やめさせたい方のグループ相談	25 午後					個別相談のみ行っています
子どもの歯科相談	高齢者のもの忘れ(認知症)について、専門医による相談	10、24 午後1時~2時30分	13、27 午後1時~2時30分	4、11 午後1時30分~2時30分	13、27 午後1時30分~2時30分	3、17 午後1時30分~2時30分	予約不要
エイズ相談	育児相談(赤ちゃんの身長・体重も測れます)	3 午後1時30分~2時30分	4 午後1時30分~2時30分	13 午前9時30分~10時30分	4、18 午前9時30分~10時30分	17 午後1時15分~2時15分	
HIV抗体検査	エイズ相談 ※匿名で受けられます						随時受け付け(匿名で受けられます)
思春期相談	HIV抗体検査および性感染症(梅毒、クラミジア)検査 ※匿名で受けられます	12 午前9時30分~11時30分		毎週木曜日 午前9時30分~11時	19 午前	12、26 午後1時30分~2時30分	電話予約
健やか親子1歳児学級	ひきこもり・対人恐怖症・不登校などの相談						
こんにち歯・ひろば	10カ月~1歳2カ月の乳幼児と保護者のための歯科相談	12 午前	19 午前	13 午前	18 午後	20 午前	電話または窓口で予約
		26 午前	24 午後	18 午後	4 午後	5 午後	電話予約

◆児童扶養手当・特別児童扶養手当の現況届が未提出の方へ 現況届は、8月中の提出が義務付けられています。未提出の場合は、8月分の手当から支給が停止されます。届け出がまだの方は、至急手続きをしてください。問先=家庭支援係 ☎3880-5883

定員が先着順の場合は、9月26日受付開始

高齢者の総合相談窓口 地域包括支援センター 10月の介護教室

Table with columns: 日時 (Date/Time), 内容等 (Content), 問先 (Contact). Lists various activities and contact info for elderly support centers.

*「申込=」の記載がないものは、当日直接会場へ。
*「場所=」の記載がないものは、問先の地域包括支援センターで行います。

表2 呼吸器病リハビリ教室日程表

Table with columns: 日時 (Date/Time), 内容 (Content), 講師 (Instructor). Details rehab classes for respiratory diseases.

呼吸器病リハビリ教室「筋力アップで呼吸機能を改善」
日時等 表2 場所 区役所
対象 ぜん息を治療中の方と家族
内容 呼吸機能の改善を図る具体的方法を学ぶ
申込 電話
申 問先 公害保健係
☎(3880)5893

表3 各施設利用案内12月利用分

Table with columns: 利用できる施設 (Facility), 利用できる方 (Who can use), 利用できない日 (Unavailable days), 受付時間 (Hours). Lists facilities and their usage for December.

*利用申し込みは1施設に対して、1グループにつきハガキ1枚でお願いします。

宿泊に関する問い合わせは、各施設予約電話へ(表3)

高齢者インフルエンザ 予防接種費用の助成
対象者が接種を希望する場合は、接種費用の一部を区が助成します(対象外の方は、本人の全額負担による任意接種)。

表1 保健総合センター一覧
Table with columns: 保健総合センター (Health Center), 住所・電話番号 (Address/Phone). Lists various health centers and their contact info.

検査と、生活習慣病予防健診を過去6カ月以内に受診した上で、基準に当てはまる方が対象の「肝機能「要指導」者等ウイルス検査」は、国の方針により14年度から5カ年に限った検査のため、今年度限りで終了します。これらの健診・検査の受診期限は、10月以降、申し込み時期にかかわらず、いずれも19年3月31日までとなります。

お酒の問題を抱える方へ
日時 10月25日・11月22日・12月27日、いずれも水曜日、午後2時30分～3時30分 ※1日だけの参加も可
場所 竹の塚保健総合センター 対象 竹の塚保健総合センターにお酒をやめたい方、やめさせたい家族の方
内容 専門医を交え、グループで飲酒について考える
申込 電話または窓口(相談後予約) 問先 保健総合センター(表1)

呼吸器講演会
日時 10月17日(火)、午後1時30分～3時
内容 「知っておきたい呼吸器感染症」慢性呼吸器障害の方へ
講師 川畑雅照氏(虎の門病院呼吸器センター医師) 定員 60人(先着順)
申込 電話またはファクス
場 申 問先 障害福祉センター自立生活支援室
☎(5681)0132
☎(5681)0137

難病講演会「ベーチエツト病の最新情報」
日時 10月18日(水)、午前10時～正午
対象 区民
講師 猪熊茂子氏(都立駒込病院アレルギー膠原病部長) 定員 50人(先着順)
場 申 問先 竹の塚保健総合センター地域保健第一係
☎(3855)5082

表4 ふれあい遊湯う会場一覧(10~12月)
Table with columns: 曜日 (Day of week), 場所 (Location). Lists hot spring venues for October-December.

*いずれも時間は、午前10時～午後2時

郷土博物館に来て「足立の歴史」を楽しもう!

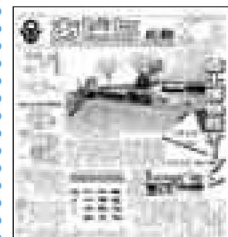


郷土博物館は、今年で開館20周年を迎えます。これを記念し、10月1日から12月3日まで、特別展を開催します。今回は、江戸時代に徳川領だった区と周辺地域の歴史に焦点を当て、区内に現存する数々の「葵の御紋」に関連する資料を展示します。また、11月5日には、20周年記念祝典として、お隣子の演奏やお茶会も行います。

お問い合わせは、郷土博物館へ ☎3620-9393

20年のあゆみ

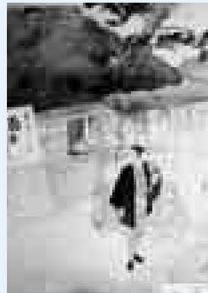
郷土博物館は、昭和61年に開館し、今年の11月3日で開館20周年を迎えます。これまで約41万人の来館者を迎え、69回の特別展・企画展を開催し、収蔵資料も約3万点になりました。また、開館と同時に始まった「足立風土記」の編纂では、「足立風土記」の編纂では、手にとって見やすいように、地区ごとに10冊に分けた「足立風土記」をまとめるなど、郷土の伝統文化の保護や発信に努めてきました。これからも、博物館にある様々な資料や情報を活用し、皆さんの学習の場・交流の場として、気軽に来館してください。



郷土博物館の開館を伝える当時の「あだち広報」

20周年記念特別展 「葵の御威光」

江戸時代、江戸周辺は旗本、大名の領地が入り組んでいました。足立区は徳川領。徳川家の御成りはたびたびあり、足立の村々は御成りに備えて準備していました。また千住市場や商家は、江戸城への献上役としての役割がありました。江戸時代、江戸周辺は旗本、大名の領地が入り組んでいました。足立区は徳川領。徳川家の御成りはたびたびあり、足立の村々は御成りに備えて準備していました。また千住市場や商家は、江戸城への献上役としての役割がありました。



「千住十題」(Mitsumasa Tenka) artwork depicting scenes from Mitsumasa.

主な展示資料紹介 (5つのテーマごとに展示)

- 1. 村の特権**
足立の東・西部には、ほかの地域に比べ、徳川家の権威に基づく特権が見られます。
「関東郡代のお五ヶ条定書」
区東側は江戸時代前半に村をつくった場所です。入植者は年貢労役の減免や、移住保証の特権を獲得したことを示す定書です。(河合家文書、当館蔵)
- 2. 御成りと足立** ~御膳所寺院の秘宝と村の準備~
たびたびあった徳川家(将軍・世継ぎ)の御成り(おなり)を準備した御膳所(ごぜんしょ)の資料です。
江戸城から千住大橋への、将軍の御成りの道筋を記した絵図です。水路と陸路、どちらかを将軍が選んでも準備できるような指示が書き込まれている珍しい絵図です。(当館蔵)
- 3. 暮らしの中の御奉公**
徳川家の御成りはたびたびあり、足立の村々は御成りに備えて準備していました。また千住市場や商家は、江戸城への献上役としての役割がありました。
「御用掛札」 江戸城へ野菜を献上するとき用いられた札です。(千住河原町・福島家旧蔵、当館蔵)
- 4. 語り伝えと名所**
徳川家の御成りをモチーフにした語り伝えや、徳川家ゆかりの名所・名物が、江戸後期に区内各地に登場しました。
「千住十題」(徳川吉宗と光茶釜)
千住五丁目の「光茶釜」(当時有名だった茶屋)には吉宗が褒め称えた茶釜があり、名所として知られたことを記しています。(千住・神野家蔵)
- 5. 社会が利用した権威**
徳川家の権威を利用して公共心をはぐくんだ道徳書や、旧家の由緒を物語る徳川家の祭礼を描いた絵巻がのこされました。
「東照宮祭礼絵巻写」
千住掃部宿(せんじゅかもんじゅく)の地主高尾家が作成した祭礼絵巻です。徳川の権威に親しんだ人々の遺産です。(高尾家文書、当館保管)



「葵紋付駕籠」(Aoi-monji Kagami) artwork showing a palanquin with the Aoi crest.

「葵紋付駕籠」(Aoi-monji Kagami) artwork showing a palanquin with the Aoi crest. 本木西町の吉祥院(きちじょういん)は御膳所で、徳川家から朱印状が与えられていました。江戸登城の格式を備え、葵の名主高尾家が作成した祭礼絵巻です。徳川の権威に親しんだ人々の遺産です。(高尾家文書、当館保管)

「葵紋付駕籠」(Aoi-monji Kagami) artwork showing a palanquin with the Aoi crest. 本木西町の吉祥院(きちじょういん)は御膳所で、徳川家から朱印状が与えられていました。江戸登城の格式を備え、葵の名主高尾家が作成した祭礼絵巻です。徳川の権威に親しんだ人々の遺産です。(高尾家文書、当館保管)

「葵紋付駕籠」(Aoi-monji Kagami) artwork showing a palanquin with the Aoi crest. 本木西町の吉祥院(きちじょういん)は御膳所で、徳川家から朱印状が与えられていました。江戸登城の格式を備え、葵の名主高尾家が作成した祭礼絵巻です。徳川の権威に親しんだ人々の遺産です。(高尾家文書、当館保管)

「消費生活展」
講座参加者募集
日時 10月28日(日)・29日(月)に開催する「消費生活展」の講座参加者およびフリーマーケット出店者を募集します。

講座参加者募集
日時 10月28日(日)・29日(月)の2日
講師 北村園樹(フリーマーケット出店者)

フリーマーケット
出店者募集
日時 10月28日(日)・29日(月)の2日
場所 エル・ソフィア

ツアアの参加者募集
日時 11月7日(火)・8日(水)の2日
場所 区内各施設

無料公開日(第2土曜日)の映画会
日時 10月14日(日)・15日(月)の2日
場所 区内各施設

19年4月入園の幼稚園児と幼児を募集
対象 3歳児・4歳児
募集期間 10月1日～11月31日

子育てホームサポーター養成講座 受講生募集
日時 10月31日(火)・11月7日(月)・14日(日)・21日(日)の4回
場所 エル・ソフィア

郷土博物館の案内

開館時間 午前9時～午後5時
入館料 高校生以上200円
団体(20人以上)100円/区内在住・在勤・在学の子7歳以上の児童は無料

交通 東武バス「八潮駅北口」下車、徒歩約1分
JR「東武東上線」八潮駅下車、徒歩約3分

開館20周年記念祝典

日程 11月5日(日) 時間 午前10時～午後3時
祝典 午前10時～11時
演奏など 祝典終了後～午後3時

お問い合わせ先 郷土博物館 ☎3620-9393

関連事業

特別展連続講演会
日時 10月21日(土)・22日(日)の2日
講師 大石暢子氏

体験学習会「昔話と絵本づくり」
日時 10月21日(土)・22日(日)の2日
講師 大石暢子氏

表3 所得税の総所得の税率

課税所得金額	現行税率	改正後	税率
330万円以下	10%	195万円以下	5%
		330万円以下	10%
		695万円以下	20%
900万円以下	20%	900万円以下	23%
		1,800万円以下	33%
1,800万円以下	30%	1,800万円以下	37%
		1,800万円超	40%
1,800万円超	37%	1,800万円超	40%

表4 住民税の定率減税廃止

17年度	18年度	19年度
所得割額の15% (限度額4万円)	所得割額の7.5% (限度額2万円)	廃止

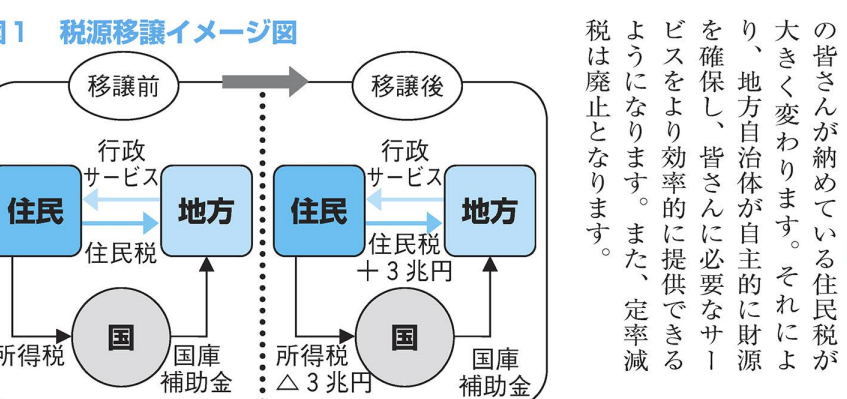


表2 住民税の総所得の税率

課税標準額	現行税率		改正後税率	
	区民税	都民税	区民税	都民税
200万円以下	3%			
700万円以下	8%	2%	一律6%	一律4%
700万円超	10%	3%		

19年度住民税の主な改正点をお知らせします

住民税についての問い合わせは、
課税第一係 ☎3880-5230
課税第二係 ☎3880-5231

今回は、その中から主な改正点について説明します。

- 住民税所得割の税率が一律(フラット)化されます
- 国から地方への税源移譲を目的として、総所得分の所得税・住民税所得割の税率は、従来の3段階の税率が、19年度より一律10%の税率になります(表2)。
- 所得税の税率は、4段階に分かれていたものが、19年度より6段階になります(表3)。
- 税負担は変わりません
- 税源移譲によって住民税が増えるため、納税者の負担額(住民税+所得税)は変わりません
- 定率減税が廃止されます
- 景気対策を目的に11年度から導入された定率減税は、現在の経済状況の変化を踏まえ、段階的に廃止されます(表4)。

※くわしい改正内容については、11月ごろ、あだち広報特集号を発行する予定です。

表1 障害別福祉相談日程表

障害種別	日時
聴覚障害	①10/14・②11/11・③12/16 いずれも土曜日、午後1時～4時
視覚障害	11/15(水) 午前10時～正午
肢体不自由	11/21(火) 午前10時～正午
知的障害	11/28(火) 午前10時～正午

10・12月障害別福祉相談
日時等表1 対象 障害のある方とその家族 内容 障害にかかわる生活体験を持った、障害者相談員による相談受け付け場所 竹の塚障害福祉館 申込 当日直接会場へ 問先 障害福祉センター自立生活支援室
☎(5681)0132
FAX(5681)0137

福祉
医療証の自己負担限度額を一部変更します
10月1日から、(獨)医療証(東京都老人医療費助成制度)利用者が医療機関に入院した際、1カ月の自己負担限度額が変更となる予定です。自己負担限度額 変更前:4万4千円 問先 高齢医療係
☎(3880)5874

福祉
【郵送申し込み記入例】
切手 〒120-8510
足立区役所 ○○係
(○○は申し込み係名など)
※記事中に住所の記載があるものは、その住所へ申し込み
上記マークがある申し込みは、右の例を参照

区のホームページアドレスは
http://www.city.adachi.tokyo.jp/
申込…申し込み方法
期限…申し込み期限
場・申・問先…場所・申し込み先・問い合わせ先
HP…ホームページアドレス
E…Eメールアドレス
※費用の記載がないものは無料
定員が先着順の場合は、9月26日受付開始

足立区緑の基本計画(検討素材)
「足立区緑の基本計画」は、緑地の保全および緑化の推進などを目的に策定されました。区は、「豊かな緑をつくる」「大切な緑を守る」「協働で緑を育てる」という3つの基本方針を定

パブリックコメント(意見募集)
足立区緑の基本計画(検討素材)
期間 10月2日～13日 対象 一般の金融機関からの融資を受けることが困難な個人事業主の方 貸付額 1世帯200万円以内 (予定利率0.4%、据置期間中は無利子) ※条件・申し込み方法など、くわしくはお問い合わせください。申・問先 民生係
☎(3880)5870

73歳以上の区民に無料マッサージ
日時等 10月3日(火)・17日(火)：千住北部地域集会所(千住寿町37-6) / 10月13日金・27日金：竹の塚障害福祉館 受付 午前9時～午後3時10分 定員 各日48人(当日先着順) 申込 当日直接会場へ 問先 障害福祉計画係
☎(3880)5255

区役所
審議会等の公開(10月分)
会議は公開です。傍聴方法など、くわしくはお問い合わせください。

税金・国保・年金
お米が当たる特別区民税・都民税(普通徴収分)口座振替加入促進キャンペーン
キャンペーン期間中に、口座振替の新規加入に申し込みと、抽選で100人にお米(新潟県魚沼産コシヒカリ2kg入)を差し上げます。ぜひ、この機会に口座振替の申し込みをしてください

税・国保・年金
tosikeikaku@city.adachi.tokyo.jp
☎(3880)5605

20歳、60歳を迎える方の国民年金
20歳になる方 誕生日の前月に、社会保険事務所から「国民年金のご案内(加入届)」が郵送されます。必要事項を記入の上、近くの区民事務所または、こくほ年金課に届け出をしてください。
60歳になった方 国民年金に加入していた方には、誕生日の翌月に社会保険事務所から加入期間終了の通知が送付されます。高齢任意加入される方は、こくほ年金課で手続きをしてください。
問先 年金適用係
☎(3880)5843

審議会等	日程	時間	場所	問先
建築審査会	10(火)	午後3時30分～5時	区役所	建築防災係 ☎3880-5952
男女共同参画推進委員会	24(火)	午前10時～正午	エル・ソフィア	男女共同参画推進課行動計画 ☎3880-5222

住宅
UR(旧都市公団)新規賃貸住宅入居者募集(地元枠)
対象 10月7日時点で、継続して3カ月以上、区内に在住・在

住宅
UR(旧都市公団)新規賃貸住宅入居者募集(地元枠)
対象 10月7日時点で、継続して3カ月以上、区内に在住・在

土地・建物・道路
特殊建築物などの定期報告
多くの人が利用する建築物は、火災や地震などが発生した場合、大惨事につながる可能性があります。これを未然に防ぐため、建築基準法に基づいて防火・避難安全性などの状況を調査・検査し、報告しなければなりません。対象 一定規模以上の共同住宅、集会所、旅館、ホテルおよび物品販売店舗など
※報告の方法など、くわしくは

パブリックコメント(10月分)
区民の方から意見を募集します。くわしくはお問い合わせください。

件名	日程	問先
「足立区緑の基本計画(検討素材)」	9/25～10/16	都市計画係 ☎3880-5280
「足立区食育推進計画(中間のまとめ(案))」	10/16～31	衛生管理課計画調整 ☎3880-5891

燃えない建物を建てる方への費用助成
区では、「災害に強いまちづくり」の一環として、都市防災不燃化促進事業を行ってまいります。不燃化促進区域内で整備基準にあった不燃建築物を建てる方に、費用の一部を助成します。※新たに補助138号線西新井駅西口その1・3工区地区が対象になりました。対象区域
☎(3880)5906

燃えない建物を建てる方への費用助成
区では、「災害に強いまちづくり」の一環として、都市防災不燃化促進事業を行ってまいります。不燃化促進区域内で整備基準にあった不燃建築物を建てる方に、費用の一部を助成します。※新たに補助138号線西新井駅西口その1・3工区地区が対象になりました。対象区域
☎(3880)5906

都市再生街区基本調査に伴う測量を行います
都市再生街区基本調査の一環として、街区点測量を行います。日時 10月1日～19年3月30日 場所 千住大川端関屋/北千住駅西口周辺/千住大橋駅周辺/関原一丁目/柳原 問先 都市再生機構都市再生企画部施設調整チーム
☎(5323)0407

臨時休館など
庁舎ホール・区民ロビー・駐車場・展望レストラン
10月14日(土)、15日(日)は、電気設備点検のため、区役所全館を閉館します。当日は、庁舎ホール・区民ロビー・駐車場・展望レストランも、利用できません。問先=庁舎管理係
☎3880-5824

暮らし
赤い羽根共同募金は、皆さんの善意による社会福祉推進運動です。毎年10月から年末にかけて運動が行われ、今年で60回目を迎えます。お寄せいただいた寄付金は、地域社会における子育て、家庭支援活動・地域福祉活動などに役立てられます。今年も温かい気持ちをお寄せください。問先 区民課調整係
☎(3880)5855

赤い羽根共同募金にご協力を
赤い羽根共同募金は、皆さんの善意による社会福祉推進運動です。毎年10月から年末にかけて運動が行われ、今年で60回目を迎えます。お寄せいただいた寄付金は、地域社会における子育て、家庭支援活動・地域福祉活動などに役立てられます。今年も温かい気持ちをお寄せください。問先 区民課調整係
☎(3880)5855

区政情報室・資料コーナー
書架の配置換えのため、休室します。この間、資料の閲覧・貸し出し・予約はできません。※情報公開の請求、有償刊行物の販売は通常どおり行います。期間=10月19日～27日 問先=区政情報室
☎3880-5830

図書館臨時休館
蔵書点検や館内消毒などのため、一部の図書館が臨時休館となります(表2)。開館中の図書館をご利用ください。問先=中央図書館
☎5813-3740

表2 10月の図書館臨時休館日一覧

日程	図書館名
8(日)	佐野・やよい・鹿浜
10(火)	竹の塚・保塚・新田
15(日)	花畑
16(月)	中央・東和・舎人・江北・興本・伊興・梅田
24～30	梅田

※31日火は、全館休館日となります。

表3 不燃化促進区域および助成期間

不燃化促進区域(※)	助成期間
補助136号線関原・梅田地区	24年度末まで
補助136号線扇・本木地区	26年度末まで
補助138号線西新井駅西口その1工区地区	18年9月から27年度末まで
補助138号線西新井駅西口その3工区地区	18年9月から27年度末まで

※いずれも区域は、各道路からおおむね30mの範囲

表3 不燃化促進区域および助成期間

不燃化促進区域(※)	助成期間
補助136号線関原・梅田地区	24年度末まで
補助136号線扇・本木地区	26年度末まで
補助138号線西新井駅西口その1工区地区	18年9月から27年度末まで
補助138号線西新井駅西口その3工区地区	18年9月から27年度末まで

※いずれも区域は、各道路からおおむね30mの範囲

表3 不燃化促進区域および助成期間

不燃化促進区域(※)	助成期間
補助136号線関原・梅田地区	24年度末まで
補助136号線扇・本木地区	26年度末まで
補助138号線西新井駅西口その1工区地区	18年9月から27年度末まで
補助138号線西新井駅西口その3工区地区	18年9月から27年度末まで

※いずれも区域は、各道路からおおむね30mの範囲

知っていますか? 話しあい活動

「話しあい活動」とは、身近な問題をとらえて、政治や選挙と日常生活のつながりを認識し、有権者の皆さん一人ひとりが政治と選挙に関心をもち、主権者としての自覚と豊かな政治意識の向上を図ることを目的としているものです。地域ごとに「明るい選挙推進委員」というボランティアの皆さんが中心となって、話しあい活動を行っています。呼びかけがありましたら、ぜひ参加してください。

問先 選挙管理委員会
☎(3880)5581

野外の焼却は原則禁止です

焼却で発生するダイオキシン類やばいじんなどを抑えるため、庭や空地でドラム缶や一斗缶などによる焼却は、条例で禁止されています。

例外として、どんど焼きや災害時の応急対策、一定能力以上の焼却炉(一般家庭などで用いられる小型焼却炉は禁止)な

みんなであつくる健康あだち21

循環器病を防ごう!

心臓病・脳卒中は、血管の病気で「循環器病」と呼ばれています。動脈硬化が原因で、足立区の総死者数の4分の1を占めています。

「循環器病」は、飽食、運動不足による肥満、ストレスの増加、不規則な生活リズムなどの生活習慣と深く関係しています。

循環器病を予防するために

健康を維持するためにも、次のような生活習慣を身につけましょう。

ど、認められる場合もあります。この場合でも、周辺の生活環境に配慮してください。問先 環境保全課指導第一係
☎(3880)5304

指導第二係
☎(3880)5347

10月1日は浄化槽の日

浄化槽は正しい維持管理を行わないと、悪臭が発生したり、処理されないまま汚水が流出したりしてしまいます。

法定検査を受けましょう

都知事指定の検査機関による機能および維持管理状況の検査を、年1回行う必要があります。申・問先 社東京都生活環境システム協会検査センター
☎042(589)8782

保守点検を受けましょう

機器の調整や修理などを行う点検で、回数は規模や処理方式で異なります。

清掃を行いましょ

浄化槽は、規格どおりの使用で年1回(全ばつぎ型は半年に1回)以上の清掃をするなど、

自分の血圧を知ろう!

自分の血圧を知っている人は、73%(12年)から67%(16年)に減少しています。高血圧とは、最高血圧が140mmHg以上または、最低血圧90mmHg以上の状態を指します。日常的に血圧を測ってみましょう。

塩分は控えめに、運動は週2回以上

食塩を控えるにしている人は、41%(13年)から44%(16年)に増加しました。しかし、生活の中に運動を取り入れている人の割合は、62%(12年)から50%(16年)と減少しています。運動を週2回以上30分以上行うと動脈硬化予防に効果があります。歩数計を使うなど、運

上記マークがある申し込みは、6面右上の記入例参照

催し物

2100講座「NPO現場からみる障害者の就業支援」

日時 10月14日(土)、午後2時～4時
内容 NPOのしくみを活用した障害者の就業支援を行うNPO法人の活動紹介/NPO法人設立・運営のための基礎的な講義 講師 橋本一豊氏(NPO法人「エコー」の専任常務理事) 定員 30人(先着順) 申込 電話・ファクス・Eメールで住所、氏名、電話番号(連絡先)、「10/14入門講座希望」を連絡 場 申・問先 NPO活動支援センター(火)土曜日、午前9時～午後8時
☎(3840)2331
☎(3840)2333
☎(3840)2333
mpo@city.adachi.tokyo.jp

たまった汚泥を引き抜いて槽内を洗浄する必要があります。問先 計画課業務係
☎(3880)5302

あだち3Dフェア「今井通子氏(登山家)講演会」

日時 10月21日(土)、午後1時30分～4時
場所 区役所庁舎ホール 対象 区内在住・在勤・在学の小学生以上の方(小学生は保護者同伴) 内容 朗読劇「月のダンス」/講演会「スローライフわたしの流」/登山から学ぶ地球環境 定員 400人(抽選) ※抽選で参加者200人に花鉢進呈 申込 往復ハガキに希望者全員の住所、氏名(フリガナ)、年齢、電話番号、「講演会希望」を明記し、郵送 ※ハガキ1枚で2人まで申し込み可 期限 10月5日必着 申・問先 あだち再生館(月曜・祝日休館) 〒120・0011中央本町2-9-1
☎(3880)9800

犬のしつけ方教室

犬は初めにしつけをしておく、飼い主の言うことを良く聞き、飼いやすくします。日時 10月28日(土)、午後1時30分～4時
場所 千寿本町小学校体育館 対象 犬を飼っている方または、飼おうと思っている方 ※家族での参加可。当日、犬は連れてこないでください。講師 藤井聡氏(株オールドドッグセンター役員) 定員 150人程度(先着順) 申込 電話 申・問先 住居衛生係
☎(3880)5375

交通安全ポスターコンクール」入選作品の展示

展示のほか、交通安全運動用ポスターとカレンダーを作成し、区内の各駅などに掲示して交通安全を広く呼びかけていきます。日時 10月23日(土)午後3時～5時
場所 区役所1階区民ロビー 問先 交通安全係
☎(3880)5912

白寿 おめでとうございます

今年度、区内では80人(男性12人、女性68人)の皆さんが、白寿(99歳)を迎えました。9月12日・14日に、区長が白寿の方のお宅を訪問し、「長寿証」と「記念品」を贈って長寿をお祝いしました。問先 高齢調整係
☎3880-5886

児童サービスボランティア養成講座(入門編・2日制)

読み語りボランティアをはじめたい方の講座です。終了後の活動場所は、区内5カ所の保健総合センターなどです。日時 10月20日(金)・25日(水)、いずれも時間は、午前10時～正午
場所 教育相談センター 定員 90人(先着順) ※両日とも参加できる方 申込 電話 期限 10月10日 問先 読書支援係
☎(5813)3745

基礎から学ぶ労働法セミナー(3日制)

日時 10月3日(火)・5日(水)・10日(土)、いずれも時間は、午後1時30分～4時30分
場所 亀戸文化センター(江東区亀戸2-19-1) 内容 働くとき・雇うときのルール、労働条件の決まりほか 講師 山本圭子氏(法政大学講師) 定員 120人(先着順) 申込 電話またはファクスで氏名、希望日、電話・ファクス番号、「基礎から学ぶ労働法セミナー希望」を連絡 申・問先 都・労働相談情報センター亀戸事務所調査普及係
☎(3682)6321
☎(3684)6026
問先 区・就業支援係
☎(3880)5469

日光林間学園1泊2日バスツアー(11月・19年1月)

日程等 表4 集合場所 足立区役所・北千住駅近辺 対象 区内在住・在勤の方とその同伴者 内容 貸し切りバスで出発し、日光林間学園に1泊するバスツアー 定員 各コース45人(先着順) ※参加者30人以上で催行 申込 電話 ※ツアー初参加の方には夕食時に飲み物1本をプレゼント 申・問先 東急コミュニケーション(日光林間学園指定管理者) リゾートサービス部(土・日・祝日を除く、午前9時20分～午後6時)
☎(5717)1514

掲示板

◆弁護士による無料法律相談会(事前予約制)
日時 10月14日(土)、午前10時～午後1時 予約受付日 10月13日(金)、午前10時～午後4時 ※予約受け付けは、13日のみ行います。場所 北千住法律相談センター(千住3-98千住ミルデイスII番館6階) 申・問先 東京弁護士会法律相談課
☎(5510)0711

接会場へ ※受け付けなどの手伝いをしてくれる小学生以上のサポーターも募集。サポーター希望者は、事前に連絡 問先 青少年事業係
☎(5242)8169

青少年を地域で育てる大人のためのワークショップ「ダンスや歌で自分を表現してみよう!」
日時 10月24日(火)、午後7時～9時
場所 ギャラクシティ・青少年センター 対象 高校生以上 内容 ダンスや歌を通じて、自分を表現する体験をし、子どもへの指導法を学ぶ 定員 30人(先着順) 講師 劇団わらび座俳優 申込 電話 申・問先 青少年事業係
☎(5242)8169

上映を休演します

9月30日(土)は、「宇宙教室」開催のため、プラネタリウムの午後2時15分のファミリー上映と午後3時30分のテーマ上映は休演します。問先 ヲプラネタリウムについて: ギャラクシティ・子ども科学館
☎(5242)8161
☎(5242)8169