



2008年
(平成20年)
3/20
第1531号

あだち広報は毎月10日・25日発行

あだち 広報

●発行/足立区 ●編集/計画調整課
〒120-8510 足立区中央本町1-17-1

☎3880-5718(直)
FAX3880-5619(計画調整課)
http://www.city.adachi.tokyo.jp/

足立区ホームページ携帯電話向けサイトへの二次元コードですバーコード読み取り機能付き携帯電話でご利用になれます



日暮里・舎人ライナー 3月30日開業

見沼代親水公園駅 始発 5時47分(平日)
日暮里駅 終電 0時38分(平日)

各駅時刻表は2面~3面をご覧ください

4月12日(土)・13日(日) 舎人公園で開業記念イベント開催!



▲谷在家駅を出発する日暮里・舎人ライナー(開業後は自動運転です)

**平日朝ラッシュ時は
5分間隔で運行
土休日昼間は
10分間隔で運行**
東京都交通局は2月14日に運行ダイヤを発表しました。問い合わせ先は区・計画調整課日暮里・舎人線推進担当
☎(3880)5718

**開業記念
1日乗車券発売!**
●開業日3月30日から(売り切れ次第終了)
13駅異なるデザインの日暮里・舎人ライナー1日乗車券を各駅1千枚限定で発売します。
●4月12日・13日の2日間限定(売り切れ次第終了)
舎人公園での開業記念イベント開催を記念して、足立60景の永沢まこと氏が描いた絵画をデザインにした1日乗車券を日暮里駅、舎人公園駅の両駅で1万枚限定で発売します。
問い合わせ先は都・交通局電車部営業課
☎(5320)6076

**東京都シルバーバス等
について**
東京都では、開業日からシルバーバスで日暮里・舎人ライナーを利用できるよう東京都議会に条例案を提出しています。都議会承認された後、利用できるようになります。
問い合わせ先は都・福祉保健局在宅支援課
☎(5320)4275



▲見沼代親水公園駅付近

**「日暮里・舎人ライナー
いよいよ発進!」**
さわやかな春風とともに、この足立に新しい可能性を呼び込んでくれる展望のライナー、いよいよ開業です!特に、地元のみなさんにとっては、30年余にわたる夢の実現の瞬間です。
従来、朝のラッシュ時には、バスで約60分かかっていた「舎人二ツ橋」と「日暮里駅前」間を約20分で結ぶことで、区西部地域の交通便利性が大幅に高まるとともに、新たな集客力に対する期待感も大いに高まっています。
そこで、開業を契機に一人でも多くの方が足立区を訪れる魅力を発見していただくため、沿線のまちづくりや魅力づくりさらに力を入れて取り組んでまいりたいと考えております。
「西新井大師西駅」からの参道整備や舎人公園内の既存の野球場・陸上競技場をはじめとする諸施設の充実、一流スポーツ選手による競技や試合を目の前で観戦する「See(シー)スポート」の実現などが喫緊の課題といえます。また、広大な自然を心行くまで満喫していただいたり、多彩な楽しみ方のできる施設も整備したいと考えています。
沿線地域の持つ大きな可能性を十分に引き出し、「舎人ってどこ?」ではなく「舎人に行ってみよう!」の声が大きく広がるようつとめてまいりますので、今後の取り組みに是非ご期待ください。



足立区長 近藤 やよい

時刻表: 西日暮里駅. 日暮里方面, 見沼代親水公園方面. Includes arrival and departure times for various destinations.

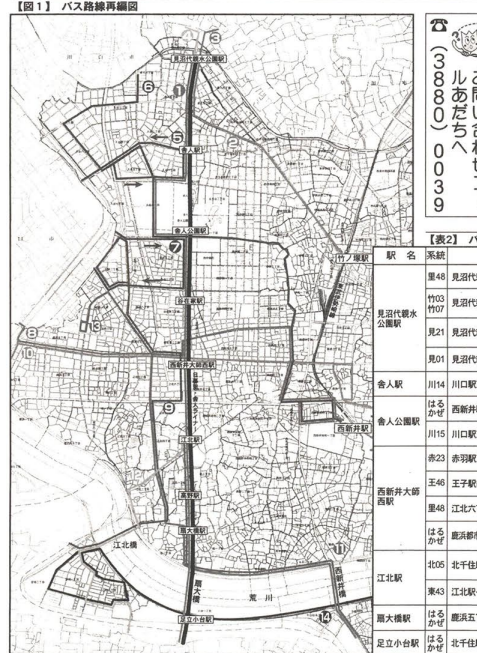
時刻表: 赤土小学校前駅. 日暮里方面, 見沼代親水公園方面. Includes arrival and departure times for various destinations.

日暮里・舎人ライナー Q&Aコーナー Q. 日暮里駅・舎人ライナーは自動運転装置(A.T.O.)による自動運転です。 A. 日暮里・舎人ライナーは自動運転装置(A.T.O.)による自動運転を走行しますが、

日暮里駅 Q. 日暮里駅・舎人ライナーは自動運転装置(A.T.O.)による自動運転です。 A. 日暮里・舎人ライナーは自動運転装置(A.T.O.)による自動運転を走行しますが、

定期券はいつから? 3月23日以降、使用開始7日前から発売。【表1】定期券発売所. Table listing ticket sales locations and times for various routes.

定期券はいつから? 3月23日以降、使用開始7日前から発売。【表1】定期券発売所. Table listing ticket sales locations and times for various routes.



日暮里・舎人ライナー開業に伴い、バス路線の整備を行う。新路線の開業に加え、既存路線の延伸や経路変更も行われ、区内西部地域の交通が便利になると予定.

【表2】バス路線再編一覧. Table listing bus routes, destinations, and service details.

3月30日開業 日暮里・舎人ライナー 時刻表

時刻表: 舎人駅. 日暮里方面, 見沼代親水公園方面. Includes arrival and departure times for various destinations.

時刻表: 見沼代親水公園駅. 日暮里方面, 舎人方面. Includes arrival and departure times for various destinations.

時刻表: 谷在家駅. 日暮里方面, 見沼代親水公園方面. Includes arrival and departure times for various destinations.

時刻表: 舎人公園駅. 日暮里方面, 見沼代親水公園方面. Includes arrival and departure times for various destinations.

時刻表: 江北駅. 日暮里方面, 見沼代親水公園方面. Includes arrival and departure times for various destinations.

時刻表: 西南新大師駅. 日暮里方面, 見沼代親水公園方面. Includes arrival and departure times for various destinations.

時刻表: 大塚橋駅. 日暮里方面, 見沼代親水公園方面. Includes arrival and departure times for various destinations.

時刻表: 高野駅. 日暮里方面, 見沼代親水公園方面. Includes arrival and departure times for various destinations.

時刻表: 熊野前駅. 日暮里方面, 見沼代親水公園方面. Includes arrival and departure times for various destinations.

時刻表: 足立小台駅. 日暮里方面, 見沼代親水公園方面. Includes arrival and departure times for various destinations.

日暮里・舎人ライナー開業記念イベント開催! ▶▶▶ 4/12(土)・13(日) 舎人公園

【春の花火ショー】(荒天中止)

12日(土) 午後7時~7時30分

陸上競技場を打ち上げ会場として、約3,000千発の花火を打ち上げます。春の夜空に輝く花火をお楽しみください。スタンド席(400席)は事前申込み(抽選)となります。対象=区内在住・在勤・在学の方
申し込み方法=往復ハガキに参加者全員の氏名、住所(在勤・在学の場合は事業所または学校の名称と所在地)、代表者の連絡先(電話番号)を明記し郵送 ※1枚で4人まで応募可。1グループ1通のみ有効。返信用ハガキ表面に代表者の郵便番号、住所、氏名を明記 申込期限=3月28日(金) 必着 一般席は午後3時に開放します。
※来場者多数の場合は入場を制限することがあります。
申込・問先 2008日暮里・舎人ライナー開業記念事業 実行委員会花火事務局(観光交流課内) 〒120-8510 中央本町1-17-1 ☎3880-5853

【スポーツイベントゾーン】

12日(土) ●テニスコート 午前9時~午後5時 "テニスフェスティバルin舎人"

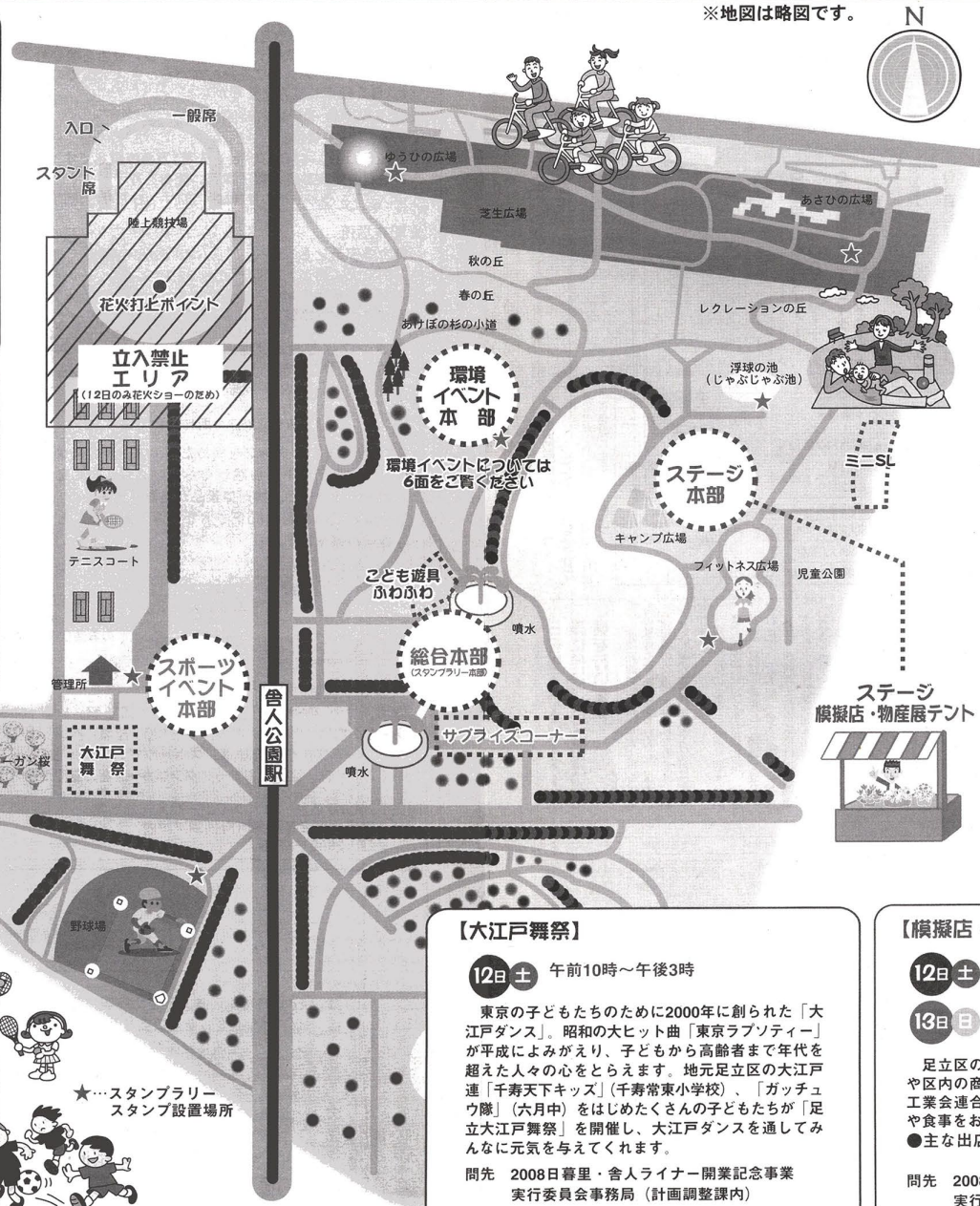
全日本選手権シングルス優勝7回を誇る福井烈プロほか、白石正三プロ、神尾米プロ、平木理化プロ、中島康博プロなどによるエキシビジョンマッチやテニスクリニック、荒川区などとのオープン戦など。

- 野球場 午前9時~正午
小学生によるソフトボールの交流試合
午後2時~4時
元全日本監督の宇津木妙子氏によるソフトボール教室
- プレイグラウンド 午前9時~午後4時
フットサル大会(小学3年生)

13日(日)

- 陸上競技場 午前10時~正午
元Jリーガーによるサッカー教室
正午~午後4時
フットサル大会(小学4年生)
 - テニスコート 午前9時~午後4時
軟式テニス初心者のためのゲーム大会、体験、あてゲームなど
 - 野球場 午前9時~正午
足立区、魚沼市の少年野球チーム交流試合
午後1時~4時
初心者少年野球教室 一野球を楽しもうー
元ジャイアンツ河埜和正氏、河本育之氏他、ジャイアンツアカデミー指導スタッフが地元少年を指導します。
 - プレイグラウンド 午前9時~午後4時
フットサル大会(小学1、2年生)
- 問先 2008日暮里・舎人ライナー開業記念事業 実行委員会スポーツイベント事務局(体育振興課内) ☎3859-3422

各イベントとも当日は自由に観覧できます。当日参加の可否、事前受付についてはお問い合わせください。



※地図は略図です。

【ステージ】

12日(土)

午前9時30分~10時 栗原石塚囃子連中(迎え囃子)
午前10時~10時30分 オープニングセレモニー
午前10時30分~11時30分 警視庁音楽隊

12日(土) 正午~午後6時30分

13日(日) 午前9時30分~午後3時30分

出演メンバー(五十音順) ※出演順は当日発表します。
足立区民謡団体連盟(津軽三味線)、足立吹奏楽団(吹奏楽)、足立民舞の会(群舞(鳴子ソーラン他))、荒川商業高等学校、アロハフラ(フラダンス)、アングラ(ヒップホップ)、井上知祥と仲間達(大正琴)、押部文化保存会はやし連(お囃子)、O2クラブ(ヒップホップ)、オリンピック招致委員会、キッククラブ(フラダンス)、区立入谷南中学校(吹奏楽)、栗原石塚囃子連中(お囃子)、江北高等学校(和太鼓)、島根ばやし連中(寿獅子)、島根ばやし連中(お囃子)、さくら琴の会(大正琴)、血沼囃子保存会(寿獅子)、血沼囃子保存会(お囃子)、高野真濃が囃子保存会(お囃子・迎え囃子)、たぬき(大正琴)、ハローウカレアクーオカラニ(フラダンス)、Family~おかた兄弟~(ツインボーカル)、フィットネス連絡会(元いきいき体操)、フラ・フレンズ(フラダンス)、フリーステージ実行委員会(ダンス、コント他)、ブルームスティック(キッズダンス)、ほうずき連(阿波踊り)、墨水会・江戸桜(和太鼓)、ホワイトエンジェル(ヒップホップ)、民舞連盟 音丸会(新舞踊)、山田流等曲 大出井寿裕(華曲合奏)、友鼓会(和太鼓)、夢太鼓(和太鼓・組太鼓)、レイキエレ伊興フラスカール(フラダンス)、レイ・マハナ・興本(フラダンス)

13日(日) 午後3時30分~4時 エンディングセレモニー

問先 2008日暮里・舎人ライナー開業記念事業 実行委員会ステージ事務局(文化課内) ☎3880-5986

【大江戸舞祭】

12日(土) 午前10時~午後3時

東京の子どもたちのために2000年に創られた「大江戸ダンス」。昭和の大ヒット曲「東京ラプソディー」が平成によみがえり、子どもから高齢者まで年代を超えた人々の心をとらえます。地元足立区の大江戸連「千寿天下キッズ」(千寿常東小学校)、「ガッチュウ隊」(六月中)をはじめたくさんのお子たちが「足立大江戸舞祭」を開催し、大江戸ダンスを通してみんなに元気を与えています。

問先 2008日暮里・舎人ライナー開業記念事業 実行委員会事務局(計画調整課内) ☎3880-5718

【模擬店・物産展】

12日(土) 午前10時~午後5時 ※一部は花火ショー終了時まで

13日(日) 午前10時~午後3時

足立区の友好都市、JA東京スマイル、北足立市場などによる物産展や区内の商店街、町会・自治会による模擬店が出店します。また足立区工業会連合会による区内製造品の直売も行われます。特産品のお買い物や食事をお楽しみください。

●主な出店情報 新潟県魚沼市、栃木県鹿沼市など ※各店とも売り切れ次第終了となります。ご了承ください。

問先 2008日暮里・舎人ライナー開業記念事業 実行委員会物産展事務局(観光交流課内) ☎3880-5853

【スタンプラリー】

12日(土) 13日(日)

舎人公園は、スポーツと自然を満喫できる、水と緑ゆたかな総合公園です。3月30日にオープンする「あさひの広場」、「ゆうひの広場」からは素晴らしい景色を楽しむこともできます。スタンプを集めながら、舎人公園でのんびりと1日を過ごしてみませんか。

★スタンプカード配布時間

午前9時～午後2時

※12日(土)、13日(日)とも先着1万名様限定です。

※各日の予定数量が終了次第、配布を終了します。

※スタンプラリーへの参加は、期間中おひとり様1回限りです。

★配布場所

- 総合本部テント
- スポーツイベント本部テント
- ステージ本部テント
- 環境イベント本部テント

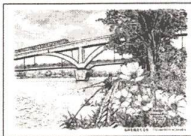


★スタンプ設置および抽選時間

午前9時～午後3時

★ルール

- ①スタンプは舎人公園内7カ所においてあります。
- ②7カ所全てのスタンプを集めたら、ゴールのスタンプラリー本部テントへお越しください。もれなく完歩賞を差し上げるほか、抽選で景品が当たります。
完歩賞は、足立60景でおなじみ、永沢まこと氏の新作絵ハガキです。



どの絵ハガキがもらえるかは当日のお楽しみです。

★スタンプ設置場所

(7カ所すべて舎人公園内です。4・5面参照)
あさひの広場、ゆうひの広場、浮球の池、環境イベント本部、フィットネス広場、野球場、スポーツイベント本部
※くわしくは、当日配布するスタンプカードをご覧ください。

問先 2008日暮里・舎人ライナー開業記念事業
実行委員会事務局(計画調整課内)
☎ 3880-5718

【子ども遊具】

ふわふわ、ミニSLなど、こどもたちに人気の遊具を用意しました。



【環境イベント】

12日(土) 13日(日) 午前10時～午後3時

このイベントでは、環境保全にも取り組んでいます。自然を満喫できる、水と緑ゆたかな舎人公園で環境保全について考えてみませんか。

●主な出店情報

- ☆区内環境活動団体による環境問題のPR(パネル展示、リサイクル工作教室、体験教室)
- ☆東京ガス、東京電力等の企業による温暖化防止のPR
- ☆自然解説員による自然案内ウォーキング
- ☆太陽光によるソーラークッキング実演 など



問先 2008日暮里・舎人ライナー開業記念事業
実行委員会環境イベント事務局(環境推進課内)
☎ 3880-5631

【サプライズコーナー】

★パトカー、白バイと記念撮影!

12日(土) 午後1時～午後3時

13日(日) 午前10時～正午

※カメラはご持参ください。



★ミニ防火衣を着てミニ消防車と記念撮影!

12日(土) 13日(日) 午前10時～午後2時

ミニ防火衣を着て撮影会を行います。
※カメラはご持参ください。

★はしご消防車に乗れるよ!

13日(日) (各回30組・抽選)

抽選券配布時間: 1回目 午前11時～11時10分
2回目 午後2時～2時10分
抽選券配布場所: はしご車前

★ハイパーレスキュー隊の特殊車両を見よう!

13日(日) 午前10時～午後2時

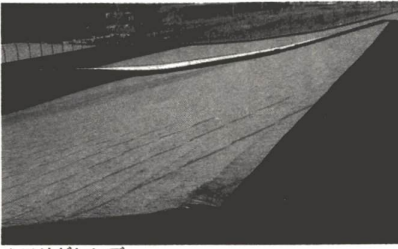
消防大型プロアー車、無人走行放水車(ドラゴン)、障害物除去車(ヤーバー)が展示されます。

※いずれのイベントも緊急時には中止になります。
あらかじめご了承ください。

問先 2008日暮里・舎人ライナー開業記念事業
実行委員会事務局(計画調整課内)
☎ 3880-5718

主催 2008日暮里・舎人ライナー開業記念事業実行委員会・足立区
後援 東京オリンピック招致委員会(申請中)/東京都建設局(申請中)/東京都交通局/足立区教育委員会/財団法人足立区生涯学習振興公社/足立区町会・自治会連合会/東京商工会議所足立支部/足立区商店街振興組合連合会/足立区工業会連合会/あだち異業種連絡協議会/足立区伝統工芸振興会/足立区体育協会/足立区体育指導委員会/足立区文化団体連合会/足立区郷土芸能保存会
協力 竹の塚警察署/西新井警察署/西新井消防署/足立消防署/千住消防署/東京消防庁第六消防救助機動部隊
問い合わせ先 足立区土木部計画調整課 電話 3880-5718(午前8時30分～午後5時15分)
ホームページ http://www.city.adachi.tokyo.jp/

会場でのごみの持ち帰りにご協力ください。



▲ソリゲレンデ

「あさひの広場」からは、空気の澄んだ日には、池袋や新宿のビル群をはじめとして、遠く富士山を見ることもできます。また都内でも珍しい、人工芝のソリゲレンデも整備されています。ぜひ舎人公園にお越しください。

「あさひの広場」からは、空気の澄んだ日には、池袋や新宿のビル群をはじめとして、遠く富士山を見ることもできます。また都内でも珍しい、人工芝のソリゲレンデも整備されています。ぜひ舎人公園にお越しください。

「あさひの広場」からは、空気の澄んだ日には、池袋や新宿のビル群をはじめとして、遠く富士山を見ることもできます。また都内でも珍しい、人工芝のソリゲレンデも整備されています。ぜひ舎人公園にお越しください。

「あさひの広場」からは、空気の澄んだ日には、池袋や新宿のビル群をはじめとして、遠く富士山を見ることもできます。また都内でも珍しい、人工芝のソリゲレンデも整備されています。ぜひ舎人公園にお越しください。

「あさひの広場」からは、空気の澄んだ日には、池袋や新宿のビル群をはじめとして、遠く富士山を見ることもできます。また都内でも珍しい、人工芝のソリゲレンデも整備されています。ぜひ舎人公園にお越しください。

「あさひの広場」からは、空気の澄んだ日には、池袋や新宿のビル群をはじめとして、遠く富士山を見ることもできます。また都内でも珍しい、人工芝のソリゲレンデも整備されています。ぜひ舎人公園にお越しください。



▲菜の花畑(写真はイメージです)

「あさひの広場」からは、空気の澄んだ日には、池袋や新宿のビル群をはじめとして、遠く富士山を見ることもできます。また都内でも珍しい、人工芝のソリゲレンデも整備されています。ぜひ舎人公園にお越しください。

「あさひの広場」からは、空気の澄んだ日には、池袋や新宿のビル群をはじめとして、遠く富士山を見ることもできます。また都内でも珍しい、人工芝のソリゲレンデも整備されています。ぜひ舎人公園にお越しください。

「あさひの広場」からは、空気の澄んだ日には、池袋や新宿のビル群をはじめとして、遠く富士山を見ることもできます。また都内でも珍しい、人工芝のソリゲレンデも整備されています。ぜひ舎人公園にお越しください。

「あさひの広場」からは、空気の澄んだ日には、池袋や新宿のビル群をはじめとして、遠く富士山を見ることもできます。また都内でも珍しい、人工芝のソリゲレンデも整備されています。ぜひ舎人公園にお越しください。

「あさひの広場」からは、空気の澄んだ日には、池袋や新宿のビル群をはじめとして、遠く富士山を見ることもできます。また都内でも珍しい、人工芝のソリゲレンデも整備されています。ぜひ舎人公園にお越しください。

「あさひの広場」からは、空気の澄んだ日には、池袋や新宿のビル群をはじめとして、遠く富士山を見ることもできます。また都内でも珍しい、人工芝のソリゲレンデも整備されています。ぜひ舎人公園にお越しください。

「あさひの広場」からは、空気の澄んだ日には、池袋や新宿のビル群をはじめとして、遠く富士山を見ることもできます。また都内でも珍しい、人工芝のソリゲレンデも整備されています。ぜひ舎人公園にお越しください。



▲扇大橋駅東自転車駐車場

「あさひの広場」からは、空気の澄んだ日には、池袋や新宿のビル群をはじめとして、遠く富士山を見ることもできます。また都内でも珍しい、人工芝のソリゲレンデも整備されています。ぜひ舎人公園にお越しください。

「あさひの広場」からは、空気の澄んだ日には、池袋や新宿のビル群をはじめとして、遠く富士山を見ることもできます。また都内でも珍しい、人工芝のソリゲレンデも整備されています。ぜひ舎人公園にお越しください。

「あさひの広場」からは、空気の澄んだ日には、池袋や新宿のビル群をはじめとして、遠く富士山を見ることもできます。また都内でも珍しい、人工芝のソリゲレンデも整備されています。ぜひ舎人公園にお越しください。

「あさひの広場」からは、空気の澄んだ日には、池袋や新宿のビル群をはじめとして、遠く富士山を見ることもできます。また都内でも珍しい、人工芝のソリゲレンデも整備されています。ぜひ舎人公園にお越しください。

「あさひの広場」からは、空気の澄んだ日には、池袋や新宿のビル群をはじめとして、遠く富士山を見ることもできます。また都内でも珍しい、人工芝のソリゲレンデも整備されています。ぜひ舎人公園にお越しください。

「あさひの広場」からは、空気の澄んだ日には、池袋や新宿のビル群をはじめとして、遠く富士山を見ることもできます。また都内でも珍しい、人工芝のソリゲレンデも整備されています。ぜひ舎人公園にお越しください。

「あさひの広場」からは、空気の澄んだ日には、池袋や新宿のビル群をはじめとして、遠く富士山を見ることもできます。また都内でも珍しい、人工芝のソリゲレンデも整備されています。ぜひ舎人公園にお越しください。

「あさひの広場」からは、空気の澄んだ日には、池袋や新宿のビル群をはじめとして、遠く富士山を見ることもできます。また都内でも珍しい、人工芝のソリゲレンデも整備されています。ぜひ舎人公園にお越しください。

【表1】区営自転車駐車場一覧

Table with 6 columns: 自転車駐車場名, 位置, 所在地, 台数, 定期貸台数, 一時貸台数. Lists various bicycle parking locations and their capacities.

【表2】廃止自転車駐車場一覧

Table with 2 columns: 名称, 所在地. Lists discontinued bicycle parking locations.

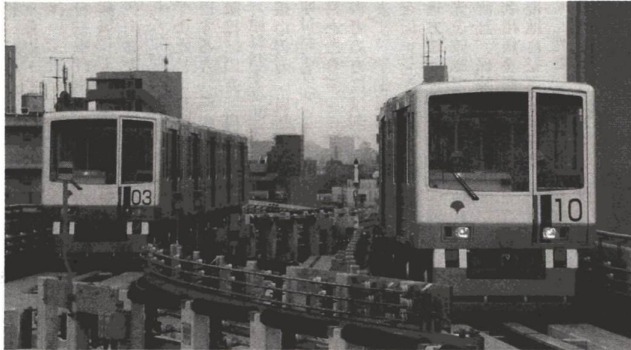
【図1】自転車放置禁止区域および移送所案内(概略図)

Grid of maps showing bicycle parking prohibition zones and transfer stations around various stations like 見沼代親水公園, 舎人, 高野, 西新井, 扇大橋, and 江北.

日暮里・舎人ライナー開業記念イベント! in舎人公園

日暮里・舎人ライナーに乗ろう! 開業を祝おう!

4月12日(土)午後7時~7時30分 約3,000発の花火ショー



▲見沼代親水公園駅付近を通過する日暮里・舎人ライナー(開業後は自動運転です)



▲イベント風景(写真はイメージです)

このイベントでは、環境保全にも取り組みます。

★★★ 「マイバッグ」、「マイ箸」の持参などでごみの減量にご協力ください。 ★★★

【ご来場するみなさまへ】

- ★公共交通機関をご利用ください。なお当日は西新井駅西口・6番のりばから無料シャトルバスを運行しますので、ぜひご利用ください。
- ★自転車でおいでの方は、会場内の特設駐輪場をご利用ください。
- ★当日、会場である舎人公園の駐車場利用可能台数は若干しかありません。車でおいでの方は、近隣住民の方の迷惑とならないよう必ず駐車場に止めてください。

【公共交通機関】

- 日暮里・舎人ライナー「舎人公園駅」下車すぐ
- 都バス 里48系統・日暮里駅前～見沼代親水公園駅前 「舎人公園」、「中入谷」下車すぐ(巣鴨自動車営業所 ☎3918-1051)
- 東武バス 竹ノ塚駅西口から 竹01・02系統・入谷循環 「中入谷」下車すぐ(足立営業事務所 ☎3899-0801)
- 東武バス 西新井駅西口から 西03・04系統・流通センター行き 「中入谷」下車すぐ(足立営業事務所 ☎3899-0801)
- 国際興業バス 西新井駅西口から はるかぜ第3弾・舎人団地行き 「舎人公園駅」下車すぐ(川口営業所 ☎048-280-0571)

【無料シャトルバスのりば】



【無料シャトルバス運行予定時刻表】

4月12日(土)

西新井駅西口発	時	舎人公園発
00 20 40	9	25 45
00 20 40	10	05 25 45
	10	
	15	
00 20 40 50	16	05 25 45
00 10 20 30 40 50	17	05 15 25 35 45 55
00 10 20 30 40 50	18	05 15 25 35 45 55
00 10 20 30 40	19	05 15 25 35 45 55
	20	05

4月13日(日)

西新井駅西口発	時	舎人公園発
00 20 40	9	25 45
00 20 40	10	05 25 45
	10	
	15	
00 20 40	16	05 25 45
	17	05
	18	
	19	
	20	

東京都では 区市町村と連携し
オリンピックムーブメント共同推進事業を
展開します! 第一弾

日暮里・舎人ライナー開業記念イベントとの共同

当日は、オリンピックを身近に感じていただけるような、親子で楽しめるイベントを企画しています。

ご期待ください!



お問い合わせ 東京オリンピック招致本部企画部総務課 電話: 03-5388-2200

この覧は広告スペースです。内容については広告主にお問い合わせください。

レンタル～企画・運営～施工、イベントに関するご用命は...

DUSK IN RENT-ALL

ダスキンレントオール 東京足立イベントセンター

にお任せ下さい!!



- 【会場設営用品】
- 【お祭り・模擬店用品】
- 【式典・パーティー用品】
- 【遊具・アミューズメント】

☆カラオケレンタルにパーティダムⅢ新登場!

TEL(03)3883-3383

http://www.dra-tokyo.co.jp/event/