



2010年
(平成22年)
11/25
第1600号



あだち 広報

毎月10日・25日発行(1月は1日・25日)
あだち広報は全戸配布です。配布もれは、
10日号…(社)足立区シルバー人材センター
(☎3855-3322)、25日号…(株)トーカン
エクスプレス(☎0120-812-559)へ

●発行/足立区 足立区中央本町1-17-1
〒120-8510 代表番号 ☎3880-5111
区長へのファクス ☎3880-5678
区長へのメール voice@city.adachi.tokyo.jp
足立区ホームページアドレス
http://www.city.adachi.tokyo.jp/

足立区ホームページ携帯向け
サイトへの二次元コードです



ビューティフル・ウィンドウズ運動の取り組みに
関する記事にはビュー坊のイラストがついています

「美しいまち」は「安全なまち」ビューティフル・ウィンドウズ運動展開中!

今号の 主な内容	2 5 5 面	風の子カルチャー…2面/ピロ リ検診…3面/障がい者施設 23年度新規通所者募集…5面	6 5 9 面	区政Q&A(国民年金の基本)…6面/ 第4回区議会定例会…7面/区民目線で事 業評価(区民評価委員会の報告書)…8・9面	10 5 15 面	あだち自然の遊び場…11面/近 所deまなボ-☆(生涯学習施設・ スポーツ施設の催し)…12~15面	16 面	のびのび自由なアイデア作品、見 に来ませんか?(障がい者週間記 念事業)、足立のものづくり展
-------------	------------------	---	------------------	--	--------------------	--	---------	--

光 キラメキ★
こころトキメキ♡

光の祭典

HIKARI no SAITEN
2010



元漕江公園

11/27(土)~12/25(土)

午後5時~9時

ライト
アップ

竹ノ塚駅周辺(街路樹)

11/27(土)~23年1/10(祝)

午後5時~10時

区の花・チューリップの球根配布

11/27(土) 午後4時開始

竹ノ塚駅東口噴水広場 ※先着500人

点灯式 & ミニコンサート

11/27(土) 午後4時30分開始

竹ノ塚駅東口噴水広場

元漕江公園イベント

12/18(土)・19(日) 午前11時~午後8時

物産展/模擬店/ステージなど

関連するそのほかのイベントなど、
くわしくは11月下旬に全戸配布する
プログラムをご覧ください。

光の祭典についての問い合わせは
お問い合わせコールあだち
3880-0039

ストリート 12/11(土)・12(日) 午後2時~7時 ※受け付けは午後6時まで

バイキング 竹ノ塚駅周辺の商店街(竹ノ塚駅東口前受け付け 申し込み不要)

商店街で好きな食べ物を買って詰め合わせ、「ときめき♡グルメボックス」を作って「光の祭典」会場の元漕江公園へ持参してください(協力店で割引サービスあり)。写真を撮影し観光交流協会のホームページに掲載します。入賞者には記念品を贈呈 ※食べ物を詰める容器(弁当箱など)を持参。受付でバスケット(300円)の販売もします。



※本号掲載予定だった区長コラム「葦立ち」は、編集の都合上12月10日号に掲載を延期しました

区のイベント、手続き等の案内は、お問い合わせコールあだちへ(毎日・午前8時~午後7時) ☎3880-0039 FAX3880-0041

表1 認可保育園入園申込受付場所等

受付場所	受付期間(11/26~12/10、午前9時~午後4時)		
	月~金曜日	土曜日	日曜日
保育課入園事務係	○	×	○
認可保育園	○	○	×
福祉事務所(中部福祉事務所を除く)	○	×	×

※「○」印は、申し込み受け付けを実施
 ※入園申込案内は、上記日程で配布するほか、区のホームページからもダウンロード可。なお、11月10日号で日曜日の配布は11月28日のみとしましたが、12月5日も配布

◆未出生児の申し込み
 対象等▽23年2月24日までに出産予定の方：産休明け保育(生後57日以上)を行っている保育園に限り申し込み可
 ※実際に2月3日までに出産していない場合は、生後57日目に達しないため4月入園は

認可保育園児募集
 内容▽23年4月の新規入園や引越などによる転園の申し込みの受け付け ※受付期間中に申し込みをしなかった場合や、必要書類が足りなかった場合は、入園審査の対象外

子育て・教育

一区

【郵送申し込み記入例】

切手 〒120-8510

足立区役所
○○係

(○○は申し込み係名など)

上のマークがある申し込みは、右の例を参照

区のホームページアドレスは
<http://www.city.adachi.tokyo.jp/>

凡例

申込…申し込み方法
 期限…申込期限
 場・申・問先…場所・申込先・問い合わせ先
 HP…ホームページアドレス
 E…Eメールアドレス
 ※費用の記載がないものは無料

「冒険遊び場」で遊ぼう
 日時▽12月4日(出)、午前10時~午後2時 対象▽18歳未満の子ども ※小学生以下の子どもは保護者同伴 内容▽ダンボール遊び/落書きコーナー/かまど体験など 持ち物▽昼食/飲み物など 申込不要 ※当日直接会場へ 場・申・問先▽鹿浜いきいき館 (3853) 5071

「冒険遊び場」で遊ぼう
 日時▽12月4日(出)、午前10時~午後2時 対象▽18歳未満の子ども ※小学生以下の子どもは保護者同伴 内容▽ダンボール遊び/落書きコーナー/かまど体験など 持ち物▽昼食/飲み物など 申込不要 ※当日直接会場へ 場・申・問先▽鹿浜いきいき館 (3853) 5071

申込受付場所等表1 ※わしくは申込案内をご覧ください。 問先▽入園事務係 (3880) 5263

親子ふれあいクリスマスコンサート
 日時▽12月22日(水)、午後6時45分~7時45分 ※午後6時30分開場 場所▽区役所庁舎ホール 対象▽就学前の子どもの保護者 内容▽手遊びや歌を通して、子育てが楽しくなるヒントが盛り込まれたコンサート 出演▽菊地政隆氏(扇ころる保育園長)ほか 定員▽450人(先着順) 申込不要 ※当日直接会場へ 問先▽扇ころる保育園 (3898) 3919

特定健診・後期高齢者医療健診の有効期間を延長
 対象▽特定健診・後期高齢者医療健診の有効期間を延長している方 内容▽受診期間を23年1月31日まで延長 ※既に区から送付した受診券で受診可。ただし、現在持っている受診券の有効期限が23年2月1日以降となっている場合は、受診券に記載の有効期限を優先。12月1日から23年1月31日までに75歳になる方や受診券を紛失し、再発行を希望する方などはお問い合わせください。 問先▽健診の内容：保健事業担当 (3880) 5018

健康・衛生
 区・私立保育園係 (3880) 5889

「冒険遊び場」で遊ぼう
 日時▽12月4日(出)、午前10時~午後2時 対象▽18歳未満の子ども ※小学生以下の子どもは保護者同伴 内容▽ダンボール遊び/落書きコーナー/かまど体験など 持ち物▽昼食/飲み物など 申込不要 ※当日直接会場へ 場・申・問先▽鹿浜いきいき館 (3853) 5071

考えてみよう。エイズ・HIVのこと
 11月16日~12月15日は東京都エイズ予防月間です。この機会に、エイズ・HIVについて考えてみましょう。

始めよう「楽しい口腔ケア」
 日時▽12月9日(水)、午後1時30分~3時 対象▽区内在住で65歳以上の方 内容▽歯科医師による講話/おいしく安全に食べるための口の体操/顕微鏡で口の中の細菌観察など 定員▽30人(11月26日から先着順) 申込電話 場・申・問先▽江北保健総合センター歯科保健担当 (3896) 4004

「無料・匿名のHIV抗体検査」
 ナーを守ることに繋がります。区では、検査を行っていますので、不安のある方は検査を受けましょう。

「筋力アップ」
 日時▽12月15日(水)、午後1時30分~3時 内容▽講話・実技「膝を支える筋肉を鍛える運動」 ※動きやすい服装と靴で参加 講師▽光武誠吾氏(東京都健康長寿医療センター理学療法士) 定員▽25人 申込電話 場・申・問先▽中央本町保健総合センター地域保健係 (3880) 5352

「前立腺がん講演会」
 日時▽23年1月24日(月)、午後2時~3時30分 対象▽最近尿の出が悪い、きれが悪い、残尿感があるなどに思い当たる方 内容▽前立腺肥大・がんの最新情報 講師▽安藤正夫氏(東部地域病院泌尿器科)

「風の子カルチャー」(23年1月~3月分)
 日時等=表2 対象=生後2カ月~就学前の子どもの保護者 ※子ども同伴で受講可 定員=各10人程度(抽選) 費用=1回500円×回数 ※材料費は別途必要 申込=往復ハガキに住所、氏名、電話番号、希望講座名、場所を明記し郵送 ※ハガキ1枚につき1講座、1人3枚まで、同一講座への複数申し込みは不可 期限=12月3日(金)消印有効 申・問先=区・こども家庭支援センター 〒120-0004東綾瀬1-5-17 ☎3606-1333 問先=ボランティアグループ・風の子カルチャー事務局(午前10時~午後5時) ☎080-1242-3553

「不安があったら相談と検査を」
 HIVは感染しても症状がほとんどなく、感染しているかどうかは検査を受けなければ分かりません。

「無料・匿名のHIV抗体検査」
 ナーを守ることに繋がります。区では、検査を行っていますので、不安のある方は検査を受けましょう。

「筋力アップ」
 日時▽12月15日(水)、午後1時30分~3時 内容▽講話・実技「膝を支える筋肉を鍛える運動」 ※動きやすい服装と靴で参加 講師▽光武誠吾氏(東京都健康長寿医療センター理学療法士) 定員▽25人 申込電話 場・申・問先▽中央本町保健総合センター地域保健係 (3880) 5352

「前立腺がん講演会」
 日時▽23年1月24日(月)、午後2時~3時30分 対象▽最近尿の出が悪い、きれが悪い、残尿感があるなどに思い当たる方 内容▽前立腺肥大・がんの最新情報 講師▽安藤正夫氏(東部地域病院泌尿器科)

「筋力アップ」
 日時▽12月15日(水)、午後1時30分~3時 内容▽講話・実技「膝を支える筋肉を鍛える運動」 ※動きやすい服装と靴で参加 講師▽光武誠吾氏(東京都健康長寿医療センター理学療法士) 定員▽25人 申込電話 場・申・問先▽中央本町保健総合センター地域保健係 (3880) 5352

表2 風の子カルチャー(23年1月~3月分) 日時等

曜日	場所	講座名	日程	時間
月	A	リズム&ストレッチ体操	1/17・24・31、2/7・14・21・28、3/7・14・28	午前
		チャレンジ着付け	1/17・31、2/14・28、3/14・28	午後
		エアロピクスA	1/17・31、2/7・14・21、3/7・14	午後
火	A	フラダンス入門A	1/18・25、2/1・8・15、3/1・8・15・22	午前
		フラワーアレンジメント	1/18、2/8、3/8	午後
		生け花を楽しむ	1/25、2/22、3/22	午後
水	A	ヨーガ教室A	1/12・19・26、2/2・9・16・23、3/2・9・16・23・30	午前
		英語で子育てA	1/19、2/2・16、3/2・16・30	
		フットマッサージ	1/12・26、2/9・23、3/9・23	
木	A	アロマセラピー	1/6・20、2/3・17、3/3・17	午前
		俳句で育児記録	1/6・20、2/3・17、3/3・17	
		初めてのミシン教室	1/13・20、2/3・17、3/3・17	
金	A	手作り縫い物教室	1/13・20・27、2/3・17、3/3・10・17	午後
		ペンで描く透明水彩講座(初級)	1/13・27、2/10・24、3/10・24	午前
		エアロピクスB	1/6・20・27、2/3・10・17・24、3/3・10・17・24・31	午後
土	A	実用書道	1/7・21、2/4・18、3/11・25	午前
		パッチワーク教室A	1/7・21、2/4・18、3/4・18	
		初心者の編み物(基本)	1/14、2/4・25、3/18	
日	A	編み物教室	1/7・21・28、2/18、3/4・11・25	午後
		バレエ教室	1/7・14・21・28、2/4・18・25、3/4・11・18・25	
		ピラティスA	1/7・14・21・28、2/4・18・25、3/4・11・18	
月	B	フラダンス入門B	1/7・14・21・28、2/4・18・25、3/4・11・18・25	午前
		うたを楽しもう(童謡など)	1/14・28、2/18・25、3/11・25	
		編みましよう! 藤クラフト	1/14・21、2/4・18、3/4・18	
火	B	ヨーガ教室B	1/7・14・21・28、2/4・18・25、3/4・11・18・25	午後
		お琴を楽しむ(生田流)	1/8・22、2/5・19、3/5・19	
		太極拳	1/15・29、2/5・19、3/5・19	

表3 ピロリ検診日時等(23年1月・2月分)

Table with columns for location (Central Town, Takekuma, Enobe, Chikuzumi, Higashi, Toho) and dates for examination and results.

ピロリ検診(23年1月・2月分)
日程等表3 対象II区内在住で、23年3月31日現在35歳以上の方...

献血(12月分)

受付時に、運転免許証や保険証など、本人確認ができるものを提示してください。

Table with columns for date, location, and time for blood donation events.

休日接骨院当番所(12月分)

骨折や脱きゆう、ねんざ・打撲などの応急施術を当番制で行っています。

Table with columns for date, clinic name, location, and phone number for weekend chiropractors.

※いずれも、時間は午前9時～午後5時
問先=> 施術...各施術所 > 制度...健診事業係

表4 身体障害者手帳診断書用紙配布場所等

Table with columns for welfare office and phone/fax numbers for ID card distribution.

Large table with columns for consultation name, target/content, location, and application fees for health calendar.

健康カレンダー(12月分)

新型コロナウイルス予防接種を他区(区外の東京22区)の医療機関で希望する方は、医療機関へ区の予防票を持参してください...

73歳以上の区民に無料マッサージ(12月分)
日程等▽3日(金)・17日(金)...

身体障害者手帳の交付
身体障害者手帳の交付は、身体障害者診断書、本人の顔写真などを持参...

シニアのための栄養教室「元気をくれる食生活」
日時12月9日(木)、午後1時30分～3時...

身体障害者手帳
対象II身体の不自由な方
内容II医療費の助成、交通機関の優遇...

福祉
千住あずま住区センター1分室
▽7日(火)・14日(火)...

上記マークがある申し込みは、2面右上の記入例参照
真などを持参 診断書用紙配布場所・申先表4

身体障害者手帳
対象II知的障がいの方
内容II医療費の助成、交通機関の優遇...

身体障害者手帳
対象II身体の不自由な方
内容II医療費の助成、交通機関の優遇...

☎電話番号は、よく確認してから掛けてください 各施設と間違えられて電話が掛かり、迷惑をしている区民の方がいます。電話番号をよく確認の上、掛けてください。また、必ず相手を確認してから用件を話してください。

表1 もの忘れ相談(12月分)日程等

日程	申・問先(地域包括支援センター)	電話番号
7(火)	千住本町	☎3888-1510
	中川	☎3605-4985
8(水)	伊興	☎5837-1280
	保木間	☎3859-3965
	新田	☎3927-7288
	扇	☎3856-7007
9(木)	さの	☎5682-0157
	江北	☎5839-3640
10(金)	中央本町	☎3852-0006
18(土)	西新井	☎3898-8391

対象は区内または近郊に在住で、高校卒業程度の学力を有し、日曜日、祝日を除く。 ※応募書類は返却不可

区民事務所事務補佐員(非常勤)

人材募集

☎(3880)5885

もの忘れ相談(12月分)

日程等表1 対象は65歳以上の方とその家族 申込は電話または窓口 問先は介護予防係

福祉

福祉は、3面からの続きです

【郵送申し込み記入例】

切手 〒120-8510

足立区役所
○○係

(○○は申し込み係名など)

上のマークがある申し込みは、右の例を参照

区のホームページアドレスは
<http://www.city.adachi.tokyo.jp/>

申込…申し込み方法
期限…申込期限
場・申・問先…場所・申込先・問い合わせ先
HP…ホームページアドレス
E…Eメールアドレス
※費用の記載がないものは無料

対象は区内または近郊に在住の方、勤務内容が各種申請を受け付け/端末入力など、勤務場所が千住区民事務所など、勤務条件が週30時間以内、※午前8時30分～午後7時15分の間で1日7時間30分以内。早番・遅番のローテーション勤務あり。有給休暇あり。雇用期間が23年4月1日～24年3月31日。※更新あり。事前に臨時雇用期間あり(時給900円) 報酬が月額18万6千円 ※社会保険・交通費あり

子ども家庭事務補佐員(非常勤)

☎(3880)5266

対象は区内または近郊に在住の方、勤務内容が窓口での手当・子ども医療の申請受け付け/端末入力など、勤務場所が区役所、勤務条件が週30時間以内、※午前8時30分～午後5時15分の間で1日7時間30分。有給休暇あり。雇用期間が23年4月1日～24年3月31日。※更新あり。報酬が月額18万6千円 ※社会保険・交通費あり。募集人数が7人程度。選考が1次:作文、2次:面接(1次合格者のみ)。申込は履歴書(JIS様式)推奨、自筆、写真貼付、応募動機を記入し、作文「自分の知識と経験を窓口での接客にどう生かすか」を添えて郵送または持参(土・日曜日、祝日を除く)。 ※応募書類は返却不可。くわしくは募集案内を参照。募集案内は子ども家庭課子ども家庭係で配布。申・問先は子ども家庭係

スクールカウンセラー(非常勤)

地域包括支援センター介護(予防)教室(12月分)

日時	内容等	問先
①1(水)、午前10時～11時30分 ②1(水)、午後2時～3時30分	①講習会「楽しく認知症予防」 ②介護者家族の集い いずれも、場所=高齢者在宅サービスセンター西新井 定員=②10人(先着順) 申込=②電話	西新井 ☎3898-8391
①1(水)、午後2時～3時30分 ②9(木)、午後2時～3時30分 ③22(水)、午前10時～11時30分	①健康の話と健康体操 ②健康の話とストレッチ ③バイオリンとチェロのコンサート 場所=①都市農業公園 ②押谷住区センター ③カフエさくら(血沼2-8-8) 申込=③電話	鹿浜 ☎5838-0825
2(木)、午前10時30分～正午	認知症サポーター養成講座 場所=保塚地域学習センター 定員=20人(先着順) 申込=電話	一ツ家 ☎3850-0300
3(金)、午後1時30分～3時	転倒予防体操 場所=本木関原住区センター	本木関原 ☎5845-3330
①3(金) ②10(金)、いずれも、午後2時30分～4時30分(2日制)	理学療法士から実践指導「介護の基礎」 場所=特別養護老人ホーム足立新生苑(花畑4-39-10) 定員=15人(先着順) 申込=電話	はなはた ☎3883-0048
①4(土)、午前9時30分～11時 ②10(金)、午後1時～1時30分 ③10(金)、午後1時40分～3時	①スロートレーニング ②あんしん連絡会「あんしん協力員」 ③講習会(老いじたくシリーズ)「金銭管理に困ったら」 いずれも、定員=40人(先着順) 申込=電話	千住西 ☎5244-0248
4(土)、午後1時30分～2時30分	健康体操 定員=10人(先着順) 申込=電話	西綾瀬 ☎5681-7650
7(火)、14(火)、いずれも午後2時～3時	体操教室 場所=興本地域学習センター 申込=電話	扇 ☎3856-7007
①9(木) ②13(月) ③21(火) いずれも、午後1時30分～3時	①脳を鍛えて認知症予防「さ・ん・す・う」 ②体力測定 ③講習会「メイクアップで若返り」 いずれも、場所=総合ボランティアセンター 定員=20人(先着順) 申込=電話	日の出 ☎3870-1184
①10(金)、午後1時～2時30分 ②21(火)、午後2時～3時30分	①ストレッチとリズム体操で老化予防 ②座ったままでできる健康体操 場所=①伊興地域学習センター 定員=①30人 ②20人 いずれも、先着順 申込=電話	伊興 ☎5837-1280
10(金)、午後2時30分～3時30分	講習会「住宅改修について知ろう」 場所=成仁医院(中川4-29-12)	中川 ☎3605-4985
18(土)、午後2時～4時	講習会「認知症の理解と予防」 場所=花保住区センター 講師=久松正美氏(足立老人ケアセンター施設長) 定員=30人(先着順) 申込=電話	保木間 ☎3859-3965
20(月)、午前11時30分～午後1時	おいしく口腔栄養改善教室 場所=特別養護老人ホーム中央本町杉の子園(中央本町4-14-20) 定員=8人(先着順) 費用=300円(食事代) 申込=電話	中央本町 ☎3852-0006
20(月)、午後2時～3時30分	家族介護者教室「福祉器具の説明会・懇談会」 定員=10人(先着順) 申込=電話	千寿の郷 ☎3881-1691

※先着順は11月26日から受け付け開始
※「申込=」の記載がないものは申し込み不要。当日直接会場へ
※「場所=」の記載がないものは、問先の地域包括支援センターが会場

女性向け再就職セミナー「就職活動を成功させる秘訣」

☎(3852)2861

対象は12月14日(火)、午後2時～4時 場所がシアター100・アトリエ(千住ミルデイスI番館内) 対象は仕事を探している女性 内容がグループワークで行う自己PR書の作成演習、模擬面接

対象は区内または近郊に在住の方、勤務内容が各種申請を受け付け/端末入力など、勤務場所が千住区民事務所など、勤務条件が週30時間以内、※午前8時30分～午後7時15分の間で1日7時間30分以内。早番・遅番のローテーション勤務あり。有給休暇あり。雇用期間が23年4月1日～24年3月31日。※更新あり。事前に臨時雇用期間あり(時給900円) 報酬が月額18万6千円 ※社会保険・交通費あり

仕事・経営

☎(3880)5469

対象は区内または近郊に在住の方、勤務内容が各種申請を受け付け/端末入力など、勤務場所が千住区民事務所など、勤務条件が週30時間以内、※午前8時30分～午後7時15分の間で1日7時間30分以内。早番・遅番のローテーション勤務あり。有給休暇あり。雇用期間が23年4月1日～24年3月31日。※更新あり。事前に臨時雇用期間あり(時給900円) 報酬が月額18万6千円 ※社会保険・交通費あり

対象は区内または近郊に在住の方、勤務内容が各種申請を受け付け/端末入力など、勤務場所が千住区民事務所など、勤務条件が週30時間以内、※午前8時30分～午後7時15分の間で1日7時間30分以内。早番・遅番のローテーション勤務あり。有給休暇あり。雇用期間が23年4月1日～24年3月31日。※更新あり。事前に臨時雇用期間あり(時給900円) 報酬が月額18万6千円 ※社会保険・交通費あり

今さら人には聞けない起業スタートアップセミナー(実店舗とネットショップ)

☎(3880)5469

対象は区内または近郊に在住の方、勤務内容が各種申請を受け付け/端末入力など、勤務場所が千住区民事務所など、勤務条件が週30時間以内、※午前8時30分～午後7時15分の間で1日7時間30分以内。早番・遅番のローテーション勤務あり。有給休暇あり。雇用期間が23年4月1日～24年3月31日。※更新あり。事前に臨時雇用期間あり(時給900円) 報酬が月額18万6千円 ※社会保険・交通費あり

対象は区内または近郊に在住の方、勤務内容が各種申請を受け付け/端末入力など、勤務場所が千住区民事務所など、勤務条件が週30時間以内、※午前8時30分～午後7時15分の間で1日7時間30分以内。早番・遅番のローテーション勤務あり。有給休暇あり。雇用期間が23年4月1日～24年3月31日。※更新あり。事前に臨時雇用期間あり(時給900円) 報酬が月額18万6千円 ※社会保険・交通費あり

女性向け再就職セミナー「就職活動を成功させる秘訣」

☎(3870)1221

対象は区内または近郊に在住の方、勤務内容が各種申請を受け付け/端末入力など、勤務場所が千住区民事務所など、勤務条件が週30時間以内、※午前8時30分～午後7時15分の間で1日7時間30分以内。早番・遅番のローテーション勤務あり。有給休暇あり。雇用期間が23年4月1日～24年3月31日。※更新あり。事前に臨時雇用期間あり(時給900円) 報酬が月額18万6千円 ※社会保険・交通費あり

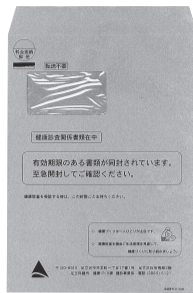
23年度 小規模契約事業者の登録

対象＝競争入札参加資格を持たない区内事業者
 内容＝区が発注する小規模契約の業者選定の対象となるための登録
 登録区分＝▷工事契約…契約金額が130万円未満で内容が軽易な工事・修繕
 ▷物品契約…契約金額が30万円未満の物品購入
 申込＝申込書類を区へ郵送または持参 ※申込書類は契約課で配

布するほか、区のホームページからもダウンロード可
 申込期間＝11月25日～12月27日 ※くわしくは契約課前に設置している掲示板や区のホームページをご覧ください。
 申・問先＝▷工事契約…工事契約係 ☎3880-5832
 ▷物品契約…物品契約係 ☎3880-5833

特定健康診査受診券等送付用封筒の広告募集

募集期間＝11月26日～12月6日
 募集内容＝23年度特定健康診査受診券等送付用封筒(角2サイズ)に載せる広告 ※版下は申込者が作成 規格等＝表2
 掲載の決定＝内容審査後、掲載の可否を通知 申込＝申込書と広告原稿を持参 ※申込書は健康づくり課健診事業係で配布 申・問先＝健診事業係 ☎3880-5121



今年度の封筒▶

表2 特定健康診査受診券等送付用封筒の規格等

掲載場所	規格(縦×横<cm>)	掲載料金	予定印刷枚数
裏面1/6面	7×8.5	6万円	23万枚
裏面1/3面	7×18	12万円	

障害者自立支援法に基づく支援を行う「障がい者施設」23年度新規通所者募集

通所時期＝23年4月以降 募集施設等＝表3～8 ※18歳以上で、23年4月以降に通所を希望する方は、必ず申し込みが必要。申し込み方法など、くわしくはお問い合わせください。 募集人員＝各若干名 募集期間＝11月26日～12月10日 問先＝管轄の福祉事務所(表8)

表4 生活介護(生活訓練型)事業(作業・生活指導を行いながら、自立を支援)実施施設

施設名等	対象
足立あかしあ園(青井4-30-5) ☎3849-1188	身体障がい者で、障がい程度区分3以上の方(50歳以上は障がい程度区分2以上)
綾瀬あかしあ園(綾瀬7-2-5) ☎5682-7272	
竹の塚あかしあの杜のぞみ(竹の塚7-19-11) ☎5654-7731	
神明福祉園(神明南2-6-18) ☎5682-5370	知的障がい(谷在家のみ身体障がいも)で、障がい程度区分3以上の方(50歳以上は障がい程度区分2以上)
谷在家福祉園(谷在家3-13-1) ☎3853-0632	
竹の塚福祉園(竹の塚7-19-7) ☎5831-1741	

表6 就労移行支援事業(就労にむけて必要な訓練を行う。最長2年の期限あり)実施施設

施設名等	対象
大谷田就労支援センター(大谷田1-44-3) ☎3605-6762	身体・知的障がい者
障がい福祉センター就労促進訓練室(梅島3-31-19) ☎5681-0133	知的障がい者
竹の塚ひまわり園(竹の塚7-19-7) ☎5831-1721	
ウイズユー(興野2-18-12) ☎5837-4830	発達・知的障がい者

表7 自立訓練(生活訓練)事業(個別の援助プログラムによる生活指導・訓練を行う。通所期限あり)実施施設

施設名等	対象
障がい福祉センター生活体験室(梅島3-31-19) ☎5681-0131	知的障がい者(身体との重複を含む)
ウイズユー(興野2-18-12) ☎5837-4830	発達・知的障がい者

表8 福祉事務所一覧

福祉事務所	所在地・電話番号
中部(区役所内)	中央本町1-17-1 ☎3880-5880
千住	千住仲町19-3 ☎3888-3141
東部	東綾瀬1-26-2 ☎3605-7105
西部	鹿浜8-27-15 ☎3897-5011
北部	竹の塚2-25-17 ☎3883-6800

税金・国保

相続などで取得した生命(損害)保険契約に基づき年金の取り扱いを変更

これにより、所得税の還付を受けることができる場合があります。くわしくは、国税庁のホームページ(www.nta.go.jp)をご覧ください。 問先＝足立税務署 ☎(3870) 8911

西新井税務署 ☎(3840) 1111

※税務署の場合、自動音声案内に従い「0」を選択

区・課税第一～四係 ☎(3880) 5230

☎(3880) 5418

土地・建物・道路

補助第138号線の一部が開通

開通予定日＝12月1日(内) 内容＝尾竹橋通りと旧日光街道を結ぶ道路として整備が進められている補助第138号線の一部区間(梅田五丁目22番から23番先の長さ200m)の開通 問先＝事業計画係 ☎(3880) 5921

区内の街路灯を省エネ効果が高いLED街路灯に改修

区内の街路灯の約72%を占める80wの水銀灯約2万9千灯を、12月中旬から、足立区全域にわたって、省エネ効果

都市計画の告示

内容＝足立東部地域神明南地区地区計画の変更/都市計画公園の変更(神明南一丁目公園の追加)/生産緑地地区の変更 ※くわしい内容は区のホームページで閲覧可 告示日＝11月11日(木) 問先＝都市計画係 ☎(3880) 5280

が高いLED街路灯に改修していきます。今年度は、約500灯を改修する予定です。改修により、二酸化炭素と電気使用量を約50%削減することができます。LED街路灯は小型、軽量でランプ寿命も10年と長く、虫を寄せ付けにくい効果もあります。 問先＝電気設備係 ☎(3880) 5013

上記マークがある申し込みは、4面右上の記入例参照

飲酒運転は 重大な交通事故に直結する悪質な犯罪

12月1日～7日はTOKYO交通安全キャンペーンです。区は、警視庁、都・他区市町村などと協力し、「高齢者の交通事故防止」「二輪車の交通事故防止」「自転車の安全利用」「飲酒運転の根絶」「違法駐車対策の推進」を運動の重点として取り組みます。

この中の一つ「飲酒運転の根絶」は、「飲まない、飲ませない、乗らない」という一人ひとりの心掛けが重要になります。飲酒運転は、重大な交通事故に直結する悪質な犯罪です。運転者はもちろん、同乗者やお酒を勧めた人も犯罪として罰せられます。

交通ルールやマナーは、事故を起こさないため、また事故に遭わないためにあるものです。ルールやマナーを守り、安全運転を心掛けましょう。 問先＝交通対策推進係 ☎3880-5913

紙門松の配布

資源を大切にすると、生活合理化の一環として、12月上旬から、町会・自治会を通じて各家庭に紙門松を配布します。配布されない場合は、最寄りの区民事務所で受け取ってください。 問先＝足立区町会・自治会連合会事務局(区民課内) ☎(3880)5855

【郵送申し込み記入例】

切手 〒120-8510

足立区役所
○○係

(○○は申し込み係名など)

上の申し込みが、右の例を参照

雇用・生活・こころと法律の総合相談会

区役所北館2階
日程 12月1日(水)・2日(木)・9日(木)・16日(木)
◆東京芸術センター9階
日程 12月6日(月)・27日(月)
◆千住庁舎
日程 12月13日(月)・20日(月) — いずれも —
受付時間 午前10時～午後4時
内容 仕事がない、ローンの返済ができない、眠れない、多重債務があるなどの相談に専門相談員、保健師、弁護士などが応じる 申込不要 ※当日直接会場へ 問先＝お問い合わせコールあだち ☎(3880)0039

防犯・防火「駅頭キャンペーン」

日時等 12月11日(土)～北千住駅・綾瀬駅 12月18日(土)～西新井駅・竹ノ塚駅 ※いずれも、午後2時開始
内容 防犯・防火の呼び掛けと、啓発グッズの配布 問先＝生活安全推進担当 ☎(3880)5838

12月1日～23年3月31日はウォームビズ

「ウォームビズ」とは、室温を20℃に設定し、寒いときには厚着をするなどして、暖房機器に頼り過ぎずに快適に働けるようにすることです。区の施設では、地球温暖化対策として、12月1日からウォームビズを行い、室温を19℃に設定します。皆さんのご理解とご協力をお願いいたします。 問先＝環境計画係 ☎(3880)5935

あだち観行プロジェクト

※自分の街を見直すために、区民の皆さんが街を「観」に「行」く事業

あなたのオススメの街歩きコースを応募して「人×街めぐり手帳」をゲット

内容＝区内の2～4時間程度で街歩きできるコースを企画し応募 ※抽選で100人に、持ち歩きができるバインダー式の特製「人×街めぐり手帳」を進呈。募集した街歩きコースは、観光事業の参考にし、活用 申込＝住所、氏名、年齢、電話番号、街歩きコース(コースや場所、施設の名称などを記した地図または、文章で記入)をファクス・Eメールまたは ☎へ郵送 期限＝23年1月11日(火)必着 — いずれも —
申・問先＝観光交流協会(観光交流課内) ☎3880-5853 FAX 3880-5603
☐ k-kanko@city.adachi.tokyo.jp

日本の名作読み語り「演劇ワークショップ」『ドラマ・リディング教室』発表会

日時 11月28日(日)、午後2時
対象 小学生以上の方
内容 劇団キャラメルボックスの演出家・成井豊の稽古を受けた参加者による、芥川龍之介作品の読み語り 定員 50人(先着順) 申込 不要 ※当日直接会場へ 場・問先 シアター11010 ☎(5244)1011 問先＝区・文化支援係 ☎(3880)5986

伊興遺跡公園ブチ展示「川辺のまつり」展

日時 12月4日～23年1月23日、午前10時～午後4時
内容 伊興遺跡で出土した平安時代祭祀遺物の展示と解説 申込 不要 ※当日直接会場へ 場・問先 伊興遺跡公園展示館 ☎(3898)9111

催し物

もっとな身近に! 区政Q&A

国民年金の基本

国民年金(基礎年金)は、20歳になるとすべての方が加入する、国の制度です。老後のためだけでなく、病気やけがで障がいが残るような「もしも」のときの皆さんの生活を支えるものでもあります。今号では、国民年金の基本についてのQ&Aを紹介します。くわしい内容などはお問い合わせください(表1)。

表1 内容別問い合わせ先一覧

内容	問い合わせ先
国民年金制度、加入・喪失、保険料の免除申請	区・年金適用係 ☎3880-5843
老齢基礎年金・障害基礎年金・遺族基礎年金の申請など	区・年金給付係 ☎3880-5849
保険料の納付、年金の加入記録・納付記録など、年金制度全般	足立年金事務所 ☎3604-0111

※日本年金機構ホームページ(<http://www.nenkin.go.jp/>)も参照

Q 国民年金はどんな人が加入するの?
A 日本に住む20歳以上60歳未満の方はすべてです。年金の加入者は被保険者といい、次の3種類に分けられます。
 ▷第1号被保険者…自営業者、学生など(保険料を自分で納める方)
 ▷第2号被保険者…会社員、公務員など(厚生年金、共済組合加入者など)
 ▷第3号被保険者…厚生年金・共済組合加入者に扶養されている配偶者

Q 保険料はどのくらいで、どうやって支払うの?
A 第1号被保険者の定額保険料は月額15,100円(22年度)です。年金事務所から送られる納付書により金融機関(ゆうちょ銀行を含む)、コンビニエンスストアなどで納めてください。口座振替やクレジットカード納付への変更も可能です。くわしい手続き方法や、未納期間の確認などは、年金事務所にお問い合わせください。

Q 保険料を支払えません。どうすればいいの?
A 保険料を納めていないと、将来、年金を受け取ることができない場合があります。経

済的に支払いが困難なときは、免除や納付猶予制度があるのでご相談ください。

Q 学生でも保険料を納めるの?
A 20歳になると学生の方も国民年金に加入し、保険料を納めなければなりません。しかし、本人の所得が一定以下の場合、在学期間の保険料を後払いにする特例制度があります。(対象にならない学校もあります。お問い合わせください)

Q 保険料を納めることで、どのような給付を受けられるの?
A 主なものは以下の3つです。そのほかにも様々な制度があります。くわしくはお問い合わせください。
 ▷老齢基礎年金…25年以上保険料を納付(免除・納付猶予期間含む)した方が、65歳になったときに支給 ※希望により繰り上げ、繰り下げの受給可
 ▷障害基礎年金…20歳前や国民年金加入期間中などに初診日がある病気またはケガによって障がい者となった方が、保険料の納付要件と障がいの程度を満たしたときに支給
 ▷遺族基礎年金…国民年金加入中に亡くなっ

た方に生計を維持されていた「子のある妻」または「子」に支給(一定の条件あり)

Q 年金受給者が転入や転居をしました。届出が必要?
A 「住所変更届」を年金事務所に提出することが必要です。用紙は年金事務所、区・高齢医療・年金課、区民事務所にあります。

Q 65歳になりました。老齢基礎年金を受給するために届出が必要?
A 老齢基礎年金の受給資格のある方には、年金事務所から、65歳になる3カ月前までに、「年金請求書」が送付されます。区では、第1号被保険者期間だけの方の受け付けを行います。その他の第2号・第3号被保険者期間がある方の受け付けは年金事務所で行います。なお、既に老齢厚生年金などの年金を受給している方には、年金事務所から65歳の誕生月にハガキ(裁定請求書)が送付されますので、必要事項を記入し、返送してください。

冬花品評展示会

展示会

日時 12月13日(月)、午後1時～5時 / 12月14日(火)、午前8時30分～正午
内容 区内の農家が栽培したハボタンや小菊などの展示
申込 不要
※当日直接会場へ

展示品のチャリティー販売

日時 12月14日(火)、午後2時30分開始
申込 当日午前11時から区役所1階区民ロビーで配布する整理券を持参
※先着約100人。出品数によって変更あり。購入は、1人1点のみ

いづれも

場所 区役所1階区民ロビー
問先 農業係
☎(3880)5866

フリーステージ

日時 12月11日(土)・12日(日)、午後2時開始(11日は午後4時終了)
12日は午後4時30分終了
※開場は30分前
場所 竹の塚地域学習センター
内容 区内で活動する団体に

第4回区議会定例会

日時等=表2 ※会議の傍聴は、区議会事務局で受け付け。開会予定の1時間前から整理券を発行し、定員を超えた場合は30分前に抽選

日時など、予告なく変更する場合がありますので、お問い合わせください

問先=議事係 ☎3880-5797

表2 第4回区議会定例会日時等

Table with 2 columns: 日時 (Date/Time) and 会議名 (Meeting Name). Rows include 12/1(水) 午前10時 議会運営委員会, 2(木) 午後1時 本会議, 7(火) 午前10時 予算委員会, etc.

※本会議はケーブルテレビで生中継される予定(12月9日を除く)

休館

庁舎ホール・区民ロビー・駐車場・展望レストランなど
日程=12月11日(土)・12日(日)
内容=衛生害虫駆除のため、区役所全館を休館
問先=本庁舎管理係 ☎3880-5824

勤労福祉会館(綾瀬ブルミエ内)
日程=12月11日(土)
内容=特別清掃のための休館。図書取り次ぎ業務も休止
問先=産業政策課管理係 ☎3880-5182

図書館の休館(12月分)
日程等=表3
問先=中央図書館 ☎5813-3740

表3 図書館の休館(12月分)日程等

Table with 2 columns: 図書館名 (Library Name) and 日程 (Schedule). Rows include 宮城, 常東, 江北, 中央/竹の塚/やよい/保塚/鹿浜/新田, etc.

※佐野図書館は、佐野地域学習センターの大規模改修工事のため、23年3月25日まで休館

表4 宿泊施設利用案内(23年2月分)

Table with 4 columns: 利用施設 (Facility), 対象 (Target), 2月の利用できない日 (Unavailable dates in Feb), 受付時間 (Reception time). Rows include 鹿沼野外レクリエーションセンター, 日光林間学園, 鋸南自然の家.

※各施設の利用できる日も学校などが利用するため、空室が少ない場合や体育館の使用ができない場合があります。くわしくは、各施設にお問い合わせください。

Table with 3 columns: 利用施設 (Facility), 対象 (Target), 受付時間 (Reception time). Rows include ゆがわら 水の香里, 四季倶楽部.

※予約の際、足立区在住・在勤・在学を連絡。フロントで住所、勤務(通学)先のわかる物の提示が必要
※施設・料金については、各提携旅館に問い合わせるか、区民事務所・生涯学習関連施設で配布しているチラシまたは区のホームページを参照

上記マークがある申し込みは、6面右上の記入例参照

よる演劇・歌・ダンスなどの発表
申込 不要
※当日直接会場へ
問先 文化支援係
☎(3880)5986

あだちNPOカレッジ

「市民活動 お金にまつわるトラブル回避講座」
日時 12月7日(火)、午後6時30分～8時
対象 区内任意団体を運営している方、これから立ち上げる予定の方
内容 正しい後回しになる税務・会計の疑問に税理士が答える
定員 15人(11月26日から先着順)
申込 電話・ファクス・Eメールで住所、団体名、氏名、電話番号、Eメールアドレス、"あだちNPOカレッジ"を連絡
期限 11月30日(火)
場所 申・問先 NPO活動支援センター
☎(3840)2331
FAX(3840)2333
npo-sc@adachi.ne.jp

「千住街歩き」足立市場見学とグルメツアー
日時 12月18日(土)、午前9時～午後1時
場所 足立市場(千住橋戸町50)
内容 市場を見学し、市場食堂のグルメを味わう
定員 30人(抽選)
費用 千円程度(昼食代)
申込 電話・ファクスで住所、氏名、電話番号、"千住街歩き"を連絡
期限 12月3日(金)必着
申込 NPO法人千住文化普及会
☎・FAX(3888)2343
問先 観光交流協会(観光交流課内)
☎(3880)5853

「食文化を学ぶ会」ペルタさんと南米ペルー家庭料理を作ろう
日時 12月16日(木)、午前11時～午後2時
場所 エル・ソフィア
対象 区内在住・在勤の方
内容 ペルー料理を作りながらペルーの生活や文化を学ぶ
持ち物 エプロン/三角巾/ふきん/台ふきん
講師 チャック・ペルタ氏(ペルー出身)
定員 30人(抽選)
費用 800円(材料代)
申込 往復ハ

「あだち子どもものづくりフェスタ」
日時 12月18日(土)、午前10時30分～午後3時30分 / 19日(日)、午前10時30分～午後3時
場所 島根小学校
内容 作品展:区内小・中学校の児童・生徒が制作した優秀作品(フリガナ)、電話番号、「料理教室」を明記し、区へ郵送
※ハガキ1枚につき1人まで
申込者全員に結果を送付
期限 12月7日(火)必着
申・問先 多文化共生係
☎(3880)5177

「利用案内」
申込 「わたしの便利帳」または区のホームページを参照
休館日等=表4

「宿泊施設インフォメーション」
各施設予約電話へ(表4)

審議会等の公開(12月分)

会議は公開です。傍聴方法など、くわしくはお問い合わせください。

Table with 5 columns: 審議会等 (Committee), 日程 (Date), 時間 (Time), 場所 (Location), 問先 (Contact). Rows include 成年後見制度審査会, 建築審査会, 部長監査.

催し物は、10面に続きます
(3880)5974

電話番号は、よく確認してから掛けてください。各施設と間違えられて電話が掛かり、迷惑をしている区民の方がいます。電話番号をよく確認の上、掛けてください。また、必ず相手を確認してから用件を話してください。

区民目線で事業評価

区民評価委員会の報告書がまとまりました。区は、今後も評価結果を基に事業を更に充実させていきます。 ※区民評価委員会の報告書は、区政資料室、区立図書館で閲覧できるほか、区のホームページからもダウンロードできます。

問い合わせ先=政策担当 3880-5811
区のホームページアドレス
http://www.city.adachi.tokyo.jp/

区民評価委員会の役割とは

区民として、行政評価の一翼を担う

区は、行った様々な事業を一定の基準・視点に従って定期的に評価(行政評価)し、次の計画や事業改善へ反映させています。行政評価は、各部の評価・庁内評価委員会の評価(自己評価)と区民評価委員会の評価(外部評価)の2つで行っています。(図1)

今年度から評価方法を変更しました

優先度の高い事業の的確かつ速やかな改革・改善を図るため、今年度から外部評価の対象をこれまでの施策(※)から、重点プロジェクト事業(81事業)に変更しました。
※施策…区がめざすべき方向や目的を実現、達成するための方策のこと。施策の目的を達成するための具体的な事業を複数束ねています。

図1 行政評価の流れと区民評価委員会の位置付け 行政評価は以下のような順番で行いました。



わたしたちが評価しました

区民評価委員会は、公募による区民委員の区民感覚と、学識経験者委員の専門家としての視点をバランスよく組み込んだ評価を行いました。今回は、公募による区民委員の皆さんが評価を終えて感じたことなどをご紹介します。

区を誇りに思える発見も

足立区は財政的には決して豊かではありませんが、ある統計によると行政サービスの水準は23区中第7位、また行政革新度では23区中第1位となっています。区民評価委員となって初めてこれを知り、大変うれしく誇りに思いました。

石橋穠治さん 無職(元会社員) 60歳代

大切な知らせは、すべての区民へ

毎年、短い時間のヒアリングで一般区民では知り得ないことや事業の詳細を正確に教えていただいています。区民の1人である私ができるだけでなく、すべての区民にお知らせしていただけたらいいなと思っています。

根上美恵子さん 会社員 50歳代

かかわる人の生の声が大切

スムーズに評価活動が進んだ一方で、評価調査内の数値や文言に頼り、実際に触れることができなかった事業もありました。委員は区民目線の代表ともいえますから、評価の中でサービス利用者の生の声を聞くことも必要だと感じています。

磯部真実さん 個人事業主 20歳代

強いPRで区は変わっていく

足立区の諸事業が区民に理解されるためには、根気よくあらゆる機会をとらえて、区民にPRしていく必要があります。それにより事業の周知度は上がり、区民も効果的に行政サービスを受けることができ、足立区はよくなっていきます。

中田裕康さん 会社役員 70歳代

数値だけでなく言葉で伝えたい

自分から見えた形や姿を伝えることが「評価」なのだと感じました。区の仕事は数値化することが非常に難しい。報告書の数値だけでなく、その事業を区民がどのように感じたのか、文章で読んでいただきたいと思います。

松元一明さん 会社役員 40歳代

恵まれた育児環境、意外さも

2人の小学生の母として、評価活動を終えて感じたことは「財政的に厳しい区ながら、もしかしたら恵まれた育児環境なのでは」ということです。普段そう感じられないのは、周知と施策の質に問題があるからでしょうか。

鈴木そのみさん 主婦 30歳代

理解しやすい用語で説明を

「重点プロジェクト」「重点項目」など初めて聞く言葉がたくさんあり、評価する事業を選んだ基準やそれらの事業の関係性など多くの疑問がありました。区民に伝えていく中で、分かりやすい言葉を使う、説明を入れるなどの工夫が必要だと思います。

由田り子さん 会社員 30歳代

ビューティフル・ウィンドウズ運動は素晴らしい事業

知らなかった事業の中でも、ビューティフル・ウィンドウズ運動は、区民の力で「場所も環境も心も」きれいにしていこうという素晴らしい事業です。私はこの事業を注視しながら評価活動を続けていきたいと考えています。

清野博さん 無職(元会社員) 60歳代

就労支援事業

若者就労支援「あだち若者サポートステーション(サポステ)」が好評

近年の雇用情勢に適切に対応しており、積極的な取り組みがみられた。「ひきこもり」対策は、厚生労働省事業の利用、民間NPOとの協働など、先駆的な事業と評価。今後は、東京都や近隣自治体などとの連携に期待。

全体評価 5/5点

目標・成果の達成度 5
今後の事業の方向性 4



▶サポステはセミナーや仕事体験など、若者の就労のための様々な取り組みを行っている

子育てサロン事業

子育て世代へますますの普及を

全体評価 4/5点

目標・成果の達成度 4
今後の事業の方向性 4

利用者のアンケート回答からも満足度の高さがうかがえる。公平性を保つため、子育てサロン空白地区の是正に力を入れてほしい。対象の子どもの0~3歳となっているため、兄や姉がいる場合は利用しにくい面も。年齢制限に柔軟性を。



◀親子の憩いの場として多くの区民に利用されている子育てサロン

あだちエコネット事業

リサイクルシステムが区民に浸透

循環型食品リサイクル事業では、生ごみ処理機を設置した小学校で家庭の生ごみを回収・肥料化し、その肥料で育てた野菜を給食に使用することで、循環型社会への理解を深めることができた。ペットボトル自動回収機による回収量の増加も評価。

全体評価 5/5点

目標・成果の達成度 5
今後の事業の方向性 4



▲カードにポイントがたまると自動回収機を30カ所以上に設置

81事業を評価

全体評価平均

3.54/5点

区にとって優先順位の高い事業をえりすぐった「重点プロジェクト事業」(全81事業)を評価しました。全体評価で、標準である評価「4」以上の事業は47事業(全体の58%)でした。ここでは各事業の評価の一部を紹介します。

文化芸術活動推進事業

文化芸術活動への取り組みを明確に

全体評価 2/5点

目標・成果の達成度 3
今後の事業の方向性 3

費用対効果の面から、参加者を増やす工夫、またこの事業が区民ニーズに合っているかの分析が必要。子どもたちの芸術・伝統文化への関心を引き出し、新たな文化創造につなげる、という方向性は評価できるが、具体的な内容が明らかでない。

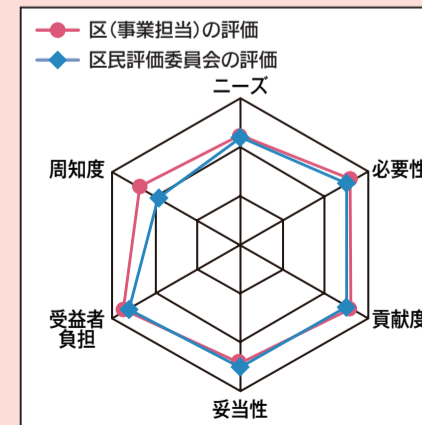
区民評価委員会からの主な提言 (報告書からの抜粋)

- **指標のあり方**
事業ごとに指標(※1)や目標の立て方に差があり、改善が必要。また、「平日夜間小児診療事業」の指標である「受診者数」のように、増やすべき目標にするべきか減らすべき目標にするべきか迷う指標がある。目標の使い分けを明確に。
※1(指標)…各事業の成果、活動量を数値化したもの。目標と結果の差で、事業の課題解決がどれだけ進んでいるかを把握します。
 - **視点別点検項目(図2参照)**
「重点項目(※2)への貢献度」と「事業主体の妥当性」の項目は、担当部ごとに受け取り方が違っていた。
※2(重点項目)…重点プロジェクト戦略の「子ども」「くらし」「まちづくり」「経営改革」の各プロジェクトを実現するため、重点的に進める事柄を表したもの。
 - **費用対効果**
事業のサービス利用者数などが資料に書かれていないので、費用に対する効果が分からない。
 - **重点プロジェクトの構成**
プロジェクトに挙げた事業を選んだ基準が明確でない。事業の主要な部分を占める業務を今年度から他の事業に移管した「子育て支援推進事業」なども重点プロジェクト事業に含まれており、今後は区民アンケートなどに
- より、区民が望む事業を選ぶ必要がある。
 - **事業評価への取り組み**
事業を評価する本来の目的は「区民福祉の増進」であるが、担当課によっては「評価すること」自体を目的にしているなど、評価のとりえ方に差があった。最終的な目的を再度しっかり認識するべき。
 - **基金事業への取り組み姿勢**
「緑の基金」や「協働パートナー基金」など、区民からの寄付による基金を使って行う事業は、その内容や意義を強く区民にアピールし、更に基金を増やしていく努力が必要。
 - **評価委員会の役割の新たな視点について**
区民が足立区に住むことへの自信・希望を持つために、足立区の誇れる事実や驚きを感じる数字をさらに掘り起こし、PRする必要がある。中でも「交通施設の整備改善事業」における、足立区内で公共交通が行き渡っている面積(※3)が91%という数字は、交通の利便性が改善されたことを強く伝えることができる。評価委員としても協働を強めるために、評価結果を通じて、こうした数字などを区民に周知することに努めていく。
※3(公共交通が行き渡っている面積)…鉄道駅から1000m圏、またはバス停から300m圏。

事業の周知が今後の課題

評価を通じて、「事業の周知」に対する区と委員の意識に温度差が感じられた。以下の通り提言する。
・あだち広報や区のホームページに掲載することで役割を果たした、という傾向がある。
・区内の様々な団体・NPOのホームページやメールマガジンに区の事業を取り上げてもらうなど、周知の協力を求めるべき。
・事業への区民参加なども区民の関心、周知につながる。「周知」の視点を広く。

図2 視点別事業点検結果(3段階評価)



東京藝術大学 連携事業
夜空に輝くモニュメント 光のおばけ煙突

日時=12月4日~25日、午後5時~9時
 ※12月4日(土)、午後5時から点灯式とミニコンサートあり。雨天中止 場所=東京芸術センター前イベント広場 申込=不要 ※当日直接会場へ 問先=文化振興担当 ☎3880-5730



▲光のおばけ煙突と色鮮やかなステンドグラスが今年もお目見えします(昨年の様子)

キラリン☆スペシャル「サタデーピック」参加者・ボランティア募集
 日時=12月25日(土)、午前10時~午後0時30分 場所=梅島第二小学校 対象=▽参加者:中学生以下の方/特別支援学校在籍の方 ▽ボランティア:高校生以上の方 内容=障がいのある子もいない子も体を動かして楽しめるゲーム大会 定員=各50人(11月26日

催し物

催し物は、7面からの続きです

【郵送申し込み記入例】

一区
 切手 〒120-8510
足立区役所
 ○○係
 (○○は申し込み係名など)

上記マークがある申し込みは、右の例を参照

区のホームページアドレスは <http://www.city.adachi.tokyo.jp/>

凡例
 申込…申し込み方法
 期限…申込期限
 場・申・問先…場所・申込先・問い合わせ先
 HP…ホームページアドレス
 ☐…Eメールアドレス
 ※費用の記載がないものは無料

中学生の「税についての作文」の展示
 日時=開催中(11月30日(火)、午前9時~午後9時) 場所=問先=区生涯学習担当 ☎(3880)5988

から先着順) 申込=ファクス・Eメールで住所、氏名、学校名・学年、性別、障がいの有無(参加者のみ)、電話、ファクス番号、Eメールアドレス、「サタデーピック希望」を連絡 期限=12月15日(水)必着 申・問先=子ども地域でサポートする会☆キラリン ☎090(5406)0949 (FAX) (3887)9278

ギャラクシティリニューアル工事期間中のイベントホール予約休止

23年7月から24年7月までのこども科学館イベントホールの予約を休止します。リニューアル後の施設や貸し出し方法などは、決まり次第お知らせします。リニューアルの基本計画などは、区のホームページをご覧ください。 問先=青少年センター管理調整係 ☎5242-8162

郷土博物館の催し(12月分)

◆冬季区民教養講座「明治を拓いた人 森鷗外の活躍と生涯」
 日時=12月5日(日)、午後1時40分~4時40分 場所=シアター1010・アトリエ(千住ミルデイスI番館内) 講師=山崎一穎氏(鷗外記念会会長) ※当日先着80人に資料配布

◆博物館の映画会
 日時=12月11日(土)、午前11時~正午 ※無料公開日 場所=郷土博物館 内容=「小正月家々に来る神」(25分)/「大崎八幡宮と松焚祭」(25分) —いづれも—
 申込=不要 ※当日直接会場へ 問先=郷土博物館 ☎3620-9393

あだち再生館の催し

◆特別講座「着物の着付け教室」(2日制)
 日時=12月11日(土)・12日(日)、午後1時~3時 対象=区内在住・在勤・在学の方 持ち物=着物/帯/長じゅばん/肌じゅばん/ひも7本/帯揚げ/帯枕/裾よけ 定員=20人(抽選) 申込=電話・ハガキ・窓口で住所、氏名、電話番号、「着物の着付け教室」を連絡 期限=12月3日(金)必着

◆「環境・リサイクル工夫展」作品募集
 対象=区内在住・在勤・在学の個人またはグループ 内容=不要になった木・紙・布・プラスチックを使った生活に役立つ作品(縦×横1m以内)/エコ生活・環境活動などの取り組み内容のレポートや写真(模造紙大以内)/あなたがつけた環境写真(四ツ切り/A3/B4) 受付期間=23年2月15日~3月1日 申込=作品名、住所、氏名(フリガナ)、年齢、電話番号を明記した用紙を作品に添えて持参 ※1人(1グループ)2点まで。参加賞あり。応募作品は展示期間終了後、来館して引き取り —いづれも—
 場・申・問先=あだち再生館 〒120-0011中央本町2-9-1 ☎3880-9800

ギャラクシティの催し(12月分)
 ◆おはなし会
 日時=11日(土)・18日(土)、午前11時~11時30分 対象=就学前の子どもの保護者 内容=区役所1階区民ロビー 区内の中学生が書いた「税についての作文」の展示

◆ゆめ広場
 日時=11日(土)・18日(土)、午後2時~4時 対象=中学生以下の方 ※小学3年生以下の方は保護者同伴 内容=クリスマス工作

◆冬の新番組
 期間=4日~23年2月27日の期間 土・日曜日、祝日、冬休み期間中の平日 内容=▽ロケツトくん小さな探査機タンサちゃん「木星ってどんな星」:午前11時/午後2時15分 ※冬休み期間中は午後2時15分のみ ▽宇宙の実験室へようこそ:午後1時/午後3時30分 ※冬休み期間中の平日は午後1時のみ 費用=200円(小・中学生は100円) ※就学前の子どもの座席使用はチケットが必要。12月11日・18日は区民無料 申込=当日午前9時から発売のチケットを購入

◆中高生すべし
 日時等=▽つくって語って考えよう(新聞作り、おしゃべりなど):4日(土)、午後2時~5時 ▽青少年の居場所ほか

いずれも —いづれも—
 問先=納税計画係 ☎(3880)5850

内容=皆既月食の話と観望 ※雨天・曇天時は話のみ 定員=50人(11月26日から先着順) 費用=200円(小・中学生は100円) 申込=電話

日時等=▽4日:「B's」 ▽11日:ジョン・レノン ▽18日:いきものがかり ▽25日:クリスマスソング ※いづれも土曜日、午後6時開演 内容=プラネタリウムの星空の下でCDによる音楽鑑賞 費用=200円(小・中学生は100円) ※就学前の子どもの座席使用はチケットが必要。夜間のため、中学生以下の方は保護者同伴。11日・18日は区民無料 申込=当日午前9時から発売のチケットを購入

◆東京学芸大学連携講座「遊んで子どもで考えよう」
 日時等=▽9日(木):体験「笑顔でつながるレクリエーションゲーム」(角田貴世氏へ東京学芸大こども未来研究所研究員) ▽14日(火):講義「遊びとは何か」(松田恵示氏へ東京学芸大教授) ▽16日(木):体験「みんなで作ろう!」新聞の巨大立体物(山田修平氏へ東京学芸大こども未来研究所研究員) ▽21日(火):講義「子どもと地域と私たち」(松田恵示氏)

増田陽一(第十一)/二宮愛美・井出愛香(第十三)/中牟田夢(東綾瀬)/下山紘也・若松彪馬・竹澤悠(栗島)/中山翔太(六月)/鈴木悠太(足立学園) 問先=区生涯学習担当 ☎(3880)5988

日時=12月25日(土)、午前10時~午後0時30分 場所=梅島第二小学校 対象=▽参加者:中学生以下の方/特別支援学校在籍の方 ▽ボランティア:高校生以上の方 内容=障がいのある子もいない子も体を動かして楽しめるゲーム大会 定員=各50人(11月26日

日時=12月25日(土)、午前10時~午後0時30分 場所=梅島第二小学校 対象=▽参加者:中学生以下の方/特別支援学校在籍の方 ▽ボランティア:高校生以上の方 内容=障がいのある子もいない子も体を動かして楽しめるゲーム大会 定員=各50人(11月26日

日時=12月25日(土)、午前10時~午後0時30分 場所=梅島第二小学校 対象=▽参加者:中学生以下の方/特別支援学校在籍の方 ▽ボランティア:高校生以上の方 内容=障がいのある子もいない子も体を動かして楽しめるゲーム大会 定員=各50人(11月26日

ひまわり
 催し物
 ☆演☆芸☆笑☆「笑・笑・笑いま笑」12月8日(水)、午後1時~5時/シアター1010
 紙切り、玉すだれ、江戸売声百景など/無料/棕代琴紫 ☎(5244)1518

身近で自然を体感! 「あだち自然の遊び場」11月・12月の催し

日…日時 場…場所 対…対象 内…内容 持…持ち物 講…講師 定…定員 料…費用
申…申し込み方法 締…申込期限 問…申込・問い合わせ先

桑袋ビオトープ公園



◆ビオトープ探検ゲーム

日12月5日(日)、午後2時～3時 内ゲームをしながら園内を探検 定20人(先着順)

◆廃油でクリスマスキャンドルづくり

日12月23日(祝)、午前10時～午後3時 対小学3年生以上の方 ※小学生は保護者同伴 内家庭から出た廃油を使ってキャンドルを作成 定20人(抽選) 料1人100円(材料代)



▶使えなくなった油がキャンドルに大変身

◆100万人のキャンドルナイト in ビオトープ

日12月23日(祝)、午後6時～8時 内キャンドルの明かりのもとで温かいココアを飲みながら過ごす 定50人(抽選) ※小学生以下の方は保護者同伴

—いずれも—

申▷探検ゲーム…不要 ※当日直接会場へ ▷クリスマスキャンドルづくり・キャンドルナイト…窓口または往復ハガキ・ファクス・Eメール(携帯メール不可)で希望者全員の住所、氏名(フリガナ)、年齢、電話・ファクス番号、イベント名を連絡 締12月7日(火)必着 場間あやせ川清流館(桑袋ビオトープ公園内 月曜日休館) 〒121-0061花畑8-2-2 ☎3884-1021 FAX 3884-1041

✉bio-park@adachi.ne.jp

生物園



◆生きものクリスマスツリー展示

日11月27日～12月26日 内デンキウナギが発する電気を利用して明かりを灯すツリーや、オオゴマダラやツマムラサキマダラといったチョウの美しい蛹を飾りに見立てたツリーなどの展示

◆サンタダイバーとツーショット

日11月28日(日)、12月5日(日)・12日(日)・25日(土)の午後2時/12月19日(日)、午前11時 ※いずれも1時間程度 内大水槽の前でサンタの姿をしたダイバーとツーショット写真を撮る ※カメラ持参



▶水中にいるサンタに出会えます

◆クリスマス馬車に乗って記念撮影

日11月27日～12月23日の土・日曜日、祝日、12月24日(金)・25日(土) ※いずれも、午前10時～正午/午後1時30分～3時30分。雨天中止 内トナカイの角をつけたミゼットホースとクリスマス仕様の馬車に乗って写真撮影 ※カメラ持参。馬の休憩時間中は乗車できない場合あり

◆生物園夜間特別開園

日11月27日～12月23日の土・日曜日、祝日、12月24日(金)・25日(土) ※いずれも、午後6時～9時。入園は午後8時30分まで。午後4時30分に一度閉園し、午後6時に再開園 内光の祭典の開催に合わせた特別開園。ホタルの観賞会もあり

◆クリスマスツリーを飾ろう

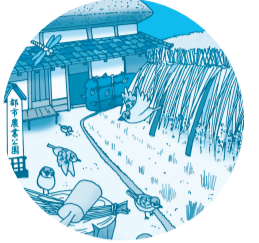
日12月19日(日)・23日(祝)、午後1時30分～3時 内松ぼっくりやドングリ、生物園の羊から刈り取った白い毛で、クリスマス飾りを作って飾る

—いずれも—

料入園料 申不要 ※当日直接会場へ 場間=生物園

☎3884-5577

都市農業公園



◆植物観察会「冬咲きのサクラ」

日12月4日(土)、午後1時30分～3時 内冬咲きのサクラの観察 定20人(先着順) ※小学3年生以下の方は保護者同伴

◆クリスマスツリー飾りつけ

日12月5日(日)、午前10時30分～正午/午後1時30分～3時30分 内折り紙などを使った簡単なクリスマス飾り作りと飾りつけ

◆ハーブミニ講座「ローズマリーについて」

日12月11日(土)、午後1時30分～3時 内若返りのハーブと呼ばれるローズマリーの育て方、利用方法 定20人(先着順) ※小学3年生以下の方は保護者同伴

◆もちつき大会

日12月12日(日)、午前10時30分開始(なくなり次第終了) 内園内の田んぼで収穫したもち米を使ったもちつき 定300人(先着順) ※小学生以下の方は保護者同伴 料1人100円

◆初心者陶芸体験教室

日12月18日(土)、午前10時～11時30分/午後1時30分～3時 対区内在住・在勤・在学の方 内湯飲みなどの陶芸作品を作る 講陶芸工房「穂多里」の会員 定各16人(抽選) 料500円

◆ハーブ教室「ハンドクリームづくり」

日12月18日(土)、午前10時～正午/午後1時30分～3時30分 対区内在住・在勤・在学で小学4年生以上の方 内ハーブの浸出油とミツロウでハンドクリームを作る 定各20人(抽選) 料800円

◆園芸教室「新春の寄せ植え『春の七草』」

日12月21日(火)、午後1時30分～3時 対区内在住・在勤・在学で小学4年生以上の方 内春の七草の紹介、寄せ植えづくり 定20人(抽選) 料1,500円

—いずれも—

申▷陶芸体験教室・ハーブ教室・園芸教室…往復ハガキまたはEメール(携帯メール不可)で希望者全員の住所、氏名・フリガナ、年齢、電話番号、教室名および希望時間を連絡 ※1通で2人まで 締12月3日(金)必着 ▷その他…不要 ※当日直接会場へ 場間都市農業公園 〒123-0864鹿浜2-44-1 ☎3853-4114 ✉toshinou@city.adachi.tokyo.jp



▶皆さんが作った飾りつけが来園者をクリスマス気分にします

◆自然環境館の催し「ホウキグサでホウキづくり」

日11月28日(日)、午後1時30分～2時30分 内ホウキグサを使ってホウキを作る 定20人(先着順) ※就学前の子どもは保護者同伴 申不要 ※当日直接会場へ 場間自然環境館(都市農業公園内、水曜日休館) ☎3853-8010

荒川ビジターセンター



◆川あるきの日

日場▷12月5日(日)…虹の広場(集合は荒川ビジターセンター) ▷12月19日(日)…西新井橋～扇大橋左岸(集合は西新井橋左岸<北側>の橋の下)

※いずれも、午前10時～正午 内冬の草花や昆虫、野鳥などを観察しながら、河川敷を歩く 持帽子/水筒 ※動きやすい服装、防寒具、雨天の場合は雨具 定20人(先着順) ※就学前の子どもは保護者同伴 申不要 ※当日直接会場へ 場間荒川ビジターセンター ☎5813-3753



▶冬の荒川で、虫たちが越冬の様子や冬鳥を探してみよう

講座名(◆対象)	日時	定員	費用	申し込み方法
興本地域学習センター 〒123-0844 興野1-18-38 ☎3889-0370				
必見! 知らなきゃ損する家族のための生命保険の入り方	23年1/30(日)、午前10時30分~正午	20人	525円	事前
江北地域学習センター 〒123-0872 江北3-39-4 ☎3890-4522				
自宅の入り口を華やかに! オリジナルお正月飾りを作ろう	12/17(金)、午後7時~8時30分	15人	3,400円	事前
整理収納セミナー「年末にむけて自宅を快適な空間にしよう」	12/20(月)、午後2時~4時	30人	100円	
お正月の伝統「親子でお餅(もち)つきを体験しよう」◆どなたでも	23年1/6(木)、午前10時~正午	60人	無料	当日
元気いきいき体操(10日制)◆おおむね60歳以上の方	23年1/7~3/18の毎週金曜日(2/11を除く)、午後1時30分~3時	40人	4,000円	事前
「太極拳体験教室」基本から楽しく学び、健康になろう(5日制)	23年1/10~2/14の毎週月曜日(1/17を除く)、午後0時30分~3時	15人	50円	
ヘルシーエクササイズ(10日制)	23年1/13~3/17の毎週木曜日、午前10時~11時30分	60人	4,000円	
親子トランポリン(8日制)◆2歳~就学前の子どもとその保護者	23年1/14~3/11の毎週金曜日(2/11を除く)、午後3時30分~4時30分	15組	5,600円	
鹿浜地域学習センター 〒123-0864 鹿浜6-8-1 ☎3857-6551				
しかはま将棋道場 しかはま囲碁道場 ◆小学生以上の方	▷将棋...12/5(日)▷囲碁...23年1/23(日)※いずれも、午後2時~4時	各15人	1回200円(小・中学生は50円)	当日
鹿浜寄席(柳家我太楼ほか) ◆小学生以上の方	12/12(日)、午後2時~3時30分	20人	1,000円(小・中学生は500円)	事前
楽しく親子体操(10日制)◆2・3歳の子どもとその保護者	23年1/7~3/18の毎週金曜日(2/11を除く)、午前10時~11時	35組	4,000円	
楽しくちびっこ体操(10日制)◆4歳~就学前の子ども	23年1/7~3/18の毎週金曜日(2/11を除く)、午後3時30分~4時30分	45人	2,000円	
楽しくこども体操(10日制)◆小学生	23年1/7~3/18の毎週金曜日(2/11を除く)、午後4時40分~5時40分	45人	2,000円	
元気いきいき体操(10日制)◆おおむね60歳以上の方	23年1/12~3/16の毎週水曜日、午前10時~11時30分	40人	4,000円	
ボディシェイプ(7日制)◆16歳以上の女性 託児:1歳6カ月~3歳の子ども	23年1/17~3/7の毎週月曜日(2/14を除く)、午前10時15分~11時45分	40人(託児10人)	2,870円(託児付き4,340円)	
新田地域学習センター 〒123-0865 新田2-2-2 ☎3912-3931				
空きビンで作る簡単キラキラ! クリスマス・スノードーム ◆4歳以上の方(小学3年生以下の方は保護者同伴)	12/18(土)、午後1時~3時	30人	700円	事前
新田ミニコンサート「クリスマス フルートコンサート」	12/19(日)、午後2時~3時	30人	500円	
いつもの食材で薬膳を! 風邪知らずの冬ごはん	23年1/14(金)、午前10時~午後1時	20人	2,200円	
声に出して読む「平家物語」(2日制)	23年1/14(金)・28(金)、午後2時~4時	15人	無料	
裏千家茶道宗友会サークル体験「初釜(はつがま)で初春の風情を味わう」	23年1/18(火)、午前10時~正午	6人	1,000円	

講座名(◆対象)	日時	定員	費用	申し込み方法
新田地域学習センター 〒123-0865 新田2-2-2 ☎3912-3931				
楽しく子ども体操(10日制)◆小学生	23年1/18~3/22の毎週火曜日、午後4時40分~5時40分	20人	2,000円	事前
竹の塚地域学習センター 〒121-0813 竹の塚2-25-17 ☎3850-3107				
ゴスペルで光を! クリスマスコンサート「ゴスペル ルナ」	12/22(水)、午後7時~8時30分	306人	500円	竹の塚地域学習センターのみで販売
お正月を祝う生け花◆後期高齢者医療被保険者証を持っている方	12/27(月)、午後1時30分~3時30分	15人	無料	事前
はじめてのオカリナ(5日制)	23年1/13~2/10の毎週木曜日、午前10時30分~正午	15人	3,600円	事前
中央本町地域学習センター 〒121-0011 中央本町3-15-1 ☎3852-1431				
わくわく実験「こねてこねて粉の不思議」◆小学生	12/18(土)、午前10時30分~正午	15人	150円	事前
クリスマスガーデニングにチャレンジ	12/20(月)、午後1時~3時	20人	2,500円	
冬休みわんぱく体操A・B(3日制)◆A:3歳の子ども B:4歳の子ども	12/25(土)~27(月)、A:午後0時40分~1時40分、B:午後1時50分~2時50分	各25人	1,000円	事前
子どもの乾燥肌にも役立つアロマオイル作りA・B◆16歳以上の女性	12/27(月)、A:午後0時50分~1時35分、B:午後2時~2時45分	各20人	1,130円	
目覚める脳と体 ゆったり体操「フェルデン」(9日制)	23年1/5~3/16の毎週水曜日(1/26、2/23を除く)、午後3時30分~5時	30人	5,490円	事前
パパピクス(7日制)◆2・3歳の子どもとその父親	23年1/8~3/26の毎週土曜日(1/22、2/5・19、3/5・19を除く)、午前10時30分~11時30分	25組	2,800円	
キッズピクスA・B(6日制)◆A:4歳~就学前の子ども B:小学生	23年1/8~3/12の毎週土曜日(1/15・22、2/12・19を除く)、A:午後0時50分~1時50分、B:午後2時~3時	各40人	1,800円	事前
ダニエルの「やさしいトラベル英会話」(7日制)	23年1/13~2/24の毎週木曜日、午後1時~2時30分	15人	4,500円	
ママピクスA(7日制)◆6カ月~1歳未満の子どもとその母親	23年1/17~3/7の毎週月曜日(2/14を除く)、①午前9時45分~10時45分、②午後0時30分~1時30分	各20組	2,800円	事前
ママピクスB(7日制)◆1歳の子どもとその母親	23年1/17~3/7の毎週月曜日(2/14を除く)、①午前11時~正午、②午後1時45分~2時45分	各30組	2,800円	
元気いきいき体操(7日制)◆おおむね60歳以上の方	23年1/17~3/7の毎週月曜日(2/14を除く)、午後3時30分~5時	50人	2,800円	事前
美しい姿勢作りや柔軟性を高めるバレエストレッチ(3日制)◆16歳~おおむね60歳の方	23年1/20、2/3・17、いずれも木曜日、午前10時30分~正午	20人	2,400円	
楽しく親子体操A・B(7日制)◆2・3歳の子どもとその保護者	23年1/21~3/11の毎週金曜日(2/11を除く)、A:午前9時30分~10時30分、B:午前10時45分~11時45分	各35組	2,800円	

図書館子ども映画会(12月分) 費用=無料 申し込み方法=不要 ※当日直接会場へ

場所・問い合わせ先(図書館)	日時	内容
中央 ☎5813-3740	5(日)、午後2時~2時30分	「山ねずみロッキーチャック ぎつねのレッドの大失敗」
	12(日)、午後2時~2時30分	「手ぶくろを買いに」
	19(日)、午後2時~2時30分	「おとし 大人の客」「天福地福」
	26(日)、午後2時~2時30分	「カバのヒポポくん」「カバでかばんのヒポポくん」
鹿浜 ☎3857-6551	11(土)、午後2時~2時40分	「かえるの王さま」「もも太郎」「かさじぞう」
梅田 ☎3840-4646	18(土)、午後3時~3時50分	「かさじぞう」「くるみわり人形」
花畑 ☎3850-2601	22(水)、午後3時~3時30分	「世界クラシックアニメシリーズ ポパイの魔法のランプ」
やよい ☎3852-1433	22(水)、午後4時~4時30分	「冬のスペシャル」

来て!見て!話して! ITサロン(12月分)

日程=表1 時間=午後2時~4時(保塚地域学習センターのみ、午前10時~正午) 対象=中学生以上の方 内容=パソコンを困んだ地域交流の場 ※1人1台のパソコンを使った講習会ではありません。費用=1回200円(70歳以上の方・障がいのある方は140円。証明書提示) 申込=不要 ※当日直接会場へ

表1 ITサロン(12月分) 日程等

場所・問い合わせ先	日程
生涯学習センター ☎5813-3730	1(水)、5(日)、8(水)、15(水)、19(日)、22(水)
鹿浜 ☎3857-6551	1(水)、19(日)
舎人 ☎3857-0008	2(木)、21(火)、25(土)
新田 ☎3912-3931	4(土)
竹の塚 ☎3850-3107	4(土)、10(金)、16(木)
花畑 ☎3850-2618	4(土)、17(金)
梅田 ☎3880-5322	5(日)、18(土)
保塚 ☎3858-1502	9(木)、23(祝)
東和 ☎3628-6201	9(木)、26(日)
江北 ☎3890-4522	11(土)
伊興 ☎3857-6537	11(土)、18(土)
中央本町 ☎3852-1431	11(土)、25(土)
興本 ☎3889-0370	12(日)、26(日)

※佐野地域学習センターは23年3月25日まで休館

近所deまなボ一☆

生涯学習施設・スポーツ施設の催し

12月1日(水)、午前9時から先着順で受付開始

※特に記載がある場合を除く。受付開始日の午前9時～午後1時は催しの開催施設のみで受け付け

- 講座の申し込み共通事項**
 受付時間=午前9時～午後8時
 ※庁舎ホール(平日のみ)・平野運動場でも、午前9時～午後5時で受け付け可
 <<対象(◆マーク)>>特に記載がない講座の対象は、「16歳以上の方」
 <<定員>>往復ハガキ申し込みは抽選。それ以外は**先着順**
 <<費用>>費用は合計金額(保険料・教材費などを含む)。70歳以上の方・障がいのある方は費用が割引となる講座あり(支払い時に証明書を提示)
 <<申込>>**事前**…窓口または電話で事前申し込み
当日…当日直接会場で申し込み
〒…往復ハガキで開催会場へ郵送による申し込み(講座名・住所・氏名(フリガナ)・電話番号・生年月日(年齢)、返信面に住所・氏名を明記(マークの下の日付必着)) ※1人1通。親子講座は、親子の氏名(フリガナ)・性別・生年月日を明記。きょうだいで同じ講座に申し込みをする場合は、1枚のハガキで申し込み可。定員に達しなかった場合は12月25日、午前9時から電話受付開始
 <<持ち物>>**持**…運動着・運動靴持参(プールは水着・水泳帽子持参) / **用**…用具貸し出しあり
- 講座の参加上の注意**
- ・中学生以下の方が午後6時以降に参加する場合は、保護者の同伴が必要
 - ・妊娠中の方はスポーツ系の催しへの参加不可
 - ・高血圧・心疾患の方はプールで開催する催しへの参加不可

くわしくは、あだち学び情報館『まなボ一☆』(<http://www.kousya.jp/manabi/>)をご覧ください。

講座名(◆対象)	日時	定員	費用	申し込み方法	
生涯学習センター 〒120-0034 千住5-13-5(学びピア21内) ☎5813-3730					
おかえり教室「レクリエーション倶楽部」	12/3(金)、午後6時30分～8時30分	20人	500円	当日	
おかえり教室「小・中学生学習応援塾」◆小・中学生	12/7(火)・21(火)、午後3時～6時	15人	1回200円		
共感を呼ぶプレゼンテーションスキルを学ぶ(2日制)	23年1/8(土)・15(土)、午後1時30分～5時	20人	2,000円	事前	
傾聴ボランティア入門講座(3日制)◆高校生以上の方	23年1/9(日)・16(日)、午後1時～5時 ※別日で体験学習あり(半日)	30人	10円		
歌や絵本から覚える楽しい幼児英語(5日制)◆3～5歳の子ども	23年1/12・19、2/2・16・23、いずれも水曜日、午後3時30分～4時15分	15人	2,700円		
医療講演「超高齢社会をいきいき生きる」	23年1/13(木)、午後1時～3時	50人	無料		
女性のためのヨガ教室(10日制)◆16歳以上の女性	23年1/13～3/24の毎週木曜日(1/27を除く)、午後2時～3時10分	30人	5,100円		
「煙突の見える場所」の映画上映と意見交流会	23年1/15(土)、午後1時～3時30分	100人	無料		
インターネットの安全な利用方法を学ぼう◆後期高齢者医療被保険者証を持っている方	23年1/21(金)、午後1時～4時	20人	無料		
★あだち区民大学塾「司馬遼太郎の魅力」(2日制)	23年1/22(土)・29(土)、午後2時～4時 ※会場は竹の塚地域学習センター	30人	1,000円		12/27必着
緊急雇用創出事業「はじめてのパソコン入門」(5日制)◆16歳以上で初めてパソコンを操作する方	23年1/24(月)～28(金)、午前10時～正午	20人	無料		事前
緊急雇用創出事業「パソコンエクセル・ワード入門」(5日制)◆16歳以上でマウス操作、文字入力ができる方	23年1/24(月)～28(金)、午後1時～3時	20人	無料		
※★マークのついている講座のハガキ申し込みのあて名は「あだち区民大学塾事務局(生涯学習センター内)」(所在地は、生涯学習センターと同じ)。問い合わせ先は☎5813-3759(月～金曜日、午後1時～5時)					
伊興地域学習センター 〒121-0823 伊興2-4-22 ☎3857-6537					
春を彩る区の花・チューリップを育ててみよう◆区内在住の方(小学4年生以下の方は保護者同伴)	12/11(土)、午前10時～正午	20人	10円	事前	
遺言に託すあなたの意思をラスタステージを後悔しないために	12/18(土)、午前10時～11時30分	20人	無料		

講座名(◆対象)	日時	定員	費用	申し込み方法	
伊興地域学習センター 〒121-0823 伊興2-4-22 ☎3857-6537					
親子で作るクリスマスのおりがみ◆小学生とその保護者	12/18(土)、午後1時30分～3時	8組	320円	事前	
「仲良しケータイ広場」12月◆おおむね60歳以上の方	12/21(火)、午前10時～正午	10人	300円	当日	
お正月に牛乳からカッテージチーズを作ってみよう◆小学生とその保護者	12/27(月)、午後1時30分～3時	9組	無料	事前	
新春!小学生工コがるた大会◆小学生	23年1/9(日)、午後2時～4時	20人	無料		
健康!太極拳(11日制)A:基礎クラス B:経験者クラス	23年1/11～3/29の毎週火曜日(3/22を除く)、A:午前9時15分～10時30分、B:午前10時45分～正午	A:20人 B:30人	3,960円	事前	
健康からだのびのび体操(7日制)◆おおむね65歳以上の方	23年1/13～2/24の毎週木曜日、午前10時30分～11時30分	15人	2,450円		
ママといっしょA・B(7日制)◆2・3歳の子どもとその母親	23年1/19～3/2の毎週水曜日、A:午前9時30分～10時30分、B:午前10時45分～11時45分	各15組(双子は2組まで)	2,800円	12/15必着	
大人も子ども一緒に楽しもう!バドミントンで健康A・B◆小学生以上の方	23年1/23(日)、A:午後0時45分～2時15分、B:午後2時30分～4時	各20人	210円	事前	
梅田地域学習センター 〒123-0851 梅田7-33-1 ☎3880-5322					
武術太極拳(10日制)	23年1/7～3/25の毎週金曜日(2/11、3/4を除く)、午前10時～11時30分	30人	4,100円	事前	
わいわいエアロビクス(9日制)	23年1/8～3/26の毎週土曜日(2/5・19、3/5を除く)、午前9時30分～10時40分	30人	3,600円		
楽しく親子体操パパ編(9日制)◆2～4歳の子どもとその父親	23年1/8～3/26の毎週土曜日(2/5・19、3/5を除く)、午前11時～正午	23組	3,600円		
食医のお料理「健康餃子(ギョーザ)、春雨中華炒めなど4品」◆16歳以上の方または小・中学生とその保護者	23年1/9(日)、午後2時～4時	32人	1,500円(小・中学生は1,000円)		
ヘルシーストレッチA・B(10日制)	23年1/11～3/15の毎週火曜日、A:午前9時20分～10時30分、B:午前10時50分～正午	各50人	4,000円		12/15必着
楽しく親子体操A・B(10日制)◆2・3歳の子どもとその保護者 託児:6カ月～就学前の子ども	23年1/11～3/22の毎週火曜日(3/1を除く)、A:午前9時30分～10時30分、B:午前10時45分～11時45分	各20組(託児各5組)	4,000円(託児付き8,000円)		事前
60歳からはじめての囲碁(6日制)◆おおむね60歳以上の方	23年1/11～2/22の毎週火曜日(2/1は自由対局日)、午前10時～正午	20人	2,000円		
元気いきいき体操A・B(10日制)◆おおむね60歳以上の方	23年1/11～3/22の毎週火曜日(3/1を除く)、A:午後1時15分～2時45分、B:午後3時～4時30分	各34人	4,000円		12/15必着
無添加手作りウィンナーソーセージ	23年1/11(火)、午後1時30分～3時30分	32人	650円		事前
ころはめ体操(7日制)A:ゆっくりコース B:しっかりコース◆65歳以上の方	23年1/12～3/9の毎週水曜日(1/26、2/23を除く)、A:午前9時30分～10時30分、B:午前10時45分～11時45分	各15人	3,570円		
楽しくちびっこ体操(10日制)◆4歳～就学前の子ども	23年1/13～3/17の毎週木曜日、午後3時30分～4時30分	45人	2,000円	12/15必着	
楽しくこども体操(10日制)◆小学生	23年1/13～3/17の毎週木曜日、午後4時40分～5時40分	45人	2,000円	事前	
体にやさしい薬膳(やくぜん)料理「南瓜と鶏肉の薬膳カレーなど3品」	23年1/21(金)、午前10時30分～午後1時30分	32人	1,500円		
興本地域学習センター 〒123-0844 興野1-18-38 ☎3889-0370					
ピアノと歌のミニコンサート◆どなたでも	12/5(日)、午後0時30分～1時	50人	無料	当日	
今明かされる真実「亀馬の許婚(いいなずけ) 千葉さな」	12/12(日)、午後1時30分～3時	50人	500円	事前	
親子トランポリン(7日制)◆3歳～就学前の子どもとその保護者	23年1/11～2/22の毎週火曜日、午後3時30分～4時30分	15組	4,900円		
子どもトランポリン(7日制)◆5歳～小学生	23年1/11～2/22の毎週火曜日、午後4時40分～5時40分	24人	1,750円		
リラックスヨガ(8日制)	23年1/24～3/28の毎週月曜日(2/21、3/21を除く)、午後1時30分～2時40分	30人	4,000円		

講座名(◆対象)	日時	定員	費用	申し込み方法
スミススポーツセンター(うきうき館) 〒121-0812 西保木間4-10-1 ☎3850-1133				
楽しくこども体操(7日制) ◆小学生	23年1/8~3/12の毎週土曜日(1/15・29、2/19を除く)、午後1時50分~2時50分	35人	1,400円	12/15 必着
ゆったりヨーガ(7日制) ◆18歳以上の方	23年1/12~2/23の毎週水曜日、午前10時20分~正午	30人	3,500円	
元気いきいき体操(10日制) ◆おおむね60歳以上の方	23年1/12~3/16の毎週水曜日、午後1時30分~3時	50人	4,000円	事前
はじめヨーガ(7日制) ◆18歳以上の方	23年1/13~2/24の毎週木曜日、午前10時20分~正午	30人	3,500円	
親子トランポリン(6日制) ◆2歳~就学前の子どもの保護者	23年1/14~2/25の毎週金曜日(2/11を除く)、午後3時30分~4時30分	15組	4,200円	12/15 必着
こどもトランポリン(6日制) ◆5歳~小学生	23年1/14~2/25の毎週金曜日(2/11を除く)、午後4時40分~5時40分	24人	1,500円	
楽しく親子体操A(パパ編)・B(6日制) ◆A:2・3歳の子どもの父親 B:2・3歳の子どもの保護者	23年1/22~3/12の毎週土曜日(1/29、2/19を除く)、A:午前9時40分~10時40分、B:午前10時50分~11時50分	各35組	2,400円	
東京バレエ団団員が教える!初めてのクラシックバレエA・B ◆A:5~8歳の子どもの保護者 B:16歳以上の方	23年1/22(土)、A:午後1時~2時、B:午後2時15分~3時15分	各20人	500円	事前
ヘルシーエクササイズ(7日制)	23年1/24~3/14の毎週月曜日(2/21を除く)、午前10時~11時30分	50人	2,800円	
ママピクスA・B(7日制) ◆A:6カ月~1歳未満の子どもの母親 B:1歳の子どもの母親	23年1/24~3/14の毎週月曜日(2/21を除く)、A:午後0時30分~1時30分、B:午後1時40分~2時40分	A:28組 B:35組	2,800円	12/15 必着
千住温水プール(スイミー) 〒120-0034 千住3-30(千寿本町小学校地下) ☎3882-2601				
水中ウォーキング(6日制)	23年1/6~2/10の毎週木曜日、午後1時30分~2時20分	40人	3,960円	
たのしい水泳(10日制) ◆5歳~就学前の子どもの保護者	23年1/13~3/17の毎週木曜日、午後4時30分~5時20分	30人	5,600円	
初めて平泳ぎ(10日制) ◆小学1~3年生	23年1/13~3/17の毎週木曜日、午後5時30分~6時20分	30人	5,600円	事前
親子水遊び(5日制) ◆2歳~就学前でオムツがとれている子どもの保護者	23年1/22~2/26の毎週土曜日(2/19を除く)、午前11時30分~午後2時	20組	4,200円	
親子水泳(5日制) ◆小学1~3年生とその保護者	23年1/22~2/26の毎週土曜日(2/19を除く)、午後1時30分~2時20分	20組	4,200円	
千住スポーツ公園 〒120-0044 千住緑町2-1-1 ☎3879-7643 ※千住スポーツ公園の催しの申し込みは総合スポーツセンター(下記参照)へ				
体幹バランス(スマート編)(10日制)	23年1/13~3/17の毎週木曜日、午後3時30分~4時30分	35人	4,000円	事前
ママピクスA(5日制) ◆6カ月~1歳未満の子どもの母親	23年1/14~2/18の毎週金曜日(2/11を除く)、午後3時45分~4時45分	30組	2,000円	12/15 必着
わいわいエアロピクス(10日制)	23年1/14~3/25の毎週金曜日(2/11を除く)、午後1時~2時10分	35人	4,000円	事前
親子ピクス(10日制) ◆2・3歳の子どもの母親	23年1/14~3/25の毎週金曜日(2/11を除く)、午後2時30分~3時30分	30組	4,000円	12/15 必着
楽々からだ調整(7日制)	23年1/24~3/14の毎週月曜日(2/21を除く)、午後3時30分~4時40分	35人	2,800円	事前
総合スポーツセンター 〒121-0063 東保木間2-27-1 ☎3859-8211				
体幹バランス(スマート編)(9日制)	23年1/7~3/18の毎週金曜日(2/11・18を除く)、午前10時15分~11時15分	40人	3,600円	事前
体幹バランス(金曜・ポール編)A・B(9日制)	23年1/7~3/18の毎週金曜日(2/11・18を除く)、A:午後1時15分~2時15分、B:午後7時15分~8時15分	各35人	3,600円	

講座名(◆対象)	日時	定員	費用	申し込み方法
総合スポーツセンター 〒121-0063 東保木間2-27-1 ☎3859-8211				
元気いきいき体操(9日制) ◆おおむね60歳以上の方	23年1/7~3/18の毎週金曜日(2/11・18を除く)、午後1時30分~3時	50人	3,600円	事前
ヘルシーエクササイズ(9日制)	23年1/7~3/18の毎週金曜日(2/11・18を除く)、午後1時30分~3時	40人	3,600円	
楽しくちびっこ体操(9日制) ◆4歳~就学前の子どもの保護者	23年1/7~3/18の毎週金曜日(2/11・18を除く)、午後3時30分~4時30分	40人	1,800円	12/15 必着
小学生合気道(9日制) ◆小学生	23年1/7~3/18の毎週金曜日(2/11・18を除く)、午後4時30分~5時30分	30人	1,980円	
楽しくこども体操(9日制) ◆小学生	23年1/7~3/18の毎週金曜日(2/11・18を除く)、午後4時40分~5時40分	40人	1,800円	
楽しくストレッチ体操(9日制)	23年1/12~3/16の毎週水曜日(2/16を除く)、午前10時30分~11時40分	20人	3,600円	事前
コロナコロナ柔道(9日制) ◆5歳~小学生	23年1/12~3/16の毎週水曜日(2/16を除く)、午後4時~5時	30人	1,980円	
小学生柔道(9日制) ◆受け身のできる小学生	23年1/12~3/16の毎週水曜日(2/16を除く)、午後5時~6時	30人	1,980円	
楽しく親子体操A・B(8日制) ◆2・3歳の子どもの保護者	23年1/13~3/10の毎週木曜日(2/17を除く)、A:午前9時30分~10時30分、B:午前10時45分~11時45分	各28組	3,200円	12/15 必着
わいわいエアロピクス(8日制)	23年1/13~3/10の毎週木曜日(2/17を除く)、午後7時15分~8時25分	35人	3,200円	
幼児サッカー(7日制) ◆4歳~就学前の子どもの保護者	23年1/14~3/4の毎週金曜日(2/11を除く)、午後3時~4時15分	50人	1,470円	
体幹バランス(月曜・ポール編)(7日制)	23年1/17~3/7の毎週月曜日(2/14を除く)、午後1時15分~2時15分	35人	2,800円	
キッズサッカー(7日制) ◆小学1・2年生	23年1/17~3/7の毎週月曜日(2/14を除く)、午後4時~5時30分	50人	1,470円	事前
ボディシェイプ(6日制) 託児:1歳6カ月~2歳6カ月の子ども	23年1/18~3/1の毎週火曜日(2/15を除く)、午前11時~午後0時30分	40人(託児15人)	2,580円(託児付き3,900円)	
体幹バランス(火曜・ポール編)(9日制)	23年1/18~3/22の毎週火曜日(2/15を除く)、午後1時15分~2時15分	35人	3,600円	
チア&バトンA・B(8日制) ◆小・中学生	23年1/20~3/17の毎週木曜日(2/17を除く)、A:午後4時~5時、B:午後5時~6時	各40人	1,680円(初めてのの方は教材費2,000円が別途必要)	
ボクシングエクササイズ	毎週月曜日(12/13を除く)、午後3時30分~4時40分	40人	1回430円	当日持
東綾瀬公園温水プール(すいすいらんど綾瀬) 〒120-0004 東綾瀬3-4-1 ☎5616-2500				
健康ストレッチ(5日制)	23年1/7~2/4の毎週金曜日、午前11時30分~午後0時20分	13人	2,150円	
はじめて平泳ぎ(5日制)	23年1/7~2/4の毎週金曜日、午後1時30分~2時20分	15人	3,200円	
ベビーマッサージ&リトミックA・B(4日制) ◆4カ月~1歳6カ月の子どもとその保護者	23年1/12~2/2の毎週水曜日、A:午前10時~10時30分、B:午前10時45分~11時15分	各15組	4,200円	
子どもリトミック(4日制) ◆1歳3カ月~3歳未満の子どもの保護者	23年1/12~2/2の毎週水曜日、午前11時30分~正午	12組	4,200円	
成人水泳教室「初級コース」(7日制)	23年1/17~3/7の毎週月曜日(2/14を除く)、午後0時30分~1時20分	15人	4,480円	
元気いきいき水中運動(7日制) ◆50歳以上の方	23年1/17~3/7の毎週月曜日(2/14を除く)、午後1時30分~2時20分	15人	4,480円	事前
腰痛・肩こり改善教室(5日制)	23年1/18~2/15の毎週火曜日、午前11時~11時50分	13人	2,150円	
水中ウォーキング(6日制)	23年1/18~2/22の毎週火曜日、午前11時30分~午後0時20分	40人	3,960円	
成人水泳教室「中級・上級コース」(6日制)	23年1/18~2/22の毎週火曜日、午後0時30分~1時20分	15人	3,840円	
はじめてクロール(5日制)	23年1/18~2/15の毎週火曜日、午後1時30分~2時20分	15人	3,200円	
はじめて背泳ぎ(5日制)	23年1/18~2/15の毎週火曜日、午後2時30分~3時20分	15人	3,200円	

広告

足立区在住 宮崎美瑠ん著

アン・ナチュラル ~冬枯れぬ向日葵~



TEL03-5369-2299

離婚、債務整理、あらゆる苦しみこの地に住んだから乗り越えられた!! ◆11社600万円の借入。破産せず、子育てをしながら完済した 著者の壮絶な日々を綴った感動の実話本◆

近所deまなボ一☆

生涯学習施設・スポーツ施設の催し

申し込み方法などは13面参照

講座名(◆対象)	日時	定員	費用	申し込み方法
東和地域学習センター 〒120-0003 東和3-12-9 ☎3628-6201				
東和将棋サロン ◆4歳以上の方	12/4(土)・18(土)、午後1時～5時	16人	1回200円(中学生以下の方は無料)	当日
東和寄席(柳家我太桜ほか) ◆小学生以上の方	12/12(日)、午前10時30分～正午	20人	1,000円(小・中学生は500円)	事前
楽しく親子体操A・B(10日制) ◆2・3歳の子どもの保護者	23年1/11～3/15の毎週火曜日、A:午前9時30分～10時30分、B:午前10時45分～11時45分	各30組	保護者1人1人…4,000円 保護者1人2人…5,000円	事前
果物と野菜で芸術作品! カービング入門(4日制)	23年1/14～2/4の毎週金曜日、午前10時～11時30分	20人	3,840円	当日
親子トランポリン(8日制) ◆3歳～就学前の子どもの保護者	23年1/18～3/8の毎週火曜日、午後3時30分～4時30分	15組	保護者1人1人…5,600円 保護者1人2人…7,600円	12/15 必着
小学生トランポリン(8日制) ◆小学生	23年1/18～3/8の毎週火曜日、午後4時40分～5時40分	24人	2,000円	事前
「やさしい中国語会話」サークル体験(5日制)	23年1/25～2/22の毎週火曜日、午後7時30分～9時	20人	500円	事前
はじめてのホームメイドおやつ「コーヒー風味のロールケーキ」	23年1/28(金)、午前10時～午後0時30分	10人	1,200円	事前
舎人地域学習センター 〒121-0831 舎人1-3-26 ☎3857-0008				
すくすく子育てひろば「冬至 いまむかし ローソク作るよ」 ◆2・3歳の子どもの保護者	12/22(水)、午前10時～11時30分	20組	300円	当日
「歌声ひろば」1月	23年1/8(土)、午後1時～2時30分	60人	100円	当日
元気いきいき体操(10日制) ◆おおむね60歳以上の方	23年1/11～3/15の毎週火曜日、午前10時～11時30分	28人	4,000円	事前
すくすく子育てひろば「モミモチ餅(もち)もち作っちゃおう!」 ◆2・3歳の子どもの保護者	23年1/12(水)、午前10時～11時30分	20組	300円	当日
のびのびまなぼ体験ひろば「足立環境かるた」かるた大会 ◆小学生とその保護者	23年1/16(日)、午前10時～11時30分	15組	100円	事前
ベビーマッサージ「火曜コース」(7日制) ◆2～7カ月未満の子どもの保護者	23年1/18～3/15の毎週火曜日(2/1、3/1を除く)、午前10時～11時	15組	4,900円	事前
ベビーエクササイズ「火曜コース」A・B(7日制) ◆7カ月～1歳3カ月未満の子どもの保護者	23年1/18～3/15の毎週火曜日(2/1、3/1を除く)、A:午前11時30分～午後0時30分、B:午後1時～2時	各15組	2,940円	事前
声に出して読む「源氏物語」桐壺から夢浮橋(その1桐壺)	23年1/22(土)、午前10時～正午	20人	無料	当日
マタニティママのためのリラクゼーションエクササイズ ◆妊娠中の方 託児:6カ月～就学前の子ども	23年1/22(土)、午前11時～正午	16人(託児4人)	110円(託児付き520円)	当日

講座名(◆対象)	日時	定員	費用	申し込み方法
舎人地域学習センター 〒121-0831 舎人1-3-26 ☎3857-0008				
「パパも一緒にベビーエクササイズ」1月 ◆7カ月～1歳6カ月以下の子どもの保護者	23年1/22(土)、午後1時～2時30分	20組	420円	事前
ベビーマッサージ「月曜コース」(6日制) ◆2～7カ月未満の子どもの保護者	23年1/24～3/7の毎週月曜日(2/21を除く)、午前10時～11時	15組	4,200円	事前
ベビーエクササイズ「月曜コース」(6日制) ◆7カ月～1歳3カ月未満の子どもの保護者	23年1/24～3/7の毎週月曜日(2/21を除く)、午前11時30分～午後0時30分	15組	2,520円	事前
のびのびキッズ体操A・B(7日制) ◆A:3・4歳の子どもの保護者 B:5・6歳の子どもの保護者	23年1/24～3/14の毎週月曜日(2/21を除く)、A:午後3時30分～4時30分、B:午後4時40分～5時40分	各15人	2,100円	事前
花畑地域学習センター 〒121-0061 花畑4-16-8 ☎3850-2618				
ナイトウオーキング「光の祭典ツアー」	12/11(土)、午後5時30分～8時	30人	300円	当日
親子クッキング とっても簡単パエリアを作ろう ◆5歳～小学生の子どもの保護者	12/18(土)、午前11時～午後2時	12組	1,300円	事前
クリスマスコンサート ◆どなたでも	12/18(土)、午後7時～9時	なし	無料	当日
作ってたべよう美味しいピザ ◆小学生	12/23(祝)、午前10時～午後1時	16人	2,100円	当日
ヘルシーエクササイズ(10日制)	23年1/7～3/18の毎週金曜日(2/11を除く)、午後1時30分～3時	40人	4,000円	事前
元気いきいき体操(10日制) ◆おおむね60歳以上の方	23年1/12～3/16の毎週水曜日、午後1時30分～3時	40人	4,000円	事前
親子トランポリン(6日制) ◆2歳～就学前の子どもの保護者	23年1/13～2/17の毎週木曜日、午前10時30分～11時30分	15組	4,200円	12/15 必着
楽しく親子体操(8日制) ◆2・3歳の子どもの保護者	23年1/14～3/11の毎週金曜日(2/11を除く)、午前9時30分～10時30分	35組	3,200円	事前
はじめての手作りパン&スープ作り(3日制)	23年1/21、2/18、3/18のいずれも金曜日、午前10時～午後1時30分	16人	6,480円	事前
保塚地域学習センター 〒121-0072 保塚町7-16 ☎3858-1502				
アロマとカラーで心を癒(いや)す! ハーブでハンガリーウオーター	12/17(金)、午前10時30分～正午	20人	2,850円	事前
ちびっこモダンバレエ(4日制) ◆3歳～小学2年生	23年1/8～29の毎週土曜日、午後1時～2時	20人	2,540円	事前
こども空手教室(10日制) ◆小学生	23年1/14～3/18の毎週金曜日、午後5時～6時	20人	4,000円	事前
リンパを流して健康になろう ◆後期高齢者医療被保険者証を持っている方	23年1/20(木)、午前10時30分～正午	20人	無料	当日
スイムスポーツセンター(うきうき館) 〒121-0812 西保木4-10-1 ☎3850-1133				
楽しくちびっこ体操(7日制) ◆4歳～就学前の子ども	23年1/8～3/12の毎週土曜日(1/15・29、2/19を除く)、午後0時40分～1時40分	35人	1,400円	12/15 必着
水中ウオーキング(4日制)	23年1/8、3/5・12・26のいずれも土曜日、午後1時30分～2時20分	40人	2,640円	事前

この下は広告スペースです。内容については各広告主にお問い合わせください。広告掲載のお問い合わせは、報道広報課へ ☎3880-5815

第九演奏会

ベートーヴェン 交響曲第九番 二短調 作品125 [合唱付]



平成22年12月19日(日)
サンパール荒川 大ホール

午後3時(午後2時30分開場) 入場料1,000円【全席自由】
指揮: 珠川秀夫 管弦楽: 荒川区民交響楽団
合唱: 荒川第九を歌う会2010 協力: 東京藝術大学音楽学部

劇団飛行船ぬいぐるみミュージカル **ジャックと豆の木** 平成22年11月27日(日)
サンパール荒川 大ホール 午後2時開演
親子ペア2,000円 大人1,500円 小人1,000円
のどころ、この広告を切り取ってお持ちいただいた方、大人・小人 お一人様 900円に割引


主催・問合せ **Acc**(財)荒川区地域振興公社 ☎03-3802-7111

特定健診等の有効期限が1月末まで延長されます!

足立区国保特定健診と後期高齢者医療健診は
平成23年1月31日まで受診できます!

★昭和10年12月1日から昭和11年1月31日生まれの方は、誕生日を過ぎると受けられませんので、必ず誕生日の前日までに受診してください。

◆万一「受診券」を廃棄・紛失した場合でも、再発行が可能です。
◆足立保健所 健康づくり課 健診事業係へご連絡のうえ、再発行をご依頼ください。



メタボ先生

社団法人 **足立区医師会**
〒121-0011 足立区中央本町 3-4-4
TEL: 03-3840-2111 (9:00～17:00)

借金の返済で困って利息を払いすぎていませんか?

毎月の返済を減らしたい…
完済したけど利息を払い過ぎていたかも…

安心の相談実績

大手法人で1,000件を超える相談実績のある専門家が対応します。



阿部 廣一郎



北千住駅より徒歩5分
クラオリーガル司法書士事務所
あだち産業センター
トボス
東京芸術センター
東京芸術大学
千住駅

ご相談無料です
☎03-5244-7658

AM9:00-PM10:00 クラオリーガル司法書士事務所
土曜日曜も対応
東京都足立区千住1-4-1 認定司法書士 阿部 廣一郎
東京芸術センター10階 東京司法書士会会員番号 4990
http://www.klao.jp/ 「簡単診断」実施中! 簡裁訴訟代理認定番号 701045



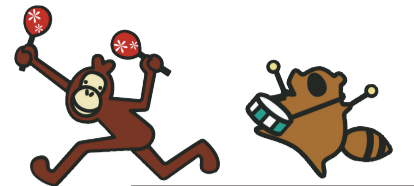
障がい者週間
記念事業

12/3(金)~8(水)

入場無料

申し込み不要
※当日直接会場へ

午前9時~午後5時30分、区役所1階区民ロビー



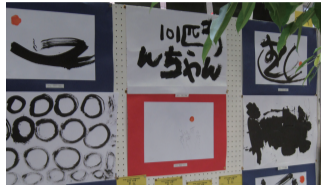
のびのび自由なアイデア作品、 見に来ませんか?

絵画、書道、クラフト、舞台…。障がいがある方々が
思い入れいっぱい制作した作品や発表が今年も勢ぞろい。
感性あふれる力作から、きっと何かを発見できるはず!

問い合わせ先=障がい福祉
センター自立生活支援室
☎5681-0132
FAX 5681-0137

アイデア作品展 12/3(金)~8(水)

紙の上に自由に筆を走らせて…。
「どんな思いで書いたのだろう?」
と想像するのも楽しい。



▶ 昨年の展示作品

発表会やイベント 12/4(土)

時間等=▷午前9時~午後2時30分…販売会・無料マッサージ
など、区役所1階区民ロビー ▷午前9時40分~午後1時30分
…音楽発表会、江戸あだち太鼓「大鷲会」の演奏、日本障害者



ダンス推進会によるダンスなど、区役所庁
舎ホール ※くわしくは区のホームページ
(<http://www.city.adachi.tokyo.jp/>)
をご覧ください。

▲障がい福祉センターに通うイラストレーター酒井遥香さん
の作品。販売会では、かわいらしい絵ハガキなども販売

制作現場レポート

喜びいっぱい! 仲間と一緒に創作活動

今年も、記念事業に向けて多くの方や団体が作品を作っています。そのひとつ「すずめ会」の制作現場にお邪魔しました。ここでは、主に足に障がいを持つメンバーが毎週集まり、江戸伝統の木目込み人形などを作っています。

制作の指導をしている末廣さんは、首の骨を折る大けがで一時は手足がほとんど利きませんでした。しかし、木目込み人形に出会ってから、ものづくりへの情熱も手伝ってか師範も取るほどに回復。「ここで仲間と楽しい時間を過ごすことも喜



▲末廣勇さん(右)は元洋服店の経験とセンスを生かしてアドバイス

び」と語ります。

展示予定の作品は、来年の干支のウサギや着物女性の人形など。作品展を目前に、和やかな中にもそれぞれ創作に熱が入っている様子でした。

あだち地場工業製品フェア

12/13(月)・14(火) 午前10時~午後5時30分

入場
無料

足立伝統工芸品展

12/16(木)・17(金) 午前10時~午後5時30分
(17日は午後5時まで)

熟練職人の手作りによる「ニ
ティランドセル」は、使い
心地など細部までこだわり
がある(有中村鞆製作所)



この
工業製品
に注目!

確かな技術が認められ、有名ブ
ランドとのライセンス契約も結ぶ
老舗製靴店がつくる「ファロ
ル」はスタートしたばかり
のオリジナルブ
ランド(シバ製靴株)



足立の ものづくり展

区が誇る地場産業製品・伝統工芸品などが一堂に会
します。展示のほか実演、即売など楽しみいっぱい!

場所=区役所庁舎ホール
申し込み不要 ※当日直接会場へ

問い合わせ先=工業係
☎3880-5869



この
工芸品
に注目!

昔ながらの染め物や伝統的
な模様の手ぬぐいなど、古
き良き日本文化に触れられ
る(東京本染めゆかた)



この下は広告スペースです。内容については各広告主にお問い合わせください。広告掲載のお問い合わせは、報道広報課へ ☎3880-5815

借金問題
一人で悩まないで、
無料相談にお越しください。

あっ!ここに相談してみよう!

過払 再生
破産 整理

家族に
知られたくないな... → 秘密は厳守いたします。

受付時間:平日9:30~22:00
来所時間に関しては、ご相談に応じます。

0120-316-347
316347.com

MATSUMURA KOKUSAI LAW OFFICE
松村国際法律事務所
代表弁護士 第二東京弁護士会所属 大村 扶美枝

成人式 記念写真

六切1ポーズ ¥13,650より

前撮りキャンペーン 12月25日迄

お問合せ・資料のご請求は下記まで。

須賀写真館
☎03-3883-8210
足立区西保木間1-16-2(金曜日定休)
http://www.photostudio-suga.co.jp

至草加 至千住
至竹塚 至花畑団地
至須賀写真館
至AOKI
至竹ノ塚警察署

アナログ放送終了まであと8ヶ月 他では見られない番組満載

地デジ対策も! 足立区情報も!
ケーブルテレビ

ジャパンケーブルネットグループ
JCN足立 2011年春
新メニュー登場で
パワーアップ!

株式会社ケーブルテレビ足立は2010年3月より
ジャパンケーブルネットグループ(JCNグループ)に参加し、愛称を「JCN足立」に変更しました。

あだちコミュニティチャンネル アナログ 9ch
デジタル 111ch

地域情報バラエティ番組 **好評放送中**
トビたぬ!
Tomis&Entertainment
月曜~木曜
17:30~
19:00~
21:00~
23:00~ほか

番組アシスタント:本岡なり美
番組/パーソナリティー:Wコロロ

多チャンネル・インターネット・地デジのご相談など、お気軽にお電話ください!
カスタマーセンター(9:00~18:00/木曜・祝日定休)

株式会社ケーブルテレビ足立 ☎0120-300-219