



2011年
(平成23年)
1/25
第1604号

あだち 広報

●発行/足立区 足立区中央本町1-17-1
〒120-8510 代表番号 ☎3880-5111
区長へのファクス ☎3880-5678
区長へのメール voice@city.adachi.tokyo.jp
足立区ホームページアドレス
http://www.city.adachi.tokyo.jp/

足立区ホームページ携帯向け
サイトへの二次元コードです



ビューティフル・ウィンドウズ運動の取り組みに関する記事にはビュー坊のイラストがっています

毎月10日・25日発行(1月は1日・25日)
あだち広報は全戸配布です。配布もれは、
10日号…(社)足立区シルバー人材センター
(☎3855-3322)、25日号…(株)トーカン
エクスプレス(☎0120-812-559)へ



ビュー坊「美しいまち」は「安全なまち」ビューティフル・ウィンドウズ運動展開中!

今号の 主な内容	2 5 面	「走れ!あだち債」の発行…4面/未公開株・ 社債の購入トラブルに注意、あなたの会社は 元気ですか?(ワーク・ライフ・バランス)…5面	6 9 面	区政モニター募集…6面/催し物…6・7面/ 買える手づくり 頼める手しごと(障がい者 施設は地域のビジネスパートナー)…8・9面	10 15 面	税金の申告はお早めに…10・11面/ 近所deまなポー☆(生涯学習施設・ スポーツ施設の催し)…12~15面	16 面	「あだち自然の遊び場」(2月 の催しなど)
-------------	-------------	--	-------------	--	---------------	--	---------	--------------------------



懸け橋のパン

竹の塚ひまわり園では、障がい者が食パンやあんパンのほかチョココロネなど、多種多様なパンを製造・販売している。彼らが一生懸命に接客をこなして消費者の手へ届けるパンは、ただおいしいだけではない。彼らと地域を結ぶ、懸け橋としての意味も持っているのだ。(8・9面に続きます)

問い合わせ先=障がい施策推進担当 ☎3880-5255

葺立ち

昨年1年間の区内刑法犯認知件数の速報値が入り、「都内自治体で一番件数が多かった、いわゆる『ワーストワン』を免れた」と聞きました。その時は、うれしいというよりホッとしたというのが正直な気持ちでした。記録的な猛暑の昨夏、汗を流し流し駅頭でチラシを配ってくださった地域の皆さんや、駅前や学校の周りの美化活動に参加してくれた子どもたちなど、ビューティフル・ウィンドウズ運動に携わった皆さんの顔が思い出されたからです。◆街中で「ニュースで見ましたよ。良かったね。でもこれから本番だよ」とのお声を掛けられることも多い昨今です。最初の目標を何とか達成しただけですから、今年も「美しいまちは安全なまち」の合言葉のもと、更に弾みをつけてこの運動を展開していきたいと考えています。◆犯罪予防は区のみならず「誇りの持てるまち」への一つの通過点に過ぎません。ビューティフル・ウィンドウズの考え方は、人と人、また地域と行政とをつなぐ要として少しずつ機能し始めました。自分たちの住むまちを自分たちの力で魅力的なまちへと変えていこう、という共通の思いの結集こそ、地域力の源泉です。人間関係が希薄化しつつある今、地域力再生の突破口となるよう、ぜひとも大切に育てていきたい若芽です。

足立区長 近藤 やよい

【郵送申し込み記入例】

切手 〒120-8510

足立区役所
〇〇係

(〇〇は申し込み係名など)

上記マークがある申し込みは、右の例を参照

区のホームページアドレスは
<http://www.city.adachi.tokyo.jp/>

凡例
 申込…申し込み方法
 期限…申込期限
 場・申・問先…場所・申込先・問い合わせ先
 HP…ホームページアドレス
 E…Eメールアドレス
 ※費用の記載がないものは無料

子育て・教育

土曜予防接種外来 (2月分)

日時 2月19日(土)、午後3時～5時 ※受け付けは午後4時30分まで 場所 足立区医師会館(中央本町3-4-4)

対象 BCG、ポリオを除く各予防接種の法定年齢内の子ども ※麻疹はMRワクチンでの接種となる場合あり。

当日、予防接種相談も受け付け 申込 母子健康手帳、予防接種予診票、体温計を持参し、保護者同伴で当日直接会場へ 問先 足立区医師会 (当日、午後3時～5時) ☎(3880) 1866

「障がいのある子もいない子も」みんなであそぼう

日時 1月29日(土)、午後2時～4時 内容 手もみ餅を作ったり食べる ※障がいのある子どもも楽しめるようにボランティアが支援 申込 不要 ※当日直接会場へ 場・問先 西保木間児童館 ☎(3884) 1114

知的障がい者の自立を支援「あだち日曜教室」受講生募集

期間 4月～24年3月の毎月第2日曜日、午前9時30分～午後4時 対象 次のすべてに当てはまる方:区内在住/29歳以下/中学校特別支援学級および特別支援学校(知的障がい)などを卒業または卒業見込み/1人で参加できる

内容 社会人としての自立を図るために文字学習、体験学習、レクリエーションなどを行う 費用 4千円(教材費など) 申込 申込用紙を持参 ※申込用紙は青少年センター・青少年事業係(ギャラク

「冒険遊び場」で遊ぼう

日時 2月5日(土)、午前11時～午後2時 対象 18歳未満の方 ※小学生以下の子どもは保護者同伴 内容 段ボール遊び/かまど体験/らくがきコーナー 持ち物 昼食/飲み物 申込 不要 ※当日

休日接骨院当番所(2月分)

骨折や脱きゅう、ねんざ・打撲などの応急施術を当番制で行っています。

日程	施術所名	所在地	電話番号
6(日)	あやせ駅前接骨院	綾瀬3-6-6森ビル1F	3629-3227
	福田接骨院	西保木間1-21-7	3850-1675
11(祝)	伊藤接骨院	六月2-30-17	3883-8837
	高砂名倉堂接骨院	足立4-24-2	6808-1705
13(日)	大高接骨院	一ツ家3-27-13新宅コーポ104	3884-9856
	力神堂整骨院	本木1-21-1	3887-5804
20(日)	磯田整骨院	栗原1-20-8	5242-2153
	名伸堂整骨院	千住寿町38-4ビーンズ壺番館101号	3882-3392
27(日)	川村接骨院	梅田3-14-7	3840-7187
	藪野接骨院	六町4-5-5	5809-6789

※いずれも、時間は午前9時～午後5時 問先=▷施術…各施術所 ▷制度…健診事業係

☎3880-5121

健康・衛生

講演「からだのメカニズムから迫る糖尿病撃退法」

日時 2月24日(木)、午前10時～正午 対象 69歳以下で、次のいずれかに当てはまる方:特定健診・妊婦健診で尿糖「土」(疑陽性)以上の判定が出た/HbA1cの値が5.2以上(疑陽性)以上

内容 糖尿病の疑いがあると医師から言われた 内容 糖尿病予

シテイ内)で配布期限 3月11日(金) 場・申・問先 青少年事業係 ☎(5242) 8169

ピロリ検診(3月分)

日程等 江北保健総合センター: 検診日: 3日(木)、午前9時～12時 結果日: 24日(木)、午前9時～12時

竹の塚保健総合センター: 検診日: 7日(月)、午後7時～結果日: 29日(火)、午後7時～結果日: 29日(火)、午後7時

区内在住で35歳以上の方(23年3月31日現在) ※次のいずれかの方は受診不可: 胃・十二指腸の病気で治療中・経過観察中(特に胃酸をおさえ

献血(2月分)

受付時に、運転免許証や保険証など、本人確認ができるものを提示してください。

日程	場所	時間
10(木)	竹ノ塚駅(竹の塚6-6-1)	午前10時～11時30分/午後0時45分～4時
14(月)	綾瀬警察署(谷中4-1)	午前9時30分～11時30分/午後0時45分～4時

問先=都・赤十字血液センター ☎5534-7550
区・衛生管理係 ☎3880-5891

相談名	対象・内容	中央本町保健総合センター ☎3880-5351	竹の塚保健総合センター ☎3855-5082	千住保健総合センター ☎3888-4277	江北保健総合センター ☎3896-4004	東和保健総合センター ☎3606-4171	申込・費用等
健康相談	中学生以上の方のための保健相談(肺がん検診は40歳以上の方)	10(木)、午前9時～10時	7(月)、午前9時～10時30分	7(月)・28(月)、午前9時～10時	1(火)、午前9時～10時	8(火)、午前9時～10時30分	予約不要 検査は有料
心の健康相談	不眠、いらいらなど心の悩みについて、専門医による相談	23(水)、午後	15(火)、午後	-	8(火)、午前	14(月)、午後	電話予約 ※左記日程以外にも保健師による相談を随時受け付け
うつ相談	うつかもしれない方への専門医による相談	-	8(火)、午後	-	-	-	
アルコール相談	お酒がやめられない方への専門医による相談	-	23(水)、午後	-	-	-	
思春期相談	ひきこもり・対人恐怖症・不登校など専門医による相談	-	10(木)、午前	-	-	23(水)、午後	
もの忘れ相談	高齢者のもの忘れ(認知症)について、専門医による相談	-	24(木)、午後	23(水)、午後	-	-	電話予約
マタニティ歯科相談	妊娠中の方の歯科健診と相談	-	3(木)、午後	15(火)、午後	-	9(水)、午後	
こんにち歯・ひろば	10カ月～1歳2カ月の子どもの親子歯科相談と歯みがき準備の話	7(月)・17(木)、午後	22(火)、午後 24(木)、午前	8(火)・22(火)、午後	2(水)・9(水)・23(水)、午後	2(水)・16(水)、午後	予約不要
子育てと栄養相談	育児・栄養・歯の相談 乳幼児の身長・体重測定	18(金)、午前9時15分～10時15分	15(火)、午後1時～2時	2(水)、午後1時30分～2時30分	4(金)、午前9時15分～10時15分	2(水)、午前9時15分～10時15分	
HIV抗体検査	10(木)、午後1時30分～2時20分…HIV(ヒト免疫不全ウイルス)のみの即日検査 ※当日結果を説明(判定保留は別途説明) 24(木)、午後1時30分～2時…HIVと感染症(梅毒、クラミジア)の検査 ※結果は2週間後の来所時に説明 ※中央本町保健総合センターでのみ行っています。なお、エイズ相談は、保健総合センターで随時受け付け	-	-	-	-	-	電話予約 ※匿名可

子ども手当の2月期(22年10月～23年1月分)の振り込み 振込日=2月2日(水) ※金融機関により数日遅れる場合あり。2月1日に受給者へ支払通知書を送付。出生・転入により申請した方は、申請月の翌月分から支給開始。振り込みに関する問い合わせは、通帳を記帳して確認の上、連絡 問先=児童給付係 ☎3880-6492

福祉

73歳以上の区民に無料マッサージ(2月分)

日程等▽4日(金)・18日(金)：千住あずま住区センター1分室▽8日(火)・22日(火)：竹の塚障がい福祉館 時間▽午前9時10分～午後3時10分 定員▽48人(先着順) 申込▽不要 ※当日直接会場へ 問先▽障がい福祉計画係 電話(3880) 5255

希望の苑(知的障がい者施設)入所者募集

所在地▽竹の塚7-19-9 対象▽18歳以上の知的障がい者 ※生活介護を利用する方は障がい程度区分4以上、50歳以上で生活介護を利用する方は障がい程度区分3以上 事業内容▽生活介護/自立訓練(生活訓練)/就労移行支援 募集人数▽若干名(選考) 入所開始▽4月1日(金)以降 申込▽窓口 申込期間▽1月26日～2月4日 ※料金など、くわしくはお問い合わせ

表1 福祉事務所一覧

Table with 2 columns: 福祉事務所 (福祉事務所) and 電話番号 (電話番号). Rows include 中部(区役所内), 千住, 東部, 西部, 北部.

人材募集

建築構造審査専門員(非常勤)

対象▽一級建築士の資格を有し、建築物の構造設計業務にかかわった経験がある方 勤務内容▽建築確認(構造審査)にかかわる業務の指導および審査・検査など 勤務条件▽週4日・30時間 ※社会保険・有給休暇あり 雇用期間▽4月1日～24年3月31日 ※更新あり 報酬▽月23万円 ※交通費あり 募集人数▽1人 選考▽1次：書類▽2次：面接(後日連絡) 申込▽履歴書(JIS様式)推薦書、写真貼付、一級建築士免許の写しを持参または郵送 ※応募書類は返却不可 期限▽2月15日(火)必着 申・問先▽建築審査課事務係 電話(3880) 5941

外国人相談員(韓国語・朝鮮語、非常勤)

対象▽次のすべてに当てはまる方：区内またはその近郊に在住/4月1日現在60歳未満/日本語および韓国語・朝鮮語の通訳・翻訳能力を有し、ハンダールでのパソコン入力ができる ※就労が認められている在留資格を持っていては外国籍の方でも応募可 勤務内容▽外国人相談業務/行政資料の翻訳など 勤務条件▽

ください。申・問先▽管轄の福祉事務所(表1) 問先▽希望の苑 電話(5831) 1801

上記マークがある申し込みは、2面右上の記入例参照

週5日・30時間 ※午前9時15分～午後4時15分。社会保険・有給休暇あり 雇用期間▽4月1日～24年3月31日 ※更新あり 報酬▽月額22万円 ※交通費あり 募集人数▽若干名 選考▽1次：書類▽2次：筆記および作文(2月16日(水))▽2次：面接(2月24日(木)) 申込▽履歴書(JIS様式)推薦書、写真貼付を持参または郵送 ※応募書類は返却不可。くわしくは募集案内参照。募集案内は区民課多文化共生係で配布するほか、区のホームページからもダウンロード可 期限▽2月8日(火)必着 申・問先▽多文化共生係 電話(3880) 5177

こども家庭支援センター 専門職員(非常勤)

対象▽児童心理相談業務の経験を有する方、または、臨床心理士の資格を有する方 勤務内容▽0～18歳の子どもの心理面接など 勤務条件▽週4日・30時間 ※午前8時45分～午後5時15分。土曜日は交代勤務。社会保険・有給休暇あり 雇用期間▽4月1日～24年3月31日 ※更新あり 報酬▽月額22万円 ※交通費あり 募集人数▽1人 選考▽1次：書類▽2次：面接(後日連絡) 採用予定日▽4月1日(金) 申込▽履歴書(JIS様式)推薦書、写真貼付、論文「虐待を受けた子どもの心理面接」(千字程度)を持参または郵送 ※応募書類は返却不可 期限▽2月7日(月) 申・問先▽介護保険係 電話(3880) 5887

介護保険調査員(非常勤)

対象▽介護支援専門員の有資格者 勤務内容▽介護保険に関する調査、相談、介護認定審査会補助など 勤務条件▽週4日・30時間 ※不規則勤務あり。社会保険・有給休暇あり。 募集人数▽1人 選考▽1次：書類▽2次：面接(後日連絡) 採用予定日▽4月1日(金) 申込▽履歴書(JIS様式)推薦書、写真貼付を持参または郵送 ※応募書類は返却不可。くわしくは募集案内参照。募集案内は区民課多文化共生係で配布するほか、区のホームページからもダウンロード可 期限▽2月8日(火)必着 申・問先▽多文化共生係 電話(3880) 5177

もの忘れ相談(2月分)

日程等=表2 対象=65歳以上の方とその家族 申込=電話または窓口 問先=介護予防係 電話3880-5885

表2 もの忘れ相談日程等

Table with 3 columns: 日程 (日程), 申・問先 (地域包括支援センター), 電話番号 (電話番号). Rows include 3(木) 基幹, 8(火) 関原, 10(木) 中央本町, 15(火) 中川, 17(木) 千住西, 18(金) 西新井本町, 21(月) 一ツ家, 23(水) はなはた, 24(木) 千寿の郷, 入谷, 日の出.

地域包括支援センター介護(予防)教室(2月分)

Table with 3 columns: 日時 (日時), 内容等 (内容等), 問先 (問先). Rows include ①2(水), ①4(金), 4(金), ①5(土), ①5(土), 5(土), 9(水)・23(水), ①14(月), 16(水), 16(水), 19(土), 22(火).

※先着順は1月26日から受け付け開始 ※「申込」の記載がないものは申し込み不要。当日直接会場へ ※「場所」の記載がないものは、問先の地域包括支援センターが会場

あり 雇用期間▽4月1日～24年3月31日 ※更新あり 報酬▽月額21万円 ※交通費あり 募集人数▽若干名 選考▽1次：書類▽2次：面接(後日連絡) 申込▽履歴書(JIS様式)推薦書、自筆、写真貼付、作文「虐待を受けた子どもの心理面接」(千字程度)を持参または郵送 ※応募書類は返却不可 期限▽2月10日(日)必着 申・問先▽こども家庭支援センター 電話0004東綾瀬1-5

住区センター 録者(児童館・学童保育担当)

勤務内容▽児童館・学童保育の運営 勤務条件▽午前8時30分～午後6時15分の間で1日8時間以内 ※交代制で週24～30時間以内。定年62歳 登録期間▽1年 ※登録期間が過ぎた方は再度登録手続きが必要 報酬▽時給930円 ※労働保険あり 申込▽電話または窓口 ※従事者の募集があるときに区から連絡。登録者本人が募集中の住区センターへ直接応募 申・問先▽住区センター連絡協議会事務局(住区推進課内) 電話(3880) 5868

特別障害者手当、障害児福祉手当、福祉手当(経過措置)【22年11月～23年1月分】は2月1日ごろに振り込み ※3カ月以上入院または施設入所した場合は要連絡

問先=障がい給付係 電話3880-5472

【郵送申し込み記入例】

切手 〒120-8510

足立区役所 ○○係

(○○は申し込み係名など)

上記マークがある申し込みは、右の例を参照

区のホームページアドレスは <http://www.city.adachi.tokyo.jp/>

凡例

申込…申し込み方法
 期限…申込期限
 場・申・問先…場所・申込先・問い合わせ先
 HP…ホームページアドレス
 E…Eメールアドレス
 ※費用の記載がないものは無料

住宅

マンション管理士による分譲マンション地域相談会

日時等 2月19日(土)、午後2時～4時：竹の塚地域学習センター
 3月12日(土)、午前10時～正午：勤労福祉会館(綾瀬ブルエ内) 対象 区内分譲マンション居住者・管理組合 内容 維持管理、管理組合の運営/建て替えなどに関する相談 定員 各4組(1月26日から先着順)
 申込 電話・Eメールで住所、氏名、電話番号、相談内容、希望日を連絡 期限 希望日の2日前 申・問先 耐震助成係
 ☎(3880)5317
 ✉taisihin@city.adachi.tokyo.jp

仕事・経営

シニア向け就労支援講習

◆シニア・ミドル世代の就労準備講習会・個別相談会
 日時 2月17日、午後2時～4時
 3月17日、午後2時～4時
 個別相談会：2月24日・3月24日、午後1時30分～4時
 30分 ※いずれも木曜日 対象 就業活動中の方/退職を控え、転職など人生設計を考えている方 内容 退職後のマネープラン/キャリアカウンセリングによる自分のキャリアを活かした就職相談など
 定員 講習会：各4人 個別相談：各3人 ※いずれも1月26日から先着順 申込 電話 場・申・問先 就労

若者向け就労支援講習

◆出張就職活動セミナー
 日時等 2月17日(土)：梅田地域学習センター
 3月17日(土)：花畑地域学習センター
 ※いずれも午後2時～3時30分 対象 就労に向けた準備

◆シニア向け就労支援講習
 日時 2月25日(金)、午後2時～4時 場所 シニアターミナル
 1010・アトリエ(千住ミルデイス1番館内) 対象 50歳以上で就職をめざす方など 内容 これからの仕事を自分でデザインする方法の実践 定員 70人(1月26日から先着順) 申込 電話 申・問先 就労支援係
 ☎(3880)5469

◆コミュニケーションセミナー
 「おシゴト上手は関係上手」
 日時 2月19日(土)、午後2時～4時30分 場所 シニアターミナル
 1010・視聴覚室(千住ミルデイス1番館内) 内容 講演と体験型講座で円滑なコミュニケーションのコツをつかむ 定員 60人(1月26日から先着順) 申込 電話・ファクスで氏名、電話番号、2月19日コミュニケーションセミナーを連絡
 申・問先 あだち若者サポート

◆一般競争入札による飲料用自動販売機の設置業者の募集
 設置場所 生涯学習センターなど 設置台数 全14台 設置開始日 4月1日(金) 入札説明書配布期間 2月4日～28日 ※入札説明書は、財産活用課管財係で配布するほか、区のホームページからもダウンロード可 入札参加申込期限 2月28日(月) 入札および開札日 3月11日(金) ※入札参加資格の要件があります。くわしくは、入札説明書またはホームページをご覧ください。受付場所・問先 管財

◆起業家支援塾「見せるだけで注文が入るチラシの作り方」
 日時 3月2日(水)、午後7時～9時 場所 あだち産業センター 対象 経営者、起業予定者など 内容 営業チラシの作り方など 講師 野竿達彦氏(Yプロデュース代表) 定員 25人(1月26日から区民優先で先着順) 申込 ファクス・Eメール・ホームページの入力フォームで、住所、氏名、電話番号、「チラシの作り方」を連絡 申・問先 エキスパート・リンク(株)(区委託事業者)
 ☎045(342)7172
 FAX 045(342)7173
 ✉info@ex-link.co.jp
 HP <http://www.ex-link.co.jp/>
 問先 区・創業支援係(あだち産業センター内)
 ☎(3870)8400

◆住民基本台帳カード即日交付時の本人確認を強化
 内容 運転免許証やパスポートなどの顔写真付き身分証明書に加え、健康保険被保険者証などもう一点の本人確認書類が必要 ※ICカード運転免許証で、本人が設定した4桁2組の暗証番号が入力できるときは、右記以外の本人確認書類の場合は即日交付不可(即日交付は中央本町区民事務所のみ) 問先 住民記録係
 ☎(3880)5724

◆22年度住民参加型市場公募債「走れ!あだち債」の発行
 あなたの資金を区政に活かしませんか
 「走れ!あだち債」は、区が発行する債券(区債)で、利子や満期時の元金は区が支払います。今回集める資金は、小・中学校の耐震補強工事の改修費用の一部として活用します。募集内容等=表1 ※「住民参加型市場公募債」…資金調達の一手法。区政に関心を持ってもらうことを目的とし、地域を限定した少額でも発行可能な債券。区では14年度から発行
 表1 「走れ!あだち債」募集内容等

内容等	
申込期間等	2/4~16、午前9時~午後3時(土・日曜日、祝日を除く) ※大和証券のみ午前8時50分から。なお、発行総額に達した時点で終了
発行日	2/25(金)
購入資格	区内在住・在勤の個人および区内に事務所、事業所のある法人など
購入額	1万円~500万円(1万円単位)
発行総額	3億円
発行価格	額面100円につき100円
利払い・利率	年2回(2月・8月予定) ※利率は、国債の利回りなどを参考に、2/3休に公表予定
期間	5年(満期一括償還) ※償還日は、28年2/25(木)

申・問先	千住支店	
	みずほ銀行	☎3888-1161
東京都民銀行	綾瀬支店	☎3601-6111
	足立支店	☎3889-5151
みずほインバスターズ証券	千住支店	☎3882-1101
	竹ノ塚支店	☎3897-5111
大和証券	上野支店	☎0120-555-324
	千住支店	☎3879-6111
	千住支店	☎3882-8411

※金融機関により、購入方法や必要な書類が異なる。事前に要問い合わせ
 ※区役所での申し込みは不可
 ※満期日(償還期日)前に換金の必要が生じた場合は、取り扱い金融機関での換金可。ただし、価格は毎日変動しているため、売却の時期によって購入時の価格を下回る可能性あり
 ※制度についてのお問い合わせは区・財政担当へ ☎3880-5814

すけ坊の消費者おたすけ通信

未公開株・社債の購入トラブルに注意

◆増える「劇場型」「被害回復型」

未公開株や社債の購入を巡るトラブルが消費者センターに寄せられています。最近では、複数の人物が登場して信用させる「劇場型」や、過去の未公開株による被害を回復したい消費者心理につけこむ「被害回復型」など、手口が巧妙化しています。

◆事例1(劇場型)

A社から「C社の株を持っていたら高く買い取る」と電話があった。その数日後にB社から「C社の未公開株を買わないか。この株は選ばれた人にしか売っていない」と電話があった。A社に確認すると「ぜひ購入してくれ」と言われたので、B社から株を購入したが、その後A社と連絡が取れなくなった。

◆事例2(被害回復型)

5年前に未公開株を200万円で購入していたが、先日、D社が株をすべて買い取り、被害を回復してあげると連絡してきた。代わりにE社の社債を2口40万円で購入することが条件と言われ、200万円が戻るならと思いい社債を購入した。その後なかなか未公開株を買い取ってもらえず、D社と連絡が取れなく

なった。また、E社から事業の継続が困難になったので配当と社債償還が不可能になったと通知が届いた。

◆消費者センターからのアドバイス

未公開株や社債をいきなり電話や訪問で勧めることは、通常の取引では考えられません。また、未公開株は実際に株式公開されなければ、売買をすることは困難で、これを換金する方法はほとんどありません。次のことに気を付けてください。

- ▷「必ず儲かる」というようなうまい話はないので、勧誘されてもきっぱりと断る。
- ▷過去に被害に遭っている人を狙って勧誘してくる場合が多いので、被害回復と言われても信用しない。
- ▷少しでも不審に感じたら、すぐに消費者センターに相談する。

問先=▷相談…消費者センター相談専用電話(相談受付時間は、月～金曜日、午前9時～午後4時45分) ☎3880-5380
▷この記事…消費者センター ☎3880-5385

5月15日執行の足立区議会議員・足立区長選挙立候補予定者説明会
日時=2月21日(月)、午後1時30分～4時 場所=区役所庁舎ホール 対象=▽足立区議会議員選挙立候補予定者:5月15日現在、満25歳以上の日本国民で足立区議会議員選挙の選挙権を有している方▽足立区長選挙立候補予定者:5月15日現在、満25歳以上の日本国民の方 内容=立候補届出書類、選挙運動、公費負担に関する説明 ※立候補に必要な書類の配布あり。立候補予定者1人につき2人まで参加可 申込=不要 ※当日直接会場へ 問先=選挙管理委員会事務局管理係 ☎(3880)5581

省エネキャンペーン
冬は、暖房の使用が多くなり、電気使用量が増える時期です。暖房温度を低めに設定したり、こまめに電気を消したりするなど、省エネを心掛けます。区では、2月を「省エネ月間」とし、様々なキャンペーンを行います。

◆簡単にできる省エネパネル展示
期間=2月7日～17日 場所=区役所1階区民ロビー
◆ミリーが街頭で省エネをPR
内容=区の温暖化対策キャラクターのミリーによる省エネのPR ※日時や場所など、くわしくは区のホームページなどをご覧になるか、お問い合わせください。
—いずれも—
問先=温暖化対策課事業推進係 ☎(3880)5860

上記マークがある申し込みは、4面右上の記入例参照

あなたの会社は元気ですか?

ワーク・ライフ・バランスで業績アップをめざせ!

ワーク・ライフ・バランスとは、「仕事」と「仕事以外の生活」(子育てや介護、地域活動など)の均衡が取れていることです。働く人だけでなく、企業にとっても多くの利点があり、経営改革の一手法として注目されています。

足立区ワーク・ライフ・バランス推進認定企業インタビュー

業績アップをめざしたら、ワーク・ライフ・バランスにつながりました



田中建設工業株式会社
代表取締役
田中克己さん

—ワーク・ライフ・バランス(以下、WLB)の推進企業に応募したきっかけは?

区の一部の契約で、業者選定の際に加点評価されることが、会社にとってメリットになると思い、応募しました。また、社員の平均年齢は30歳代後半で、ちょうど子育て世代が多いですから、保育所などの入所が優遇されるのがよいですね。

—経営者として、WLBに取り組むことは難しいのでしょうか?

3年前の社長就任当時から就業規則が古いと感じ、資格取得休暇や育児休暇を盛り込みました。また、マニュアルの共有による業務の効率化など常に改善を進めてきました。業績アップをめざし、時代の流れに合わせた経営を行ってれば、無理をしな

くても自然にWLBを実現できます。
—今後の目標は?
今後も社員が働きやすい環境を作っていきたいですね。企業にとっては、何よりも人が大事。社員の声に耳を傾けると、何をすればよいか自ずと答えが出てきます。それが会社の業績アップにも結び付いていきます。

- 田中建設工業株式会社の取り組み**
- ワーク・ライフ・バランス担当者の設置
 - 資格取得のための休暇制度導入
 - マニュアルなどの共有による業務効率化
 - 業務量の平準化による残業時間削減
 - 社員提案制度に基づく経営資源(パソコン・ソフトなど)の導入

- ここが変わった**
- 会社全体の残業減少によるコスト削減
 - 若手社員の企業定着率の向上
 - 休暇取得による社員満足度の向上

申・問先=男女参画プラザ
☎3880-5222

ワーク・ライフ・バランスの推進企業を募集します

区では、ワーク・ライフ・バランス推進企業を認定し、中小企業あっせん融資の信用保証料の全額補助や、従業員の子どもの学童保育室・保育所に入所する際の優遇(審査基準指数の加点)などを通じて、認定企業を応援しています。

対象=区内に本社があり、次のいずれかに取り組んでいる中小企業…仕事と子育ての両立支援/仕事と介護の両立支援/従業員が働きやすい職場環境づくり 認定期間=23年4月1日から1年間 ※次年度の更新申請可 申込=電話または区のホームページから募集要項などを請求し、要項にそって応募 申込期間=1月25日～2月15日

- ワーク・ライフ・バランスにはほかにもこんな効果があります**
- ▷優秀な人材の確保(新規採用者へのアピール)
 - ▷生産性や売り上げの向上(経営基盤の安定化)
 - ▷従業員の能力向上
 - ▷企業イメージや評価の向上
 - ▷従業員の心身の健康の保持増進

【郵送申し込み記入例】

切手 〒120-8510

足立区役所
〇〇係

(〇〇は申し込み係名など)

区のホームページアドレスは
<http://www.city.adachi.tokyo.jp/>

申込…申し込み方法
期限…申込期限
場・申・問先…場所・申込先・問い合わせ先
HP…ホームページアドレス
E…Eメールアドレス
※費用の記載がないものは無料

催し物

講座「あだち地域デビュー大学『わたしに何ができるんだろう?』(2日制)

日時 2月6日(日)・13日(日)、午後2時～4時30分 場所 生涯学習センター(学びピア21内) 対象 区内在住でおむね60～70歳の方 内容 定年後の地域活動プランを作成するグループワーク 講師 松本すみ子氏(シニアライフアドバイザー) 定員 50人(1月26日から先着順)

「親子エコ料理教室」

日時 2月12日(土)、午前10時30分～午後2時 場所 エル・ソフィア 対象 区内在住の小学生とその保護者 内容 巻き寿司などを作る 持ち物 エプロン/ふきん/三角きん 講師 佐津川節子氏(栄養士) 定員 15組(抽選) 費用 1人300円 申込 電話またはハガキで住所、氏名(フリガナ)、年齢、電話番号、「親子エコ料理」を連絡 期限 2月1日(火)必着 申・問先 あだち再生館 〒120-0011 中央本町2-9-11

「あだち再生館」

日時 2月12日(土)、午前10時30分～午後2時 場所 エル・ソフィア 対象 区内在住の小学生とその保護者 内容 巻き寿司などを作る 持ち物 エプロン/ふきん/三角きん 講師 佐津川節子氏(栄養士) 定員 15組(抽選) 費用 1人300円 申込 電話またはハガキで住所、氏名(フリガナ)、年齢、電話番号、「親子エコ料理」を連絡 期限 2月1日(火)必着 申・問先 あだち再生館 〒120-0011 中央本町2-9-11

「小学生オセロ大会」

日時 2月13日(日)、午前9時30分～午後3時 場所 生涯学習センター(学びピア21内) 対象 区内在住・在学の小学生 ※小学1～3年生は保護者同伴 内容 低学年の部と高学年の部に分かれて行う大会 ※日本オセロ連盟の級位認定あり 持ち物 昼食/飲み物/筆記用具 定員 各40人(抽選) 申込 往復ハガキに住所、氏名、学校

「あだちエコ体験ツアー」

日時 2月19日(土)、午前9時30分～午後3時30分 ※小雨 申込 往復ハガキに住所、氏名、電話番号、年齢、電話番号、希望日を明記し区へ郵送 ※返信面にも宛名を記入 期限 2月10日(日)必着 申・問先 自然再生担当 (3880) 5026

「剪定講習会」

日時等 2月23日(水):前沼公園 2月25日(金):雪見公園 3月2日(水):梅島公園 3月4日(金):中央本町北児童遊園 ※いずれも午前10時～午後4時 対象 区内在住の方 内容 庭木などの剪定方法 定員 各15人(抽選) 費用 300円 申込 往復ハガキに希望者の住所、氏名(フリガナ)、年齢、電話番号、希望日を明記し区へ郵送 ※返信面にも宛名を記入 期限 2月10日(日)必着 申・問先 自然再生担当 (3880) 5026

「教室「食品(魚介加工品)をテストしてみよう」

日時 2月24日(木)、午後1時30分～3時30分 場所 エル・ソフィア 対象 区内在住・在勤・在学の方 内容 煮干しなどを使った簡単な実験で食品の知識を深める 持ち物 ふきん2枚 ※汚れて

あなたの“声”を区政に

区政モニター募集

◆区政モニターとは
区政運営の方向性や問題点などについて、区民の皆さんの声を聞き、施策の計画立案に生かすと共に、区民の皆さんの区政に対する理解や関心を深めてもらうためのものです。

◆アンケートへの回答
任期中に区から送付する「区政に関するアンケート」に回答してください。回答方法は、郵送とインターネットのいずれかを選択できます。 ※アンケートは年4回程度行う予定。結果は報告書にまとめ、モニターの方に送付。報告書は区立図書館で閲覧できるほか、区のホームページでも公表

◆募集概要
対象 一次のすべてに当てはまる方…20歳以上(4月1日現在) / 区内に引き続き3カ月以上居住 / 都内の地方公共団体の職員でない / 過去2年間に足立区の区政モニターを経験していない ※日本語ができる外国籍の方も可 定員=100人(選考) 任期=4月1日～24年3月31日 謝礼=アンケートへの回答1回につき500円 申込=電話またはホームページ 期限=2月14日(月) ※応募方法など、くわしくは区のホームページをご覧ください。

—いずれも—
申・問先=お問い合わせコールあだち (3880) 0039

審議会等の公開(2月分)

会議は公開です。傍聴方法など、くわしくはお問い合わせください。

審議会等	日程	時間	場所	問先
国民健康保険運営協議会	3(木)	午後3時～4時	区役所	国民健康保険課庶務係 (3880) 5851 住宅・都市計画課都市計画係 (3880) 5280
都市計画審議会	4(金)	午後2時～4時		建築調整課建築防災係 (3880) 5952
建築審査会	8(火)	午後3時～4時30分		交通対策課交通計画係 (3880) 5718
都市交通マスタープラン検討委員会	10(木)	午後2時～4時		中央図書館管理係 (5813) 3749
社会教育委員会議		午後3時～5時	生涯学習センター	男女共同参画推進課行動計画担当 (3880) 5222
男女共同参画推進委員会	22(火)	午後6時30分～8時30分	男女参画プラザ	

パブリックコメント(1月～2月分)

区民の方から意見を募集します。くわしくはお問い合わせください。

件名	日程	問先
(仮称)あだち公園☆いきいきプラン	1/25～2/23	みどり推進課公共緑化担当 (3880) 5423
食品衛生監視指導計画(案)	1/25～2/24	足立保健所食品保健係 (3880) 5363

の参加と筑波山観光 定員 15組(抽選) 申込 往復ハガキまたはファクスで、参加者全員の住所、氏名、年齢、電話番号、「筑波山梅まつり」を連絡 期限 2月8日(火)必着 申・問先 (社)つくば観光コンベンション協会 〒300-3292 茨城県つくば市筑穂1-10-4 (029) (869) 8333 (029) (869) 8332 問先 区・観光交流協会(観光交流課内) (3880) 5853

講演「ひきこもり実態からみえるもの」

日時 2月18日(金)、午後2時～4時 場所 天空劇場(東京芸術センター21階) 内容 若者のひきこもり実態調査結果と支援のあり方を考える 講演会/パネルディスカッション 講師 高塚雄介氏(明星大学教授) 定員 50人(1月26日から先着順) 申込 電話・ファクス・Eメールで氏名、電話番号、「ひきこもり実態講演会」を連絡 申・問先 就労支援係 (3880) 5469

先||緑化推進係

日時 2月23日(水)、午後7時～9時 場所 エル・ソフィア 対象 区内在住・在勤・在学の方 内容 消費者トラブルに関する裁判例など 講師 横塚章氏(弁護士) 定員 40人(1月26日から先着順) 申込 電話または窓口 申・問先 消費者センター (3880) 5385

消費者通信大学修了記念講演「赤ひげ弁護士の消費者トラブル解決法」

日時 2月23日(水)、午後7時～9時 場所 エル・ソフィア 対象 区内在住・在勤・在学の方 内容 消費者トラブルに関する裁判例など 講師 横塚章氏(弁護士) 定員 40人(1月26日から先着順) 申込 電話または窓口 申・問先 消費者センター (3880) 5385

講座「ずっと一緒にいたい人 幸せな結婚のためのコミュニケーション」

日時 2月27日(日)、午前10時～正午 場所 エル・ソフィア 対象 区内在住・在勤・在学で独身の方とその家族 内容 結婚に向けた男女のコミュニケーション ミュニケーション 講師 大橋清朗氏(NPO法人花婿学校代表) 定員 30人(1月26日から先着順) 申込 電話・ファクス・Eメールで住所、氏名(フリガナ)、年齢、電話番号、「講座『一緒にいたい人』」を連絡 申・問先 男女参画プラザ (3880) 5222

「あだちエコ体験ツアー」

日時 2月19日(土)、午前9時30分～午後3時30分 ※小雨 申込 往復ハガキに住所、氏名、電話番号、年齢、電話番号、希望日を明記し区へ郵送 ※返信面にも宛名を記入 期限 2月10日(日)必着 申・問先 自然再生担当 (3880) 5026

「剪定講習会」

日時等 2月23日(水):前沼公園 2月25日(金):雪見公園 3月2日(水):梅島公園 3月4日(金):中央本町北児童遊園 ※いずれも午前10時～午後4時 対象 区内在住の方 内容 庭木などの剪定方法 定員 各15人(抽選) 費用 300円 申込 往復ハガキに希望者の住所、氏名(フリガナ)、年齢、電話番号、希望日を明記し区へ郵送 ※返信面にも宛名を記入 期限 2月10日(日)必着 申・問先 自然再生担当 (3880) 5026

「教室「食品(魚介加工品)をテストしてみよう」

日時 2月24日(木)、午後1時30分～3時30分 場所 エル・ソフィア 対象 区内在住・在勤・在学の方 内容 煮干しなどを使った簡単な実験で食品の知識を深める 持ち物 ふきん2枚 ※汚れて

先||緑化推進係

日時 2月23日(水)、午後7時～9時 場所 エル・ソフィア 対象 区内在住・在勤・在学の方 内容 消費者トラブルに関する裁判例など 講師 横塚章氏(弁護士) 定員 40人(1月26日から先着順) 申込 電話または窓口 申・問先 消費者センター (3880) 5385

講座「ずっと一緒にいたい人 幸せな結婚のためのコミュニケーション」

日時 2月27日(日)、午前10時～正午 場所 エル・ソフィア 対象 区内在住・在勤・在学で独身の方とその家族 内容 結婚に向けた男女のコミュニケーション ミュニケーション 講師 大橋清朗氏(NPO法人花婿学校代表) 定員 30人(1月26日から先着順) 申込 電話・ファクス・Eメールで住所、氏名(フリガナ)、年齢、電話番号、「講座『一緒にいたい人』」を連絡 申・問先 男女参画プラザ (3880) 5222

表1 あだちNPOフェスティバル内容等

時間	内容等	定員
午前11時～午後0時30分	食堂・雑貨店・広場の3つの機能をもつコミュニティカフェレストラン「ヘルシー・カフェのら」(さいたま市)を立ち上げた新井純子氏による講演	80人 (先着順)
午後1時30分～3時	まちづくり、歴史、環境、福祉などをテーマに活動している区内NPO団体の活動発表会	80人 (先着順)
午後3時～4時	区内NPO団体との交流やオリジナル商品の販売など	-
午後4時～5時30分	区内で作られた菓子を楽しみながらのNPO団体との交流会(費用500円)	50人 (先着順)

※先着順は1月26日から受け付け開始

npocsc@adachi.ne.jp

☎(3840)2331
FAX(3840)2333

☎(3620)9393
場・問先＝郷土博物館

あだちNPOフェスティバル
日程＝2月5日(出) 場所＝区役所1階区民ロビー 内容等
表1 申込＝電話・ファクス・Eメールで住所、氏名、電話番号、Eメールアドレス、「あだちNPOフェス」、希望内容ご連絡 期限＝2月1日(火)必着 申・問先＝NPO活動支援センター

郷土博物館の催し
◆博物館収蔵資料展「おもしろ絵詞 地口行灯」
期間＝2月1日～3月13日 内容＝地口行灯の紹介
◆博物館の映画会
日時＝2月12日(出)、午前11時～午後0時15分 ※無料公開 内容＝薬師寺 花会式(71分) いずれも 申込＝不要 ※当日直接会場へ 場・問先＝郷土博物館

親子ハイキング
日時＝2月27日(日)、午前9時30分～午後4時 ※雨天中止 場所＝宮城ゆうゆう公園 対象＝小学生とその保護者 内容＝ハイキングとお昼のポトフパーティー 持ち物＝おにぎり/飲み物 講師＝足立区ボーイスカウト・ガールスカウト協議会指導者 定員＝40人(1月26日から先着順) 費用＝1人300円(材料費) 申込＝電話 申・問先＝ギャラクシティ

プラネタリウムの催し
◆プラネタリウムクラブ
日時＝12日(出)・19日(出)、午前11時～11時30分 対象＝就学前の子どもの保護者 内容＝絵本の読み語りとお話のシアター
◆ゆめ広場
日時等＝12日(出)：折り紙でおひなさまを作る 19日(出)：ひなまつり工作 27日(出)：木工工作 ※いずれも午後2時～4時 対象＝中学生以下の方 ※小学3年生以下の方は保護者同伴。材料がなくなり次第終了

おはなし会
日時＝12日(出)・19日(出)、午前11時～11時30分 対象＝就学前の子どもの保護者 内容＝絵本の読み語りとお話のシアター
◆ゆめ広場
日時等＝12日(出)：折り紙でおひなさまを作る 19日(出)：ひなまつり工作 27日(出)：木工工作 ※いずれも午後2時～4時 対象＝中学生以下の方 ※小学3年生以下の方は保護者同伴。材料がなくなり次第終了

プラネタリウムの催し
◆プラネタリウムクラブ
日時＝12日(出)・19日(出)、午前11時～11時30分 対象＝就学前の子どもの保護者 内容＝絵本の読み語りとお話のシアター
◆ゆめ広場
日時等＝12日(出)：折り紙でおひなさまを作る 19日(出)：ひなまつり工作 27日(出)：木工工作 ※いずれも午後2時～4時 対象＝中学生以下の方 ※小学3年生以下の方は保護者同伴。材料がなくなり次第終了

おはなし会
日時＝12日(出)・19日(出)、午前11時～11時30分 対象＝就学前の子どもの保護者 内容＝絵本の読み語りとお話のシアター
◆ゆめ広場
日時等＝12日(出)：折り紙でおひなさまを作る 19日(出)：ひなまつり工作 27日(出)：木工工作 ※いずれも午後2時～4時 対象＝中学生以下の方 ※小学3年生以下の方は保護者同伴。材料がなくなり次第終了

おはなし会
日時＝12日(出)・19日(出)、午前11時～11時30分 対象＝就学前の子どもの保護者 内容＝絵本の読み語りとお話のシアター
◆ゆめ広場
日時等＝12日(出)：折り紙でおひなさまを作る 19日(出)：ひなまつり工作 27日(出)：木工工作 ※いずれも午後2時～4時 対象＝中学生以下の方 ※小学3年生以下の方は保護者同伴。材料がなくなり次第終了

おはなし会
日時＝12日(出)・19日(出)、午前11時～11時30分 対象＝就学前の子どもの保護者 内容＝絵本の読み語りとお話のシアター
◆ゆめ広場
日時等＝12日(出)：折り紙でおひなさまを作る 19日(出)：ひなまつり工作 27日(出)：木工工作 ※いずれも午後2時～4時 対象＝中学生以下の方 ※小学3年生以下の方は保護者同伴。材料がなくなり次第終了

おはなし会
日時＝12日(出)・19日(出)、午前11時～11時30分 対象＝就学前の子どもの保護者 内容＝絵本の読み語りとお話のシアター
◆ゆめ広場
日時等＝12日(出)：折り紙でおひなさまを作る 19日(出)：ひなまつり工作 27日(出)：木工工作 ※いずれも午後2時～4時 対象＝中学生以下の方 ※小学3年生以下の方は保護者同伴。材料がなくなり次第終了

おはなし会
日時＝12日(出)・19日(出)、午前11時～11時30分 対象＝就学前の子どもの保護者 内容＝絵本の読み語りとお話のシアター
◆ゆめ広場
日時等＝12日(出)：折り紙でおひなさまを作る 19日(出)：ひなまつり工作 27日(出)：木工工作 ※いずれも午後2時～4時 対象＝中学生以下の方 ※小学3年生以下の方は保護者同伴。材料がなくなり次第終了

おはなし会
日時＝12日(出)・19日(出)、午前11時～11時30分 対象＝就学前の子どもの保護者 内容＝絵本の読み語りとお話のシアター
◆ゆめ広場
日時等＝12日(出)：折り紙でおひなさまを作る 19日(出)：ひなまつり工作 27日(出)：木工工作 ※いずれも午後2時～4時 対象＝中学生以下の方 ※小学3年生以下の方は保護者同伴。材料がなくなり次第終了

東京藝術大学連携

講演 小栗康平が語る映画音楽

日時＝2月19日(土)、午後2時～4時30分 場所＝東京藝術大学千住キャンパス(千住1-25-1)
対象＝区内在住・在勤・在学で小学生以上の方
内容＝小栗康平監督作品の映画上映と映画音楽 定員＝150人(抽選) 申込＝往復ハガキに住所、氏名、参加人数(4人まで)、電話番号、「2月19日映画企画」を明記し郵送 ※くわしくは東京藝術大学アトリエゾンセンターのホームページ(<http://www.geidai.ac.jp/labs/alc/>)をご覧ください。 期限＝2月9日(水)必着 申・問先＝東京藝術大学アトリエゾンセンター 〒120-0034千住1-25-1 ☎050-5525-2744
問先＝区・文化振興担当 ☎3880-5730

おはなし会
日時＝12日(出)・19日(出)、午前11時～11時30分 対象＝就学前の子どもの保護者 内容＝絵本の読み語りとお話のシアター
◆ゆめ広場
日時等＝12日(出)：折り紙でおひなさまを作る 19日(出)：ひなまつり工作 27日(出)：木工工作 ※いずれも午後2時～4時 対象＝中学生以下の方 ※小学3年生以下の方は保護者同伴。材料がなくなり次第終了

おはなし会
日時＝12日(出)・19日(出)、午前11時～11時30分 対象＝就学前の子どもの保護者 内容＝絵本の読み語りとお話のシアター
◆ゆめ広場
日時等＝12日(出)：折り紙でおひなさまを作る 19日(出)：ひなまつり工作 27日(出)：木工工作 ※いずれも午後2時～4時 対象＝中学生以下の方 ※小学3年生以下の方は保護者同伴。材料がなくなり次第終了

おはなし会
日時＝12日(出)・19日(出)、午前11時～11時30分 対象＝就学前の子どもの保護者 内容＝絵本の読み語りとお話のシアター
◆ゆめ広場
日時等＝12日(出)：折り紙でおひなさまを作る 19日(出)：ひなまつり工作 27日(出)：木工工作 ※いずれも午後2時～4時 対象＝中学生以下の方 ※小学3年生以下の方は保護者同伴。材料がなくなり次第終了

おはなし会
日時＝12日(出)・19日(出)、午前11時～11時30分 対象＝就学前の子どもの保護者 内容＝絵本の読み語りとお話のシアター
◆ゆめ広場
日時等＝12日(出)：折り紙でおひなさまを作る 19日(出)：ひなまつり工作 27日(出)：木工工作 ※いずれも午後2時～4時 対象＝中学生以下の方 ※小学3年生以下の方は保護者同伴。材料がなくなり次第終了

おはなし会
日時＝12日(出)・19日(出)、午前11時～11時30分 対象＝就学前の子どもの保護者 内容＝絵本の読み語りとお話のシアター
◆ゆめ広場
日時等＝12日(出)：折り紙でおひなさまを作る 19日(出)：ひなまつり工作 27日(出)：木工工作 ※いずれも午後2時～4時 対象＝中学生以下の方 ※小学3年生以下の方は保護者同伴。材料がなくなり次第終了

おはなし会
日時＝12日(出)・19日(出)、午前11時～11時30分 対象＝就学前の子どもの保護者 内容＝絵本の読み語りとお話のシアター
◆ゆめ広場
日時等＝12日(出)：折り紙でおひなさまを作る 19日(出)：ひなまつり工作 27日(出)：木工工作 ※いずれも午後2時～4時 対象＝中学生以下の方 ※小学3年生以下の方は保護者同伴。材料がなくなり次第終了

おはなし会
日時＝12日(出)・19日(出)、午前11時～11時30分 対象＝就学前の子どもの保護者 内容＝絵本の読み語りとお話のシアター
◆ゆめ広場
日時等＝12日(出)：折り紙でおひなさまを作る 19日(出)：ひなまつり工作 27日(出)：木工工作 ※いずれも午後2時～4時 対象＝中学生以下の方 ※小学3年生以下の方は保護者同伴。材料がなくなり次第終了

おはなし会
日時＝12日(出)・19日(出)、午前11時～11時30分 対象＝就学前の子どもの保護者 内容＝絵本の読み語りとお話のシアター
◆ゆめ広場
日時等＝12日(出)：折り紙でおひなさまを作る 19日(出)：ひなまつり工作 27日(出)：木工工作 ※いずれも午後2時～4時 対象＝中学生以下の方 ※小学3年生以下の方は保護者同伴。材料がなくなり次第終了

おはなし会
日時＝12日(出)・19日(出)、午前11時～11時30分 対象＝就学前の子どもの保護者 内容＝絵本の読み語りとお話のシアター
◆ゆめ広場
日時等＝12日(出)：折り紙でおひなさまを作る 19日(出)：ひなまつり工作 27日(出)：木工工作 ※いずれも午後2時～4時 対象＝中学生以下の方 ※小学3年生以下の方は保護者同伴。材料がなくなり次第終了

おはなし会
日時＝12日(出)・19日(出)、午前11時～11時30分 対象＝就学前の子どもの保護者 内容＝絵本の読み語りとお話のシアター
◆ゆめ広場
日時等＝12日(出)：折り紙でおひなさまを作る 19日(出)：ひなまつり工作 27日(出)：木工工作 ※いずれも午後2時～4時 対象＝中学生以下の方 ※小学3年生以下の方は保護者同伴。材料がなくなり次第終了

おはなし会
日時＝12日(出)・19日(出)、午前11時～11時30分 対象＝就学前の子どもの保護者 内容＝絵本の読み語りとお話のシアター
◆ゆめ広場
日時等＝12日(出)：折り紙でおひなさまを作る 19日(出)：ひなまつり工作 27日(出)：木工工作 ※いずれも午後2時～4時 対象＝中学生以下の方 ※小学3年生以下の方は保護者同伴。材料がなくなり次第終了

おはなし会
日時＝12日(出)・19日(出)、午前11時～11時30分 対象＝就学前の子どもの保護者 内容＝絵本の読み語りとお話のシアター
◆ゆめ広場
日時等＝12日(出)：折り紙でおひなさまを作る 19日(出)：ひなまつり工作 27日(出)：木工工作 ※いずれも午後2時～4時 対象＝中学生以下の方 ※小学3年生以下の方は保護者同伴。材料がなくなり次第終了

住民税非課税世帯に地上デジタル放送簡易チューナーを
対象＝地上デジタル放送(地デジ)に未対応で、世帯全員が住民税非課税の世帯 内容＝地上デジタル放送の簡易チューナー1台を無償貸付 申込＝申込書、世帯全員が記載された住民票の写し、世帯全員分の住民税非課税証明書を申込書同封の所定の返信用封筒で返信 ※申込書は区役所本庁舎の地デジ相談コーナー、区民事務所で配布するほか、総務省地デジチューナー支援実施センターから取り寄せ可 受付期間＝1月24日～7月24日 消印有効 申・問先＝総務省地デジチューナー支援実施センター ☎0570(023)724

おはなし会
日時＝12日(出)・19日(出)、午前11時～11時30分 対象＝就学前の子どもの保護者 内容＝絵本の読み語りとお話のシアター
◆ゆめ広場
日時等＝12日(出)：折り紙でおひなさまを作る 19日(出)：ひなまつり工作 27日(出)：木工工作 ※いずれも午後2時～4時 対象＝中学生以下の方 ※小学3年生以下の方は保護者同伴。材料がなくなり次第終了

おはなし会
日時＝12日(出)・19日(出)、午前11時～11時30分 対象＝就学前の子どもの保護者 内容＝絵本の読み語りとお話のシアター
◆ゆめ広場
日時等＝12日(出)：折り紙でおひなさまを作る 19日(出)：ひなまつり工作 27日(出)：木工工作 ※いずれも午後2時～4時 対象＝中学生以下の方 ※小学3年生以下の方は保護者同伴。材料がなくなり次第終了

おはなし会
日時＝12日(出)・19日(出)、午前11時～11時30分 対象＝就学前の子どもの保護者 内容＝絵本の読み語りとお話のシアター
◆ゆめ広場
日時等＝12日(出)：折り紙でおひなさまを作る 19日(出)：ひなまつり工作 27日(出)：木工工作 ※いずれも午後2時～4時 対象＝中学生以下の方 ※小学3年生以下の方は保護者同伴。材料がなくなり次第終了

おはなし会
日時＝12日(出)・19日(出)、午前11時～11時30分 対象＝就学前の子どもの保護者 内容＝絵本の読み語りとお話のシアター
◆ゆめ広場
日時等＝12日(出)：折り紙でおひなさまを作る 19日(出)：ひなまつり工作 27日(出)：木工工作 ※いずれも午後2時～4時 対象＝中学生以下の方 ※小学3年生以下の方は保護者同伴。材料がなくなり次第終了

おはなし会
日時＝12日(出)・19日(出)、午前11時～11時30分 対象＝就学前の子どもの保護者 内容＝絵本の読み語りとお話のシアター
◆ゆめ広場
日時等＝12日(出)：折り紙でおひなさまを作る 19日(出)：ひなまつり工作 27日(出)：木工工作 ※いずれも午後2時～4時 対象＝中学生以下の方 ※小学3年生以下の方は保護者同伴。材料がなくなり次第終了

おはなし会
日時＝12日(出)・19日(出)、午前11時～11時30分 対象＝就学前の子どもの保護者 内容＝絵本の読み語りとお話のシアター
◆ゆめ広場
日時等＝12日(出)：折り紙でおひなさまを作る 19日(出)：ひなまつり工作 27日(出)：木工工作 ※いずれも午後2時～4時 対象＝中学生以下の方 ※小学3年生以下の方は保護者同伴。材料がなくなり次第終了

表2 宿泊施設利用案内(4月分)

利用施設	対象	4月の利用できない日	受付時間
鹿沼野外レクリエーションセンター ☎0289-64-8085 (予約専用)	区内在住・在勤の方とその同伴者・区内の社会教育団体	▷宿泊棟…5、6、20、21 ▷バンガロー…常設テント・幕営地…1～30	午前9時～午後5時 ※土・日曜日、祝日を除く
日光林間学園 ☎0288-53-3681 (予約専用)		1、3～8、10～15、17～22、24～28	
鋸南自然の家 ☎0470-55-4770 (予約専用)		4～8、10、13～15、17、20～22、24、28	

※各施設の利用できる日も学校などが利用するため、空室が少ない場合や体育館の使用ができない場合があります

利用施設	対象	受付時間
ゆがわら 水の香里 ☎0120-543-405 受付時間＝午前9時～午後8時 HP http://www.mizunokaori.com/	区内在住・在勤・在学の方	利用希望日の6カ月前の同日から電話受付 ※65歳以上または身体障がい者に割引あり ※大人1人7,200円(1泊2食付き) ※2/5～3/13に観梅と海の幸を楽しむバスツアーを開催
四季倶楽部 ベルフォーレ那須(予約センター) ☎5695-2500 受付時間＝午前9時～午後5時 HP http://www.shikiresorts.com/p		▷在住の方…利用希望日の2カ月前の1日から電話受付 ▷在勤・在学の方…利用希望日の2カ月前の同日から電話受付 ※大人1人5,250円(1泊朝食付き)などのプランあり ※布団の上げ下ろしはセルフサービス。歯ブラシ、ひげそり・シャワーキャップはついていません。

※予約の際、区内在住・在勤・在学を連絡。フロントで住所、勤務(通学)先が分かる物の提示が必要
※施設・料金は、各提携施設の予約番号に問い合わせるか、区民事務所・生涯学習関連施設で配布しているチラシまたは区のホームページを参照

宿泊施設インフォメーション(4月分)

◆利用案内
申込＝「わたしの便利帳」または区のホームページを参照 休館日等＝表2
宿泊に関する問い合わせは、各施設予約電話へ(表2)

◆鋸南自然の家「沖釣り大会」
日時＝4月10日(日)、午前6時30分～午後1時 ※雨天中止 対象＝中学生以上の方 ※鋸南自然の家に4月9日の宿泊を申し込む方 内容＝鋸南町の保田沖で船釣り 持ち物＝釣り道具一式 ※貸し出しの場は別途料金が必要 定員＝10人(抽選) ※定員に満たない場合は中止 費用＝1万2千円(宿泊料など) 申込＝抽選申し込みハガキに参加申込人数と「4月10日釣り大会参加希望」を明記し郵送 ※ハガキは区民事務所・生涯学習関連施設で配布。空室申し込みの方は3月1日以降に電話 申・問先＝鋸南自然の家(表2) ☎(5242)8161

◆伊興遺跡公園プチ展示「22年度出土遺物」 日時＝2月5日～4月3日、午前10時～午後4時 内容＝22年度に区内の遺跡から出土した遺物の展示と解説 申込＝不要 ※当日直接会場へ 場・問先＝伊興遺跡公園展示館 ☎3898-9111

上記マークがある申し込みは、6面右上の記入例参照

買える手づくり頼める手しごと

障がい者施設は、地域のビジネスパートナー!

区内では様々な障がい者が仕事をし、その中で人とつながり、支え合いながら収入を得ています。あなたも障がい者の仕事について、もっと知ってみませんか。今号は障がい者施設での仕事の一部とその魅力を紹介しします。

問い合わせ先=障がい施策推進担当
☎3880-5255

障がい者の「働きたい」を応援

障がい者を取り巻く仕事環境

足立区に住んでいる障がい者の方は約3万人います。企業などで働いたり、障がい者施設での作業をしたりしている人もたくさんいます。しかし、まだ障がい者の働く場は十分ではありません。

区は、企業への就労の応援や障がい者が働く施設に作業を発注するなど、その支援にあたっています。

「Aふらんき」が企業と人・障がい者施設を橋渡し

区内に36カ所ある障がい者施設を束ね、仕事の調整をするのが「Aふらんき」(NPO法人足立障がい者相互支援ネットワーク)です。企業などからの仕事受注の窓口になっています。区内障がい者施設で請け負える業務は軽作業やパソコン関連業務、清掃など、多岐にわたります。また、各施設では自主製品の企画・販売も行っています。

買える! パン タオル 雑貨 など 温もりいっぱい、世界に一つだけの品

Aふらんきに所属する施設では、多くの手づくり商品が売られています。カラフルなモップや手染めのタオルなど、気に入ったら手放せなくなりそうな物も! お気に入りの一点物を探してみても?

※今回紹介した施設をはじめ、ほかの施設でもたくさんの商品を販売しています。くわしくはAふらんき(8面参照)までお問い合わせください。

こんな商品を販売しています

年代を問わず人気のせんべい

さくっとしているのに堅すぎないと評判の手焼きせんべいです。せんべいは4種類あります。1袋100円/谷在家福祉作業所(谷在家3-13-1) ☎3853-0632



気分も明るくなるカラフルなモップ

電化製品のお掃除にぴったり。カラフルな色合いで気分も明るくなります。450円/ボンサンス・千寿(千住4-3-9) ☎3888-1470



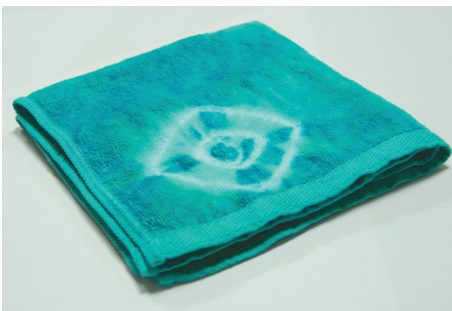
おいしくて食感がよいと評判の手作りパン

味とやわらかな食感が評判。地元小学生のアイデアを基に商品化したオリジナルパンもあります。100円~330円/竹の塚ひまわり園(竹の塚7-19-7) ☎5831-1721



同じ模様は2つとない手作り品

しぼりから染色まで手作業で行っています。タオルの色は10種類あります。270円/足立あかしあ園(青井4-30-5) ☎3849-1188



一家に一つ! かわいい手乗りだるま

折り紙を一枚一枚張り合わせて作っています。ほかにも甘い香りのするキャンドルがあります。100円/竹の塚福祉園(竹の塚7-19-7) ☎5831-1741



頼める! パソコン業務 清掃 軽作業 など 便利な少量発注も可能!

事業者の方は仕事の場面で、「少しだけ力を借りたい」という場合もあるのでは? Aふらんきに所属する施設が請け負う業務は、少量受注も可能。小回りが利き、かゆいところに手が届くのが魅力です。ぜひ注文してみてください!

こんな業務を請け負っています

パソコン業務、印刷

ハガキや名刺(点字可)、封筒などの印刷のほか、データ入力・加工、ホームページ作成など、幅広く手掛けています。



部品加工・検品作業

プラスチック製品の加工や部品に不具合がないかなどを確認する作業を行います。



紙器加工、封入作業

紙箱の組み立てや封筒などへの封入、製品の袋詰めなどを行っていただきます。また、封筒・封入物の印刷から、封入、封かん、発送といった一貫した作業も請け負います。



自転車清掃・リサイクル

自転車を清掃し、みがき上げ、ブレーキやライトを整備して、業者または区内の各公共機関に納品します。



商品を買いたい方・仕事を頼みたい方は、Aふらんきにご相談を

●商品を買いたい方

Aふらんきでは、今回紹介した物以外にも石けんやクッキー、イラスト付きの手帳、風合い豊かな織物など、各施設で販売している様々な商品を紹介しています。

●仕事を頼みたい方

Aふらんきで作業の内容や条件などを伺い、特色ある施設の中から、内容に合った施設や見積もりなどを提示します。

※いずれもまずはAふらんきにご相談ください。また、Aふらんきに所属する障がい者施設の一覧はホームページでもご覧になれます。

Aふらんき

月~金曜日、午前9時~午後5時

所在地 谷在家3-13-1

足立区谷在家福祉作業所内

電話番号 090-7236-1403

ファクス番号 3857-5626

Eメールアドレス

a_furanki@yahoo.co.jp

ホームページアドレス

http://www.a-furanki.com

竹の塚ひまわり園 インタビュー



週に2回は利用しています

中野裕美子さん ☎ 星まゆみさん ☎

竹の塚ひまわり園のパン教室で小学5年生の子どもがお世話になっています。それがきっかけでこちらを利用するようになりました。それまではここでパンを作って販売していることを知りませんでした。買うだけでなくお茶もできるので、今では週に2回は来ますね。おいしいパンを食べられる場所という感じで立ち寄っています。パンの種類が豊富なのがいいですね。くるみパンなどが好きです。モチモチした食感の生地が気に入りました。人気の物はよく売り切れてしまうんですよ。



「おいしいよ」と声を掛けてくれる

竹の塚ひまわり園 藤田栄治さん

ひまわり園の工房でパン作りに関わって8年です。今は販売のリーダーをしています。ここでの仕事は楽しいです。毎日パンを作っています。そして、毎月第3金曜日のお昼に近くのスーパーマーケットでも販売します。とても緊張するのですが、話ができないことがあります。でも、私たちの顔を覚えていてくれて「おいしいよ」と言ってくれます。これからもおいしいパンを作りたいです。そして、お客様に喜んでいただけるよう頑張りたいです。

作った人

大谷田就労支援センター インタビュー



丁寧で迅速な仕事ありがたい

東京ほくと医療生活協同組合 都築守男さん

頼んだ人

私たちの医療協は病院や診療所のほか、介護事業所など25施設を運営しています。理事や職員など、約150人分の名刺を大谷田就労支援センターに発注しています。生協関係者の家族が同支援センターを利用していたことがきっかけでお付き合いが始まり、もう15年になります。細かな文字もはっきりと印刷され、丁寧な仕事だと感じます。注文から1、2日で納品されますし、迅速な対応なのでありがたいです。障がいにならずに働いているのは素晴らしいですね。



働くことで社会とつながる

大谷田就労支援センター 岩切達郎さん

作った人

IT班に所属してパソコンを使った作業をしています。データ入力・加工・印刷の仕事を6年間担当しています。ほかに特別支援学校の広報紙などの制作も行っていきます。制作の仕事の経験がなかったので大変ですが、それ以上に自分がレベルアップしていくのが楽しいです。働くことで社会に貢献すると同時に、社会とつながっているという実感があります。昨年、一般企業の採用試験にも挑戦しました。こちらで覚えたことを基にしてステップアップしたいです。

広告

無料法律相談会

日時: 2月11日(金・祝)13:30~16:30 相談時間30分
場所: 北千住駅直結ミルディス1番館10階講義室1(マルイ上)

継続・借金・賃貸借・売買その他法律問題がわからなくても大丈夫です!「お気軽にどうぞ。」主催: 東京弁護士会法友会全期会
※予約優先 ※予約先: 弁護士藤原靖夫(東京弁護士会)セントラル法律事務所 TEL.03-3508-0707(土日祝を除く9:30~17:30)

国税(所得税・消費税・贈与税)

申告は税務署へ

申告期間

所得税(還付申告は受付中)
2月16日～3月15日
 消費税
1月4日～3月31日
 贈与税
2月1日～3月15日

申告方法

申告書を郵送・持参またはe-Taxによる電子申告

※郵送の場合は、封筒裏面に申告者の住所・氏名を明記(控えが必要な場合は切手を貼った返信用封筒に住所・氏名を記載して同封)

申告・問い合わせ先 管轄の税務署(表2)

表2 管轄の税務署 ※確定申告期間中は駐車場の利用不可

税務署名	所在地・電話番号	管轄
足立税務署	〒120-8520 千住旭町4-21 ☎3870-8911	国道4号から東側、千住地域(日ノ出町、柳原を含む)、竹の塚、西保木間、六月の各地区
西新井税務署	〒123-8501 栗原3-10-16 ☎3840-1111	上記以外

所得税の確定申告が必要な方

◆次のいずれかに当てはまる方

- 22年分の事業・不動産・譲渡所得などの合計額から、基礎控除などの所得控除額を差し引き、それに基づいて計算した税額から、税額控除を差し引き、残額のある方
- 22年分の給与の収入金額が2,000万円を超える方
- 2カ所以上の勤務先から給与を受けている方
- 1カ所からの給与などを受けている方で、給与以外の所得が20万円を超える方(生命保険の満期金や一時金を受け取った場合は、一時所得として申告が必要かどうか生命保険会社などからの書類で確認が必要)

◆次のいずれかに当てはまる方は、所得税の還付申告ができる場合があります

- 自宅を住宅ローンで購入し、住宅借入金等特別控除を受ける方
- 一定額以上の医療費を支出したため、医療費控除を受ける方
- 特定寄附金を支出したため、寄附金控除を受ける方
- 22年の途中で退職したため年末調整を受けず、その後、22年中にほかの所得がないため、給与所得に対する税が過納となる方

◆個人事業者の消費税および地方消費税、贈与税の申告をする場合

申告方法など、くわしくは管轄の税務署(表2)へお問い合わせください。

税理士による小規模納税者などのための

国税申告無料相談会 ※所得税(譲渡所得を除く)・消費税のみ

受付時間＝午前9時30分～正午/午後1時～3時30分(受付時間は相談終了1時間前。混雑する場合には受付時間を早く締め切ることがあります)

●区役所特設会場

日程＝2月16日～3月11日 場所＝区役所1階区民ロビー

●区役所以外の会場

日程等＝表3・4

表3 足立税務署管轄

日程	場所
2/2(水)～4(金)	竹の塚地域学習センター
2/9(水)・10(木)	勤労福祉会館
2/22(火)・23(水)	神明住区センター
3/1(火)・2(水)	花畑地域学習センター

※佐野地域学習センターは、改修工事のため行いません

表4 西新井税務署管轄

日程	場所
2/16(水)	伊興地域学習センター
2/17(木)・18(金)	舎人地域学習センター
2/24(木)・25(金)	梅田地域学習センター
3/3(木)・4(金)	鹿浜地域学習センター

税務署休日開庁日(足立・西新井税務署合同会場)

日時＝2月20日(日)・27日(日)、午前9時15分～午後5時 場所＝足立税務署 内容＝確定申告書の配布、国税の申告書作成の相談と申告の受け付け ※税金の納付は不可

インターネットで税の申告

e-Tax申告が便利です

e-Taxはインターネットを利用して、国税に関する申告や納税、申請・届出などの手続きができるシステムです。

※利用には、ICカードタイプの電子証明書付きの住民基本台帳カードとICカードリーダーライタ(ICカードに記録された情報を読む機器)が必要

- 3つの利点**
- ①最高5,000円の税額控除あり(19～21年分の確定申告でe-Taxによる控除を受けた方を除く)
 - ②添付書類の省略ができる(源泉徴収票などの提出が不要)
 - ③還付までの期間が短縮できる(3週間程度で還付)

くわしくは、国税庁のホームページ(<http://www.nta.go.jp>)を参照。同ホームページ内の「確定申告書等作成コーナー」で作成した確定申告書もe-Taxの利用可

お問い合わせは
管轄の税務署(表2)へ

電子証明書の申請はお早めに

2～3月は、e-Taxを希望する方で、電子証明書(公的個人認証サービス)の発行窓口が大変混雑します。電子証明書の発行手続きは、時間が掛かりますので、早めに手続きしてください。なお、申請には住民基本台帳カードが必要です。また、有効期限(発行から3年間)が過ぎた電子証明書をお持ちの方は、更新手続きが必要です。申請方法など、くわしくはお問い合わせください。 問い合わせ先＝区・住民記録係 ☎3880-5724

今年の口座振替予定

所得税、消費税(地方消費税を含む)の納付は口座振替が便利です。振替日＝▷22年分所得税第3期分…4月22日(金) ▷22年分消費税(個人事業者)確定申告分…4月27日(水) 問い合わせ先＝管轄の税務署(表2)

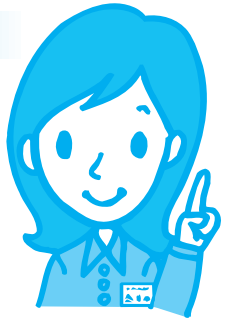


自転車の交通ルールやマナーを守りましょう②

車道を通行するときは、道路の左側に寄って通行/歩道を通行するときは、車道寄りをすぐに停止できる速度で走行 問先＝交通対策推進係 ☎3880-5913

期間の終わりが近づくと窓口が混雑します

税金の申告はお早めに!



住民税(特別区民税・都民税)や所得税などの申告時期になりました。早めに申告しましょう。税の種類によって申告期間、申告先が異なりますのでご注意ください。

住民税(特別区民税・都民税) 申告は区役所へ

申告期間 2月15日~3月15日	申告方法 申告書を郵送または持参 <small>※郵送は課税課のみで受け付け</small>	申告・問い合わせ先 課税第一係~第四係 〒120-8510 中央本町1-17-1 ☎3880-5230~2 / ☎3880-5418
----------------------------	---	---

申告が必要な方

◆次のいずれかに当てはまる方

- ① 23年1月1日現在、区内在住で、22年中に給与や年金などの所得があった方
- ② 「給与所得の源泉徴収票」や「所得税の確定申告書」に含まれない控除を追加する方
- ③ 区外在住で、区内に事業所や事務所、家屋敷がある方

※国民健康保険、介護保険、後期高齢者医療保険、就学援助などの公的サービスを受ける場合や、都・住宅供給公社への収入報告などには、課税(非課税)証明書が必要な場合があります。課税(非課税)証明書の発行には住民税の申告が必要です。

◆申告書の配布と郵送

申告書は、課税課および区民事務所で配布します。
※22年度の住民税の申告をした方や、23年1月1日現在、20歳以上で申告が必要と思われる方に、2月8日(火)に申告書を郵送

上記に当てはまっても申告が不要な方がいます

◆次のいずれかに当てはまる方

- ① 税務署に確定申告書を提出する方(10面を参照)
- ② 給与収入のみで、勤務先が足立区に給与支払報告書を提出している方(提出の有無は申告者が勤務先に確認)
- ③ 区から「申告書の提出は不要」のお知らせが届いた方(2月上旬発送予定)

住民税申告相談会

■特設会場での相談会
日時=2月15日~3月15日、午前9時~午後4時(土・日曜日を除く)
※2月27日(日)の休日開庁日には実施
場所=区役所1階区民ロビー

■出張申告受付

日程等=表1 内容=区職員による相談、申告の受け付け
日時=午前9時~午後4時30分

日程	場所
2/15(火)	鹿浜区民事務所、江南区民事務所、新田区民事務所
16(水)	江北区民事務所、西新井区民事務所、伊興区民事務所
17(木)	竹の塚区民事務所、興本区民事務所
18(金)	神明住区センター(※1)、東綾瀬区民事務所
22(火)	千住区民事務所、保塚区民事務所
23(水)	梅田区民事務所、花畑区民事務所
24(木)	東和地域学習センター(※2)、舎人区民事務所

※佐野・中川区民事務所は工事のため(※1)、(※2)で実施

65歳未満の方の公的年金等にかかわる住民税額の納付方法が変更になります

これまで、公的年金等所得を有する65歳未満の方の給与所得者については、公的年金等にかかわる住民税額を給与から特別徴収(給与天引き)することができず、普通徴収(自身で納付)となっていました。
23年度からは給与から天引きされる方で、23年4月1日現在65歳未満の方は原則公的年金等にかかわる住民税額を含めて、天引きすることになりました。

特別区民税 納め忘れはありませんか?

特別区民税は、子育て・福祉・まちづくりなど、皆さんの暮らしに結びついたサービスを行うための大切な財源です。

21年度特別区民税の現年度収納率は、95.6%でした。ほとんどの皆さんに納めていただいています。区では、税の公平性と財源の確保に努めており、滞納されている税の徴収に全力で取り組んでいます。

◆普通徴収第4期の納期限は1月31日(月) 期限を過ぎると延滞金が加算され、差押えなど滞納処分の対象となります。

◆期限までに納めることが困難な場合は 電話や窓口などで早めにご相談ください。納税の猶予や分割納付ができる場合があります。平日に来庁できない方は、休日納税相談(毎月第4日曜日、午前9時~午後4時)をご利用ください。

未納のまま放置すると 滞納処分を行います

差押え(例)	給与 勤務先に照会し、支給前の給与を納税にあてます	預貯金 預貯金の引き出しができなくなります	生命保険 解約ができなくなり、納付がない場合は強制的に解約します
	電話加入権 	不動産 	
公売	売却 差押えをしても納付がない場合などは、差押物件の売却処分を行います		
捜索	悪質な滞納は、自宅などで財産の強制調査を行います		

お支払いは便利で安心な 口座振替で

預(貯)金通帳、通帳印、区・都民税の納付書を持参し、納税課・区民事務所または区内金融機関(郵便局含む)でお申し込みください。区外の金融機関や郵送での手続きなどは、お問い合わせください。問い合わせ先=納税課収納管理係 ☎3880-5238

問い合わせ先

- 納税相談係 ☎3880-5236
- 徴収推進係 ☎3880-5237
- 特別整理係 ☎3880-5235
- 滞納整理担当 ☎3880-5233



自転車の交通ルールやマナーを守りましょう①

歩行者の通行を妨げる場合は一時停止/夜間はライトを点灯/傘差し・携帯電話を使用しながらの運転は禁止 問先=交通対策推進係 ☎3880-5913

講座名(◆対象)	日時	定員	費用	申し込み方法
梅田地域学習センター 〒123-0851 梅田7-33-1 ☎3880-5322				
ピックアップ(下記参照)ママ&乳児のびよびよ講座(4日制) ◆A:6~12カ月の子どもの保護者 B:13~24カ月の子どもの保護者	3/2~23の毎週水曜日、 A:午前10時55分~正午、 B:午前10時~11時5分	各15組	3,280円	事前
お喜楽ヘルシークッキング「煎茶(せんちゃ)入りミートローフなど」 ◆後期高齢者医療被保険者証を持っている方	3/10(木)、午前10時30分~午後1時30分	20人	無料	
食医食のお料理「具だくさん吹き寄せおこわなど3品」 ◆16歳以上の方または小・中学生とその保護者	3/13(日)、午後2時~4時	32人	1,500円(小・中学生は1,000円)	
春の彩りちらし「変わりいなり巻き、簡単道明寺など4品」	3/18(金)、午前10時30分~午後1時30分	32人	1,500円	
興本地域学習センター 〒123-0844 興野1-18-38 ☎3889-0370				
囲碁のつどい ◆小学生以上の方(小・中学生は保護者同伴)	2/4(金)・18(金)、午後6時~8時	各20人	1回100円	当日
ピアノと歌のミニコンサート	2/6(日)、午後0時30分~1時	50人	無料	
明るくいいき「スポーツ吹矢」(3日制)	2/7~28の毎週月曜日(2/21を除く)、午後1時30分~3時30分	24人	1,670円	事前
犯罪被害に遭わないために	2/23(水)、午後1時30分~2時30分	20人	無料	
英語大好キッズになろう(3日制) ◆A:0歳~1歳6カ月の子どもの保護者 B:1歳7カ月~3歳未満の子どもの保護者	2/28~3/14の毎週月曜日、 A:午前10時~10時50分、 B:午前11時10分~正午	各15組	2,265円	
これからはたらくママのための就職支援座談会 ◆16歳以上の女性	3/2(水)、午前10時30分~正午	10人	無料	
必見! 聞いて得する「子どものための教育資金のため方」	3/6(日)・9(水)、午前10時30分~正午	各20人	1回315円	
わがまちの歴史年表作り(3日制)	3/6~20の毎週日曜日、午前10時~正午	10人	315円	
家計に役立つエコ対策	3/14(月)、午前10時~11時30分	20人	無料	
「興本災害備蓄倉庫」大見学会 ◆どなたでも	3/20(日)、午後2時~4時	30人	無料	
江北地域学習センター 〒123-0872 江北3-39-4 ☎3890-4522				
「ピラティス1日体験」美しい身体をつくるための第一歩	2/8・15・22、いずれも火曜日、午後3時30分~4時30分	各20人	1回500円	事前
はじめての写経教室	2/22(火)、午後2時~4時	20人	255円	
生花教室「モダンフラワー1日体験」	2/22(火)、3/1(火)、午前10時30分~正午	各10人	1回2,800円	
介護用品の種類と正しい使い方	2/24(木)、午後1時~3時	20人	無料	

講座名(◆対象)	日時	定員	費用	申し込み方法
江北地域学習センター 〒123-0872 江北3-39-4 ☎3890-4522				
「就職活動対策教室」電話対応・履歴書の書き方を習得しよう(2日制)	3/1(火)・8(火)、午後2時~4時	20人	無料	事前
絶対合格! 「日商簿記3級試験対策講座(前期)」(5日制)	3/2~30の毎週水曜日、午前9時~正午	30人	4,095円	
心を通わせる話法アサーティブトレーニング(2日制)	3/3(木)・10(木)、午後1時~4時	20人	630円	
「防犯心得」犯罪事例をもとに、防止策を学習しよう ◆どなたでも(小学2年生以下は保護者同伴)	3/5(土)、午後1時~3時	30人	無料	
「足立歴史探訪教室」歴史・文化を知り、記事を書こう(2日制)	3/9(水)・16(水)、午前10時~正午	20人	無料	
華音(あしのね)による「0歳からのクラシックコンサート」 ◆0~3歳の子どもの保護者	3/31(木)、午前10時30分~11時30分	20組	600円	
鹿浜地域学習センター 〒123-0864 鹿浜6-8-1 ☎3857-6551				
鹿浜寄席(瀧川鯉朝、柳家我太楼) ◆小学生以上の方	2/13(日)、午後2時~3時30分	20人	1,000円(小・中学生は500円)	事前
プリザーブドで春のコサージュづくり「入学・卒業式編」 ◆16歳以上の方または小・中学生とその保護者	3/5(土)、午後1時30分~3時	40人	3,600円(親子は3,800円)	
学習情報サポーターによる「まなび」相談会	3/24(木)、午後2時~4時	10人	無料	当日
子育てストレスと上手に向き合う方法 ◆子育て中の母親	3/26(土)、午後1時30分~3時	20人	無料	事前
新田地域学習センター 〒123-0865 新田2-2-2 ☎3912-3931				
「和音(わいん)」コンサート	2/13(日)、午後2時~3時	30人	500円	事前
防犯のプロが教える保護者のための「子ども安全教室」 ◆主として小学生の保護者	2/17(木)、午前11時~正午	30人	無料	
昔ながらの自然素材でつくる寒仕込み味噌(みそ)	2/19(土)、午前10時~正午	20人	2,100円	
おりがみで切り紙「オリジナルレースペーパーを作ろう」 ◆4歳~小学3年生の子どもの保護者	2/19(土)、午後2時30分~4時	10組	親1人子1人...700円 親1人子2人...1,050円	
足立区にゆかりのある文学に親しむ	2/26(土)、午前10時~正午	20人	300円	
わくわく図書館活用教室 ◆小学4~6年生	2/26(土)、午後1時30分~3時30分	4人	無料	
親子で楽しい科学実験 ◆4歳~小学生とその保護者	2/27(日)、午後1時30分~3時	20組	親1人子1人...500円 親1人子2人...800円	
「パパ's(ず)絵本プロジェクト」によるプレバパブレマおはなし会 ◆現在妊娠している方・その配偶者、就学前の子どもの保護者	3/5(土)、午後2時~3時30分	30人	無料	
新田ミニコンサート「音楽とダンスでつづる愛の唄(うた)」	3/13(日)、午後2時~3時	30人	500円	

ピックアップ 近所deまなボ-☆

梅田地域学習センター 「ママ&乳児のびよびよ講座」

6カ月から2歳までの子どもとママと一緒にエクササイズを行い、本の読み語りを聞く講座です。(上記参照)

▶親子で体を動かすことは深い愛情を育てることにつながり、本の読み語りは想像力を育てます



生涯学習センター 「コミュニティアート『プラダンをデコって迷路をつくろう』」

色とりどりのプラスチック段ボールを、シールやリボン、毛糸などを使って自由に飾り付けし、積み重ねて迷路を作ります。(13面参照)

▶あなたが飾り付けした段ボールを、ここに組み立てられませんか?



来て!見て!話して! ITサロン(2月分)

日程等=表2 時間=午後2時~4時(保塚地域学習センターのみ午前10時~正午) 対象=中学生以上の方 内容=パソコンを囲んだ地域交流の場 ※1人1台のパソコンを使った講習会ではありません。
費用=1回200円(70歳以上の方・障がいのある方は140円。証明書提示) 申し込み方法=不要 ※当日直接会場へ

表2 ITサロン(2月分)日程等

場所・問い合わせ先	日程	
生涯学習センター ☎5813-3730	2(水)、6(日)、9(水)、16(水)、20(日)、23(水)	
地域学習センター	鹿浜 ☎3857-6551	2(水)、20(日)
	舎人 ☎3857-0008	3(木)、15(火)、26(土)
	新田 ☎3912-3931	5(土)
	竹の塚 ☎3850-3107	5(土)、11(祝)、17(木)
	花畑 ☎3850-2618	5(土)、18(金)
	梅田 ☎3880-5322	6(日)、19(土)
	保塚 ☎3858-1502	10(木)、24(木)
	東和 ☎3628-6201	10(木)、27(日)
	江北 ☎3890-4522	12(土)
	伊興 ☎3857-6537	12(土)、19(土)
中央本町 ☎3852-1431	12(土)、26(土)	
興本 ☎3889-0370	13(日)、27(日)	

※佐野地域学習センターは3月25日まで休館

2月1日~4月30日の夕焼け放送は午後5時です 問先=青少年センター管理調整係 ☎5242-8162

近所deまなボー☆

生涯学習施設・スポーツ施設の催し

2月1日(火)、午前9時から先着順で受付開始

※特に記載がある場合を除く。受け付け開始日の午前9時～午後1時は催しの開催施設のみで受け付け

■講座の申し込み共通事項

受付時間＝午前9時～午後8時

※庁舎ホール(平日のみ)・平野運動場でも、午前9時～午後5時で受け付け可

《対象(◆マーク)》特に記載がない講座の対象は、「16歳以上の方」

《定員》往復ハガキ申し込みは抽選。それ以外は先着順

《費用》費用は合計金額(保険料・教材費などを含む)。70歳以上の方・障がいのある方は費用が割引となる講座あり(支払い時に証明書を提示)

《申込》事前…窓口または電話で事前申し込み

当日…当日直接会場申し込み

〒…往復ハガキで開催会場へ郵送による申し込み(講座名・住所・氏名(フリガナ)・電話番号・生年月日(年齢)、返信面に住所・氏名を明記(マークの下の日付必着)) ※1人1通。親子講座は、親子の氏名(フリガナ)・性別・生年月日を明記。きょうだいで同じ講座に申し込みをする場合は、1枚のハガキで申し込み可。定員に達しなかった場合は2月25日、午前9時から電話受け付け開始

《持ち物》持…運動着・運動靴持参(プールは水着・水泳帽子持参) / 用…用具貸し出しあり

■講座の参加上の注意

- ・中学生以下の方が午後6時以降に参加する場合は、保護者の同伴が必要
- ・妊娠中の方はスポーツ系の催しへの参加不可
- ・高血圧・心疾患の方はプールで開催する催しへの参加不可

くわしくは、あだち学び情報館『まなボー☆』(<http://www.kousya.jp/manabi/>)をご覧ください。

講座名(◆対象)	日時	定員	費用	申し込み方法
生涯学習センター 〒120-0034 千住5-13-5(学びピア21内) ☎5813-3730				
小・中学生学習応援塾 ◆小・中学生	2/8(火)・22(火)、午後3時～6時	各15人	1回200円	当日
おかえり教室「レクリエーション倶楽部(くらぶ)」	2/11(祝)、午後6時30分～8時30分	20人	500円	
ビデオ編集体験会 ◆ビデオ編集初心者(パソコンのマウス・キーボード操作ができる方)	2/20(日)、午前10時～正午	4人	無料	事前 2/2から
保育室運営ボランティア養成講座(3日制)	3/4(金)・25(金)、午前10時～午後1時 ※別日で体験学習あり(半日)	30人	10円	事前
東京未来大学連携講座「今なら間に合う子どもの赤信号」	3/5(土)、午前10時～正午	80人	無料	
脳のふしぎ? 「脳科学と教育」(4日制)	3/5～19の毎週土曜日・3/25(金)、午後2時～4時	60人	無料	
色彩の話「色名と色材からみた日本の伝統色」(2日制)	3/6(日)・13(日)、午後2時～3時30分	80人	1,000円	
コミュニティカフェ「ラジオの過去・現在・そしてこれから」	3/11(金)、午後6時～8時	20人	無料	
「歌声ステーション」童謡や唱歌を皆で楽しく歌います	3/12(土)、午後2時～3時30分	80人	500円	

講座名(◆対象)	日時	定員	費用	申し込み方法
生涯学習センター 〒120-0034 千住5-13-5(学びピア21内) ☎5813-3730				
人間力をつける! 資格取得の方法を学ぼう	3/12(土)、午後2時～4時	30人	無料	事前
おじいちゃんに子育て知識を伝授「孫育てセミナー」 ◆孫がいる方	3/13(日)、午後1時～5時	20人	無料	
らくらくストレッチとリズム体操 ◆後期高齢者医療被保険者証を持っている方	3/16(水)、午後2時～4時	20人	無料	
デジタルカメラ撮影法と画像編集(2日制)	3/17(木)・18(金)、午後1時～3時	20人	1,000円	当日
ピックアップ(12面参照)コミュニティアート「プラダンをデコって迷路をつくろう」	3/18(金)～20(日)、午前10時～午後4時	各180人	無料	
自殺予防とうつ病の早期発見	3/18(金)、午後2時～4時	30人	無料	事前
神社のかたち寺院のかたち「寺社建築の歴史」(2日制)	3/20(日)・27(日)、午後2時～3時30分	35人	1,600円	
「あなたの知らない韓国の文化」ちょっと違った視点から見る(2日制)	3/20(日)・27(日)、午後2時～4時	50人	1,200円	
地域安全マップをつくってみよう ◆小学生以上(23年度新入生も含む)の方	3/21(祝)、午後1時～4時	20人	10円	
若者チャレンジ祭「講座講師に挑戦した若者からのメッセージ」	3/26(土)、午後2時30分～4時30分	80人	無料	
★眠くならない「論語」の学習 楽しく学ぶ「論語」100章(3日制)	3/16～30の毎週水曜日、午後2時～4時	50人	2,000円	
★外国人のための日本語講座(3日制)	3/16～30の毎週水曜日、午後7時～9時	30人	1,500円	〒 3/8 必着
★「大淵澄夫スケッチ講座」荒川河畔からのスカイツリー(2日制)	3/17(木)・24(木)、午後2時～4時	30人	1,000円	〒 3/3 必着
※★マークのついている講座のハガキ申し込みのあて名は「あだち区民大学塾事務局(生涯学習センター内)」(所在地は、生涯学習センターと同じ)。問い合わせ先は☎5813-3759(月～金曜日、午後1時～5時)				

講座名(◆対象)	日時	定員	費用	申し込み方法
伊興地域学習センター 〒121-0823 伊興2-4-22 ☎3857-6537				
「仲良しケータイ広場」2月 ◆おむね60歳以上の方	2/15(火)、午前10時～正午	10人	300円	当日
初心者も経験者もビーチボールバレーでアタック	2/26(土)、午前9時30分～11時30分	32人	100円	事前
紙袋でオリジナルブックカバーづくり	2/26(土)、午前10時～11時	15人	10円	
学習情報サポーターによる「まなび」相談会	3/3(木)、午後2時～4時	10人	無料	当日
梅田地域学習センター 〒123-0851 梅田7-33-1 ☎3880-5322				
梅田寄席(古今亭駿菊、林家たけ平) ◆小学生以上の方	2/3(木)、午後7時～8時30分	34人	1,000円(小・中学生は500円)	当日
梅田囲碁サロン ◆小学生以上の方	2/13(日)、午後2時～4時30分	20人	200円(小学生は無料)	
梅田将棋サロン ◆小学生以上の方	2/27(日)、午後2時～4時30分	20人	200円(小学生は無料)	
ピヨピヨランド「乳児手遊び&読みがたり」 ◆0～5歳の子どもの保護者	2/28(月)、午前11時～11時20分	15組	無料	

図書館子ども映画会(2月分)

費用＝無料 申し込み方法＝不要 ※当日直接会場へ

場所・問い合わせ先(図書館)	日時	内容
中央 ☎5813-3740	6(日)、午後2時～2時30分	「宝の下駄」「おむすびころりん」
	13(日)、午後2時～2時30分	「牛方と山んば」「よくばり和尚」
	20(日)、午後2時～2時30分	「十二の月」「北風のくれたテーブルかけ」
	27(日)、午後2時～2時30分	「まほうつかいのノナばあさん」「チャーリー一の赤いマント」「神の道化」
鹿浜 ☎3857-6551	12(土)、午後2時～2時45分	「ふしぎの国のアリス」「きつねとぶどう」
東和 ☎3628-6203	16(水)、午後3時～4時	「鉄のストロブ」「すてきな三にんぐみ」
江北 ☎3890-4488	19(土)、午後2時30分～3時	「うしろのせきのオチアイくん ドッジボールたいけつ」
梅田 ☎3840-4646	19(土)、午後3時～3時50分	「ぼくは王さま①」「まほうのソーセージ」
花畑 ☎3850-2601	23(水)、午後3時～3時30分	「ちびねこチョコビ」
やよい ☎3852-1433	23(水)、午後4時～4時30分	「どろぼうがっこう」
興本 ☎3889-0370	27(日)、午後2時～2時30分	「ロビンフットのぼうけん」「洋服がごはんを食べた話」

図書館の休館(2月分)

日程等＝表1 問い合わせ先＝中央図書館 ☎5813-3740

表1 図書館の休館日程(2月分)一覧

図書館名	日程
常東	1(火)、7(月)、11(祝)、14(月)、21(月)、28(月)
宮城	1(火)、7(月)、14(月)、21(月)、28(月)
中央/竹の塚/やよい/保塚/鹿浜/新田	14(月)、28(月)
東和/舎人/江北/興本/伊興/梅田/花畑	21(月)、28(月)

※佐野図書館は佐野センターの大規模改修工事のため、3月25日まで休館

◆電話番号は、よく確認してから掛けてください 各施設と間違えられて電話が掛かり、迷惑をしている区民の方がいます。電話番号をよく確認の上、掛けてください。また、必ず相手を確認してから用件を話してください。

講座名(◆対象)	日時	定員	費用	申し込み方法	
舎人地域学習センター 〒121-0831 舎人1-3-26 ☎3857-0008					
韓国語サークル体験(2日制) A:入門編 B:初級編	3/4(金)・11(金)、A:午後1時30分~3時 B:午後3時30分~5時	各20人	200円		事前
マタニティママのためのリラクゼーションエクササイズ ◆現在妊娠中の方 託児:6カ月~就学前の子ども	3/5(土)、午前11時~正午	20人(託児4人)	110円(託児付き520円)		
「パパもいっしょにベビーエクササイズ」3月 ◆7カ月~1歳6カ月の子どもとその保護者	3/5(土)、午後1時~2時30分	20組	420円		
わくわくまなぼ「科学あそび教室」 ◆小学生	3/5(土)、午後2時~3時	20人	無料		当日
クラシックバレエサークル体験日曜コース(2日制) ◆A:3~6歳の子ども B:7~10歳の子ども	3/6(日)・13(日)、A:午後3時30分~4時30分、B:午後4時40分~5時40分	A:15人 B:10人	20円		事前
子育てひろば・あひる「昔あそび! ちょこっとアレンジ」 ◆2・3歳の子どもとその保護者	3/9(水)、午前10時~11時30分	20組	300円		
「園芸ボランティア養成講座」ガーデニングの基礎と春の寄せ植え	3/10(木)、午前10時~正午	10人	1,500円		
あの青春時代をもう一度「歌声ひろば」3月	3/12(土)、午後1時~2時30分	60人	100円		事前
舎人のへえ~第9弾「舎人地域の歴史・文化財講習会」	3/12(土)、午後1時30分~3時30分	20人	無料		
のびのびまなぼ体験ひろば「大学生といっしょにパルンアート」 ◆小学生とその保護者	3/13(日)、午後2時~4時	15組	200円		
声に出して読む「源氏物語」その3 帚木(ははきぎ)	3/26(土)、午前10時~正午	35人	無料		
花畑地域学習センター 〒121-0061 花畑4-16-8 ☎3850-2618					
男の料理「エビとトマトのクリームパスタなど」 ◆16歳以上の男性	2/19(土)、午前11時~午後1時30分	16人	2,410円		事前
もっとぐっすり眠りたい!睡眠改善講座「不眠とうつ」	3/6(日)、午前10時~正午	30人	無料		
笑って健康増進「花畑寄席」(古今亭駿菊、三遊亭粋歌) ◆後期高齢者医療被保険者証を持っている方	3/8(火)、午後1時30分~3時	30人	無料		
手軽にイタリアン「豚肉の豆煮込トマト風味など」	3/10(木)、午前11時~午後1時30分	16人	2,410円		
保塚地域学習センター 〒121-0072 保塚町7-16 ☎3858-1502					
みんなの将棋ひろば ◆小学生以上の方	2/20(日)、午前10時~正午	20人	200円(小学生は初回100円)		当日
キッズダンスHIP HOP(ヒップホップ)(5日制) ◆6~9歳の子ども	2/21~3/28の毎週月曜日(3/14を除く)、午後5時~5時45分	25人	2,050円		事前
体に優しいミツロウクリーム作り	2/25(金)、午前10時30分~正午	20人	2,250円		
からだを目覚めさせるストレッチ体操(4日制)	3/1~22の毎週火曜日、午後1時15分~2時45分	20人	1,640円		
認知機能テスト「ファイブコグ」で脳健康度を知ろう(2日制) ◆おおむね60歳以上の方	3/8(火)・22(火)、午前10時~正午	30人	無料		
学習情報サポーターによる「まなび」相談会	3/10(木)、午後2時~4時	10人	無料		当日
スイムスポーツセンター(うきうき館) 〒121-0812 西保木間4-10-1 ☎3850-1133					
4泳法「バタフライ」(4日制) ◆18歳以上の方	3/2~23の毎週水曜日、午後1時30分~2時20分	20人	3,200円		事前
おとな水泳(4日制)	3/3(木)・7(月)・10(木)・14(月)、午後1時30分~2時20分	20人	3,200円		
こども水泳(4日制) ◆小学生	3/5(土)・6(日)・12(土)・13(日)、午後0時30分~1時20分	20人	3,200円		
親子水遊び教室(4日制) ◆2歳~就学前の子どもとその保護者	3/6~27の毎週日曜日、午前11時30分~午後0時20分	20組	3,360円		
親子水泳教室(4日制) ◆小学1~3年生とその保護者	3/6~27の毎週日曜日、午後1時30分~2時20分	20組	3,360円		
コツコツ健康づくり ◆おおむね60歳以上の方	3/30(水)、午前10時30分~11時30分	20人	500円		

講座名(◆対象)	日時	定員	費用	申し込み方法	
スイムスポーツセンター(うきうき館) 〒121-0812 西保木間4-10-1 ☎3850-1133					
しっかりエアロ	毎週日曜日(2/6を除く)、午前10時30分~11時40分	40人	1回430円		当日持
エアロピクス	毎週金曜日(2/11を除く)、午後7時30分~8時40分	40人	1回430円		
【利用休止期間(1-2月分)】 日程=休止中~2月28日(緊急工事のため。プール以外の施設・総合窓口は営業)					
千住温水プール(スイミー) 〒120-0034 千住3-30(千寿本町小学校地下) ☎3882-2601					
アクアピクスタイム	毎週火曜日、午後7時30分~8時20分	なし	入場料のみ		当日
ワンポイントレッスン	▷毎週水曜日、午後1時30分~2時20分 ▷毎週金曜日(2/11を除く)、午後7時30分~8時20分 ▷毎週土曜日(2/19を除く)、午前10時30分~11時20分	なし	入場料のみ		
【利用休止日(2月分)】 日時=15日(火)、午後1時30分~4時30分					
総合スポーツセンター 〒121-0063 東保木間2-27-1 ☎3859-8211					
三世代アーチェリー ◆小学2年生以上の方(小学2・3年生は保護者同伴、初めて参加する方は要問い合わせ)	毎週日曜日、午前10時~正午	各20人	1回510円(小・中学生は310円)		当日用
ステップエアロ	毎週日曜日(2/27を除く)、午前11時~午後0時10分	各35人	1回430円		当日持
ソフトピラティス	毎週月曜日(2/14を除く)、午前11時~午後0時10分	各45人	1回430円		
ボクシングエクササイズ	毎週月曜日(2/14を除く)、午後3時30分~4時40分	各40人	1回430円		
ゆっくりエアロ	毎週日曜日(2/27を除く)、毎週月曜日(2/14を除く)、毎週水曜日(2/16を除く)、毎週土曜日(2/19を除く)、いずれも午前9時30分~10時40分	各50人(水曜日のみ各60人)	1回430円		当日持
サーキットエアロ	毎週水曜日(2/16を除く)、午前11時~午後0時10分	各50人	1回430円		
パークで筋トレ ◆おおむね65歳以上の方	毎週木曜日、午後4時~5時	各30人	無料	当日	
しっかりエアロ	毎週土曜日(2/19を除く)、午前11時~午後0時10分	各50人	1回430円		当日持
【利用休止日(2月分)】 日程=15日(火)・16日(水)(耐震工事のため。17日(木)・18日(金)は工事予備日のため、休止の場合あり) ※2月18日までは大体育室休止中。いずれも総合受付窓口は営業					
東綾瀬公園温水プール(すいすいらんど綾瀬) 〒120-0004 東綾瀬3-4-1 ☎5616-2500					
パークで筋トレ ◆おおむね65歳以上の方	2/13(日)・27(日)、午前10時~11時20分	各30人	無料		当日
水中ウォーキング(5日制)	3/1~29の毎週火曜日、午前11時30分~午後0時20分	40人	3,300円		事前
春季短期水泳教室(3日制) A:水慣れ B:浮き身バタ足 ◆4歳~就学前の子ども	3/28(月)~30(水)、午後0時30分~1時20分	A:15人 B:10人	2,700円		
春季短期水泳教室「浮き身バタ足」(3日制) ◆小学生	3/28(月)~30(水)、午後1時30分~2時20分	10人	2,700円		
春季短期水泳教室(3日制) A:呼吸なしクロール B:呼吸付きクロール ◆小学生	3/28(月)~30(水)、午後1時30分~2時20分	各10人	2,700円		
マスターズ水泳コース ◆16歳以上で25m以上泳げる方	毎週月曜日(2/14を除く)、午後7時30分~8時30分	各20人	1回640円		当日
アクアエクササイズ	毎週木曜日、午前11時30分~午後0時20分	各30人	1回640円		
ワンポイントレッスン	毎週木・金曜日(2/10・11を除く)、午前10時~11時20分	なし	入場料のみ		
平野運動場 〒121-0076 平野2-12-1 ☎3883-8079					
キンボール体験 ◆小学校4年生~おおむね60歳の方	2/13(日)、午前10時~正午	36人	310円		事前

広告

野口歯科医院
東京都足立区梅島1-34-5

インプラント

基本料金35万円
(公的保険は適用されません)

03-3889-1180

12・13面からの続き **近所deまなボ-**☆

生涯学習施設・スポーツ施設の催し(23年2月・3月分)

2月1日(火)、午前9時から先着順で受付開始(一部を除く)
申し込み方法などは13面参照

講座名(◆対象)	日時	定員	費用	申し込み方法
竹の塚地域学習センター 〒121-0813 竹の塚2-25-17 ☎3850-3107				
竹の塚寄席 (三遊亭歌奴ほか) ◆小学生以上の方	2/12(土)、午後2時~3時30分	306人	1,000円 (小・中学生は500円)	竹の塚地域学習センターのみで販売
あなたのキャッチフレーズを作ろう「コピーライター入門」	2/17(木)、午後7時~9時	20人	無料	
歌や絵本から楽しく学ぼう! 親子で英語あそび(3日制) ◆2・3歳の子どもの保護者	2/24~3/10の毎週木曜日、午前10時30分~11時15分	10組	2,150円	
みんな集まれ! わくわくキッズ英語(3日制) ◆小学生	2/26~3/12の毎週土曜日、午後2時~3時	20人	1,700円	事前
ステンシルで描く「桜」お洋服やバッグを華やかに	3/4(金)、午後1時~4時	20人	2,600円	
江戸時代の文学に親しむ(小林一茶)	3/16(水)、午後1時30分~3時30分	20人	300円	
「ことばの力」フェスティバル出演者募集	開催日...4/23(土)(夜間のみ)、4/24(日)	なし	1,000円	事前 2/25まで
中央本町地域学習センター 〒121-0011 中央本町3-15-1 ☎3852-1431				
中央本町将棋サロン	2/10(木)・24(木)、午後7時~9時	各16人	1回200円	当日
ジュニア将棋サロン ◆小学生~高校生	2/13(日)、午後2時~4時	16人	小・中学生は50円/高校生は100円	
「ペン字上達講座」硬筆書写検定3級取得をめざして(4日制)	2/25~3/18の毎週金曜日、午後7時~8時30分	25人	1,600円	事前
障がい者スポーツ「ボッチャ」で遊ぼう ◆小学生以上の方	2/27(日)、午前10時~正午	30人	10円	
サプリを学び「サプリメントアドバイザー」をめざそう(3日制)	3/2~16の毎週水曜日、午後7時~8時15分	30人	1,000円	
介護に対する疑問解消「介護体験」	3/5(土)午後1時30分~4時	30人	無料	
親子の広場 クラシック演奏とリトミック体操A・B ◆1歳~就学前の子どもの保護者	3/28(月)、A:午前10時~11時、B:午前11時15分~午後0時15分	各30組	400円	
東和地域学習センター 〒120-0003 東和3-12-9 ☎3628-6201				
東和将棋サロン ◆4歳以上の方(小学3年生以下の方は保護者同伴)	2/5(土)・19(土)、午後1時~5時	各16人	1回200円 (小・中学生は無料)	当日

講座名(◆対象)	日時	定員	費用	申し込み方法
東和地域学習センター 〒120-0003 東和3-12-9 ☎3628-6201				
東和寄席 (柳家我太楼・林家たけ平) ◆小学生以上の方	2/13(日)、午前10時30分~正午	20人	1,000円 (小・中学生は500円)	事前
「はじめてのビル設備管理」1日体験講座	2/26(土)、午後2時~3時	20人	無料	
看護師による「肩こり・足膝(ひざ)・難聴のためのアロマケア」(2日制) ◆後期高齢者医療被保険者証を持っている方	3/3(木)・10(木)、午前10時~11時30分	25人	無料	
はじめての「スタンドグラスキルト教室」(3日制)	3/5~19の毎週土曜日、午前10時~正午	20人	2,400円	当日
学習情報サポーターによる「まなび」相談会	3/17(木)、午後2時~4時	10人	無料	
「バランスボールde(で)ストレッチ」1日体験教室	3/19(土)、午前10時30分~11時30分	20人	400円	事前
東和クッキング「イタリア料理」	3/25(金)、午前10時30分~午後1時30分	16人	1,900円	
ゆったりウオーキング 緑花文化士と春の植物を知ろう	3/28(月)、午前10時~正午	10人	10円	
舎人地域学習センター 〒121-0831 舎人1-3-26 ☎3857-0008				
舎人将棋・囲碁ひろば ◆小学生以上の方	▷将棋...2/6(日) ▷将棋・囲碁...2/13(日) ▷囲碁...2/20(日) ※いずれも午後1時~5時	各14人	1回200円	当日
子育てひろば・あひる「つるしびなで ひなまつり」 ◆2・3歳の子どもの保護者	2/23(水)、午前10時~11時30分	20組	300円	事前
「のびのびベビー体操」パパもいっしょ2月 ◆1歳7カ月~2歳6カ月の子どもとその保護者	2/26(土)、午後1時~2時30分	20組	420円	
笑門には福来る「日曜寄席」(瀧川鯉朝、柳家我太楼) ◆小学生以上の方	2/27(日)、午後2時~3時30分	20人	1,000円 (小・中学生は500円)	
子育てひろば・ひよこ「お楽しみ会」 ◆1・2歳の子どもの保護者	3/2(水)、午前10時~11時30分	20組	100円	
大人から始めるクラシックバレエ(2日制) ◆16歳以上の女性 託児:6カ月~就学前の子ども	3/2(水)・9(水)、午前9時30分~10時40分	20人 (託児5人)	1,020円 (託児付き1,840円)	事前
クラシックバレエサークル体験(2日制) ◆16歳以上のバレエ経験者 託児:6カ月~就学前の子ども	3/2(水)・9(水)、午前10時45分~正午	10人 (託児5人)	20円 (託児付き840円)	
クラシックバレエサークル体験木曜コース(2日制) ◆A:3~6歳の子ども B:7~10歳の子ども	3/3(木)・10(木)、A:午後3時50分~4時50分、B:午後5時~6時	A:15人 B:5人	20円	
クラシックバレエサークル体験金曜コース ◆4歳~中学1年生	3/4(金)、午後4時30分~6時	15人	10円	

この下は広告スペースです。内容については各広告主にお問い合わせください。広告掲載のお問い合わせは、報道広報課へ ☎3880-5815

ちびっこ探検学校 ヨロン島 参加者募集

ヨロン アドベンチャースクール

子どもゆめ基金助成事業

この事業は、沖縄に近い南の島、ヨロン島の青い海と美しい自然の中で仲間と助け合う楽しさを知り、在日外国人小学生と活動・生活を共にすることで言語や習慣を越えて友情を深め、国際感覚を身に付ける第一歩とします。主な活動は、海水浴、さとうきび刈り&絞り・イカダ作り・イカダこぎ・ハーレー船大会など、世界でも有数の透明度をもつ青い海での活動や南の島独特の文化を体験する活動、その他洞窟探検など。

場所: 鹿児島県大島郡与論町
期 間: 3/27(日)~4/2(土) 6泊7日
定 員: 日本人小学生200名、外国人小学生100名(小学2年生~6年生 外国人小学生も含む)
締 切 り: 3/7(月)(申込み先着順)
参加費: 139,000円(羽田空港出発着)
事業説明会: 1/29(土)、1/30(日)、2/20(日) 15:30~16:30(自由参加) 国立オリンピック記念青少年総合センター(小田急線参宮橋駅下車)

文部科学省所管 国際青少年研修協会
財団法人
〒108-0073 東京都港区三田5-7-8-921
TEL: 03-6459-4661 E-mail: info@kskk.or.jp
URL: http://www.kskk.or.jp

あなたの健康づくりをサポートする
「特定保健指導」を受けましょう!

「特定保健指導の利用券」が届いた方は、生活習慣病の発症リスクが高いということです。この機会に特定保健指導を受けて、生活習慣を見直し、発症を食い止めるようにしましょう。

◆「特定保健指導」は、足立区医師会の保健指導実施機関で受けることができます(自己負担はありません)。
◆「特定保健指導」は事前に実施機関に予約して受けてください。

メタボ先生

社団法人 足立区医師会
〒121-0011 足立区中央本町 3-4-4
TEL: 03-3840-2111 (9:00~17:00)

難解な雨漏りをズバツと解決
雨漏り検査!
漏水検査工法特許第1964971号でピンポイント解明
修繕費の無駄はカット
壁、天井のしみを見つけたらまず、ご一報下さい!!
tel 03-5875-6633
見積り無料 信頼と実績の株式会社サーベイ
検査・修繕 〒124-0006 東京都葛飾区堀切 2-60-9



「あだち自然の遊び場」2月の催しなど

日…日時 場…場所 対…対象 内…内容 持…持ち物 定…定員
料…費用(記載がない場合は無料) 申…申し込み方法 締…申込期限 問…申込・問い合わせ先



荒川ビジターセンター 荒川を楽しもう

◆川あるきの日
日6日(日)・20日(日)、午前10時～正午 場▷6日…千住新橋～西新井橋左岸 ▷20日…荒川河川敷わんど広場 内冬の草花や昆虫、野鳥などを観察しながら河川敷を歩く 持帽子/水筒 ※動きやすい服装、防寒具、雨天の場合は雨具 定20人(先着順)

◆あらかわ自然クラフト 荒川のアシで笛をつくろう
日13日(日)、午後1時30分～3時30分 ※午後1時受け付け開始 場荒川ビジターセンター、荒川河川敷 内河川敷に生えているアシを使って笛をつくる 定30人(先着順) —いづれも—
※荒川ビジターセンター集合 申不要 ※当日直接会場へ。就学前の子どもは保護者同伴 問荒川ビジターセンター ☎5813-3753



▲味わいのある音色が魅力

桑袋ビオトープ公園 生き物のつながりを感じる

◆ハスの実コースターづくり
日13日(日)、午後2時～3時 内ハスの花托^{かたか}を使ってコースターを作る 定20人(先着順) 申不要 ※当日直接会場へ
◆野鳥観察と野鳥のプローチづくり
日20日(日)、午前10時～午後3時 対小学生以上の方 ※小学3年生以下の方は保護者同伴 内野鳥の観察とプローチ作り 定20人(抽選) 料200円(材料費) 申窓口または往復ハガキ・ファクス・Eメール(携帯メール不可)で希望者全員の住所、氏名(フリガナ)、年齢、電話・ファクス番号、イベント名を連絡 締2月8日(火)必着 —いづれも—
場問あやせ川清流館(桑袋ビオトープ公園内、月曜日休館) 〒121-0061花畑8-2-2 ☎3884-1021 FAX 3884-1041



▲自然素材で作るプローチ



都市農業公園 土や草木の手触りを実感

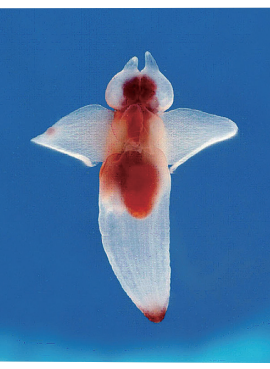
◆植物観察会「冬の花ツバキ・ウメ・フクジュソウ」
日5日(土)、午後1時30分～3時 内公園内に咲く冬の花を観察
◆園芸教室「バラの栽培管理」
日15日(火)、午後1時30分～3時 内春に向けたバラの剪定、肥料の^{せんてい}施し方を紹介 —いづれも—
※緑の相談所(都市農業公園内)集合 定20人(先着順) ※小学3年生以下の方は保護者同伴 申不要 ※当日直接会場へ 場問都市農業公園 ☎3853-4114
◆自然環境館の催し
▷古民家で節分 豆まきをしよう
日1月30日(日)、午後1時30分～2時30分 ※古民家(都市農業公園内)集合 内古民家で豆まきをする 定20人(先着順) ※就学前の子どもは保護者同伴
▷わくわく体験工房「草で編むキーホルダー作り」
日6日(日)、午前10時～11時/午後1時～2時/午後3時～4時 ※工房棟(都市農業公園内)集合 内野草を編んでキーホルダーを作る 定各20人(先着順) ※小学3年生以下の方は保護者同伴 料100円
▷都市農業公園ガイドツアー
日11日(祝)、午後1時30分～2時30分 ※自然環境館(都市農業公園内)集合 内解説員による見どころ紹介 定20人(先着順) ※就学前の子どもは保護者同伴 —いづれも—
申不要 ※当日直接会場へ 場問自然環境館(都市農業公園内) ☎3853-8010



▲豆まきで無病息災を願いましょう

生物園 様々な生物の姿に学ぶ

◆冬の特別展示「流氷の妖精クリオネ」展
日1日～3月31日、午前9時30分～午後4時30分 内クリオネの展示 料入園料 申不要 ※当日直接会場へ
◆公園の自然ウォッチング
日16日(水)、午後3時～4時 ※受け付け開始は午後2時30分 対小学生 内冬越しをする虫を探し、生態を調べる 定15人(先着順) 申不要 ※当日直接会場へ 料入園料
◆第3期チョウ飼育ボランティア募集
日4月1日～24年3月31日 対高校生以上の方 内幼虫のエサ替え、成虫の吸蜜作業など 定10人(抽選) 料600円(保険料) 申往復ハガキで希望者の住所、氏名(フリガナ。未成年の方は保護者名)、年齢、電話番号、「チョウ飼育ボランティア」を連絡 ※返信面にも宛名を記入 締3月24日(木)必着 —いづれも—
場問生物園 〒121-0064保木間2-17-1 ☎3884-5577



▲北の海に生息するクリオネ

この下は広告スペースです。内容については各広告主にお問い合わせください。広告掲載のお問い合わせは、報道広報課へ ☎3880-5815

カワイ音楽教室 予約受付中
2011春の無料体験レッスン会
人数限定 各教室 6~12名
※定員になり次第、締め切ります。※人数は教室、コースによって異なります。

教室	1歳からのクーちゃんランド (H21.4.2~H22.4.1)		2歳からのくるくるクラブ (H20.4.2~H21.4.1)	
	日程	開講	日程	開講
西新井センター 足立区西新井栄町2-5-18 3F	2/15(水) 3/24(水)・25(金) 11:15	金 11:00	2/15(水) 3/24(水)・25(金) 10:00	金 10:00
五反野センター 足立区西綾瀬2-23-8	2/24(水) 3/24(水)・31(木) 11:15	木 11:15	2/24(水) 3/24(水)・31(木) 10:00	木 10:00
竹ノ塚センター 足立区竹の塚6-15-14 2F	2/16(水) 3/23(水)・30(水) 10:00	水 10:00	2/16(水) 3/23(水)・30(水) 11:15	水 11:00
北綾瀬センター 足立区谷中2-9-3 3F	2/16(水) 3/9(水)・23(水) 10:00	水 10:00	2/16(水)11:15 3/2(水)・16(水) 10:00	水 11:00
MS新田 足立区新田3-35-20	2/6(日)・16(水) 3/9(水)・23(水) 10:00	水 10:00	2/6(日)・3/23(水) 11:15 2/14(日)・3/30(水) 11:00	月 11:15

お申込・お問合せ▶☎0120-959-353(火~土/9:00~17:30受付)

借金の返済で困って 利息を払いすぎていませんか?
毎月の返済を減らしたい… 完済したけど利息を払い過ぎていたかも…
安心の相談実績
大手法人で1,000件を超える相談実績のある専門家が対応します。

阿部 廣一郎
北千住駅より徒歩5分
クラオリーガル司法書士事務所
あだち産業センター トボス 東京芸術大学 千住署 東京芸術センター

ご相談無料です
☎03-5244-7658
AM9:00-PM10:00 クラオリーガル司法書士事務所 土曜日曜も対応
認定司法書士 阿部 廣一郎
東京都足立区千住1-4-1 東京芸術センター10階
http://www.klao.jp/ 簡単診断"実施中!" 東京司法書士会会員番号4990 簡裁訴訟代理認定番号701045

足立区No.1 七五三お祝着 安さ一番 品揃え一番
限定超特価6500円 限定超特価10500円 限定超特価4900円
七才全53柄揃 レンタルよりお安い七五三 今がお買い時!
母の振袖を娘へ 愛しさのリメイク
新しいご提案 洗い張り 仕立直し
ご寸法もぴったり 1/25~2/25キャンペーン期間
きものオール50%OFF
新作訪問着・袋帯・振袖・留袖
男のきもの・訳有小紋70%OFF
卒業式のきものと袴セット ¥19,500~

ライオン看板 http://www.kimono-hirasawa.jp/
二階展示室火・木定休 ☎3886-1827
ひらさわ呉服店 関原3-4-5 関原通り交番前