



2011年
(平成23年)
5/25
第1612号

あだち 広報



毎月10日・25日発行(1月は1日・25日)
あだち広報は全戸配布です。配布もれは、
10日号…(社)足立区シルバー人材センター
(☎3855-3322)、25日号…(株)トーカン
エクスプレス(☎0120-812-559)へ

ビュー坊「美しいまち」は「安全なまち」ビューティフル・ウィンドウズ運動展開中!

●発行/足立区 ●編集/報道広報課
〒120-8510 足立区中央本町1-17-1
代表番号 ☎3880-5111
区長へのファクス ☎3880-5678
区長へのメール
voice@city.adachi.tokyo.jp
足立区ホームページアドレス
http://www.city.adachi.tokyo.jp/

足立区ホームページ携帯向け
サイトへの二次元コードです



ビューティフル・ウィンドウズ運動の取り組みに関
する記事にはビュー坊のイラストがついています

今号の 主な内容	2 5 面	東日本大震災で被災した方へ、奨 学生の緊急募集…2面/国民健康 保険Q&A…4面/人材募集…5面	6 10 面	足立の花火を延期、しょうぶまつ り&東北応援スタンプラリー… 7面/あだちとホテル…8~10面	11 15 面	あだち自然の遊び場…11面/近 所deまなぼー(生涯学習施設・ス ポーツ施設の催し)…12~15面	16 面	家族と過ごそう めざせ“イクメ ン”!
-------------	-------------	--	--------------	---	---------------	---	---------	------------------------



小さな輝きを見つめ続けて…

自然が豊かだったころ、ホテルは人の近くにいた。
区内でも見られた、ふわりふわりと動く光は、
はかないけれど、確かな命の証だった。
今も、小さな光はとまり続けている。
(くわしくは、8~10面へ)

問い合わせ先=生物園 ☎3884-5577

5月15日執行 足立区議会議員・足立区長選挙の結果

5月15日に行った足立区議会議員・足立区長選挙の結果をお知らせします。お問い合わせは、選挙管理委員会事務局へ
☎3880-5581

足立区長選挙結果

党派	氏名	得票数	当選区分
無	近藤やよい	191,554	当選
無	吉田万三	53,731	

足立区議会議員選挙結果(得票数順・定数45)

党派	氏名	得票数	当選区分	党派	氏名	得票数	当選区分	党派	氏名	得票数	当選区分	党派	氏名	得票数	当選区分
1 自	鴨下みのる	8,073	当選	18 公	金沢みやこ	4,794	当選	35 自	鈴木進	4,050.034	当選	52 民	永田せんじゅ	2,326	
2 自	古性重則	7,565	当選	19 公	あかし幸子	4,774	当選	36 公	佐々木まさひこ	4,023	当選	53 み	松丸まこと	2,049	
3 自	ほっち易隆	6,259	当選	20 自	しかはま昭	4,756	当選	37 共	針谷みきお	3,880	当選	54 民	斉藤よしひろ	1,629	
4 民	長谷川たかこ	6,121.593	当選	21 共	鈴木けんいち	4,635.206	当選	38 自	白石正輝	3,864	当選	55 無	おだたか子	1,559.406	
5 み	ただ太郎	5,654	当選	22 共	さとう純子	4,542	当選	39 公	くぼた美幸	3,844	当選	56 民	秋山ひでとし	1,475	
6 公	うすい浩一	5,325	当選	23 公	長井まさのり	4,537	当選	40 自	高山のぶゆき	3,776	当選	57 社	船越のりお	1,269	
7 自	渡辺ひであき	5,199	当選	24 公	たがた直昭	4,456	当選	41 自	加藤和明	3,737.526	当選	58 緑	やこう恵美	1,211	
8 公	きじまてるい	5,104	当選	25 公	小泉ひろし	4,450	当選	42 民	鈴木あきら	3,550.179	当選	59 無	青木のぶゆき	420	
9 無	市川おさと	5,010	当選	26 公	たきがみ明	4,409	当選	43 自	しのはら守宏	3,548	当選	60 無	柳田りゅうま	415	
10 自	新井ひでお	4,963	当選	27 自	せめま剛	4,374	当選	44 自	吉岡しげる	3,465	当選	61 無	酒井佳昭	328	
11 共	ぬかが和子	4,960	当選	28 公	岡安たかし	4,334.503	当選	45 民	おぐら修平	3,448	当選	62 無	ためだ高治	263	
12 共	浅子けい子	4,914.020	当選	29 公	ふちがみ隆	4,278.496	当選	46 み	加藤さとし	3,423.473		63 無	甘利はるひこ	114	
13 み	浅古みつひさ	4,899.979	当選	30 無	へんみ圭二	4,241	当選	47 民	鈴木良平	3,388.579					
14 自	金田正	4,895	当選	31 公	しいくら昭二	4,208	当選	48 共	西の原えみ子	3,181					
15 自	ふじぬま壮次	4,844	当選	32 公	まえの和男	4,154	当選	49 民	米山やすし	3,098					
16 自	ばば信男	4,829	当選	33 共	はたの昭彦	4,150	当選	50 民	工藤てつや	2,795					
17 自	くじらい光治	4,801	当選	34 共	伊藤和彦	4,065	当選	51 民	名取てつろう	2,506					

※得票数の小数点以下は票を按分したものの。党派の表示…自=自由民主党、公=公明党、民=民主党、共=日本共産党、み=みんなの党、社=社会民主党、緑=緑の党、無=無所属(候補者数の多い順)

【おわび】 あだち広報5月10日号で、足立区議会議員選挙立候補者の写真の掲載が判明したため、選挙への影響に配慮し、配布を一時停止しました。一部地域の皆様に配布が遅れ、ご迷惑をお掛けしたことをおわびします。今後は、情報の確認を徹底し、あだち広報をお届けします。 問い合わせ先=広報係 ☎3880-5815

東日本大震災で被災した方へ

予防接種・健(検)診などを実施

対象＝東日本大震災で災害救助法が適用された地域に住所があり、申込日現在区内に在住または避難している方
 内容＝区内で予防接種・健(検)診などを受診できる
 予防接種・健(検)診項目等＝表1

難病医療と自立支援医療等の助成の申請を簡素化

申請手続きを簡素化できる場合があります。くわしくはお問い合わせください。
 問先＝▷難病医療…保健予防係 ☎3880-5892
 ▷自立支援医療等…保健医療係 ☎3880-5358

表1 東日本大震災被災者への予防接種・健(検)診項目等

項目	内容等	問先
予防接種(定期)	麻しん風しん(MR)、三種混合予防接種等の法定予防接種	保健予防課保健予防係 ☎3880-5892
予防接種(任意)	子宮頸がん・小児用肺炎球菌・ヒブワクチンの任意予防接種	
妊産婦健診など	妊婦健康診査(超音波検査含む)/乳幼児健康診査/母子健康手帳の交付/母親両親学級への参加/こんにちは赤ちゃん訪問	
一般健康相談	問診および検査(中学生以上の方)	
各種がん検診/歯周病健診	大腸がん・肺がん(40歳以上の方)/子宮頸がん(20歳以上の女性)/乳がん(40歳以上の女性)/ピロリ検診(35歳以上の方)/前立腺がん(60~64歳の男性)/歯周病健診(40~80歳の方)	健康づくり課健診事業係 ☎3880-5121
特定健診/後期高齢者医療健診	医療保険制度加入者に対する健康診査(40歳以上の方)	国民健康保険課保健事業担当 ☎3880-5018

※対象年齢は24年3月31日現在
 ※申し込み方法、費用など、くわしくはお問い合わせください。

小・中学校使用教科書展示会
 日時＝6月7日～30日 午前9時～午後5時 場所＝教育相談センター/東京芸術センタ1階
 内容＝24～27年度

定期点検
 区立公園などの全遊具は、毎年専門技術者による定期点検を行っています。22年度は、早めに対処を要する遊具が84基あり、全て補修または撤去しました。今年度の点検は、5月から行っています。
 問先＝施設維持係 ☎(3880) 5021

ピロリ検診(7月・8月分)
 日時等＝表3 対象＝区内在住で、24年3月31日現在35歳以上の方 ※次のいずれかに当てはまる方は受診不可：
 胃・十二指腸の病気で治療中・経過観察中(特に胃酸をおさえるプロトンポンプ阻害薬を服用)/摘出など手術歴がある/腎不全・腎機能障害がある/胃がんにかかったことがある/妊娠中または授乳中/過去にピロリ検診・除

健康・衛生
 菌を受診した 内容＝血液検査(ピロリ菌抗体検査とペプシノゲン法による胃の状態検査)/検便による大腸がん検査 定員＝各85人(5月26日から先着順) 費用＝500円 ※精密検査などは別途費用が必要。生活保護などの受給者は免除制度あり 申込＝ハガキに住所、氏名(フリガナ)、生年月日、電話番号、第3希望までの検診日と受診場所(表3)、「ピロリ検診」を明記し☒へ郵送 期限＝希望日の前月15日必着 申・問先＝健診事業係 ☎(3880) 5121

表3 ピロリ検診(7月・8月分)日時等

受診場所(保健総合センター)	中央本町		竹の塚		江北		千住		東和	
	検診日(午前)	結果日(午前)	検診日(午後)	結果日(午後)	検診日(午前)	結果日(午前)	検診日(午前)	結果日(午前)	検診日(午前)	結果日(午前)
7月分	7/25(月)	8/22(月)	7/11(月)	8/8(月)	7/28(木)	8/18(木)	7/20(水)	8/10(水)	7/21(木)	8/18(木)
8月分	8/8(月)	8/29(月)	-	-	8/4(木)	9/1(木)	8/24(水)	9/21(水)	8/4(木)	9/8(木)

子ども手当の6月期(2~5月分)は6月2日に振り込み ※金融機関により数日遅れる場合あり。6月1日に受給者へ支払通知書を送付。出生・転入により新たに申請した方は、申請月の翌月分から支給開始。振り込みに関する問い合わせは、通帳を記帳して確認の上、連絡 問先＝児童給付係 ☎3880-6492

区立小・中学校の学校公開と学校説明会
 日時等＝▽小学校：6月6日(月)～10日(金) 午前9時30分～11時30分/午後1時30分～3時30分
 ▽中学校：6月13日(月)～17日(金) 午前9時30分～11時30分/午後1時30分～5時

子育て・教育
 ※いずれも学校行事などにより、期間中でも公開できない日時あり。新入学の児童・生徒向け学校説明会の日程は、区のホームページ、区民事務所、学務課就学係などで公表 対象＝24年度に小・中学校へ入学する子どもの保護者など 問先＝就学係 ☎(3880) 5969

奨学生の緊急募集
 対象＝次のすべてに当てはまる方：23年10月1日現在、区内に引き続き6カ月以上居住している/同種の修学資金を借り受けていない/大学・高等学校・高等専門学校・専修学校に在学している/学業成績が良好/連帯保証人を2人立てられる 内容＝23年度後期分(10月～24年3月分)の奨学金の貸し付け ※24年4月分からの予約募集は10月下旬に実施 貸付額＝表2 定員＝20人(選考) 申込＝申請書を持参 ※申請書は助成係で配布するほか区のホームページからもダウンロード可能 期限＝7月14日(木) 申・問先＝助成係 ☎(3880) 5977

郵送申し込み記入例
 切手 〒120-8510
 足立区役所 ○○係
 (○○は申し込み係名など)

区のホームページアドレスは <http://www.city.adachi.tokyo.jp/>

凡例
 申込…申し込み方法
 期限…申込期限
 場・申・問先…場所・申込先・問い合わせ先
 HP…ホームページアドレス
 ☒…Eメールアドレス
 ※費用の記載がないものは無料

公園遊具の点検
 5月2日、伊興公園でブランコの座板が外れ、小学生2人が軽傷を負う事故がありました。月1回の職員による日常点検と年1回の専門技術者による定期点検で異常は発見されず、金具に摩耗なども見られないため、何らかの原因でナットが緩んだと考えられます。

公園遊具の点検
 これを受け、事故のあったブランコと同型の座板86基を別の座板と交換し、その他の全ブランコを緊急点検しました。

表2 奨学生貸付額一覧

区分	高校生・高等専門学校生(高等課程)		大学生・短期大学生・専修学校生(専門課程)	
	国立・公立	13,000円	35,000円	
修学資金(月額)	私立	30,000円	45,000円	

食と健康教室
 ◆しっかり食べてダイエット(2日制)
 日時＝6月8日(水)・13日(月) 午後1時30分～3時30分 内容＝食べてやせる食生活のコツ/簡単ストレッチ 定員＝25人(5月26日から先着順) 申込＝電話 場・申・問先＝江北保健総合センター保健栄養担当 ☎3896-4004
 ◆身体すっきりデトックス(2日制)
 日時＝6月22日(水)・29日(水) 午後1時30分～3時30分 内容＝食生活で身体の大掃除をするコツ/よい汗をかくための運動 定員＝25人(5月26日から先着順) 申込＝電話 場・申・問先＝竹の塚保健総合センター保健栄養担当 ☎3855-5046
 ◆スリムアップ大作戦(2日制)
 日時＝6月23日(木)・28日(火) 午後1時30分～3時30分 対象＝おおむね65歳までの方 内容＝食事で作るダイエット術とヘルシーレシピの紹介/体脂肪を燃焼させる簡単な運動 定員＝25人(5月26日から先着順) 申込＝電話 場・申・問先＝東和保健総合センター保健栄養担当 ☎3606-4171

食と健康教室

◆しっかり食べてダイエット(2日制)
 日時＝6月8日(水)・13日(月) 午後1時30分～3時30分 内容＝食べてやせる食生活のコツ/簡単ストレッチ 定員＝25人(5月26日から先着順) 申込＝電話 場・申・問先＝江北保健総合センター保健栄養担当 ☎3896-4004

◆身体すっきりデトックス(2日制)
 日時＝6月22日(水)・29日(水) 午後1時30分～3時30分 内容＝食生活で身体の大掃除をするコツ/よい汗をかくための運動 定員＝25人(5月26日から先着順) 申込＝電話 場・申・問先＝竹の塚保健総合センター保健栄養担当 ☎3855-5046

◆スリムアップ大作戦(2日制)
 日時＝6月23日(木)・28日(火) 午後1時30分～3時30分 対象＝おおむね65歳までの方 内容＝食事で作るダイエット術とヘルシーレシピの紹介/体脂肪を燃焼させる簡単な運動 定員＝25人(5月26日から先着順) 申込＝電話 場・申・問先＝東和保健総合センター保健栄養担当 ☎3606-4171

菌を受診した 内容＝血液検査(ピロリ菌抗体検査とペプシノゲン法による胃の状態検査)/検便による大腸がん検査 定員＝各85人(5月26日から先着順) 費用＝500円 ※精密検査などは別途費用が必要。生活保護などの受給者は免除制度あり 申込＝ハガキに住所、氏名(フリガナ)、生年月日、電話番号、第3希望までの検診日と受診場所(表3)、「ピロリ検診」を明記し☒へ郵送 期限＝希望日の前月15日必着 申・問先＝健診事業係 ☎(3880) 5121

表4 親子デンタルクラス日時等

日程	場・申・問先(保健総合センター)	電話番号
6/22(水)	江北	☎3896-4004
6/24(金)	千住	☎3888-4277
6/29(水)	東和	☎3606-4171
7/5(火)	中央本町	☎3880-5354
7/12(水)	竹の塚	☎3855-5082

※いずれも午後2時30分～3時30分

◆**始めよう 楽しい口腔ケア**
日時等 6月9日(木)～千住保健総合センター 6月13日(月)～中央本町保健総合センター ※いずれも午後1時30分～3時 対象 区内在住で

6月4日～10日はタイトルを標語とした歯の衛生週間です。「じょうぶな歯」を保つためには、よく噛んで食べることや、毎日1回は丁寧(5分くらい)に歯をみがくことが大変重要です。また、かかりつけ歯科医に定期的に歯や口の点検をしてもらうことも大切です。

◆**みがこうよ 未来へつなげるじょうぶな歯**
日時等 6月4日～10日(タイトルを標語とした歯の衛生週間です。「じょうぶな歯」を保つためには、よく噛んで食べることや、毎日1回は丁寧(5分くらい)に歯をみがくことが大変重要です。また、かかりつけ歯科医に定期的に歯や口の点検をしてもらうことも大切です。

◆**女性の健康講座 「からだも心も素敵をめざす」(2日制)**
日時等 6月1日(水) 午後1時30分～3時30分 午後5時～7時 対象 区内在住で50代からのエクササイズ 6月13日(月) 午後3時～5時 対象 区内在住で50代からのエクササイズ
電話 申・問先 千住保健総合センター 歯科保健担当 ☎(3888) 4277
中央本町保健総合センター 歯科保健担当 ☎(3880) 5351

献血(6月分)

受付時に、運転免許証や保険証など、本人確認ができるものを提示してください。

日程	場所	時間
5(日)	立正佼正会足立教会(青井4-12-14)	午前11時～午後2時
6(月)	花畑小学校	午前10時～11時30分/午後0時45分～4時
11(土)	舎人小学校	午前10時～午後4時30分
17(金)	本木小学校	午前9時30分～11時30分/午後0時45分～4時
20(月)	足立税務署(千住旭町4-21)	午前10時～11時30分/午後0時45分～3時45分
21(火)	中川北小学校	午前10時～11時45分/午後1時～4時

問先=都・赤十字血液センター ☎5534-7550
区・衛生管理係 ☎3880-5891

休日接骨院当番所(6月分)

骨折や脱ぎゅう、ねんざ・打撲などの応急施術を当番制で行っています。

日程	施術所名(所在地)	電話番号
5(日)	タツヤ接骨院(島根2-13-18-1-D)	5242-6004
	野村整骨院(南花畑3-33-24)	3884-2461
12(日)	大澤接骨院(江北4-12-5)	3854-2278
	東綾瀬接骨院(東綾瀬1-29-14)	3605-9796
19(日)	うめい整骨院(西新井2-30-13)	3899-9422
	田村接骨院(六木4-5-24)	3628-3914
26(日)	足立名倉堂接骨院(大谷田3-12-28)	3606-0880
	川村接骨院(梅田3-14-7)	3840-7187

※いずれも時間は午前9時～午後5時
問先=>施術所各施設 制度・健診事業係 ☎3880-5121

◆**歯の体験教室「親子デンタルクラス」**
日時等 表4 対象 4歳～就学前の子どもと保護者 内容 子どもの歯型作りと歯科健診・相談など 定員 各25組(5月26日から先着順) 申込 電話または窓口 ☎(3880) 5351

◆**介護保険の利用料負担軽減**
対象 次の方すべてに当てはまる方
◆**生計困難者の利用者負担額軽減**
対象 次の方すべてに当てはまる方

◆**介護保険**
対象 住民税非課税世帯の方 内容 介護保険施設に入所する方(ショートステイ含む)の食費・居住費の負担を所得に応じて軽減
※既に認定されている方の定期限は6月30日(木)終了前に更新のお知らせを送付。申し込み方法など、くわしくはお問い合わせください。

◆**家族の方へ**
日時等 5月30日～6月30日 基礎知識 6月13日 介護に関する薬 6月27日 家族の正しい対処法 ※いずれも月曜日 午後2時～4時 対象 家族のうち病で悩んでいる方 定員 各40人(5月26日から先着順) 申込 電話 申・問先 竹の塚保健総合センター 地域保健係 ☎(3855) 5082

◆**介護保険**
対象 住民税非課税世帯の方 内容 介護保険施設に入所する方(ショートステイ含む)の食費・居住費の負担を所得に応じて軽減
※既に認定されている方の定期限は6月30日(木)終了前に更新のお知らせを送付。申し込み方法など、くわしくはお問い合わせください。

◆**介護保険**
対象 住民税非課税世帯の方 内容 介護保険施設に入所する方(ショートステイ含む)の食費・居住費の負担を所得に応じて軽減
※既に認定されている方の定期限は6月30日(木)終了前に更新のお知らせを送付。申し込み方法など、くわしくはお問い合わせください。

地域包括支援センター介護(予防)教室(6月分)

日時	内容等	申・問先(地域包括支援センター)
①1(水) 午前9時30分～11時 ②15(水) 午前10時～11時30分 ③22(水) 午前9時30分～11時	①スロー・トレーニング ②老いじたく講座「遺言書の書き方」 ③エレニ先生のピラティス 場所=①③天空劇場(東京芸術センター21階) 定員=①80人 ②30人 ③25人 いずれも、先着順 申込=電話	千住西 ☎5244-0248
1(水) 午前10時～11時30分	講習会「楽しく認知症予防」 場所=高齢者在宅サービスセンター西新井(西新井2-5-5)	西新井 ☎3898-8391
①7(火) ②21(火) いずれも午後2時～3時30分	①講習会「ボディメカニクスを活用した介護を学ぶ」 ②講習会「便利グッズを活用した転倒予防について考える」 いずれも、場所=特別養護老人ホームイーストピア東和(東和4-7-23) 定員=各30人(先着順) 申込=電話	さの東和 ☎5682-0157 中川 ☎5613-1200 西綾瀬 ☎3605-4985 ☎5681-7650
①8(水) ②25(土) いずれも午後1時30分～3時	①転倒予防体操 ②講習会「笑いと元気はお口から」 場所=①本木関原住区センター ②まちづくり工房館(関原の森内) いずれも、申込=電話	本木関原 ☎5845-3330
①8(水) 午後2時～3時30分 ②13(月) 午後1時30分～3時 ③23(水)・30(水) いずれも午後1時30分～3時	①講習会「山下芳子のあいうえおワーク」 ②講習会「間違いだらけの認知症ケア」 ③講習会「脳を鍛えて認知症予防」 場所=①天空劇場(東京芸術センター21階) ②③総合ボランティアセンター 定員=①50人 ②③各20人 いずれも、先着順 申込=電話	日の出 ☎3870-1184
14(火)・28(火) いずれも午後2時～3時	健康体操 いずれも、場所=興本地域学習センター 申込=電話	扇 ☎3856-7007
15(水) 午後2時30分～3時30分	健康体操 場所=中川地域センター(長門住区センター分館) 申込=電話	中川 ☎3605-4985
18(土) 午後1時30分～3時	認知症サポーター養成講座 場所=花畑地域学習センター 定員=30人(先着順) 申込=電話	保木間 ☎3859-3965
20(月) 午後2時～3時30分	高齢者複合施設見学 場所=あやせコミュニティパーク(谷中1-17-7) 定員=10人(先着順) 申込=電話	千寿の郷 ☎3881-1691
22(水) 午前10時～11時30分	座りながらのストレッチ体操 定員=25人(先着順) 申込=電話	関原 ☎3889-1487
22(水) 午後2時～3時30分	認知症サポーター養成講座 場所=大石記念病院(西新井本町2-23-1) 定員=25人(先着順) 申込=電話	西新井本町 ☎3856-6511
25(土) 午後1時30分～3時30分	認知機能テスト「ファイブ・コグで脳健康度を知ろう」 場所=保塚地域学習センター 定員=30人(先着順) 申込=電話	一ツ家 ☎3850-0300

※先着順は5月26日から受け付け開始
※「申込=」の記載がないものは申し込み不要。当日直接会場へ
※「場所=」の記載がないものは問先の地域包括支援センターが会場

◆**福祉**
日時 6月15日(水) 午後1時
「講演「難聴と補聴器」」
先 保険給付係 ☎(3880) 5743

30分～3時30分 対象 区内在住で聞こえに不安がある方
/耳鳴り、補聴器のことで困っている方と家族 ※要約筆記、手話通訳あり 定員 30人(5月26日から先着順)
申込 電話・ファクス・ハガキで住所、氏名、電話番号、「聴覚障がいセミナー」を連
絡 場・申・問先 障がい福祉センター自立生活支援室 ☎121-0816 梅島3-31-1 ☎(5681) 0132
FAX (5681) 0137
福祉は、4面に続きます

児童育成手当の6月期(2月～5月分)の振り込みは6月2日以降 ※6月30日(木)までに現況届を提出。振り込みに関する問い合わせは、通帳を記帳して確認の上、連絡 問先=親子支援係 ☎3880-5883

【郵送申し込み記入例】

切手 〒120-8510

足立区役所 ○○係

(○○は申し込み係名など)

上記マークがある申し込みは、右の例を参照

区のホームページアドレスは
http://www.city.adachi.tokyo.jp/

凡例

申込…申し込み方法
期限…申込期限
場・申・問先…場所・申込先・問い合わせ先
HP…ホームページアドレス
☐…Eメールアドレス
※費用の記載がないものは無料

福祉

73歳以上の区民に無料マッサージ

日時 6月14日(火)・28日(火)
午前9時10分～午後3時10分
場所 竹の塚障がい福祉館
定員 48人(先着順) 申込不要 ※当日直接会場へ問先 障がい福祉計画係
☎(38800) 52555

障がいのある方の生活相談「あしす」と自立生活支援室

日時 月々土曜日 午前8時30分～午後5時 対象 身体障がい・知的障がいのある方と家族 内容 福祉サービスの利用や日常生活などについて、専門スタッフや障がい当事者へ相談 ※予約が必要 場合あり。くわしくは、お問い合わせください。場・問先 障がい福祉センター 自立生活支援室
☎(56881) 0132

介護予防「らくらく教室」(10日制)

日時 7月10日～9月11日の毎週日曜日 午前10時～正午 対象 区内在住で、介護保険の要介護・要支援の認定を受けていない65歳以上の方 内容 転倒予防の体操やトレーニングなど 定員 20人(選考) 申込 電話 期限 6月25日(土) 場・申・問先 日介ケアセンター 花畑(花畑6-16-1)
☎(58551) 3373 問先 区 介護予防係 ☎(38800) 5885

土地・建物・道路

年に一度は建築設備の定期報告を

対象 共同住宅・飲食店・診療所・病院など、多数の人が利用する一定規模以上の建物に設置されている建築設備(換気設備・排煙設備・非常用の照明装置・給排水設備) ※対象建物の所有者または管理者は、毎年定期検査を行い、報告書を提出することが

老朽建築物の実態把握調査

日時 6月中旬～10月下旬の毎週月～金曜日 午前9時～午後5時 内容 区が委託した調査会社が、区内全域の危険な建物の有無を敷地外から調査 ※必要に応じて建物の写真撮影を行います。問先 建築安全担当課
☎(38800) 6497

もの忘れ相談(6月分)

日程等=表1 対象=65歳以上の方と家族 申込=電話または窓口 問先=介護予防係 ☎3880-5885

表1 もの忘れ相談日程等(6月分)

日程	申・問先(地域包括支援センター)	電話番号
1(水)	千寿の郷	☎3881-1691
10(金)	西新井本町	☎3856-6511
17(金)	本木関原	☎5845-3330
18(土)	江北	☎5839-3640
29(水)	日の出	☎3870-1184
30(木)	基幹	☎5681-3373

一般競争入札による建物付転借地権売却

物件等=表2 案内書配布期間 5月25日～6月27日 開札日 7月11日(月) 案内書配布場所・申・問先 資産活用担当
☎(38800) 5939

都市計画案の縦覧

期間 6月1日～15日

区決定の都市計画

内容 東京都都市計画地区計画 花畑五丁目地区地区計画の決定

都決定の都市計画

内容 東京都都市計画用途地域

国民健康保険料口座振替新規加入で区内共通商品券が当たります

対象 次のすべてに当てはまる方: 6月1日～8月31日に国民健康保険料の口座振替の新規申し込みをした/申し込み後、国民健康保険料の引き落としが確認できた/現在、国民健康保険料の未納がない内容 区内共通商品券2千円分を抽選で40人に進呈 ※抽選は11月に予定。当選者には商品券を発送 申込 口座振替替依頼書を配布機関に持参または区へ郵送 ※口座振替依頼書は区内金融機関、農業協同組合、郵便局、区・国民健康保険課収納管理係、区民事務所で配布。希望者には区から郵送可 申・問先 国民健康保険課収納管理係
☎(38800) 5242

税金・国保

国民健康保険Q&A

問先 国民健康保険課資格賦課係 ☎(38800) 5240

▽特定健診・特定保健指導: 国民健康保険課保健事業担当 ☎(38800) 5018

▽保険料の納付場所や方法: 国民健康保険課収納管理係 ☎(38800) 5242

表2 建物付転借地権売却入札予定物件等

項目	内容
物件番号	1
所在地番	山梨県南都留郡山中湖村山中字茶屋の段248番地1(旧山中湖林間学園)
借地面積	27,907.11㎡
貸主	富士急行株式会社
建物延べ床面積	6,474.25㎡

※売却価格の他に、貸主に対して、名義書換料約2,500万円、賃借料・共益費約500万円(年額)が必要

国民健康保険に必ず入らなければならないのですか?

日本では国民皆保険制度がとられているため、ほとんどの健康保険の加入や生活保護の受給などの理由がない限り、加入が義務付けられています。

国民健康保険に必ず入らなければならないのですか?

国民健康保険料は、その年度の医療費総額を推計し、補助金や窓口一部負担金を差し引いた額を保険料で負担する仕組みに基づき、決められています。そのため、医療費が増大すると、保険料も増えることとなります。近年は、高齢化の影響や、生活習慣病患者の増加もあり、全国的に医療費が増加傾向にあります。

保険料の具体的な計算方法を教えてください

足立区の保険料は、原則として収入に関係なく均等に賦課される「均等割」と、収入に応じて賦課される「所得割」の合計額です。

国民健康保険に必ず入らなければならないのですか?

23年度から、「所得割」の算定方法が「住民税方式」から幅広い世帯が負担する「所得に比例する方式(旧ただし書き方式)」に変更になりました。変更に伴い保険料が上がる世帯もあることから、2年間の経過措置期間を設けて激変緩和を図ります。くわしくは、すでに国民健康保険加入者全世帯に送付している「東京23区の国民健康保険料が変わります」の通知をご覧ください。

医療費を増やさないために区は何かしているの? 私たちが取り組めることはありますか?

区では特定健診・特定保健指導を行い、加入者の糖尿病などの生活習慣病を防ぐことで医療費の適正化を図っています。5月中旬に40～74歳の国民健康保険加入者に受診券を送付しています。また皆さんが医療機関でジェネリック医薬品(後発医薬品)を希望すると、自己負担が軽減され医療費の適正化につながります。

人材募集

子育てホームサポーター

勤務内容：利用者の自宅またはサポーター宅で、小学生以下の子どもの一時保育・病後児保育・産前産後家事支援などを行う 報酬：▽平日 午前8時～午後6時：時給千円▽平日 午前6時～8時および午後6時～10時/土・日曜日、祝日 午前6時～午後10時：時給千300円 申込：ホームサポーター養成講座に参加
◆子育てホームサポーター養成講座(8日制)
 日時等：▽7月1日(金)・4日(月)・6日(水)・8日(金)・13日(水)・15日(金)・20日(水)・22日(金) 生涯学習センター 13333

生活の相談と就労支援

雇用・生活出張総合相談

日時=6月16日(木) 午前10時～午後4時30分 ※1回約30分、午後4時受け付け終了 場所=東和地域学習センター 内容=就職に関する悩みや、仕事が見つからないことによる生活不安の相談など 定員=20人(5月26日から**先着順**) ※定員に空きがある場合、当日参加も可 申込=電話 申・問先=就労支援係 ☎3880-5443

若者向け出張就労支援セミナー・個別相談

日時等=▷6月16日(木)・東和地域学習センター ▷7月21日(木)・伊興地域学習センター ※いずれもセミナーは午後2時～3時。個別相談は午後3時～4時、1回30分 対象=就労をめざす39歳以下の方と家族など 内容=就職活動に必要な技術・知識/家族からの支援方法など 定員=▷セミナー…各20人 ▷個別相談…各4人 ※いずれも5月26日から**先着順**。定員に空きがある場合、当日参加も可 申込=電話 申・問先=あだち若者サポートステーション ☎3882-4307 問先=区・就労支援係 ☎3880-5469

若者向け就労支援講演会「疲れをためない就職活動」

日時=6月18日(土) 午後2時～4時30分 場所=シアター1010・講義室1(千住ミルディスI番館内) 対象=就労をめざす39歳以下の方 内容=就職活動から生じる悩みの解決方法やストレスとの付き合い方(講演と体験型講座) 定員=50人(5月26日から**先着順**) 申込=電話・ファクスで氏名、電話番号、「6月18日就労支援講演会」を連絡 申・問先=あだち若者サポートステーション ☎3882-4307 FAX3882-4305 問先=区・就労支援係 ☎3880-5469

シニア生活設計・就労準備個別相談

日時=6月1日・15日、7月6日・20日、8月3日・17日 ※いずれも水曜日 午後1時30分～4時30分、1回50分 対象=区内在住・在勤でおおむね50歳以上の方 内容=退職後の生活設計、転職・再就職についての個別相談 定員=各3人(5月26日から**先着順**) 申込=電話 場・申・問先=就労相談室(東京芸術センター8階) ☎3882-6436

宿泊施設インフォメーション(8月分)

◆利用案内 申込=「わたしの便利帳」または区のホームページを参照 問先・利用日等=表3
 ◆校外施設(日光・鋸南・鹿沼) 一般利用を再開しています ※6・7月分の利用については、各施設にお問い合わせください。

表3 宿泊施設利用案内(8月利用分)

利用施設	8月の利用できる日	受付時間
鹿沼野外レクリエーションセンター ☎0289-64-8085(予約専用)	▷宿泊棟・幕営地…1~31 ▷バンガロー・常設テント…1~6、8~31	午前9時～午後5時 ※土・日曜日、祝日を除く
日光林間学園 ☎0288-53-3681(予約専用)	1~19、22~23、27	
鋸南自然の家 ☎0470-55-4770(予約専用)	1~10、12~13、20~27	

※各施設の利用できる日も学校などが利用するため、空室が少ない場合や体育館の使用ができない場合があります。くわしくは、各施設にお問い合わせください。

◆経営改革セミナー「真の経営とは何か 会社の果たすべき使命と役割」
 日時=6月24日(金) 午後6時～7時30分 内容=従業員や客を大切に経営学を学ぶ講師=坂本光司氏(「日本ではいちばん大切にしたい会社」著者)
 場所=区役所 定員=200人(5月26日から**先着順**) 申込=電話・ファクス・Eメールで氏名、電話番号(法人は会社名、所在地、参加人数、電話・ファクス番号)を連絡 申・問先=男女参画プラザ ☎(3880) 5222 FAX(3880) 0133 3 plaza-koza@city.adachi.tokyo.jp

上記マークがある申し込みは、4面右上の記入例参照

保育園栄養士(非常勤)

対象=栄養士の資格を有する方 勤務内容=給食に関する専門的業務 勤務場所=区立保育園 勤務条件=週5日・30時間 ※午前8時30分～午後3時30分の間で1日6時間。社会保険・有給休暇あり 雇用期間=7月1日～24年3月31日 ※更新あり 報酬=月額19万3千円 ※交通費あり 募集人数=1人 選考=▽1次:書類 ▽2次:面接(6月15日(水)予定) 申込=市販の履歴書(JIS様式推奨、自筆、写真貼付)と作文(「私の考える保育園給食」800字以内、400字詰め原稿用紙)を持参または区へ郵送 ※書類は返却不可 期限=6月6日(月)必着 申・問先=区・就労支援係 ☎3880-5469

仕事・経営

起業家支援塾「起業アイデア発想法」

日時=6月25日(土) 午後1時～5時 場所=あだち産業センター 対象=起業予定者など 内容=7つの視点22分類を使って発想したアイデアを実現する5ステップの体得/事業の成功可能性を診断/販路開拓の作成など 定員=25人(5月26日から**先着順**) ※区民優先 申込=ファクス・Eメール・ホームページの入力フォームで住所、氏名、電話番号、「起業アイデア発想法」を連絡 申・問先=区・就労支援係 ☎(3880) 5872

区立保育園の運営法人と指定管理者を募集

民営化時期=25年4月 対象=▽運営法人(神明町保育園) : 認可保育園を3年以上運営している社会福祉法人 運営している社会福祉法人 指定管理者(千住保育園) : 認可保育園を3年以上運営している法人
 日時等=▽6月7日(火)・8日(水) : 千住保育園 ▽6月9日(木)・10日(金) : 神明町保育園
 問先=区・創業支援係(あだち産業センター内) ☎(3870) 8400

創業チャレンジ助成

対象=区中小企業融資制度「創業資金(申告前)」のあっせんを受け、金融機関から融資の実行を受けた区内創業者で、3カ月以上営業している方 助成金額=「創業資金(申告前)」実行額の3% 申込=次のすべてを持参:申請書/営業報告書/金融機関との金銭消費貸借契約証書の写し/区中小企業融資申込書の写し ※申請書は中小企業支援課経営支援係で配布するほか、区のホームページからもダウンロード可 期限=融資実行後6カ月以内 申・問先=経営支援係(あだち産業センター内) ☎(3870) 8404

6月23日～29日の足立区ワーク・ライフ・バランス週間の催し

◆足立区ワーク・ライフ・バランス企業認定式
 日時=6月24日(金) 午後5時30分～6時 内容=認定証授与と取り組み事例の報告 認定企業=アイテック(株)/あだちの里/梅田病院/株式会社ケイエス/株グランドイオサービス/大作輸送(株)/太陽保育園/太和工業(株)/田中建設工業(株)/株東京三田組/株ナガセ/バンビ保育園/株マイクロエレベーター/株わかばケアセンター(50音順)
 ◆経営改革セミナー「真の経営とは何か 会社の果たすべき使命と役割」
 日時=6月24日(金) 午後6時～7時30分 内容=従業員や客を大切に経営学を学ぶ講師=坂本光司氏(「日本ではいちばん大切にしたい会社」著者)
 場所=区役所 定員=200人(5月26日から**先着順**) 申込=電話・ファクス・Eメールで氏名、電話番号(法人は会社名、所在地、参加人数、電話・ファクス番号)を連絡 申・問先=男女参画プラザ ☎(3880) 5222 FAX(3880) 0133 3 plaza-koza@city.adachi.tokyo.jp

審議会等の公開(6月分)

会議は公開です。傍聴方法など、くわしくはお問い合わせください。

Table with 5 columns: 審議会等, 日程, 時間, 場所, 問先. Lists various committees like 都市交通マスタープラン検討委員会, 建築審査会, etc.

地域防犯団体活動費助成
対象：防犯・防火パトロールなどの自主的な活動を継続して行う町会・自治会など

青色回転灯の整備費助成
対象：区内在住・在勤の方で、防犯パトロールを行う団体である証明書を警察から交付された防犯活動団体(交

暮らし

足立区役所 〇〇係
郵送申し込み記入例
切手 120-8510
申込・申し込み方法
期限・申込期限
場・申・問先・場所・申込先・問い合わせ先

あだちNPOカレッジ
「地域を幸せにする」ミニ「ティビジネス」(2日制)
日時：6月18日(土)・25日(日)
午前10時～正午 対象：区内在住・在勤の方、区民団体・事業者など

あだち再生館「防災講座」
日時：6月11日(土) 午後1時30分～3時
対象：区内在住・在勤・在学の方
内容：身近なものを利用した、だれでもできる防災の方法

催し物
色回転灯、パトロール表示板などの購入費を助成
助成限度額：車両1台につき、10万円
いづれも
申し込み方法など、くわしくはお問い合わせください。

教室「ミネラルウォーターの違いを味わってみよう」
日時：6月21日(火) 午後1時
npo-sc@adachi.ne.jp
(3840) 2333

みんなで省エネ
住宅用LED照明等購入費補助を6月1日から開始
あだち広報3月25日号で、東日本大震災の影響による製品の供給不足やLED照明の需要急増などにより、被災地復興へ悪影響を及ぼすおそれがあったため、住宅用LED照明等購入費補助の開始時期を9月1日に延期する旨をお知らせしていました。

国民年金の支給額を改定
◆老齢基礎年金
対象＝25年以上国民年金保険料を納付(免除・納付猶予期間も含む)した65歳以上の方
◆障害基礎年金
対象＝心や体の病気やけがによる障がい

除・納付猶予期間も含む)した方が亡くなったときに、その方によって生計を維持されていた「子のある妻」または「子」
◆遺族基礎年金
対象＝一定期間以上、保険料を納付(免

表1 23年度国民年金の支給額
年金の種類 年額
老齢基礎年金(40年納付の場合<※1>) 78万8,900円
障害基礎年金 1級 98万6,100円
障害基礎年金 2級 78万8,900円

表2 国民年金の請求先
老齢基礎年金の対象 障害基礎年金の対象 請求先
第1号被保険者期間だけで、年金受給資格を満たしている方
第1号被保険者期間、加入をやめた後(60～65歳未満)、国民年金加入前(20歳前)のいずれかに初診日がある方

休業 区役所(庁舎ホール・駐車場・展望レストランなど)
日程＝6月11日(土)・12日(日) 内容＝害虫駆除のため区役所全館を閉館 問先＝本庁舎管理係 3880-5824

昔は区内にも野生のホタルがいた!

昭和4年に荒川の土手のすぐそばで生まれ、父親から水の大切さを聞かされて育ちました。私が子どもの頃の足立区は田畑が広がる農村風情で、毛長堀などの水路や池が多く、きれいな水辺がいっぱいでした。だから、どこにでもホタルがいたんですよ。いっぱい飛んでるホタルをうちわで落として捕まえて、蚊帳の中に入れておくとよく覚えています。それはもう、きれいでしたよ。



荒川の昔を伝える会 三木美代子さん

都市化によって消えたホタル

高度経済成長期以前、荒川以北の地域には江戸時代からの農地が広がっていた。「メダカが眠る頃に、ホタルが目覚ます」。そんな言葉があったほど、足立区ではホタルが珍しくなかった。三木さんによると、戦時中でもホタルはなんら変わりなく水辺に舞っていたという。都市化とともに農地や水辺が減り、水路の水質が悪化していくとホタルは急激に数を減らし、やがてはまったくいなくなりました。



▲区内には、たくさんの農業用水路が流れていた(石坂満氏撮影)



▲かつてはこんな水辺の風景が広がっていた(石坂満氏撮影)



あだちとホタル

50年ほど前までは区内にも野生のホタルがいましたが、都市化とともに姿を消してしまいました。一方、区の生物園では30年以上にもわたってホタルの飼育・展示を続けてきました。その飼育技術は、都内一とも評されています。今号では、ホタルと足立区の関わりを特集します。

問い合わせ先 生物園

☎(3884)5577

生物園の始まりはホタル!?



生物園職員 安西泉

生物園はもともとホタルの飼育施設だったんです。環境の影響を受けやすいホタルは、生き物と人間の共生について考えるきっかけとしてうってつけです。当園の象徴的存在といえますね。

生物園のホタル飼育は都内随一

ホタルの飼育は昭和52年の夏に始まりました。年々評判になり、訪れる人が増加したことで規模が拡大。ホタル以外の生き物も扱うようになった。そして平成5年に開園したのが現在の生物園。ホタルの飼育の成功があったからこそ、誕生した施設だ。

飼育開始から30年、生物園のホタル飼育は都内随一を誇るまでになった。今ではほかの施設から視察に来るほど。それでも生物園の職員は、これまでの成功に満足することなく、新たな挑戦を続けている。

(10面に飼育員の取材記事を掲載)



▲ホタルの展示は生物園に欠かさない(写真は昨年撮影)



▲ゲンジボタルを飼育している水路。えさになるカワナも繁殖している



▲室内ではヘイケボタルの幼虫が飼育されている

生物園の解説員にホタルの不思議を聞いてみよう!

ホタルはとても不思議な昆虫です。ここで少しだけ教えてください。

生物園で産まれたホタルが待っているよ、ぜひ見に来てね。



▲生物園の解説員 遠藤耕一郎☎と倉岡宗士☎

Q1 日本にいるホタルはゲンジボタルとヘイケボタルの2種類だけ?

A1 実は、日本には40種類以上のホタルが息しているんだよ。そのうち、生物園では、ゲンジボタルとヘイケボタル(図1)を育てているよ。また、南西諸島に住むオオシマドボタルの飼育も始めたんだ。

Q2 ホタルは何を食べてるの?

A2 幼虫のときは貝が大好物! ゲンジボタルだったらカワナという巻貝だけを食べるよ。成虫になると水だけを飲んで生活するんだ。

Q3 ホタルの寿命はどれくらい?

A3 1年くらいだけど、そのほとんどを幼虫として過ごすんだよ。成虫になってからは、2週間くらいしか生きられないんだ。

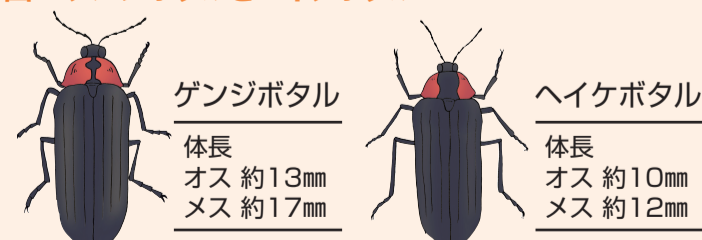
Q4 ホタルはどうして光るの?

A4 ホタルの光は仲間同士のコミュニケーションなんだ。会話や、オスがメスにプロポーズするための手段でもあるんだよ。成虫だけでなく卵や幼虫、さなぎも光るんだ。襲われたとき、相手を驚かすために光ることもあるよ。

Q5 ゲンジボタルとヘイケボタルはどんな場所に住んでいるの?

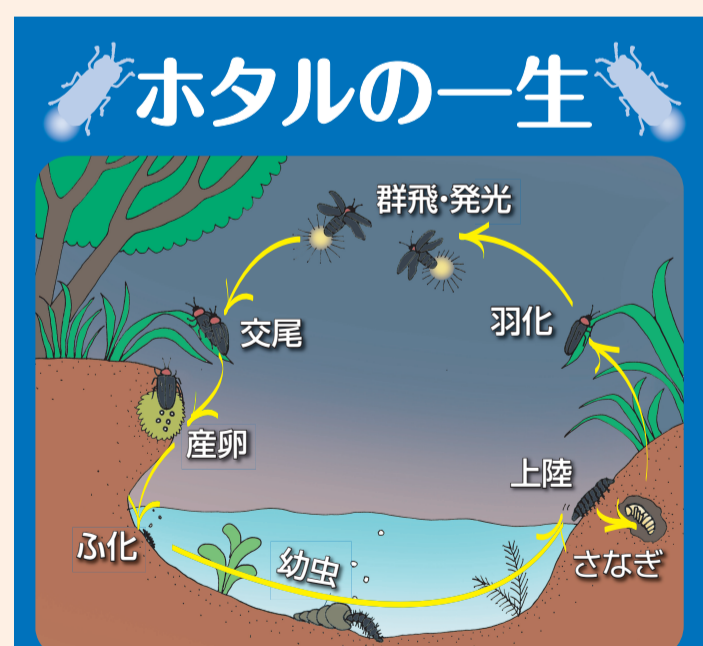
A5 幼虫は田んぼや水路で育って、周りの柔らかい土の中でさなぎになるんだ。成虫は、夜になると育った場所の周りを飛ぶよ。街灯などホタル以外の光があると住めなくなってしまうんだ。

図1 ゲンジボタルとヘイケボタル



ゲンジボタル
体長 オス 約13mm
メス 約17mm

ヘイケボタル
体長 オス 約10mm
メス 約12mm



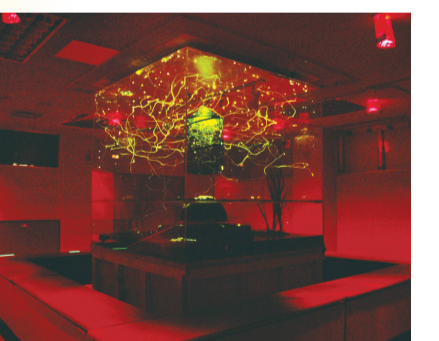
ゲンジボタルとヘイケボタルの違い

	住む環境	成虫が見られる時期	幼虫のえさ
ゲンジボタル	流れのある川	6月	カワナ
ヘイケボタル	湿地(水田)	7~8月	タニシなど

ホタル鑑賞会に行こう!

生物園夜間特別開園「ホタル見ナイト」

日時=6月4日~19日の土・日曜日
午後6時~9時(入園は午後8時30分まで) ※午後5時で通常開館は終了。
午後6時から夜間特別開園。ホタルの発生状況で日程の変更あり 内容=ゲンジボタル・ヘイケボタルの展示、ホタルのガイドツアー(午後7時~7時30分)など 費用=入園料 場所・問い合わせ先=生物園



▲「ホタル見ボックス」の中で無数のホタルが舞います

施設案内 生物園 ☎3884-5577

所在地=〒121-0064保木間2-17-1 交通アクセス=竹ノ塚駅から東武バス「綾瀬駅」行きまたは都営バス「北千住駅」行き、「保木間仲通り」下車徒歩5分など 休園日=月曜日(祝日の場合は翌日)、年末年始 開園時間=>4月~10月...午前9時30分~午後5時 >11月~3月...午前9時30分~午後4時30分 入園料=>高校生以上の方...300円 >小・中学生...150円 >就学前の子ども・70歳以上の方...無料 ※毎月第3土曜日と10月1日は区民無料



ホタルを育てて30年

— 足立区生物園の挑戦 —

足立区生物園のホタル飼育技術は都内一を誇る。これは、飼育を始めてから30数年、ホタルに尽くしてきた職員たちが積み上げてきた成果だ。彼らには、ホタルを通して伝えたいことがあった。

ホタル班の誕生

キャンデーーズの「春一番」がヒットし、男子体操団体の五輪5連覇に沸いた昭和51年。安西泉は、区の公園課職員として造園業務に就いていた。ある日、上司から「ホタルを飼育する施設を作る計画がある。君が担当してくれ」と命じられた。安西は自ら面接をして、塚本豊ら二人の職員をパートナーに選んだ。ホタル班の誕生だった。

ホタルの体制では、そこまでの人手を掛けられないのは明らか。しかし、多摩動物公園の職員が「生態系を再現すれば少人数でもできる」ことを教えてくれた。

ホタルは一生のほとんどを幼虫として過ごす。えさを食べるのもその期間だけだ。しかも、ホタルの種類によって食べる餌が決まっている。更に厄介なのは、幼虫の成長具合に合った大きさの餌が必要なことだ。それには、カワニナなどの飼育にも取り組み、人の手で生態系を作り上げなければならなかった。

塚本はホタルに興味を持っていた。幼少時の思い出が胸にあったからだ。「夜店でホタルを100円くらいで売っていたんです。お小遣いが10円の頃ですから、欲しかったけど買えなかった。中学生のとき、近所の公園の催しでホタルが飛ぶ姿を初めて目にしました。今でも忘れられないほどきれいだった」

ホタルとカワニナだけでは、生態系にならない。カワニナのえさになるプランクトンも繁殖させるため、コイを飼うなどの工夫をした。ホタルは、水がきれいすぎても生きられないのだ。

生物園がめざすもの

昭和63年、ホタルの飼育・展示の成功を基に誕生した「生物館」の実績を踏まえ、さらに充実した「生物園」を

立ち上げるためのプロジェクトが始まった。その際、安西は「何のために作るのか」を掘り下げた。それが現在の理念である「ふれあい」「いのち」「共生」に結実した。

まずは生き物との触れ合いを通して、来園者におもしろいと思わせる。さらに観察を深めて生命の仕組みを学ぶ。そして、生き物を理解し共生の道を探る。安西らは、この流れを実現できる施設を作りたいと思った。「都会でも人間とほかの生き物が共生できるんじゃないか。人間だけが都合のいい環境ではなく、もっと自然を認め合う世の中であってほしい」

高度成長期以前まで、足立区にもたくさん野生のホタルがいた。でも今はない。共生できなかったからだ。安西は言う。「共生を伝える上で、生物園はまだ完成していません。完成までにやるべきことは山ほどある。職員は知識を高め、常に先をめざしていかなないと。内容の厚みこそ来園者の好奇心を刺激し、『ふれあい』『いのち』『共生』のサイクルに繋がるんです」

自然の偉大さを感じて

塚本は今年度に定年を迎える。この30年間、毎日ホタルのことを考え、行動した。毎年3月中旬にはゲンジボタルの幼虫が園内の水路から「上陸」し、土の中でさなぎになる。必ず雨の日の夜なのは、ゲンジボタルの「生命の仕組み」の一つだ。雨がっぱを着て、懐中電灯を照らしながら立ち会う。その50数日

後、土の中からはい出したホタルが羽化する。「羽化の場面は、何度見ても感動します。たった1冊だった幼虫が、立派なホタルになるんですよ。小さな幼虫を水路に放した後は羽化するのを祈るような気持ちで待つだけ。いつも気が気でないです」

この30年でハイケボタルの室内飼育方法を確立させ、成虫を年に2回展示できるようになった。現在は、ゲンジボタルの室内飼育や、南西諸島に生息するオオシママドボタルの飼育にも挑戦している。「ホタルの飼育に関われば関わるほど、自然の偉大さを知りました。生態系というのはうまくできているなど。それに、東京の公園の中でホタルが羽化するというのは、とても不思議なことなんです。この一角だけ、戦前の足立に戻ってきたような不思議さ。それを感じてほしいです」と塚本は屈託のない笑顔を見せる。定年後には、これまで自身のホタルの飼育で手一杯だったために見られなかったという、全国のホタルを見て回りたいと語った。

◆ ◆ ◆
共生を皆さんに伝えられてこそ、生物園は「完成」します。ぜひ足を運んで、挑戦の成果をご覧ください。



▲ゲンジボタルの幼虫を観察する塚本



▲カワニナを食べるゲンジボタルの幼虫

生物園 様々な生物の姿に学ぶ
省略記号は11面参照

- ◆公園の自然ウォッチング
日6月4日(土) 午前11時～正午
対小学生 内公園のイモムシ・ケムシの調査 定15人(先着順)
- ◆テントウムシコレクション
日6月5日(日) 午後1時30分～2時30分
対小学生以上の方
内テントウムシの模様や生態を観察 定20人(先着順)
- ◆生物園うらがわ探検ツアー
日6月12日(日) 午前11時～正午 内いつもは見られない生物園の裏側を探検 定15人(先着順) ※就学前の子どもは保護者同伴
— いずれも —
料入園料のみ 申不要 ※当日直接会場へ。午前9時30分受け付け開始 場間生物園 ☎3884-5577



▲ナミテントウは様々な模様があります

生物園から ホタルグッズをプレゼント

抽選で3人に反射材付きの光るLED交通安全グッズ「LEDほたるくん」をプレゼントします。 ※当選者の発表は、プレゼントの発送をもって代えさせていただきます。

申し込み方法 ハガキ・ファクス・Eメールで、あだち広報で取り上げてほしいテーマや感想、生物園の感想、ホタルの思い出など、住所、氏名、性別、年代、電話番号を連絡
申込期限= 6月24日(金)必着 申し込み・問い合わせ先= 広報係
〒120-8510 中央本町1-17-1
☎ 3880-5815
FAX 3880-5610
Eメールアドレス kouhou@city.adachi.tokyo.jp

交通安全グッズ 反射材付き 防滴タイプ LEDほたるくん
生き物の観察にも使えます

6月30日(木)で、子育てサロン元宿・鹿浜は利用終了

内容=施設を認定こども園に移行するための閉鎖 問い合わせ先=こども家庭支援センター ☎3606-1333

身近で自然を体感! 「あだち自然の遊び場」6月の催し

日…日時 場…場所 対…対象 内…内容 持…持ち物 定…定員 料…費用、入館・入園料(記載がない場合は無料)
申…申し込み方法 締…申込期限 問…申込・問い合わせ先



荒川ビジターセンター 荒川を楽しもう

都市農業公園 土や草木の手触りを実感

◆川あるきの日

日5日(日) 午前10時～正午 場荒川右岸(千住新橋～西新井橋右岸) 内草花や昆虫、野鳥などを観察しながら河川敷を歩く 持帽子/水筒 定20人(先着順) ※就学前の子どもは保護者同伴

◆荒川でミニよしずをつくろう

日12日(日) 午後1時30分～3時30分 ※午前9時受け付け開始 場荒川ビジターセンター/荒川千住新橋緑地右岸 内荒川のアシで小さなよしずを作る 持帽子/水筒/軍手 定20人(先着順) ※小学3年生以下の方は保護者同伴

—いずれも—
※荒川ビジターセンター集合 申不要 ※当日直接会場へ 問荒川ビジターセンター ☎5813-3753

◆植物観察会「水辺の植物」

日4日(土) 午後1時30分～3時 場緑の相談所(都市農業公園内) 内園内の田んぼや池などの植物の観察・解説 定20人(先着順) ※小学3年生以下の方は保護者同伴

◆ハーブミニ講座「レモンバームについて」

日18日(土) 午後1時30分～3時 場緑の相談所(都市農業公園内) 内レモンバームの育て方や利用方法を学ぶ 定20人(先着順) ※小学3年生以下の方は保護者同伴

◆園芸教室「緑のカーテンで夏を涼しく」

日21日(火) 午後1時30分～3時 場緑の相談所(都市農業公園内) 内つる性植物の育て方、管理方法を学ぶ 定20人(先着順) ※小学3年生以下の方は保護者同伴

◆講座「四季のコンテナガーデン」(5日制)

日6月26日、8月28日、10月16日、12月18日、24年2月26日 ※いずれも日曜日、午後1時30分～3時 場管理棟(都市農業公園内) 対区内在住・在勤・在学で小学4年生以上の方 内四季に合わせたコンテナでの寄せ植えの楽しみ方を学ぶ(苗や挿し穂の土産付き) 定25人(抽選) 料2,000円

◆ハーブ教室「ハーブアイピローづくり」

日25日(土) 午前10時～正午/午後1時30分～3時30分 場緑の相談所(都市農業公園内) 対区内在住・在勤・在学で小学生以上の方 ※小学3年生以下の方は保護者同伴(同伴の保護者も申し込みが必要) 内ラベンダーとフラックスシードで香りのよいアイピロー(閉じたまぶたの上に乗せて使う枕)を作る 定各20人(抽選) 料800円

—いずれも—
申▷コンテナガーデン、ハーブアイピロー…往復ハガキまたはEメール(携帯メール不可)で希望者全員の住所、氏名(フリガナ)、年齢、電話番号、教室名(ハーブアイピローは希望時間も)を連絡 ※1通で2人まで。重複申し込み不可。往復ハガキは返信面にも宛名を記入(締6月3日(金)必着) ▷その他…不要 ※当日直接会場へ 問都市農業公園 〒123-0864鹿浜2-44-1 ☎3853-4114



▲田んぼにはどんな植物がいるのかな?

桑袋ビオトープ公園 生き物のつながりを感じる

◆水博士になろう 全国一斉水調査

日5日(日) 午後2時～3時 ※午後1時45分受け付け開始 内全国の川で一斉に水を調査する日に合わせ、綾瀬川の水を調べる 定20人(先着順) ※就学前の子どもは保護者同伴 申不要 ※当日直接会場へ



◀その場ですぐに水質調査。綾瀬川の水はキレイかな?

◆昆虫観察とすみかづくり

日7月3日(日) 午前10時～午後3時 内朽ち木や刈り草を利用して昆虫のすみかを作る 定20人(抽選) ※小学2年生以下の方は保護者同伴 申窓口または往復ハガキ・ファクス・Eメール(携帯メール不可)で希望者全員の氏名(フリガナ)、年齢、住所、電話・ファクス番号、「すみかづくり」を連絡 締6月21日(火)必着

—いずれも—
場問あやせ川清流館(桑袋ビオトープ公園内、月曜日休館) 〒121-0061花畑8-2-2 ☎3884-1021 FAX 3884-1041 問 bio-park@adachi.ne.jp

◆自然環境館の催し

▷都市農業公園みどころガイド

日5月28日(土)、6月4日(土) 午後2時～2時30分 内園内を解説員と一緒に観察 定各15人(先着順) ※就学前の子どもは保護者同伴 申不要 ※当日直接会場へ 場問自然環境館(都市農業公園内、水曜日休館) ☎3853-8010

この下は広告スペースです。内容については各広告主にお問い合わせください。広告掲載のお問い合わせは、報道広報課へ ☎3880-5815

借金の返済で困って利息を払いすぎていませんか?

毎月の返済を減らしたい…
完済したけど利息を払い過ぎていたかも…

安心の相談実績
大手法人で1,000件を超える相談実績のある専門家が対応します。

阿部 廣一郎

北千住駅より徒歩5分

クラオリーガル司法書士事務所
あだち東郷センター
東京芸術センター

ご相談無料です
☎03-5244-7658

AM9:00-PM10:00 クラオリーガル司法書士事務所
土曜日曜も対応
認定司法書士 阿部 廣一郎
東京都足立区千住1-4-1
東京芸術センター10階
http://www.klao.jp/

東京司法書士会会員番号4990
簡裁訴訟代理認定番号701045

債務整理 ご相談は何度でも無料
あなたの立場に立って一緒に考えます

返済のことで辛い思いを抱えている方は、まず電話・メールで相談してください。匿名でも結構です。皆さんの状況と気持ちを理解するために、ゆっくりと丁寧に相談を承ります。一緒に解決に向けての一步を踏み出しましょう。

相談専用ダイヤル 0120-218-187
(相談は時間制限無し。何度でも無料です)

にしかた法務司法書士事務所
東京都荒川区西日暮里5-34-2 日金ビル3・6F 西日暮里駅徒歩1分
司法書士 西方順郎 東京司法書士会第2307号 簡裁訴訟代理等関係業務認定会員 201308号
PC・モバイルサイト にしかた法務 検索
http://nishikatahoumu.jp/ mail all@nishikatahoumu.jp

足立区国保 特定健診を早めに受けてください!

5月末までにオレンジ色の封筒で、下記健診の「受診券」がご自宅に送付されます。

メタボ先生

健診種別	対象年齢
1 足立区国保 特定健診	40歳～65歳
2 後期高齢者医療健診	66歳～74歳
3 後期高齢者医療健診	75歳～

社団法人 足立区医師会
〒121-0011 足立区中央本町 3-4-4
TEL: 03-3840-2111 (9:00～17:00)

区のイベント、手続き等の案内は、お問い合わせコールあだちへ(毎日・午前8時～午後7時) ☎3880-0039 FAX 3880-0041
※区役所の窓口開庁時間は午前8時30分～午後5時(土・日曜日、祝日、年末年始を除く)

講座名(◆対象)	日時	定員	費用	申し込み方法
興本地域学習センター 〒123-0844 興野1-18-38 ☎3889-0370				
初心者歓迎! パドルテニス体験会(3日制) ◆小学5年生以上の方	6/4~25の毎週土曜日 (6/18を除く) 午前9時~10時30分	10人	30円	事前
ピアノと歌のミニコンサート ◆どなたでも	6/5(日) 午後0時30分~1時	50人	無料	当日
ピックアップ (下記参照) 英語大好キッズになろう(3日制) ◆A:0~1歳6カ月の子どもの保護者 ◆B:1歳7カ月~3歳の子どもの保護者	6/6~27の毎週月曜日 (6/20を除く) A:午前10時~10時50分 B:午前11時10分~正午	各15組	2,265円	
元気いきいき体操(3日制) ◆おおむね60歳以上の方	6/6~27の毎週月曜日 (6/20を除く) 午後1時30分~3時	35人	1,290円	
明るくいいき! スポーツ吹矢(6月分)(3日制)	6/6~27の毎週月曜日 (6/20を除く) 午後1時30分~3時30分	24人	1,670円	
お肌の知識と小顔マッサージ 体験A・B(2日制) ◆A:おおむね20~30代の女性 ◆B:おおむね30代以上の女性	6/8(水)・16(木) A:午前10時~正午 B:午後1時30分~3時30分	各12人	4,000円	
プレ保育に通う子のためのプレ プレ教室(2日制) ◆2~4歳の子どもの保護者	6/8(水)・22(水) 午前10時 30分~11時30分	12組	1,200円	事前
絵本の読み聞かせのコツA・B ◆A:1歳の子どもの保護者 ◆B:2歳の子どもの保護者	A:6/14(火) B:6/28(火) 午前10時30分~11時30分	各12組	600円	
はじめてのベビーマッサージ ◆0歳の子どもの保護者	6/23(木) 午前10時30分 ~11時30分	12組	1,000円	
プレママのための母力アップ ベビーマッサージ ◆現在妊娠中の方	6/23(木) 午後1時30分~2時30分	12人	700円	
30代向け「ライフプランから 考える生命保険A・B」 ◆おおむね30歳代の方	A:6/25(土) B:6/29(水) 午前10時30分~正午	各10人	315円	
パパが教えるパパのためのベ ビーマッサージ ◆0歳の子どもの保護者(母親 も一緒に参加可)	6/26(日) 午前10時30分 ~11時30分	12組	1,000円	
江北地域学習センター 〒123-0872 江北3-39-4 ☎3890-4522				
「ベビーマッサージ1日サロ ン」親子の信頼を高め育児不 安も解消 ◆2カ月~1歳未満の子どもの 保護者	6/3(金)・17(金) 午前10時~正午	各14組	1回1,100円	
元気いきいき体操(4日制) ◆おおむね60歳以上の方	6/3~24の毎週金曜日 午後1時30分~3時	40人	1,640円	事前
「こどもクラシックパレエ」柔 軟体操から楽しくリズムステ ップまで(4日制) ◆5歳~小学6年生	6/3~24の毎週金曜日 午後4時30分~5時30分	15人	2,140円	
江北囲碁サロン ◆小学生以上の方	6/4(土)・18(土) 午後2時~4時	各10人	1回100円	当日
「キッズ空手教室」 全国大会優勝経験がある講師 と心技体を鍛えよう(4日制) ◆小・中学生	6/4~25の毎週土曜日 午後4時30分~6時	20人	1,300円	
「キッズチアダンス」基礎体 力の向上と協調性を育(はく く)む(3日制) ◆3歳~就学前の子どもの	6/6~27の毎週月曜日 (6/20を除く) 午後4時~4時50分	30人	975円	事前

講座名(◆対象)	日時	定員	費用	申し込み方法
江北地域学習センター 〒123-0872 江北3-39-4 ☎3890-4522				
「小学生チアダンス」全身運 動でリズム感や表現力アップ (3日制) ◆小学生	6/6~27の毎週月曜日 (6/20を除く) 午後5時~5時50分	30人	975円	
日常会話を楽しく学ぼう「中 国語入門教室」(3日制)	6/6~27の毎週月曜日 (6/20を除く) 午後7時~8時30分	15人	3,150円	
「江北ハタヨガ教室」心身を 癒(い)やす呼吸法とポーズ で健康美になろう(4日制)	6/7~28の毎週火曜日 午前10時30分~11時30分	30人	2,000円	
こどもヒップホップダンス教 室(4日制) ◆小学生	6/7~28の毎週火曜日 午後4時30分~5時45分	30人	1,300円	
「入門太極拳教室」しなやかな 身体と若さを保とう(4日制)	6/8~29の毎週水曜日 午後1時30分~3時	28人	1,640円	
元気はつらつスポーツ吹矢教 室(4日制)	6/8~29の毎週水曜日 午後1時30分~3時30分	24人	2,090円	事前
体幹ピラティスA・B (4日制)	6/8~29の毎週水曜日 A:午後3時30分~4時30分 B:午後4時40分~5時40分	各25人	1,640円	
ヘルシーエクササイズ (4日制)	6/9~30の毎週木曜日 午前10時~11時30分	60人	1,640円	
江北英語クラブ(3日制) ◆小学1~3年生	6/10~24の毎週金曜日 午後4時~4時45分	15人	1,260円	
葦音(あしのね)による ベビーカーで入るチャリティー クラシックコンサート ◆0~3歳の子どもの保護者	6/19(日) 午前11時~正午/午後1 時30分~2時30分	各20組	500円	
だれでもわかる保険セミナー 「震災時適用の種類ともらえ るまで」	6/23(木) 午前10時~正午	20人	無料	

来て!見て!話して! ITサロン(6月分)

日程等=表3 時間=午後2時~4時(保塚地域学習センターのみ、午前10時~正午) 対象=中学生以上の方 内容=パソコンを囲んだ地域交流の場 ※1人1台のパソコンを使った講習会ではありません。費用=1回200円(70歳以上の方・障がいのある方は140円。証明書提示) 申し込み方法=不要 ※当日直接会場へ

表3 ITサロン(6月分)日程等

場所・問い合わせ先		日程
生涯学習センター	☎5813-3730	1(水)・5(日)・8(水)・15(水)・22(水)・29(水)
地域学習センター	鹿浜	☎3857-6551 1(水)・19(日)
	舎人	☎3857-0008 2(木)・21(火)・25(土)
	新田	☎3912-3931 4(土)・12(日)
	花畑	☎3850-2618 4(土)・17(金)
	佐野	☎3628-3273 4(土)・18(土)
	梅田	☎3880-5322 5(日)・18(土)
	保塚	☎3858-1502 9(木)・23(木)
	東和	☎3628-6201 9(木)・23(木)
	竹の塚	☎3850-3107 10(金)・16(木)
	伊興	☎3857-6537 11(土)・18(土)
	江北	☎3890-4522 11(土)・25(土)
中央本町	☎3852-1431 11(土)・25(土)	
興本	☎3889-0370 12(日)・26(日)	

屋外プール団体利用の貸し出し受け付けを開始

節電対策として、屋外プールの夜間利用は中止します。貸出期間=7月15日~8月4日/8月21日~31日 場所等=表4 対象=次のすべてに当てはまる団体…営利を目的としない/「日赤水上

法救助員」有資格者を配置し、団体内で責任を持って指導・監視体制がとれる 申込=窓口または電話 受け付け開始日=>窓口…6月3日(金) >電話…6月10日(金) ※先着順

表4 屋外プール貸し出し場所等

場所・申込・問い合わせ先	施設内容	時間	費用
中央本町プール ☎3852-1431	一般用(25m)/ 幼児用	月曜日~金曜日 午 前9時30分~11時30 分	>一般用…11,400円 >幼児用…4,300円

※利用日の8日前まで受け付け

ピックアップ 近所deまなボー☆

興本地域学習センター

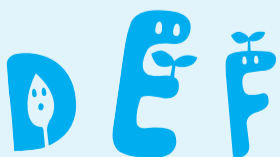
「英語大好キッズになろう」



歌や手遊び、踊り、絵本の読み聞かせなどを通じて、日常生活の中に英語を取り入れていくことができます。親子でスキンシップを図りながら、英語に触れられます。(上記参照)



▲めざせ! 英語大好き、バイリンガル



◆電話番号は、よく確認してから掛けてください 各施設と間違えられて電話が掛かり、迷惑をしている区民の方がいます。電話番号をよく確認の上、掛けてください。また、必ず相手を確認してから用件を話してください。

近所deまなボー☆

生涯学習施設・スポーツ施設の催し(6月・7月分)

6月1日(水)、午前9時から先着順で受付開始

※特に記載がある場合を除く。受け付け開始日の午前9時～午後1時は催しの開催施設のみで受け付け

■講座の申し込み共通事項

受付時間＝午前9時～午後8時

※庁舎ホール(平日のみ)・平野運動場でも、午前9時～午後5時で受け付け可

《対象(◆マーク)》特に記載がない講座の対象は、「16歳以上の方」

《定員》往復ハガキ申し込みは抽選。それ以外は先着順

《費用》費用は合計金額(保険料・教材費などを含む)。70歳以上の方・障がいのある方は費用が割引となる講座あり(支払い時に証明書を提示)

《申込》事前…窓口または電話で事前申し込み

当日…当日直接会場で申し込み

〒…往復ハガキで開催会場へ郵送による申し込み(講座名<希望コース名>・住所・氏名<フリガナ>・電話番号・生年月日<年齢>、返信面に住所・氏名を明記)
※マークの下の日付必着。1人1通。親子講座は、親子の氏名(フリガナ)・性別・生年月日を明記。きょうだいで同じ講座に申し込みをする場合は、1枚のハガキで申し込み可。定員に達しなかった場合は6月25日、午前9時から電話受け付け開始

《持ち物など(申し込み方法欄に記載)》持…運動着・運動靴持参(プールは水着・水泳帽子持参) / 用…用具貸し出しあり

■講座の参加上の注意

- ・中学生以下の方が午後6時以降に参加する場合は、保護者の同伴が必要
- ・妊娠中の方はスポーツ系の催しへの参加不可
- ・高血圧・心疾患の方はプールで開催する催しへの参加不可

くわしくは、あだち学び情報館『まなボー☆』(<http://www.kousya.jp/manabi/>)をご覧ください。

※7月開催予定の講座は、各施設の開設状況により、変更または中止になる場合があります。

講座名(◆対象)	日時	定員	費用	申し込み方法
生涯学習センター 〒120-0034 千住5-13-5(学びピア21内) ☎5813-3730				
健康は足元から「シューフィッターの仕事」	6/4(土) 午後2時～4時	60人	600円	事前
小・中学生学習応援塾 ◆小・中学生	6/4～25の毎週土曜日 午後2時～5時	各15人	1回200円	当日
おはよう教室「健康太極拳」	6/7～28の毎週火曜日 午前10時～11時30分	各50人	1回510円	当日
女性のためのヨガ教室(4日制) ◆16歳以上の女性	6/9～30の毎週木曜日 午後1時30分～2時40分	30人	2,040円	事前
気軽に手軽に「はじめてのトールペイント」(3日制)	6/10～24の毎週金曜日 午前10時～11時30分	20人	2,200円	事前
「気候文明史」影の主演・気候変動から歴史を読み解く(3日制)	6/11～25の毎週土曜日 午後2時～3時30分	35人	2,100円	事前
中国ブチ旅行のための中文講座(5日制) ◆中国語初心者	6/12～7/10の毎週日曜日 午後1時30分～3時	20人	2,000円	事前
ビデオ編集体験会 ◆パソコンのマウス・キーボード操作ができる方	6/19(日) 午前10時～正午	4人	無料	事前(6/2から)
医療講演「放射線の影響と健康について」	6/19(日) 午後1時～3時	60人	無料	事前

講座名(◆対象)	日時	定員	費用	申し込み方法
生涯学習センター 〒120-0034 千住5-13-5(学びピア21内) ☎5813-3730				
はじめてのパソコン入門(5日制)	6/20(月)～24(金) 午前10時～正午	20人	8,515円	事前
パソコン「初級エクセル・ワード入門」(5日制) ◆マウス操作、文字入力ができる方	6/20(月)～24(金) 午後1時30分～3時30分	20人	8,900円	
男組教室「フラワーアレンジメント体験」 ◆16歳以上の男性	6/25(土) 午前10時～正午	20人	2,700円	
コンピューター学習室個人利用 ◆小学生以上の方	毎日(6/13を除く) 午前9時～午後9時	各8人	1時間200円(小・中学生は100円)	当日
伊興地域学習センター 〒121-0823 伊興2-4-22 ☎3857-6537				
仲良しケータイ広場(6月分) ◆おおむね60歳以上の方	6/14(火) 午前10時～正午	10人	300円	事前
親子で作ろう! 世界でひとつのMY(マイ)箸(はし) ◆小学生と保護者	6/19(日) 午前9時30分～正午	15組	2,220円	
梅田地域学習センター 〒123-0851 梅田7-33-1 ☎3880-5322				
ウォーキング&ストレッチ	6/9・16・23 いずれも木曜日 午後1時30分～3時 ※雨天中止	各20人	1回300円	当日
梅田囲碁サロン ◆小学生以上の方	6/12(日) 午後2時～4時30分	20人	200円(小学生は無料)	事前
食医食のお料理「カロテンクリームコロッケなど3品」 ◆16歳以上の方または小・中学生と保護者	6/12(日) 午後2時～4時	32人	1,500円(小・中学生は1,000円)	事前
今月の料理「なすとトマトのおろし和え、肉団子など4品」	6/17(金) 午前10時30分～午後1時30分	32人	1,500円	当日
疑問を解消! 算数・数学ひろば ◆小学4年生以上の方	6/26(日) 午前9時～正午	30人	問題プリント1枚10円	当日
梅田将棋サロン ◆小学生以上の方	6/26(日) 午後2時～4時30分	20人	200円(小学生は無料)	当日
ピヨピヨランド「乳児手遊び&読みがたり」 ◆0～5歳の子どもと保護者	6/27(月) 午前11時～11時20分	15組	無料	事前
ヘルシーレシピをもらおう(7日制)	6/30(木)～7/6(水) 午前9時～午後6時	なし	無料	事前
アロマでストレスケア ◆16歳以上の女性	6/30(木) 午後2時～3時30分	20人	500円	当日
梅田寄席(三遊亭兼好、林家たけ平) ◆小学生以上の方	6/2(木) 午後7時～8時30分	34人	1,000円(小・中学生は500円)	事前
食医食のお料理「具だくさんカラフルソーメンなど3品」 ◆16歳以上の方または小・中学生と保護者	7/10(日) 午後2時～4時	32人	1,500円(小・中学生は1,000円)	事前
世界味めぐり「エジプト風マカロニパスタなど4品」	7/17(日) 午前10時30分～午後1時30分	32人	1,500円	事前
興本地域学習センター 〒123-0844 興野1-18-38 ☎3889-0370				
楽しく親子体操A・B(4日制) ◆2・3歳の子どもと保護者	6/3～24の毎週金曜日 A: 午前9時30分～10時30分 B: 午前10時45分～11時45分	各15組	2,180円	事前

※興本地域学習センターの講座募集は12面に続きます。

図書館子ども映画会(6月分)

費用＝無料 申し込み方法＝不要 ※当日直接会場へ

場所・問い合わせ先(図書館)	日時	内容
中央 ☎5813-3740	5(日) 午後2時～2時30分	「だるまちゃんとおんぎんちゃん」「だるまちゃんとかみなりちゃん」
	12(日) 午後2時～2時30分	「トーマスととくべつなてがみ」
	19(日) 午後2時～2時30分	「歯いしやのチュー先生」「じてんしゃにのる ひとまねこざる」「すてきなウェディング」
	26(日) 午後2時～2時30分	「わらしべ長者」「田植地蔵」
鹿浜 ☎3857-6551	11(土) 午後2時～2時45分	「あしながおじさん」
梅田 ☎3840-4646	18(土) 午後3時～3時50分	「あかぎんちゃん」「10びきのかえる」
佐野 ☎3628-3275	22(水) 午後3時30分～4時	「スイミー」
花畑 ☎3850-2601	22(水) 午後3時～3時30分	「アラジンとまほうのランプ/さるのきも」
やよい ☎3852-1433	22(水) 午後4時～4時30分	「ねずみくんのチョコッキ②」
興本 ☎3889-0370	26(日) 午後2時～2時30分	「どろぼうがっこう」

図書館・スポーツ施設の休館(6月分)

◆図書館の休館

日程＝表1 問い合わせ先＝中央図書館 ☎5813-3740

表1 図書館の休館日程

図書館名	日程
常東/宮城	6(月)・13(月)・20(月)・27(月)・30(木)
佐野/鹿浜/新田/竹の塚/中央/保塚/やよい	13(月)・30(木)
梅田/東和	19(日)・30(木)
興本/伊興/江北/舎人/花畑	20(月)・30(木)

◆スポーツ施設の休館

日程＝表2 問い合わせ先＝スポーツ施設支援係

☎3880-5989

表2 スポーツ施設の休館日程

施設名	休館日
総合スポーツセンター	13(月)
東綾瀬公園温水プール	
スイムスポーツセンター	20(月)
千住温水プール	
千住スポーツ公園	

講座名(◆対象)	日時	定員	費用	申し込み方法
東和地域学習センター 〒120-0003 東和3-12-9 ☎3628-6201				
アロマで化粧品作り	6/17(金) 午前10時~正午	15人	1,800円	当日
自分でデザイン! 手作りシルバーアクセサリー(2日制) ◆小学生以上の方	6/25(土)・26(日) 午前10時~正午	20人	2,800円(小・中学生は2,500円)	事前
東和クッキング「薬膳(やくぜん)を通して大人の食育」	7/16(土) 午前10時30分~午後1時30分	16人	1,900円	
舎人地域学習センター 〒121-0831 舎人1-3-26 ☎3857-0008				
のびのびベビー体操「パパもいっしょ」 ◆1歳7カ月~2歳6カ月の子どもと保護者	6/4(土) 午後1時~2時30分	20組	420円	事前
わくわくまなぼーひろば「自分だけのしおりを作ろう」 ◆小学生	6/4(土) 午後2時~3時	20人	無料	当日
パソコン広場(6月分)	6/4(土)・18(土) 午後7時~8時30分	各6人	1回200円	
カーペットの上でするカーリング「ユニカール教室」(3日制) ◆小学5年生以上の方	6/5~26の毎週日曜日(6/19を除く) 午前10時~正午	24人	630円	事前
舎人将棋・囲碁ひろば(6月分) ◆小学生以上の方	▷将棋…6/5(日) 午後1時~4時30分 ▷将棋・囲碁…6/12(日) 午後1時~4時30分 ▷囲碁…6/19(日) 午後1時~4時30分	各14人	1回200円	当日
わくわくサイエンス「いかに解剖をしよう」 ◆A:小学1~3年生(1年生は保護者同伴) ◆B:小学3~6年生	6/12(日) A:午後1時~2時30分 B:午後3時~4時30分	各20人	400円	
声に出して読む「源氏物語」桐壺から夢浮橋(その4 空蝉)	6/25(土) 午前10時~正午	35人	無料	
「パパもいっしょにベビーエクササイズ」6月 ◆7カ月~1歳6カ月の子どもと保護者	6/25(土) 午後1時~2時30分	20組	420円	事前
気軽に舎人でクラシック「フルーツコンサート」 ◆3歳以上の方(中学生以下の方は保護者同伴)	6/25(土) 午後6時30分~8時	80人	500円(3歳~中学生は250円)	
日曜寄席(柳家我太楼、瀧川鯉朝) ◆小学生以上の方	6/26(日) 午後2時~3時30分	20人	1,000円(小・中学生は500円)	
みんなで楽しく卓球(6月分) ◆16歳以上の方(小・中学生は保護者同伴)	6/26(日) 午後7時~8時30分	15人	110円(小・中学生は60円)	当日
花畑地域学習センター 〒121-0061 花畑4-16-8 ☎3850-2618				
認知症サポーター養成講座	6/18(土) 午後1時30分~3時	20人	無料	事前
保塚地域学習センター 〒121-0072 保塚町7-16 ☎3858-1502				
みんなの将棋ひろば ◆小学生以上の方	6/19(日) 午前10時~正午	20人	200円(小学生は初回100円)	当日
認知機能テスト「ファイブコグ」で脳健康度を知ろう ◆おおむね60歳以上の方	6/25(土) 午後1時30分~3時30分	30人	無料	
ベビーマッサージサロン ◆A:2~6カ月の子どもと保護者 ◆B:7カ月~1歳未満の子どもと保護者	6/28(火) A:午前10時~10時45分 B:午前11時~11時45分	各10組	500円	事前
アロマセラピー&ヨガでリラックス	6/30(木) 午前10時30分~正午	20人	500円	
スイムスポーツセンター(うきうき館) 〒121-0812 西保木間4-10-1 ☎3850-1133				
親子トランポリン(4日制) ◆2歳~就学前の子どもと保護者	6/3~24の毎週金曜日 午後3時30分~4時30分	15組	2,800円	
小学生トランポリン(4日制) ◆小学生	6/3~24の毎週金曜日 午後4時40分~5時40分	24人	1,000円	
わんぱく体操「小学生コース」(3日制) ◆小学生	6/4~25の毎週土曜日(6/18を除く) 午前9時40分~10時40分	35人	975円	
楽しく親子体操(3日制) ◆2・3歳の子どもと保護者	6/4~25の毎週土曜日(6/18を除く) 午前10時50分~11時50分	35組	1,635円	事前
ヘルシーエクササイズ(3日制)	6/6~27の毎週月曜日(6/20を除く) 午前10時~11時30分	50人	1,290円	
ママピクス(3日制) ◆A:6カ月~1歳未満の子どもと母親 ◆B:1歳の子どもと母親	6/6~27の毎週月曜日(6/20を除く) A:午後0時30分~1時30分 B:午後1時40分~2時40分	A:28組 B:35組	各1,635円	

講座名(◆対象)	日時	定員	費用	申し込み方法
スイムスポーツセンター(うきうき館) 〒121-0812 西保木間4-10-1 ☎3850-1133				
元気いきいき体操(4日制) ◆おおむね60歳以上の方	6/8~29の毎週水曜日 午後1時30分~3時	50人	1,720円	
ラテンエアロde(で)ボディシェイプ(3日制)	6/10~24の毎週金曜日 午前11時30分~午後0時30分	15人	1,230円	事前
ピックアップ(15面参照) 着衣水泳講習会 ◆16歳以上の方または小・中学生と保護者	6/19(日) 午後6時30分~8時30分	30人(親子は10組)	800円(親子は1,000円)	
しっかりエアロ	毎週日曜日(6/5を除く) 午前10時30分~11時40分	各40人	1回430円	
水泳レッスンポイント ◆どなたでも(小学3年生以下の方は保護者同伴)	▷毎週火曜日(6/28を除く) 午前11時30分~午後0時20分 ▷6/11(土) 午後2時30分~4時20分 ▷6/25(土) 午後6時30分~8時30分	各15人	入場料のみ	当日持
水中ウォーキング	毎週火曜日(6/28を除く) 午後0時20分~1時20分	各40人	入場料のみ	
アクアエクササイズ	毎週水曜日 午前11時20分~午後0時20分	各40人	1回640円	
エアロピクス	毎週金曜日(6/24を除く) 午後7時30分~8時40分	各40人	1回430円	
体すっきり! 盆踊り(3日制)	7/8~29の毎週金曜日(7/15を除く) 午前10時~11時30分	15人	1,500円	事前
千住温水プール(スイミー) 〒120-0034 千住3-30(千寿本町小学校地下) ☎3882-2601				
ワンポイントレッスン	▷毎週水曜日 午後1時30分~2時20分 ▷毎週金曜日 午後7時30分~8時20分 ▷毎週土曜日(6/18を除く) 午前10時30分~11時20分	なし	入場料のみ	当日
【利用休止日(6月分)】 日時=▷3日(金)・6日(月)・10日(金)・13日(月)・14日(火)・17日(金)・21日(火)・24日(金) 午前9時30分~午後4時30分 ▷7日(火) 午前9時30分~午後5時30分 ※いずれも学校利用のため				
総合スポーツセンター 〒121-0063 東保木間2-27-1 ☎3859-8211				
1回参加型教室「三世代アーチェリー」 ◆小学2年生以上の方(小学2・3年生は保護者同伴、初めて参加する方は要問い合わせ)	毎週日曜日 午前10時~正午	各12人	1回535円(小・中学生は325円)	当日用
ステップエアロ	毎週日曜日(6/26を除く) 午前11時~午後0時10分	各35人	1回430円	
ソフトピラティス	毎週月曜日(6/13を除く) 午前11時~午後0時10分	各45人	1回430円	
ボクシングエクササイズ	毎週月曜日(6/13を除く) 午後3時30分~4時40分	各40人	1回430円	
サーキットエアロ	毎週水曜日(6/15を除く) 午前11時~午後0時10分	各50人	1回430円	
パークで筋トレ ◆おおむね65歳以上の方	毎週木曜日 午後4時~5時	各30人	無料	当日持
ゆっくりエアロ	毎週月曜日(6/13を除く) 毎週水曜日(6/15を除く) 毎週土曜日(6/18を除く) 毎週日曜日(6/26を除く) いずれも午前9時30分~10時40分	各50人(水曜日のみ各60人)	1回430円	
しっかりエアロ	毎週土曜日(6/18を除く) 午前11時~午後0時10分	各50人	1回430円	
東綾瀬公園温水プール(すいすいらんど綾瀬) 〒120-0004 東綾瀬3-4-1 ☎5616-2500				
アクアエクササイズ	6/2~30の毎週木曜日 午前11時20分~午後0時20分	各30人	1回640円	当日
はじめて平泳ぎ(4日制) ◆クロール15m以上泳げる方	6/3~24の毎週金曜日 午後1時30分~2時20分	15人	2,560円	事前
パークで筋トレ ◆おおむね65歳以上の方	6/12(日)・26(日) 午前10時~11時30分	各30人	無料	当日
ベビーマッサージ&リトミック(4日制) ◆4カ月~1歳6カ月の子どもと保護者	6/15~7/6の毎週水曜日 A:午前10時~10時30分 B:午前10時45分~11時15分	各15組	4,200円	
子どもリトミック(4日制) ◆1歳3カ月~3歳未満の子どもと保護者	6/15~7/6の毎週水曜日 午前11時30分~午後0時15分	12組	4,200円	
50歳からの貯筋体操「金曜日」A・B(5日制) ◆おおむね50歳以上の方	6/24~7/22の毎週金曜日 A:午前10時20分~11時10分 B:午前11時20分~午後0時10分	各13人	2,150円	事前
50歳からの貯筋体操「火曜日」A・B(5日制) ◆おおむね50歳以上の方	6/28~7/26の毎週火曜日 A:午前10時20分~11時10分 B:午前11時20分~午後0時10分	各13人	2,150円	
ワンポイントレッスン ◆小学生以上の方	毎週木・金曜日 午前10時~11時20分	なし	入場料のみ	当日

12・13面からの続き **近所 de まなボー☆**
生涯学習施設・スポーツ施設の催し(6月・7月分)

6月1日(水)、午前9時から先着順で受付開始(一部を除く)
申し込み方法などは13面参照
※7月開催予定の講座は、各施設の開設状況により、変更または中止になる場合があります。

講座名(◆対象)	日時	定員	費用	申し込み方法
佐野地域学習センター 〒121-0053 佐野2-43-5 ☎3628-3273				
ゆかた着付け体験 ひとりで着てみよう (2日制)	6/12(日)・19(日) 午後1時30分～3時	15人	1,000円	事前
なつかしい昔がたり 「和尚と小僧」などを素がたりで聞こう ◆どなたでも	6/18(土) 午後2時～3時	20人	無料	
アロマと手の温もりで震災ストレス・心のケア	6/27(月) 午前10時30分～正午	20人	525円	
鹿浜地域学習センター 〒123-0864 鹿浜6-8-1 ☎3857-6551				
元気いきいき体操 (5日制) ◆おおむね60歳以上の方	6/1～29の毎週水曜日 午前10時～11時30分	40人	2,150円	事前
「楽しくフラダンス」体験レッスン (3日制)	6/3～17の毎週金曜日 午後1時～2時30分	15人	30円	
赤ちゃんおはなし会& A: パパと一緒によちよちサロン B: ほのぼのサロン ◆A: 0～2歳の子どものと父親 ◆B: 0～2歳の子どものと保護者	A: 6/5(日) B: 6/9(木) 午前10時45分～午後0時20分	各15組	無料	当日
しかはま将棋道場 しかはま囲碁道場 ◆小学生以上の方	▷将棋…6/5(日) ▷囲碁…6/26(日) ※いずれも午後2時～4時	各15人	1回200円 (小・中学生は50円)	
エンゼルトランペットのポーチ「ハワイアンキルト体験」 (2日制)	6/6(月)・20(月) 午前10時～正午	20人	1,200円	事前
ボディシェイプ (3日制) ◆16歳以上の女性 託児: 1歳6カ月～3歳の子どものための図書館員体験A・B ◆18歳以上の方 (高校生不可)	6/6～27の毎週月曜日 (6/13を除く) 午前10時15分～11時45分	40人 (託児10人)	1,290円 (託児付き1,950円)	
「鹿浜うたごえサロン」 みんなで懐かしい叙情歌を歌おう	6/8(水)・22(水) 午後1時30分～3時30分	各50人	1回100円	事前
ドキドキ! まなぼー体験 「貝殻・珊瑚(さんご)・ビーズで作品づくり」 ◆小学生	6/11(土) 午前10時～正午	20人	150円	
鹿浜寄席 (古今亭駿菊、林家たけ平) ◆小学生以上の方	6/12(日) 午後2時～3時30分	20人	1,000円 (小・中学生は500円)	当日
普通救命講習会	6/15(水) 午後1時～5時	20人	1,400円	
女性のための防犯講座 ◆小学生以上の方	6/30(木) 午後2時～3時30分	30人	無料	

講座名(◆対象)	日時	定員	費用	申し込み方法
新田地域学習センター 〒123-0865 新田2-2-2 ☎3912-3931				
「ほうき草でミコぼうきを作ろう」育て方のお話と植え替え ◆5歳～小学生と保護者	6/18(土) 午後2時30分～3時30分	10組	800円	事前
手づくりパン教室「ほんのり甘いお豆のパン」	6/23(木) 午前10時～午後1時	20人	2,000円	
「童謡唱歌を歌う会」サークル体験&セタコンサート ◆どなたでも	6/26(日) 午後2時～4時	50人	無料	
新田ミニコンサート「音楽とダンスでつづる愛の唄」 ◆どなたでも	7/3(日) 午後2時～3時	30人	500円	
めざせ美ボディ! 「ベリーダンス ピギナー講座」(3日制) ◆16歳以上の女性	7/9～23の毎週土曜日 午前10時～11時30分	15人	1,500円	
竹の塚地域学習センター 〒121-0813 竹の塚2-25-17 ☎3850-3107				
赤ちゃんママのニコニコベビーマッサージ(3日制) ◆1カ月～1歳未満の子どものと母親	6/10～24の毎週金曜日 午前10時30分～11時30分	10組	2,400円	事前
季節にちなんだ朝顔を折るやさしい折り紙教室 ◆おおむね60歳以上の方	6/17(金) 午前10時～正午	15人	600円	
ピックアップ (下記参照) ステンシルで元気に描こう! 夏の花「ひまわり」	6/24(金) 午後1時～4時	25人	2,600円	
中央本町地域学習センター 〒121-0011 中央本町3-15-1 ☎3852-1431				
中央本町パソコンサロン	6/3～24の毎週金曜日 午後7時～9時	各6人	1回200円	当日
英語絵本で親子英語A・B (2日制) ◆1歳6カ月～3歳の子どものと保護者	6/7(火)・21(火) A: 午前10時～10時40分 B: 午前11時～11時40分	各10組	1,500円	事前
認知症サポーター養成講座	6/11(土) 午後2時～4時	30人	無料	
ジュニア将棋サロン ◆小学生～高校生	6/12(日) 午後2時～4時	16人	小・中学生は50円、 高校生は100円	当日
インドカレー店で“自分だけのナン”作りに挑戦A・B ◆4歳～小学生と保護者	A: 6/25(土) B: 7/2(土) いずれも午後3時～4時30分 ※場所は青井	各10組	1,300円	事前
農家で野菜の収穫をしよう「農業体験」 ◆4歳～小学生と保護者	7/9(土) 午前10時～正午 ※場所は青井	10組	500円	
普通救命講習会	7/10(日) 午後2時～5時	15人	1,400円	
東和地域学習センター 〒120-0003 東和3-12-9 ☎3628-6201				
元気いきいき体操(4日制) ◆おおむね60歳以上の方	6/3～24の毎週金曜日 午後1時30分～3時	50人	1,720円	事前
東和将棋サロン ◆4歳以上の方(小学3年生以下は保護者同伴)	6/4(土)・18(土) 午後1時～5時	各16人	1回200円 (中学生以下は無料)	
除菌スプレー&緑の緑茶石鹸(せっけん)で梅雨を乗り切ろう	6/10(金) 午前10時～正午	15人	1,800円	当日
東和寄席 (古今亭駿菊、林家たけ平) ◆小学生以上の方	6/12(日) 午前10時30分～正午	20人	1,000円 (小・中学生は500円)	
美ボディになろう 「正しいダイエットの仕方」(3日制)	6/16～30の毎週木曜日 午前10時～11時30分	20人	3,050円	

ピックアップ **近所 de まなボー☆**

竹の塚地域学習センター
「ステンシルで元気に描こう! 夏の花『ひまわり』」

専用の絵の具で、自分の洋服やバッグに夏の花「ひまわり」を描いていきます。元気なひまわりを描き、身に付けて、自分自身も元気になるしましょう。(上記参照)



▲シンプルな洋服などを鮮やかに彩りましょう

スイムスポーツセンター
「着衣水泳講習会」

服を着たまま、突然水に落ちてしまったら、目の前におぼれている人を見つけたら? あなたは冷静に正しい行動がとれますか? 実際に服を着たままプールに入って、もしもの事態から命を守る知識と技術を学びます。(14面参照)




▲水に触れる機会が多い季節に向けて、今から対処方法を学んでおきましょう

広告

6月25日PM1:30～・糖尿病関連イベントをシアター1010で開催!!

NPO法人ADMS <http://www.adms.or.jp/> 連絡先: 3840-2111(医師会内)⇒**アダムス事務局まで** 足立区中央本町3-4-4

6月23日~29日はワーク・ライフ・バランス週間

家族と過ごす

めざせ
“イクメン”

ワーク・ライフ・バランス(仕事と私生活の調和)を重視し、仕事を効率よく行って家事や育児を楽しむ男性(イクメン)が増えています。充実した毎日を手に入れるために、あなたもイクメンへの一歩を踏み出しませんか?

申込・問い合わせ先=男女共同参画推進課事業推進係 ☎3880-5222
区のホームページアドレス <http://www.city.adachi.tokyo.jp/>

「仕事も家庭も」の目標が前向きなエネルギーに

西伊興在住 佐藤大介さん(36歳)

システムエンジニアの佐藤大介さんが育児のために長期休暇を取ったのは、21年8月。長女・玲ちゃんが生まれた時に仕事が忙しく、育児に参加できなかったため、次女・悠ちゃんを生まれるのを機に1カ月間の休暇を申請した。妻・恵さんも産休をとり、出産後、二人三脚の育児生活が始まった。

元々きれい好きで掃除が得意な大介さん。結婚してから始めた料理も「段取りのつけ方など、仕事にも役立つ面白い」と積極的に行った。買い物な

ど外出が必要な際は、どちらかが家に残って子どもたちを見られるため安心だ。短い間だったが、一番子育てが大変な時期に2人で協力し合うことができた。恵さんも、「側にいてくれて本当に助かる」と感謝の言葉を何度も口にしていたという。

忙しくても充実した生活

21年9月、大介さんの休暇が終了し、恵さんも1年後に仕事に復帰。再び夫婦共働きが始まり、大介さんは会社の時短制度(業務時間を短縮できる制度)を使って家事・育児に取り組むことにした。終業後はすぐに帰宅して食事の準備をし、子どもたちをお風呂に入れて一緒に就寝。午後9時に寝て午前4時に起きる超朝型の生活となったが、体はむしろ健



▲玲ちゃん(左)と悠ちゃん(右)は、パパのひざの上で絵本の読み語りを楽しむのが大好き

康になった。

「時短制度を使い始めてから時間に対する意識が変わり、仕事の効率も上がりました」と大介さん。職場でも家でも次々とやらなければならないことに追われるため、時間のやりくりは最重要だ。「たまには好きなだけ夜更かししたい、なんて思うこともあります。でも、子どもたちとこんな風に触れ合える時期は今しかない。それを考えると、今はやっぱりこの生活を楽しまたいと思いますね」



▲2人を同時に抱っこ。今しかできない技♥

「ワーク・ライフ・バランス」を考え、自分らしい生き方を見つけよう!

新米パパのためのパパ先生による「あだちパパ・スクール」(3日制)

NPO法人ファザーリング・ジャパンの熟練パパ講師が「パパの極意」を指導します。日時=6月26日、7月3日・10日 いずれも日曜日、午前10時~正午 場所=エル・ソフィア 対象=就学前の子どもの父親(6月26日は家族参加可) 定員=30人(先着順)

男と女のホンネでふぉーらむ

携帯 de 育メンの表彰式と弁護士で日「女性と仕事の未来館」館長渥美雅子さんの「男も女も輝くワーク・ライフ・バランス社会」講演会など。日時=6月25日(土) 午後2時15分~4時 場所=エル・ソフィア 定員=250人(先着順)

「携帯 de イクメン」子どもと一緒にのパパの写真を募集!

子どもと一緒にのパパの写真を募集。作品は区のホームページやあだち広報などで紹介、優秀作品には図書カードを進呈 申し込み方法=Eメールまたは下の2次元コードからアクセス 期限=6月7日(火) ※1人2点まで Eメールアドレス plaza-koza@city.adachi.tokyo.jp



いずれも費用は無料。申し込み方法など、くわしくは区のホームページをご覧ください。

5面にも関連イベントを掲載しています。

この下は広告スペースです。内容については各広告主にお問い合わせください。広告掲載のお問い合わせは、報道広報課へ ☎3880-5815

NHK からのお知らせ

BS アナログ放送も 2011年7月24日までに終了します!

えっ! BS放送もデジタル化が必要なの?

BS1 アナログ

今画面の右上に「BS アナログ」の表示が出ているご家庭は、デジタル放送に完全移行した後、視聴できなくなってしまいます。早めの切りかえをよろしくお願いいたします。

NHK アナログ放送終了お問い合わせセンター

ナビダイヤル **0570-07-2011** または **03-4334-1455**
毎日/午前9時~午後6時 ※番号のおかけ間違いにご注意ください。

知りたい!! 参加無料・要予約

「都立霊園」相談会

6/25(土) 26(日) 27(月)

時間 **10:00~16:00**

場所 **東京芸術センター9F会議室**
住所: 東京都足立区千住1-4

- 都立霊園ってどこにあるの?
- 申し込みに必要な資格は?
- 実家のお墓を移動できるの?

ご来場のお客様にもれなく「都立霊園ハンドブック」プレゼント!

※当社は東京都と直接の関係はありません

お電話にてご予約ください(受付時間9:00~20:00)
メモリアルアートの **大野屋** ☎0120-02-8888
東京都新宿区西新宿1-25-1 新宿センタービル38F

会社の未来が「分かる!」「見える!」

事業再生診断パック

診断時間 2時間 52,500円(税込)・要予約

専門の弁護士が御社の決算書類等から会社の経営状態を調査し、財務状況や経営危険度を診断します。その後、売上減少や資金繰り悪化を引き起こしている根本的な問題を探し出します。会社規模や業種に関係なくお問合せください。

電話受付時間: 平日 9:30~18:00

☎ **03-3238-9370**

事業再生110番 検索

MATSUMURA KOKUSAI LAW OFFICE
松村国際法律事務所
〒102-0076 東京都千代田区五番町2-13 林五ビル2階
代表弁護士 第二東京弁護士会所属 大村 扶美枝