



2014年(平成26年)5月25日 第1685号

□発行/足立区
□編集/報道広報課
〒120-8510 足立区中央本町1-17-1
代表番号/3880-5111
区長へのファクス/3880-5678
区長へのメール/voice@city.adachi.tokyo.jp
足立区ホームページ

<http://www.city.adachi.tokyo.jp/>



聞くのがいちばん(毎日、午前8時～午後8時)
お問い合わせコールあだち ☎3880-0039

あだち 広報

日本庭園で ホタルのきらめき

約9,400㎡の広大な敷地に日本庭園を有する花畑記念庭園・桜花亭。周囲を囲む石垣や築地塀、園内に配置された雪見灯籠や四阿などが「和」の趣を感じさせてくれます。

そんな庭園内の水辺に放流したゲンジボタルの幼虫が、6月には成虫になります。幻想的に光るゲンジボタルをぜひご覧ください。

花畑記念庭園・桜花亭

■アクセス=竹ノ塚駅東口から東武バス「花畑団地」行き、「団地入口」下車徒歩3分または綾瀬駅から東武バス「花畑団地」行き、「花畑四丁目」下車徒歩3分など ■庭園の開園時間=午前9時～午後5時 ※年末年始・月曜日(祝日の場合は翌日)休園。入園無料



※地図は簡略図

生物園でもホタルが見られます。くわしくは2面へ▶▶▶

※写真はイメージです。

ホタル観賞会

6月7日(土)～12日(木)

午後7時45分～9時45分

※各30分程度。15分ごとに出発。天候により中止の場合あり

■定員=各日100人(7組)(抽選) ■費用=▷中学生以上の方…300円 ▷小学生…150円 ▷就学前の子ども…無料 ■申し込み方法=住所、氏名、電話番号、希望日、参加人数(全員の年齢)、「ホタル観賞会」を往復ハガキで送付 ※返信面にも宛名を記入。1通で5人まで。重複申し込み・時間指定不可 ■申込期限=5月31日(土)必着 ■申込・問い合わせ先=花畑記念庭園・桜花亭 〒121-0061花畑4-40-1 ☎3885-9795

【職員の懲戒処分の公表とおわび】このたびは、区職員が重大な非違行為を犯し、区民の皆様の信頼を大きく損ねましたこと、改めて深くおわび申し上げます。今後再びこのような不祥事が起こらぬよう、服務規律の一層の徹底を図ってまいります。◆5月2日付懲戒処分の内容▷信用失墜行為(わいせつ目的略取未遂、逮捕致傷罪等) 産業経済部 産業振興課 主事 牧野健太郎(30歳、男性)…懲戒免職 ■問い合わせ先=人事課 調査担当 ☎3880-5831

今号の
主な内容

12
面

水害に備えよう/
しょうぶまつり&
スタンプラリー

2 生物園夜間特別開園 ホタル見night! 2014 開催!

50年前までは、区内にも野生のホタルが生息していたことを知っていますか? 環境の変化でホタルが消えつつあるなか、生物園では37年に渡りホタルの繁殖に取り組んできました。生物園で育ったホタルを見にきてください。

■問い合わせ先=生物園

☎3884-5577

■日時=6月6日~22日の金~日曜日、午後6時~9時 ※午後5時で通常開園は終了。午後6時から夜間開園(通常開園の退園後の再入園も可)。最終入園は午後8時30分まで
■内容=ホタルの生体展示/ホタルの生態の解説コーナー/屋内通常展示の夜間開園
◆ホタルのガイドツアー
■時間=午後7時/午後7時20分/午

後7時40分/午後8時/午後8時20分 ※各30分程度
■内容=ホタルの生態解説と飼育の現場を見学
■定員=各20人(先着順) —いづれも—
■費用=無料 ※別途入園料が必要。右記、施設情報を参照
■申し込み方法=不要 ※当日直接会場へ



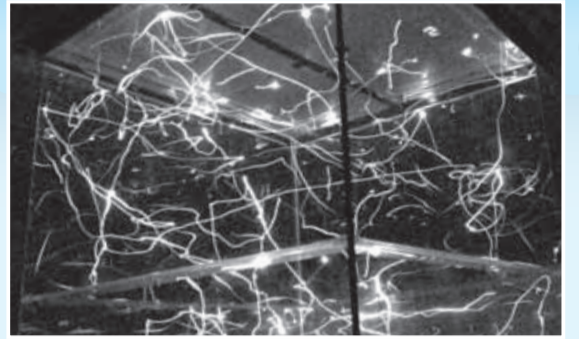
ゲンジボタル



フガワの生態をスタック

施設情報

■所在地=保木間2-17-1 ■アクセス=竹ノ塚駅東口から東武バス「綾瀬駅」行きまたは都営バス「北千住駅前」行き、「保木間仲通り」下車徒歩5分など
■開園時間=午前9時30分~午後5時 ※月曜日(祝日の場合は翌日)休園
■入園料=▷高校生以上の方…300円 ▷小・中学生…150円 ▷就学前の子ども・70歳以上の方…無料 ※年間パスポートあり



▲ホタル見BOXの中を飛び交うゲンジボタル

そのほかの生物園のイベントは7面へ

お知らせ・情報コーナー

凡例

■申込…申し込み方法 ■期限…申込期限
■場・申・問先…場所・申込先・問い合わせ先
※費用の記載がないものは無料

☎…電話番号 ☎…ファクス番号
🌐…ホームページアドレス
✉…Eメールアドレス

郵送申し込み記入例

区
上記マークがある申し込みは、右の例を参照

切手 〒120-8510

足立区役所
〇〇係

(〇〇は申し込み係名など)

も同伴で受講可 ■定員=各10人程度(抽選) ■費用=1回500円 ※材料費が別途必要 ■申込=住所、氏名(フリガナ)、電話番号、講座名、場所を往復ハガキで送付 ※返信面にも宛名を記入。ハガキ1枚につき1講座、1人3通まで。同一講座への複数申し込みは不可
■期限=6月6日(金)消印有効 ■申先=東綾瀬区民事務所 〒120-0004東綾瀬1-5-17 ■問先=ボランティアグループ風の子カルチャー事務局(月~土曜日、午前10時~午後5時) ☎080-1242-3553

センターげんき/東京芸術センター9階・会議室 ■内容=27~30年度に使用する小学校用教科書の採択用見本と現在使用中の中学校用教科書を展示 ■申込=不要 ※当日直接会場へ ■問先=研修係 ☎3852-2891

■対象=27年度に入学する子どもの保護者など ■問先=就学係 ☎3880-5969

子育て・教育

子連れで参加できる親の学び場「風の子カルチャー」(7月~9月分)

■日時等=表1 ■対象=2カ月~就学前の子どもの保護者 ※子ど

区・こども支援センターげんき ☎3852-3535

小・中学校使用教科書展示会

■日時=6月3日~26日、午前9時~午後7時 ■場所=こども支援

区立小・中学校の学校公開と学校説明会

■日時等=▷小学校…6月9日(月)~13日(金)、午前9時30分~11時30分/午後1時30分~3時30分 ▷中学校…6月16日(月)~20日(金)、午前9時30分~11時30分/午後1時30分~5時 ※いづれも学校行事などにより、期間中であっても公開できない日あり。新入学の児童・生徒向け学校説明会の日程は、区のホームページ、区民事務所、学務課 就学係などで公表

講演「赤ちゃんが教えてくれた糖尿病予備軍」(2日制)

■日時=6月18日(水)・30日(月)、午前9時30分~正午 ■対象=次のいづれかに当てはまる女性…妊娠健診で尿糖が(2+)以上または(+)が2回以上/妊娠糖尿病だった/4,000g以上の子どもを出産した/糖尿病の家族がいる/自身が2,500g以下で生まれた ■内容=日本糖尿病学会専門医による妊娠糖尿病と将来の糖尿病予防の講演/簡易血糖測定など ■定員=100人(5月26日から先着順) ■申込=電話 ■場・申・問先=竹の塚保健総合センター地域保健係 ☎3855-5082

表1 風の子カルチャー日時等(7月~9月分)

場所	曜日	時間	講座名	日程
A	月	午前	チャレンジ着付け	7/14・28、8/11・25、9/8・22
	火	午前	実用書道	7/1・15、8/12・19、9/30
			フラダンス入門A	7/8・15、8/5・19、9/2・9
	水	午前	こそだて英語A	7/2・16、8/6・27、9/3・17
	木	午前	ヨーガ教室A(7/24、8/28は午後)	7/3・10・17・24、8/7・21・28、9/4・11・18
			基礎からの編み物(8/28、9/25は午後)	7/3・24、8/7・28、9/4・25
			初めてのミシン教室	7/10・17、8/14・21、9/11・18
	金	午後	ステップアップミシン教室	7/3・10・17、8/7・14・21、9/4・11・18
			レッツ・ヒップホップ	7/10・17、8/14・21、9/11・18
	土	午前	バレエ教室	7/4・11・18・25、8/1・8・22・29、9/5・12・19・26
うたを楽しむ(童謡など)			7/4・18、8/8・29、9/5・19	
パッチワークA			7/11・25、8/1・22、9/12・26	
ピラティス教室			7/4・11・18・25、8/1・8・29、9/12・19・26	
土	午前	太極拳(9/6は午後)	7/5・19、8/2・16、9/6・20	

場所	曜日	時間	講座名	日程
B	火	午前	作って演じる人形劇	7/15・22・29、8/12、9/16・30
	木	午前	アロマセラピー	7/17・24、8/21・28、9/4・18
C	月	午後	エアロビクス	7/7・14・28、8/4・11・18・25
	火	午前	フラワーアレンジメント	7/8・22、8/26
	金	午後	リズム&ストレッチ体操	7/4・11・18・25、8/1・8・22・29
D	水	午前	ベビーマッサージ	7/2・9・16・30、8/6・20・27、9/3・10・24
			こそだて英語B	7/2・9・16、9/3・10・17
	木	午前	子育て中のネイルアート	7/2・9、8/6・27、9/10・24
			パッチワークB	7/10・24、8/7・21、9/11・25
金	午前	フラダンス入門B	7/4・11・18・25、8/1・8・22・29、9/5・12・19・26	
		編みましょう! 藤(とう)クラフト	7/4・18、8/1・29、9/5・19	
	午後	ヨーガ教室B	7/4・11・18・25、8/1・8・22、9/5・12・19・26	

※場所の「A」は東和地域学習センター、「B」はこども支援センターげんき、「C」は東綾瀬区民事務所、「D」は愛恵まちづくり記念館(関原の森内、駐車場は使用不可)。時間の「午前」は午前10時30分~正午、「午後」は午後1時30分~3時

放射線量の調査(5/1~15の平日)

日付	1	2	7	8	9	12	13	14	15
測定値(マイクロシーベルト/時)	0.07	0.08	0.08	0.07	0.08	0.08	0.12	0.08	0.08

■計測場所=区役所前中央公園(地上から高さ50cm) ■問先=生活衛生係 ☎3880-5374

左記マークがある
申し込みは、
P2左中を参照

足立区ホームページアドレス
<http://www.city.adachi.tokyo.jp/>

日ノ出町保育園の園児募集

■入園時期=7月 ■内容=新園舎の完成に伴う0歳児保育の新規園児募集 ■募集人数=▷0歳児…15人 ▷1歳児…5人 ■期限=6月16日(月) ※申し込み・選考方法など、くわしくは区のホームページをご覧ください。 ■問先=入園事務係 ☎3880-5263

育英資金奨学生の緊急募集

■募集期間=5月26日~7月14日 ■対象=次のすべてに当てはまる方…26年10月1日現在、区内に引き続き6カ月以上居住/学業成績が良好(通常枠)または学校長が特に優秀であると推薦する(特例枠)/経済的理由により修学が困難/同種の修学資金を借り受けていない/連帯保証人を2人立てられる/大学・高等学校・高等専門学校・専修学校に在学 ■内容=10月~27年3月分の奨学金を貸

し付け ※27年4月分からの予約募集は10月上旬に実施予定 ■貸付額=表2 ■定員=22人程度(選考) ■申込=申請書を持参 ※申請書は学務課 助成係で配布するほか、区のホームページからもダウンロード可 ■申・問先=助成係 ☎3880-5977

表2 育英資金奨学生貸付額一覧

区分	修学資金(月額)
高校生・高等専門学校生・専修学校生(高等課程)	国立・公立 1万3,000円 私立 3万円
大学生・短期大学生・専修学校生(専門課程)	国立・公立 3万5,000円 私立 4万5,000円

健康・衛生

呼吸器病教室「息切れとうまくつきあうコツ教えます」

■日時=7月3日(木)、午前10時~

正午 ■場所=区役所庁舎ホール ■対象=呼吸器疾患で療養中の方など ■内容=理学療法士から息苦しさを和らげるための呼吸筋のストレッチ体操を学ぶ ■定員=50人(5月26日から先着順) ■申込=電話 ■申・問先=お問い合わせコールあだち(毎日、午前8時~午後8時) ☎3880-0039

講演会「B型・C型肝炎の最新治療」

■日時=6月9日(月)、午前10時~11時30分 ■場所=千住保健総合センター ■対象=区内在住でB型・C型肝炎治療中または心配のある方など ■内容=専門医による講演 ■定員=40人(5月27日か

ら先着順) ■申込=電話 ■申・問先=お問い合わせコールあだち(毎日、午前8時~午後8時) ☎3880-0039

網膜色素変性症患者会「虹の会」

■日時=6月21日(土)、午後1時~4時 ■場所=竹の塚障がい福祉館 ■対象=区内在住で網膜色素変性症などの中途視覚障がいがある方 ■内容=病気の悩みなどを話し、情報交換などをする ■申込=電話 ■申・問先=竹の塚保健総合センター地域保健係 ☎3855-5082

健康・衛生は、4面に続きます

献血(6月分)

体調などの条件により、献血できない場合があります。

日程	場所	時間
7(土)	辰沼小学校	午前10時~11時30分/午後0時45分~4時
9(月)	花畑小学校	午前10時~11時30分/午後0時45分~4時
12(木)	足立税務署(千住旭町4-21)	午前10時~11時30分/午後0時45分~4時
14(土)	舎人小学校 東綾瀬中学校	午前10時~午後4時 午前10時~11時/午後0時15分~4時
19(木)	興本小学校	午前10時~11時15分/午後0時30分~4時

※運転免許証や保険証など、本人確認ができるものを持参

■問先=▷献血の条件…都・赤十字血液センター
▷実施場所など…区・衛生管理係

☎5534-7550
☎3880-5891

休日接骨院当番所(6月分)

骨折や脱ぎゅう、ねんざ・打撲などの応急施術を当番制で行っています。

日程	当番所名(所在地)	電話番号
1(日)	栗原名倉磯田整骨院(栗原1-20-8)	5242-2153
	金内接骨院(六木1-1-13)	3629-8571
8(日)	木村接骨院(本木北町3-7)	3854-1084
	藪野接骨院(六町4-5-5)	5809-6789
15(日)	陣内接骨院(西保木間2-19-13-102)	3860-9400
	佐藤接骨院(柳原2-20-12)	3879-4177
22(日)	梅田名倉岡村接骨院(梅田6-20-6)	5888-7717
	東綾瀬整骨院(東綾瀬1-29-14)	3605-9796
29(日)	五反野名倉岡村接骨院(足立4-40-3)	3849-6655
	三豊接骨院(西新井栄町2-5-12)	3880-6886

※いずれも時間は午前9時~午後5時

■問先=▷施術…各当番所 ▷制度…健診事業係

☎3880-5121

6月4日~10日は歯と口の健康週間

歯と口は 健康・元気の 源だ (26年度 歯と口の健康週間標語)

成人歯科健診

■対象=区内在住の40~80歳(27年3月31日現在)で歯が1本以上ある方 ■場所=区内の指定医療機関 ■申込=窓口または住所、氏名(フリガナ)、生年月日、電話番号、「成人歯科健診」を区へハガキで送付 ※2週間ほどで受診票などを送付 ■申・問先=▷窓口…保健総合センター(表3)または健診事業係 ▷ハガキ…健診事業係

☎3880-5121

表3 保健総合センター一覧

申・問先(保健総合センター)	電話番号
江北	3896-4004
千住	3888-4277
竹の塚	3855-5082
中央本町	3880-5351
東和	3606-4171

「野菜からかむカムランチ」キャンペーン

■日時=6月18日(水)、午前11時~午後2時 ■場所等=▷東京電機大学東京千住キャンパス(千住旭町5)…ギリシャの伝統料理ムサカ、タラモサラダ、野菜のコンソメスープなど(先着60食、500円)▷区役所地下1階食堂…たっぷり茹で野菜と茹で鶏の胡麻だれ和え、根菜入り炊き込みご飯など(先着60食、550円) ※いずれもかむカムランチを注文した方に歯みがきグッズを進呈 ■申込=不要 ※当日直接会場へ ■問先=健康づくり係 ☎3880-5433

5月31日は世界禁煙デー

5月31日~6月6日は厚生労働省が定める禁煙週間

■問先=健康づくり係 ☎3880-5433

「たばこ煙」は発がん物質

たばこの煙の中には、さまざまな病気の原因となる有害物質が含まれています。日本産業衛生学会は、発がん物質として「たばこ煙」を石綿(アスベスト)やコールドールとともに挙げています。

また、たばこの煙は「PM2.5」といわれる微小粒子状物質のため、肺の奥深くまで入り込んで細胞を破壊し、気管支炎や呼吸困難を引き起こします。これらの症状は肺の生活習慣病COPD(慢性閉塞性肺疾患)と呼ばれています。

喫煙者の肺がん死亡リスクは非喫煙者の約5倍

喫煙者の肺がんによる死亡率は、非喫煙者の4.71倍。喫煙者が禁煙した場合、死亡率は徐々に下がりますが、非喫煙者と同率になるのには約20年かかります。

多くの人が「実は禁煙したい」と思っている

全国の喫煙者を対象に実施したアンケート(22年)では、喫煙者の約半数が「実は禁煙したい」と答えています。区政モニターアンケート(21年)では、回答者の93%の方が飲食店などでの受動喫煙対策に賛成と答えています。

周囲にはさらに有害な副流煙

たばこの先から出る煙(副流煙)には、喫煙している本人が口から吸い込む煙よりも高い濃度の有害物質が含まれています。自分のためだけでなく、周りにいる人のためにも禁煙を考えてみませんか。

肺年齢を知ってCOPD対策「あなたはいくつ? 肺年齢を測定」

■日時=5月30日(金)、午前10時~午後2時 ■場所=区役所1階区民ロビー ■対象=おおむね65歳以下の方 ■申込=不要 ※当日直接会場へ

健康・衛生は、
3面からの続きです

健康・衛生

足立オリジナルサーキット
トレーニング公開講座

■日時=6月10日(火)、午後2時～4時 ■場所=生涯学習センター講堂(学びピア21内) ■対象=区内在住の方 ■内容=いつでも・どこでも・だれでもできる体操「足立オリジナルサーキットトレーニング」を健康運動指導士・黒田恵美子氏と実践 ■持ち物=動きやすい服装と運動靴 ■定員=100人(先着順) ■申込=不要 ※当日直接会場へ ■問先=千住保健総合センター地域保健係 ☎3888-4277

福祉・高齢医療

「あだち1万人の介護者家族会」総会

■日時=6月19日(木)、午後1時30分～3時30分 ■場所=エル・ソ

フィア ■内容=「あだち1万人の介護者家族会」の活動報告/笑いヨガ&クリスタルボウル演奏 ■申込=不要 ※当日直接会場へ ■問先=高齢調整係 ☎3880-5886

介護保険の利用料負担軽減

◆施設入所者等の場合

■対象=住民税非課税世帯の方 ■内容=特別養護老人ホーム、介護老人保健施設、介護療養型医療施設に入所する方(ショートステイを含む)の食費・居住費の負担を所得に応じて軽減 ※すでに認定されている方の認定期限は6月30日(月)。26年度の世帯所得状況から審査し、更新該当者へ6月中に負担限度額認定証を発送

◆生計困難者の場合

■対象=次のすべてに当てはまる方…住民税非課税世帯/年間収入額が150万円以下(単身の場合。世帯員が1人増えるごとに50万円を加算)/預貯金額などが350万円以下(単身の場合。世帯員が1人増えるごとに100万円を加算)/日常生活上必要な資産以外に資産を所有していない/負担能力のある方に扶養されていない/介護保険料を滞納していない ■内容=

都と区に軽減を申し出ている事業者のサービスを利用した場合、利用者負担額の原則4分の1を軽減。軽減実施事業者の一覧は東京都福祉保健局のホームページ(<http://www.fukushihoken.metro.tokyo.jp/>)で閲覧可 ※すでに認定されている方の認定期限は6月30日(月)。終了前に更新のお知らせを発送

— いずれも —

※申し込み方法など、くわしくはお問い合わせください。 ■問先=保険給付係 ☎3880-5743

もの忘れ相談(6月分)

■日程等=表1 ■対象=65歳以上の方と家族 ■申込=電話または窓口 ■問先=介護予防係

☎3880-5885

表1 もの忘れ相談(6月分)日程等

場・申・問先 (地域包括支援センター)	日程
伊興 ☎5837-1280	12(木)
千寿の郷 ☎3881-1691	25(火)
西新井本町 ☎3856-6511	24(火)
はなはた ☎3883-0048	16(月)
保木間 ☎3859-3965	11(火)
本木関原 ☎5845-3330	25(火)

73歳以上の区民に
無料マッサージ(6月分)

■日程等=▷8日(日)・22日(日)…勤労福祉会館(綾瀬プルミエ内)▷10日(火)・24日(火)…竹の塚障がい福祉館 ■受付時間=午前9時10分～午後3時10分 ■定員=各48

ワーク・ライフ・バランスについて考えてみませんか?

■申・問先=男女参画プラザ ☎3880-5222 ☎3880-0133

◆男と女のホンネでふぉーらむ

■日時=6月28日(土)、午後2時30分～4時30分 ■場所=エル・ソフィア ■内容=「だれもが輝くあだちに」をテーマに足立区の良さを発見し、男女参画社会を考える ■定員=250人(先着順) ※保育あり(要電話予約、6カ月～就学前の子ども、5月26日から先着5人) ■申込=不要 ※当日直接会場へ

◆講座「パパの手は魔法の手

ベビーマッサージ&ベビードダンス」(2日制) ■日時=6月14日(土)・21日(土)、午後2時～3時30分 ■場所=エル・ソフィア ■対象=3カ月～2歳前後の子どもと父親 ※母親の同伴も可 ■内容=赤ちゃんのからだをやさしくなでて免疫力をアップ/赤ちゃんを抱っこしてステップを踏み、寝かしつけながらストレスを解消 ■定員=16組(5月26日から先着順) ■申込=電話または区のホームペー

人(先着順) ■申込=不要 ※当日直接会場へ ■問先=障がい福祉係 ☎3880-5255

仕事・産業

講座「職場のうつをどう支える」(2日制)

■日時=6月27日(金)、7月4日(金)、午後6時～8時 ■対象=うつ病の方の職場関係者など ■内容=うつ病の基礎知識と職場のメンタルヘルス/職場の対応と職場復帰支援のあり方 ■定員=50人(5月26日から先着順) ■申込=電話 ■場・申・問先=竹の塚保健総合センター地域保健係 ☎3855-5082

若者・保護者向けセミナー
「サポステってどんなところ」

■日時=6月21日(土)、午後1時～3時 ■対象=就労をめざす39歳以下の方または保護者 ■内容=あだち若者サポートステーション(サポステ)の事業案内と利用方法 ■定員=20人(5月26日から先着順) ■申込=電話または氏名、電話番号、「6月21日サポステセミナー」をファクス ■場・申・問先=あだち若者サポートステーション ☎3882-4307 ☎3882-4305 ■問先=就労支援係 ☎3880-5469

地域包括支援センター介護(予防)教室(6月分)

申・問先 (地域包括支援センター)	日時	内容等
伊興 ☎5837-1280	①6(金) ②24(火)、いずれも午後1時～2時30分	①若返りストレッチ、リズム体操 ②座ったままできる健康体操 いずれも、場所=伊興地域学習センター 定員=30人(先着順) 申込=電話
入谷 ☎3855-6362	6(金)、午前10時～11時	体力測定 場所=足立翔裕園(入谷9-15-18) 定員=30人(先着順) 申込=電話
関原 ☎3889-1487	6(金)、午後1時30分～3時	脳の活性化「スポーツスタッキング教室」 対象=男性 定員=25人(先着順) 申込=電話
千住西 ☎5244-0248	6(金)、午後1時30分～3時	老いじたく講座「アロマを導入した在宅ケアとセルフケア」 定員=30人(先着順) 申込=電話
中川 ☎3605-4985	17(火)、午後2時～3時	講習会「おなかの中から元気になろう」 場所=中川地域センター(長門住区センター分館) 定員=50人(先着順) 申込=電話
西新井 ☎3898-8391	4(火)、午前10時～11時	講習会「楽しく認知症予防」 場所=高齢者在宅サービスセンター西新井(西新井2-5-5)
はなはた ☎3883-0048	23(月)、午後1時～2時	講習会「地域包括支援センター・介護保険制度について」 場所=桜花住区センター 定員=30人(先着順) 申込=電話
日の出 ☎3870-1184	①9(月) ②27(金)、いずれも午後1時30分～3時	①脳を鍛えて認知症予防「こくご」 ②脳を鍛えて認知症予防「さんすう」 場所=①総合ボランティアセンター ②千住あずま住区センター分室 いずれも、定員=30人(先着順) 申込=電話
本木関原 ☎5845-3330	①11(火)、午後1時30分～3時 ②13(金)、午後1時～3時	①転倒予防体操 ②野菜をもっと摂り生活習慣病予防と健康な生活を維持しよう(調理実習) 定員=②15人(先着順) 申込=②電話 いずれも、場所=本木関原住区センター

※先着順は5月26日から受け付け開始(月～土曜日、午前9時～午後5時)
※「場所=」の記載がないものは問先の地域包括支援センターが会場
※「申込=」の記載がないものは申し込み不要。当日直接会場へ

児童育成手当の現況届の
提出期限は6月30日(月)

6月上旬に26年度分の現況届を送付。期限までに提出がない場合、6月分からの手当の支給が停止となる場合あり ※6月期の振り込みは6月3日(火)以降 ■問先=親子支援係 ☎3880-5883



左記マークがある
申し込みは、
P2左中を参照

足立区ホームページアドレス

http://www.city.adachi.tokyo.jp/

5

起業家支援塾「独立・起業セミナー 事業計画策定編」(4日制)

■日時=7月5日~26日の毎週土曜日、午前10時~午後5時 ■場所=あだち産業センター ■対象=独立・起業を具体的に検討している方 ■内容=先輩起業家の体験談/ビジネスプランの作成法/会社設立の方法 ※個別相談あり ■定員=25人(5月26日から先着順) ■費用=4,000円 ■申込=ホームページまたは住所、氏名、電話番号、「事業計画策定編」をEメール・ファクス ■申先=エキスパート・リンク(株)(区委託事業者) ☎045-342-7172 ☎045-342-7173

☎info@ex-link.co.jp
☎http://www.ex-link.co.jp/
■問先=区・創業支援係(あだち産業センター内) ☎3870-8400

マンスリー就職面接会

◆介護・看護などのお仕事
■日時=6月18日(水)、午後1時~4時 ■場所=東京芸術センター21階・天空劇場 ※参加予定企業は10社。保育あり(6月13日(金)までに区・就労支援係へ要電話予約。6カ月~就学前の子ども、先着5人)
◆第36回マイタウン就職面接会
■日時=7月15日(火)、午後1時~4時 ■場所=日暮里サニーホール

4階(荒川区東日暮里5-50-5)
※参加予定企業は20社。保育あり(7月10日(木)までに荒川区・就労支援係へ要電話予約。6カ月~就学前の子ども、先着5人)
——いづれも——

■持ち物=履歴書(写真貼付)、職務経歴書 ■申込=不要 ※当日直接会場へ ■問先=ハローワーク足立事業所第二部門 ☎3870-8895
区・就労支援係 ☎3880-5469
荒川区・就労支援係 ☎3800-8710

雇用・生活総合出張相談

■日時等=▷6月10日(火)~舎人地域学習センター ▷7月8日(火)~東和地域学習センター ※いづれも午前11時~午後3時。1回30分
■内容=就職に関する悩みや就職先が見つからないことによる生活不安の相談など ■定員=各6人(5月26日から先着順) ■申込=電話 ※空きがある場合、当日参加も可 ■申・問先=就労支援係 ☎3880-5443

子どもを持ち再就職を希望する女性を支援

■対象=正社員もしくはフルタイムで仕事ができる環境にあり、小学生~高校生程度の子どものを養育している求職中の女性 ■内容=区委託業者の契約社員として2カ月半の研修後、3カ月程度の派遣先

企業での就業体験を通じて正社員または長期雇用での就職をめざす
■就業期間=7月16日~12月29日 ■就業時間=▷研修…午前9時~午後6時(実働8時間) ▷就業体験…派遣先企業の就業時間による ■就業場所=北千住駅近辺の研修会場、都内または近郊の派遣先企業など ■報酬=時給1,100円 ※交通費あり ■採用人数=15人(選考) ※事前説明会あり。日程など、くわしくはお問い合わせください。 ■申込=電話 ■申・問先=(株)シグマスタッフ(区委託事業者) ☎6417-4575
■問先=区・就労支援係 ☎3880-5469

内職に適した仕事を募集

■対象=内職求人情報の登録を希望する事業所・企業 ■内容=登録された求人情報を、家庭外で働くことが困難な方などに区からあつせん ■申込=電話 ■申・問先=就労相談室 ☎3882-6436



人材募集

朝夕保育士(非常勤)

■対象=保育士資格を有する方 ■勤務内容=朝および夕方の保育/雑務 ■勤務場所=区立保育園 ■勤務条件等=▷1日2回勤務(午前7時30分~10時と午後3時30分~6時30分の間で合計4時間)…月額15万7,000円 ▷1日1回勤務

(午後2時30分~6時30分)…月額14万9,000円 ※いづれも月~土曜日の週6日、週24時間勤務。雇用保険・有給休暇・交通費あり
■雇用期間=7月1日~27年3月31日 ※勤務実績などにより更新あり ■募集人数=4人 ■選考=書類(申込書と作文)、面接(6月18日(水)予定) ■申込=専用申込書(自筆、写真貼付)、作文を区へ郵送または持参 ※申込書類は返却不可。申込書と作文用紙は子ども・子育て施設課 子ども施設管理係、区立保育園で配布するほか、区のホームページからもダウンロード可 ■期限=6月12日(木)必着 ■申・問先=子ども施設管理係 ☎3880-5888



暮らし・まちづくり

公園遊具の点検

25年度、区内443カ所の公園内にある全遊具2,144基の定期点検を行った結果、早めに対処を要する遊具が50基(全体の約2%)あり、すべて補修・撤去が完了しています。 ※26年度の定期点検は4月9日から実施。点検の結果、使用が危険と考えられる場合は使用中止にする場合あり ■問先=施設維持係 ☎3880-5021

暮らし・まちづくりは、
6面に続きます

第1回区議会臨時会・第2回区議会定例会

■日時等=表2・3 ※本会議・委員会の傍聴は、区議会事務局で受け付け。開会予定の1時間前から整理券を発行し、定員を超えた場合は30分前に抽選

日時など、予告なく変更する場合がありますので、お問い合わせください。 ■問先=議事係 ☎3880-5797

表2 第1回区議会臨時会日時等

日時	会議名
5/29(木) 午前10時	議会運営委員会
30(金) 午後1時	臨時会

表3 第2回区議会定例会日時等

日時	会議名
6/10(火) 午前10時	議会運営委員会
11(水)	
12(木) 午後1時	本会議
13(金)	
16(月)	総務委員会
17(火) 午前10時	区民委員会
19(木) 午後1時	議会運営委員会
20(金) 午前10時	本会議
午後1時30分	産業環境委員会
23(月) 午前10時	厚生委員会
午後1時30分	建設委員会
24(火)	文教委員会
25(水) 午前10時	交通網・都市基盤整備調査特別委員会
26(木) 午後1時30分	子ども施策調査特別委員会
27(金) 午前10時	災害・オウム対策調査特別委員会
30(月) 午後1時	生活保護・高齢者生きがい対策調査特別委員会
	議会運営委員会
	本会議

※臨時会および本会議はJCN足立で生中継を予定(6月19日を除く)

宿泊施設インフォメーション(8月分)

■利用日等=表4 ■対象=区内在住・在勤の方、その同伴の方、区内の社会教育団体 ※1人のみや、未成年者のみでの利用不可 ■利用料金=大人1泊2食3,500円など ■申込=抽選申し込みハガキを利用施設に郵送 ※抽選申し込みハガキは区民事務

所、地域学習センターなどで配布 ■申込期間=6月1日~10日消印有効 ※6月15日(日)以降に抽選結果を通知。抽選の結果空室がある場合は、利用希望日の前月1日から3日前までに電話予約

表4 宿泊施設利用日等(8月分)

利用施設	利用できる日	受付時間
鋸南自然の家 ☎0470-55-4770(予約専用)	1~5・7~14・30	午前9時~午後5時 ※土・日曜日、祝日を除く
日光林間学園 ☎0288-53-3681(予約専用)	1~5・8~15・18~23・30	

※学校などが利用するため、空室が少ない場合や体育館の使用ができない場合があります。くわしくは、各施設にお問い合わせください。

審議会等の公開(6月分)

傍聴方法など、くわしくはお問い合わせください。

審議会等	日程	時間	場所	問先
第5回足立区ユニバーサルデザイン推進会議	25(水)	午後1時30分~3時30分	区役所	企画調整課 企画調整担当 ☎3880-5348
足立区建築審査会		午後2時30分~4時30分		建築調整課 用途照会係 ☎3880-5943
環境審議会	27(金)	午後3時30分~5時		環境政策課 計画推進係 ☎3880-6049

児童手当の6月期(2月~5月分)の振り込みは6月3日(火)以降

※金融機関により数日遅れる場合あり。6月上旬に児童手当現況届を送付。提出がない場合、6月分からの手当の支給停止 ■問先=児童給付係 ☎3880-6492

■申込…申し込み方法 ■期限…申込期限
■場・申・問先…場所・申込先・問い合わせ先
※費用の記載がないものは無料

☎…電話番号 FAX…ファクス番号
☎…ホームページアドレス
✉…Eメールアドレス

暮らし・まちづくりは、
5面からの続きです



暮らし・まちづくり

地域防犯団体活動費・
青色回転灯装備費の助成

地域防犯団体活動費助成

■対象=防犯・防火パトロールなどの自主的な活動を継続して行う町会・自治会など ■内容=活動に必要なベスト、懐中電灯などの購入費の一部を助成 ■助成限度額=1団体10万円 ■募集期間=6月2日~30日 ※申請書類は、区民事務所、危機管理課 生活安全推進担当で配布するほか、区のホームページからもダウンロード可

青色回転灯の装備費助成

■対象=区内在住・在勤の方で結成した防犯活動団体で、青色回転灯を装備し、防犯パトロールを行う団体である証明書を警察から交付された団体(交付見込みを含む) ■内容=青色回転灯、パトロール表示板などの購入費の助成 ■助成限度額=車両1台につき10万円

—いずれも—

※申し込み方法など、くわしくはお問い合わせください。 ■問先=生活安全推進担当

☎3880-5838

コミュニティカフェマッチング
交流会

■日時=6月28日(土)、午後1時~4時 ■対象=地域の交流の場を運営しているまたは運営を検討中の方/持っているスペースを地域に生かしたい方 ■内容=コミュニティカフェについて学ぶ/質疑応答/交流会 ■定員=24人(5月27日から先着順) ■申込=電話または区のホームページ内の専用

フォームに入力または住所、氏名(フリガナ)、電話・ファクス番号、Eメールアドレス、参加目的、「コミュニティカフェ」をファクス ■期限=6月24日(火) ■場・申・問先=NPO活動支援センター(午前9時~午後8時、日・月曜日、祝日休館)

☎3840-2331 FAX3840-2333

千住温水プールの利用休止

■期間=6月7日~27年2月末 ■内容=大規模改修のため休館 ※総合受付窓口業務も休止 ■問先=スポーツ施設支援係

☎3880-5989

休止中の住民票(写し)の取り
次ぎ交付場所を変更

■期間=5月31日~27年3月31日 ■内容=千住温水プールで行っていた住民票(写し)の土・日曜日の取り次ぎ交付(千住区民事務所受け付け分)をシアター1010(千住ミルディスI番館内)で実施 ※取り次ぎ交付の方法など、くわしくはお問い合わせください。 ■問先=住民記録係

☎3880-5724

ニート・ひきこもり
出張個別相談

■日時等=▷6月10日(火)…舎人地域学習センター ▷7月8日(火)…東和地域学習センター ※いずれも午前11時~午後3時。1回50分

■対象=10~30歳代のニート・ひきこもり状態にある方と家族 ■内容=ニート・ひきこもりからの立ち直りに関する相談/家族の支援方法など ■定員=各3組(5月26日から先着順) ■申込=電話 ■申・問先=セーフティネットあだち(月~土曜日、午前11時~午後7時) ■問先=区・就労支援係

☎5242-9634

☎3880-5469

催し物

環境月間パネル展示

■期間=6月3日~9日 ■場所=区役所1階区民ロビー ■内容=6月の環境月間に合わせた、家庭でできる節電の取り組みなどのパネル展示 ■申込=不要 ※当日直接会場へ ■問先=環境事業係

☎3880-5860

あだち皆援隊講座
「地域デビューから始める
セカンドライフ」

■日時=6月21日(土)、午前10時~正午 ■場所=エル・ソフィア ■対象=おおむね50歳以上の方 ■内容=地域での仲間づくりや活動方法を学び、セカンドライフを考える/地域活動のやりがい、楽しさなどを学ぶ ■定員=50人(5月26日から先着順) ■申込=電話または区のホームページ内の専用フォームに入力または住所、氏名(フリガナ)、年齢、電話番号、Eメールアドレスをファクス ■期限=6月20日(金) ■申・問先=区民参画支援係

☎3880-5020 FAX3880-0133

郷土博物館の催し(6月分)

郷土博物館の映画会

■日時=14日(土)、午前11時~正午 ※無料公開日 ■内容=「輝く水を、次の100年に 水を育む森、水道水源林」/「くらしとつながる日本銀行」の上映 ■申込=不要 ※当日直接会場へ

館内殺虫消毒のため臨時休館

■期間=3日(火)~6日(金)

—いずれも—

■場・問先=郷土博物館

☎3620-9393

夏花品評展示会

■日時=6月11日(水)、午後1時~5時/12日(木)、午前8時30分~正午 ■内容=区内の花農家が栽培したナツギクやアジサイなどを展示

展示品の販売

■日時=6月12日(木)、午後2時30分開場 ※午前11時から整理券を配布 ■定員=120人(先着順) ※出品数により、定員の変更あり。購入は1人1点

—いずれも—

■場所=区役所1階区民ロビー ■申込=不要 ※当日直接会場へ ■問先=農業係

☎3880-5866

環境学習講座「eco検定
対策セミナー」

■日時=6月7日(土)、午前10時~午後5時 ■対象=区内在住・在勤・在学の方 ■内容=eco検定(環境社会検定試験)の重要ポイントを学ぶ ■定員=20人(抽選) ■費用=2,000円(教材費) ■申込=電話・窓口または住所、氏名(フリガナ)、電話番号、「エコ検定セミナー」をファクス・ハガキで送付 ■期限=5月31日(土)必着 ■場・申・問先=あだち再生館(月曜日、祝日休館) 〒120-0011中央本町2-9-1

☎3880-9800 FAX3890-9801

区民のひろば

=サークル会員募集=

☆英語でカラオケ&英会話
毎週土曜日、午後7時30分~9時/千住2-5-14MKビル1階/18歳以上の方/歌詞の意味や正しい発音、日常英会話など/10人(抽選)/月額5,000円/電話/岩田一郎

☎3882-1550

6月22日(日)

絵本作家・加藤休ミさんとクレヨンでかこう
「おおきなおすし」

■時間=午後2時~4時 ■場所=生涯学習センター(学びピア21内) ■対象=4歳以上の方 ※就学前の子どもは保護者同伴 ■内容=絵本作家・加藤休ミ氏による読み語りとワークショップ ■定員=150人(5月26日から先着順) ■申込=電話または窓口 ■申・問先=中央図書館 子ども読書推進係(5月30日(金)、6月9日(月)を除く、午前9時~午後5時)



加藤休ミ/作(講談社)

☎5813-3745

6月1日(日)から 屋外プール団体貸し出し受け付け開始

■期間等=表1 ■申込=電話または窓口

表1 屋外プール貸し出し期間等

場・申・問先	施設内容	貸出期間・利用時間	利用料金
総合スポーツセンタープール ☎3859-8211	一般用(50m)	7/15~8/31、午後6時~8時 ※7/19(土)、8/16(土)を除く	▷全面… 3万3,900円 ▷3分の1面(3コース)… 1万1,300円
中央本町プール ☎3852-1431	一般用(25m) /幼児用	7/15~8/4・21~29の月~金曜日(祝日を除く)、午前9時30分~11時30分/ 7/15~8/30の月~土曜日(祝日、7/19(土)、8/16(土)を除く)、午後6時~8時	▷一般用(7コース)… 1万1,400円 ▷幼児用… 4,300円

※次のすべてに当てはまる団体が利用可…営利を目的としない/利用の際「日赤水上法救助員」有資格者を配置し、団体内で責任を持って指導・監視体制がとれる
※申請時に申し出があった場合、監視員を配置可
※利用日の8日前まで受け付け

乳がん・子宮頸がん検診無料
クーポン券を6月中旬に送付

■対象=次のいずれかに当てはまる女性…21~24年度に無料クーポン券を配布されたが未受診かつ21~25年度に区の検診を受けていない/4月1日現在、40歳(乳がん検診)または20歳(子宮頸がん検診) ※4月20日以降に区へ転入した方はお問い合わせください。 ■問先=健診事業係

☎3880-5121

左記マークがある
申し込みは、
P2左中を参照

足立区ホームページアドレス
<http://www.city.adachi.tokyo.jp/>

あだちの遊び場

6月・7月の催し

荒川ビジターセンター 〒120-0034千住5-13-5
「学びピア21」4階
☎5813-3753 ㊟http://www1.adachi.ne.jp/ara-vc/

川あるきの日

■日時=6月1日(日)・15日(日)、午前10時～正午 ※午前9時50分から参加証配付 ■場所=▷1日…荒川河川敷・虹の広場(荒川ビジターセンター集合)
▷15日…西新井橋～千住新橋左岸(西新井橋下左岸集合) ■内容=荒川土手の草花や野鳥などを観察しながら歩く
※就学前の子どもは保護者同伴



▲夏が近づく荒川をのんびり歩こう



▲ハゼなどが見られるかも

遊びの学校 あらかわのお魚しらべ

■日時=6月8日(日)、午後1時30分～3時30分
※午前9時から荒川ビジターセンターで参加証配付 ■場所=荒川河川敷 ■対象=小学生 ※小学3年生以下の方は保護者同伴 ■内容=網や仕掛けなどで荒川の魚を捕まえて観察する
——いづれも——

■定員=20人(先着順) ■申込=不要 ※当日直接会場へ

生物園

〒121-0064 保木間2-17-1

☎3884-5577 ㊟3884-8996 ㊟http://www.seibutuen.jp/

イチオシ ま～し～園長のガイドツアー

■日時=6月1日(日)、午前11時～11時30分 ■内容=生物園園長からチョウの不思議を学ぶ ■定員=15人(先着順) ■申込=不要 ※当日直接会場へ

ギャラクシティ

〒123-0842 栗原1-3-1

☎5242-8161 ㊟http://galaxcity.jp/

GwaGwaさんによるワークショップ「タイトルアニメをつくろう」

■日時=6月14日(土)・21日(土)・28日(土)・29日(日)、7月12日(土)、午前10時～11時30分/午後2時～4時 ■対象=小学3年生～中学生 ■内容=プラネタリウムのタイトルアニメーションを作成。午前の部は撮影モデルを作成し、午後の部ではコマ撮り撮影を行う ■定員=各5人

クチナシやウコンで「しあわせのきいろいハンカチ」染め

■日時=6月14日(土)、午後1時30分～4時30分 ■対象=小・中学生 ※小学3年生以下の方は保護者同伴 ■内容=クチナシやウコンを使った草木染めで、ハンカチを黄色に染め上げる ■定員=14人 ■費用=500円(材料費)

親子でプレ給食体験

「あだちじまん給食」

■日時=6月21日(土)、午前11時30分～午後1時15分 ■対象=5歳～就学前の子どもと保護者 ■内容=元学校栄養職員を講師に区の学校給食で人気のメニューを親子で作り、試食する ■定員=8組(2人1組) ■費用=1組1,000円(材料費)

サラダクラブ presents

「じぶんでアレンジ デコサラ体験」

■日時=6月22日(日)、午前10時～10時45分/正午～午後0時45分/午後2時～2時45分 ■対象=3歳～小学生 ※小学3年生以下の方は保護者同伴 ■内容=パッケージサラダの製造・販売を行っている(株)サラダクラブによる、さまざまな野菜や具材をトッピングしたデコレーション・サラダづくり教室 ※試食あり。サラダの持ち帰り不可 ■定員=各16人



◀サラダを楽しむデコレーション

——いづれも——

※いづれも5月26日から先着順 ■申込=電話

都市農業公園

〒123-0864 鹿浜2-44-1

☎3853-4114 ㊟3853-3729 ㊟http://www.seibu-la.co.jp/adachi-agri/

イチオシ 園芸講習会「ハーブ挿し木講座」

■日時=7月5日(土)、午後1時30分～3時 ■場所=人と自然の共生館 ■内容=ハーブを使って挿し木の方法を学ぶ ■定員=15人(抽選) ※小学2年生以下の方は保護者同伴 ■費用=500円(材料費) ■期限=6月23日(月)必着

パイナップルの仲間たち展

■日時=6月7日～29日、午前9時～午後4時30分 ■場所=人と自然の共生館 ■内容=アナナスやチランジアなど、パイナップルの仲間たちを展示

美魔女入門講座「夏至の夜にハーブでキャンドルナイト」

■日時=6月14日(土)、午後5時～6時30分 ■場所=人と自然の共生館 ■内容=ハーブの押し花を使ってキャンドルを作り、制作後にハーブの生葉を使って飾り付ける ※シフォンケーキとハーブティー付き ■定員=20人(抽選) ※小学生以下の方は保護者同伴 ■費用=1,500円(材料費など) ■期限=6月2日(月)必着

自然発見ツアー「田んぼに棲む生き物を探そう」

■日時=6月15日(日)、午後1時30分～2時30分 ■場所=人と自然の共生館 ■内容=田んぼに棲む生き物を探して観察する ■定員=15人(先着順) ※小学2年生以下の方は保護者同伴

ハーブ教室「ラベンダースティック作り」

■日時=6月28日(土)、午前10時30分～正午/午後1時30分～3時 ■場所=人と自然の共生館 ■内容=公園で収穫した生のラベンダーを使って香りのアクセサリ「ラベンダースティック」をつくる ■定員=各20人(抽選) ※小学2年生以下の方は保護者同伴 ■費用=500円(材料費) ■期限=6月16日(月)必着

農を体験してみよう「梅ジャム作り」

■日時=6月29日(日)、午後1時30分～3時 ■場所=工房棟 ■内容=都市農業公園で収穫した梅を使って、甘酸っぱい梅ジャムをつくる ■定員=20人(抽選) ※小学2年生以下の方は保護者同伴 ■費用=1,000円(材料費) ■期限=6月16日(月)必着

——いづれも——

※場所は都市農業公園内 ■申込=▷パイナップル、自然発見ツアー…不要 ※当日直接会場へ ▷そのほか…窓口または全員の住所、氏名(フリガナ)、年齢(学年)、電話番号、イベント名、希望時間(ハーブ教室のみ)をホームページ・ファクス・往復ハガキで送付 ※往復ハガキは返信面にも宛名を記入。1通で2人まで。重複申し込み不可

桑袋ビオトープ公園

〒121-0061 花畑8-2-2

☎3884-1021 ㊟3884-1041 ㊟http://www1.adachi.ne.jp/biotop/

イチオシ ガマの葉でティッシュケースを作ろう

■日時=6月29日(日)、午前10時～午後0時30分 ■対象=小学生以上の方 ※小学生は保護者の申し込みも必要 ■内容=ガマの刈り取り体験/ガマの葉を編んでティッシュケースをつくる ■定員=20人(抽選) ■申込=窓口または全員の住所、氏名(フリガナ)、年齢、電話・ファクス番号、「ティッシュケースをつくろう」をファクス・往復ハガキで送付 ※往復ハガキは返信面にも宛名を記入 ■期限=6月17日(火)必着



▲ガマの感触を楽しんで作ろう

自然のおそび屋台

■日時=6月8日(日)、午後2時～2時30分 ■内容=自然の見どころや遊びを園内に出す屋台で紹介 ■申込=不要 ※当日直接会場へ



▲何ができるかは、当日のお楽しみ



区役所の駐車場の混雑解消のため、来庁の際はなるべく電車やバスをご利用ください



足立
エンタメインフォ

アリアナ・セイユフラショー

■日時=8月23日(土)、午前11時30分開演 ※午前11時開場 ■場所=西新井文化ホール

◆ゲスト出演団体募集

■対象=次のすべてに当てはまる団体…区内で5年以上活動/1チーム10人以上/8月22日(金)のリハーサルに参加できる ■内容=アリアナ・セイユ(ミスハワイ2009)のフラショーにゲストとして出演 ■定員=3団体(抽選) ■申込=団体名、代表者氏名、住所、電話番号、アピールポイント(100字以内)、参加人数をハガキで送付 ■期限=6月9日(月)必着

◆観覧者募集

■定員=902人(6月7日から先着順) ■費用=3,500円 ※友の会会員は3,200円。高校生以下の方は1,800円。就学前の子どもは保護者の膝上可。全席指定 ■申込=ホームページまたは窓

□■申先=ギャラクシティ、地域学習センターなど

大人のためのくつろぎタイムコンサート「星降るJAZZコンサート」

■日時=6月18日(水)、午後7時30分~8時10分 ■場所=まるちたいけんドーム ■対象=18歳以上の方 ■内容=サクソ奏者・石川周之介氏を中心としたジャズバンドによる、大人に向けたくつろぎのジャズコンサート。「When you wish upon a star(星に願いを)」などを演奏 ■定員=▷事前…100人(5月31日から先着順) ▷当日…70人(先着順) ■費用=500円 ■申込=▷事前…電話 ▷当日…不要 ※直接会場へ

※いずれも場所はギャラクシティ内 ■申・問先=ギャラクシティ(午前9時~午後8時) 〒123-0842 栗原1-3-1 ☎5242-8161 🌐http://www.galaxcity.jp/

パソコンの悩みを
ボランティアがフォロー ITサロン(6月・7月分)

■日程等=表1 ■時間=午後2時~4時(保塚地域学習センターのみ午前10時~正午) ■対象=中学生以上の方 ■内容=パソコンを囲んだ地域交流の場 ※1人1台のパソコンを使った講習会ではありません ■費用=1回200円(70歳以上の方・障がいのある方は140円。証明書の提示が必要) ■申込=不要 ※当日直接会場へ

表1 ITサロン(6月・7月分) 日程等

場・問先	日程	
生涯学習センター(学びピア21内) ☎5813-3730	6/4~7/23の毎週水曜日	
地域学習センター	伊興 ☎3857-6537	6/14・21、7/12・19 いずれも土曜日
	梅田 ☎3880-5322	6/8(日)・21(土)、7/6(日)・19(土)
	興本 ☎3889-0370	6/8・22、7/13・27 いずれも日曜日
	江北 ☎3890-4522	6/14・28、7/12 いずれも土曜日
	佐野 ☎3628-3273	6/7・21、7/5・19 いずれも土曜日
	鹿浜 ☎3857-6551	6/3(火)・15(日)、7/1(火)・19(土)
	新田 ☎3912-3931	6/7(土)・15(日)、7/5(土)・13(日)
	竹の塚 ☎3850-3107	6/7(土)・13(金)・19(木)、7/5(土)・11(金)・17(木)
	中央本町 ☎3852-1431	6/14・28、7/12・26 いずれも土曜日
	東和 ☎3628-6201	6/12・26、7/10・24 いずれも木曜日
	舎人 ☎3857-0008	6/5(木)・17(火)・28(土)、7/3(木)・15(火)・26(土)
	花畑 ☎3850-2618	6/7(土)・20(金)、7/5(土)・18(金)
保塚 ☎3858-1502	6/12・26、7/10・24 いずれも木曜日	



学びで絆(きずな)を
強めてみませんか

近所deまなびナビ

生涯学習施設・スポーツ施設の催し
(6月・7月分)

講座のインターネット申し込みができるようになりました

講座情報は「講座予約システム」で公開中。掲載されているほかにも催し物を行っています(これまでの「あだち学び情報館まなボ一☆」からのご案内は終了)。くわしくは区のホームページから「講座予約システム」、または各施設で配布するチラシやミニコミ紙をご覧になるかお問い合わせください。

■講座の申し込み共通事項

受付時間=午前9時~午後8時

※インターネット申し込みは、24時間受け付け(ただし受け付け開始日は午後1時から)

※庁舎ホール(平日のみ)・平野運動場は、午前9時~午後5時で受け付け可

《対象(◆マーク)》特に記載がない講座の対象は、「16歳以上の方」

《定員》往復ハガキ申し込みは抽選。事前申し込みは、講座により先着順または抽選 《費用》費用は合計金額(保険料・教材費などを含む)。70歳以上の方・障がいのある方は費用が割引となる講座あり(支払い時に証明書を提示)

《申込》事前…窓口、電話またはインターネット(【ネット不可】を除く)で事前申し込み 当日…当日直接会場申し込み

☎…開催施設へ往復ハガキの郵送による申し込み(講座名(希望コース名)・住所・氏名(フリガナ)・電話番号・生年月日(年齢)、返信面に住所・氏名を明記) ※マークの下の日付必着。1人1通(親子講座に限り、親子の氏名(フリガナ)・性別・生年月日を明記。きょうだいで申し込みをする場合は、全員分記載)。定員に達しない場合は6月20日(金)、午前9時から受け付け開始

《持ち物など(申し込み方法欄に記載)》持…運動着・運動靴持参(プールは水着・水泳帽子持参) /用…用具貸し出しあり

■講座の参加上の注意

- ・中学生以下の方が午後6時以降に参加する場合は、保護者の同伴が必要
- ・妊娠中の方はスポーツ系の催しへの参加不可
- ・高血圧・心疾患の方はプールで開催する催しへの参加不可

講座名(◆対象)	日時	定員	費用	申し込み方法
生涯学習センター 〒120-0034 千住5-13-5 (学びピア21内) ☎5813-3730				
小・中学生のびのび広場 ◆小・中学生	6/1~29の毎週日曜日 午後1時~5時	各 15人	無料	当日
憩いのコミュニティサロン 「おしゃべり処(どころ)」	6/2(月) 午前10時~正午、 6/21(土) 午後1時30分~3時30分	各 20人	無料	
歌声サロン 昭和歌謡を歌おう	6/14(土) 午後2時~4時	120人	500円	
家族ふれあいスポーツ広場 ◆小学生以上の方	6/21(土) 午前10時~午後3時	各 30人	1回 100円	

講座名(◆対象)	日時	定員	費用	申し込み方法	
生涯学習センター 〒120-0034 千住5-13-5 (学びピア21内) ☎5813-3730					
すくすくベビーオイルマッサージ「ママの日」 ◆1歳未満の子どもと母親	7/3(木) 午前10時~正午	12組	1,020円	事前	
IT経営の基本「ITパスポート資格取得応援」(8日制)	7/3~9/4の毎週木曜日 (7/31、8/14を除く) 午後7時~9時	20人	9,880円		
ゲームで楽しく学ぼう! お金の歴史と役割 ◆小学1~4年生	7/21(祝) 午前10時30分~11時30分	40人	無料		
学びピアコンサート~ビッグバンドを楽しもう~	7/21(祝) 午後2時~3時	160人	1,200円		
高齢者のためのスマートフォンの使い方教室 ◆おおむね60歳以上の方	7/22(火) 午後2時~4時	24人	無料		
書ける! 身につく! 読書感想文教室A・B(2日制) ◆A:小学1~3年生 ◆B:小学4~6年生	7/22(火)、8/9(土) A:午後2時~3時40分 B:午後4時~5時40分	各 20人	1,200円		
筆文字を楽しもう 書道体験講座(3日制) ◆小学3~6年生	7/23(水)~25(金) 午前10時~11時30分	20人	1,500円		
★論語に遊び 孔子に学ぶ 「論語の唱和・素読」(3日制)	7/9~23の毎週水曜日 午後2時~4時	50人	1,500円		
※★マークの付いている講座のハガキ申し込みの宛名は「あだち区民大学塾事務局(生涯学習センター内)」(所在地は、生涯学習センターと同じ)。問い合わせ先は☎5813-3759(月~金曜日、午後1時~5時)					
伊興地域学習センター 〒121-0823 伊興2-4-22 ☎3857-6537					
おとなの手芸 モールアートでクマをつくろう	6/11(水) 午前10時30分~正午	10人	950円	事前	
父の日に贈るバスボム作り ◆小学生	6/14(土) 午前10時~11時	8人	400円		
大人の折り紙教室「季節のお花」(2日制)	6/18(水)・25(水) 午後1時30分~3時30分	15人	1,400円		
自然素材で編む皮籐(かわとう)のバッグづくり(3日制)	6/19~7/3の毎週木曜日 午前10時~午後0時30分	12人	5,800円		
女性のストレスケア講座「フェイシャル編」 ◆16歳以上の女性	6/23(月) 午前10時30分~正午	20人	1,080円		
携帯教室 自分の携帯を使って操作方法を学ぶ(3日制) ◆おおむね65歳以上の方	6/23・30、7/14 いずれも月曜日 午後1時30分~3時30分	15人	500円		

5月26日(月)、午前9時から受け付け開始(一部を除く)

受け付け開始日の午前9時～午後1時は催しの開催施設のみで受け付け ※インターネットの受け付けは午後1時から

講座名(◆対象)	日時	定員	費用	申し込み方法
伊興地域学習センター 〒121-0823 伊興2-4-22 ☎3857-6537				
暮らしのアロマ・美白パックで紫外線対策	6/24(火) 午前10時30分～11時30分	12人	1,300円	事前
早めに夏休み工作 世界でひとつだけの箸を作ろう ◆どなたでも(小学2年生以下の方は保護者同伴)	6/29(日) 午前9時30分～正午	20人	1,300円	
お花が選べる寄せ植え作り	6/30(月) 午前10時～正午	10人	1,300円	
会話に役立つ表現から学ぶフランス語(15日制)	7/8～11/4の毎週火曜日 (7/22、9/16・23を除く) 午後7時～9時	20人	10,000円	
らくらくスマートフォン体験教室 ◆おおむね65歳以上の方	7/10(木) 午後1時30分～3時30分	15人	200円	
梅田地域学習センター 〒123-0851 梅田7-33-1 ☎3880-5322				
ママサロン0歳「ベビーケーキ作り」 ◆2カ月～1歳未満の子どもと母親	6/17(火) 午前10時～11時30分	16組	1,020円	事前
ママサロン1歳「ベビーヨガ」 ◆1歳の子どものと母親	6/17(火) 午前10時30分～11時20分	17組	600円	
パパサロン0歳&1歳「子育てえいご」 ◆2カ月～2歳未満の子どもと父親	6/21(土) 午前10時30分～11時20分	17組	600円	
盆栽・植木相談サロン	6/26(木) 午前10時～11時30分	10人	400円	
知って楽しいビール講座 ◆20歳以上の方	6/30(月) 午後7時～8時	30人	無料	
基礎から作るヘルシーデイナー「和食膳」(2日制)	7/2(水)・16(水) 午後7時～9時	20人	2,050円	
つくってあそぼー「プログラミングで天の川をつくろう」 ◆3歳～小学生(就学前の子どもは保護者同伴)	7/6(日) 午前10時～正午	10人	200円	
アロマで美肌・美白クレイパック作り ◆16歳以上の女性	7/8(火) 午後7時～8時	15人	1,050円	
盆踊りを覚えよう ◆小学生以上の方	7/12(土) 午後2時～4時	50人	無料	
早わかり行政書士資格試験合格へのコツ(8日制)	7/13～8/31の毎週日曜日 午後6時～7時30分	20人	18,400円	
早わかり宅建資格試験合格へのコツ(8日制)	7/13～8/31の毎週日曜日 午後7時40分～9時10分	20人	18,400円	
食卓レシピ「夏バテ防止料理」豆腐と夏野菜の和え物ほか	7/18(金) 午前10時30分～午後1時30分	32人	1,600円	
興地域学習センター 〒123-0844 興野1-18-38 ☎3889-0370				
ピアノと歌のミニコンサート ◆どなたでも	6/1(日) 午後0時30分～1時	50人	無料	当日
基礎から楽しむヒップホップダンス体験(3日制)	6/10～24の毎週火曜日 午後7時30分～9時	20人	30円	事前
楽しいコーラス体験教室(3日制)	6/11～25の毎週水曜日 午後1時～3時	10人	無料	
大人のためのきれいな字の書き方「ひらがな編」(4日制)	6/13～7/4の毎週金曜日 午後1時30分～3時	12人	2,160円	
夜間開催! 色えんぴつで始められる絵画教室(2日制)	6/18(水)・25(水) 午後7時～9時	10人	2,880円	
栄養士が教える糖尿病対策と予防体操	6/20(金) 午後1時30分～3時	10人	10円	
自分だけのアクセサリを作ろう「ペンダント編」	6/23(月) 午前10時30分～11時30分	10人	1,500円	
癒しのヨーガ(9日制)	7/1～9/2の毎週火曜日 (7/22を除く) 午後3時30分～4時40分	33人	4,590円	
夜間「はじめてのピアノ教室」A・B(8日制)	7/2～9/17の毎週水曜日 (7/23、8/13・27、9/10を除く) A:午後6時45分～7時45分 B:午後8時～9時	各8人	9,000円	
パパのためのふれあいベビーマッサージ ◆1歳未満の子どもと父親(母親も同伴可)	7/13(日) 午前10時30分～11時30分	8組	1,000円	
女性限定! ダイエットのコツ教えます ◆16歳以上の女性	7/14(月) 午後1時～2時	10人	500円	
浴衣を着てあだちの花火を見に行こう	7/19(土) 午後2時～4時	10人	無料	
江北地域学習センター 〒123-0872 江北3-39-4 ☎3890-4522				
飲まない! かけない! 吸わない! 健康麻雀(マージャン)サロン	6/6～27の毎週金曜日 午後6時～9時	各24人	1回 330円	事前

講座名(◆対象)	日時	定員	費用	申し込み方法	
江北地域学習センター 〒123-0872 江北3-39-4 ☎3890-4522					
かんたん&おいしい! グリーンスムージーを作ろう	6/27(金) 午前10時20分～正午	12人	1,470円	事前	
親子ヨガ教室 ◆3カ月～1歳5カ月の子どもと母親	7/1(火)・15(火) 午後0時30分～1時30分	各20組	1回 460円		
できる。わかる。好きになる! 楽しい算数教室(8日制) ◆小学1・2年生	7/3～8/28の毎週木曜日 (8/14を除く) 午後4時～4時50分	10人	4,860円		
ベビーマッサージサロン ◆2カ月～1歳未満の子どもと母親	7/4(金)・18(金) 午前10時～正午	各10組	1回 1,130円		
大人からはじめるクラシックバレエ教室(4日制) ◆16歳以上の女性	7/5～26の毎週土曜日 午前10時～正午	16人	3,520円		
簡単! UVレジンでオリジナルアクセサリ作り教室 ◆5歳～小学生(就学前の子どもは保護者同伴)	7/6(日) 午前10時～10時45分	20人	830円		
かわいいマトリョーシカストラップを作ろう ◆小学生(小学3年生以下の方は保護者同伴)	7/6(日) 午前11時～午後0時30分	10人	1,030円		
オリジナルマトリョーシカを作ろう ◆小学生以上の方(小学生は保護者同伴)	7/6(日) 午後1時30分～3時30分	10人	1,230円		
楽しい中国語入門講座(10日制)	7/7～9/29の毎週月曜日 (7/21、8/18、9/15を除く) 午後7時～8時30分	20人	6,400円		
バスケットボールで体を動かそう ◆6歳～小学生	7/13(日) 午前10時～11時30分	30人	10円		
普通救命AED講習会	7/13(日) 午前10時～午後1時	30人	1,400円		
佐野地域学習センター 〒121-0053 佐野2-43-5 ☎3628-3273					
福祉まつりハート&ハート2014	6/8(日) 午前10時～午後3時30分	なし	無料	当日	
親子サンドイッチづくり ◆4歳～小学3年生と保護者	6/14(土) 午前11時～正午	12組	300円	事前	
親子で楽しくえいご(4日制) ◆1歳6カ月～就園前の子どもと保護者	6/16～7/7の毎週月曜日 午前10時30分～11時30分	15組	親1人子1人 3,600円 (子が1人増えるごとに1,900円追加)		
初心者対象 フラメンコを楽しく踊りましょう(7日制)	6/16～8/18の毎週月曜日 (7/14・21、8/11を除く) 午後7時30分～8時30分	15人	4,620円		
指でござしアート 暑中見舞いを描こう 購入をお悩みの方必見! ゼロから始めるスマートフォン	6/17(火) 午後1時～3時	10人	500円		
佐野写真サロン	6/20(金) 午後1時～3時	20人	無料		
ひとりでゆかたを着てみよう(2日制) ◆16歳以上の女性	6/28(土) 午前10時～正午	10人	100円		当日
手ぶらでも歓迎 暮らしの中で楽しむいけ花	7/6(日)・13(日) 午後2時～3時30分	15人	1,100円		
本格柿渋を塗って仕上げる一閑張り(3日制)	7/7(月) 午後2時～4時	10人	1,550円		事前
本格柿渋を塗って仕上げる一閑張り(3日制)	7/8・22・29 いずれも火曜日 午前10時～正午	16人	2,100円		
鹿浜地域学習センター 〒123-0864 鹿浜6-8-1 ☎3857-6551					
ベリーダンス・エクササイズ(5日制) ◆16～65歳の女性	7/4～8/1の毎週金曜日 午後7時～8時	15人	3,700円	事前	
寄り道サロン 虫除けスプレー&ボディパウダー作り	7/12(土) 午前10時30分～正午	20人	1,600円	事前	
鹿浜寄席 ◆小学生以上の方	7/13(日) 午後2時～3時30分	20人	1,000円 (小・中学生は500円)		事前 [ネット不可]
メンズクラブ パパだってできるウイナーの飾り切り ◆既婚の男性(小学生以上の子ども同伴可)	7/19(土) 午後1時30分～3時30分	8組	無料		
寄り道サロン あでやかな夏の香り「ゆかた着付け教室」	7/19(土) 午後2時～4時	15人	620円		
ワクワクあそぼーサロン ◆小学生以上の方	7/27(日) 午後2時～4時	15人	無料		当日
すっきり美しく初めてのヨガ(5日制) ◆16歳～おおむね60歳の方 託児:1歳6カ月～3歳の子ども	7/31～9/4の毎週木曜日 (8/14を除く) 午後3時45分～5時	20人 (託児6人)	2,650円 (託児付き 3,750円)		事前

申し込み・問い合わせの際にはよく確認を

間違い電話に困っている方がいます。電話番号をよく確認し、用件を話すときは必ず相手を確認しましょう。またEメールでの問い合わせの際には、区からの返信が届くよう、メール受信の設定を確認しましょう。

講座名(◆対象)	日時	定員	費用	申し込み方法
新田地域学習センター 〒123-0865 新田2-2-2 ☎3912-3931				
ちくちくエコプロジェクト 裂き布で作る布ぞうり (2日制)	6/18(水)・25(水) 午前10時～正午	10人	1,300円	事前
野菜もおいしく! ほうれん草 とチーズの惣菜(そうざい)パン	6/19(木) 午前10時～午後1時	12人	1,110円	
家でレストランの味を! 野菜をおいしく食べるイ タリアン	6/24(水) 午前10時～午後1時	16人	1,900円	
カラダとココロを育む親子運 動あそび(3日制) ◆首のすわった3カ月～就学 前の子どもと保護者	6/25～7/9の毎週水曜日 午前10時～正午	20組	2,060円	
親子で足立区の給食を つくって食べよう! ◆4歳～小学生と保護者	6/28(土) 午前10時30分～午後1時 30分	8組	親1人子1人 2,220円 親1人子2人 2,630円	
七タコンサート 童謡・唱歌 によせて ◆どなたでも	6/29(日) 午後2時～4時	50人	無料	
軽やかさっぱり! クレイの ジェルファンデとパウダー	7/3(木) 午前10時～11時30分	20人	1,500円	
竹の塚地域学習センター 〒121-0813 竹の塚2-25-17 ☎3850-3107				
ママと一緒に楽しくABC A・B(5日制) ◆A:1歳4カ月～3歳の子ど もと保護者 ◆B:3カ月～1歳3カ月の子 どもと保護者	6/19～7/17の毎週木曜 日 A:午前10時～10時50 分 B:午前11時10分～正 午	各 8組	親1人子1人 3,850円 親1人子2人 4,400円	事前
竹の塚コンサート 東京大衆 歌謡楽団 昭和歌謡を歌う	6/27(金) 午後2時～3時30分	300人	1,000円	竹の塚地域 学習センタ ーのみでチ ケット販売
中央本町地域学習センター 〒121-0011 中央本町3-15-1 ☎3852-1431				
工作で学ぶ環境講座「生ゴミ から堆肥づくり」 ◆小学生	6/15(日) 午前10時～正午 ※場所はあだち再生館	15人	120円	事前
すくすくベビーマッサージ ◆3カ月～1歳未満の子ども と保護者	6/17(水)、7/1(水) 午前10時30分～正午	各 10組	1回 1,020円	
わくわくサイエンス「万華鏡 をつくろう」 ◆小・中学生	6/21(土) 午前10時～正午	15人	300円	
朗読隊が行く「五反野のカフ エテラスで朗読劇」 ◆どなたでも	6/21(土) 午後3時～4時 ※場所は弘道	10人	450円	
安藤秀樹の作詞講義とボイス トレーニング(6日制)	6/21、7/5・19、8/9・ 23、9/6 いずれも土曜日 午後3時～5時	15人	21,000円	事前
ちょっと知るだけですごく楽 しいデジカメ撮影術(4日制)	6/25～7/16の毎週水曜日 午後2時～4時	20人	2,000円	
体操にチャレンジ「小学生器 械体操教室」(2日制) ◆小学1～5年生	6/26(木)、7/3(木) 午後4時30分～6時	45人	650円	
インドカレー店でフルーツナ ン作りに挑戦! ◆3歳～小学生の子どもと保 護者	6/28(土) 午後3時～4時30分	10組	1,300円	
足立消防署で消防官体験 ◆3歳～小学生と保護者	6/29(日) 午前10時～11時	15組	無料	事前 [ネット不可]
サーズデー・ダンシングキッ ズ!(11日制) ◆5歳～小学生	7/3～9/18の毎週木曜日 (8/14を除く) 午後4時10分～5時	20人	5,830円	事前
プロダンサーMANA(マナ) のダンスレッスン(8日制) ◆中学生以上の方	7/3～9/11の毎週木曜日 (7/17、8/14・21を除く) 午後7時～8時	20人	4,240円	
あだちエンジョイ・ウォーキ ング!	7/4(金) 午前10時～午後2時	20人	10円	
フライデー・ダンシングキッ ズ! A・B(11日制) ◆小学生	7/4～9/19の毎週金曜日 (8/15を除く) A:午後4時～5時 B:午後5時～6時	各 30人	5,830円	
筆ペン上達講座「暑中お見舞 いを書こう」(6日制)	7/4～8/8の毎週金曜日 午後7時～8時30分	15人	2,520円	
平田農園で農業体験をしよ う!「じゃがいもの収穫」 ◆4歳～小学生と保護者	7/6(日) 午前10時～正午	20組	500円	
普通救命講習会「救命技能認 定証を取得」	7/13(日) 午前9時～正午	20人	1,400円	

講座名(◆対象)	日時	定員	費用	申し込み方法
東和地域学習センター 〒120-0003 東和3-12-9 ☎3628-6201				
親子でスキンシップ赤ちゃん マッサージ(4日制) ◆2カ月～1歳未満の子ども と保護者	6/27～7/18の毎週金曜 日 午前10時～11時	12組	3,860円	事前
つい食べてしまう美味し い野菜レシピ	6/29(日) 午前10時30分～午後1時 30分	16人	1,500円	
教えて先輩ママ!「離乳食 のはじめかた」 ◆離乳食を始める前の子ども の保護者	7/3(木) 午前10時30分～11時30 分	10人	無料	
将棋サロン ◆4歳以上の方	7/5(土)・19(土) 午後1時～3時	各 16人	1回200円 (中学生以下 の方は無料)	
東和寄席 ◆小学生以上の方	7/13(日) 午前10時30分～正午	20人	1,000円 (小・中学生 は500円)	事前 [ネット不可]
はじめてのビーズ	7/26(土) 午前10時30分～正午	15人	1,000円	事前
舎人地域学習センター 〒121-0831 舎人1-3-26 ☎3857-0008				
ゆかたで作る布ぞうり (2日制)	6/14(土)・15(日) 午後1時～4時	20人	1,920円	事前
韓国語 入門・初級(4日制)	6/20～7/11の毎週金曜 日 初級:午後3時～4時 入門:午後4時～5時	各 20人	4,240円	
太極拳ひろば	6/20(金)・27(金) 午後3時30分～5時	各 25人	1回 430円	当日
ぶらり入谷史跡巡り (2日制)	6/21(土) 午後1時～4時30分、 6/28(土) 午後1時～3時	6人	60円	事前
歴史ビデオ制作ボランティア 養成講座(8日制)	6/21、7/12・19、 8/23、9/6 いずれも土曜日 午後1時～4時30分、 6/28、8/2、9/13 いずれも土曜日 午後1時～3時	6人	70円	
おとなの少年倶楽部 ミニ四駆	6/22(日) 午後1時～4時	なし	100円 (ミニ四駆を その場で作る 場合は別途 1,080円)	
園芸ボランティア養成講座 「多肉植物の寄せ植え」	6/26(木) 午前10時～正午	20人	1,500円 (プランター を持ち帰らな い場合無料)	事前
サークル体験DAY(デイ) ◆どなたでも	6/29(日) 午後1時～3時30分	なし	無料 (有料体験 あり)	当日
日曜寄席 ◆小学生以上の方	6/29(日) 午後2時～3時30分	20人	1,000円 (小・中学生 は500円)	事前
七タコンサート「音楽で巡る ヨーロッパ」 ◆3歳以上の方(中学生以下 の方は保護者同伴)	7/5(土) 午後6時30分～8時	80人	730円 (中学生以下 の方は360円)	
花畑地域学習センター 〒121-0061 花畑4-16-8 ☎3850-2618				
絆(きずな)づくり事業 あみものサロン	6/2～30の毎週月曜日 (6/16を除く) 午前10時～正午	各 10人	無料	当日
ユーモア川柳	6/8(日) 午後1時30分～3時30分	20人	800円	事前
パパとつくる美味しい バーニャカウダ ◆小学生と父親	6/14(土) 午前10時30分～正午	10組	1,000円	
楽しく親子体操(4日制) ◆2～3歳の子どもと保護者	6/23～7/14の毎週月曜日 午前10時～11時	15組	2,240円	事前
耳から覚える韓国語広場	6/23(月) 午後3時～4時	20人	500円	当日
子どもの造形美術教室 (幼児・小学生クラス)A・B (5日制) ◆A:3歳～就学前の子ども ◆B:小学生	7/3～31の毎週木曜日 A:午後2時30分～3時 30分 B:午後3時45分～4時 45分	各 15人	2,150円	事前
浴衣着付け教室(3日制) ◆16歳以上の女性	7/4～18の毎週金曜日 午後1時30分～3時30分	15人	660円	

お休みします 庁舎ホール・駐車場・展望レストランなど

6月14日(土)・15日(日)は、衛生害虫駆除のため区役所全館を閉館します。当日は、庁舎ホール・区民口
ビー・駐車場・展望レストランも利用できません。■問い合わせ先=本庁舎管理係 ☎3880-5824

5月26日(月)、午前9時から受け付け開始(一部を除く)

受け付け開始日の午前9時～午後1時は催しの開催施設のみで受け付け ※インターネットの受け付けは午後1時から

講座名(◆対象)	日時	定員	費用	申し込み方法
花畑地域学習センター 〒121-0061 花畑4-16-8 ☎3850-2618				
子ども運動能力向上教室 A・B(4日制) ◆A:4歳～就学前の子ども ◆B:小学1～3年生	7/4～25の毎週金曜日 A:午後3時30分～4時40分 B:午後4時50分～6時	各15人	1,360円	事前
60歳からはじめる健康空手体操(4日制) ◆おおむね60歳以上の方	7/5～26の毎週土曜日 午前10時～11時30分	20人	1,520円	
はにわ屋さんの料理教室「夏野菜のラタトゥイユ」	7/15(火) 午前10時30分～正午	16人	980円	
保塚地域学習センター 〒121-0072 保塚町7-16 ☎3858-1502				
暮らしのアロマサロン 美肌化粧水で若さを保とうA・B	A:6/10(火) 午前10時30分～11時30分 B:6/12(木) 午後7時～8時	各12人	1,300円	事前
キッズK-POP(ケイポップ)ダンス(6日制) ◆小学生	6/11～7/16の毎週水曜日 午後4時30分～5時30分	20人	2,010円	
パパと一緒に! 親子で楽しいわんぱく幼児あそび(3日制) ◆1歳6カ月～3歳の子どもと父親	6/15・29、7/13 いずれも日曜日 午前10時30分～11時45分	12組	1,500円	
美しい楷書を学んでみませんか? 大人の書道教室(6日制)	6/19～7/24の毎週木曜日 午後7時～9時	12人	4,560円	
新米パパ&ママのための0～1歳までの離乳食の基礎知識 ◆16歳以上の方(子ども同伴可)	6/21(土) 午後1時30分～3時	15人	無料	
持ってなくても大歓迎! シニアのスマートフォン講座 ◆おおむね60歳以上の方	6/27(金) 午後1時30分～3時30分	25人	250円	
作ってみましょう 自分だけのやわらか布ぞうり(2日制)	6/28(土)、7/5(土) 午後1時30分～4時	12人	2,400円～2,600円	
親子で食育 おなかの元気の秘密とヨーグルトゼリー作り ◆小学1～4年生と保護者	6/29(日) 午前10時～正午	15組	無料	
子連れOK! ママのためのピラティス(6日制) ◆就学前の子どもの母親 託児:2カ月～就学前の子ども	7/2～9/3の第1・3・5水曜日 初心者:午前9時45分～10時35分 経験者:午前11時～11時50分	各15人(託児各15人)	初心者3,120円 経験者3,300円 (託児付き追加4,050円)	
スイムスポーツセンター(うきうき館) 〒121-0812 西保木間4-10-1 ☎3850-1133				
アンチエイジング・ラテンエクササイズ(6日制) ◆18歳以上の方	7/4～8/8の毎週金曜日 午前11時30分～午後0時30分	15人	3,060円	事前
体すっきり! 盆踊り(3日制)	7/11～25の毎週金曜日 午前10時30分～11時30分	10人	1,560円	
魔法のポールで運動効果倍増(6日制)	7/28～9/8の毎週月曜日(8/18を除く) 午前9時30分～10時30分	20人	3,720円	
しっかりエアロ	毎週日曜日(6/1・29を除く) 午前10時30分～11時40分	各30人	1回450円	当日持

講座名(◆対象)	日時	定員	費用	申し込み方法
スイムスポーツセンター(うきうき館) 〒121-0812 西保木間4-10-1 ☎3850-1133				
アクアエクササイズ	毎週水曜日(6/25を除く) 午前11時20分～午後0時20分	各30人	1回660円	当日持
エアロビクス	毎週金曜日(6/27を除く) 午後7時30分～8時40分	各30人	1回450円	
総合スポーツセンター 〒121-0063 東保木間2-27-1 ☎3859-8211				
ヤゴ救出大作戦 ◆中学生以下の方と保護者	6/7(土) 午前10時～11時30分	300人	100円	当日持
キッズダンス初級編・基本編(9日制) ◆初級編:おおむね小学1～3年生 ◆基本編:おおむね小学4～6年生	7/2～8/27の毎週水曜日 初級編:午後3時30分～4時30分 基本編:午後4時45分～5時45分	各30人	3,600円	事前
三世代アーチェリー ◆小学2年生以上の方(小学2・3年生は保護者同伴。初参加の方は要問い合わせ)	毎週日曜日 午前10時～正午	各20人	1回550円(小・中学生は335円)	当日用
ステップエアロ	毎週日曜日(6/22を除く) 午前11時～午後0時10分	各35人	1回440円	当日持
ソフトピラティス	毎週月曜日(6/9を除く) 午前11時～午後0時10分	各45人	1回440円	
ボクシングエクササイズ	毎週月曜日(6/9を除く) 午後3時30分～4時40分	各40人	1回440円	
しっかりエアロ	毎週土曜日(6/21を除く) 午前11時～午後0時10分	各50人	1回440円	
東綾瀬公園温水プール(すいすいらんど綾瀬) 〒120-0004 東綾瀬3-4-1 ☎5616-2500				
パークで筋トレ ◆おおむね65歳以上の方	6/1(日)・15(日) 午前10時～11時	各30人	無料	当日持
マスターズ水泳コース	6/2～30の毎週月曜日(6/9を除く) 午後7時30分～8時30分	各15人	1回660円	
アクアエクササイズ	6/5～26の毎週木曜日 午前11時20分～午後0時20分	各30人	1回660円	
50歳からの貯筋体操(火曜日)A・B(4日制) ◆おおむね50歳以上の方	7/8～29の毎週火曜日 A:午前10時20分～11時10分 B:午前11時20分～午後0時10分	各13人	1,800円	事前
ベビーマッサージ&リトミックA・B(4日制) ◆4カ月～1歳5カ月の子どもと保護者	7/9～30の毎週水曜日 A:午前10時～10時30分 B:午前10時45分～11時15分	各15組	3,320円	
子どもリトミック(水曜日)(4日制) ◆1歳3カ月～2歳の子どもの保護者	7/9～30の毎週水曜日 午前11時30分～午後0時15分	12組	4,200円	
平野運動場 〒121-0076 平野2-12-1 ☎3883-8079				
ノルディックウォーキング ◆おおむね60歳以上の方	6/25(水) 午前11時～正午	20人	510円	当日持

この下は広告スペースです。内容については、各広告主にお問い合わせください。広告掲載のお問い合わせは、報道広報課へ ☎3880-5815

1年間、健やかに生活するためにも 早めに健診を受けましょう!

◆5月の連休明けから5月末にかけて、以下①～③の順番で「受診券」が発送されます。

- ① 足立区国保特定健診(40～65歳)
- ② 足立区国保特定健診(66～74歳)
- ③ 後期高齢者医療健診(75歳～)

「受診券」は黄色の封筒で届きます
メタボ先生

平成25年度「特定健診受診勧奨の標識キャンペーン」優秀作品

特定健診受けないなんて、言わせないよ。健康でいてほしいから。大切なパパ、ママ♡
鹿浜第一小学校6年 安西 京十

足立区医師会
〒121-0011 足立区中央本町 3-4-4
TEL:03(3840)2111 <平日9:00～17:00>

相続・遺言(地方での相続登記も可)

オンライン申請(電子申請) 対応事務所

債務整理・破産・未払い賃金請求

☆完済された方も、過払い金が戻ってくる場合があります

平成2年の開業から一貫して親切、丁寧をモットーに法律相談にあたらせていただいております。お困りの法律問題については、お気軽にご相談ください。

相談専用ダイヤル 0120-218-187
お仕事の帰り、土曜・日曜日でも相談受け付けます。

にししかた法務司法書士事務所
東京都荒川区西日暮里 2-17-10 アクセスキヤビル9階 日暮里駅徒歩1分
司法書士 西方順郎 東京司法書士会第2307号 簡裁訴訟代理等関係業務認定委員会201308号
PC・スマホ・モバイルサイト **にししかた法務** で検索
http://nishikatahoumu.jp/ mail all@nishikatahoumu.jp

シニアの方やお身体に制約のある方も 楽しんでいただける 「やさしい旅行・宿」のご案内 誰もが気軽に旅行へ

ご自分で旅行や宿を探すのが大変ではありませんか? お客様のご希望で、快適で安心な『旅』をご案内します!!

- **個人旅行**
家族・夫婦・ご友人などでの旅行を手配します。
- **団体旅行**
老人クラブ・施設・会社などの団体旅行を手配します。
- **ツアー**
自宅や近所までお迎えにいく 少人数の旅行を実施します

ユニバーサルツーリズム Universal Tourism
資料請求やお問い合わせはお気軽に♪
TEL.03-5577-4170

(株)グッドマンサービス ユニバーサルツーリズム
東京都千代田区内神田 1-16-4-2F http://u-tourism.com
東京都知事登録旅行業第2-6676号 一般社団法人全国旅行業協会正会員
一般社団法人ユニバーサルツーリズム協会正会員

広告

公益社団法人 東京都宅地建物取引業協会
足立区支部

不動産無料相談随時受付

☎03-3889-2297
〒120-0011 東京都足立区中央本町1-13-13 遠山ビル2F(区役所となり)

12 水害に備えよう

問い合わせ先=災害対策係 ☎3880-5836

これからの時期はゲリラ豪雨、台風などの「水害」に注意しましょう

- ◆普段からの備え
 - 側溝や雨水ますが塞がっていると、雨水が流れず、浸水の原因となります。側溝や雨水ますの上には物を置かず、定期的な清掃をお願いします。
- ◆情報を把握する
 - こまめに正確な情報をテレビやラジオ、携帯電話などから確認しましょう。 ※都・下水道局の「東京アメッシュ」(http://tokyo-ame.jwa.or.jp/)は、リアルタイムで降雨状況が確認可能
- ◆避難時のポイント
 - ・膝下程度の水深でも避難は困難になり外の移動は危険が伴うため、屋内の高い場所へ移動する。
 - ・地下施設は万が一水が流れ込むと避難が非常に困難になるため、浸水の恐れがあるときは速やかに地上へ避難する。
 - ・車に乗っている時は、少しでも高台へ移動して停車する。その際、緊急車両の妨げにならないよう駐車し、キーはつけたままにする。
- ◆A-メールで水害の情報を配信
 - 「大雨・洪水注意報」など、気象・災害の情報をすぐに受け取ることができます。また、基準をはるかに超える豪雨などが予想される場合に発表される「特別警報」を、A-メール登録者全員に即時配信します。 ※登録方法など、くわしくはお問い合わせください。

26年度 足立区・消防署 合同総合水防訓練

日時=5月31日(土)、午前9時30分～11時30分 場所=荒川左岸河川敷西新井野球グラウンド

内容=土のうを用いた水防工法訓練や水難救助訓練 ※見学可



25年度の訓練の様子

しょうぶまつり&スタンプラリー

問い合わせ先=しょうぶ沼公園の催し…みどり事業係 ☎3880-5919

東綾瀬公園の催し、スタンプラリー…観光交流協会(観光交流課内) ☎3880-5853

6月7日(土)・8日(日) 午前10時～午後4時

- ◆しょうぶ沼公園の催し
 - 内容=ハナショウブの説明会/地元商店街による模擬店/友好都市の物産展/しょうぶ茶屋/花と緑の即売会/俳句教室/ジャズ演奏会/都市農業公園出張朝市など
- ◆東綾瀬公園(ハト公園など)の催し
 - 内容=友好都市の物産展/地元商店街の模擬店/各種PR展/大道芸など
- ◆スタンプラリー
 - 内容=しょうぶ沼公園から東綾瀬公園(ハト公園)にかけて設置する4カ所のポイントでスタンプを集める ※すべて集めた方に完歩賞を進呈(賞品がなくなり次第終了)するほか、友好都市の特産品などが当たる抽選会に参加可。スタンプラリーの台紙は当日、午前10時～午後3時に東綾瀬公園(ハト公園)としょうぶ沼公園で配布。スタンプの設置・完歩賞の交換は午後4時終了

第3回 あだワンCMグランプリ 各賞決定

足立区の魅力を発信するCMを募集した「あだワンCMグランプリ」の第3回受賞作品が決定しました。くわしくは [あだワン](#) 検索

グランプリ



「いつまでも歩みたい場所」
作者：川島直人さん

—グランプリ作品は—
新宿アルタビジョン
渋谷109フォーラムビジョン
池袋リプレビジョン
大阪トンボリステーションS/N
などで放映されました。

テクニカル賞



「- LOVEADACHI -」
作者：鈴木錠司さん

ユーモア賞



「足立LOVE -しあわせのかぞく-」
作者：atelier hijikiさん

ハートフル賞



「足立区の唄」
作者：エーデルワイス門田樹さん

審査委員会特別賞



「ADACHI LOVE ビュー坊といっしょ」
作者：高橋喜郎さん

紙面のCMが動き出す！
スマートフォンを使ってAR動画を見てみよう



まずは、http://www.city.adachi.tokyo.jp/hodo/ar_guide.htmlへアクセス。
①スマートフォンアプリ「Aurasma」のダウンロード
②ダウンロード後、ホームページに戻り「あだち広報チャンネル」の登録
③写真にかざして動画を読み込む

第4回あだワンCMグランプリの応募詳細は公式サイトで夏ごろ発表！

問い合わせ先=広報係 ☎3880-5815

この下は広告スペースです。内容については、各広告主にお問い合わせください。広告掲載のお問い合わせは、報道広報課へ ☎3880-5815

マンションオーナー様 管理組合様 無料診断いたします!!

※足立区内に限ります

あなたのマンションは 大丈夫？

築20年を過ぎた建物は老朽化により放置すると漏水など大変な損害を被ることがあります。

築25年経過した給水管の内部を内視鏡により撮影

マンション給排水設備リニューアル専門会社
株式会社 大勝テック
〒123-0841 足立区西新井6-18-17
☎3856-2870 <http://daisho-tec.com>
東京都水道局の「安全でおいしい水プロジェクト」に参画しています。

女性用 男性用 医療用 ウイッグ専門店

5月25日(土)～6月29日(日)迄

お手入れ簡単 10歳若返ります

男性かつら 修理1万円～ 他社製品歓迎

両面テープ 540円 大特価

「あだち広報をみた!」で 通常価格より **3000円off!** または **10%off!**

株式会社 洋かつらセンター
ルミアン北千住店
定休日:月・祝
☎3870・2662
足立区千住1-39-7 (千住警察のそば・常磐線線路さわ)

最後の120区画、現在受付中!

(H26.4.1現在)

パーソナルタイプ(個人用) 年間管理費10,800円 **48万円**

ファミリータイプ(家族用) 年間管理費10,800円 **80万円**

町屋駅すぐ **東京御廟**
開館時間/午前10時～午後6時
☎0120-570-750

安心の室内墓所。限定120区画、お急ぎください。

市原悦子さん

東京都荒川区保健所20 荒保衛環き第11号 許可日/平成21年7月7日 No.KHAD-02