



2014年(平成26年)6月10日 第1686号

発行/足立区
編集/報道広報課
〒120-8510 足立区中央本町1-17-1
代表番号/3880-5111
区長へのファクス/3880-5678
区長へのメール/voice@city.adachi.tokyo.jp
足立区ホームページ
<http://www.city.adachi.tokyo.jp/>



聞くのがいちばん(毎日、午前8時～午後8時)
お問い合わせコールあだち ☎3880-0039

あだち

広報



江戸刺繍



江戸象牙

東京打刃物

東京彫金

第21回 足立 伝統工芸品展

手から手へ
受け継がれる心

6月14日(土)・15日(日)、午前10時～午後5時

長い歴史と風土の中で育まれてきた伝統工芸品。職人から職人へ受け継がれ続ける技術は、珠玉の品となって使う人の手と心に届けられる。

東京芸術センター21階・**天空劇場**
申し込み不要 ※当日直接会場へ

入場無料

問い合わせ先 = お問い合わせコールあだち ☎3880-0039



16品目の伝統工芸品を一堂に集め、展示・販売

9人の職人による「匠の技」を間近で見られる製作実演

銀の指輪に模様を付け「世界にひとつの指輪」を作る体験コーナー(有料)

※各日先着100人に東京本染めゆかたの「ふきん」をプレゼント

展示品紹介は2面へ

足立区議会議長・副議長決まる

議長
せめま剛



副議長
小泉ひろし



5月30日に足立区議会第1回臨時会が開かれました。議長には、せめま剛議員(足立区議会自由民主党)、副議長には、小泉ひろし議員(足立区議会公明党)が選出されました。

問い合わせ先 = 区議会事務局 庶務係 ☎3880-5995

足立区長 近藤やよい

新聞の読者欄に「駐輪場で他人の自転車を倒しても、そのまま立ち去る大人がいる一方で、元に戻す人もいる。自分はどうなときでも恥ずかしくない行動が取れる人間になりたい」という16歳の投書を見つけた。子どもは想像以上に周囲の大人の行動に敏感です。◆これを読んだとき、祖母から「誰が見ていなくてもお天道様は見ている」と言われたことを思い出しました。ビューティフル・ウィンドウズ運動の「ビュー坊」の名前の由来の一つは、英語で「見る」を意味する「view」。「あなたの行動を子どもが見ていますよ」という意味を込めました」とは、デザインをした当時の東京芸術大学学生の言葉です。◆「区民の声」には犬のフンの不始末など、マナーやルール違反に関する声が後を絶ちません。私もまち中で手ぶらで犬を散歩させている人を見かけるたびに、「フンの始末はどうするのだろうか」と疑問を感じます。フンの始末に限らず、心無い人々の行動が積み重なり、迷惑を被る人が出てくれば、行政として対策を講じざるを得ません。◆そのことが結果的に大勢の行動を規制することにもつながります。◆「禁止」の看板が乱立する地域ではなく、一人ひとりの自覚で、気持ちよく生活できるまちをめざしたいものです。

葺立ち

2 父の日にもぴったりの 第21回 足立伝統工芸品展

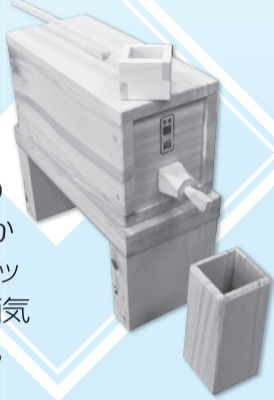
■問い合わせ先=お問い合わせコールあだち(毎日、午前8時~午後8時) ☎3880-0039

展示品紹介

色彩豊かな装飾品から実用性あふれる生活用品まで、さまざまな伝統工芸品が集まる「足立伝統工芸品展」。会場で実際に購入できる工芸品の中から、6月15日の父の日にちなんだ、お父さんへの贈り物にぴったりの品を紹介します。

【江戸指物】

木だけで組み立て、紙一枚の厚さが出来不出来を決めるといふ伝統の技。その技を生かした「香酒箱セット」は自宅で樽酒気分が味わえます。



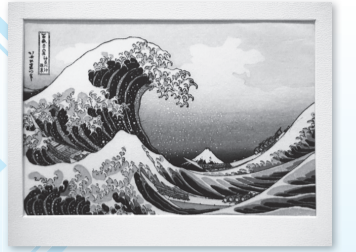
【東京銀器】

江戸時代中期の食器や装飾品を作った銀師・金工師の技を受け継いだ職人が作る「玉盃」。注いだお酒の中に銀の玉が浮かび上がります。銀器は冷たさが器に伝わりやすく冷酒がよく合います。



【江戸木版画】

温度や湿度の微妙な変化で道具の扱い方を変え、原画の色彩を現代に蘇らせる摺師の技。



そうして仕上がった浮世絵や現代画を部屋に飾って、休日のひと時を過ごすのはどうですか。

【東京本染めゆかた】

裏表なく両面が染まる「注染」という技法で染められた手ぬぐいは、インテリアとしても人気です。ハンカチ代わりに使ったり、少し手を加えて、お父さんのお弁当袋にいかがですか。



【江戸木彫刻】

仏像のほか、社寺建築や仏壇の装飾なども行っています。その伝統の技を生かした木製のパズルや根付はお父さんの部屋のインテリアや携帯電話の装飾にピッタリです。



お知らせ・情報コーナー

凡例

■申込…申し込み方法 ■期限…申込期限
■場・申・問先…場所・申込先・問い合わせ先
※費用の記載がないものは無料

☎…電話番号 ☎…ファクス番号
🌐…ホームページアドレス
✉…Eメールアドレス

郵送申し込み記入例

☒

切手 〒120-8510

足立区役所
〇〇係

(〇〇は申し込み係名など)

上記マークがある申し込みは、右の例を参照

3時30分 ■場所=江北保健総合センター ■対象=10~20歳代の方の家族など ■内容=思春期の子どもとの上手な向き合い方などの学習/意見交換 ■定員=15人 (6月11日から先着順) ■申込=電話 ■申・問先=お問い合わせコールあだち(毎日、午前8時~午後8時) ☎3880-0039

赤ちゃんが教えてくれた糖尿病予備群(2日制)

■日時=7月7日(月)、午前9時30分~正午/7月25日(金)、午後1時30分~4時 ■対象=次のいずれかに当てはまる女性…妊婦健診で尿糖(+)以上が複数回あった/妊娠糖尿病だった/赤ちゃんの出生体重が3,800g以上だった/糖尿

病の家族がいる/自身が2,500g未満で生まれた ■内容=血糖自己測定/日本糖尿病学会専門医による講演など ■定員=30人 (6月11日から先着順) ■申込=電話 ■場・申・問先=千住保健総合センター地域保健係 ☎3888-4278

あだち食の健康応援店から学ぼう「こども食育チャレンジ教室」

■日時等=表1 ■申込=電話 ■申・問先=お問い合わせコールあだち(毎日、午前8時~午後8時) ☎3880-0039

表1 こども食育チャレンジ教室日時等

場所	日時	内容等
足立市場(千住橋戸町50)	8/1(金)、午前9時30分~正午	市場見学とさんまのかば焼き丼づくり 対象=小学4年生~中学生と保護者 定員=12組 費用=▷子ども…500円 ▷保護者…700円
エル・ソフィア	7/27(日)、午前10時~正午	夏休み自由研究にピッタリのお茶のヒミツとおいしいいれ方 対象=小学生と保護者 定員=15組 費用=1人100円
	8/3(日)、午前11時~午後1時	国産大豆を使った豆腐づくりにチャレンジ 対象=小学3~6年生と保護者 定員=12組 費用=1人300円
千住保健総合センター	7/6(日)、午前11時~午後1時	ハンバーグをつくろう 対象=小学3~6年生 定員=20人 費用=250円

※いずれも6月13日、午前8時30分から先着順。実習と試食あり

子育て・教育

思春期家族教室「子ばなれと、親のこころの成長」

■日時=7月11日(金)、午後2時~

クイズで学ぶ食中毒予防



食中毒は1年を通して発生していますが、高温多湿の6月~8月にかけては、細菌の増殖が活発になるため特に発生しやすいです。食中毒を防ぐには正しい知識を身につけることが必要です。クイズに挑戦しながら、正しい知識を身につけましょう。

食品衛生クイズ

- Q1 食中毒菌が食品についているかは味や臭いでわかる。
- Q2 ノロウイルスは石けんやアルコールで死んでしまう。

答え

- A1 ✕ 食中毒菌と腐敗させる菌は違います。腐敗させる菌は臭いなどでわかることが多いですが、食中毒菌は食品の味や臭いを変化させません。
- A2 ✕ ノロウイルスは、石けんやアルコールでは死にません。石けんを使い、正しい方法でしっかり手を洗うことで、手指についたノロウイルスが減少します。トイレの消毒や吐物の処理には、塩素系の薬剤が有効です。

いかがですか? 25年に同様のクイズを実施したところ、Q1、2ともに2~3割の方が不正解で、誤解されている方も少なくありませんでした。食中毒菌がついているかは見た目や臭いではわかりません。そのため、十分な加熱で菌を殺すことや、正しい手洗いで菌を洗い流すことが大切です。

食の安全懇談会委員募集

■日程=12月(平日午後)(予定) ■内容=食の安全懇談会に出席し、足立区食品衛生監視指導計画を審議する ■任期=2年 ■募集人数=3人以内 ■選考=作文 ■申込=作文「食品衛生や食の安全の考え方」(400字程度)、住所、氏名、年齢、電話番号、職業を郵送または持参 ※様式自由。応募書類は返却不可 ■期限=7月9日(水)消印有効 ※8月上旬に選任。9月に行う面談で食の安全懇談会の内容について説明 ■場・申・問先=食品保健係 〒120-0011中央本町1-5-3 ☎3880-5363

放射線量の調査(5/16~30の平日)

日付	16	19	20	21	22	23	26	27	28	29	30
測定値(マイクロシーベルト/時)	0.08	0.08	0.09	0.13	0.08	0.07	0.08	0.08	0.08	0.07	0.08

■計測場所=区役所前中央公園(地上から高さ50cm) ■問先=生活衛生係 ☎3880-5374

左記マークがある
申し込みは、
P2左中を参照

足立区ホームページアドレス
<http://www.city.adachi.tokyo.jp/>

ぜん息子ども教室

◆ぜん息子どもの和太鼓教室

■日程=8月2日(土) ■内容=声を出しながら和太鼓を演奏をする

◆ぜん息子どもの音楽教室

■日程=8月5日(火) ■内容=歌を歌いながら腹式呼吸を訓練する
——いづれも——

■時間=午前10時~11時30分

■場所=区役所庁舎ホール ■対象=ぜん息を治療中の小学生と保護者 ■定員=30組(6月12日から先着順) ■申込=電話 ■期限=7月29日(火) ■申・問先=お問い合わせコールあだち(毎日、午前8時~午後8時) ☎3880-0039

ひとり親家庭などに医療費を助成(親制度)

■対象=区内在住で国民健康保険などの医療保険に加入していて、次のいずれかに当てはまる児童(18歳の誕生日後、最初の3月31日まで。20歳未満で中程度以上の障がい児を含む)とその児童を養育

している方…父母が離婚/父または母が死亡または重度の障がい者/父または母が法令により1年以上拘禁中/父または母が裁判所からDV保護命令を受けた/母の婚姻によらず生まれた児童で父の扶養がない ※所得制限あり。生活保護受給者、児童福祉施設入所中の方を除く ■内容=医療費(保険診療分)の自己負担分の一部または全部を助成 ■申込=窓口 ■申・問先=親子支援係 ☎3880-5883

健康・衛生

40歳前の健康づくり(旧女性の健康づくり)

■日時等=表2 ■対象=次のすべてに当てはまる方…区内在住/27年3月31日現在、18~39歳/健診の機会がない ■内容=健康チェック(血圧測定、糖尿病などの血液検査、尿検査、歯肉の健康チェック、体組成測定など)/健

康教室(保健・栄養・歯科の学習) ※年度につき1回のみ受診可。保育は結果日のみ。くわしくはお問い合わせください。 ■申込=電話 ■申・問先=お問い合わせコールあだち(毎日、午前8時~午後8時) ☎3880-0039

仕事・産業

地域学習センターなどの指定管理者募集

■募集施設=伊興地域学習センター・伊興体育館・伊興図書館/興本地域学習センター・興本体育館・興本図書館/江北地域学習センター・江北体育館・江北図書館・宮城コミュニティ図書館/佐野地域学習センター・佐野体育館・佐野図書館/鹿浜地域学習センター・鹿浜体育館・鹿浜図書館/新田地域学習センター・新田コミュニティ図書館/竹の塚地域学習センター・竹の塚図書館/中央本町地域学習センター・中央本町体育館・やよい図書館・中央本町プール/東和地域学習センター・東和体育館・東和図書館 ※対象施設は変更になる場合あり ■指定管理期間=27年4月1日~32年3月31日 ■対象=次のいずれかに当てはまる事業者または団体…都内の公共的な社会教育施設の窓口事務や運営などで健全な

業務実績を有する/都または区の競争入札参加資格を有する ※法人格の有無は不問、共同企業体も可。個人は不可 ■募集要項配布期間=6月10日~7月1日 ※要項は区のホームページからダウンロード可 ■申込=応募書類を持参 ※申し込みには、下記募集説明会への参加が必須 ■申込日=7月29日(火)・30日(水)

◆募集説明会

■日時=7月1日(火)、午後1時30分開場 ■場所=区役所 ■申込=事業者(団体)名、担当者名、電話番号、「指定管理者募集説明会」をファクス・Eメール
——いづれも——

■申・問先=地域学習センター支援係

☎3880-5468 ☎3880-5603
✉chiiki@city.adachi.tokyo.jp

赤ちゃん休憩室(コーナー)の協力店募集

■対象=授乳ができる場所、ベビーベッドなどのオムツ替えができる設備がある商店など ■内容=外出中に気軽に授乳やオムツ替えができる場所を「赤ちゃん休憩室(コーナー)」として登録。登録方法など、くわしくはお問い合わせください。 ■問先=子ども家庭係 ☎3880-5445

仕事・産業は、
4面に続きます

表2 40歳前の健康づくり日時等

場所(保健総合センター)	実施日・受付時間	結果日・受付時間	定員
千住	7/14(月)、午前9時~9時30分	7/28(月)、午前9時~9時15分	40人(6/12から先着順)
竹の塚	7/2(水)、午前9時~10時	7/30(水)、午前9時10分~9時30分	37人(6/11から先着順)
中央本町	7/5(土)、午前9時30分~10時	※1日制のためなし。異常がなければ検査結果を自宅に郵送	50人(6/11から先着順)
東和	7/29(火)、午前9時~9時30分	9/2(火)、午前9時15分~9時30分	40人(6/12から先着順)

そうだ、野菜を食べよう

糖尿病を予防するために

野菜のプロが集う北足立市場の協力により、毎月、旬の野菜情報を紹介していきます

問先=健康づくり係 ☎3880-5433

「八百屋の匠」が教える

知ってトクする旬の野菜の選び方 ④

6月~8月の野菜 トマト

ずっしりと重く丸いトマトが狙い目

葉野菜が少なくなるこの時季。葉野菜が変わって食卓に出てくる野菜といえば、栄養価が高くβカロテンなどを多く含むトマトがあげられます。トマトの品質を見抜くポイントはズバリ重さ。甘みと酸味のバランスのとれたみずみずしいトマトは、種の量が多くずっしりと重みがあります。また、「形状が球に近い」「皮に筋が入っている」「水に入ると沈む」なども品質や糖度の高いものを見抜くポイントになります。

料理に合わせて品種選びを

トマトは原産国でおいしい食べ方が異なります。日本のトマトは、生で食べるのが一番おいしく、ヨーロッパ原種のイタリアントマトなどは、火を通すことで甘みが強くなります。何の料理をつくるかでトマトの品種を使い分けると、さらにおいしくいただくことができます。

旬の野菜を使ったレシピを紹介

トマトカップのツナサラダ

エネルギー131kcal 塩分0.6g
野菜量180g 調理時間10分

■材料(1人分)

- ・トマト:中サイズ1個
- ・ツナ:1/2缶
- ・タマネギ:1/8個
- ・キュウリ:1/4本
- ・マヨネーズ:小さじ2
- ・塩・こしょう:少々

■作り方

- ①タマネギを薄くスライスして5分ほど水にさらす
- ②トマトは上1~2cmほどで横にスライスし、下の部分は中身をスプーンでくりぬく
- ③くりぬいたトマトの中身とキュウリは1cmの角切りにする
- ④ボールに水気を切ったタマネギとトマト、キュウリを入れ、ツナ、マヨネーズ、塩・こしょうを加えて和える
- ⑤②のトマトカップに④を盛り、切り取ったへたの部分を添える

解説:杉本晃章さん
東京都青果物商業協同組合理事
北足立支所副支所長。「八百屋の匠」として著作物・マスコミ出演多数

仕事・産業は、
3面からの続きです

EA (エコアクション)21
認証取得セミナー (6日制)

■日時=7月3日・17日、8月7日、
9月4日、10月16日、12月11日
※いずれも木曜日、午後2時~5
時。7月3日のみ午後6時30分~8
時30分 ■場所=あだち産業セン
ター ■対象=区内企業 ※定員
に空きがある場合、区外の企業
も参加可 ■内容=環境省が策定
した事業者向けの環境経営シ
ステム認証登録制度「エコアク

ション21」の申請登録方法を学ぶ
■募集数=20社 (先着順) ■申込
=電話または申込用紙をファク
ス ※申込用紙は中小企業支援
課 創業支援係で配布 ■申・問先
=創業支援係 (あだち産業セン
ター内)
☎3870-8400 FAX3870-8851

区内工業製品の展示品募集

■期間=8月1日~11月30日 ■場
所=区役所1階区民ロビー ■対象
=区内に工場・事業所がある企業
または団体 ※食料品・生物は不
可 ■展示スペース等=幅80cm×
奥行35cm×高さ35cm以内 ※重

さ10kg以下 ■定員=6団体 (抽
選) ■申込=申込書をファクスま
たは区へ郵送 ※申込書は産業振
興課 工業係で配布するほか、区
のホームページからもダウンロード可 ■期限=7月10日(木)必着 ■
申・問先=工業係
☎3880-5869 FAX3880-5605

就労支援セミナー

■日時=7月9日(水)、午後2時~4
時 ■場所=シアター1010・アト
リエ (千住ミルディスI番館内)
■対象=求職活動中の方 ■内容=
就職活動の現状を理解し、応募書
類の作成と面接のポイントを学ぶ
■定員=50人 (6月11日から先
着順) ■申込=電話または氏名
(フリガナ)、年齢、電話番号を
ファクス ■申・問先=お問い合わせ
コールあだち (毎日、午前8時
~午後8時)
☎3880-0039 FAX3880-5605

経済センサス-基礎調査およ
び商業統計調査にご協力を

■内容=すべての産業の実態を明
らかにする経済センサス-基礎調
査および商業統計調査を実施。調
査対象の事業所には、6月下旬か
ら緑色の腕章を付けた調査員が訪
問 ■調査基準日=7月1日(火) ■問
先=統計係 ☎3880-5251

福祉・高齢医療

中途聴覚障がい者の通所訓
練希望者募集

■利用日=毎週金曜日 ■対象=次

のすべてに当てはまる方…身体障
害者手帳を取得済みまたは取得見
込み/今まで障がい福祉センター
での通所訓練を利用したことがな
い/18歳以上の方 ■内容=専門
の講師による手話などのコミュニ
ケーション能力の向上/ファクス
やパソコンなどの操作練習/福祉
機器の活用方法/日常生活の相談
/聴覚障がい施設の見学など ■利
用期間=18カ月 ■費用=障害者
総合支援法の負担あり ■申込=電
話または住所、氏名、電話番号を
ファクス ■場・申・問先=障がい
福祉センター社会リハビリテー
ション室
☎5681-0131 FAX5681-0138

暮らし・まちづくり

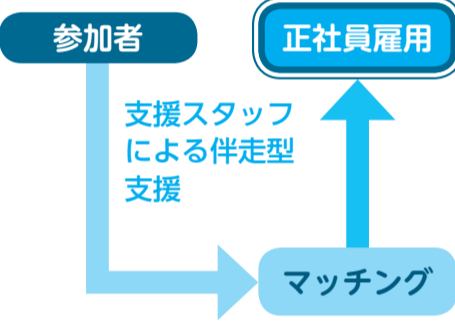
明るい選挙ポスター募集

■対象=区内在住・在学の小学
生~高校生 ■内容=明るい選挙
を呼びかけるポスター ※画用
紙の四つ切りまたは八つ切り。
画材は自由。入選・佳作者に賞状・
記念品を贈呈。参加賞あり ■申
込=作品裏の右下に学校名、学
年、氏名(フリガナ)を記入し持
参 ※入賞作品の著作権は区に属
する。入賞した方は学校名、学年、
氏名(フリガナ)を公表 ■期限=
▷区内在住…9月12日(金) ▷区
内在学…学校で決めた日 ■申先
=▷区内在住…選挙管理委員会
事務局 管理係 ▷区内在学…
通っている学校 ■問先=選挙管
理委員会事務局 管理係
☎3880-5581

足立区発の
就職実現塾 「あだち仕事発見塾U-39」

「なかなか就職先が見つから
ない」など仕事に関する悩みを
抱えている方も多いのでは。
区では、正社員就労をめざす
39歳以下の方を対象に、最長

2カ月で正社員就労へとつなげ
る就労支援プログラムを実施し
ています。一緒に正社員就労を
めざしませんか。



- ポイント Point 1 面接練習や履歴書作成のコツなどの研修でスキルアップ
- ポイント Point 2 希望職種や適性をカウンセリング
- ポイント Point 3 「あだち仕事発見塾U-39」独自の求人情報を提供

第3期生募集

■期間=7月5日~8月30日 ■
時間=午前9時~午後6時の間
で調整 ■場所=北千住駅近辺の
研修会場 ■対象=正規雇用での
就職をめざす39歳以下の方 ■
定員=12人 (選考) ■申込=電

話 ■期限=6月19日(木) ■申・問
先=メディアケアシグマ(株) (区委
託事業者) ☎5284-7418
■問先=区・就労支援係
☎3880-5469
第4~6期生も随時募集します

26年度の納税通知書と
納付書を送付しました

(普通徴収の特別区民税・都民税)

住民税(特別区民税)は、子育て、福祉、
保健衛生など、生活に密着した様々な
サービスにつながる大切な財源のひとつ
です。納付書が手元に届いたら、内容を
確認し、期限内に納付してください。

※口座振替の方、年金からの天引きの
みの方には、納税通知書のみを送付
しました。
※納期限を過ぎると延滞金加算の対象と
なります。

Pay-easyマークが入った納付
書は、コンビニエンスストアや
ATMなどでも納付できます



※ATM、パソコン、携帯電話を使用しての
納付では、一定の期間、納税証明書が発行で
きません。お急ぎの方は区役所または区民事
務所で納付してください。

口座振替新規加入キャンペーン

■対象=特別区民税・都民税(普通徴収分)
の口座振替を新規に申し込んだ方 ■内容=
抽選で200人に区内共通商品券2,000円分
を進呈 ※申し込み方法など、くわしくは納
税通知書に同封のチラシを参照 ■期限=9月
10日(水)

—いずれも—

■問先=納税課 収納管理係 ☎3880-5238

区は納税の公平性と税収の確保を図るた
め、次のような取り組みを行っています

電話や訪問による納付勧奨/給与・預貯
金・生命保険・不動産などの差し押さえ/公
売(インターネット公売)/訪問徴収など

納付が困難なときは早めに相談してくだ
さい

- 問先=▷26・25年度分の納付について
(24年度以前に未納のない方)…納税相談係
☎3880-5236
- ▷24年度分以前の未納…徴収推進係
☎3880-5237
- ▷税額が100万円以上の滞納など…特別整理
係 ☎3880-5235
- ▷納税通知書、納付書の内容…課税第一係~
四係 ☎3880-5230~2、3880-5418

公的年金を受給する65歳以上の方は、年
金所得に対する住民税額が年金から天引き
されず(特別徴収制度)

※特別徴収制度は、納税方法が変更になるだ
けで、新たな税負担が生じるものではありません。

■対象=次のすべてに当てはまる方…4月1
日現在、65歳以上で公的年金(障害年金や
遺族年金を除く)を受給している/25年1月1
日~12月31日に公的年金の支払いを受けた
/介護保険料を天引きされている ※25年4
月2日~26年4月1日に65歳になった方は、
住民税が10月から天引き。天引きされる住
民税額は、6月9日(月)に対象者へ送付する納
税通知書に記載 ■問先=課税第一係~四係
☎3880-5230~2、3880-5418

住居表示板の実態調査を
行います

6月上旬~8月上旬・街区表示板と町名・住居番号表示板(緑色のアルミ板)の取り付け状況を調査。区の腕章を付けた委託業者が調査します。ご協力をお願いします。■実施区域=東綾瀬一~三丁目 ■問先=住居表示担当 ☎3880-5725

左記マークがある
申し込みは、
P2左中を参照

足立区ホームページアドレス
<http://www.city.adachi.tokyo.jp/>

ごみ集積所で、カラスによるごみの散乱被害が多発しています

◆ごみを出す際は次の3点にご協力をお願いします

- ▷ごみ袋で出す場合は、カラスのイサとなる生ごみを紙などで包み、外から見えないようにする。
- ▷ごみはできるだけ中身が見えないフタ付きの容器に入れて出す。
- ▷防鳥ネット使用時は、隙間を作らないようにかぶせて、ごみをネットで包むようにする。

◆防鳥ネットを無償で貸し出しています

■対象=集積所への設置・管理ができる区内在住の方 ※申し込み方法など、くわしくはお問い合わせください。

—いずれも—

■申・問先=足立清掃事務所 作業係 ☎3853-2141

ごみ減量推進課 清掃計画係 ☎3880-5813

ユニバーサルデザインのまちづくり講演会

■日時=7月3日(休)、午後3時~4時45分 ■場所=区役所庁舎ホール ■内容=日本大学理工学部教授・八藤後猛氏による「ユニバーサルデザイン(※)」の理念に基づいたまちづくりの講演 ※…障がいの有無、年齢、性別、国籍にかかわらず、すべての人が自由に移動、活動、参画できるデザイン ■申込=不要 ※当日直接会場へ ■問先=総務係 ☎3880-5821

政治家などの寄附や有権者の寄附要求は禁止

政治家(立候補予定者を含む)が選挙区内の人に寄附をすることはいかなる名目でも禁止されています。金銭に限らず、お中元など

を贈ることや、祭りなどで酒や食べ物振る舞うこと(会費など債務の履行と認められるものを除く)などもできません。有権者がこれらを求めることも禁止されていて、強要すると処罰されます。また、答礼のための自筆によるものを除き、暑中見舞いなどのあいさつ状(電報やそれに類するものを含む)を出すことも禁止されています。 ■問先=選挙管理委員会事務局 ☎3880-5581

定期的に清掃を行う団体をビューティフル・パートナーとして支援

■対象=区内在住・在勤・在学の方で構成されたおおむね5人以上の団体 ※町会・自治会、商店街、企業、ボランティアグループなど ■内容=ビューティフル・ウィンドウズ運動の一環として、月に1回以上周辺道路などの定期的な清掃を行う団体に、3,000円以内の清掃物品を支援/区のホームページで団体の活動内容を紹介 ※申し込み方法など、くわしくはお問い合わせください。 ■申・問先=美化推進係 ☎3880-5856

住民基本台帳の25年度閲覧状況

■閲覧概要=▷国または地方公共団体が法令で定める事務の遂行に必要で行うもの(住民基本台帳法第11条の規定による請求)…1件 ▷統計調査、世論調査、学術研究そのほかの公益性が高いと認められる調査研究(住民基本台帳法第11条の2の1項1号の規定による請求)…79件 ▷公共的団体が行う地域住民の福祉の向上に寄与する公益性の高い活動(住民基本台帳法第11条の2の1項2号の規定による請求)…14件 ■問先=住民記録係 ☎3880-5724

道路を占用・使用するときには許可申請を

道路を占用・使用するときには、通行の支障にならず、一定の基準を満たすほか、道路管理者(区など)や交通管理者(警察)の許可を受ける必要があります。また、突き出し看板・日よけの設置や建築工事を行う場合の足場・仮囲いなどでも許可申請が必要です。駐車場などに乗り入れるための道路の工事を行うときも必ず事前に相談し、自費工事承認を受けてください。 ※許可申請の方法など、くわしくはお問い合わせください。

■問先=占用係 ☎3880-5907

税金・国保・年金

26年度国民年金の支給額

◆老齢基礎年金

■対象=25年以上国民年金保険料を納付(免除・納付猶予期間も含む)した65歳以上の方 ※繰り上げ・繰り下げでの受給可。受給資格のある方には、65歳の誕生

日の約3カ月前に「年金請求書(国民年金・厚生年金保険老齢給付)」を日本年金機構から送付 ■支給額等=表1・2

◆障害基礎年金

■対象=心や体の病気やけがによる障がい日常生活が不自由な方 ※初診日や障がいの程度、障がい認定日の年齢などにより、支給の条件が異なる。具体的な条件など、くわしくはお問い合わせください。 ■支給額等=表1・2

◆遺族基礎年金

■対象=一定期間以上、保険料を納付(免除・納付猶予期間も含む)した方が亡くなったときに、その方によって生計を維持されていた「子のある配偶者」または「子」 ※「子」とは、18歳に到達する年度の3月31日まで、または20歳未満で一定の障がいのある子ども。具体的な条件など、くわしくはお問い合わせください。 ■支給額=表1

—いずれも—

■問先=ねんきんダイヤル ☎0570-05-1165

足立年金事務所 ☎3604-0111

区・国民年金係 ☎3880-5849

表1 26年度国民年金の支給額

年金の種類	年額
老齢基礎年金(満額の場合※1))	77万2,800円
障害基礎年金 1級	96万6,000円
障害基礎年金 2級	77万2,800円
遺族基礎年金 ※子1人の配偶者の場合(基本額+加算額※2))	99万5,200円 (77万2,800円+22万2,400円)
老齢福祉年金	39万5,900円

※1…加入期間に保険料の未納がある場合は、年金額を減額

※2…子2人目は22万2,400円、子3人目以降は1人7万4,100円を加算

表2 国民年金の請求先

老齢基礎年金の対象	障害基礎年金の対象	請求先
第1号被保険者期間だけで、年金受給資格を満たしている方	第1号被保険者期間、加入をやめた後(60~65歳未満)、国民年金加入前(20歳前)のいずれかに初診日がある方	区・国民年金係
第2号被保険者期間がある方	第2号被保険者期間に初診日がある方	▷会社員など…年金事務所 ▷公務員…各共済組合
第3号被保険者期間がある方	第3号被保険者期間に初診日がある方	足立年金事務所

夏を健康に過ごすための熱中症対策①

暑さに体が慣れていない6月は、体温調整が難しく、高齢者を中心に熱中症になる方が少なくありません。早めの熱中症対策で、夏を健康に過ごしましょう。 ■問先=お問い合わせコールあだち(毎日、午前8時~午後8時) ☎3880-0039

◆熱中症とは?

体温の調節機能が働かなくなり、筋肉痛や強いめまい、吐き気、倦怠感(けんたいかん)を引き起こします。重症になると意識障害が起こり、死に至る場合もあります。

熱中症対策は6月から!

ポイント1

暑さに慣れよう
朝の涼しい時間帯に散歩などで体を動かしましょう

屋外

ポイント2

のどが渇かなくてもこまめに水分補給
高齢者はのどの渇きや暑さを感じにくいので、こまめな水分補給を心がけましょう

屋内

ポイント3

室内温度は28度が目安!
暑い日は、無理せず冷房器具を使いましょう

休日納税・納付相談(6月分)

■日時=22日(日) 午前9時~午後4時
■場所=区役所
■問先=納税課 納税相談係 ☎3880-5236
納税課 徴収推進係 ☎3880-5237
納税課 特別整理係 ☎3880-5235
国民健康保険課 滞納整理係 ☎3880-5243
高齢医療・年金課 資格収納係 ☎3880-6041
介護保険課 資格保険料係 ☎3880-5744

25年度環境調査結果

区では、大気や河川の水質など様々な環境調査を行っています。25年度の調査結果がまとまりましたのでお知らせします。くわしくは区のホームページをご覧ください。 ■問先=生活衛生係 ☎3880-5374

Comedy お笑い

えんチャレ公演

場所 東京芸術センター21階・天空劇場

Oh!上手ですね

日時=6月17日(火)、午後6時開演 内容=「Oh!上手ですね」による漫才・コントのお笑いライブ

天空寄席

日時=6月30日(月)、午後6時開演 内容=漫才協会若手会による漫才

天空スマイル

日時=7月8日(火)、午後6時開演 内容=「Oh!上手ですね」による漫才・コントのお笑いライブ
—いずれも—

※開演の30分前に開場 定員=400人(先着順)
■申込=不要 ※当日直接会場へ ■問先=地域文化課 調整係 ☎3880-5985



地上90mの高〜い劇場から笑いをお届け!

第4回 あだち落語会 in 天空劇場

林家正蔵・林家たけ平親子会

日時 7月23日(水)、午後7時開演 ※午後6時30分開場

場所 東京芸術センター21階・天空劇場

■定員=400人(先着順) ■費用=▷事前…3,000円 ▷当日…3,500円 ※全席指定。区内在住・在勤の方は500円割引あり。当日証明できるものを持参 ■申込=▷事前…電話または氏名、電話番号、必要チケット枚数をEメール ※千住街の駅(千住3-69)でも販売。▷当日…申し込み不要。直接会場へ ■申・問先=オフィス マツバ ☎050-3497-5500 ✉rakugoyoyaku@yahoo.co.jp ■問先=区・プロモーション係 ☎3880-5803



▲9代目 林家正蔵 師匠



林家正蔵師匠とほくの親子会!たくさん笑ってってください!



区内で楽しめるエンタメをご案内します!

Profile (プロフィール)
林家たけ平
足立区出身。
(一社)落語協会所属。
13年に林家こぶ平(現9代目正蔵)に入門。
17年に二つ目に昇進

あだち、エンタメ発信地宣言。

3つの劇場をはじめ、バラエティ豊かな施設のある足立区では、多くの文化・芸術イベントを開催しています。今号では、足立区育ちのエンターテイナー、落語家・林家たけ平さんにオススメのイベント・舞台を紹介してもらいました。

いずれも0歳から入場できるイベント!赤ちゃんと一緒に楽しもう



劇場前のホワイエからの眺めも見どころ!

迫力の大パノラマ風景!



Stage・Music 舞台音楽

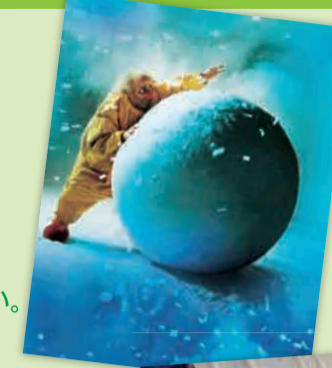
スラバのスノーショー

ストーリーはない。セリフはない。だが、すべての感情がここにはある。

日程 8月6日~17日(11日・12日を除く) ※時間など、くわしくはお問い合わせください。

場所 シアター1010(千住ミルティスI番館内)

■内容=コミカルなクラウン(道化師)達が繰り広げるファンタスティックなパントマイムショー ■費用=▷S席…8,000円 ▷A席…6,500円 ■申込=電話またはホームページ内の専用フォームに入力 ■申・問先=シアター1010(千住ミルティスI番館内) ☎5244-1011 http://www.t1010.jp/



世界30カ国以上で計500万人を動員したパントマイムショーが来日!



音であそぼう! 体であそぼう! ゆかいなコンサート!

日時 7月26日(土)、午前11時30分開演

場所 西新井文化ホール

■内容=ピアノ・打楽器などの演奏を鑑賞/体を楽器のようにたたいて楽しむ ■定員=400人(先着順) ■費用=500円 ※全席自由



山本愛香さんと一緒に音であそぼう!

~ファイブと一緒に吹いてみよう!~ まるごとフルーツコンサート

日時 7月27日(日)、午後2時開演

場所 西新井文化ホール

■内容=フルーツだけで編成されたオーケストラの演奏を鑑賞/ファイブ(入門用フルート)体験 ■定員=400人(先着順) ■費用=▷ファイブ体験あり…1,000円(ファイブ持参の方は500円) ▷鑑賞のみ…500円 ※全席自由

名作ミュージカル「アルプスの少女ハイジ」

日時 9月21日(日)、午後2時開演

場所 西新井文化ホール

■内容=0歳から楽しめる家族向けのミュージカル ■定員=902人(6月12日から先着順) ■費用=2,500円 ※全席指定

—いずれも—
※開演の30分前に開場 ■申込=ホームページ内の専用フォームに入力または窓口 ■申先=ギャラクシティ、各地域学習センターなど ■問先=ギャラクシティ ☎5242-8161 http://www.galaxcity.jp/

Cross-cultural × Art 異文化交流 芸術 Communication

音まち千住の縁「イミグレーション・ミュージアム・東京」参加者募集

■対象=16歳以上で月2回程度のミーティングに参加できる方 ※8月2日(出)から活動開始 ■内容=日本で生活する外国人たちとつながりを持ち、彼らを感じる小さな違和感や驚きを作品にする ※申し込み方法など、くわしくはホームページをご覧ください。 ■期限=7月31日(休) ■問先=「アートアクセスあだち 音まち千住の縁」事務局(火・木曜日を除く、午後1時~6時) ☎6806-1740

http://aaa-senju.com/ 区・プロモーション係 ☎3880-5803



History 歴史

企画展「明治という夢=祈りと戦いの足立=」

西洋諸国の影響を受けつつ、新しい文化が次々と生み出された明治時代。新選組の活躍から日清・日露戦争までの、知られざる明治の足立の姿を紹介します。

期間 6月24日~9月7日 場所 郷土博物館

■内容=明治時代に描かれた絵馬や文書・記録・古写真の展示/子ども向け夏休みイベント

関連事業 展覧会シンポジウム「明治期足立の光と影」
日時=7月27日(日)、午後2時~3時30分

ミュージアム劇場コスプレ祭り
日時=8月30日(土)、午前11時~午後3時

展覧会連続講座
日程=6月29日(日)、7月13日(日)・19日(土)・26日(土)、8月16日(土) ※内容は日によって異なります。くわしくはお問い合わせください。

—いずれも—
■申込=不要 ※当日直接会場へ
■問先=郷土博物館 ☎3620-9393

博物館でコスプレ!? 詳細はあだち広報7月10日号や区のホームページでお知らせ!





公募・ボランティア

地域での自主的な学習などに講師を無料で派遣「あだち“学び”応援隊」

■対象=次のいずれかに当てはまる団体・活動…区内在住・在勤の方5人以上の自主的な学習会/区内の幼稚園や小・中学校の授業/

P T A活動など■内容=地域での自主的な学習や学校の授業などを支援するため、18ジャンルに分類された様々な講座の講師を区内の会場に無料で派遣 ※会場は利用者が確保。申し込み方法など、くわしくは区のホームページをご覧ください。■問先=学習事業係

☎3880-5467



催し物

パソコン講座(7月分)

■日時等=表1 ■場所=あだち産業センター I T支援室 ■申込=電話またはホームページ ■申・問先=ランディック(株) I T事業部(区協働事業者) ☎6802-7829
🌐http://www.landic.co.jp/
■問先=区・創業支援係(あだち産業センター内) ☎3870-8400

足立区展

■日時等=▷6月24日(火)~29日(日)…絵画、彫刻、図工・美術(平面・立体部門)▷7月1日(火)~6日(日)…書道(一般・少年部門)、写真 ※いずれも午前10時~午後6時(6月29日、7月6日は午後5時まで) ■場所=シアター1010・ギャラリー(千住ミルディス I 番館内) ■内容=区民が制作した美術作品などを発表・展示 ■申込=不要 ※当日直接会場へ ■問先=文化団体支援係 ☎3880-5986

『生活保護の適正実施に関し、法制度等の整備を求める要望書』を厚生労働省に提出

生活保護制度の更なる適正化を求めて

25年11月の足立区生活保護適正実施協議会の答申を受け、区は5月27日(火)、厚生労働省社会・援護局長に「生活保護の適正実施に関し、法制度等の整備を求める要望書」を提出しました。



▲岡田太造社会・援護局長(右前)に要望書を提出する足立区長(左から2番目)、鴨下一郎衆議院議員(左)

■要望書提出内容=就労可能でありながら、自立に向けた行動などが認められない保護受給者に対し、期限を定めた保護適用を可能とする/生活保護費の不正受給対策として、金融機関や就労先への調査に対する回答を義務化する/社会福祉法人などの委託先が行う見守り訪問もケースワーカーが行う訪問調査と同等とみなす ■問先=適正化推進係 ☎3880-6276

7月13日(日) 音まち千住の縁

「野村誠 千住だじゃれ音楽祭」

野村誠トーク&コンサート「アジアの響き」

■時間=午後2時~3時 ■内容=野村誠氏(作曲家/ピアニスト)による、自身のインドネシアやタイでの体験談を交えたピアノ曲のコンサート(東南アジアの作曲家によるピアノ曲)



▲だじゃれ音楽を指揮する野村誠氏

野村誠のミニ音楽講座

「簡単 ワクワク 音楽あそび」

■時間=午後4時~5時 ■内容=野村誠氏による手拍子やリズム遊び、楽器づくりなど、楽譜が読めなくても体験できる音楽講座 —いづれも—

■場所=東京藝術大学千住キャンパス(千住1-25-1) ■定員=101人(先着順) ※申し込み方法など、くわしくはお問い合わせください。 ■申・問先=音まち千住の縁事務局(火・木曜日を除く、午後1時~6時) ☎6806-1740

■問先=区・プロモーション係 ☎3880-5803

表1 パソコン講座(7月分)日時等

コース名等	日時	費用
イラストレーター Illustrator入門コース「基本図形の描画からペンツールやレイアウトまで」(6日制)	1(火)・3(木)・8(火)・10(木)・15(火)・17(木)、午後7時~9時	33,300円
ワード Word2010ビギナー「Wordって何? から文字入力&修正・図形挿入まで」	2(水)、午前10時~午後5時	7,500円
ホームページ 楽々簡単HP作成セミナー「雛形が豊富なソフトを使用し、簡単にホームページ作成」(1日制)	2(水)・21(祝)・28(月)、午後7時~9時	無料
フォトショップ Photoshop入門コース「写真画像の色補正・調整・加工・ロゴ作成などの基本操作など」(5日制)	4(金)・7(月)・11(金)・14(月)・18(金)、午後7時~9時	23,500円
エクセル Excel2010ビギナーコース「Excelって何? から簡単な表計算まで」	5(土)、午前10時~午後5時	7,500円
ドリームウィーバー Dreamweaverによるホームページ作成入門コース(4日制)	5・12・19・26 いずれも土曜日、午後6時30分~9時	21,500円
Word入門から基礎「効果的な文字変換や修正・表作成・写真挿入・ファイルの作り方など」(2日制)	6(日)・13(日)、午前10時~午後5時	16,500円
パソコンスタートビギナーコース「OS・インターネット・メール・入力とWord基礎概要・パソコンの基礎知識」	9(水)、午前10時~午後4時	6,500円
Excel2010入門から基礎コース「初歩から簡単な関数、絶対参照、グラフ、データベースまで」(2日制)	12(土)・19(土)、午前10時~午後5時	16,500円
タグ・CSS初級編ホームページ作成アップロードコース「タグを使ってホームページ作成。環境選ばず、ソフト不要」(2日制)	16(水)・23(水)、午前10時~午後5時	21,000円
アクセス Access2010ビギナーコース「Accessって何? から概要とデータベースの基本」(2日制)	20(日)・27(日)、午前10時~午後5時	16,500円
Wordで差し込み印刷「シール・ハガキ・名刺、エクセルで差し込むデータ作成」(2日制)	22(火)・29(火)、午後7時~9時	7,000円
Wordで作るお店のPOPチラシ・ポスター(2日制) 対象=Wordの基礎スキルがある方	24(木)・31(木)、午後7時~9時	4,500円
初めてのスマートフォン(아이폰)「iPhoneで、基本的な操作や用語説明と便利なアプリ体験」	25(金)、午後7時~8時30分	無料
パワーポイント PowerPoint2010基礎「スライド作成から図・表・グラフ挿入、アニメーション・プレゼン設定まで」	26(土)、午前10時~午後5時	9,500円
ワードプレス導入・HP作成(ビギナーコース)「ソフトの導入から設定の基礎を学び、更新が簡単なHPを作成」 対象=インターネット利用者またはワードプレス初心者	30(水)、午前10時~午後5時	10,800円

※いずれも定員あり(6月11日から先着順)。くわしくはお問い合わせください。



一人ひとりを大切にする社会をめざして

6月は公正採用選考の推進月間です

皆さんは、本籍地や家族構成の記入欄がある履歴書を見たことがありますか。過去には、そうした情報をもとに、同和地区出身者を排除したり、本人評価に直接関係しない事項を面接で尋ねたりすることが行われていました。

しかし、本人の能力や適性に関係がないことで採用の適否を決めることは、不当な

差別であり、人権侵害につながります。その反省から、今では市販の履歴書からもそうした記入欄はなくなり、採用面接の適正化が進められています。

公正で公平な採用選考のために

若者や求職者に希望を与えるためには、応募者の人権を尊重し、公正で公平な採用選考を行うことが大切です。そのためには、雇用主や企業の採用担当者などに人権問題への正しい理解と認識を深めてもらうこと

が重要です。

人権問題への認識を深めるために

区では、ハローワーク足立などの関係機関と共に、企業の採用担当者などを対象とした研修を開催しています。また、区内企業での人権研修へ職員を派遣し、就職差別などの人権問題への認識を深める取り組みを進めています。 ■問先=人権推進係

☎3880-5497

野鳥のヒナをひろわないで

巣立ち直後のヒナは上手に飛ぶことができません。しばらくは親鳥のそばで、エサのとり方や飛び方を学習しています。かわいいヒナは助けたくありませんが、親鳥やヒナを困らせてしまうのでひろわないでください。 ■問先=生活衛生課 庶務係 ☎3880-5375



左記マークがある
申し込みは、
P2左中を参照

足立区ホームページアドレス

<http://www.city.adachi.tokyo.jp/>

環境省支援「こどもエコクラブ」のメンバーになろう

■対象=3歳~18歳のグループ
※サポーターとして20歳以上の方の登録が必要 ■活動期間=登録日~27年3月31日 ■内容=環境活動プログラムや生き物観察、自然観察などの環境活動に自由に取り組む ※登録グループに

活動記録ノート・季刊ニュースなどを配布。登録は随時受け付け。申し込み方法など、くわしくはこどもエコクラブホームページ(<http://www.j-ecoclub.jp/>)をご覧ください。 ■申・問先=あだち再生館(月曜日、祝日休館)

☎3880-9800

アトリウムコンサート

■日時=6月27日(金)、午後0時10分~0時45分 ■場所=区役所1階 区民ロビー ■内容=相撲甚句の披露(土俵のや/東京名所く合唱>/浮雲など) ■申込=不要 ※当日直接会場へ ■問先=文化団体支援係

☎3880-5986

※申込書は消費者センターの窓口で配布するほか、区のホームページからもダウンロード可 ■申・問先=消費者センター

☎3880-5385 FAX3880-0133

リサイクル体験講座「暑中見舞い用のエコはがきづくり」

■日時=6月25日(水)、午前10時~正午 ■対象=区内在住・在勤・在学の方 ■内容=牛乳パックを材料にして紙すきでハガキをつくる ■定員=10人(抽選) ■費用=50円 ■申込=電話・窓口または住所、氏名(フリガナ)、電話番号、「エコはがきづくり」をファクス・ハガキで送付 ■期限=6月18日(水)必着 ■場・申・問先=あだち再生館(月曜日、祝日休館) 〒120-0011中央本町2-9-1

☎3880-9800 FAX3880-9801

催し物は、
11面に続きます

富士山世界遺産登録1周年記念イベント

■場・申・問先=ギャラクシティ ☎5242-8161

◆大型映像番組「富士の星暦」“完全版”の上映

■日時=▷6月20日(金)…午後6時▷6月21日(土)・22日(日)…午前11時/正午/午後2時/午後3時/午後6時 ※22日は午後2時と3時の上映なし ■内容=「富士の星暦」の上映 ■定員=各170人(先着順)

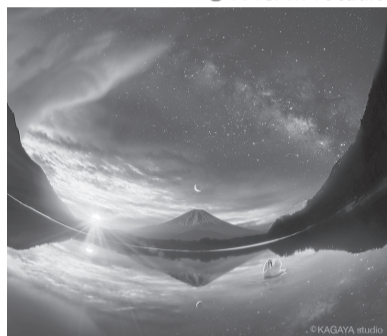
■費用=500円 ※高校生以下の方は100円。就学前の子どもは保護者と同じ席に座る場合無料 ■申込=不要 ※当日直接会場へ。

◆KAGAYA氏トークライブ付き「富士の星暦」上映会

■日時=6月22日(日)、午後2時~3時30分 ■対象=小学生以上の方 ■内容=「富士の星暦」の制作にあたったKAGAYA氏のトークライブ付き上映会 ■定員=▷事前…100人(6月14日から先着順)▷当日…70人(先着順) ■費用=500円 ※高校生以下の方は100円 ■申込=▷事前…電話▷当日…不要 ※直接会場へ



© KAGAYA Studio



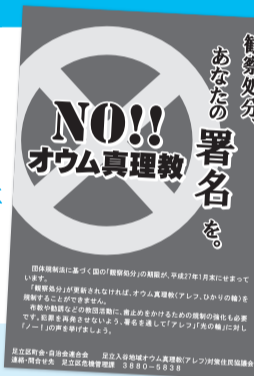
▲「富士の星暦」“完全版”より © KAGAYA Studio



▲プラネタリウム映像クリエイター・CG作家 KAGAYA氏

オウム真理教(アレフ・ひかりの輪)に対する「観察処分」の更新を求める署名のお願い

観察処分の継続へ。
あなたの署名が必要です。



◆依然として危険な教義を継承
オウム真理教は、地下鉄サリン事件や多くの凶悪犯罪を引き起こした団体です。その後継団体である「アレフ」と「ひかりの輪」は、依然として危険な教義を継承しており、「無差別大量殺人行為を行った団体の規制に関する法律」に基づき観察処分を課され、現在に至っています。

◆署名活動にご協力を
26年度は、この「団体規制法」の見直し年度であると同時に「観察処分」の期限となります。現在、足立入谷地域オウム真理教(アレフ)対策住民協議

会では、足立区町会・自治会連合会の協力・支援を得ながら、観察処分更新に向けて署名活動に取り組んでいます。ぜひ、皆様のご協力をお願いします。

■署名期限=9月30日(火)
◆対策住民協議会によるアレフ問題への対策を図る集会・講演会

■日時=6月22日(日)、午後6時開始 ■場所=区役所庁舎ホール ■内容=協議会活動および署名活動のPR/弁護士によるアレフ問題に関する講演会 ■申込=不要 ※当日直接会場へ

係争していた「過料処分取消請求事件」の区側の上告が棄却

区がアレフ裁判で争っていた「過料処分取消請求事件」について、過料処分の正当性を訴えていましたが、区の主張が認められず、5月9日付で上告を棄却するとの最高裁判所の決定がありました。

—いずれも—

■問先=足立入谷地域オウム真理教(アレフ)対策住民協議会 ☎080-2378-3537
区・危機管理係 ☎3880-5838

足立 エンタメ インフォ

ドラマ・リーディング教室(9日制)

■日時等=▷レッスン…8月9日・23日、9月6日・20日・27日、10月11日・25日 ※いずれも土曜日、午前10時~正午▷リハーサル…11月1日(土)、午後6時~8時▷発表会…11月2日(日)、午前10時~午後3時 ■対象=高校生以上の方 ■内容=日本・世界の名作本を使用して、演劇のいろはを体験 ■定員=15人程度(選考) ※区内在住の方優先 ■費用=3,000円(テキスト代など) ※区外在住の方は費用などが異なる ■申込=申込用紙をファクス・郵送・持参 ※申込用紙はシアター1010で配布するほか、ホームページからもダウンロード可 ■申込期間=6月11日~24日必着 ■場・申・問先=シアター1010(千住ミルディスI番館

内) 〒120-0034千住3-92 ☎5244-1021 FAX3881-3133
http://www.t1010.jp/ ■問先=区・文化団体支援係 ☎3880-5986

「あだちブラスバンドフェスティバル」出演団体募集

■日程=10月19日(日) ■場所=西新井文化ホール ■対象=区内の小・中学校、高校、一般の吹奏楽団体 ※曲目は自由。演奏時間は約12分 ■申込=区のホームページ内の専用フォームに入力または申込書をファクス・区へ郵送・持参 ※申込書は地域文化課 文化団体支援係で配布するほか、区のホームページからもダウンロード可 ■期限=7月4日(金)必着 ■申・問先=文化団体支援係 ☎3880-5986 FAX3880-5603

ライトダウンキャンペーン

地球温暖化対策のため、夏至の日と七夕の日にはライトアップ施設や家庭の照明を消灯するよう呼びかける「ライトダウンキャンペーン」を実施 ■日時=6月21日(土)、7月7日(月)、午後8時~10時 ■問先=環境事業係 ☎3880-5860

10 お知らせ・情報コーナー

凡例

■申込…申し込み方法 ■期限…申込期限
■場・申・問先…場所・申込先・問い合わせ先
※費用の記載がないものは無料

☎…電話番号 ☎…ファクス番号
🌐…ホームページアドレス
✉…Eメールアドレス

あだちの遊び場 6月・7月の催し

桑袋ビオトープ公園 〒121-0061花畑8-2-2

☎3884-1021 ☎3884-1041 🌐http://www1.adachi.ne.jp/biotop/

◇ザリガニマスターになろう

■日時=6月22日(日)、午後2時~3時 ※午後1時45分受け付け開始
■内容=園内のため池でアメリカザリガニを釣って観察 ■定員=20人(先着順) ※就学前の子どもは保護者の参加が必要 ■申込=不要 ※当日直接会場へ



◀ザリガニを研究してみよう

生物園 〒121-0064保木間2-17-1

☎3884-5577 ☎3884-8996 🌐http://www.seibutuen.jp/

◇ちびっこプログラム

■日時=6月11日・18日・25日 いずれも水曜日、午前11時~11時30分 ■対象=就学前の子どもと保護者 ■内容=親子で生き物と親しむ

◇探す 育てる 観察「ミジンコ」

■日時=6月15日(日)、午後2時~3時 ■対象=小学生以上の方 ■内容=身近な生き物を通してミクロの世界を学ぶ ■定員=20人(先着順) ■費用=300円

—いずれも—

※別途入園料が必要 ■申込=不要 ※当日直接会場へ

都市農業公園 〒123-0864鹿浜2-44-1

☎3853-4114 ☎3853-3729 🌐http://www.seibu-la.co.jp/adachi-agri/

イチオシ 虫むし探検隊 ~目指せ虫とり名人~

■日時=7月20日(日)、午前10時~11時30分 ■場所=人と自然の共生館 ■対象=小学生以上の方 ※小学2年生以下の方は保護者同伴 ■内容=アリが好きな食べ物を調べる / 昆虫の採り方・探し方を学び観察する ■定員=15人(抽選) ■費用=100円(材料費)



▲公園で虫を探そう

◇古民家で七夕かざりを作ろう

■日時=7月6日(日)、午後1時~3時 ■場所=古民家 ■内容=七夕かざりを作って、公園の竹に飾る ■定員=100人(先着順) ※小学2年生以下の方は保護者同伴

◇植物観察入門2「夏の野草の見分け方」

■日時=7月18日(金)、午前10時~正午 ■場所=人と自然の共生館 ■対象=20歳以上の方 ■内容=イネ科植物の調べ方や見分け方、標本の作り方をプロから学ぶ ■定員=15人(抽選) ■費用=300円(材料費)

◇家庭で楽しむワイン講座「初めての方でも美味しく飲める、口当たりの良い白ワインを楽しもう」

■日時=7月18日(金)、午後1時30分~3時 ■場所=レストハウス「みはらし茶屋」 ■対象=20歳以上の方 ■内容=元プリンスホテルのシェフソムリエから、家庭でも気軽にワインを楽しむポイント / ワインの色・香り・味の見方を学ぶ(フランスパン付き) ※テイスティングあり。車両での来園不可 ■定員=20人(抽選) ■費用=2,000円(材料費など)

◇としのう探検隊「香り博士になろう」

■日時=7月21日(祝)、午前10時~正午 ■場所=人と自然の共生館 ■対象=小学生 ※小学2年生以下の方は保護者同伴 ■内容=ハーブや野菜の香りの秘密を調べる / ハーブを蒸留してルームミストを作る ■定員=20人(抽選) ■費用=200円(材料費)

—いずれも—

※場所は都市農業公園内 ■申込=▷古民家で七夕かざりを作ろう…不要 ※当日直接会場へ ▷そのほか…窓口または全員の住所、氏名(フリガナ)、年齢(学年)、電話番号、イベント名をホームページ・ファクス・往復ハガキで送付 ※往復ハガキは返信面にも宛名を記入。1通で2人まで。重複申し込み不可 ■期限=7月7日(月)必着

荒川ビジターセンター 〒120-0034千住5-13-5

「学びピア21」4階

☎5813-3753 🌐http://www1.adachi.ne.jp/ara-vc/

イチオシ あらかわ今昔スライドとガイドウォーク

■日時=6月29日(日)、午後1時30分~3時 ※午前9時から荒川ビジターセンターで参加証配付 ■場所=荒川ビジターセンター、荒川河川敷 ■内容=昔と今の荒川の様子をスライドショーと屋外ガイドウォークでたどる ■定員=30人(先着順) ※就学前の子どもは保護者同伴 ■申込=不要 ※当日直接会場へ

◇やってみよう 荒川で魚釣り

■日時=7月13日(日)、午後0時30分~4時 ※荒天の場合は26日(土)に延期 ■場所=荒川ビジターセンター、荒川河川敷(わんど広場) ■対象=小学生以上の方 ※小学生は保護者同伴 ■内容=魚釣りを通して荒川の環境や生き物を知る ■定員=30人(抽選) ■費用=100円(エサ代) ■申込=全員の住所、氏名(フリガナ)、年齢(学年)、電話番号、「荒川で魚釣り」を往復ハガキで送付 ※返信面にも宛名を記入。1通で4人まで。 ■期限=7月3日(日)必着



▲どんな魚が釣れるかな

ギャラクシティ 〒123-0842栗原1-3-1

☎5242-8161 (午前9時~午後8時) 🌐http://galaxcity.jp/

ギャラクシティ子ども体験事業

イチオシ きみもゲームクリエイター「算数の考え方が身についちゃうおもしろゲーム グローバルマス体験」

■日時=7月6日(日)、午前10時~11時30分 / 午後1時30分~3時 ■対象=小学3年生~中学生 ■内容=楽しみながら数学的な考え方を育てる数学ゲームサイト「グローバルマス」で遊びながら、新しいゲームのアイデアを考える / ファミスタの父と呼ばれる岸本好弘氏と、東京工科大学の学生によるワークショップ ■定員=各16人(6月14日から先着順) ■申込=電話

🍷🍷 スパイス&ハーブからつくる親子カレー教室

■日時=7月5日(土)、午前10時30分~午後1時 / 午後2時~4時30分 ■対象=小学生と保護者(2人1組) ■内容=エスビー食品(株)の方を講師に、スパイスやハーブの種類と香り、カレー粉の製造工程などを学ぶ / ドライカレー、ベビーリーフのサラダ、ラッシーを作って試食 ※カレー粉の持ち帰りあり ■定員=各8組(6月14日から先着順) ■費用=1組500円(材料費) ■申込=電話

ギャラクシティ夏フェス「Touch the Art Program」ワークショップ

イチオシ ミュージカルワークショップ(5日制)

■日時=7月23日(水)・24日(木)・25日(金)・29日(火)・30日(水)、午後1時30分~4時30分 ※30日は午後5時まで ■対象=小学4年生~中学生 ■内容=歌や踊り、演技を教わり、最終日の発表会で成果を披露 ■定員=30人(抽選) ■費用=5,000円

◇お笑い芸人くまだまさしのワークショップ

■日時=7月28日(月)、午前11時~正午 ■対象=小学生 ■内容=くまだまさし氏と一緒に工作を行い、作品を発表する ■定員=30人(抽選) ■費用=3,000円

◇ピカピカのフルーツを吹いてみよう

■日時=7月28日(月)、午前11時~正午 / 午後1時30分~2時30分 / 午後3時30分~4時30分 ■対象=小学3~6年生でフルーツ初心者 ■内容=講師と一緒にフルーツの演奏を体験し、最後に成果を披露 ■定員=各20人(抽選) ■費用=1,000円

—いずれも—

※夏フェスの詳細など、くわしくはホームページをご覧になるかお問い合わせください。 ■申込=住所、氏名(フリガナ)、年齢(学年)、電話番号、イベント名を往復ハガキで送付 ※返信面にも宛名を記入。 ■期限=6月23日(月)必着

広告

介護のことならゆいま〜る
(3881) 5600 (代) 担当:石鍋

ヘルパーさん(2級修了者)大募集。未経験者は指導します。
本社:足立区千住仲町16-4(本木北町・椿2丁目・堀切7丁目に事業所あり)

左記マークがある
申し込みは、
P2左中を参照

足立区ホームページアドレス
<http://www.city.adachi.tokyo.jp/>

催し物は、
9面からの続きです

夏を乗りきる快眠法 今日
からできる快適睡眠のコツ

■日時=7月9日(水)、午後1時30分～3時30分 ■場所=エル・ソフィア ■対象=区内在住・在勤・在学の方 ■内容=眠りのメカニズム/夏の睡眠環境の整え方/寝具や枕の選び方/手軽にできる快眠の裏ワザを快眠セラピストに学ぶ ■定員=60人(6月11日から先着順) ※保育あり(要電話予約、6カ月～就学前の子ども、先着8人) ■申込=電話または区のホームページ内の専用フォームに入力 ■申・問先=消費者センター ☎3880-5385

講座「人づきあいが楽しくなるコミュニケーション」(3日制)

■日時=7月3日・10日・17日
いずれも木曜日、午前10時～正

午 ■場所=エル・ソフィア ■対象=女性 ■内容=アサーティブネス・トレーニングの手法を用いて、自分の意見や気持ちをその場に適切な言い方で表現する方法を学ぶ/講演「自分も相手も大切にしよう」[聴く力、表現力を身につける] ■定員=40人(6月11日から先着順) ※保育あり(要予約、6カ月～就学前の子ども、先着10人) ■申込=電話または区のホームページ内の専用フォームに入力または住所、氏名(フリガナ)、年齢、電話・ファクス番号、保育希望の有無(希望の場合は子どもの名前<フリガナ>、年齢)、「コミュニケーション」をファクス ■申・問先=男女参画プラザ ☎3880-5222 ☎3880-0133

読み語り入門講座

■日時=7月2日(水)・4日(金)、午前10時～正午 ■場所=生涯学習センター(学びピア21内) ■内容=読み読みのプロから絵本の読み方や本の選び方を学ぶ ■定員=各

30人(6月11日から先着順) ■申込=電話 ■申・問先=中央図書館 子ども読書推進係(6月30日(月)を除く、午前9時～午後5時) ☎5813-3745

あだち皆援隊講座「わがまち足立を知る」

■日時=7月5日(土)、午前10時～正午 ■場所=エル・ソフィア ■対象=おおむね50歳以上の方 ■内容=区の概要や魅力、耳より情報を学ぶ ■定員=50人(6月11日から先着順) ■申込=電話または区のホームページ内の専用フォームに入力または住所、氏名(フリガナ)、年齢、電話番号、Eメールアドレス(あれば)をファクス ■期限=7月4日(金) ■申・問先=区民参画支援係 ☎3880-5020 ☎3880-0133

日本銀行・東京証券取引所 夏休み親子バス見学

■日時=7月24日(木)、午前11時30分～午後5時20分 ※午前11時30分に区役所集合 ■対象=区内在住の小学5・6年生と保護者(2人1組) ■内容=日本銀行と東京証券取引所の内部や地下金庫な

どをガイドとともに見学 ■定員=20組(抽選) ■申込=住所、全員の氏名(フリガナ)、学年、電話番号、「日銀・東証見学」を往復ハガキ ※返信面にも宛名を記入 ■期限=6月30日(月)必着 ■申・問先=消費者センター 〒123-0851 梅田7-33-1 ☎3880-5385

区民のひろば

=催し物=
☆知的障がい者施設のお祭り
6月21日(土)、午前10時～午後2時30分/綾瀬7-2-7/イベント・パン販売・模擬店/無料/当日直接会場へ/綾瀬ひまわり園・島貫 ☎3629-3231
☆綾瀬あかしあ園「綾瀬いっしょ祭」
6月28日(土)、午前10時30分～午後2時30分/綾瀬7-2-5/イベント・模擬店・自主生産品販売/無料/当日直接会場へ/綾瀬あかしあ園・三宅 ☎5682-7272
=サークル会員募集=
☆本気でダンスを練習しよう!
毎週土曜日、午後3時30分～5時30分/千住スポーツ公園/ダンスのできる女性会員多数/月額4,000円/電話/和田 ☎090-8102-0442



東京未来大学の催し

東京未来大学学園祭「未来祭」

■日時=6月21日(土)、午前10時～午後4時/22日(日)、午前9時～午後4時 ■場所=東京未来大学(千住曙町34-12) ■内容=ステージ/模擬店/ミニゲームブースなど/お笑いライブ(ゴー☆ジャス、ウーマンラッシュアワー、御茶ノ水男子 ※22日、午後1時～2時15分。出演者は変更になる場合あり。サ

イン会あり) ■費用=お笑いライブ(▷一般前売り券…500円▷当日券…1,000円) ※申し込み方法など、くわしくは東京未来大学のホームページをご覧ください。 ■問先=東京未来大学 ☎5813-2525 ☎http://www.tokyomirai.ac.jp/

大学連携の問い合わせ先=区・大学連携担当 ☎3880-5840



SKIPシティ 国際Dシネマ映画祭2014

■期間=7月19日～27日 ■場所=SKIPシティ(埼玉県川口市上青木3-12-63) ※JR川口駅東口より無料送迎バスを運行 ■内容=世界各国の映画作品を上映/家族向けイベント ■費用=前売り1回券600円/当日800円など(チケットぴあなどで購入可。そのほかにも券種あり)

■申込=不要 ※当日直接会場へ。前売り券の券種など、くわしくは映画祭公式ホームページをご覧ください。 ■問先=SKIPシティ国際Dシネマ映画祭事務局 ☎048-263-0818 ☎http://www.skipcity-dcf.jp/

この下は広告スペースです。内容については、各広告主にお問い合わせください。広告掲載のお問い合わせは、報道広報課へ ☎3880-5815

長期療養・入院・相続・海外赴任など
その空き家!
管理が必要です!

ごみ投棄 雑草庭木 カビ臭い 泥棒イタズラ

長期不在のお宅(一戸建て・マンション)・空地をお客様に代わって定期的に確認します。
☆防犯状況 ☆ポスト ☆家の換気 ☆通水 ☆雨漏り etc

家財はそのまま OK 資産の価値を守ります!

外部巡回 月1回 5,000円～ 内外巡回 月1回 7,000円～
※上記金額には消費税が含まれておりません。別途消費税がかかります

アリックスホーム(株) 本社:東京都足立区島根 3-19-23
麹町オフィス:東京都千代田区二番町 11-9
詳しくは、資料請求・ホームページ・お問い合わせ、お気軽にどうぞ!

TEL:03-3850-5529
<http://www.801.co.jp/>

涼しいうちに
健診を受けましょう!

◆5月末までに区からご自宅に「受診券」が送付されています。
◆まだ涼しいうちに、「受診券」を持って、早めに健診を受けるようにしましょう!

「受診券」は黄色の封筒で届いています
メタボ先生
平成25年度「特定健診受診勧奨の標語キャンペーン」優秀作品

特定健診 受けて
危険信号 見つけよう
綾瀬小学校6年 野口 恭成

足立区医師会
〒121-0011 足立区中央本町 3-4-4
TEL:03(3840)2111 <平日9:00～17:00>

地元で安心 秘密は厳守 **結婚相談**

NPO「婚活セミナー」6月26日(木)午後1時
北千住芸術センター9階の2 先着30名無料
探しています。

◎本気の方
◎マジメな方
◎真剣な方
◎お子様の結婚に悩む親御さん!

地元密着の『地域一番店』を目指して創業14年。結婚実績多数。親子でも、お一人でも、内緒でも…まずはお気軽にご連絡ください。

●秘密厳守 ●明朗会計 ●安心システム
●『当社が信頼される理由がわかる資料』無料発送
●ご自宅でお相手探しができます

Eメール sawai@l-p-l.com URL <http://www.l-p-l.com>
東京商工会議所会員 (公益法人) 足立法人会会員
ワンプラスワン ☎0120-79-4150
足立区平野3-26-14

広告

『もっと知ろう 糖尿病』どなたでも無料参加可 6月21日(土) 12:00開場 場所: シアター1010 11F キヤリ-
NPO法人ADMS www.adms.or.jp 連絡先: 3840-2111(医師会内) ⇒ **アダムス事務局まで** 足立区中央本町3-4-4

12

知っていますか?

成年後見制度

認知症などにより、判断能力が不十分な方の財産と笑顔を守る「成年後見制度」を紹介します。

■問い合わせ先=高齢援護係 ☎3880-5269

成年後見制度とは

認知症や知的障がいなどにより、判断能力が不十分な方(被後見人等)の意思決定を助ける制度です。生活や財産などの権利を守る支援者(後見人等)を家庭裁判所が選び、支援します。



こんな人が後見人になっています

約5割が親族で、そのほかは弁護士や司法書士、社会福祉士といった専門職が大多数を占めています。近年では、さまざまな事情で後見人を立てられない人たちのために「社会貢献型後見人(※)」の活躍が求められています。 ※…公的機関のサポートを受けながら、市民の視点で被後見人の介護サービスの選択や財産管理などを支援するボランティア。活動するまでに約1年の実習・研修が必要

あなたも社会貢献型後見人になりませんか

—社会貢献型後見人の公募に関する説明会—

- 日時=7月22日(火)、午後2時~3時30分
- 場所=区役所
- 対象=区内または近隣地域在住の方で、健康の問題や時間的な制約のない方 ※区内で医療・介護に就業している方などは応募不可
- 内容=選考方法や、活動前に行う実習・研修の内容を解説 ※説明後に応募用紙などを配布
- 定員=60人程度(6月11日から)
- 費用=無料
- 申し込み方法=電話
- 申込・問い合わせ先=高齢援護係 ☎3880-5269

成年後見制度でお金のトラブルを防ぐ

権利擁護センターあだちの社会福祉士に聞きました

自身の判断能力の衰えに気付いていない高齢者は、詐欺や突然の事故など、トラブルを多く抱えてしまう傾向があります。そのほとんどに金銭が関わっており、安定した老後の生活を脅かしているのです。



例えば…「トラブル」として以下の事例があります

人を簡単に信頼し大金を搾取される

何度も訪問してくる販売員の人柄を信頼し、必要のない高額商品をいくつも買い、預金を使い果たす。知り合いや友人にお金の管理を頼んだら、いつの間にか搾取されたなど。



突然の退去願いで住居がなくなる

アパート取り壊しのため、突然の退去願ひ。しかし、身寄りがなくまた判断能力の衰えから転居に必要な手続きができず、住む場所がなくなってしまう。



親族でもお金の管理ができない

親に入院など、万が一の事が起きた場合に、親名義の預金が子どもではおろせない場合がある。生命保険会社への保険請求でも同様の場合がある。



成年後見制度では、高齢者とその財産の適切な管理・利用をサポートする後見人との信頼関係により、このようなトラブルを回避します。古い支度を始めたい、高齢者の力になりたいなどの気持ちのある方は、ご相談ください。

成年後見制度についての相談は権利擁護センターあだちへ ☎5813-3551

この下は広告スペースです。内容については、各広告主にお問い合わせください。広告掲載のお問い合わせは、報道広報課へ ☎3880-5815

健康で楽しい生活を 手に入れる方法
たとえ要介護になっても

「最近ながく歩けない...」「階段をのぼるのがきつい...」「つまずくことが増えてきた...」「履きたきりにはなりたくない...」

フィットネスジムのようなデイサービスが竹の塚にあるのをご存じですか?

1回 約500円(自己負担分)で 3時間、インストラクターが指導!!!
送迎付きだから続く!!

6月限定!! 見学のお申込みで「バランスボール」をプレゼント!!
期間限定のキャンペーンです。今すぐお電話下さい。

☎03-5242-7767

フィットネス型 デイサービス セカンドジム竹の塚
2nd Gym 営業時間/9:00-18:00 住所:足立区竹ノ塚4-4-1
(株)プレジデントガーデン <http://www.2-gym.com/>

サービス付き高齢者向け賃貸住宅

新築 **リリィ竹ノ塚**

自立の方から介護の方まで入居できます。

協力医療機関 梅田病院

内覧会 **6月21日(土)・22日(日)開催!!**

入居一時金・礼金・更新料なし

竹ノ塚駅 徒歩8分・1K **63,000円~**

訪問介護事業所・ヘルパーステーション「すみれ」併設

■特定優良賃貸住宅指定法人 ■国土交通大臣免許(3)第6263号

株式会社 **パワーズアンリミテッド** 〒162-0086 東京都新宿区市谷台町8-8

お問い合わせ **0120-182-082**

リリィパワーレジデンス 検索 URL▶ <http://lilypowers.com/>

■物件概要 ■所在地:東京都足立区東伊保3丁目3番10号 ■交通:東武スカイツリーライン「竹ノ塚」駅下車 徒歩8分 ■構造・規模:鉄筋コンクリート造 9階 70戸 ■専有面積:25.02㎡~50.04㎡ (1K~20K) ■敷金:63,000円~146,000円 ■管理費:20,000円~30,000円 ■サービス費:15,000円(税別)/人 ■入居条件:60歳以上・当社基準の入居審査有 ■取引態様:貸主

庭木1本からOKです!
早く、キレイに、お得にお手入れします!

庭木1本でも気軽に頼め、スピーディな対応で納得料金のお庭お手入れサービス会社「ガーデンエクスプレス」

☆庭木1本だけでもOKです! ☆土日でもOKです!
☆お茶等はいりません! ☆トイレはお借りしません!

株式会社ガーデンエクスプレス
東東京支店 **03-5838-0117** 見積無料
足立区入谷8-6-1 年中無休
<http://www.garden-express.co.jp>

の1に伝あ
とm、えだ
ころ当通ると
半り常と
額02生先
!00垣着
00剪10
円定名
幅定て
様と