

2021年(令和3年)
6月25日 第1858号

〒120-8510 足立区中央本町1-17-1
☎ 3880-5111 (代表)
☎ 3880-5678
✉ voice@city.adachi.tokyo.jp

お問い合わせコールあだち ~気軽に聞けます! 区の情報~
(毎日、午前8時~午後8時) ☎3880-0039 FAX3880-0041

あだち 広報

新型コロナウイルス ワクチン接種情報

▼通話料金がかかります

ワクチン接種 予約サポート窓口 2面に掲載

足立区コロナワクチン予約・相談ダイヤル
☎03-4335-4558
受付時間 8:00~20:00 (毎日対応)

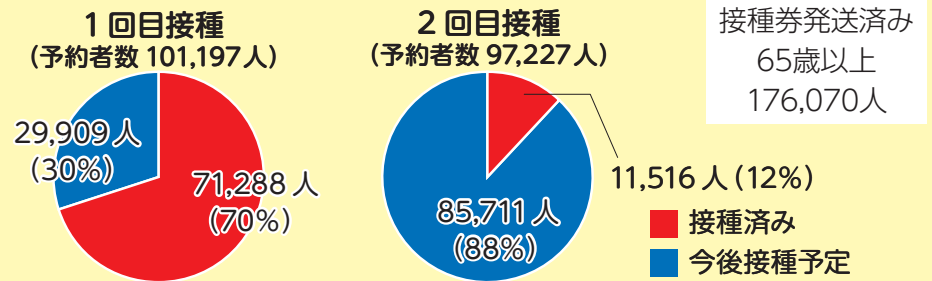
12~64歳の方へ
接種券をお送りします

年齢層	発送日(予定)
64~62歳 (昭和32年4月2日~35年4月1日生まれ)	6/28(月)
61~60歳 (昭和35年4月2日~37年4月1日生まれ)	7/1(木)
59~46歳 (昭和37年4月2日~51年4月1日生まれ)	7/5(月)
45~39歳 (昭和51年4月2日~58年4月1日生まれ)	7/12(月)
38~30歳 (昭和58年4月2日~平成4年4月1日生まれ)	7/15(木)
29~16歳 (平成4年4月2日~18年4月1日生まれ)	7/19(月)

- 対象者が約44万人となるため、予約の混雑緩和を考慮し、年齢層ごとに順次発送します。
- 15~12歳(接種日時12歳以上)の方も接種対象になりました。接種券は保護者と同時期に接種できるよう、7月12日(月)に発送予定です。発送日以降に12歳の誕生日を迎える方には、原則、誕生日当日に発送する予定です。学校での集団接種は行いません。
- いずれも世帯ごとではなく、一人ずつの発送です。
- 接種券の発送日は予定です。今後変更になる場合があります。

65歳以上の方の接種状況

※6月16日現在。区の集団接種のみ



- 区の集団接種を予約した方の人数です。2回目を医療機関などで個別接種する方がいるため、1回目と2回目の予約者数が異なります。
- 12~64歳で基礎疾患のある方、医療機関などでの個別接種、国の大規模接種センターでの接種数は、上記グラフには含まれません。

NEW 対象者に個別通知をお送りします

国との連携により新規の集団接種会場を開設。65歳以上の集団接種予約者の接種を7月末までに前倒しできるようにします。

■場所=区役所庁舎ホール ■対象=次のすべてに当てはまる方...65歳以上/区の集団接種を6月24日以降に予約済み/2回目または1・2回目ともに8月以降に接種予定 ■接種日=区で割り振り、個別通知に記載 ※予約不要です。くわしくは個別通知をご覧ください。

接種券が届く

集団接種 学校体育館などの区の特設会場で行う接種

下記①~③のいずれかの方法で2回分予約。
※ワクチン接種予約サポート窓口の開設状況など、くわしくは2面をご覧ください。

①区のホームページで予約
②足立区コロナワクチン予約・相談ダイヤル ☎03-4335-4558 (毎日、午前8時~午後8時) ※通話料金がかかります
③ワクチン接種予約サポート窓口で予約

くわしくは2面へ

集団接種にあたって

- 同封されている予診票を必ず事前に記入
- 半袖に上着を羽織るなど、肩を出しやすい服装
- 接種券・予診票・本人確認書類・上履き・下足入れを持参
- 会場へはなるべく公共交通機関で、予約時間にお越しください

個別接種 医療機関などで行う接種

区のホームページで、公開可能な区内医療機関の予約空き状況などを公開中。予約方法など異なりますので、各医療機関にお問い合わせください。

大規模接種 東京大規模接種センターで行う接種

ホームページ・LINEなどで予約可能。集団・個別接種とはワクチンの種類が異なるためご注意ください。

キャンセルのお願いとご案内

- 集団接種から個別接種・大規模接種に切り替える方は、集団接種の予約を区のホームページ、電話、ワクチン接種予約サポート窓口のいずれかで**キャンセル**してください。
- キャンセルされた分の集団接種の枠が空いている場合があります。8月以降に予約されている方は予約を前倒しできる可能性がありますので、ご相談ください。

足立区議会
議長・副議長
決まる



ふるしうしげのり
◀古性重則議長



あちがみたくし
◀洲上隆副議長

6月8日に足立区議会第2回臨時会が開かれました。新たに議長には、古性重則議員(足立区議会自由民主党)、副議長には、洲上隆議員(足立区議会公明党)が選出されました。

■問先=区議会事務局 庶務係 ☎3880-5995

「新型コロナウイルス感染症」関連情報

あだち広報の掲載内容は6月17日時点の情報のため、今後変更になる場合があります。最新情報は区のホームページをご覧ください。



ワクチン接種情報



費用無料

足立区コロナワクチン予約・相談ダイヤル
03-4335-4558
受付時間 8:00~20:00(毎日対応)

☎ 通話料金が
かかります

ワクチン接種予約サポート窓口開設中 ※5月11日~6月16日までに約9,500人にご来場いただきました。

区有施設8カ所 7月31日(土)までの毎週月曜日~土曜日(日曜日、休館日などを除く)、午前10時~午後5時

■内容=区が用意した端末を使用し、集団接種や区の予約システムを使って接種予約できる一部医療機関の新規予約・変更・キャンセルなどを代行/スマートフォンなどの端末操作を補助 ※個別接種ができる区内医療機関の「予約の空き状況」もご案内しています(一部のみ。区のホームページでも公開中)。■持ち物=区からお送りした接種券 ■申込=不要 ※当日直接会場へ。定員に達し次第、終了となる場合があります。お越しの際は、なるべく公共交通機関をご利用ください。

場所	「サポート窓口」がお休みの日 ※以下の日程と日曜日は開設していません。
区役所1階区民ロビー(中央本町1-17-1)	—
生涯学習センター(学びピア21内)(千住5-13-5)	6/23(水)・30(水)、7/7(水)・12(月)・14(水)・21(水)・28(水)
竹の塚地域学習センター(竹の塚2-25-17)	—
江北地域学習センター(江北3-39-4)	6/23(水)・30(水)、7/7(水)・14(水)・19(月)・21(水)・28(水)
東和地域学習センター(東和3-12-9)	—
花畑地域学習センター(花畑4-16-8)	6/23(水)・30(水)、7/3(土)・7(水)・14(水)・19(月)・21(水)・28(水)
郷土博物館(大谷田5-20-1)	6/23(水)・28(月)・30(水)、7/5(月)・7(水)・12(月)・14(水)・19(月)・21(水)・26(月)・28(水)
鹿浜いきいき館(鹿浜2-24-2)	6/23(水)・28(月)・30(水)、7/5(月)・7(水)・12(月)・14(水)・19(月)・21(水)・22(祝)・23(祝)・26(月)・28(水)

スマホが苦手…サポート窓口にご相談しよう



12~64歳で基礎疾患を有する方の接種券発行の申し込みは7月24日(土)まで

※インターネット申し込みは終了しています。基礎疾患の範囲は、区のホームページをご覧ください。

申し込み方法 ▶電話…足立区コロナワクチン予約・相談ダイヤル ▶窓口…ワクチン接種予約サポート窓口 ▶郵送…申請書を【〒120-0011 中央本町1-5-3 足立保健所 新型コロナウイルスワクチン接種担当課】へ郵送 ※7月24日(土)必着。申請書は区のホームページからダウンロード

副反応について

くわしくは厚生労働省のホームページへ▶



Q これまでに認められている副反応は何ですか?

A 注射した部分の痛み、疲労、頭痛、筋肉や関節の痛みなど。まれな頻度でアナフィラキシー(急性のアレルギー反応)が発生します。

Q 副反応は1回目より2回目の接種後が強いと言われるのはなぜですか?

A 1回目ですぐに免疫がつくことで、2回目に免疫反応が起こりやすくなり、副反応が出やすくなります。

Q ワクチン接種後に熱が出たらどうすれば良いですか? 解熱鎮痛剤を服用しても問題ありませんか?

A ワクチンによる発熱は接種後1・2日以内に起こることが多く、必要な場合は解熱鎮痛剤を服用するなどして、様子をみてください。

接種後の症状が気になる方は、かかりつけ医か東京都新型コロナウイルスワクチン副反応相談センター(☎6258-5802(毎日、24時間))にご相談ください。

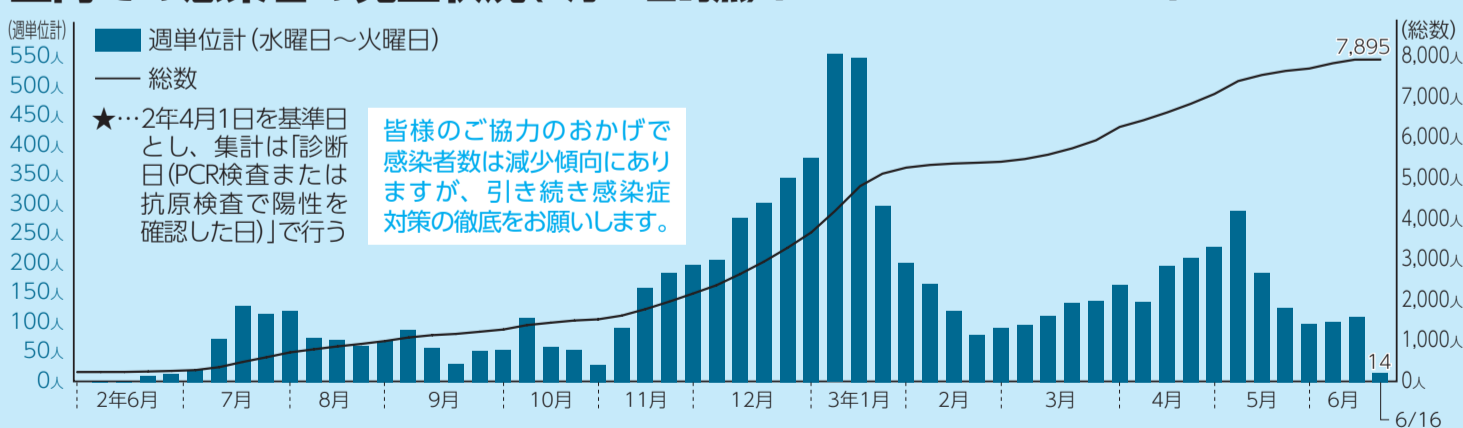
子育て世帯生活支援特別給付金(ひとり親世帯以外)の支給

■対象=住民税非課税世帯で、3年3月31日時点18歳未満の児童(障がいのある場合は20歳未満)の保護者 ■内容=児童1人につき一律5万円 ※児童手当・特別児童扶養手当受給者で住民税非課税世帯には申請不要で手当振込口座へ7月下旬に支給。そのほかの支給対象者は8月以降に別途申請が必要。ひとり親世帯分の受給者は対象外。くわしくは区のホームページをご覧ください。■問先=児童給付係 ☎3880-6492

国民健康保険・後期高齢者医療保険の傷病手当金の適用期間を9月30日(木)まで延長

■対象=国民健康保険または後期高齢者医療保険に加入していて、新型コロナウイルス感染症に感染、または発熱などの症状があり感染が疑われ、療養のため労務に服することができない方 ※給与などの支払いを受けている方に限ります。くわしくはお問い合わせください。■問先=(区)国民健康保険課 給付担当 ☎3880-5241 (都)後期高齢者医療広域連合お問合せセンター ☎0570-086-519

区内での感染者の発生状況(6月17日時点)【週単位の感染者数および総数*】



※区のホームページでは、感染者の年代や症状、陽性率なども公表しています(ホームページは原則平日に更新)。

●一部施設は利用制限中です。区のイベントなどは、感染拡大防止策を講じておりますが、中止・延期になる場合があります。

●イベントなどに参加の際は、マスク着用などにご協力をお願いします。熱のある方などは参加をご遠慮ください。

プレミアム率30%! オトクな商品券

あだち30買い物券

デジタル商品券の追加販売決定

■申込=ホームページから専用フォームに入力(6月27日(日)、午前9時から先着順) ■問先=あだち30買い物券コールセンター(平日、6月27日(日)、午前8時30分~午後5時15分) ☎3614-3604



商品券の概要など、くわしくはコチラ▶

放射線量の調査

(雨天時を除く、平日)

日付(6/1~15)	1	2	3	4	7	8	9	10	11	14	15
測定値(マイクロシーベルト/時)	0.05	0.06	0.06	—	0.06	0.05	0.06	0.06	0.06	—	0.06

■計測場所=区役所前中央公園(地上から高さ50cm) ■問先=公害規制係 ☎3880-5304



郵送申し込み記入例

区
 上記マークがある申し込みは、右の例を参照

切手 〒120-8510
足立区役所
 ○○課
 ○○係
 (○○は申し込み課・係名など)

各記事の情報を区のホームページでご覧になるには検索バーが便利です

トップ画面の検索バーにタイトルなどを
 入力することで、簡単にアクセスできます。

○○講座 検索

子育て・教育

区推奨接種年齢に達した方に
 予防接種の予診票を送付

■対象=表1の年齢に達したときに予診票を送付 ※法律による対象年齢の範囲内であれば無料で接種可(対象年齢を過ぎると有料)。区推奨接種年齢(小学校入学前など、成長の段階に合わせて推奨している年齢)より早く接種を希望する方、転入などにより予診票のない方はお問い合わせください。■問先=保健予防係 ☎3880-5892

幼児食へのステップアップ相談会

■日程等=▷竹の塚保健センター…7月14日(水)▷千住保健センター…27日(火)▷中央本町地域・保健総合支援課(足立保健所内)…30日(金)■時間=午前9時30分～正午※1人30分程度■対象=開催日現在、区内在住で11カ月以上の子

表1 予防接種の対象等

予防接種名	区推奨接種年齢 (区から通知する年齢)	法律による対象年齢 (無料で接種できる年齢)
ロタ	2カ月に達する月	▷ロタリックス…6週～24週 ▷ロタテック…6週～32週
ヒブ		2カ月の前日～
小児用肺炎球菌		5歳の誕生日の前日
B型肝炎	3カ月に達する月	1歳の誕生日の前日まで
DPT-IPV I 期 (四種混合)		3カ月の前日～7歳6カ月の前日
BCG	5カ月に達する月	1歳の誕生日の前日まで
MR I 期 (麻しん風しん混合)	1歳に達する月	1歳の誕生日の前日～ 2歳の誕生日の前日
水痘(水ぼうそう)		1歳の誕生日の前日～ 3歳の誕生日の前日
MR II 期 (麻しん風しん混合)	小学1年生になる 前年度の4月	小学校入学前の1年間
日本脳炎第 I 期*1	3歳に達する月の翌月	6カ月の前日～7歳6カ月の前日
日本脳炎第 II 期*2	9歳に達する月の翌月	9歳の誕生日の前日～ 13歳の誕生日の前日
DT II 期(二種混合)	11歳に達する月の翌月	11歳の誕生日の前日～ 13歳の誕生日の前日
HPV*3	中学1年生になる年度の4月	小学6年生～高校1年生相当の女子

★1・2…平成13年4月2日～19年4月1日に生まれた19歳以下の方(★1は平成19年4月2日～21年10月1日に生まれた9～12歳の方も含む)であれば接種回数不足分に対する経過措置あり。また、高校3年生相当年齢の方に対し、7月上旬に日本脳炎第II期特例の予診票を送付
 ★3…HPVは積極的な勧奨を休止中。ただし、希望者は申請により接種可。申し込み方法など、くわしくはお問い合わせください。

もの保護者 ※子ども同伴可■内容=1歳ごろの幼児食へのすすめ方■申込=電話/氏名、子どもの氏名・生年月日、電話・ファクス番号、相談希望日、「幼児食相談会」をファクス■申・問先=竹の塚保健センター
 ☎3855-5082 FAX3855-5089
 千住保健センター
 ☎3888-4277 FAX3888-5396
 中央本町地域・保健総合支援課(足立保健所内)
 ☎3880-5351 FAX3880-6998

イライラしない子育て講座(入門編)

■日時=8月5日(木)、午前10時～正午■対象=区内在住で3歳～小学生の保護者 ※子ども同伴での受講不可■内容=より良い親子関係を築くための、しつけの具体的なポイントを学ぶ■定員=16人程度(抽選) ※保育あり(要予約、1歳～就学前の子ども、8人程度)■申込=電話/区のホームページから専用フォームに入力■期限=7月16日(金)■場・申・問先=こども支援センターげんき こども家庭支援課 事業係 ☎3852-2863

ひとり親家庭などに
 医療費を助成(親制度)

■対象=区内在住で国民健康保険などの健康保険に加入していて、次のいずれかに当てはまる児童(18歳の誕生日以降、最初の3月31日まで。中程度以上の障がいがある場合は20歳の誕生日の前日まで)と養育しているひとり親家庭などの方…父母が離婚/父または母が死亡または重度の障がい者/父または母が法令により1年以上拘禁中/父または母が裁判所からDV保

護命令を受けた/父または母に1年以上遺棄されている/母の婚姻によらず生まれた ※所得制限あり。生活保護受給者、児童福祉施設入所者を除く■内容=医療費(保険診療分)の自己負担分の一部または全部を助成■申込=窓口■申・問先=親子支援課 親子支援係 ☎3880-5883

毎月第3土曜日は
 「あだち家族ふれあいの日」

■内容=区内の有料施設(体育館/プール/ギャラクシティのプラネタリウム/生物園/郷土博物館 など)が、個人利用のみ無料/マルチボウリング場と銭湯を割引料金で利用可 ※ボウリング場は親子での利用のみ(先着30組)、銭湯は小・中学生と保護者での利用のみ割引(毎月第1土曜日も割引)■問先=家庭教育係 ☎3880-5273

「あだちマイ保育園」
 登録者募集

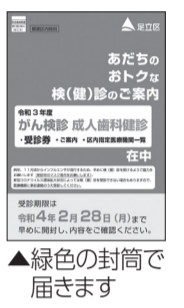
希望する区立保育園・こども園で、子育て相談・園行事への参加・絵本の貸し出し・給食の体験などができます。 ※実施内容は園により異なります。実施日時など、くわしくは希望する園へお問い合わせください。■対象=区内在住で

就学前の子どもを家庭で育てている、または妊娠中で母子健康手帳の交付を受けている方■申込=登録を希望する区立保育園・こども園へ登録申請書を持参 ※登録申請書は区立保育園・こども園で配布するほか、区のホームページからもダウンロード可■問先=子ども施策推進担当 ☎3880-5266

健康・衛生

6月下旬に「がん検診・成人
 歯科健診」の受診券を送付

二人に一人が「がん」にかかる時代です。しかし、がんは早期発見することで9割の方が治る病気です。「健康で長生き」の第一歩として、がん検診を受けましょう。20～70歳で5の倍数の年齢になる方は、「成人歯科健診(無料)」も受診できます。■問先=健診事業係 ☎3880-5121



健康・衛生は、
 4面に続きます

7月20日 スタート!

図書館に行かなくても本が読める
あだち電子図書館

あだち広報
 7月25日号
 で特集予定!

- パソコン、タブレット、スマートフォンなどで読める!
- 貸し出し数は1人2冊、2週間!
- 乳幼児、小・中学生向けの本のほか、ガイドブックなどの実用書、計約1,000タイトル(3年度中に約2,000タイトルまで拡大予定)

■対象=区内在住で図書館貸出カードを所持している方■申込=ホームページから専用フォームに入力■問先=お問い合わせコールあだち(毎日、午前8時～午後8時) ☎3880-0039
 くわしくはコチラ▶



休日接骨院当番所(7月分)

骨折や脱きゅう、ねんざ・打撲などの応急施術を当番制で行っています。

日程	当番所名(所在地)	電話番号
4(日)	岡村接骨院(青井1-5-8)	3849-3851
	大師接骨院(西新井6-1-2)	3890-2270
11(日)	栗原名倉磯田整骨院(栗原1-20-8)	5242-2153
	東綾瀬整骨院(東綾瀬1-29-14)	3605-9796
18(日)	五反野名倉岡村接骨院(足立4-40-3)	3849-6655
	水野接骨院(西新井3-4-1)	3855-3569
22(祝)	ふくだ接骨院(西新井1-19-7)	3855-6848
	藪野鍼灸接骨院(六町4-5-5)	5809-6789
23(祝)	川村接骨院(梅田3-14-7)	3840-7187
	田口接骨院(東和4-9-8)	5682-2682
25(日)	小林接骨院(千住寿町8-7)	3888-5020
	高沢整骨院(谷中4-11-4)	3628-5080

■時間=午前9時～午後5時
 ■問先=▷施術…各当番所▷制度…(区)衛生管理係 ☎3880-5891

3年度介護保険料の決定通知書
 を7月上旬に郵送

■内容=▷年金天引き(特別徴収)の方…天引き額をお知らせ▷年金天引き以外(普通徴収)の方…7月～4年3月分(10月から年金天引き開始の方は7月～9月分)の納付書を同封■問先=資格保険料係 ☎3880-5744

健康・衛生は、3面からの続きです

健康・衛生

40歳前の健康づくり健診 (無料・2日制)

■日程等=表1 ■受付時間=▷午前…9時～11時 ▷午後…1時～3時 ※30分単位で予約可 ■対象=区内在住で自営業など健診の機会がない18～39歳の方 ※年齢は4年3月31日現在 ■内容=血圧測定/血液検査/尿検査/体組成測定/胃がんハイリスク検査(ペプシノゲン・ピロリ菌抗体検査。過去に検査歴があるなど、対象にならない場合あり) など ※年度につき1回のみ受診可 ■申込=電話 ■申先=クレモナ会 ティーエムクリニック(区委託事業者)(平日、午前9時30分～正午/午後1時～5時) ☎0120-973-493 ■問先=(区)健診事業係 ☎3880-5121

税金・国保・年金

国民年金保険料の免除などの申請

◆今年度の申請は 7月1日から受け付け開始 ■対象期間=7月～4年6月分 ※2年1カ月前の月分まで遡及して申請可 ■対象=次のいずれかに当てはまる国民年金第1号被保険者(学生・任意加入被保険者を除く)…本

人・配偶者・世帯主それぞれの2年間の所得が免除基準以下(免除) / 本人・配偶者それぞれの2年間の所得が免除基準以下(納付猶予) ※失業や事業の廃止、災害により納付困難な場合、特例免除の制度あり ■申請の種類=▷免除…全額 / 4分の3 / 半額 / 4分の1 ※全額免除以外で、保険料の一部納付額を納付しない場合は未納扱い(年金受給資格期間に含まれず年金額への反映なし) ▷納付猶予…49歳以下の方が承認期間の保険料を後払いにできる ※承認期間は年金受給資格期間に含まれるが、年金額への反映なし

◆全額免除・納付猶予承認者の継続申請

2年7月以降が全額免除または納付猶予の承認期間となっている方は、3年7月以降の申請を省略可 ※継続申請を希望しなかった方または特例免除承認者を除く。所得審査あり。一部免除などを希望する場合は改めて手続きが必要

◆新型コロナウイルス感染症の影響に伴う臨時特例申請

■対象=新型コロナウイルス感染症の影響により、保険料の納付が困難な方

—いずれも—

※申請方法や必要書類など、くわしくは区のホームページをご覧になるか、お問い合わせください。郵送による申請も受け付けています。所得税・住民税の申告期限延長により、審査に時間がかかる場合があります。 ■問先=足立年金事務所 (区)国民年金係 ☎3604-0111 ☎3880-5843

福祉・高齢医療

中途聴覚障がい者の通所訓練希望者募集

■日程=毎週金曜日 ■対象=次のすべてに当てはまる方…18歳以上 / 身体障害者手帳を所持または取得見込み / 障がい福祉センターで通所訓練を利用したことがない ■内容=専門講師による手話などのコミュニケーション能力の向上 / ファクスやパソコンなどの練習 / 福祉機器の活用 / 日常生活の相談 / 聴覚障がい施設の見学 など ※障害者総合支援法による費用負担あり ■利用期間=18カ月 ■申込=電話 / 住所、氏名、電話・ファクス番号、「中途聴覚障がい者通

所訓練」をファクス ■場・申・問先=障がい福祉センターあしすと 社会リハビリテーション室 ☎5681-0131 ☎5681-0138

認知症本人・家族の会

■日時=7月17日(土)、午後2時～4時 ■場所=シアター1010・10階アトリエ ■対象=区内在住で認知症と診断を受けた方と家族 ■内容=日ごろ気になっていることや悩みなどを同じ立場の人と語り合う会 ※認知症専門家からのミニ講座つき ■定員=30人(6月28日から先着順) ■申込=電話 ■申先=大内病院(東京都認知症疾患医療センター) ☎5691-0592 ■問先=(区)認知症施策推進担当 ☎3880-5953

表1 40歳前の健康づくり健診 日程等

場所 (保健センター)	健診 (1時間程度)	結果説明 (1時間程度)	定員 (6月25日から先着順)	期限
千住	8/4(水)	9/15(水)	各40人	7/5(月)
	8/21(土)	10/2(土)	各50人	7/14(水)
中央本町地域・保健総合支援課 (足立保健所内)	8/6(金)	9/27(月)	各40人	7/5(月)
江北	8/26(木)	10/7(水)	各40人	7/14(水)
東部	8/31(火)	10/15(金)	各35人	

審議会等の公開(7月分)

日時など、変更になる場合があります。傍聴方法など、くわしくは区のホームページをご覧になるか、お問い合わせください。

審議会等	日程	時間	場所	問先	
足立区文化・読書・スポーツ推進委員会 読書部会	12(月)	午後2時30分～4時30分	エル・ソフィア 生涯学習センター(学び721内)	中央図書館 管理係 ☎5813-3749	
	30(金)	午後3時～5時			
足立区地域保健福祉推進協議会 健康あだち21専門部会	13(火)	午後1時～2時30分	区役所	こころとからだの健康づくり課 健康づくり係 ☎3880-5433	
足立区文化・読書・スポーツ推進委員会 文化芸術部会	13(火)	午後2時～4時		地域文化課 調整係 ☎3880-5985	
足立区立中学校使用教科用図書審議会	13(火) 21(水)	午後6時～7時30分		教育指導課 教育指導係 ☎3880-5974	
足立区区民評価委員会 一般事務事業見直し分科会	14(水) 15(木) 16(金)	午前9時～正午		財政課 財政担当 ☎3880-5814	
足立区地域保健福祉推進協議会 子ども支援専門部会	14(水)	午前10時～正午		子ども政策課 子ども・子育て支援制度担当 ☎3880-5795	
足立区都市計画審議会	15(木)	午後2時～3時30分		都市計画課 都市計画係 ☎3880-5280	
足立区文化・読書・スポーツ推進委員会 運動・スポーツ部会	16(金)	午後1時～3時		竹の塚 地域学習センター	スポーツ振興課 振興係 ☎3880-5826
	26(月)	午前9時～11時			
足立区地域保健福祉推進協議会	16(金)	午後2時～4時		福祉管理課 調整担当 ☎3880-5871	
足立区情報公開・個人情報保護審議会	27(火)	午後2時～4時		区政情報課 情報公開担当 ☎3880-5225	

パブリックコメント(区民意見募集制度)(6月・7月分)

区民の方から意見を募集します。くわしくは区のホームページをご覧になるか、お問い合わせください。

件名	期間	問先
特定個人情報保護評価書【再実施】(地方税に関する事務)	6/28～7/27	課税課 税システム開発担当 ☎3880-5232

東京23区職員採用試験

経験者・就職氷河期世代・Ⅲ類・障害者

■試験日=▷経験者・就職氷河期世代…9月11日(土) ▷Ⅲ類・障害者…12日(日) ※受験資格や試験時間など、くわしくは試験案内を参照 ■試験案内配布場所=区役所1階総合案内/人事課/区民事務所(中央本町を除く)/中央図書館/総合スポーツセンター ※過去問題を(区)区政情報課で公表 ■申込=ホームページから専用フォームに入力 ■期限=7月15日(木)、午後5時 ※障害者選考のみ郵送可(7月14日(水)消印有効)

公務員をめざす皆さんへ 足立区PR動画を公開中

足立区で働く魅力がたっぷり詰まったクオリティーの高い動画で、特別区人事委員会が公開している各区・組合紹介動画の中でもトップクラスの再生数を誇ります!



動画の視聴はコチラ▲

■申・問先=特別区人事委員会事務局 任用課 〒102-0072千代田区飯田橋3-5-1(東京区政会館内) ☎5210-9787 <http://www.tokyo23city.or.jp/saiyou-siken.htm> ■問先=(区)人事係 ☎3880-5831

国民健康保険の高齢受給者証は 8月1日(日)に切り替え

■対象=昭和21年8月2日～26年8月1日生まれの国民健康保険加入者 ■内容=新しい高齢受給者証と案内を7月下旬に世帯主宛に送付 ※8月2日以降に70歳になる方には、利用開始月の前月下旬に送付予定 ■問先=国民健康保険課 資格賦課担当 ☎3880-5240

ホウカツ 若年性認知症本人・家族交流会

■日時=7月10日(土)、午後1時30分～3時 ■場所=総合ボランティアセンター ■対象=区内在住で若年性認知症と診断を受けた方と家族 ■内容=日々のもの忘れについての情報交換や悩みなどを気軽に話せる交流会 ■定員=20人(6月28日から先着順) ■申込=電話/窓口 ■申・問先=地域包括ケア推進課 認知症施策推進担当 ☎3880-5953

ホウカツ ふれあい遊湯う (7月～9月分)

■時間=午前10時30分～午後1時 ■場所等=表2 ■対象=1人で入浴できる、おおむね65歳以上の方 ■内容=入浴/介護予防体操・脳トレ など ■費用=200円(入浴料など) ■申込=電話 ■申・問先=生活協同組合・東京高齢協(平日、午前9時～午後6時) ☎5904-9011 ■問先=(区)介護予防・生活支援担当 ☎3880-5642

表2 ふれあい遊湯う(7月～9月分) 場所等

曜日	場所
月	常盤湯(足立4-28-8)
火	江北湯(江北2-27-6)
	若松湯(中央本町2-19-11)
水	松の湯(柳原1-24-8)
木	岡田湯(関原3-43-2)
	湯処じんのび(西新井6-43-4)
金	めぐみ湯(綾瀬5-20-6)
土	梅の湯(千住旭町41-11)
	四ツ家浴場(青井3-37-12)

※8月11日(水)～14日(土)を除く

ホウカツ 足立区医療・介護情報提供システムをご活用ください

「足立区医療・介護情報提供システム(<https://www.u-system.com/u-wins/adachi>)」では、最寄りの医療機関を探したり、介護事業所の受け入れ状況などを検索したりすることができます。くわしくはホームページをご覧ください。 ■問先=医療・介護連携推進担当 ☎3880-5643

ホウカツ 家族介護者教室「普通救命講習会&再講習会」で技能認定証を取得しよう

■日時=7月31日(土)、午前9時～正午 ■場所=保塚地域学習センター ■定員=▷新規講習(1,500円)…10人 ▷再講習(1,300円)…5人 ※いずれも6月26日から先着順 ■申込=電話/窓口 ■申・問先=地域包括支援センター一ツ家(日曜日、祝日を除く、午前9時～午後5時) ☎3850-0300

仕事・産業

すぐに経営に活かせる「魅力増進プロジェクト」セミナー

■日時=8月4日～11月10日の隔週水曜日、午後6時30分～8時 ■場所=あだち産業センター ■対象=区内の若手経営者または後継者 ■内容=チラシやホームページの作り方など、セミナーを通じてすぐに始められるスキルを習得することで、自社の経営を見直し、課題解決をめざす ■定員=各20人(1社2人まで。先着順) ■申込=区のホームページから専用フォームに入力/申込書をファクス ※申込書は企業経営支援課で配布するほか、区のホームページからもダウンロード可 ■申・問先=相談・融資係 ☎3880-5486 ☎3880-5605

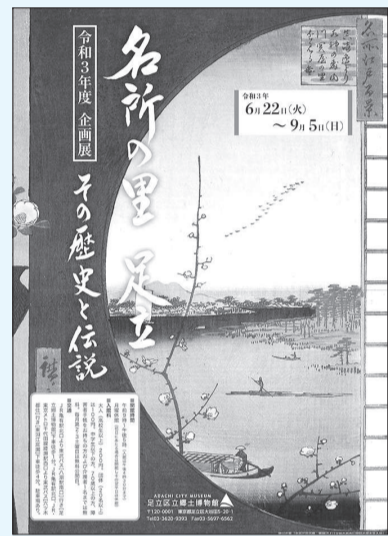
空き店舗マッチング支援事業

■対象=3年4月1日現在、創業3

年未満の区内事業者 ※未創業者を含む ■内容=足立成和信用金庫が廃業予定の店舗所有者と創業者を仲介し、賃貸借契約が成立した際に最大50万円の経費を補助 ※申し込み方法など、くわしくは募集要項を参照。募集要項は足立成和信用金庫の各支店で配布するほか、ホームページ(<http://www.adachiseiwa.co.jp>)からもダウンロード可 ■期限=12月17日(金)必着 ■問先=足立成和信用金庫 営業推進部 ☎3882-3246 (区)創業支援係 ☎3880-5495

企画展

名所の里 足立 その歴史と伝説



関屋の里や西新井大師など、区内に数多く伝わる名所を古記録・言い伝え・絵画資料などで紹介します。 ■期間=開催中～9月5日(日) ■申込=不要 ※当日直接会場へ。入館料が必要 ■場・問先=郷土博物館 ☎3620-9393

2年度 下半期財政状況

区では条例に基づき、6月と12月の年2回、財政状況を公表しています。特別会計などは区のホームページをご覧ください。 ■問先=財政担当 ☎3880-5814

◆財政状況の概要

区の会計のうち、2年度9月末時点の一般会計予算額は3,786億円でした。その後、新型コロナウイルス感染症による事業中止などに伴う予算の補正を行い、歳入・歳出それぞれを35億円減額し、3年3月の最終予算額は3,751億円となりました(表3)。

表3 2年度歳入・歳出(一般会計) 予算額3,751億円

歳入	収入		歳出	支出	
	収入率	92.6%		執行率	85.5%
	収入済額	3,473億円		支出済額	3,208億円

※数値は3年3月31日現在。収入済額・支出済額は、最終の決算額とは異なります。

© Tokyo 2020

東京2020オリンピック

サッカー(女子) 決勝戦 1組



足立区出身/ なかむら かつゆ 中村 克選手 出場予定



あだち広報の感想を書いて応募! どの競技が当たるかは楽しみ!

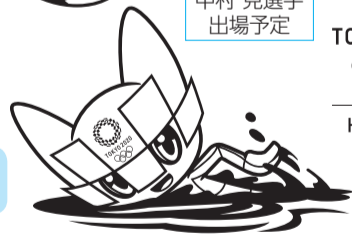
ペア100組200人に 観戦チケットを抽選で プレゼント!

足立区出身/ もり ひかる選手 出場予定

バレーボール 8組



競泳 24組



ビーチバレーボール 5組

卓球 8組

BMXフリースタイル 10組

アーティスティックスイミング 4組

柔道 10組

ハンドボール 5組

対象 区内在住・在勤・在学の方 申込 区のホームページから専用フォームに入力/2人の住所・区外在住の方は勤務先または通学先と所在地・氏名(フリガナ)・生年月日・電話番号、車いす利用の有無、今後あだち広報で取り上げてほしい特集テーマ・意見・要望などを区へハガキで送付 ※別でペアを組んでの申し込み不可。1組1回のみ申し込み可。当選者にのみ通知を送付します。そのほかの注意事項など、くわしくは区のホームページをご覧ください。 期限 7月9日(金)必着 申・問先 報道広報課 広報係 ☎3880-5815



トランポリン 25組

※1席車いす席あり



申し込みはこちら

※東京2020組織委員会が決定する会場の観客上限などにより、予告なく枚数の増減や競技の変更、プレゼント企画が中止になる場合があります。 ※出場選手の情報は6月17日時点です。 ※車いす席のご用意はございません。(トランポリンを除く) ※2人の席が隣り合わない場合があります。 ※あだち広報2年3月25日号で募集した際に応募された方も、再度ご応募をお願いします。

後期高齢者医療制度の認定証の更新

「限度額適用・標準負担額減額認定証」または「限度額適用認定証」を所持し、8月以降も該当する方に、7月下旬に新しい認定証を送付 ■問先=高齢医療係 ☎3880-5874

暮らし・まちづくり

**総合スポーツセンター
屋外プール団体貸し出し**

■期間=7月15日~8月31日、午後6時~8時 ※7月17日(土)、8月10日(火)・21日(土)を除く ■対象=次のすべてに当てはまる団体…営利を目的としない/利用の際「日赤水上安全法救助員」有資格者を配置できる/団体内で責任をもって指導・監視体制がとれる ■定員=1団体50人まで(先着順) ■利用料金=▷全コース…3万7,200円 ▷3分の1コース…1万2,400円 ■申込=電話/窓口 ■申込期間=7月7日(水)~利用日の8日前 ■場・申・問先=総合スポーツセンター ☎3859-8211

**政治家などの寄附や、
有権者の寄附要求は禁止**

政治家(立候補者・立候補予定者を含む)が選挙区内の人に寄附をすることは、いかなる名目でも禁止されています。金銭に限らず、お中元などを贈ることや、祭りなどで酒や食べ物を振る舞うこと(会費など債務の履行と認められるものを除く)などもできません。
有権者がこれらを求めることも禁止されていて、強要すると処罰されます。また、答礼のための自筆によ

るものを除き、暑中見舞い状などのあいさつ状(電報やそれに類するものを含む)を出すことも禁止されています。 ■問先=選挙管理委員会事務局 管理係 ☎3880-5581

空き地の草刈委託事業

■対象=区内に空き地を持つ方 ■内容=区委託事業者による草刈り ■費用=1㎡あたり190円(作業面積100㎡未満の場合) ※作業面積により費用が異なります。くわしくはお問い合わせください。 ■申込=区のホームページから専用フォームに入力/申込書を区へ郵送・持参 ※申込書は生活環境保全課で配布するほか、区のホームページからもダウンロード可 ■申・問先=生活環境保全課 ごみ屋敷対策係 ☎3880-5410

空き家無料相談会

■日時=7月6日(火)~8日(木)、午前10時~正午/午後1時~3時 ■場所=区役所1階区民ロビー ■内容=所有する空き家の管理や活用方法などを専門家と相談 ■申込=不要 ※当日直接会場へ ■問先=空き家担当 ☎3880-5737

コミュニティビジネス入門

■日時=7月31日(土)、午後1時30分~3時30分 ■対象=区内在住・在勤・在学の方 ■内容=地域の課

題をビジネスで解決する企業の立ち上げ方の基礎を学ぶ講義/失敗・成功事例を交えながらのパネルディスカッションからコミュニティビジネス立ち上げのヒントを学ぶ ■定員=▷会場…20人 ▷Zoom…10人 ※いずれも6月26日から先着順 ■申込=電話/区のホームページから専用フォームに入力/住所、氏名(フリガナ)、電話・ファクス番号、Eメールアドレス、参加方法、「コミュニティビジネス」をファクス ■場・申・問先=NPO活動支援センター(梅田図書館1階。月曜日、祝日を除く、午前9時~午後9時30分) ☎3840-2331 ☎3840-2333

**公益活動げんき応援事業
助成金の申請受け付け(第2期)**

■対象=NPO活動支援センターに登録し、区内を主な活動地域とするNPO・ボランティア団体など ■対象事業=子どもの居場所づくりや高齢者支援、まちづくりなど、区内における公益活動や地域貢献活動 ■助成額=▷げんき応援コー

ス…上限10万円 ▷ステップアップコース…上限60万円 ■申込=申請書類を持参 ※申請書類・募集要項は協働・協創推進課、NPO活動支援センターで配布するほか、区のホームページからもダウンロード可 ■申込期間=7月14日~8月11日 ■申・問先=協働・協創推進課 区民協働推進係 ☎3880-5020

**鹿浜センター
リニューアルオープン**

◆住区センター ■再開日=▷学童保育室…7月12日(月) ▷児童館…21日(水) ▷悠々館…8月2日(月) ◆地域学習センター・図書館・体育館 ■再開日=7月20日(火) ◆区民事務所 ■再開日=7月26日(月) —いづれも— ■問先=お問い合わせコールあだち(毎日、午前8時~午後8時) ☎3880-0039

7月15日~9月5日 じゃぶじゃぶ池オープン! ■問先=施設維持係 ☎3880-5021

■時間=午前9時~午後1時 ※今年から開始時間を1時間早めました。 ■場所等=表1 ■対象=おむつがとれた就学前の子ども ※保護者同伴。水遊びパンツ不可 ■申込=不要 ※当日直接会場へ

- 環境省が発表する暑さ指数*が31℃(危険水準)に達したときは中止します。暑さ指数31℃は、気温でいうと35℃程度です。
- 新型コロナウイルス感染症拡大防止のため、人数制限を設ける場合があります。
- 1時間ごとに水質検査を実施し、衛生管理を徹底しています。
- ★…熱中症予防を目的とし、湿度・日射・輻射・気温に着目した指標



表1 じゃぶじゃぶ池一覧

公園(所在地)	週休日
井堀北(栗原1-15-8)	月曜日
梅田亀田(梅田8-13-1)	なし
大谷田南(中川4-42-1)	月曜日
尾竹橋(千住桜木2-16-1)	火曜日
北鹿浜(鹿浜3-26-1)	月曜日
五反野コミュニティ(西綾瀬2-1-18)	なし
下河原(東綾瀬1-11-12)	なし
下の(綾瀬7-5-2)	月曜日
新田さくら(新田3-34-1)	なし
新西新井(西新井5-17-1)	なし
諏訪木西(西新井4-35-1)	火曜日
千住(千住大川町35-1)	月曜日
千住旭(千住旭町30-1)	なし
竹の塚第三(竹の塚4-7-1)	月曜日
竹の塚第五(竹の塚6-3-4)	火曜日
東和親水(東和4-6-18)	なし
花畑(花畑4-40-1)	月曜日
都立東綾瀬(綾瀬6-24)	火曜日
南宮城(宮城1-27-5)	月曜日
見沼代親水(舎人2-3)	なし
六木中央(六木3-34-1)	なし

**★あだち★
エンターテイメント**

えんチャレ参加者 新規募集

あだちエンターテイメントチャレンジャー支援事業(えんチャレ)では、将来メジャーでの活躍をめざすアーティストとエンターテイナーを募集します。 ■募集期間=6月25日~7月26日 ■選考=実演(8月12日(木)予定) ■申込=申請書類を区へ郵送・持参 ※申請書類は区のホームページからダウンロード。くわしくは区のホームページをご覧ください。 ■申・問先=地域文化課 広域施設係 ☎3880-5701

東京都弘済会の「いきいき寄席」 無料招待枠(100人分)あり!

■日時=10月1日(金)、午後2時開演 ※1時15分開場 ■対象=都内在住の方 ■内容=金原亭馬生、柳家喬太郎らによる本格的な古典落語会 ■定員=450人(7月14日から先着順) ■費用=500円 ※就学前の子どもは入場不可。全席指定 ■申込=窓口/ホームページから専用フォームに入力 ■申先=ギャラクシティ/地域学習センター など ※当日はギャラクシティのみ



◆100人を無料招待 ■対象=区内在住で60歳以上または在宅で介護を行っている方 ■定員=100人(抽選) ■申込=住所、氏名、年齢、電話番号、希望人数(2人まで)、在宅介護の有無、車いす席希望の有無、「いきいき寄席 無料招待」を往復ハガキで送付 ※返信面にも宛名を記入 ■期限=7月23日(祝)必着 ■申先=ギャラクシティ 〒123-0842栗原1-3-1 —いづれも— ■場所=西新井文化ホール ■問先=ギャラクシティ ☎5242-8161 ☎https://galaxcity.jp/

帝京科学大学の催し

◆アニマルサイエンス学科の公開講座(オンライン) ■日程等=▷7月2日(金)…犬用車いすの効能や看護・介護方法など ▷16日(金)…災害と動物 ※内容は変更になる場合あり ■時間=午前10時50分~午後0時20分 ■申込=ホームページから専用フォームに入力 ■期限=開催日の3日前 ■申・問先=帝京科学大学(午前8時30分~午後5時) ☎6910-3520 ☎https://www.ntu.ac.jp/chiiki/ 大学連携の問い合わせ先=(区)大学連携担当 ☎3880-5840

あたちの遊び場

※開園(館)時間などは各施設によって異なります。



生物園

〒121-0064 保木間2-17-1

☎3884-5577 ☎3884-8996 🌐https://www.seibutuen.jp/



セミの羽化観察会

■日時=7月31日(土)、8月1日(日)、午後6時30分～8時 ※荒天中止
 ■対象=小学生以上の方 ※小・中学生は保護者の参加が必要
 ■内容=幼虫から成虫へ羽化するセミの幻想的な姿を夜間に観察する
 ■定員=各10人(抽選)
 ■費用=500円 ■申込=全員の住所・氏名(フリガナ)・年齢(学年)・電話番号、希望日、「セミの羽化観察会」を往復ハガキで送付 ※返信面にも宛名を記入。1人1回のみ申し込み可
 ■期限=7月15日(木)必着



▲羽化の瞬間に立ち会って命の営みを実感しよう



荒川ビジターセンター

〒120-0034 千住5-13-5 学びピア21・4階

☎5813-3753 ☎3870-8544 🌐https://ces-net.jp/ara-vc/



川あるきの日 わんどで生きもの調査

■日時=7月4日(日)、午前10時～11時30分
 ■場所=荒川河川敷・わんど広場
 ■内容=ゆっくり歩きながら生きものを探す
 ■申込=不要
 ※当日午前9時から荒川ビジターセンターで参加証を配布



石の下には何があるかな？



ギャラクシティ

〒123-0842 栗原1-3-1

☎5242-8161 ☎5242-8165 🌐https://galaxcity.jp/

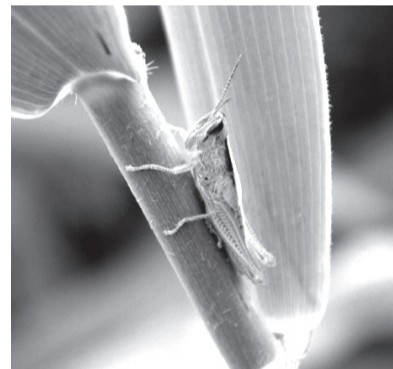


2021年度参加者募集 文化庁委託事業「あたちっこくらぶ」

■日程等=▷オリエンテーション…7月28日(水)▷ボイストレーニング部(発声の基礎を学ぶ)…第1・3水曜日▷デジタルミュージック部(iPadなどのデジタル機器で作曲を体験)…第2・4水曜日 ※日時など、くわしくはホームページをご覧ください。
 ■対象=区内在住・在学の小学3～6年生 ■定員=各10人(抽選)
 ■申込=住所、氏名(フリガナ)、学校名、学年、保護者の氏名・電話番号、希望クラブを往復ハガキで送付 ※返信面にも宛名を記入
 ■申込期間=6月26日～7月9日必着

川あるきの日 生きもの調査

■日時=7月18日(日)、午前10時～正午
 ■内容=千住新橋～西新井橋左岸をゆっくり歩きながら生きものを観察する
 ■申込=不要 ※当日午前9時50分から千住新橋下左岸で受け付け



▲どんな虫や花に会えるかな？

—いずれも—

■定員=20人(先着順) ※就学前の子どもは保護者の参加が必要



桑袋ビオトープ公園

〒121-0061 花畑8-2-2

☎3884-1021 ☎3884-1041 🌐https://ces-net.jp/biotop/



家族で探そう バッタ ちびっこ自然体験

■日時=7月25日(日)、午前10時30分～11時30分/午後1時30分～2時30分
 ■対象=就学前の子どもと保護者
 ■内容=スタッフと一緒にバッタを探して観察する ※保護者向けに「生き物ものしりシート」あり
 ■定員=各10人(抽選)
 ■申込=窓口/全員の住所・氏名(フリガナ)・年齢(学年)・電話番号・ファクス番号、希望時間(第2希望まで)、「家族で探そう バッタ」をファクス・往復ハガキで送付 ※往復ハガキは返信面にも宛名を記入。1人1回のみ申し込み可
 ■期限=7月13日(火)必着



▲バッタを観察してみよう！

あしが6本もある！

昆虫はみんなそうなんだよ

※コメントはイメージです



都市農業公園

〒123-0864 鹿浜2-44-1

☎3853-4114 ☎3853-3729 🌐https://ces-net.jp/toshino/



布絵教室

■日時=7月20日(火)、午後1時～3時
 ■対象=16歳以上の方
 ■内容=古布を使ってモザイクアートを作る
 ■定員=10人(先着順)
 ■費用=1,000円 ■申込=電話/窓口/氏名(フリガナ)、年齢、電話番号・ファクス番号、「布絵教室」をファクス



▲古布の柄や色合いを楽しみながら作ってみよう

催し物 ※先着順で、特に記載がない場合は午前8時30分から受け付け(申し込み不要を除く)

夏休み子ども陶芸体験教室

■日時=7月17日(土)・18日(日)、午前10時~11時30分/午後1時~2時30分 ■場所=都市農業公園 ■対象=区内在住の小・中学生 ■内容=自由作品を1人1点作る ※作品の引き渡しは8月下旬以降 ■定員=各8人(抽選) ■費用=500円(材料費) ■申込=全員の住所・氏名(フリガナ)・年齢・電話番号、希望日時、「夏休み子ども陶芸体験教室」を往復ハガキで送付 ※返信面にも宛名を記入。1通で2人まで。1人1回のみ申し込み可 ■期限=7月7日(水)必着 ■申・問先=障がい福祉センターあしすと 社会リハビリテーション室 〒121-0816梅島3-31-19 ☎5681-0131

講座「コーヒーから知るSDGs」

■日時=7月18日(日)、午後2時~4時 ■対象=区内在住・在勤・在学の方 ■内容=SDGsとコーヒーの関係性を知るとともに、(株)ドールコーヒーからコーヒーの基礎知識と抽出法、抽出後の豆のリサイクルを学ぶ ■定員=18人(抽選) ■費

用=500円 ■申込=電話/窓口/住所、氏名、電話番号、「コーヒー」をファクス・ハガキで送付 ※1人1回のみ申し込み可 ■期限=7月13日(水)必着 ■場・申・問先=あだち再生館(月曜日、祝日休館) 〒120-0011中央本町2-9-1 ☎3880-9800 ☎3880-9801

「アート」を体験 身近な輪ゴムを使った子ども向けのものづくり教室

■日時=7月10日(土)、午後1時30分~3時30分 ■場所=ギャラクシティ ■対象=小学生以下の方 ※小学3年生以下の方は保護者同伴 ■内容=輪ゴムが伸び縮みすることで動く「車」や、ピンと張ることで奏でられる「弦楽器」を作って遊ぶ ■申込=不要 ※当日直接会場へ ■問先=体験活動調整担当 ☎3880-5967

夏季区民教養講座「千住が育てた河合栄治郎教授の生き方」

■日時=7月4日(日)、午後1時30分~3時 ■場所=勤労福祉会館(綾瀬プルミエ内) ■内容=聖学院大学・松井慎一郎先生とともに、千住出身の経済学者・河合栄治郎の生き方を学ぶ ■定員=45人(先着順) ■申込=不要 ※当日直接会場へ ■問先=郷土博物館 ☎3620-9393

花畑記念庭園ガイドツアー

■日時=7月10日(土)・24日(土)、午前10時~10時30分 ■対象=小学生以上の方 ■内容=池の周囲に園路をめぐるせた、伝統的な日本庭園の特徴や見どころを紹介 ■定員=各5人(先着順) ■申込=不要 ※当日午前9時50分から会場で受け付け ■場・問先=花畑記念庭園・桜花亭 ☎3885-9795

区民のひろば
=サークル会員募集=
☆65歳以上の健康マージャン
毎週月・木曜日、正午~午後4時/麻雀とつづ(綾瀬4-8-5) / 定員20人(先着順) / 1回600円
※初回入会金400円/電話/大岡 ☎080-7832-9951

宿泊施設インフォメーション(10月分)

◆鋸南自然の家、日光林間学園(区・宿泊施設)
■利用日等=表1 ■対象=区内在住・在勤の方、その同伴の方など ※1人のみや、未成年のみの利用不可 ■利用料金=大人1泊2食3,650円など ■申込=ホームページから専用フォームに入力/抽選申し込みハガキを利用施設に郵送 ※抽選申し込みハガキは区民事務所、地域学習センターなどで配布 ■申込期間=7月1日~10日消印有効 ※7月15日以降に抽選結果を通知。抽選の結果空室がある場合は、8月2日~利用希望日の3日前までに電話または代表者の住所・氏名(フリガナ)・年齢・電話番号・ファクス番号、利用人数、希望日をファクスにて申し込み(先着順)

表1 宿泊施設利用日等(10月分)

利用施設	利用できる日	受付時間
鋸南自然の家(予約専用) ☎0470-55-4770 ☎0470-55-4720 HPhttp://www.adachiku-kyonan.com/	2・9・16・23	平日、午前9時~午後5時
日光林間学園(予約専用) ☎0288-53-3681 ☎0288-54-1661 HPhttp://www.adachiku-nikko.com/	2・9・16・23・30	

※学校などの利用により、空室が少ない場合や体育館の使用ができない場合があります。くわしくは、各施設にお問い合わせください。

学んで絆を強めてみませんか 近所deまなびナビ 生涯学習施設・スポーツ施設の講座

新型コロナウイルス感染症拡大防止のため、一定のご協力をいただいたうえで開館(園)しています。掲載講座は対策を講じて開催予定ですが、状況によっては中止・延期になる場合があります。最新情報は各施設へお問い合わせください。

講座の予約はインターネット(講座予約システム)からもできます

講座の予約はインターネットからも可能です(一部例外あり)。また、掲載されているほかにも各種講座などを開催しています。くわしくは区のホームページ、または各施設で配布するチラシなどをご覧ください。

① 講座の申し込み共通事項

受け付け開始日=6月26日(土) 受付時間=午前9時~午後8時
※インターネット申し込みは、24時間受け付け(受け付け開始日は午後1時から)
※庁舎ホール(平日のみ)・平野運動場は、午前9時~午後5時受け付け
受け付け開始日の午前9時~午後1時は講座の開催施設のみで受け付け
《対象(◆マーク)》特に記載がない講座の対象は、「16歳以上の方」
《定員》往復ハガキ申し込みは抽選。事前申し込みは、講座により先着順または抽選
《費用》費用は合計金額(保険料・教材費などを含む)。70歳以上の方・障がいのある方は費用が割引となる講座あり(支払い時に証明書を提示)。支払い方法は申し込み時に確認
《申込》事前…電話・窓口またはインターネットで事前申し込み(一部ネット不可の場合あり)
当日…当日直接会場申し込み
〒…開催施設へ往復ハガキの郵送による申し込み(住所・氏名(フリガナ)・生年月日(年齢)・電話番号、講座名(希望コース名)を記入 ※返信面にも宛名を記入)
※マークの下の日付必着。1人1通(親子講座に限り、親子の氏名(フリガナ)・性別・生年月日を記入。きょうだいで申し込みをする場合は、全員分記載)
《持ち物など(申し込み方法欄に記載)》持…運動着・運動靴持参(プールは水着・水泳帽子持参)/用…用具貸し出しあり
■講座の参加上の注意
・中学生以下の方が午後6時以降に参加する場合は、原則保護者の同伴が必要
・妊娠中の方はスポーツ系の講座への参加不可
・高血圧・心疾患の方はプールで開催する講座への参加不可

講座名(◆対象)	日時	定員	費用	申し込み方法
生涯学習センター 〒120-0034 千住5-13-5(学びピア21内) ☎5813-3730				
1 アート×歴史「ゴッホ気分キャンパスにひまわりを描こう」◆小学生	7/31(土) 午前10時~正午	12人	400円	事前 先着
2 将来の食が変わる!? 人工的に創り出す「培養肉」の世界 A(オンライン)・B(ライブビューイング)	7/31(土) 午後2時~4時	A:40人 B:20人	800円	
3 ゆくぞあらかわ探検隊! 天然木フォトフレームを作ろう ◆小学生	8/6(金) 午後1時~3時	20人	310円	
4 文教大学リレー講座 A(対面)・B(オンライン) 基調講演: キャリア教育的視点での主体的・対話的で深い学びと探究 討論会: 「授業における主体的・対話的で深い学び」と「探求時間」によるキャリア教育的な指導方略について	8/7(土) 基調講演: 午後1時~2時30分 討論会: 午後2時40分~4時50分	A:60人 B:50人	無料	
5 ペットボトルで顕微鏡をつくろう ◆おおむね9~12歳の方	8/8(祝) 午後2時~3時30分	10人	200円	
6 ティーンズ向け読書感想文応援DAY(2日制) ◆中学生	8/12(木)・19(木) 午後1時~2時30分	20人	無料	
7 書く力×考える力! 夏休み読書感想文教室 ◆小学4~6年生	8/19(木) 午前10時~正午	15人	1,100円	
8 鷗外の異文化体験(3日制) A(オンライン)・B(ライブビューイング)	8/21(土)・28(土)・9/4(土) 午後2時~4時	A:40人 B:20人	2,400円	

講座名(◆対象)	日時	定員	費用	申し込み方法
伊興地域学習センター 〒121-0823 伊興2-4-22 ☎3857-6537				
1 ヨガで体のゆがみをリセット with ベビー ◆首が据わった3カ月～あんよができる前の子どもと保護者	7/8(木) 午前10時30分～11時20分	10組	600円	事前 先着
2 楽しい俳句作り	7/8(木) 午後1時～3時	14人	550円	事前 先着 [開催センターのみで受け付け]
3 夜に楽しむじゅくリヨガ	7/13(火) 午後7時～8時	16人	590円	事前 先着
4 モンテッソーリセミナーと子育てのお悩み相談(2日制)	7/18(日)、8/22(日) 午前9時45分～11時45分	30人	3,000円 (就学援助を受けている方は無料、要認定書提示)	事前 先着 [開催センターのみで受け付け]
5 夏休みわくわくレジン工作 ◆小学生	7/30(金) 午後1時～1時40分 午後2時～2時40分 午後3時～3時40分	各8人	無料	
6 親子の癒やし時間ベビーマッサージ ◆2カ月～1歳未満の子どもと保護者	8/5(木)・17(火) 午前10時30分～11時45分	各4組	1回 1,100円	事前 先着
7 ストレッチポールでリラックス(5日制)	8/5～9/30の第1・3・5木曜日 午後1時15分～2時15分	20人	2,800円	
8 夏休み 親子でアロマのバスボム作り ◆4歳～小学生と保護者	8/8(祝) 午前10時30分～11時30分	8組	1,500円	
梅田地域学習センター 〒123-0851 梅田7-33-1(エル・ソフィア内) ☎3880-5322				
1 梅田寄席(古今亭駿菊・瀧川鯉朝) ◆小学生以上の方	7/8(木) 午後7時～8時30分	50人	1,000円	
2 ピヨピヨランド「乳児手遊び&読みがたり」 ◆5歳以下の子どもと保護者	7/16(金) 午前11時～11時30分	10組	無料	当日
3 歌声サロン「昭和歌謡」 ◆おおむね40歳以上の方	7/17(土) 午後2時～4時	120人	550円	
4 看護師が教えるベビーマッサージ ◆3カ月～1歳未満の子どもと母親	8/3(火) 午前10時30分～11時30分	10組	1,510円	
5 自宅で気軽に簡単ヨガ	8/3～31の毎週火曜日(8/10を除く) 午前10時30分～11時45分	各30人	1回 550円	
6 トラベル韓国語(3日制) ◆ハングルの発音・簡単な挨拶ができる16歳以上の方	8/4(水)・18(水)・25(水) 午後7時～8時	20人	3,000円	
7 古今亭駿菊が教える「きみも落語家 子ども体験落語会」 ◆小・中学生	8/5(木) 午後4時～5時	30人	500円	事前 先着
8 ボディーシェイプヨガ ◆16歳以上の経験者	8/7(土)・21(土) 午前10時30分～11時45分	各20人	1回 810円	
9 Lコンサート「保坂修平 真夏のジャズピアノコンサート」 ◆どなたでも	8/14(土) 午後7時～8時30分	80人	1,000円	
10 アロマで小顔・オイル作りとセルフマッサージ法 ◆16歳以上の女性	8/24(火) 午後7時～8時30分	15人	1,710円	
興本地域学習センター 〒123-0844 興野1-18-38 ☎3889-0370				
1 すやすや寝かしつけ抱っこダンス(2日制) ◆首が据わった3カ月～抱っこ可能な2歳の子どもと保護者	7/11(日)・25(日) 午前10時30分～11時30分	10組	1,800円	
2 ハンディキャップヨガ体験 ◆体に不自由を感じている小学生以上の方	7/17(土) 午前10時45分～正午	10人	1,000円	事前 先着
3 ふれあい遊びとらくちん抱っこA～C ◆A:5カ月以下の子どもと保護者 ◆B・C:6カ月～1歳の子どもと保護者	8/1(日) A:午後1時～1時45分 B:午後2時15分～3時 C:午後3時30分～4時15分	各4組	500円	
4 大人のためのクラシックバレエ教室「初級編」(5日制)	8/1～29の毎週日曜日 午後6時45分～7時45分	15人	4,450円	

講座名(◆対象)	日時	定員	費用	申し込み方法
興本地域学習センター 〒123-0844 興野1-18-38 ☎3889-0370				
5 初心者歓迎 将棋体験 ◆どなたでも	8/2(月)・9(休)・23(月) 午後1時～4時 8/15(日) 午前9時30分～午後0時30分	各10人	1回 200円	
6 認知症予防 大人の音楽脳トレ(3日制) ◆おおむね65歳以上の方	8/6(金)・20(金)・27(金) 午前10時45分～11時45分	20人	1,650円	
7 強い心身を作ろう「空手教室」(7日制) ◆小学生以上の方	8/6～9/24の毎週金曜日(8/13を除く) 午後6時15分～7時15分	18人	4,650円	
8 親子でチャレンジ! チアダンス体験(2日制) ◆4歳～小学2年生と保護者	8/7(土)・21(土) 午後1時30分～2時40分	8組	4,000円	事前 先着
9 夏休み自由研究 望遠鏡を作って月をみよう ◆小学生以上の方と保護者	8/14(土) 午後7時～8時30分	10組	1,925円	
10 香りの教室 オリジナルアロマストーンを作ろう ◆小学生(小学1～3年生は保護者同伴)	8/15(日) 午前10時30分～正午	8人	1,100円	
11 基礎から学ぶ文字の整え方「写経編」(2日制)	8/20(金)・27(金) 午後1時30分～3時	10人	1,720円	
12 夏休み電気教室「野菜電池を作ろう」 ◆小学生(小学1～3年生は保護者同伴)	8/23(月) 午前10時～11時30分	16人	150円	
江北地域学習センター 〒123-0872 江北3-39-4 ☎3890-4522				
1 将棋サロン ◆小学生以上の方	7/2(金)・16(金) 午後0時30分～4時30分	各9人	1回 200円	
2 ミュージックベルミニコンサート ◆どなたでも	7/3(土) 午前10時30分～11時	15人	無料	当日
3 フルートミニコンサート ◆どなたでも	7/10(土) 午前10時30分～11時	15人	無料	
4 みんな集まれ! 楽しく歌おう 懐メロと童謡サロン	7/12(月)・26(月) 午後1時30分～3時	各14人	1回 550円	
5 古典文学講座「声に出して読む『平家物語』」(5日制)	7/27、8/24、9/28、10/19、11/16 いずれも火曜日 午後2時～4時	20人	300円	
6 夏休み企画! こわいおはなし会スペシャル ◆小学生ときょうだい	7/28(水) 午後3時30分～4時30分	8人	無料	
7 親子参加もできる プリザーブドフラワーアレンジメント ◆小学生以上の方(小学1～3年生は保護者同伴)	8/2(月) 午前10時30分～正午	12人	大サイズ 2,450円 小サイズ 1,950円	
8 夏休み電気教室「野菜電池を作ろう」 ◆小学生(小学1～3年生は保護者同伴)	8/2(月) 午後2時～3時30分	20人	150円	
9 子どもクラシックバレエ(3日制) ◆6歳～小学3年生の女性	8/6(金)・20(金)・27(金) 午後5時～6時	14人	2,010円	事前 先着
10 心と体を癒やし女子力UP ナイトピラティス(3日制) ◆16歳以上の女性	8/6(金)・20(金)・27(金) 午後7時～7時50分	14人	2,340円	
11 個別相談で安心 ファイナンシャルプランナー相談会	8/8(祝)・25(水) 午前10時～11時	各4人	無料	
12 牛抱せん夏 真夏の怪談ライブ	8/8(祝) 午後6時～7時	13人	330円	
13 みんなのポッチャ広場 ◆どなたでも(小学3年生以下の方は保護者同伴)	8/20(金) 午後3時30分～5時	15人	110円	
14 姿勢シャキッと教室	8/24(火) 午後1時～2時	14人	560円	
15 ガーデニングサロン in 江北 ◆どなたでも(小学3年生以下の方は保護者同伴)	8/26(木) 午前10時～11時	10人	無料	

講座名(◆対象)	日時	定員	費用	申し込み方法	
佐野地域学習センター 〒121-0053 佐野2-43-5 ☎3628-3273					
1 初級者向けウクレレ(5日制) ◆Cのコードが弾ける方	7/10~9/11の第2・4土曜日 午後3時30分~5時	8人	2,750円	事前 先着	
2 学ばナイト 鞘付き木刀で居合道(3日制)	7/17(土)・24(土)・31(土) 午後6時30分~8時	10人	1,650円		
3 キミも学芸員 「蒸気機関車館ツアー」 ◆どなたでも (就学前の子どもは保護者同伴)	7/18(日) 午前9時30分~11時	5組	200円		
4 こども折り紙ひろば ◆小学生以下の方 (就学前の子どもは保護者同伴)	7/18(日) 午後1時30分~3時30分	10人	無料		当日
5 古布で作ろう はじめての布絵アート「葡萄」	7/19(月) 午後1時30分~3時30分	10人	1,000円		
6 キミもあいぞめ職人 「手ぬぐい」 ◆小学生以上の方 (小学1~3年生は保護者同伴)	7/23(祝) 午後2時~3時	10人	900円		
7 暮らしの中で楽しむいけ花	7/26(月) 午後2時~3時30分	10人	1,550円		
8 キッズチア キラキラな ポンポンで踊ろうA・B (8日制) ◆A:4歳~就学前の子ども ◆B:小学1~4年生	7/26~10/4の毎週月曜日 (8/9・16・9/13を除く) A:午後3時30分~4時15分 B:午後4時30分~5時30分	各 20人	4,480円		事前 先着
9 ハンドメイドサロン 熱中症 対策「ひんやりスカーフ」	7/27(火) 午前10時~午後1時	20人	500円		
10 キミもわがし職人「ねりきり」 ◆小学3~6年生	7/28(水) 午前10時~11時30分	10人	800円		
11 水引で作る お花のマスクチャーム	7/30(金) 午後1時30分~3時30分	12人	1,100円		
鹿浜地域学習センター 〒123-0864 鹿浜6-8-1 ☎3857-6551					
1 オープン記念 ペットボトル空気砲を作ろう ◆小学生	7/21(水)・22(祝) 午前10時30分~11時30分 午後2時~3時	各 10人	1回 100円	事前 先着 [ネット不可]	
2 鹿浜スポーツクラブ ズンパレッシン 初級	8/2~30の毎週月曜日 午前10時30分~11時30分	各 20人	1回 810円	事前 先着	
3 バランス能力アップ きつぱトランポリン お試し ◆5歳~小学生	8/4(水)・11(水) 午後4時~5時	各 30人	1回 380円		
4 ペルビックストレッチ お試し(2日制)	8/20(金)・27(金) 午前10時30分~11時30分	20人	1,620円		
5 親子ハワイアンリトミック お試しA・B ◆A:6カ月~1歳6カ月の子どもと保護者 ◆B:1歳7カ月~3歳の子どもと保護者	8/30(月) A:午前10時~10時45分 B:午前11時~11時45分	各 10組	990円		
新田地域学習センター 〒123-0865 新田2-2-2 ☎3912-3931					
1 セタコンサート ◆どなたでも	7/4(日) 午後1時30分~3時30分	15人	無料	事前 先着	
2 新田うたごえひろば ◆どなたでも	7/17(土) 午後1時~2時30分	30人	200円	当日	
3 1000分の1秒に挑め スポーツスタッキング体験 ◆どなたでも	7/24(土) 午後2時~4時	20人	200円	事前 先着	
4 食品サンプル フルーツたっぷり パンケーキを作ろう ◆小学生	7/25(日) 午前11時~正午 午後1時~2時	各 20人	1回 2,050円		
5 オンラインワンの素敵な「がま 口バッグ」を作りました	7/26(月) 午前10時~午後1時	10人	4,700円		
6 夏のお風呂を楽しむ からだに優しいバスボムと せっけん作り ◆5歳~小学生 (就学前の子どもは保護者同伴)	7/30(金) 午後2時~3時30分	15人	500円		
7 読書感想文の書き方と コツを学ぼう ◆小学生	7/31(土) 午前10時30分~正午	15人	700円		
8 ハワイアンリボンレイで作る お花のフォトフレーム ◆小学生以上の方 (小学生は保護者同伴)	8/13(金) 午前10時~正午	15人	2,750円		
9 加賀藩から明治維新を 考えてみる	8/15(日) 午後2時~4時	20人	無料		
10 気楽にすっきり朝ヨガ (2日制) ◆16歳以上の女性	8/17(火)・24(火) 午前10時30分~11時30分	20人	1,230円		

講座名(◆対象)	日時	定員	費用	申し込み方法	
竹の塚地域学習センター 〒121-0813 竹の塚2-25-17 ☎3850-3107					
1 簿記3級講座(11日制)	8/2~11/29の毎週月曜日 (8/9・9/13・20・10/11・ 18・11/1・22を除く) 午後7時~8時30分	18人	12,100円	事前 先着	
2 夏のストレッチ体操 (4日制)	8/5~26の毎週木曜日 午後1時30分~2時40分	35人	1,920円		
3 夏の元気いきいき体操 (4日制) ◆40歳以上の方	8/5~26の毎週木曜日 午後3時~4時30分	30人	1,920円		
4 ニコニコサロン 「五感リトミック」A・B (2日制) ◆A:1~2歳6カ月の子どもと保護者 ◆B:2カ月~1歳未満の子どもと保護者	8/6(金)・20(金) A:午前9時35分~10時30分 B:午前10時45分~11時40分	各 25組	1,700円		
5 エコシリーズ 夏休み特別版 「ペットボトルプラランター」 ◆小・中学生 (小学1~3年生は保護者同伴)	8/8(祝) 午前10時30分~11時30分	10人	無料		
6 手持ちの服がステンシルで 大変身「秋の野原」	8/20(金) 午後1時30分~4時30分	10人	2,900円		
7 トコンサート「オペラ歌手と ピアニストが演奏してみた」 ◆小学生以上の方 (小学生は保護者同伴)	8/21(土) 午後2時~4時	300人	1,000円		事前 先着 [ネット不可]
8 竹の塚こども おしごとまつり ◆小学3~6年生	8/25(水) 午後0時45分~5時15分	70人	1,000円		
中央本町地域学習センター 〒121-0011 中央本町3-15-1 ☎3852-1431					
1 ビーズを針と糸で編む 富士山ストラップを作ろう	7/24(土) 午後1時30分~3時	7人	1,000円		事前 先着
2 中央本町お仕事体験 「若松湯で鏡を磨いて お風呂に入ろう」 ◆小学2~6年生の男性	7/31(土) 午前10時30分~正午	5人	310円		事前 先着 [ネット不可]
3 わくわくサイエンス プラバン天気図ストラップ を作ろう ◆小学生 (小学1~3年生は保護者同伴)	7/31(土) 午前10時30分~正午	15人	600円	事前 先着	
4 夏休み将棋教室 初級者が 知るべき終盤の考え方 ◆駒の動かし方が分かる 小学生以上の方	7/31(土) 午後2時~4時	10人	200円		
5 こども英会話 夏休みスペシャル A・B(2日制) ◆A:3歳~就学前の子ども ◆B:小学生	8/3(火)・4(水) A:午前10時30分~11時20分 B:午前11時30分~午後0時20分	各 10人	1,600円		
6 中央本町お仕事まつり 「こども工務店で お家を建てよう」 ◆小学生以上の方 (小学1・2年生は保護者同伴)	8/7(土) 午後1時~2時10分 午後2時50分~4時	各 20人	1回 510円		
7 中央本町お仕事まつり 「こども工務店で お庭をつくろう」 ◆小学生以上の方 (小学1・2年生は保護者同伴)	8/7(土) 午後1時~2時10分 午後2時50分~4時	各 4人	1回 510円		
8 中央本町お仕事まつり 「こども薬局で薬剤師体験」 ◆どなたでも (就学前の子どもは保護者同伴)	8/7(土) 午後1時~4時の間に 12回実施(各15分)	各 3人	無料	事前 先着 [ネット不可]	
9 中央本町お仕事まつり 「野村豊店の ミニミニ畳づくり」 ◆どなたでも (小学3年生以下の方は保護者同伴)	8/7(土) 午後1時30分~3時55分 の間に5回実施(各25分)	各 5人	1回 710円		
10 はじめての相撲甚句入門 (3日制)	8/9(木)・16(月)・23(月) 午後1時~2時30分	10人	1,200円	事前 先着	
舎人地域学習センター 〒121-0831 舎人1-3-26 ☎3857-0008					
1 ちょいとレ ◆子育て中の女性 (子ども同伴可)	7/2(金)・16(金) 午前10時~10時15分 午前10時20分~10時35分 午前10時40分~10時55分	各 5人	無料	当日	
2 夜デトックスヨガ	7/2(金)・16(金) 午後7時30分~8時45分	各 20人	1回 550円		
3 メンテナンスヨガ	7/3(土)・17(土) 午後7時~8時15分	各 20人	1回 550円		

広告

雨漏検査!! 原因をピンポイント解明! 見積無料

検査・修繕

03-5876-5801

株式会社サーベイ 東京都葛飾区立石 7-31-7

講座名(◆対象)	日時	定員	費用	申し込み方法
舎人地域学習センター 〒121-0831 舎人1-3-26 ☎3857-0008				
4 朝スッキリヨガ	7/10(土)・24(土) 午前10時～11時15分	各 20人	1回 550円	当日
5 楽しく誰でも簡単に踊れる フラダンスサークル体験 (2日制) ◆16歳以上の女性	7/13(火)・20(火) 午後1時～1時30分	10人	220円	事前 先着
6 みんなで楽しくフラガール サークル体験A・B(2日制) ◆A:3歳～小学6年生 ◆B:小学生	7/13(火)・20(火) A:午後3時10分～3時40分 B:午後4時10分～4時40分	各 10人	220円	
7 わくわくサイエンス教室 「植物で布を染めよう」 ◆小学生	7/18(日) 午後2時～3時30分	10人	150円	
8 親子で楽しむヨガ ◆7カ月～2歳の子どもと母親	8/2(月)・23(月) 午前11時10分～正午	各 10組	1回 650円	
花畑地域学習センター 〒121-0061 花畑4-16-8 ☎3850-2618				
1 誰でもできる卓上カーリング 「カーレット」 ◆どなたでも	7/1～29の毎週木曜日 (7/22を除く) 午前10時～正午	各 20人	1回 100円	当日
2 ハワイアンリボンと貝がら でオリジナルリース作り	7/12(月) 午前10時～正午	15人	2,130円	事前 先着
3 ナイトフラダンス サークル体験 ◆16歳以上の女性	7/13(火)・20(火)・27(火) 午後7時～8時	各 8人	無料	
4 知って親しむ文学歴史塾 「石坂洋次郎と青い山脈」	7/17(土) 午後1時30分～3時30分	15人	無料	
5 おしゃべり&かぎ針編みで 作るあみぐるみサロン (3日制) ◆かぎ針が使用できる方	7/24(土)・31(土)・8/7(土) 午後1時30分～3時30分	10人	1,820円	
6 大人の私でも楽しめる 優しい塗り絵広場	7/27(火) 午前10時～正午	20人	650円	
7 ベビーマッサージで ゆるふわくつろぎタイム ◆2カ月～1歳未満の子どもと保護者	8/4(水)・23(月) 午前10時30分～正午	各 3組	1回 1,130円	
8 字が綺麗になるペン字書道 教室(オンライン受講可)	8/5(木) 午後7時～9時	20人	1,380円	
9 小学生向け 楽しみながら全集中 コーディネーション(3日制) ◆小学生	8/6(金)・20(金)・27(金) 午後4時15分～5時 午後5時15分～6時	各 15人	1,680円	
10 大人からはじめるクラシック バレエ教室(2日制) ◆16歳以上の女性	8/7(土)・21(土) 午前10時30分～11時30分	16人	1,780円	
11 誰でも簡単 バランスボールで エクササイズ&ストレッチ	8/7(土)・21(土) 午後1時30分～2時30分	各 15人	1回 890円	
保塚地域学習センター 〒121-0072 保塚町7-16 ☎3858-1502				
1 子ども同伴可 心とカラダ のほぐし&引き締めヨガ	7/17(土) 午前10時30分～11時30分	12人	590円	事前 先着
2 夏休み水引工作 ひまわりで飾るミニうちわ ◆小学生	7/23(祝) 午後2時～4時	10人	1,100円	

講座名(◆対象)	日時	定員	費用	申し込み方法	
保塚地域学習センター 〒121-0072 保塚町7-16 ☎3858-1502					
3 子ども同伴可 ピラティス&ウェイトレ	7/24(土) 午前10時45分～11時45分	12人	630円	事前 先着	
4 みんなの囲碁ひろば ◆おおむね小学生以上の方	7/24(土) 午後1時30分～3時	8人	無料	当日	
5 夏休み工作 スイーツみたいな アロマバスボム作り 二部制 ◆小学生	7/25(日) 午後1時30分～2時30分 午後3時～4時	各 8人	1回 1,200円	事前 先着	
6 読書感想文を先生に聞きな がら書いてみよう(3日制) ◆小学2～4年生	7/27(火)・29(木)・31(土) 午後2時～3時30分	10人	3,000円		
7 夏のお疲れ肌にアロマ美白 パックとローズオイル作り	7/30(金) 午後1時30分～3時	10人	1,590円		
8 楽しくゆるトレ・ 脳トレひろば ◆おおむね50歳以上の方	8/2(月) 午後1時30分～2時30分	20人	10円		
9 暗闇ライブエクササイズ	8/4(水) 午後7時30分～8時45分	10人	1,480円		
10 パパやママと楽しく 運動あそび ◆2～4歳の子どもと保護者	8/7(土) 午前10時30分～11時30分	10組	580円		
スイムスポーツセンター(うきうき館) 〒121-0812 西保木間4-10-1 ☎3850-1133					
1 朝の美ボディエクササイズ	7/7(水)・21(水) 午前9時15分～10時	各 19人	1回 310円		当日 持
2 ナイト・ピラティス	7/9(金)・16(金)・30(金) 午後7時30分～8時30分	各 19人	1回 510円		
3 らくらくレクリエーション トレーニング ◆おおむね50歳以上の方	7/12(月)・26(月) 午前11時15分～午後0時15分	各 18人	1回 470円		
4 初級 24式太極拳(4日制)	8/6～27の毎週金曜日 午前10時15分～11時45分	15人	1,880円	事前 先着	
5 からだらくらくストレッチ (4日制) ◆おおむね50歳以上の方	8/6～27の毎週金曜日 午後1時30分～2時30分	22人	2,400円		
総合スポーツセンター 〒121-0063 東保木間2-27-1 ☎3859-8211					
1 ゆっくりエアロ	7/7～31の毎週月・水・土・日曜日 (7/12・17・21・25を除く) 午前9時30分～10時20分	各 34人	1回 510円	当日 持	
2 親子フットサル教室 ◆4歳～小学2年生と保護者	7/10(土)・24(土) 午前9時～10時	各 10組	1回 1,220円	事前 先着	
3 女性限定フットサル教室 ◆16歳以上の女性	7/10(土)・24(土) 午前10時10分～11時30分	各 20人	1回 610円		
4 しっかりエアロ	7/10(土)・24(土)・31(土) 午前10時40分～11時30分	各 34人	1回 510円	当日 持	
5 三世代アーチェリー ◆小学2年生以上の方 (小学2・3年生は保護者同伴)	7/11(日)・18(日)・25(日) 午前10時～11時30分	各 9人	1回 560円 (小・中学生 は345円)	当日 用	
6 ボクシングエクササイズ	7/19(月)・26(月) 午後3時～4時	各 30人	1回 510円	当日 持	

この下は広告スペースです。内容については、各広告主にお問い合わせください。広告掲載のお問い合わせは広報係へ ☎3880-5815

●駐車場10台
●広い待合室
ペットホテル
予約受付中

診療科目
一般内科・一般外科
整形外科・脳神経科
循環器科・呼吸器科
消化器科・泌尿器科
腫瘍科・皮膚科
歯科・眼科・耳鼻科

あだち
ADACHI動物病院
ADACHI ANIMAL HOSPITAL

東京都足立区東保木間2-3-16
TEL.03-5851-8965
https://adc-ah.tokyo/

診療時間 午前9:00～12:00 午後16:00～20:00
注)土日祝は18:00まで ※金曜は休診

ADACHI動物病院 検索

お墓でお困りの方へ

**お墓を持たない選択肢
永代供養出張サポート**

お墓にこのようなお悩みはありませんか

- ・大切なご遺骨を自宅にしまったまま
- ・経済的に余裕がない・先祖のお墓を墓じまいしたい
- ・お墓を継ぐ人がいない・子供に負担をかけたくない

1戸5万円(税込)

生前も
ご予約
承ります

電話
申込

出張
訪問

お寺へ
お届け

永代
供養

資料請求先・お問い合わせは
☎0120-05-1234(9時～17時)

東京都豊島区巣鴨4-19-8(株)メモリアルアシスト
TEL03-4589-1111 FAX03-4589-1110

**「元気なあなた」にこそ
健診は必要です!**

◆5月に区から足立区国保特定
健診・後期高齢者医療健診の
「受診券」が送付されています。
◆せっかく届いた「受診券」です。
早めに健診を受けましょう!

「受診券」は
黄色
の封筒で
届いています

メタボ先生

令和2年度「特定健診受診勧奨の標語キャンペーン」優秀作品

**特定健診 受けてつこう
あかるいみらい**

梅島小学校6年 青柳 凜香

足立区医師会
〒121-0011 足立区中央本町 3-4-4
TEL:03(3840)2111 <平日9:00～17:00>

本当はこわい! 狂犬病のはなし



素敵な飼い主への
ウシステップ!

平成6年度 約**99%**
Down
令和2年度 約**73%**
これは、足立区の狂犬病
予防注射の接種率です。

狂犬病は今も世界で年間5万人以上が
亡くなっている恐ろしい病気です。
愛犬には必ず予防注射を打ちましょう。
問先 足立保健所 生活衛生課 庶務係
☎3880-5375

年1回の予防接種は法定義務! 12月まで期限延長!

- 🐾 接種は、動物病院に相談して受けさせましょう。
 - 🐾 受けさせなかった場合、罰則(20万円以下の罰金)を科されることがあります。
 - 🐾 接種後は、足立保健所などで注射済票の交付を必ず受けましょう。くわしくはお問い合わせください。
- 対象** 生後91日以上犬を飼っている方
期限 12月31日(金) ※法律では4月~6月の接種が義務付けられていますが、今年度は感染症拡大防止のため接種期限が延長されています。



▲犬鑑札と注射済票は、首輪などに装着してください。

接種方法や鑑札、注射済票など、くわしくはコチラ▶



狂犬病とは?

- すべての哺乳類に感染する**
狂犬病という名前ですが、犬だけでなくコウモリやキツネなども感染源動物として脅威になっています。
- ウイルスを持った動物から感染**
噛まれるだけでなく、引っかかれたり傷口を舐められたりしても感染します。海外ではむやみに動物に近づかないようにしましょう。
- 致死率 ほぼ100%!**
潜伏期間は約1~3カ月で、発症したら最後、助かる見込みがほとんどない危険な病気です。昨年、フィリピンで犬に噛まれて感染した男性が、日本国内で亡くなりました。

狂犬病vs人類 戦いの歴史

狂犬病4,000年の歴史

紀元前1800年ごろのハンムラビ法典にも狂犬病に関する記載がありました。病気そのものは、これ以前から存在していたと考えられます。有効なワクチンは1885年(明治18年)にフランスで完成しました。これは、伊藤博文の初代内閣総理大臣就任と同じ年です。

ワクチン完成は、意外と最近だね!

少年に注射した日は、ワクチンの日(7月6日)!

ウシダフルなつながりだワン!

ワクチン開発の鍵はウサギにあり!?

最初のワクチンは、り患したウサギのせき髄を乾燥させてすりつぶしたものでした。このワクチンで、狂犬病の犬に噛まれた9歳の少年が救われました。これが世界初の成功例です。
開発者ルイ・パスツールの命日は、世界狂犬病デー(9月28日)に制定されています。

そして新型コロナウイルスとの戦いへ

ルイ・パスツールは、狂犬病ワクチン開発によって世界中から集まった寄附金をもとに、パスツール研究所を設立しました。
科学、医学、公衆衛生の発展を目的としたその研究所は、多くの命を救った彼の遺志を継ぎ、現在は新型コロナウイルスの研究を行っています。

この下は広告スペースです。内容については、各広告主にお問い合わせください。広告掲載のお問い合わせは広報係へ ☎3880-5815

この町のお抱え工務店

相談・見積 **¥0** 地域密着 **真心対応** 豊富な経験と実績

リフォーム・リノベーション
雨もり 内外装 水廻り
新築 介護リフォーム

東洋堂ハウスSP
東京都知事許可(般-2)第144283号 東洋堂ハウスSP 検索

本社・足立支店 03-5849-3090
足立区東綾瀬 1-24-13 東洋堂ハウスSP 第1ビル
北千住支店 03-6806-2981
足立区千住龍田町 10-9

イグサの香りでお家時間も森林浴気分♪

畳替えでリフレッシュしませんか?

快適な空間作りから
目頃のお手入れもサポート!
国産畳・カラー畳・琉球畳など
豊富な商品を取り揃えています♪

今なら 防虫シート+抗菌剤 (1畳/¥1,980相当) ▶ **無料サービス**
※2021年7月10日までにお電話ください

見積無料! まずはお気軽にお電話ください

☎ **03-3605-6285**

小川畳店 東京都足立区東和 3-6-7
営業時間 /9:00~18:00
定休日 / 日曜・祝日(要相談)

足立区限定 **便利スーパー見つけた!**

お電話かメールで注文! **配達** します

〈注文受付〉平日限定(月曜日~土曜日) AM9:00~PM1:00まで
※日曜・祭日の注文はできません
〈配達時間〉注文日の翌日以降 限定 AM10:00~PM6:00まで
〈配達料金〉1回330円(税込) 翌日以降時間厳守で配達します

配達商品
●お弁当 ●お寿司 ●惣菜 ●パン ●食品 ●飲料 ●精肉 ●鮮魚 ●青果
※受注スタッフはお買い物に慣れたベテランスタッフです。お気軽にご要望をお伝えください。

生鮮市場 ヤオシチ 足立区千住龍田町28-20
※詳しくはお問い合わせください

お好きな方法でご注文できます **スマホから**
ネットから <https://yaoshichi.net/>
お電話から **03-5284-7307**