

2022年(令和4年)
11月25日 第1892号

発行 足立区
編集 報道広報課
住所 〒120-8510 足立区中央本町1-17-1
☎ 3880-5111 (代表)
☎ 3880-5678
✉ voice@city.adachi.tokyo.jp

あだち — 広報 —

お問い合わせコールあだち ~気軽に聞けます! 区の情報~
(毎日、午前8時~午後8時) ☎3880-0039 ☎3880-0041



第41回 **ADACHI**  **障がい者アート展**

広がれ 愛
ひろく 愛
ひろく 愛
ひろく 愛
ひろく 愛
ひろく 愛
ひろく 愛
ひろく 愛
ひろく 愛
ひろく 愛

きらめく発想
かがやくアート



デジタルアートびじゅつかん

12月2日(金) OPEN! オープン [くわしくはコチラ▶](#)

区役所びじゅつかん

作品展示 12月2日(金)~8日(木) 午前9時~午後5時

販売コーナー 12月2日(金)~5日(月) 午前9時~午後5時

場所 区役所1階区民ロビー **申込** 不要 ※当日直接会場へ

問先 (区)障がい福祉センターあしすと 自立生活支援室
☎5681-0132 ☎5681-0137


撮影協力:綾瀬ひまわり園の皆さん ※撮影時のみマスクを外しています。




来場者
プレゼント!
特製ポスト
カード
※数に限り
があります。



アートなど何かを作るといのは、その人にしかできない行動です。
「できないこと」が注目されがちな障がいのある人たちにとって、
アートは「自分ができること」を表現し、
他者に「魅せる」とても重要で大事な機会なんです。

ライラ カセムさん  デザイナー。福祉の現場とデザイナーをつなげ、障がいのある人たちが描いた文字や絵を、企画や商品化する仕事をしている。今年度の「障がい者アート展」ポスターのタイトルデザインを制作。社会福祉法人あだちの里「綾瀬ひまわり園」アート講師も務める。東京藝術大学大学院博士課程修了。

◀ロングインタビューは
コチラ 

おわび あだち広報10月10日号2面「足立区功労者」において、本来ならば表彰対象となる方が、表彰から漏れるというミスが生まれました。深くおわび申し上げます。くわしくは2面へ

足立区功労者

10月1日に足立区功労者表彰を行いました。区の確認不足により、本来ならば表彰の対象となる方が、表彰から漏れるという、あってはならないミスが生じました。誠に申し訳ありませんでした。心からおわび申し上げますとともに、ここに表彰者のお名前をご紹介します(順不同・敬称略)。
■問先=総務係 ☎3880-5821

区制90周年記念特別表彰

社会福祉功労

《社会福祉事業功労者》
 千田 真由美

令和4年度足立区功労者表彰

社会福祉功労

《社会福祉事業功労者》
 馬場 新太郎、廣岡 和明

徳行者

芝園開発株式会社、立正佼成会足立教会

新型コロナウイルス感染症と季節性インフルエンザの同時流行に備えて「攻め」「守り」「備え」の3つが今冬のポイント



●あだち広報の掲載内容は11月17日時点の情報のため、今後変更になる場合があります。最新情報は区のホームページをご覧ください。
 ●イベントなどは中止・延期にする場合があります。また、参加の際は、マスク着用などのご協力をお願いします。熱のある方などは参加をご遠慮ください。

厚生労働省は、今冬、新型コロナウイルス感染症が今夏以上に拡大する可能性があることに加え、季節性インフルエンザとの同時流行を懸念しています。下記の3つのポイントを押さえて冬を迎えましょう。

1 攻め ワクチンの早期接種を



オミクロン株対応ワクチンの重要なポイント

- ファイザー社製またはモデルナ社製ワクチンのいずれかを1回接種できます。これまでに接種した新型コロナウイルスワクチンの種類に関わらず、1人1回の接種で終了です。
- 最終接種日から3カ月以上の間隔をあけて接種可能です。
- ほかの予防接種とは13日以上の間隔をあける必要があります(インフルエンザワクチンを除く)。
- オミクロン株対応ワクチンの接種が完了している方で、未使用の接種券をお持ちの場合は、破棄をお願いします。

区内・区外 在住の方 予約不要でオミクロン株対応ワクチン接種が可能

■開始日=12月6日(火) ※月曜日、12月10日・11日・29日～31日を除く
 ■受付時間=午前9時～11時/午後1時～7時 ※土・日曜日、12月28日は5時まで
 ■場所=区役所庁舎ホール ※受け付けは2階
 ■使用ワクチン=モデルナ社製 ※1日の接種数には上限があり、接種できない場合があります。また、予約された方が優先となるため、お待ちいただく場合があります。くわしくは区のホームページをご覧ください。

2 守り 基本的な感染症対策の徹底を

感染症対策のポイント

- こまめに手洗いを行う
- 冬でも換気扇を回す・窓を開けるなど換気を行う
- 混雑した場所にいるときや会話をする際はマスクを着用する
- 体調に異変を感じたときは、イベントや旅行に行くことを控える

3 備え 「もしも」のときの準備を

体調不良時に役立つ備蓄品の例

- 医薬品など
 - 市販の解熱鎮痛薬
医療用と同じ成分を含む一般用医薬品(解熱鎮痛剤)はコチラ
 - 体温計
電池残量も確認しましょう
 - 生活必需品
手指消毒剤/洗剤/ゴミ袋 など
- 食料品(1週間分を目安に備えましょう)
 - 水分補給できるもの
スポーツ飲料/経口補水液 など
 - 体調が優れなくても食べやすいもの
レトルトのおかゆ/パックごはん/うどん など
 - 調理せずに簡単に食べられるもの
レトルト食品/缶詰/冷凍食品 など

(参考:東京都福祉保健局ホームページ)

「臨時特別給付金」関連情報



新型コロナウイルス感染症の影響で様々な困難に直面した方々や住民税非課税世帯等の方々へ、臨時特別給付金を支給しています。くわしくは区のホームページをご覧ください。

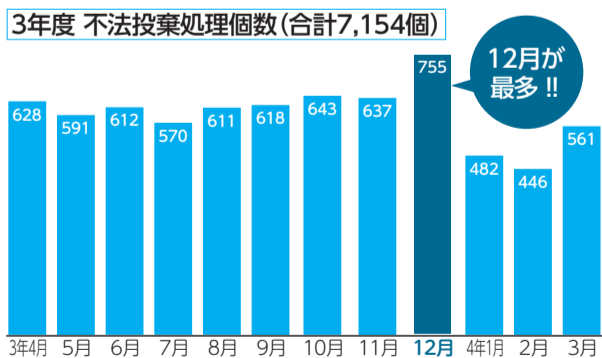
不法投棄 は犯罪です!!



12月は不法投棄防止強化月間

■通報・登録先=不法投棄110番(生活環境保全課内) ☎3880-5300

大掃除などを行う12月は不法投棄が特に増加する傾向にあります。不法投棄は犯罪です。見つけた場合はすぐに通報をお願いします。



不法投棄防止キャンペーン

12月中に不法投棄を見つけて通報した方、新たに不法投棄通報協力員に登録した方先着100人に「エコバッグ」をプレゼント! きれいなまちで新年を迎えましょう! ■期間=12月1日～28日 ※区のホームページは31日まで可 ■通報・登録方法=電話/窓口/区のホームページからオンライン申請 ※1人1回のみ

スマホが苦手...

うまく活用できていない...

そんな方にオススメです!

無料* 地域学習センターで 高齢者向けスマホ講座を開催!

ドコモショップ北千住店のスマホ教室講師が各センターに出張! アプリのダウンロードや使い方などを学ぶことができる講座です。

★...通信費は自己負担

「足立区防災アプリ」をダウンロードしよう!

実際に、区の防災アプリをダウンロード! 基本操作を体験し、災害時に必要な情報をしっかり受け取れるようにお手伝いします。防災アプリをきっかけにスマホを使いこなし、暮らしに役立つ情報を得られるようにしましょう!

- 日程等=表1 ■時間=午前10時～11時30分 ■対象=おおむね65歳以上でスマホ操作初心者 ■持ち物=充電済みのスマホ/筆記用具
- 定員=各15人(先着順) ■申込=電話/窓口

表1 高齢者向けスマホ講座 日程等

場・申・問先(地域学習センター)	日程	対象機種	申し込み開始日時
舎人 ☎3857-0008	12/12(月)	iPhone版	11/26、午前9時
伊興 ☎3857-6537	5年1/19(木)	Android版	
保塚 ☎3858-1502	5年2/15(水)	iPhone版	5年1/26、午前9時
花畑 ☎3850-2618	5年3/13(月)	Android版	

※くわしくは各センターにお問い合わせください。

放射線量の調査

(雨天時を除く、平日)

日付(10/31～11/15)	10/31	11/1	2	4	7	8	9	10	11	14	15
測定値(マイクロシーベルト/時)	0.06	0.05	0.06	0.07	0.06	0.06	0.05	0.06	0.07	0.08	—

■計測場所=区役所前中央公園(地上から高さ50cm) ■問先=公害規制係 ☎3880-5304



郵送申し込み記入例

区
 上記マークがある申し込みは、右の例を参照

切手 〒120-8510
 足立区役所
 ○○課
 ○○係
 (○○は申し込み課・係名など)

各記事の情報を区のホームページでご覧になるには検索バーが便利です
 トップ画面の検索バーにタイトルなどを入力することで、簡単にアクセスできます。

○○講座 検索

子育て・教育

イライラしない子育て講座 (入門編)

■日時=5年1月12日(木)、午前10時～正午 ■対象=区内在住で3歳～小学生の保護者 ※子ども同伴での受講不可 ■内容=より良い親子関係を築くための、しつけの具体的なポイントを学ぶ ■定員=16人程度(抽選) ※保育あり(要予約、1歳～就学前の子ども、8人程度) ■申込=電話/区のホームページからオンライン申請 ■期限=12月9日(金) ■場・申・問先=こども支援センターげんき こども家庭支援課 事業係 ☎3852-2863

休日接骨院当番所(12月分)

骨折や脱ぎゅう、ねんざ・打撲などの応急施術を当番制で行っています。

日程	当番所名(所在地)	電話番号
4日	かわはた整骨院(六月1-16-8 トモエビル1階)	3850-1125
	五反野名倉岡村接骨院(足立4-40-3)	3849-6655
11日	大高接骨院(一ツ家3-27-13 新宅コーポ104)	3884-9856
	水野接骨院(西新井3-4-1)	3855-3569
18日	木村接骨院(本木北町3-7)	3854-1084
	田口接骨院(東和4-9-8)	5682-2682
25日	赤川接骨院(千住東1-14-6)	3881-6809
	小林接骨院(千住寿町8-7)	3888-5020
29日	澤田接骨院(梅島1-10-6)	3852-3395
	保木間加藤接骨院(保木間1-25-12)	5851-9618
30日	大澤接骨院(江北4-12-5)	3854-2278
	おさかべ接骨院(西綾瀬2-21-2)	3880-4880
31日	片山接骨院(江北6-21-15)	3896-1308
	玉沢接骨院(中央本町3-13-15 渡辺ハイツ102)	3852-2403

■時間=午前9時～午後5時
 ■問先=▷施術…各当番所 ▷制度…(区)衛生管理係 ☎3880-5891

ウクライナから避難されてきた方への支援

生活支援一時金 避難民1人につき10万円を支給します。
 ■問先=(区)地域調整課 多文化共生担当 ☎3880-5177

ワンストップ相談窓口 必要な情報や相談先をご案内します。 ■問先=(都)ウクライナ避難民ワンストップ相談窓口(平日、午前10時～午後4時) ☎6258-1227

受付中 ウクライナ 人道危機 救援金

募金箱での募金 ■設置期間=5年3月31日(金)までの平日、午前8時45分～午後5時 ■設置場所=区役所/区民事務所 ■問先=(区)地域調整課 管理係 ☎3880-5855

5年4月1日から 子ども医療費助成の対象年齢が拡大(青医療)

■対象=区内在住で健康保険に加入している、平成17年4月2日～20年4月1日生まれの子どもを養育している保護者 ※所得制限なし。子どもが高校などに在学していない・就職や婚姻をしている場合も対象。子どもが保護者や親族から監護されていないと認められる場合は、子ども本人の申請で認定できる場合あり。くわしくはお問い合わせください。 ■内容=保険診療による医療費の自己負担金の全部を助成 ※入院時の食事療養費を除く ■申込=11月末ごろに送付する申請書と子どもの健康保険証(写し)を区へ郵送・持参 ※⑤医療を受給中で、5年3月に中学を卒業する子どもと⑥医療を受給中の方は申し込み不要(5年3月末ごろに医療証を区から送付) ■申・問先=親子支援課 児童給付係 ☎3880-6492

1歳ごろの栄養教室 「離乳食から幼児食へのステップアップ」

■日時=5年1月13日(金)、午前10時30分～11時15分 ■対象=開催日現在、区内在住で11カ月以上の子どもの保護者 ■内容=離乳食から幼児食へのスムーズな移行のポイント/レシピ紹介 など ■定員=10人(12月13日から先着順) ■申込

=電話/窓口 ■場・申・問先=中央本町地域・保健総合支援課(足立保健所内) ☎3880-5351

診可 ■申込=電話 ■申・問先=フレモナ会 ティーエムクリニック(区委託事業者)(平日、午前9時30分～正午/午後1時～5時) ☎0120-973-493

健康・衛生

40歳前の健康づくり健診 (無料・2日制)

■日程等=表2 ■受付時間=▷午前…9時～11時 ▷午後…1時～3時 ※30分単位で予約可 ■対象=区内在住で自営業など健診の機会がない18～39歳の方 ※年齢は5年3月31日現在 ■内容=血圧測定/血液検査/尿検査/体組成測定/胃がんハイリスク検査(ペプシノゲン・ピロリ菌抗体検査。過去に検査歴があるなど、対象にならない場合あり) など ※年度につき1回のみ受

地域栄養士等講習会「食事指導に役立つコーチング術」

■日時=12月22日(木)、午後2時～3時30分 ■場所=竹の塚保健センター ■対象=区内在住・在勤で栄養指導や食事に関する業務に携わる方 ■内容=コーチングの手法から、食事改善が必要な方の意欲の引き出し方を学ぶ ■定員=50人(11月26日から先着順) ■申込=区のホームページからオンライン申請 ■申・問先=中央本町地域・保健総合支援課(足立保健所内) ☎3880-5351

表2 40歳前の健康づくり健診 日程等

場所(保健センター)	健診(1時間程度)	結果説明(1時間程度)	定員(11/25から先着順)	申し込み期限
東部	5年1/23(月)	5年3/10(金)	各35人	12/20(火)

子どもと一緒に参加できる保護者の学び場

「風の子カルチャー」(5年1月～3月分)

■日程等=表3 ■対象=2カ月～中学生の保護者 ※子ども同伴で受講可 ■定員=各10人程度(抽選) ■申込=区のホームページからオンライン申請/住所、氏名(フリガナ)、子どもの年齢、電話番号、場所、講座名を往復ハガキで送付 ※返信面にも宛名を記入。1通につき1講座、1人3講座まで。同一講座へは1人1回のみ申し込み可 ■期限=12月9日(金)消印有効 ■申・問先=(区)こども支援センターげんき こども家庭支援課 事業係 〒121-0816梅島3-28-8 ☎3852-2863 ■問先=ボランティアグループ風の子カルチャー事務局(月～土曜日、午前10時～午後5時) ☎080-1242-3553

表3 風の子カルチャー(5年1月～3月分) 日程等

場所	講座名	曜日	日程	時間	費用
A	ベビーマッサージ(6日制)	木	1/19、2/2・16、3/2・16・30	午前	各3,000円
	リトミック(6日制)	金	1/13・20、2/3・17、3/3・17		
	こそだて英語(6日制)		1/13・27、2/10・24、3/10・24		
	ピラティス(9日制)	1/6・13・20、2/3・10・17、3/3・10・17	午後	4,500円	
B	フラワーアレンジメント(3日制)	火	1/17、2/7、3/7	午前	各1,500円
	親子体操(6日制) ※1歳以上のひとりで歩ける子どもが対象		1/10・31、2/14・28、3/14・28		
C	ヨガエクサ(6日制)	火	1/17・31、2/14・21、3/7・14	午前	各3,000円
	編みましょ(藤)クラフト(6日制)		1/13・20、2/3・17、3/3・17		

※駐車場は使用不可。別途材料費が必要な場合あり。場所の「A」は東和地域学習センター、「B」はこども支援センターげんき、「C」は愛恵まちづくり記念館(関原の森内)。時間の「午前」は10時30分～正午、「午後」は1時15分～2時45分

献血(12月分)

体調などの条件により、献血できない場合があります。

日程	場所	時間
8日	足立税務署(千住旭町4-21)	午前10時～11時30分/午後1時～4時

※運転免許証や健康保険証など、本人確認ができるものを持参。今後、会場が追加となった場合は区のホームページでお知らせします。 ■問先=▷献血の条件…東京都赤十字血液センター ☎5272-3523 ▷実施場所など…(区)衛生管理係 ☎3880-5891

「健康あだち21(第二次)行動計画」評価のための実態調査を実施します

無作為に選んだ20歳以上の区民4,000人を対象に、12月上旬ごろ調査票を送付予定です。調査票が届いた方は、ぜひご協力をお願いします。 ※くわしくはお問い合わせください。 ■問先=健康づくり係 ☎3880-5433



福祉・高齢医療

73歳以上の区民に 無料マッサージ(12月分)

■日程等=表1 ■時間=午前9時40分～午後3時40分 ※1回20分で8回実施 ■申込=電話 ■申・問先=お問い合わせコールあだち(毎日、午前8時～午後8時) ☎3880-0039

介護予防 プールで元気に 「はつらつ教室」(8日制)

■日時等=表2 ■対象=区内在住の65歳以上で、要介護・要支援の認定を受けていない方 ■内容=水中ウォーキングなど ■問先=(区)介護予防・生活支援担当 ☎3880-5642

運動・栄養・口腔ケアを学んで 元気に「はつらつ教室」 (5年1月～3月分)

■日程等=表3 ■対象=区内在住の65歳以上で、要介護・要支援の認定を受けていない方 ■内容=筋力向上トレーニング/栄養士による栄養学講座/歯科衛生士による口腔ケア講座 など ■持ち物=緊急連絡

表1 73歳以上の区民に無料マッサージ(12月分) 日程等

場所	日程	申し込み開始日時	定員(先着順)
綾瀬住区センター	11(日)	12/2、午前10時	各48人
	25(日)	12/16、午前10時	
竹の塚障がい福祉館	13(火)	12/2、午後2時	各56人
	27(火)	12/16、午後2時	

表2 はつらつ教室(プール)(8日制) 日時等

場・申・問先	日時等	定員(選考)	申込期限
千住温水プール(スイミー) 〒120-0034千住3-30 ☎3882-2601	5年1/11～3/1の毎週水曜日、 午後1時～2時30分 ■申込=申込書を郵送・持参	12人	12/26(月) 必着
東綾瀬公園温水プール (すいすいらんど綾瀬) 〒120-0004東綾瀬3-4-1 ☎5616-2500 ☎5616-2525	5年1/12～3/9の毎週木曜日 (2/23を除く)、 午後1時～2時30分 ■申込=申込書を郵送・持参・ ファクス	20人	

※申込書は開催場所で配布するほか、区のホームページからもダウンロード可

先が分かるもの/運動しやすい服装
/室内用運動靴/タオル/飲み物

仕事・産業

マンスリー就職面接会

◆年内就職 応援面接会

■日程=12月14日(水) ■場所=ムーブ町屋(荒川区荒川7-50-9) ■定員=60人(12月1日から先着順)

◆ニュー・イヤー 就職応援面接会

■日程=5年1月20日(金) ■場所=東京芸術センター・21階天空劇場 ■定員=60人(1月5日から先着順)

— いずれも —

■時間=午後1時30分～4時 ■申込=電話 ■申・問先=ハローワーク足立 事業所第二部門 ☎3870-8617

■問先=(区)就労・雇用支援係 ☎3880-5469

独立・起業セミナー 「実践編」(9日制)

■日時=5年1月14日～2月25日、
午前10時～午後5時/5年3月4日～11日、
午後1時～5時 ※いずれも土曜日 ■場所=あだち産業セン

ター ■対象=ビジネスビジョンを有し、独立・起業を具体的に検討している方 ■内容=先輩起業家の体験談/ビジネスプラン作成/ビジネスプランプレゼンテーション/グループ相談会 など ■定員=20人(11月28日から先着順) ■費用=

9,000円 ■申込=ホームページからオンライン申請 ■期限=12月16日(金) ■申先=エキスパート・リンク(株)(区委託事業者) <https://ex-link.co.jp/> ■問先=(区)創業支援係 ☎3880-5495

表3 はつらつ教室(運動・栄養・口腔ケア)(5年1月～3月分) 日程等

場・申・問先	日程	時間	定員(先着順)	申込
地域学習センター	伊興 ☎3857-6537	1/5・19、2/2・16、3/16、 いずれも木曜日	午前10時～11時30分	30人
	梅田 ☎3880-5322	1/9～3/27の第2・4月曜日		各20人
	興本 ☎3889-0370	1/11・25、2/1・15、 3/1・15、 いずれも水曜日	午後1時30分～3時	各20人
	江北 ☎3890-4522	1/12・26、2/9・16、 3/9・23、 いずれも木曜日		25人
	佐野 ☎3628-3273	1/11～3/22の第2・4水曜日	午前10時～11時30分	各20人
	鹿浜 ☎3857-6551	1/12～3/23の第2・4木曜日		25人
	新田 ☎3912-3931	1/17・24、2/14・28、 3/14・28、 いずれも火曜日	午後1時30分～3時	各20人
	竹の塚 ☎3850-3107	1/20(金)、2/17(金)、3/17(金)		25人
	中央本町 ☎3852-1431	1/4～3/15の第1・3水曜日	午前10時～11時30分	各20人
	東和 ☎3628-6201	1/26～3/23の第4木曜日		25人
	舎人 ☎3857-0008	1/11～3/22の第2・4水曜日	午後1時～2時30分	各20人
	花畑 ☎3850-2618	1/17・31、2/7・28、 3/14・28、 いずれも火曜日		25人
	保塚 ☎3858-1502	1/12～3/23の第2・4木曜日	午後1時30分～3時	15人
生涯学習センター (学びピア21内) ☎5813-3730	1/5～3/16の第1・3木曜日	20人		
総合スポーツセンター ☎3859-8211	1/11・18、2/1・15、 3/1・15、 いずれも水曜日	午後1時15分～2時45分	18人	
■場所=勤労福祉会館* ■申・問先=和田整骨院 ☎3879-3206	1/10～3/14の第2火曜日		電話(平日のみ)	
ティップネス綾瀬 (綾瀬3-14-16) ☎0120-937-381	1/5～3/16の第1・3木曜日			

■受付開始日=▷初参加者…前月の15日 ▷参加経験者…前月の26日

※いずれも、1日分のみ予約可

★…綾瀬4-10-6(元 江戸一万米館)に一時移転中



人材募集コーナー

■雇用開始日=5年4月1日 ■期限=12月19日(月)必着 ※対象や必要資格・免許、募集人数、勤務内容・条件など、くわしくは区のホームページをご覧ください。区のホームページでは、このほかにも募集情報をまとめて掲載しています。



◆学校現場の非常勤職員

職種	勤務内容(例)	勤務条件	報酬(予定)	申・問先
英語教育スーパーバイザー	英語教育アドバイザーの指導育成/教員研修の企画・立案	年間205日・1日7時間	月額23万733円	学力定着推進課 事業担当 ☎3880-5964
英語教育アドバイザー	小学校英語での担任とのチームティーチングによる授業支援、校内研修支援		月額20万992円	
教科指導専門員*	小・中学校の教員に対する授業指導の改善と充実のための指導・助言	次のいずれかを選択…週4日(月額23万306円)/年間140日(月額15万5,101円)/年間100日(月額1万5,068円) ※いずれも1日7時間30分		
そだち指導員採用候補者(名簿登載)*	小学3・4年生への個別学習指導(国語・算数)	年間140日・1日6時間	月額14万78円	
学習支援員採用候補者(名簿登載)	小学校の授業や放課後補習などでの学習支援/学校生活全般に関する個別支援	年間205日・1日7時間	月額18万6,598円	教育指導課 教育指導係 ☎3880-5974
中学校生活指導員採用候補者(名簿登載)	生活指導の補助/校内などの巡回	年間165日・1日6時間	日額8,228円	
中学校部活動指導員採用候補者(名簿登載)	部活動における実技指導、大会・練習試合などの引率	年間538時間以内・週11～15時間程度 ※月により異なる	時給1,600円	
副校長補佐採用候補者(名簿登載)	副校長が携わる調査・報告などの事務、サービス・施設管理	年間192日・1日5時間	時給1,572円	
スクール・サポート・スタッフ 採用候補者(名簿登載)	学習プリントなどの印刷・配布準備/授業準備の補助/採点業務の補助	1日6時間・週5日/1日7.5時間・週4日 ※いずれも年間1,260時間以内	時給1,093円	

★…必要資格・免許あり

マイナンバーカード申請/マイナポイント
設定・申し込みをお手伝いします

各センターを巡回してサポート窓口を設置しています。 ※実施期間など、くわしくは区のホームページをご覧ください。 ■問先=▷制度…マイナンバー総合フリーダイヤル ☎0120-95-0178 ▷サポート窓口…(区)マイナンバーダイヤル ☎5888-7707



公募・ボランティア

緑の協力員

■対象=次のすべてに当てはまる方…20歳以上/区内に1年以上在住/国・地方公共団体の職員でない/公職選挙法による公職・議会の同意などを必要とする職に就いていない
 ■内容=緑について学び、花や緑を広める(公園の緑化活動/緑の普及イベントの運営/連絡会議(平日昼間)への出席 など)
 ■任期=5年4月~7年3月 ■募集人数=25人(選考) ■申込=区のホームページからオンライン申請/住所、氏名(フリガナ)、年齢、電話番号、職業、作文「緑の協力員になりたいこと(100字程度)」を区へ往復ハガキで送付 ※返信面にも宛名を記入
 ■期限=5年1月31日(火)消印有効 ※説明会への参加が必要。参加できない場合は、お問い合わせください。

緑の協力員 説明会

■日時=12月16日(金)、午後2時~3時30分 ■場所=区役所 ■申込=電話/区のホームページからオンライン申請 ■期限=12月15日(木)
 —いづれも—

■申・問先=パークイノベーション推進課 みどり事業係
 ☎3880-5919

暮らし・まちづくり

東京23区 職員採用試験 合同説明会

■日時=5年1月15日(日)、午前10時~午後4時 ■場所=立教大学 池袋キャンパス(豊島区西池袋3-34-1) ■対象=特別区(東京23区)職員採用試験受験希望者 ※受験資格など、くわしくはホームページをご覧ください。 ■内容=各区・組合の紹介/技術・専門職の個別質問会 など ■定員=3,800人程度(抽選) ■申込=ホームページからオンライン申請 ■申込期間=11月30日~12月12日 ■申・問先=特別区人事委員会事務局 任用課 採用係
 ☎5210-9787
 🌐https://www.union.tokyo23city.lg.jp/jinji/jinjiinkaitop/
 ■問先=(区)人事部 ☎3880-5831

空き家無料相談会 (4年12月~5年2月分)

■日程等=表4 ■内容=所有する空き家の管理や活用方法などを専門家に相談 ■定員=各4組(11月28日から先着順) ■申込=電話/区のホームページからオンライン申請/住所、氏名(フリガナ)、電話番号、希望日時、「空き家無料

相談会」をファクス ■申・問先=空き家担当
 ☎3880-5737 ☎3880-5615

都決定の都市計画案のお知らせ

■内容=用途地域の変更/北部流通業務団地の変更 ■縦覧・意見書提出期間=12月1日~15日 ■縦覧場所・意見書提出先=(都)都市計画課(新宿区西新宿2-8-1) ■縦覧場所・問先=(区)都市建設課 都市計画係 ※区のホームページでも閲覧可
 ☎3880-5280

北部流通業務団地の都市計画変更(案)についての説明会

■日時=11月30日(水)、午後4時開始 ■場所=加賀住区センター ■定員=25人(先着順) ■申込=不要 ※当日直接会場へ
 ■問先=(都)都市基盤部 調整課
 ☎5388-3297

都市計画案・原案のお知らせ

区決定の都市計画案

■内容=高度地区の変更/防火地域・準防火地域の変更/特別工業地区の変更/神明南地区地区計画の変更/生産緑地地区の変更 ■縦覧・意見書提出期間=12月1日~15日

区決定の都市計画原案

■内容=西新井駅西口周辺地区地区計画の変更 ■縦覧期間=12月5日~19日 ■意見書提出期間=12月5日~26日

—いづれも—

■縦覧場所・意見書提出先・問先=都市建設課 都市計画係 ※区のホームページでも閲覧可
 ☎3880-5280

6面に続きます

表4 空き家無料相談会(4年12月~5年2月分) 日程等

場所	日程	時間
足立成和信用金庫	12/23(金)	午後4時30分~6時30分
北千住地域応援相談プラザ(千住2-57)	1/20(金)	
足立成和信用金庫 西新井地域応援相談プラザ(西新井栄町2-3-15)	1/13(金) 1/22(日)	午前10時~正午
興本住区センター	1/17(火)	
勤労福祉会館 ※綾瀬4-10-6(元 江戸一万来館)に一時移転中	12/25(日) 1/24(火)	午前10時~正午/ 午後1時~3時
区役所	2/1(水)~3(金)	
江南住区センター	12/20(火)	午前10時~正午
五反野コミュニティセンター		午後3時~5時
千住柳町住区センター	12/13(火)	午前10時~正午
舎人地域学習センター	12/18(日)	

5年度 障がい者施設 新規利用者募集

■申込期間=11月25日~12月7日(選考)
 ■問先=障がい福祉課 各援護係(表8)

新規入所者募集

■入所時期=5年4月以降 ■募集施設=希望の苑(竹の塚7-19-9) ■対象=18歳以上で知的障がいのある方 ■内容=施設で生活しながら自立訓練を受ける ■定員=若干名

新規通所者募集

■通所時期=5年4月以降 ■募集施設等=表5~7 ■定員=若干名

申し込み方法など、くわしくは区のホームページをご覧ください(表8)。

表5 生活介護事業実施施設(創作・生産活動を行う)

施設名等	対象	
足立あかしあ園(青井4-30-5) ☎3849-1188	身体障がい 障害支援区分3以上の方	
綾瀬あかしあ園(綾瀬7-2-5) ☎5682-7272		
江北ひまわり園(江北1-26-22) ☎5809-5815		
竹の塚あかしあ園(竹の塚7-19-11) ☎5654-7731		
舎人あかしあ園(古千谷本町2-25-11) ☎3854-1741		
花畑あかしあ園(花畑3-16-4) ☎5856-6878		
綾瀬なないろ園(綾瀬7-14-12) ☎5682-0730		
綾瀬福祉園(東綾瀬1-26-2) ☎3605-7187		
江北ひまわり園(江北1-26-22) ☎5809-5815		
障がい福祉センターあしすと生活体験室(梅島3-31-19) ☎5681-0131		知的障がい 障害支援区分3以上の方 ※あしすととは身体障がいとの重複含む
神明福祉園(神明南2-6-18) ☎5682-5370		
竹の塚福祉園(竹の塚7-19-7) ☎5831-1741		
東光(鹿浜4-25-29) ☎5647-1131		
谷在家福祉園(谷在家3-13-1) ☎3853-0632		
葦の会作業所(東伊興1-14-7) ☎3857-8839	知的障がい 障害支援区分3以上の方	
綾瀬ひまわり園(綾瀬7-2-7) ☎3629-3231		
梅田ひまわり工房(梅田5-27-11) ☎3880-3745		
希望の苑(竹の塚7-19-9) ☎5831-1801		
江北ひまわり園(江北1-26-22) ☎5809-5815		
神明福祉作業所(神明南2-6-18) ☎5682-5370		
千住ひまわり作業所(千住仲町24-2) ☎5813-7211		
竹の塚ひまわり園(竹の塚7-19-7) ☎5831-1721		
たすかるステーション竹の塚(島根4-21-20) ☎5851-8539		
東光(鹿浜4-25-29) ☎5647-1131		
西新井ひまわり工房(西新井2-11-4) ☎3856-7510	知的障がい 障害支援区分3以上の方	
西伊興ひまわり園(西伊興2-1-8) ☎3857-9214		
東六月町ひまわり作業所(東六月町5-20) ☎3884-7109		
谷在家福祉作業所(谷在家3-13-1) ☎3853-0632		

※50歳以上の方は障害支援区分2以上が対象

表6 就労移行支援事業実施施設(就労に向けて必要な訓練を行う。最長2年の期限あり)

施設名等	対象
あいのわしごとセンター(谷中5-13-8) ☎3620-6820	身体・知的障がいのある方
WEL'S ARK(舎人4-9-13) ☎5837-4495	知的障がいのある方
竹の塚ひまわり園(竹の塚7-19-7) ☎5831-1721	
就労支援施設ウィズユー(興野2-18-12) ☎5837-4830	発達・知的障がいのある方

※特別支援学校の卒業予定者が対象

表7 自立訓練(生活訓練)事業実施施設(個別の援助プログラムによる生活訓練を行う。最長2年の制限あり)

施設名等	対象
就労支援施設ウィズユー(興野2-18-12) ☎5837-4830	発達・知的障がいのある方

表8 障がい福祉課 各援護係一覧

問先	電話・ファクス番号
西部	☎3897-5034 ☎3856-7229
千住	☎3888-3146 ☎3888-5344
中部第一	☎3880-5881 ☎3880-5754
中部第二	☎3880-5882 ☎3880-5754
東部	☎3605-7520 ☎5697-6560
北部	☎5831-5799 ☎3860-5077

5面からの続きです

暮らし・まちづくり

ユニバーサルデザイン講演会(無料)

■日時=12月11日(日)、午後2時30分~3時30分 ※2時開場 ■場所=エル・ソフィア ■内容=短編映画「上にまいます(23分)」の上映/映画監督が撮影などを通じて感じた「心のバリアフリー」の課題や取り組みなどについてのトークショー ■定員=▷一般…100人 ▷車いす…10人 ※いずれも先着順 ■申込=区のホームページからオンライン申請/住所、氏名(フリガナ)、年代、電話・ファクス番号、車いす利用の有無をファクス ■申・問先=ユニバーサルデザイン担当
☎3880-5768 FAX3880-5619

足立レインボー映画祭(無料)

■日時=12月25日(日)、午後2時~6時 ■場所=東京芸術センター・2階ブルースタジオ ■内容=映画「愛で家族に 同性婚への道のり

(90分・台湾)」「ゲイビー・ベイビー(85分・オーストラリア)」の上映/LGBT当事者や有識者を交えたトークショー ■定員=110人(11月28日から先着順) ※保育あり(12月15日までに要予約、6カ月~就学前の子ども、先着5人) ■申込=電話/区のホームページからオンライン申請/住所、氏名(フリガナ)、年代、保育希望の場合は子どもの氏名(フリガナ)・年齢、電話・ファクス番号、Eメールアドレス、[レインボー映画祭]をファクス ■申・問先=男女参画プラザ
☎3880-5222 FAX3880-0133

催し物

日光林間学園「東武ワールドスクエアイルミネーションと日光巡りツアー」(1泊2日)

■日時=12月26日(月)、午後1時30分~27日(火)、午後2時 ※東武日光駅集合・解散 ■対象=区内在住・在勤の方、その同伴の方など ※1人のみや、未成年のみでの参加不可 ■内容=ゆば工場見学/東武

ワールドスクエアイルミネーション見学/東照宮見学など ■定員=20人(11月25日から先着順) ■費用=▷大人…5,080円 ▷3歳~中学生…3,180円 ※別途、集合場所までの交通費や見学費用などが必要。2歳以下の子どもの費用など、くわしくはお問い合わせください。 ■申込=電話/代表者の住所・氏名(フリガナ)・年齢・電話番号・ファクス番号、参加人数、「ツアー」をファクス ■期限=12月18日(日) ■申・問先=日光林間学園(予約専用。平日、午前9時~午後5時)
☎0288-53-3681 FAX0288-54-1661

東京足立少年少女合唱団 第51回 クリスマス・チャリティー・コンサート

■日時=12月18日(日)、午後2時開演 ※1時開場 ■場所=西新井文化ホール ■曲目=スイミー/怪獣のバラード/風の谷のナウシカ/ホワイトクリスマス など ■定員=860人(先着順) ■申込=不要 ※当日直接会場へ ■問先=文化団体支援係
☎3880-5986

陶芸体験教室

■日時=12月17日(土)、午前10時~11時30分/午後1時~2時30分

場所=都市農業公園 ■対象=区内在住・在勤・在学の方 ■内容=自由作品を1人1点作る ※作品の引き渡しは5年2月中旬以降 ■定員=各12人(抽選) ■費用=500円(材料費) ■申込=全員の住所・氏名(フリガナ)・年齢・電話番号、希望時間、「12月17日陶芸体験教室」を往復ハガキで送付 ※返信面にも宛名を記入。1通で2人まで。1人1回のみ申し込み可 ■期限=12月7日(水)必着 ■申・問先=障がい福祉センターあしすと社会リハビリテーション室 〒121-0816梅島3-31-19 ☎5681-0131

郷土博物館の催し(12月分)

◆冬季区民教養講座

「俳句と人生を語る」 ■日時=4日(日)、午後1時30分~4時 ■場所=生涯学習センター(学びピア21内) ■内容=日々の生活の中での俳句の楽しみ方を、投句を通して学ぶ ■定員=50人(先着順)

◆映画会

■日時=10日(土)、午前11時開始 ※無料公開日 ■場所=郷土博物館 ■内容=国指定重要無形民俗文化財である「遠山霜月祭 八重河内」の上映 —いづれも— ■申込=不要 ※当日直接会場へ ■問先=郷土博物館
☎3620-9393

官公庁

第9回 東京拘置所矯正展

■日時=12月3日(土)、午前8時30分~午後2時 ■内容=お笑い芸人のゴルゴ松本氏、女性歌手デュオ「ペペ」による1日所長/ちびっこ刑務官制服試着撮影会/刑務所作業製品の販売/各種バザー/性格検査体験 など ■申込=不要 ※当日直接会場へ ■場・問先=東京拘置所葛飾区小菅1-35-1
☎3690-6681

あだち イベント

第5回 足立区ギャラクシティ音楽コンクール 入賞者記念演奏会・授賞式

■日時=12月4日(日)、午後2時開演 ※1時開場 ■場所=西新井文化ホール ■内容=入賞者(各部門第1位コンチェルト賞・足立区長賞・審査員特別賞・足立成和信用金庫賞)とオーケストラの共演/授賞式 ■定員=902人(先着順) ■費用=500円 ※高校生以下の方は無料。演奏会のみ5歳以下の子どもは入場不可。全席自由 ■申込=窓口/ホームページからオンライン申請 ■申先=ギャラクシティ/地域学習センター など ※当日はギャラクシティのみ ■問先=ギャラクシティ
☎5242-8161 URL: <https://galaxcity.jp/>

歓喜の演 Vol.22 (合唱) 参加者募集

■日時=▷練習…5年1月8日~12月3日の毎週日曜日、午後6時~8時30分 ▷オケ合わせ…5年12月4日(月)・8日(金) ▷発表…5年12月9日(土) ■場所=ギャラクシティなど ■対象=16歳以上の方 ■内容=近藤直子氏指揮のもと、オーケストラとの共演で本格的なクラシック合唱曲、J.S.バッハ作曲「クリスマス・オラトリオ第1部~第3部」を歌う ■定員=50人程度(先着順) ■費用=3万3,000円 ※25歳以下の方は1万6,000円。分納可。演奏会費用1万8,000円程度と楽譜代などが別途必要 ■申込=住所、氏名、年齢、性別、電話・ファクス番号、Eメールアドレス、合唱経験、「歓喜の演 Vol.22(合唱)」をハガキで送付 ■期限=12月20日(火)必着 ■申・問先=ギャラクシティ 〒123-0842栗原1-3-1
☎5242-8161

審議会等の公開(12月分)

日時など、変更になる場合があります。傍聴方法など、くわしくは区のホームページをご覧ください。

審議会等	日程	時間	場所	問先
足立区ユニバーサルデザイン推進会議	7(火)	午前10時~11時	区役所	都市建設課 ユニバーサルデザイン担当 ☎3880-5768
足立区成年後見制度審査会	9(金)		千住庁舎	高齢福祉課 権利擁護推進係 ☎3880-5982
足立区地域自立支援協議会 精神医療部会	12(月)	午後2時~4時	障がい福祉センターあしすと	中央本町地域・保健総合支援課 精神保健係 ☎3880-5357
足立区労働報酬審議会	14(水)	午前10時~正午	区役所	契約課 工事契約係 ☎3880-5832
足立区建築審査会		午後2時30分~4時30分		開発指導課 用途照会係 ☎3880-5943
足立区地域保健福祉推進協議会 子ども支援専門部会	16(金)	午後2時~4時	区役所	子ども政策課 子ども・子育て支援制度担当 ☎3880-5795
足立区都市計画審議会		午後2時~3時30分		都市建設課 都市計画係 ☎3880-5280
足立区男女共同参画推進委員会	22(木)		エル・ソフィア	多様性社会推進課 男女共同参画推進係 ☎3880-5222
足立区地域自立支援協議会 相談支援部会		午後2時~4時	障がい福祉センターあしすと	障がい福祉センターあしすと 自立生活支援係 ☎5681-0132
足立区地域保健福祉推進協議会	23(金)		生涯学習センター(学びピア21内)	福祉管理課 調整担当 ☎3880-5871
足立区情報公開・個人情報保護審議会	27(火)	午前10時~正午	区役所	区政情報課 情報公開担当 ☎3880-5225

パブリックコメント(区民意見募集制度)(11月・12月分)

区民の方から意見を募集します。くわしくは区のホームページをご覧ください。

件名	期間	問先
足立区再犯防止推進計画(素案)	11/25~12/24	福祉管理課 調整担当 ☎3880-5871

今年の冬も無理のない節電にご協力をお願いします

皆さんの日ごろの節電が、二酸化炭素を削減し、地球温暖化緩和につながります。 ■問先=環境事業係

☎3880-5860

あだちSDGs映画祭(無料)

■日程=5年1月7日(出) ■場所=竹の塚地域学習センター ■対象=区内在住の方 ■内容=SDGsに関連した、地球環境がテーマの映画「ロックスおじさんの秘密の種(午前10時～11時40分)」「ハッピーフィート(午後0時30分～2時30分)」「シーズンズ 2万年の地球旅行(3時20分～5時10分)」の3作品を上映 ※作品内容など、くわしくは区のホームページをご覧ください。 ■定員=各100人(抽選) ■申込=区のホームページからオンライン申請/全員

の住所・氏名(フリガナ)・年齢・電話番号・Eメールアドレス、希望作品、車いす利用の有無、「映画祭」を区へ往復ハガキで送付 ※返信面にも宛名を記入。1人1回のみ申し込み可 ■期限=12月19日(月)必着 ■申・問先=環境政策課 環境事業係 ☎3880-5860

家族みんなでミニ門松を作ろう

■日時=12月24日(土)、午前10時～正午 ■内容=新年を迎える準備として、お正月に欠かせない「ミニ門松」を本物の松と竹で作る ■定員=10組(11月26日、午前9時から

先着順) ※1人での参加可。小学生以下の方は保護者同伴 ■費用=2,000円(材料費) ■申込=電話/窓口/氏名(フリガナ)、電話番号、参加人数、「門松」をファクス ■場・申・問先=桜花亭 ☎3885-9795 ☎3860-0608

日(休) ■場・申・問先=生物園 ☎3884-5577
 🌐https://seibutuen.jp/

初心者向け はじめての野鳥観察 in 新田

■日時=12月24日(土)、午前10時～正午 ※雨天時は25日(日)に延期 ■場所=新田わくわく♡水辺広場 ■対象=小学3年生以上の方 ※小学3～6年生は保護者の参加が必要 ■内容=双眼鏡の使い方などのレクチャー後、野鳥を観察する ※双眼鏡の貸し出しあり ■定員=20人(抽選) ■申込=全員の住所・氏名(フリガナ)・年齢(学年)・電話番号、「はじめての野鳥観察 in 新田」を往復ハガキで送付 ※返信面にも宛名を記入。1通で5人まで。1人1回のみ申し込み可 ■期限=12月9日(金)必着 ■申・問先=荒川ビジターセンター 〒120-0034千住5-13-5 学びピア21・4階 ☎5813-3753

8面に続きます

第4回 区議会定例会

■日時等=表1 ※本会議・委員会の傍聴は、区議会事務局(区役所内)で受け付け。開会予定の1時間前から整理券を発行し、定員を超えた場合は30分前に抽選。手話通訳・ヒアリンググループ(難聴用磁気ループ)の利用を希望する場合は、期限の午後5時までに申し込み ■期限=▷手話通訳…傍聴する会議の7日前 ▷ヒアリンググループ…傍聴する会議の前日 ※いずれも期限当日が閉庁日の場合は、直前の開庁日

日時など、予告なく変更する場合がありますので、くわしくはホームページをご覧ください。

■申・問先=区議会事務局 議事係 ☎3880-5797 ☎3880-5617 🌐https://www.gikai-adachi.jp

表1 第4回 区議会定例会 日時等

日時	会議名
11/30(水) 午前10時	議会運営委員会
12/1(木)	本会議*
12/2(金) 午後1時	
12/5(月)	総務委員会
12/6(火) 午前10時	
12/7(水)	区民委員会
12/8(木)	議会運営委員会
	午後1時
12/9(金)	産業環境委員会
12/12(月) 午前10時	厚生委員会
12/13(火)	建設委員会
	午後1時30分
12/14(水)	交通網・都市基盤整備調査特別委員会
12/15(木) 午前10時	子ども・子育て支援対策調査特別委員会
12/16(金)	災害・オウム対策調査特別委員会
	午後1時30分
12/20(火) 午前10時	議会運営委員会
12/21(水) 午後1時	本会議*

*…J:COMチャンネル足立(地上111ch)で生中継を予定

宿泊施設インフォメーション(5年3月分)

◆鋸南自然の家、日光林間学園(区・宿泊施設)

■利用日等=表2 ■対象=区内在住・在勤の方、その同伴の方 など ※1人のみや未成年のみでの利用不可 ■利用料金=大人1泊2食3,650円など ■申込=ホームページからオンライン申請/抽選申し込みハガキを利用施設に郵送 ※抽選申し込みハガキは区民事務所、地域学習センターなどで配布 ■申込期間=12月1日～10日消印有効 ※12月15日以降に抽選結果を通知。抽選の結果空室がある場合は、5年1月3日～利用希望日の3日前までに電話または代表者の住所・氏名(フリガナ)・年齢・電話番号・ファクス番号、利用人数、希望日をファクスにて申し込み(先着順)

表2 宿泊施設利用日等(5年3月分)

利用施設	利用できる日	受付時間
鋸南自然の家(予約専用) ☎0470-55-4770 ☎0470-55-4720 🌐https://www.adachiku-kyonan.com/	4・11・18・25～31	平日、午前9時～午後5時
日光林間学園(予約専用) ☎0288-53-3681 ☎0288-54-1661 🌐https://www.adachiku-nikko.com/	11・18	

※学校などの利用により、空室が少ない場合や体育館の使用ができない場合があります。くわしくは、各施設にお問い合わせください。

あだちの遊び場

生きものにクリスマスプレゼント

■日時=12月17日(土)、午前11時～11時30分/午後3時～3時30分 ■対象=小学2年生以下の方 ※就学前の子どもは保護者同伴 ■内容=コース(哺乳類/魚類)を選び、サンタクロースになりきって生物園の生きものにご飯をプレゼントする ※お土産あり ■定員=各4人(抽選) ■費用=500円 ※別途入園料が必要 ■申込=電話/ホームページからオンライン申請 ※1人1回のみ申し込み可 ■期限=12月1

大学連携の催し

東京未来大学

◆第16回 クリスマスフェスタ

「サンタさんのお手伝い大作戦! 消えたお手紙を探せ!」

■日時=12月17日(土)、午前10時～午後0時30分/2時～4時30分 ■対象=区内または近郊在住の方 ■内容=ミュージシャンによる演奏/「サンタさんのお手伝い大作戦!」をモチーフにした学生劇/学生企画(制作・体験)ブース/焼き菓子販売 ※内容は変更になる場合があります。くわしくはホームページをご覧ください。 ■定員=各200人(11月28日、午後1時から先着順) ■申込=ホームページからオンライン申請 ■期限=12月2日(金)、午後1時 ■場・申・問先=東京未来大学(平日、午前9時～午後6時) 千住曙町34-12 ☎5813-2525 🌐https://www.tokymirai.ac.jp/

東京藝術大学

◆千住Art Path 2022(制作・研究発表展)

■日時=12月10日(土)・11日(日)、午前10時～午後6時 ■場所=東京藝術大学 千住キャンパス(千住1-25-1) ■内容=学生による制作・研究発表(音楽・音響作品の展示や演奏、舞台作品の上映など)/学内作品ツアー/教員企画(コンサート) ※イベント内容など、くわしくはホームページをご覧ください。 ■申込=不要 ※当日直接会場へ ■問先=千住Art Path実行委員会 ☎050-5525-2742 🌐https://www.senjuartpath2022.com

◆あだちの大学リレーイベント企画 第24弾「藝大ムジタンツクラブ in きたせんじゅ みんなで楽しむ音楽とダンス!」

■日時=5年1月29日(日)、午前10時30分～正午/午後2時～3時30分 ■場所=東京藝術大学 千住キャンパス(千住1-25-1) ■対象=小学1～3年生と保護者 ■内容=クラシック音楽と身体を使った「あそび」と「まなび」の体験 ■定員=各20組(抽選) ■申込=電話/区のホームページからオンライン申請 ■期限=12月20日(火) ■申・問先=(区)シティプロモーション課 大学連携担当 ☎3880-5840

◆ちいさなちいさな親子コンサート

「障がいのある方々とともに」(オンライン配信中)

■内容=家庭にあるものでできる楽器や体を使った音楽表現を、親子で楽しめるオンライン音楽会 ■申込=不要 ※視聴方法など、くわしくはホームページ(https://alc.geidai.ac.jp/)をご覧ください。 ■問先=(区)子ども施設運営課 就学前教育推進担当 ☎3880-5431

4年12月1日～5年3月31日はウォームビズを実施

■内容=区施設の暖房時の室温を、19℃を目安に設定します。電力需要の高まる冬季の省エネの取り組みにご理解とご協力をお願いします。 ■問先=環境事業係 ☎3880-5860

7面からの続きです

あだちの遊び場

としのう俳句サロン

■日時=12月12日(月)、午後1時30分~3時30分 ■対象=16歳以上の方 ■内容=四季の自然を楽しみながら、俳句を作る ■定員=20人(先着順) ■費用=500円 ■申込=電話/窓口/住所、氏名(フリガナ)、年齢、電話・ファクス番号、「としのう俳句サロン」をファクス ■場・申・問先=都市農業公園 ☎3853-4114 ☎3853-3729

体験教室「きみも今日から 講談師」(4日制)

■日時=5年1月8日(日)・14日(土)・22日(日)、午前10時~正午 ※29日(日)にリハーサル・発表会あり。時間など、くわしくはホームページをご覧ください。 ■対象=小・中学生 ■内容=日本の古典芸能である講談の所作を講師・田ノ中星之助氏から学び、まるちたいけんドームのステージで自分だけのオリジナル講談を発表 ■定員=6人(11月27日から先着順) ■申込

=電話 ■場・申・問先=ギャラクシティ ☎5242-8161
☎https://galaxcity.jp/

ガマの綿毛でもこもこバッジ作り

■日時=12月18日(日)、午前10時~11時/午後2時~3時 ■内容=水辺の植物「ガマ」の穂の綿毛を布袋に詰めたバッジを作る ■定員=各10人(先着順) ※就学前の子どもは保護者の参加が必要 ■費用=100円(材料費) ■申込=不要 ※当日午前9時から会場で参加証を配布 ■場・問先=桑袋ビオトープ公園 ☎3884-1021

区民のひろば

=サークル会員募集=
☆日常英会話 毎週土曜日、午前11時~午後0時20分/ギャラクシティ/50歳以上の初心者対象/月額5,500円(体験無料)/電話/保田 ☎090-5783-4829
☆社交ダンス レットライ第2の人生 お任せください 毎週火曜日、午前10時~正午/エルソフィア/65歳以上の男性/定員5人(先着順)/月額5,000円/電話/大野 ☎090-1657-0216

11月から 本木・関原エリアの避難所が変わりました

日本木東小学校の解体に伴い、本木・関原エリアの避難所が変わりました。災害時は、どこの避難所でも利用できます。いざというときのため、事前に避難所の場所を確認しておきましょう。くわしくは区のホームページをご覧ください。 ■問先=避難所調整担当 ☎3880-5836



あだち NPO フェス!

申し込み不要!
12月3日(土)
4日(日)

NPO団体の活動を楽しく学ぶ「あだちNPOフェスティバル」。梅島駅周辺の4つの会場で、NPO団体・協力企業によるステージ発表やお菓子が販売されるまでを体験する「おやつ教室」などを行います!
■場所=エル・ソフィア/梅島公園/NPO活動支援センター/足立和信用金庫 中央支店 ■問先=NPO活動支援センター(梅田図書館1階。月曜日、祝日を除く、午前9時~午後9時30分) ☎3840-2331

抽選会を実施します!

各団体のイベントに参加して集めたスタンプで豪華景品が当たる抽選会に挑戦しよう!
■場所=NPO活動支援センター



くわしくはコチラ

1日限りのスペシャルチーム結成! 第4回 関東社会人・関東大学 バスケットボール オールスターゲーム クリスマスカップ

関東社会人選抜チームと関東大学連盟選抜チームが足立区で激突。夢のオールスター戦を見逃すな!

◆オールスター戦の観戦
■時間等=▷女子…午後1時~3時 ▷男子…3時~5時 ■定員=250人

◆バスケットボール体験会
■時間等=▷小学生…午前10時~11時 ▷中学生…11時~正午
※いずれも区内在住・在学の方 ■内容=バスケットボールのテクニックなどを関東大学連盟所属コーチから学ぶ ■定員=各30人
——いずれも——

※抽選 ■場所=総合スポーツセンター ■期限=12月5日(月) ■問先=(区)スポーツ振興課 振興係 ☎3880-5826



嘉数啓希選手 (白鷲大学)



中村和泉選手 (三井住友銀行)



申し込み方法など、くわしくはコチラ

光の祭典2022



光の祭典について くわしくはコチラ



元洲江公園のライトアップ 3年ぶりに復活!

期間 12月3日~25日
時間 午後5時~9時

恒例の8本ツリーライトアップのほか、光るミニ列車「キラキラトレイン」や、触れると色が変わる「バルーンLED」など、新しいイルミネーションも登場予定です。ライトアップされた冬の竹の塚に、ぜひお越しください! ※マスクの着用や手指の消毒など、感染症対策にご協力をお願いします。

問先 お問い合わせコールあだち(毎日、午前8時~午後8時) ☎3880-0039

◆8本ツリーライティングショー
期間 12月3日~25日 ※1時間に4回実施

◆キラキラトレイン
日時 12月3日~25日の土・日曜日、午後5時開始 ※1時間に5回実施。雨天中止
申込 不要 ※当日午後4時から会場で抽選券を配布

竹ノ塚駅~元洲江公園の街路樹
約1.2kmがイルミネーションで彩られます。

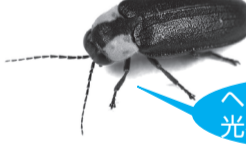
期間 12月3日~5年1月9日
時間 午後5時~10時

生物園 夜間特別開園 in 光の祭典

光の祭典の開催期間に合わせて、生物園を夜間に特別開園します。普段は入れない、夜の生物園を楽しもう!

日程 12月3日~25日の土・日曜日
時間 午後5時~9時 ※最終入園は8時30分

◆冬のホタル観賞会
「ホタル見BOX」に放たれた幻想的なホタルの光を観賞しよう!



ヘイケボタルの光を見に来てね!

時間 午後6時~8時40分 ※20分ごとに9回実施。生体の状況により中止になる場合あり
定員 各20人(先着順)

◆大温室スポットガイド
ガイドマップを頼りに夜の温室をめぐろう! 眠っているチョウの姿などを観察できます。



期間限定展示「オオゴマダラの蛹ツリー」も必見です!

時間 午後5時30分~9時
※時間内随時受け付け

——いずれも——
※入園料が必要。小学生以下の方は保護者同伴
申込 不要 ※当日直接会場へ
場・問先 生物園

☎3884-5577

12月1日~7日は「TOKYO 交通安全キャンペーン」

年末は事故が多発する傾向にあります。事故に遭わない・起こさないために、一人ひとりが交通ルールを守りましょう。 ■問先=交通対策課 推進係 ☎3880-5912

お休みします 駐車場・庁舎

12月10日(土)・11日(日)は衛生害虫駆除・建築基準法12条点検のため、区役所全館を閉館します。 ■問先=本庁舎管理係 ☎3880-5824



学びで絆を
強めてみませんか

近所deまなびナビ

生涯学習施設・スポーツ施設の講座

新型コロナウイルス感染症拡大防止のため、一定のご協力をいただいたうえで開館(園)しています。掲載講座は対策を講じて開催予定ですが、状況によっては中止・延期になる場合があります。最新情報は各施設へお問い合わせください。

各施設をリレー形式で紹介！

講座の予約はインターネット(講座予約システム)からもできます

講座の予約はインターネットからも可能です(一部例外あり)。また、掲載されているほかにも各種講座などを開催しています。くわしくは区のホームページ、または各施設で配布するチラシなどをご覧ください。お問い合わせください。

近所deまなびナビ 検索

！ 講座の申し込み共通事項

受け付け開始日 = 11月26日(土) 受付時間 = 午前9時～午後8時

※インターネット申し込みは、24時間受け付け(受け付け開始日は午後1時から)
 ※庁舎ホール(平日のみ)・平野運動場は、午前9時～午後5時受け付け

受け付け開始日の午前9時～午後1時は講座の開催施設のみで受け付け

【対象(◆マーク)】特に記載がない講座の対象は、「16歳以上の方」

【定員】往復ハガキ申し込みは抽選。事前申し込みは、講座により先着順または抽選

【費用】費用は合計金額(保険料・教材費などを含む)。70歳以上の方・障がいのある方は費用が割引となる講座あり(支払い時に証明書を提示)。支払い方法は申し込み時に確認

【申込】事前…電話・窓口またはインターネットで事前申し込み(一部ネット不可の場合あり)

当日…当日直接会場で申し込み

☑…開催施設へ往復ハガキの郵送による申し込み(住所・氏名(フリガナ)・生年月日(年齢)・電話番号、講座名(希望コース名)を記入 ※返信面にも宛名を記入)

※マークの下の日付必着。1人1通(親子講座に限り、親子の氏名(フリガナ)・性別・生年月日を記入。きょうだいで申し込みをする場合は、全員分記載)

★マークを除き、定員に達しない場合は12月20日(火)、午前9時から受け付け開始
 【持ち物など(申し込み方法欄に記載)】持…運動着・運動靴持参(プールは水着・水泳帽子持参) / 用…用具貸し出しあり

講座の参加について

- 中学生以下の方が午後6時以降に参加する場合は、原則保護者の同伴が必要
- 妊娠中の方はスポーツ系の講座への参加不可
- 高血圧・心疾患の方はプールで開催する講座への参加不可

🖥️…パソコンなどの画面上から参加可能 🏠…各施設のオススメ講座

第8弾 あなたと「学び」を結び身近なコーディネーター

舎人地域学習センター

〒121-0831 舎人1-3-26 ☎3857-0008

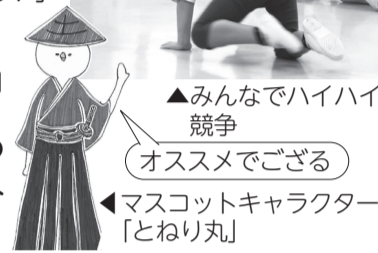


講座紹介 子ども体操A・B(6日制)

ボールやマット、跳び箱などの体操道具を使って、楽しく身体を動かします。保護者から離れて同年代の友だちと運動しながら、「できる！」を増やします。自立心を育み、子どもの身体の発育を促す講座です。



【日程】1月23日～3月6日の毎週月曜日(2月20日を除く) 【時間等】A(3～5歳の子供)：午後3時30分～4時30分 / B(4歳～就学前の子供)：4時40分～5時40分 【定員】各15人
 【費用】3,000円 【申込】事前(先着)



▲みんなでハイハイ競争
 オススメでござる

◀マスコットキャラクター「とねり丸」



1階は人工芝のブックスペースでのんびりゆったり。中庭を眺めながら子どもも大人もくつろげます。館内には活動サークルによる絵画や写真の展示があり、小さな美術館のよう。親子向けの講座もたくさん開催しています。



ミニコミ紙「TSUKUSHI」は、学習センター・図書館のイベントや講座情報をお届けしています。また、「地域の顔が見える情報紙」をコンセプトに、舎人地域周辺の子育て支援活動を行う団体の活動も紹介。身近な人々の暮らしの中に、素敵な笑顔が芽生える情報紙です。

講座名(◆対象)	日時	定員	費用	申し込み方法
----------	----	----	----	--------

生涯学習センター 〒120-0034 千住5-13-5(学びピア21内) ☎5813-3730

1	中国茶と中国語でおもてなし(3日制)	1/11(水)・18(水)・25(水) 午後7時～8時30分	15人	2,300円	事前 先着
2	シリーズ武将と信仰 豊臣秀吉	1/14(土) 午前10時～正午	60人	800円	
3	はじめての手話 心をつぶすコミュニケーション(3日制)	1/14(土)・21(土)・28(土) 午前10時～正午	20人	2,400円	
4	IT国家資格「基本情報技術者試験」対策講座(10日制)	1/14～3/18の毎週土曜日 午前10時～午後0時30分	会場：20人 ワライ：5人	15,980円	
5	歯周病による全身疾患の危険性と予防歯科の大切さを学ぶ ◆小学4年生以上の方(小学4～6年生は保護者の参加が必要)	1/22(日) 午後1時30分～3時	50人	600円 (小学4～6年生は無料)	
6	見つけましょう！あなたに似合う色(2日制)	1/22(日)・29(日) 午後2時～3時30分	20人	3,500円	
7	学びピアコンサート アンデス音楽カルマンタ 2023	1/28(土) 午後2時～4時	190人	1,000円	
8	★徳川家康と二英傑(信長・秀吉)の謎と真相(3日制)	1/15(日)・22(日)・29(日) 午後2時～4時	100人	2,000円	

★マークの講座のハガキ申し込みの宛名は「生涯学習センター あだち区民大学塾事務局」。問い合わせ先は☎5813-3759(平日、午後1時～4時)

伊興地域学習センター 〒121-0823 伊興2-4-22 ☎3857-6537

1	新米講師チャレンジ相談会	12/11(日) 午後1時～1時30分 午後2時～2時30分 午後3時～3時30分	各2人	無料	事前 先着
2	レッツエンジョイファミリー体操 ◆2・3歳の子供と保護者	12/18(日) 午前10時～11時	10組	800円	
3	気軽にできる元気体操 ◆おおむね65歳以上の方	12/26(月) 午後1時30分～3時	20人	470円	
4	はじめてのストレッチポール(5日制)	1/12～3/23の第2・4木曜日 (2/23を除く) 午後1時15分～2時15分	20人	2,800円	
5	親子の癒やし時間 ベビーマッサージ ◆2カ月～1歳未満の子供と保護者	1/13(金)・17(火) 午前10時30分～11時45分	各6組	1回 1,100円	

講座名(◆対象)	日時	定員	費用	申し込み方法
----------	----	----	----	--------

伊興地域学習センター 〒121-0823 伊興2-4-22 ☎3857-6537

6	ちびっこ体操(8日制) ◆4歳～就学前の子供	1/17～3/7の毎週火曜日 午後3時30分～4時30分	40人	3,760円	事前 先着
---	------------------------	---------------------------------	-----	--------	-------

梅田地域学習センター 〒123-0851 梅田7-33-1(エル・ソフィア内) ☎3880-5322

1	カレーの達人養成講座 簡単トマトベースチキンカレー ◆おおむね60歳以上の方	12/16(金) 午前11時～午後1時	20人	510円	事前 先着
2	足立区制90周年記念 梅田寄席 落語&紙切りで初笑い ◆小学生以上の方	1/7(土) 午後2時～4時	80人	1,000円	
3	こどもリトミックA～C(6日制) ◆A:4カ月～1歳未満の子供と保護者 ◆B:1歳の子供と保護者 ◆C:2・3歳の子供と保護者	1/9～3/6の毎週月曜日 (1/16、2/6・20を除く) A:午前9時40分～10時20分 B:午前10時30分～11時10分 C:午前11時20分～正午	各15組	4,500円	
4	プリランテ 楽しいクラシック&ミュージカルコンサート ◆小学生以上の方	1/9(祝) 午後2時～3時	100人	1,000円 (小・中学生は500円)	
5	時短料理術 スープカレーと手作りナン	1/11(水) 午後6時30分～8時30分	20人	1,550円	
6	親子でABC A・B(5日制) ◆A:3カ月～1歳の子供と保護者 ◆B:2・3歳の子供と保護者	1/12～2/16の毎週木曜日 (1/26を除く) A:午前10時～10時50分 B:午前11時10分～正午	各15組	3,850円	
7	Lコンサート ヴィオラで奏でる情熱のメロディー ◆どなたでも	1/14(土) 午後7時～8時30分	80人	1,000円	
8	田辺薬局管理栄養士が次世代に伝えたい郷土の味福島編 ◆小学生以上の方(小・中学生は保護者の参加が必要)	1/28(土) 午前10時30分～午後0時30分	16人	1,900円	

興本地域学習センター 〒123-0844 興野1-18-38 ☎3889-0370

1	針と糸で編む ハートのビーズステッチ	12/7(水) 午後1時30分～3時30分	5人	1,100円	事前 先着
2	誰でも簡単 筆文字アートで年始のご挨拶をしよう	12/10(土) 午後2時～3時30分 12/13(火) 午前10時30分～正午	各10人	1回 1,980円	

10面に続きます▶

紙門松の配布

12月上旬から町会・自治会連合会が町会・自治会を通じて各家庭に紙門松を配布 ※配布されない場合は最寄りの区民事務所で受け取り可 ■問先=足立区町会・自治会連合会事務局(地域調整課内) ☎3880-5864

講座名(◆対象)	日時	定員	費用	申し込み方法	
興本地域学習センター 〒123-0844 興野1-18-38 ☎3889-0370					
3 シニア向け ゼロからはじめるスマートフォン基礎講座 ◆おのおの60歳以上の方	12/15(木) 午後1時30分～3時30分	20人	550円	事前 先着	
4 親子リトミック(2日制) ◆4カ月～1歳の子どもの保護者	1/7(土)・21(土) 午前9時40分～10時20分	12組	2,020円		
5 パパの赤ちゃん抱っこダンス ◆首が据わった3カ月～抱っこ可能な2歳の子どもの保護者	1/8(日)・22(日) 午前10時30分～11時30分	各5組	1回 900円		
6 笑って健康! 新春興本寄席 ◆どなたでも	1/9(祝) 午後2時～3時30分	20人	無料		
7 親子トランポリン(7日制) ◆2歳～就学前の子どもの保護者	1/17～2/28の毎週火曜日 午後3時30分～4時30分	15組	6,090円		
8 こどもトランポリン(7日制) ◆5歳～小学生	1/17～2/28の毎週火曜日 午後4時40分～5時40分	24人	2,660円		
9 横笛ファイフ 「初心者用フルート」教室(5日制)	1/18, 2/8, 22, 3/8, 22 いずれも水曜日 午前9時45分～10時30分	6人	7,810円		
10 オススメ 英語大好きキッズになろう! 「幼児編」A・B(6日制) ◆A:1歳6カ月以下の子どもの保護者 ◆B:1歳7カ月～3歳の子どもの保護者	1/23～3/13の毎週月曜日 (2/6・20を除く) A:午前10時～10時50分 B:午前11時10分～正午	各12組	4,850円		
江北地域学習センター 〒123-0872 江北3-39-4 ☎3890-4522					
1 みんな集まれ。楽しい歌声広場 童謡・昭和歌謡編	12/12(月)・26(月) 午後1時30分～3時	各14人	1回 550円		事前 先着
2 江北おもちゃの病院 ◆どなたでも (小学3年生以下の方は保護者同伴)	12/22(木) 午後1時～4時 ※午後3時30分受け付け終了	なし	無料 (場合により一部負担あり)	当日	
3 ママリフレッシュ! 骨盤ストレッチケアA・B(2日制) ◆A:5カ月～就学前の子どもの母親 ◆B:5カ月～小学生の母親	1/5(木)・19(木) 午後1時～2時	A:5組 B:15人	A:1,140円 B:1,020円	事前 先着	
4 ストレッチ de 体質・姿勢改善(3日制)	1/10(火)・17(火)・31(火) 午後1時～2時	15人	1,800円		
5 オススメ 子育ておしゃべり会 ママと子どものふれあいタイム ◆2カ月～3歳の子どもの母親	1/11(水)・18(水)・25(水) 午前10時15分～午後0時15分	各10組	1回 1,000円		
6 親子トランポリン(7日制) ◆2歳～就学前の子どもの保護者	1/13～2/24の毎週金曜日 午後3時15分～4時15分	15組	6,090円		
7 屋内で楽しめるパドルテニスを体験しよう(5日制)	1/13～2/24の毎週金曜日 (1/20, 2/17を除く) 午後3時40分～5時	20人	50円		
8 子どもトランポリン(7日制) ◆6歳～小学生	1/13～2/24の毎週金曜日 午後4時30分～5時30分	24人	2,660円		
9 大人のための字の書き方 「字の整え方編」(4日制)	1/20～2/10の毎週金曜日 午前9時30分～11時	12人	2,640円		
佐野地域学習センター 〒121-0053 佐野2-43-5 ☎3628-3273					
1 水引で作る お正月飾りA・B	A:12/10(土) 午後1時30分～3時30分 B:12/13(火) 午後6時30分～8時30分	A:12人 B:8人	1回 1,800円		事前 先着
2 優雅な午後を楽しむジャズ生演奏 ◆小学生以上の方	12/11(日) 午後2時～3時30分	25人	1,000円	事前 先着 【ネット不可】	
3 親子で郷土博物館見学会 ◆小学生と保護者	12/17(土) 午後2時～3時 ※現地集合・解散	12組	無料		
4 寒仕込み手作り味噌	12/22(木) 午後1時30分～4時	18人	1,700円		
5 普通救命講習 ◆中学生以上の方	12/25(日) 午後1時～4時	10人	1,500円		
6 身近にSDGs「オリジナル掛け時計」をつくろう ◆小学生 (小学1・2年生は保護者同伴)	12/26(月) 午後2時～3時30分	12人	400円 (文字盤購入の方は別途200円)		
7 オススメ 迎春フラワーアレンジメント	12/27(火) 午後2時～4時	20人	3,300円		
鹿浜地域学習センター 〒123-0864 鹿浜6-8-1 ☎3857-6551					
1 オススメ 抱っこで親子ベビーダンス ◆首が据わった3カ月～1歳6カ月の子どもと保護者	1/8(日) 午後2時～3時	10組	820円	事前 先着	
2 心も身体もすっきり太極拳(11日制) ◆小学生以上の方	1/12～3/30の毎週木曜日 (2/23を除く) 午後1時30分～3時	25人	5,500円		
3 元気いっぱいキッズ体操お試レッスン ◆3歳～就学前の子ども	1/20(金) 午後3時30分～4時30分	15人	450円		
4 楽しく学ぶ小学生イングリッシュ(4日制) ◆小学生	1/25～2/15の毎週水曜日 午後3時30分～4時30分	6人	4,000円		
5 元気いっぱいキッズ体操(6日制) ◆3歳～就学前の子ども	1/27～3/3の毎週金曜日 午後3時30分～4時30分	40人	2,700円		
6 親子でハワイアンリトミック(4日制) ◆6カ月～3歳の子どもの保護者	1/30, 2/6・20, 3/6 いずれも月曜日 午前10時～10時45分	10組	3,960円		

講座名(◆対象)	日時	定員	費用	申し込み方法
新田地域学習センター 〒123-0865 新田2-2-2 ☎3912-3931				
1 オススメ 料理教室 フライパンで作るローストビーフなど	12/15(木) 午前10時30分～午後1時30分	16人	2,100円	事前 先着
2 侍・忍者体験教室 ◆小学生以上の方 (小学1・2年生は保護者同伴)	12/18(日) 午前10時30分～11時30分	20人	1,110円	
3 はじめてのマジック教室 クリスマスに披露しよう ◆小学生以上の方 (小学1～3年生は保護者の参加が必要)	12/18(日) 午後2時～3時30分	20人	200円	
4 オススメ 親子料理教室 牛乳パックで作る押し寿司とお吸い物など ◆小学生と保護者	12/27(火) 午前10時30分～午後1時	8組	1,600円	
5 冬休み小学生囲碁・将棋教室(2日制) ◆小学生	1/8(日)・9(祝) 午前10時～正午	16人	無料	
6 ちびっこ体操(8日制) ◆4歳～就学前の子ども	1/11～3/15の毎週水曜日 (1/25, 2/22を除く) 午後3時30分～4時30分	20人	3,600円	
竹の塚地域学習センター 〒121-0813 竹の塚2-25-17 ☎3850-3107				
1 手ぶらでOK、親子で簡単ネックレス作り ◆小学生以下の方と保護者	12/11(日) 午前9時～正午	20組	無料	当日
2 歌声サロン「昭和歌謡」 ◆どなたでも	12/14(水) 午後2時～4時	100人	550円	事前 先着
3 心と体の柔軟レッスン フェルデンクライスメソッド体験会	1/9(祝) 午後6時40分～7時50分	30人	1,000円	
4 ニコニコサロン「五感リトミック」(2日制) ◆2カ月～2歳6カ月の子どもと保護者	1/13(金)・27(金) 午前10時～10時55分	25組	1,700円	
5 オススメ tコンサート「弦楽四重奏団カルテット・リシェス」 ◆小学生以上の方 (小学生は保護者同伴)	1/15(日) 午後2時～4時	300人	1,000円	
6 ちびっこ体操 体験会 ◆3歳～就学前の子ども	1/16(月) 午後3時30分～4時30分	15人	660円	
7 区制90周年記念事業「津軽三味線 獅子道」 ◆小学生以上の方 (小学生は保護者同伴)	1/28(土) 午後2時～4時	300人	1,000円	
中央本町地域学習センター 〒121-0011 中央本町3-15-1 ☎3852-1431				
1 インドカレー店BINITAでクリスマスナンを作ろう ◆4歳～小学生と保護者	12/10(土) 午後2時55分～4時30分 ※場所はBINITA青井店	6組	1,810円	事前 先着 【ネット不可】
2 オススメ 親子わくわくサイエンス「雪の結晶作り」 ◆小学生と保護者	12/17(土) 午前10時～11時30分	10組	700円	事前 先着
3 ひとりやってみよう! はじめての器械体操(2日制) ◆3・4歳の子どもの保護者	1/8(日)・9(祝) 午前10時30分～11時30分	16人	1,520円	
4 お家でできる筋力UPエクササイズ(6日制)	1/11～3/22の第2・4水曜日 午後1時～2時30分	25人	3,660円	
5 初級者のための将棋教室 3カ月で平手戦を指そう(3日制) ◆駒の動かし方が分かる小学生以上の方	1/14(土), 2/11(祝), 3/11(土) 午後1時30分～4時	10人	1,500円	
6 ママだいすきとポディーメイク(7日制) ◆5カ月～1歳の子どもの母親	1/16～3/6の毎週月曜日 (2/13を除く) 午前10時30分～11時30分	20組	5,040円	
東和地域学習センター 〒120-0003 東和3-12-9 ☎3628-6201				
1 歌うボイスエクササイズ(4日制)	1/7～28の毎週土曜日 午前11時～正午	20人	2,400円	事前 先着
2 つみき3,000個とビーズ9,000個で川と船をつくろう ◆2歳～就学前の子どもと保護者	1/9(祝) 午後1時～2時30分	10組	500円	
3 ヘルシーエクササイズ(5日制) (2/20を除く)	1/23～2/27の毎週月曜日 午前10時30分～正午	25人	3,000円	
4 オススメ 親子で楽しむプラネタリウム ◆小学生と保護者	1/29(日) 午前11時～正午 午後1時～2時 午後2時30分～3時30分	各15組	1回 800円	
5 東京未来大学連携講座 子育てに活かす心理学 アンガーマネジメント ◆どなたでも	1/29(日) 午後1時～4時	10人	500円	
舎人地域学習センター 〒121-0831 舎人1-3-26 ☎3857-0008				
1 ちよいとトレ ◆16歳以上の女性 (子ども同伴可)	12/2(金)・16(金) 午前10時～10時15分 午前10時20分～10時35分 午前10時40分～10時55分	各5人	無料	当日
2 ハワイアンリトミック ◆6カ月～3歳の子どもの保護者	12/8(木)・22(木) 午前10時～10時45分	各8組	1回 990円	事前 先着

広告

相続のご相談は当社へ
オンライン相談初回無料!!

株式会社三枝エステート
東京都足立区足立3丁目25番6号

TEL:03-3889-5550 詳しくはこちら →
E-Mail:saegusa@wf7.so-net.ne.jp



講座名(◆対象)	日時	定員	費用	申し込み方法
舎人地域学習センター 〒121-0831 舎人1-3-26 ☎3857-0008				
3 親子で楽しむヨガ ◆7カ月～2歳の子どものと母親	1/11(水)・25(水) 午前10時～10時50分	各 10組	1回 650円	事前 先着
4 子ども英会話A～C(9日制) ◆A:小学1・2年生 ◆B:小学3～6年生 ◆C:小学5年生～中学3年生	1/11～3/15の毎週水曜日 (2/22を除く) A:午後3時30分～4時30分 B:午後4時40分～5時40分 C:午後5時50分～6時50分	A・B: 各20人 C: 10人	A・B: 6,480円 C: 11,160円	
5 パパと一緒に親子体操 ◆2・3歳の子どものと父親	1/15(日) 午前10時～11時	12組	600円	
花畑地域学習センター 〒121-0061 花畑4-16-8 ☎3850-2618				
1 バーチャルリアリティで カラダを動かそう ◆13歳以上の方	12/18(日) 午後2時～3時 午後3時～4時	各 2人	無料	事前 先着
2 花畑の料理 「ひなだん寿司とフルーツゼリー」	1/12(木) 午前10時～午後1時	12人	1,580円	
3 オススメ 韓国語サークル体験 中級・初級・入門(2日制)	1/12(木)・19(木) 中級:午後1時30分～2時25分 初級:午後2時30分～3時25分 入門:午後3時30分～4時25分	各 10人	無料	
4 親子トランポリン(6日制) ◆2歳～就学前の子どものと保護者	1/12～2/16の毎週木曜日 午後3時30分～4時30分	15組	親1人子1人 5,220円 親1人子2人 7,500円	
5 子どもトランポリン(6日制) ◆5歳～小学生	1/12～2/16の毎週木曜日 午後4時40分～5時40分	24人	2,280円	
6 こどもリトミックA・B(4日制) ◆A:1歳3カ月～2歳の子どものと保護者 ◆B:1歳10カ月～3歳の子どものと保護者	1/13～2/3の毎週金曜日 A:午前10時～10時45分 B:午前11時～11時45分	各 10組	4,200円	
7 認知症サポーター養成講座 ◆どなたでも	1/21(土) 午前10時～11時30分	25人	無料	
8 オンライン 文教大学連携講座 「お金の記録(会計)」の必要 性と公認会計士のお仕事	1/21(土) 午後1時30分～3時	会場: 30人 オンライン: 20人	無料	
保塚地域学習センター 〒121-0072 保塚町7-16 ☎3858-1502				
1 お肌しっとりミツロウ クリーム作り	12/22(木) 午前10時30分～正午	10人	2,190円	事前 先着
2 フラダンスサークル体験A・B ◆A:16歳以上の方 (子ども同伴可) ◆B:4歳～小学生	A:1/11(水)・18(水) 午前10時～11時 B:1/13(金)・20(金) 午後4時～5時	各 10人	1回 20円	
3 ピラティスウェイト& 筋膜リリースエクササイズ (5日制)	1/11～3/22の第2・4水曜日 (2/22を除く) 午後7時30分～8時45分	14人	3,250円	
4 オススメ パパやママと楽しく運動あそび ◆2～4歳の子どものと保護者	1/14(土) 午前10時～11時	12組	580円	
5 ストレッチポール講座 ゆがみ改善ストレッチ(7日制)	1/16～3/6の毎週月曜日 (2/13を除く) 午後1時30分～2時45分	12人	3,920円	
6 スタンディング・ピラティス& アロママッサージ(4日制)	1/18～3/15の第1・3水曜日 (3/1を除く) 午後7時30分～8時45分	14人	2,900円	
7 初心者でも安心 夜の英会話教室(5日制)	1/20～2/17の毎週金曜日 午後7時15分～8時45分	12人	10,950円	

講座名(◆対象)	日時	定員	費用	申し込み方法
千住温水プール(スイミー) 〒120-0034 千住3-30(千寿本町小学校地下) ☎3882-2601				
1 はじめて平泳ぎA・B(8日制) ◆クロールで25m以上泳げる小学生 ※A・B、はじめてクロールA・B との重複申し込み不可	A:1/10～2/28の毎週火曜日 午後4時30分～5時20分 B:1/13～3/3の毎週金曜日 午後5時30分～6時20分	A: 18人 B: 12人	6,600円	12/10必着
2 たのしい水泳(8日制) ◆5・6歳の就学前の子どもの	1/12～3/9の毎週木曜日 (2/23を除く) 午後4時30分～5時20分	18人	6,600円	
3 はじめてクロールA・B(8日制) ◆小学生 ※A・B、はじめて平泳ぎA・B との重複申し込み不可	A:1/12～3/9の毎週木曜日 (2/23を除く) 午後5時30分～6時20分 B:1/13～3/3の毎週金曜日 午後4時30分～5時20分	A: 18人 B: 12人	6,600円	
千住スポーツ公園 〒120-0044 千住緑町2-1-1 ☎3879-7643 ※千住スポーツ公園の講座の問い合わせは総合スポーツセンター(下記参照)へ				
1 オススメ アロマと呼吸体操& ストレッチ	12/9(金) 午後3時30分～4時30分	20人	920円	事前 先着
2 ひめトレ®プラス(8日制) ◆16歳以上の女性	1/23～3/27の毎週月曜日 (2/20、3/20を除く) 午後1時30分～2時30分	30人	4,480円	
3 ママビクス(6日制) ◆5カ月～1歳5カ月の子どもと母親	1/27～3/3の毎週金曜日 午後1時45分～2時45分	10組	4,140円	
総合スポーツセンター 〒121-0063 東保木間2-27-1 ☎3859-8211				
1 幼児サッカー(11日制) ◆4歳～就学前の子どもの	1/6～3/17の毎週金曜日 午後3時～4時15分	40人	4,840円	事前 先着
2 こどもトランポリン(8日制) ◆4歳～小学生	1/6～2/24の毎週金曜日 午後4時40分～5時40分	24人	3,120円	
3 親子トランポリン(8日制) ◆2歳～就学前の子どものと保護者	1/11～3/1の毎週水曜日 午前10時30分～11時30分	15組	6,160円	12/10必着
4 オススメ チア&バトンA・B (10日制) ◆A:4歳～就学前の子どもの ◆B:小学生	1/12～3/23の毎週木曜日 (2/23を除く) A:午後4時20分～5時10分 B:午後5時10分～6時	各 40人	3,500円 (ポポン購入の 方は別途2,100円)	
5 障がい者ちびっこトランポリン (8日制) ◆障がいのある3歳～小学生 (保護者同伴)	1/12～3/23の毎週木曜日 (2/16・23、3/2を除く) 午後4時30分～5時50分	15人	2,304円	
6 キッズサッカー(8日制) ◆小学1・2年生	1/16～3/20の毎週月曜日 (2/13、3/13を除く) 午後4時～5時30分	40人	3,520円	事前 先着
7 キッズダンス入門編(9日制) ◆小学生	1/17～3/14の毎週火曜日 午後4時～4時50分	15人	4,590円	
8 障がい者こどもトランポリン (8日制) ◆知的障がいのある小学生～ 高校生(保護者同伴)	1/17～3/7の毎週火曜日 午後4時～5時30分 ※場所は佐野地域学習 センター	20人	3,480円 (小・中学生は 2,304円)	
9 ママビクス(7日制) ◆5カ月～1歳5カ月の子どもと母親	1/26～3/16の毎週木曜日 (2/23を除く) 午前9時40分～10時40分	17組	4,830円	当日用
10 親子ビクス(7日制) ◆1歳6カ月～3歳の子どものと保護者	1/26～3/16の毎週木曜日 (2/23を除く) 午前10時50分～11時50分	17組	4,830円	
平野運動場 〒121-0076 平野2-12-1 ☎3883-8079				
1 オススメ グラウンドゴルフ広場	12/5(月)・19(月) 午前10時～正午	各 25人	1回 310円	当日用

この下は広告スペースです。内容については、各広告主にお問い合わせください。広告掲載のお問い合わせは広報係へ ☎3880-5815

**1月31日(火)の有効期限迄に
健診を受けましょう!**

◆「受診券」の有効期限直前は、
医療機関も大変混み合います。
◆まだ健診を受けていない方は、
早めに受けましょう!

メタボ先生

令和3年度「特定健診受診勧奨の標語キャンペーン」優秀作品

**健診で 人生100年
楽しもう**

蒲原中学校3年 石田 爽夏

足立区医師会
〒121-0011 足立区中央本町 3-4-4
TEL: 03 (3840) 2111 (平日9:00～17:00)

福祉葬
ご対応致します

孝行舎

区民のお葬式

式を行わない火葬のみ 通夜を行わない1日のお葬式

火葬式プラン 1日葬プラン

「区民のお葬式」は「火葬式(直葬)」と「1日葬」に
特化した安心価格のプランです。
町屋斎場・四ツ木斎場・谷塚斎場・右記ホールで
施行できる新プランです!!

安心価格
10名前後の家族葬用
提携ホールも
ご案内できます

足立区役所から一番近くの葬儀社

株式会社 孝行舎
東京都足立区中央本町 1-19-2
365日 24時間受付 **0120-81-5548**
一般葬・大型葬・2日葬も通常プランにて承っております。詳しくはお問合せ下さい。

雨漏検査!!

難解な雨漏りを即解決

特殊検査液で雨漏り原因を
ピンポイント解明! 壁、天井のしみを
みつけたらまず、ご一報下さい

**検査・修繕 見積
修繕費の無駄はカット 無料**

03-5876-5801

株式会社サーベイ
東京都葛飾区立石 7-31-7

人権を考える

12月は人権週間や人権デーなど「人権」に関する日が多くあります。この機会に人権についてもっとよく知り、考えてみませんか。

■問先=総務課 人権推進係 ☎3880-5497

「第2次足立区人権推進指針」を7月に策定。人権課題解決のための施策を推進しています。



▲くわしくはコチラ

- 12月4日~10日 人権週間
- 12月10日 世界人権デー
- 12月10日~16日 北朝鮮人権侵害問題啓発週間

人権イベントを開催

12月4日~16日

①人権啓発パネル展

■場所=区役所1階区民ロビー ■内容=人権・拉致問題啓発パネル、人権ポスターコンクール入賞作品などの展示 ※10日(土)・11日(日)は全館休館のため入館不可。展示物の入れ替えあり

②区立図書館に

人権関連本特設コーナーを設置

※中央図書館のみ人権啓発パネルを展示

人権に関する困りごとの相談 予約制

あなたや身近な人の人権が侵されていると感じたらご連絡ください。人権擁護委員が相談をお聞きします。

■問先=区民の声相談課 相談係 ☎3880-5359

10月24日、長年の人権擁護活動が認められ、足立地区人権擁護委員小出康夫氏が法務大臣表彰を受けました。



▲申し込み方法など、くわしくはコチラ

もっとよく知ろう 無意識のうちに、家族や友人を傷つけていませんか？

様々な調査によると日本での性的マイノリティ(LGBT*)の当事者は、人口の約3~10%とされ、その中には、色々な事情から公表しない人も多くいます。あなたのふとした発言が、身近な人を傷つけているかもしれません。

■申・問先=多様性社会推進課 事業調整担当 ☎3880-5222

こんな発言、していませんか？



友人同士や親が子どもにかける、「彼氏(彼女)はいるの?」といった異性愛を前提とした言葉

異性愛を前提とされると、友人や子どもは自身の性的指向などを言い出しづらくなってしまいます。聞く場合には、「付き合っている人はいるの?」といった表現が適切です。



「LGBTの人って、どこにいるんだろうね」といった当事者を探すような発言

カミングアウトは本人から打ち明けるもの。「当事者を探すような発言」は、「特定されるかも」という恐怖心につながる可能性があります。

これだけは覚えていてください(あだちLGBT相談員より)

思い込みが身近な人を傷つける

当事者を無意識に傷つけている発言の多くは、「知識不足」や「身近に当事者はいないという思い込み」が原因です。当事者が困っている事例を少しでも知ってもらい、「自分の周りにも当事者がいるかもしれない」という意識を持っていただきたいと思っています。

アウトティングは絶対にやめてください

本人の了承を得ずに、公にしていない性的指向や性自認などの秘密を暴露すること(アウトティング)は絶対にあってははいけません。もしカミングアウトされて、一人で抱えきれないときは相談窓口(LGBT相談窓口など)を利用してください。

大賀 一樹さん

あだちLGBT相談員。公認心理師、臨床心理士であり、自治体や大学機関などで性の多様性に関する講師・講演活動に取り組んでいる。



性を構成する4つの要素

- からだの性(誕生時に判定された性)
- こころの性(性自認)
- 好きになる性(性的指向)
- 表現する性(性表現)

性のあり方には「女性」「男性」の明確な境界線はなく、一人ひとり状態が異なります。また、こころの性や好きになる性は、本人の意思で変えたり選んだりできないとされています。

LGBT相談窓口(事前予約制)

■場所=エル・ソフィア ■申込=電話/区のホームページからオンライン申請



◀日時など、くわしくはコチラ

区が作成した啓発冊子「LGBTを知る本」

区民事務所や地域学習センターなどで配布中。



◀区のホームページからも閲覧可

12月25日(日)、「足立レインボー映画祭」を開催します。くわしくは6面へ

この下は広告スペースです。内容については、各広告主にお問い合わせください。広告掲載のお問い合わせは広報係へ ☎3880-5815

視覚障害の方に寄り添う 外出サービス

『同行援護』の資格が取れる!

同行援護とは 視覚障害により外出が難しい方の外出に同行し、対象の方が安全に楽しく外出できるよう、ガイドをするお仕事です。

おともスクール(株式会社おとも) 足立区梅島3-34-5 西崎ビル1F TEL:050-5526-2818

詳しくは <https://otomo.school>

庭木1本から承ります!

庭木のプロがすばやく誠実に対応致します

お約束

- ✓ トイレはお借りしません
- ✓ お茶はご遠慮します
- ✓ 土日でもお受けします

見積無料

あだち広報 生垣剪定 長さ1m 高さ2m 先着1,100円 (通常2,200円(税込) 10名様)

東京東支店 足立区入谷 8-6-1 1本からのガーデニングサービス **ガーデンエクスプレス**

営業時間 9:00~17:00 ☎03-5838-0117

コンタクトレンズ

1dayタイプ 1箱 30枚入り ¥1,500~(税込)

2weekタイプ 1箱 6枚入り ¥1,170~(税込)

カラータ입 1箱 10枚入り ¥990~(税込)

遠近両用タイプ 1箱 2week 6枚入り 1day 30枚入り ¥3,290~(税込)

受付時間	月	火	水	木	金	土	日
午前 9:00~11:30	○	○	○	○	○	○	○
午後 2:00~6:30	○	○	○	○	○	○	○

営業時間 (月・火・木・金・土) 午前9:00~午後7:00 (日) 午後12:00~6:00迄

※初めてご購入される方、種類変更の方、度数変更の方、定休日/水曜・祝日は、上記の「受付時間」内に来店下さい。

※ご来店の際は、「健康保険証」を必ずお持ち下さい。

●バス停「第五都営住宅」前 **P 20台有**

コンタクトレンズ専門店 **アイ・ビジョン**

☎03-3885-3177 足立区花畑1-7-19 横山眼科ビル2F