

# 令和3年度 あだち虹色寄附制度 事業報告書

## 寄附先が増えました！



不幸な猫を減らし動物と共生する地域活動を応援したい！

### 動物愛護事業

動物保護団体による野良猫の一時保護や譲渡先の相談をはじめ、不妊去勢手術の費用助成など、動物愛護事業に寄附金を活用します。

問先 生活衛生課 庶務係 ☎03-3880-5375  
✉seikatueisei@city.adachi.tokyo.jp



障がいのある方がスポーツに触れる機会、パラスポーツの普及を応援したい！

### パラスポーツ普及事業

障がいのある方が地域で気軽に運動・スポーツを楽しめるよう、パラスポーツの紹介や体験教室・イベントの開催などに寄附金を活用します。

問先 スポーツ振興課 スポーツコンシェルジュ担当 ☎03-3880-6205  
✉sports@city.adachi.tokyo.jp



絵本の楽しさや、読み語りの大切さを伝える活動を応援したい！

### 絵本の読み語り事業

子育てサロン、児童館、商業施設などでの読み語りイベントや、大人向けの読み語り講座の開催等に寄附金を活用します。

問先 中央図書館 読書活動推進係 ☎03-5813-3745  
✉tosyokan@city.adachi.tokyo.jp

## 返礼品が増えました！



令和4年10月からふるさと納税返礼品を追加し、約60品目に！  
伝統工芸品、革製品などに加え、グルメ、体験型返礼品など足立区の魅力が詰まった豊富なラインナップです。  
ぜひ一度ホームページをご覧ください。



ふるさとチョイスの  
サイトへリンクします。

## 寄附により、税が控除されます！



個人  
詳しくは、  
課税課【03(3880)5230~2】  
までお問い合わせください。

寄附金額

所得税からの控除

住民税からの控除

自己負担分 2,000円

※控除の上限額は、収入によって異なります。



法人

詳しくは、所管の税務署に  
お問い合わせください。

寄附金額

全額を  
損金算入

※国や地方公共団体への  
寄附の場合

その他の寄附について

財政課 財政 ☎03-3880-5814  
✉zaisei@city.adachi.tokyo.jp

あなたの寄附が  
あだちのチカラに。  
夕チに。

過去  
6年で  
最多！

令和3年度受入実績：288件

総額 1億8,690万円

# 令和3年度 あだち虹色寄附金制度

生まれ育ったまち、進学や転勤で住んでいたまち。そんな「ふるさと足立」のために何かをしたい…。みなさまからの想いと寄附がチカラとなり、カタチになっています！

## あだち子どもの未来応援基金

受け入れ寄附91件 **134,067,085円**



子ども食堂・学習支援・居場所・フードパントリーなどを行う団体の活動支援や、児童養護施設等から巣立つ若者支援等のための基金です。

基金活用額 **6,529,350円**

- 子どもの未来応援活動団体支援事業(2件) ……148,000円
- フードパントリー運営団体支援事業(11件) ……1,980,150円
- 児童養護施設等退所時自立支援事業(22名) ……4,401,200円

問先 子どもの貧困対策・若年者支援課  
子どもの貧困対策係  
☎03-3880-5717  
✉k-hinkon@city.adachi.tokyo.jp

## 育英資金積立基金

受け入れ寄附41件 **7,044,000円**



義務教育終了後、高校や大学などへ進学する意欲と能力がありながら、経済的理由により、修学が困難な学生のための基金です。

基金活用額 **260,368,000円**

- 育英資金貸し付け(高校生31名、大学生164名) ……123,968,000円
- 高等学校等入学準備助成(1,364名) ……136,400,000円

問先 学務課 助成係  
☎03-3880-5977  
✉gakumu@city.adachi.tokyo.jp

## 協働・協創パートナー基金

受け入れ寄附21件 **1,411,746円**



地域の福祉や教育、文化活動などの社会貢献活動を支援するボランティア・NPOなどを応援するための基金です。

基金活用額 **3,719,000円**

- 公益活動げんき応援事業助成金
  - 福祉・健康・居場所づくり等(15件) ……2,353,000円
  - 教育・文化・スポーツ等(10件) ……1,166,000円
  - まちづくり・環境等(2件) ……200,000円

問先 協働・協創推進課 協働・協創推進担当  
☎03-3880-5020  
✉npo@city.adachi.tokyo.jp

## 緑の基金

受け入れ寄附29件 **1,703,101円**



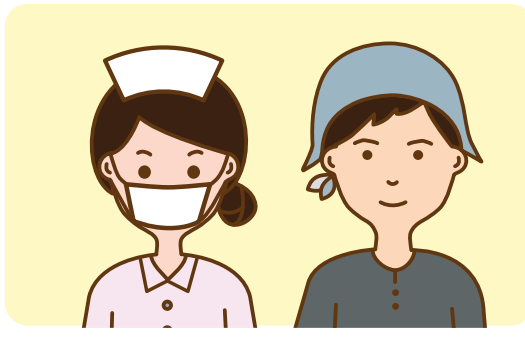
緑の維持管理活動や公共施設などの緑化に活用するなど、豊かな緑を創り、守り、育むための基金です。

基金活用額 **12,262,922円**

- 荒川河川敷桜づつみ管理 ……8,630,655円
- 保存樹樹木育成委託 ……2,832,588円
- 公園樹木の樹勢回復、特別景観形成地区支援 ……799,679円

問先 パークイノベーション推進課 庶務係  
☎03-3880-5422  
✉midori@city.adachi.tokyo.jp

## 足立区の医療従事者 & 事業者への応援寄附金



寄附金活用額 **4,145,143円**

- 医療従事者への支援(50件) ……3,702,521円
- 中小企業者への支援(10件) ……442,622円

- その他寄付の使い道
- ・スペシャルライフコート運営 ……21,582,600円
  - ・地域開放型学校図書館の開設準備等 ……4,053,000円
  - ・子育てサロンの運営 ……1,100,000円
  - ・江東5区の水害対策 ……354,175円
  - ・環境学習 ……200,000円
  - ・防犯対策物品の購入 ……2,000円
  - ・福利厚生事業 ……9,303,000円

## 文化芸術振興基金

受け入れ寄附10件 **205,000円**

区民の作品展示事業(区展)やシアター1010での演劇無料招待、アーティスト支援などに活用するための基金です。

基金活用額 **10,500,000円**

- 子どもと大人の文化芸術事業 ……9,000,000円
- エンターテインメントチャレンジャー事業\* ……779,658円
- 足立区展事業 ……720,342円

\*将来メジャーでの活躍を目指すアーティスト(登録者)に練習や公演の場を支援する事業

問先 地域文化課 調整係  
☎03-3880-5985  
✉chiiki@city.adachi.tokyo.jp

## 地域福祉振興基金

受け入れ寄附12件 **800,000円**

特別養護老人ホームや障がい福祉施設の整備費用の一部として活用するなど、地域福祉の振興を図るための基金です。

基金活用額 **611,081,717円**

- 特別養護老人ホーム等の整備助成(2件) ……61,020,000円
- 特別養護老人ホーム、障がい福祉施設の営繕(14件) ……550,061,717円

問先 福祉管理課 管理係  
☎03-3880-5871  
✉f-kanri@city.adachi.tokyo.jp

## 環境基金

受け入れ寄附3件 **279,718円**

区民、団体、事業者などが行う、環境保全に貢献する活動を支援するための基金です(助成にあたっては環境基金審査会の審査があります)。

基金活用額 **267,000円**

- 大学による救荒植物分布調査と学習ツール作成 ……106,000円
- NPO団体主催の小学生による環境活動 ……161,000円

問先 環境政策課 計画推進係  
☎03-3880-6049  
✉kankyo-keikakutanto@city.adachi.tokyo.jp

## 大学病院施設等整備基金

受け入れ寄附3件 **650,000円**

区内初の大学病院の実現に向けて、用地の確保や建設整備費への助成などに活用するための基金です。東京女子医科大学附属足立医療センターは令和4年1月に開院しました。

基金活用額 **4,000,000,000円**

- 大学病院施設等整備費補助金の交付 ……4,000,000,000円

問先 衛生管理課 衛生管理係  
☎03-3880-5891  
✉e-kanri@city.adachi.tokyo.jp



足立区への寄付はこちら