

6/25  
募集開始

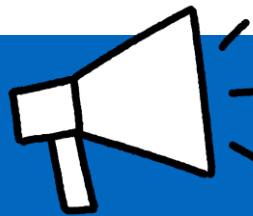


つながりで  
地域の魅力を  
創り出そう

みんなで足立を  
盛り上げよう!

# あだちSDGsパートナー

足立区は令和4年5月に、内閣府により「SDGs未来都市」に選定されました。持続可能なまちの実現に向けて、足立区と共に取り組むパートナーを募集します。



具体的な **アクション** をお願いしています。

- 【共通】 ・ 登録証と特設サイトのURLをHPやSNSに掲載して、パートナーであることをPRする。
- ・ 特設サイトの「NEWS&EVENT」へ、自身のSDGsに関連する取組を投稿する。



下記のアクションから1つ選択

## アクティブ

### すでに取り組んでいるSDGs活動の継続

- (例)
- ・ こども食堂への寄付
  - ・ フードライブの実施・協力
  - ・ 美化清掃活動
  - ・ 従業員の健康づくりの推進
  - ・ 自社内の省エネ・LED化
  - ・ ごみの分別の徹底、削減
  - ・ 製品の包装ビニールの削減など

## サポート

### 足立区SDGsモデル事業への支援

- (例)
- ・ アヤセ未来会議の活動に参加する
  - ・ 会議室や軒先など活動場所の提供
  - ・ SDGsモデル事業や住民企画のチラシを社内に配架
  - ・ 綾瀬駅西口高架下施設や「つながるマルシェ」に出店するなど

SDGsモデル事業については、「足立区SDGs特設サイト」(右QRコード)をご覧ください。



## クリエイティブ

### SDGs共創アイデア提案

交流会やSDGs特設サイトのマッチング機能を活用して、他のパートナーや区と共創したい企画を具体的に提案、実現する

(例)  
自分の技術と他者の強みや技術を掛け合わせて、地域の課題解決やSDGs向上に寄与する技術や商品など、新しい「モノ・コト」を生み出すなど

## 対象

企業、団体、個人事業主など。  
足立区内の拠点の有無や、団体規模は問いません。

## 有効期間

登録証の発行日から**2年間**（1回更新が可能）  
それ以降は、再申請が必要になります。

# あだちSDGsパートナー登録までの流れ

1

SDGs特設サイトに  
アクセスし、登録要  
件など詳細を確認



登録はこちら

2

特設サイト内の申請  
フォームに必要事項を  
入力して申請



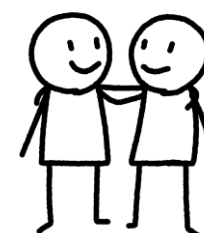
3

事務局が申請内容を  
確認、登録証の発行



4

SDGsパートナー登  
録情報を特設サイ  
トで公表

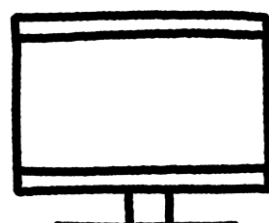


## 登録のメリット

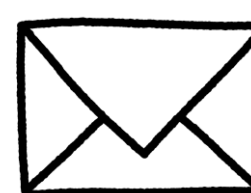
登録証（電子データ）を  
受け取れます



事業者名等や取組内容を  
区特設サイトで宣伝できます



区からSDGs情報  
メルマガをお届けします



区特設サイトの相談窓口や  
マッチング機能を利用できます



パートナー相互の交流や  
連携の場にご招待します



区SDGsロゴマークを  
使用できます

知ると分かる。すると変わる。



SDGs MODEL ADACHI