

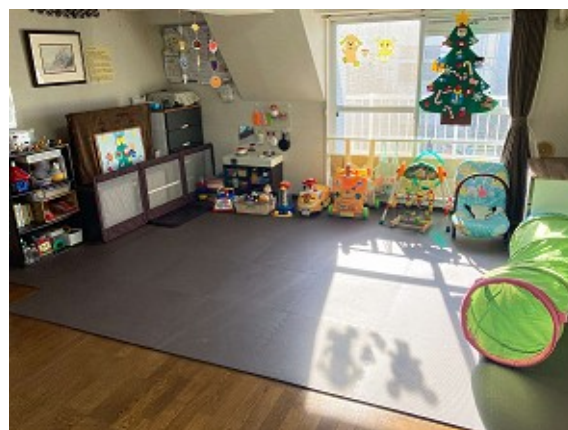
さとう し のぶ  
佐藤 志信

所在地	南花畑2-31-15-401	電話番号	090-2569-5761
開所時間	8:00~17:00	年齢層	60代
給食	実施	ベビーカー	保管可
資格	子育て経験	連携園 ※	南保木間保育園
開所年数	9年	補助者	有
利用公園	東保木間一丁目公園・スポーツセンター公園 他		

※連携園とは、保育ママとの交流や相談支援をしている園です。

ママからのメッセージ	<p>お預かり人数は3名と少人数です。補助者と協力し合い、一人ひとりのお子さんを大切にしながら明るく元気な保育をしています。</p> <p>ゆったりとした雰囲気の中で、十分なふれあい遊びを通して、温かくきめ細やかな支援を心掛けています。</p> <p>公園や近隣の保育園の園庭で開放感を味わいながら身体を動かしたり、楽しい行事に参加し交流を楽しんでいます。</p> <p>ご家庭とは悩みや不安を共有し、理解し合える信頼関係を大切に、お子さんの成長と一緒に喜び見守っていきます。</p>
季節の行事	<p>お誕生会・プール・ハロウィン・連携施設にてクリスマス会・豆まき運動会・エアハウス</p>

本庁舎にある冊子には  
顔写真も掲載しています。



令和6年4月1日時点の情報です。最新の情報や詳細は、施設にお問合せください。  
施設を選ぶ際には見学をおすすめします。