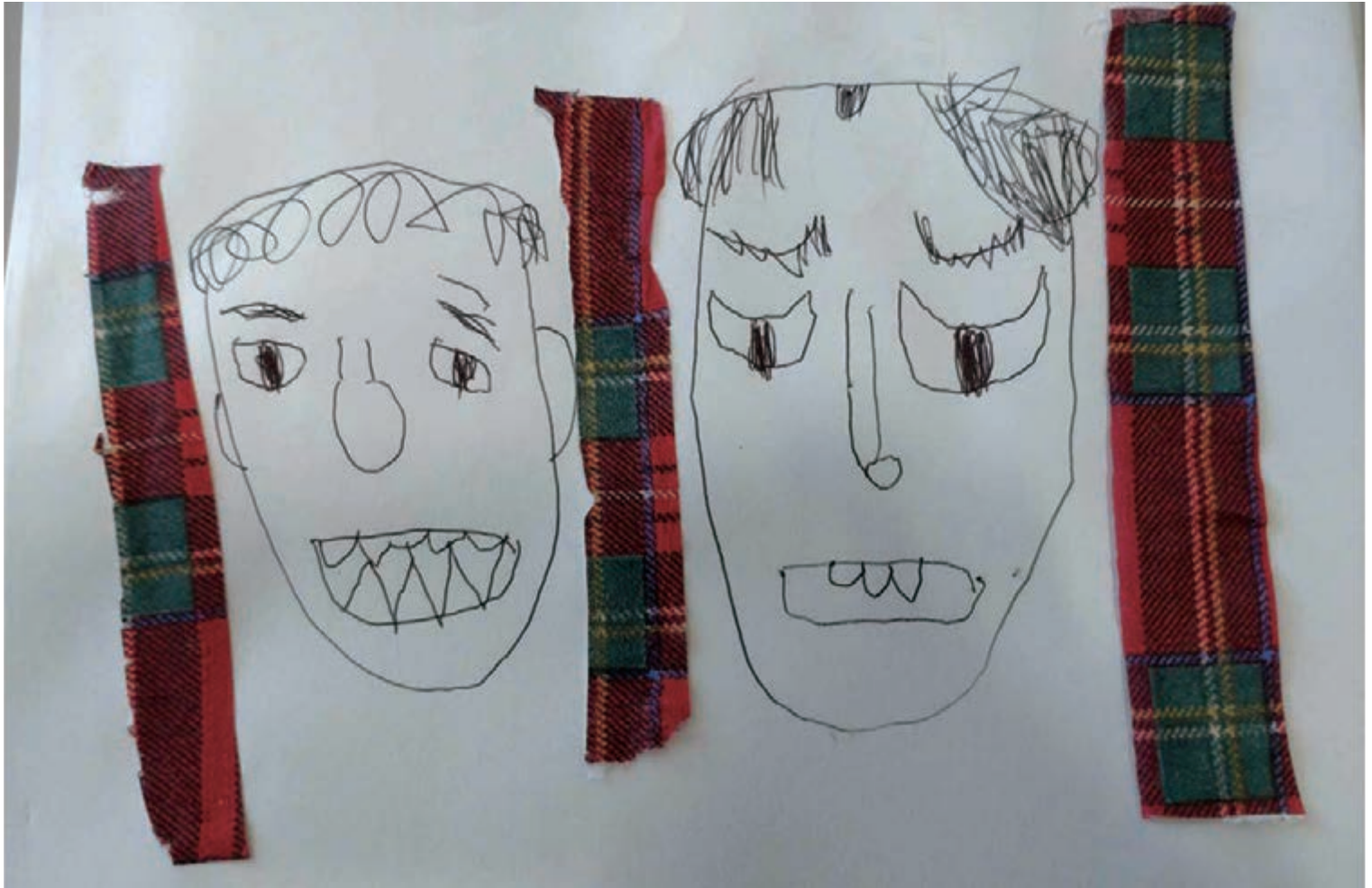




お母さん

檜森 有希

お母さんに対して「いつもありがとう」という気持ちを込めて描きました。創作の時間は、いつもお母さんの絵を描いています。今回は、創作展があると知り、皆さんに私の素敵なお母さんを見ていただきたいと思い、応募させていただきました。



芸人

H.M

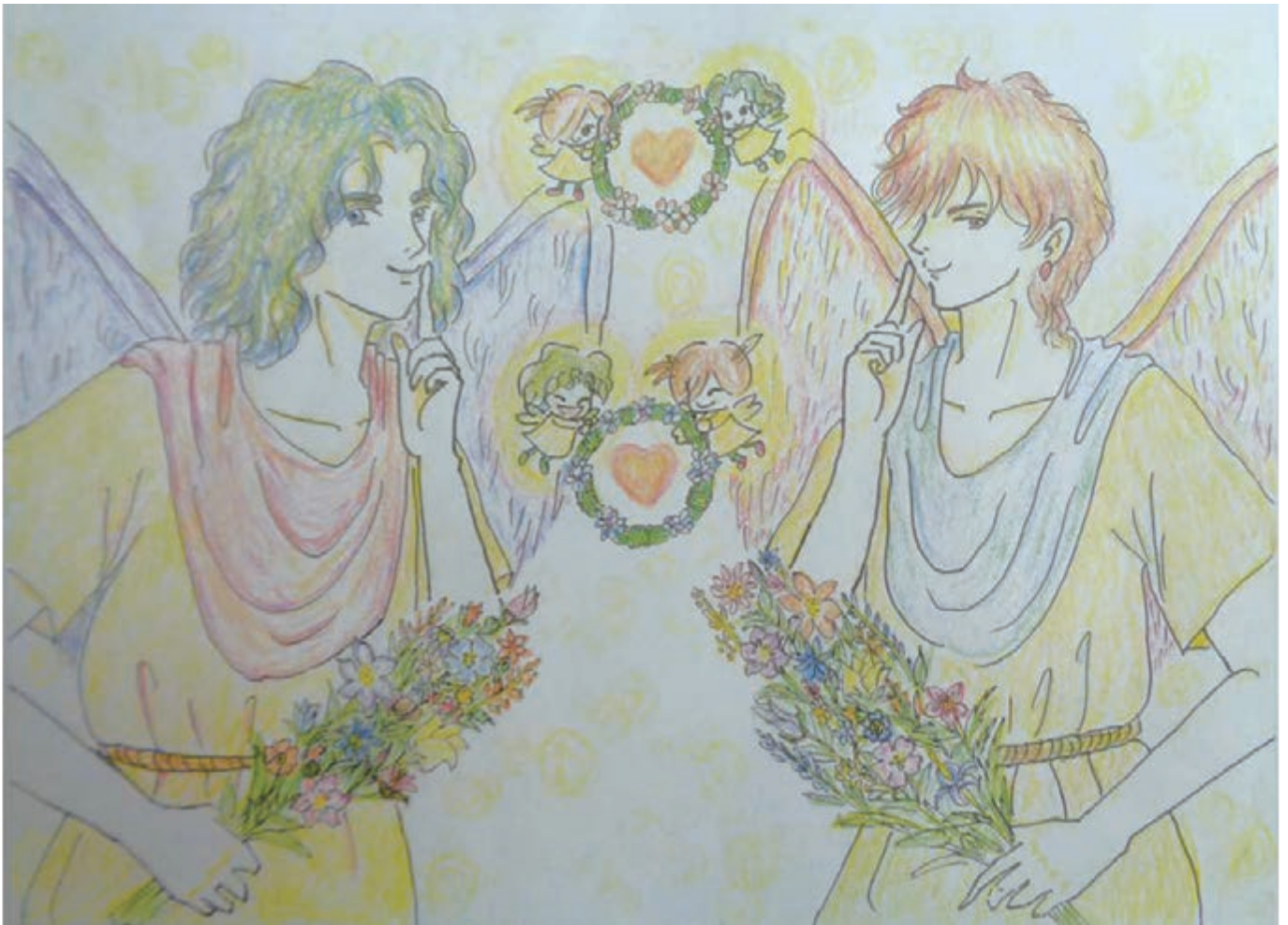
好きな芸人さんの似顔絵を描きました。



魚

M.M

魚の絵を色鉛筆で描きました。



ふれぜんと

J.M

いつも、ありがとうございます。日頃の感謝をこめてお花のかんむりをプレゼントします。あと内緒で花束もおくります。また会うのを楽しみにしています！



かげろう

伊藤貴博

夕焼け小焼けをイメージしながら作りました。色合いは秋っぽく、黄色とオレンジ色を重ねたパステル画の作品です。もみじ、落ち葉を想像してもらえると、あ、そうなんだなと感じてもらえるかなと思います。



「小さな秋みつけた」

ヤマダ

パステルアートの時間につくりました。葉書きにパステルというチョークのようなものを削り、色を散らしてみました。お花畑をイメージした丸い円をオレンジ・きいろ・グリーン・赤のカラーで全体的に散らしています。花畑の間に二本の流れる川もかいてみました。川が一本だけだと寂しいと思い、バランスを考えて二本の川にしました。秋の季節の風景を感じてほしいです。



パステルアート(クリスマスリース)

あだちI

当園は、利用者の方の自己表現の幅を増やす目的で、月2回クラブ活動を実施しています。クラブの1つであるパステルクラブで、クリスマスにちなみ、クリスマスリースとベルを作成しました。講師の方の見本と絵柄の型に合わせて、パステルを削りコットンで色を付けていくのですが、力加減や重ねた色によって、同じ題材でもそれぞれの風合いが出て、個性が際立った作品となりました。



パステルアート(クリスマスリース)

あだち2

当園は、利用者の方の自己表現の幅を増やす目的で、月2回クラブ活動を実施しています。クラブの1つであるパステルクラブで、クリスマスにちなみ、クリスマスリースとベルを作成しました。講師の方の見本と絵柄の型に合わせて、パステルを削りコットンで色を付けていくのですが、力加減や重ねた色によって、同じ題材でもそれぞれの風合いが出て、個性が際立った作品となりました。



パステルアート(クリスマスリース)

あだち3

当園は、利用者の方の自己表現の幅を増やす目的で、月2回クラブ活動を実施しています。クラブの1つであるパステルクラブで、クリスマスにちなみ、クリスマスリースとベルを作成しました。講師の方の見本と絵柄の型に合わせて、パステルを削りコットンで色を付けていくのですが、力加減や重ねた色によって、同じ題材でもそれぞれの風合いが出て、個性が際立った作品となりました。



パステルアート(クリスマスリース)

あだち4

当園は、利用者の方の自己表現の幅を増やす目的で、月2回クラブ活動を実施しています。クラブの1つであるパステルクラブで、クリスマスにちなみ、クリスマスリースとベルを作成しました。講師の方の見本と絵柄の型に合わせて、パステルを削りコットンで色を付けていくのですが、力加減や重ねた色によって、同じ題材でもそれぞれの風合いが出て、個性が際立った作品となりました。



パステルアート(クリスマスリース)

あだち5

当園は、利用者の方の自己表現の幅を増やす目的で、月2回クラブ活動を実施しています。クラブの1つであるパステルクラブで、クリスマスにちなみ、クリスマスリースとベルを作成しました。講師の方の見本と絵柄の型に合わせて、パステルを削りコットンで色を付けていくのですが、力加減や重ねた色によって、同じ題材でもそれぞれの風合いが出て、個性が際立った作品となりました。



パステルアート(クリスマスリース)

あだち6

当園は、利用者の方の自己表現の幅を増やす目的で、月2回クラブ活動を実施しています。クラブの1つであるパステルクラブで、クリスマスにちなみ、クリスマスリースとベルを作成しました。講師の方の見本と絵柄の型に合わせて、パステルを削りコットンで色を付けていくのですが、力加減や重ねた色によって、同じ題材でもそれぞれの風合いが出て、個性が際立った作品となりました。



パステルアート(クリスマスリース)

あだち7

当園は、利用者の方の自己表現の幅を増やす目的で、月2回クラブ活動を実施しています。クラブの1つであるパステルクラブで、クリスマスにちなみ、クリスマスリースとベルを作成しました。講師の方の見本と絵柄の型に合わせて、パステルを削りコットンで色を付けていくのですが、力加減や重ねた色によって、同じ題材でもそれぞれの風合いが出て、個性が際立った作品となりました。



パステルアート(クリスマスリース)

あだち8

当園は、利用者の方の自己表現の幅を増やす目的で、月2回クラブ活動を実施しています。クラブの1つであるパステルクラブで、クリスマスにちなみ、クリスマスリースとベルを作成しました。講師の方の見本と絵柄の型に合わせて、パステルを削りコットンで色を付けていくのですが、力加減や重ねた色によって、同じ題材でもそれぞれの風合いが出て、個性が際立った作品となりました。



パステルアート(ベル)

あだち9

当園は、利用者の方の自己表現の幅を増やす目的で、月2回クラブ活動を実施しています。クラブの1つであるパステルクラブで、クリスマスにちなみ、クリスマスリースとベルを作成しました。講師の方の見本と絵柄の型に合わせて、パステルを削りコットンで色を付けていくのですが、力加減や重ねた色によって、同じ題材でもそれぞれの風合いが出て、個性が際立った作品となりました。