

# SUSTAINABLE DEVELOPMENT GOALS



足立区教育委員会では S D G s 教育を推進しています。

## 足立区立東綾瀬小学校

### 取組, 1 人権と生命を尊重する教育の推進



- 人権と生命を尊重する道徳教育
- いじめの未然防止、早期発見早期対応
- 不登校児童及び不登校傾向のある児童への対応の重視
- 特別支援教育の一層の推進

### 取組, 2 基礎的・基本的な学力の定着



- 基礎的・基本的な知識及び技能の確実な習得
- 足立スタンダードに基づく問題解決的な学習
- 学びの連続性の観点から、小中及び幼保小連携を活用した教育の充実
- I C T 機器の活用の推進

### 取組, 3 体力向上に向けた取組の推進



- 継続的な運動、食育を推進し、心豊かなたくましい児童を育成
- オリンピック・パラリンピック教育の推進、レガシーを受け継いでいく

### 取組, 4 地域の特色にあった魅力ある教育活動の展開



- カリキュラム・マネジメントにより児童の生きる力を育む
- 開かれた学校づくり協議会やP T A 及び地域との連携の充実



足立区教育委員会では SDG s 教育を推進しています。

足立区立東綾瀬小学校

校長名 木村 浩昌



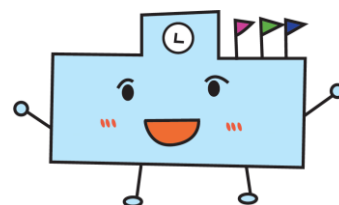
代表委員会の挨拶運動に賛同し  
率先して参加する有志児童

#### ○人権と生命を尊重する道徳教育

本校では、人権尊重・生命尊重の精神に基づき、道徳教育においては、児童の自尊感情や自己肯定感を高めるとともに児童の豊かな情操や強い意志を育み、健康で安全な生活を営むことができるようにしている。

#### ○いじめの未然防止、早期発見早期対応

本校では、足立区いじめ防止基本方針に基づき、「いじめ一覧表」、「いじめの個票」による状況把握と組織的な対応及び学校・家庭・地域と連携しいじめの未然防止、早期発見及び早期対応に努めいじめの無い学校づくりを推進している。



「なんでもがんばる」という本校児童の  
心のシンボルである「何でもくん」

#### ○基礎的・基本的な知識及び技能の確実な習得

各教科における基礎的・基本的な知識及び技能を確実に習得させるとともに、これらを活用して課題を解決するために必要な思考力、判断力、表現力等の向上を目指した能力を高めることを目指しています。

#### ○足立スタンダードに基づく問題解決的な学習

足立スタンダードに基づいた授業を展開するとともに、東綾瀬スタイルを設定して全校で共通理解を図ることで、問題解決的な学習及び言語活動に充実に向けて取り組んでいます。