



足立区では、全区立小・中学校に

キュビナ

AI型ドリル教材の **Qubena** を導入し、

個別最適な学びの充実に取り組んでいます！

学習eポータル+AI型教材



## Q. キュビナってどんな教材？

A.

その①

1問1答形式の  
ドリル教材

解答するとすぐに  
正誤を判定！

分からない時は  
ヒント・解説機能  
を活用！

その②

自分で教科・単元を  
選んで学習

キュビナは小中5教科  
の問題を搭載！

別の学年の問題にも  
取り組める！

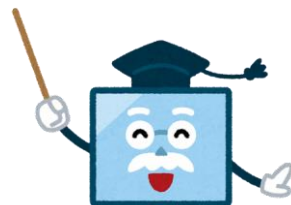
その③

先生のオリジナル  
問題集で学習

先生はキュビナで  
問題集を作成できる！

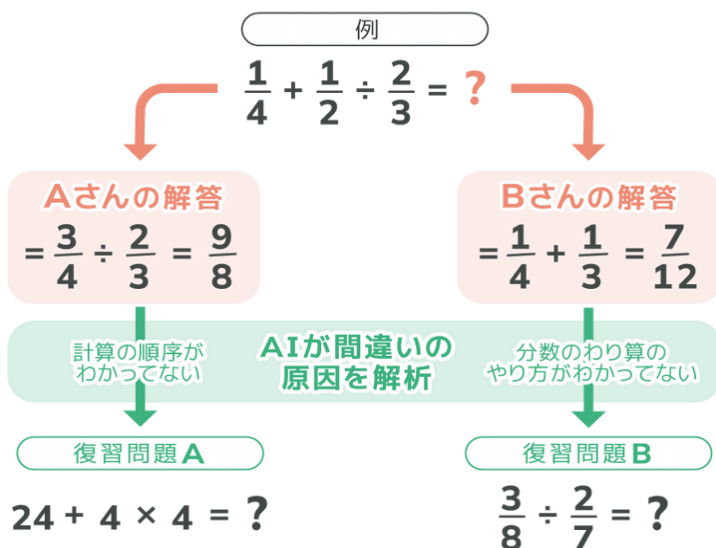
子どもたちは、  
配信された問題に  
取り組める！

1人1台タブレット環境を活用！



## Q. どんな問題が出題されるの？

A. AIが一人ひとりに合わせて最適な問題を出題！



AIが**つまずきの原因を解析**し、  
搭載している数万問の中から最適な  
タイミングで**最適な問題を出題**します。

過去の単元や  
前の学年の内容に  
AIが導いてくれます！

## Q. 家庭でも子どもの学習状況がわかるの？

A. お子様の学習状況を**手軽に**確認することができます！

学習履歴を  
クリック！

教科ごとに、  
学習時間や  
解いた問題数などを  
日・週・月単位で  
確認できます！

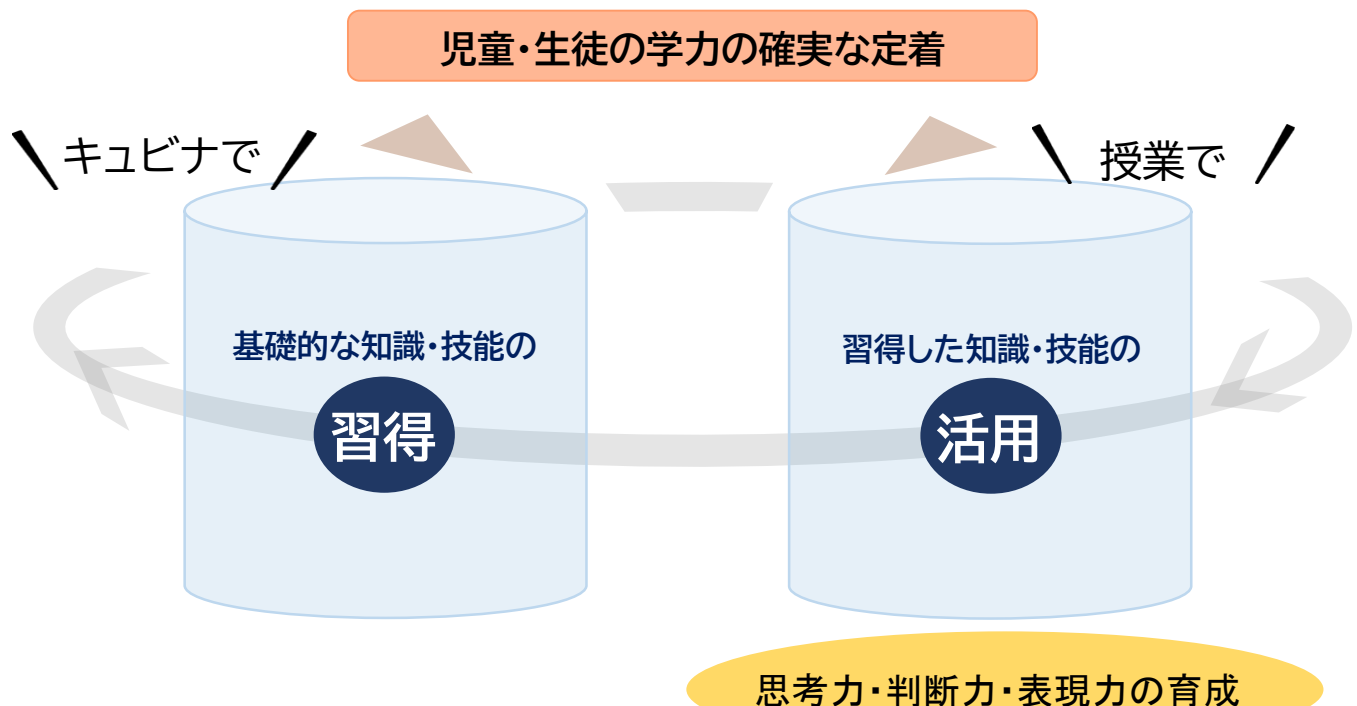


ぜひ、ご家庭で**お子様と一緒に**キュビナに触れていただき、  
合わせて励ましの声掛けをお願いします。

## Q. キュビナだけで学力は身につくの？

A. キュビナは、**基礎的な「知識・技能」の習得**に適した教材です。

授業では、**習得した知識・技能を活用**しながら思考力・判断力・表現力を育てる活動を通して、確かな学力の定着をめざします。



## 子どもや教員からこんな声をいただいております！

### 子どもたち



解き方が分からないときでも「ヒント」や「解説」を見ることができて、自分でどんどん進めることができます。

どれくらい自分ができたかAからDで判定されるので、成績が良くなった時に達成感があります。

### 先生

子どもたちに必要な内容が自動で出題されるため、児童・生徒一人ひとりの効率的で最適な学びにつながっています。

教材の準備や家庭学習の確認に使っていた時間を、より良い授業づくりに充てられるようになりました。



## 書いた文字が正しく認識されない時は・・・

- 1 文字を丁寧に、同じ高さで一行で書く
- 2 解答を最後まで書く  
解答が途中までしか記入されていない場合、違う文字として認識されることがあります。
- 3 解答以外の文字が入力されていないか確認する  
解答欄に解答以外の記入があると、その記入を文字として認識されます。

手書き入力  
のポイントは  
**3点！**



文字認識については、FAQもご覧ください

足立区では、株式会社COMPASSが提供するAI型ドリル教材「Qubena(キュビナ)」を導入しています。

こちらのご案内の掲載画像はすべて作成時点でのイメージです。

### 【お問い合わせ】

足立区教育委員会 学力定着推進課

電話：03-3880-6717（直通）

E-mail：gaku-tei@city.adachi.tokyo.jp



発行：令和6年1月