

数字で見る足立

令和4年



足立区

凡 例

- 1 主として令和3年度の数字を収録し、推移をみるため過去3年分の数字を掲げてある。
- 2 特にことわりのない限り、時期の示し方は次のとおりである。
 - 「年次」 : 暦年（1月～12月）
 - 「年度」 : 会計年度（4月～翌年3月）
 - 「年」「○年○月○日現在」 : 調査年月日現在
- 3 表中の符号の用法は次のとおりである。
 - 「－」 : 皆無 又は（定義上）該当数値がないもの
 - 「…」 : 資料がないもの
 - 「△」 : マイナスまたは減少
 - 「0」「0.0」 : 表章単位に満たないもの
 - 「X」 : 数字の公表をさし控えたもの
- 4 単位未満の数字は四捨五入することを原則としたため、合計欄と内訳の計が一致しない場合がある。
- 5 資料の出所は各表の左下に明記し、他の統計書・調査等からの転記については、その書名・調査名を掲げた。
- 6 他の地区と区分する必要のない限り、足立区の名称は省略してある。また、単位について特に表示がないものは、「円」「件」「日」等となる。

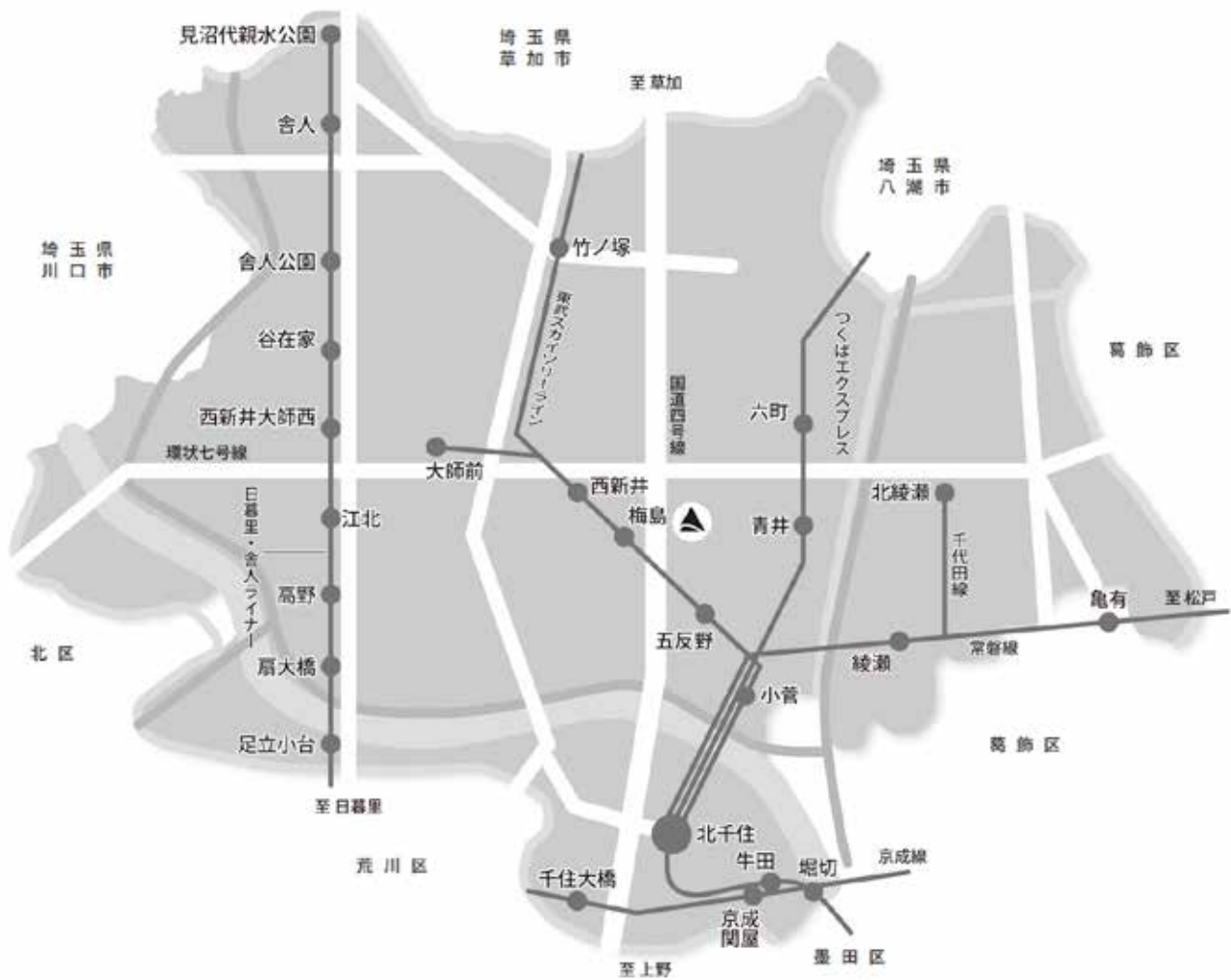
1 位置と面積

足立区は東京都23区の最北端に位置し、区域の総面積は53.25km²で23区域総面積の約一割にあたり大田区、世田谷区について第3位の広さである。東は葛飾区に、西は北区、埼玉県川口市に、南は葛飾区、墨田区、荒川区に、北は埼玉県川口市、草加市並びに八潮市にそれぞれ隣接している。

足立区の範囲

区分	地名	隣接区市名	東 経	北 緯
東 端	中川二丁目22番先	葛 飾 区	139° 51' 31"	35° 46' 05"
西 端	新田一丁目1番先	北 区	139° 44' 08"	35° 46' 21"
南 端	千住関屋町1番先	荒 川 区	139° 48' 07"	35° 44' 19"
北 端	舎人四丁目9番先	川 口 市	139° 46' 03"	35° 49' 04"

令和4年4月1日現在 国土地理院



2 地勢と地質

足立区は、四方を河川で囲まれ、東西11.10km、南北8.79kmの比較的まとまりのある形で、北千住をかなめとするやや扇状の地形を呈している。

足立区は、そのむかし海辺に接していた低湿地帯であった。その後、長い歳月を経て、河川が運んできた土砂が積もり、海水が後退して、ここに沖積低地といわれる陸地が形成された。

したがって、区内には丘らしい高台はなく最高地（舎人地区）と最低地（千住地区）の差は約6mの平坦な土地である。

数字で見る足立区(早分かり)

項目	数	期日	参照 ページ	参照 表番号
面積	53.25 k m ²	令和4年1月1日	1	1
世帯	359,923世帯	令和4年1月1日	1	1,2
人口	689,106人 (1世帯当たり 1.9人)	令和4年1月1日	1	1,2
男	344,922人	令和4年1月1日	1	1,2
女	344,184人	令和4年1月1日	1	1,2
人口密度	12,941人/k m ²	令和4年1月1日	1	1,2
転入	37,457人 (1日当たり 102.6人)	令和3年度	50	16
転出	35,095人 (1日当たり 96.2人)	令和3年度	50	16
出生	4,420人 (1日当たり 12.1人)	令和3年度	50	16
死亡	8,159人 (1日当たり 22.4人)	令和3年度	50	16
婚姻届受理件数	6,195件 (1日当たり 17.0件)	令和3年度	50	14
離婚届受理件数	1,546件 (1日当たり 4.2件)	令和3年度	50	14
予算総額	473,253,227千円	令和4年度当初 (同時補正含む)	22	2
一般会計	316,192,496千円 (1人当たり459千円)	令和4年度当初 (同時補正含む)	22	2
特別会計	157,060,731千円	令和4年度当初	22	2
特別区民税調定額	45,656,672千円 (1人当たり66千円)	令和3年度	34	17
都税調定額	82,003,324千円 (1人当たり119千円)	令和3年度	37	23
国税徴収決定済額	202,534百万円 (1人当たり294千円)	令和2年度	37	24
事業所数(従業者数)	23,557事業所 (215,361人)	平成28年6月1日 「経済センサスー活動調査」	39	1
工場数(従業者数)	717工場 (12,343人)	令和2年6月1日 「工業統計調査」	39	2
商店数(従業者数)	4,367商店 (37,361人)	平成28年6月1日 「経済センサスー活動調査」	40	4
ごみ処理量	133,999 t (1日当たり 367.1 t)	令和3年度	55	1

数字で見る足立区(早分かり)

項目	数	期日	参照 ページ	参照 表番号
病院数(病床数)	57施設(6,864病床)	令和2年10月1日	91	1
区立保育園数(園児数)	44園(3,683人)	令和4年4月1日	82	37
私立保育園数(園児数)	112園(8,615人)	令和4年4月1日	82	38
東京都認証保育所数 (利用児童数)	33園(988人)	令和4年3月1日	82	39
家庭的保育者数(利用児童数)	123人(385人)	令和4年3月1日	83	40
小規模保育施設数 (利用児童数)	29施設(424人)	令和4年3月1日	83	41
私立幼稚園数(園児数)	50園(6,638人)	令和4年5月1日	121	17
区立認定こども園数(園児数)	3園(221人)	令和4年5月1日	121	16
私立認定こども園数 (長時間利用児数)	4園(206人)	令和4年4月1日	121	18
区立小学校数(児童数)	68校(30,276人)	令和4年5月1日	117	2,3
区立中学校数(生徒数)	35校(13,750人)	令和4年5月1日	117,118	4,5
公園数(都立公園含む)	351園	令和4年4月1日	110	12
公園面積(都立公園含む)	3,152,134m ² (1人当たり4.57m ²)	令和4年4月1日	110	12
区立図書館数	15館	令和4年3月31日	124	31
蔵書数	1,409,974冊	令和4年3月31日	124	31
資料貸出点数(個人)	2,940,503点	令和3年度	124	31
選挙人名簿登録者数	569,068人	令和4年6月1日	129	8
刑法犯の罪種別認知件数	3,215件 (1日当たり8.8件)	令和3年	135	1
交通事故発生件数	1,654件 (1日当たり4.5件)	令和3年	136	4
火災発生件数	174件 (1日当たり0.48件)	令和3年	137	6
救急出動件数	38,638件 (1日当たり105.9件)	令和3年	138	8
軽自動車等登録台数	99,324台	令和3年度	140	3
職員数(常勤)	3,332人	令和4年4月1日	131	1

令和 3 年度の区政の動き

年 月	区政に関する主な動き、できごとなど
3年 4月	文教大学東京あだちキャンパス開設
	足立区パートナーシップ・ファミリーシップ制度開始
	「舎人公園千本桜まつり」「舎人公園桜ライトアップ」 「あだち花季行 花めぐりバス」中止（注）
5月	新型コロナウイルスワクチン高齢者向け接種開始
6月	「しょうぶまつり&世界の食広場」中止（注）
7月	区内初のデジタル商品券「あだち30（サンマル）買い物券」発行
	東京都議会議員選挙執行
8月	足立区総合スポーツセンターで東京2020パラリンピック採火式を実施
9月	忙しいママ・パパ必見！「ちょいスポ・ちょいカル・ちょい読み」自分の興味に合わせて選べる212種類のプログラムスタート
10月	花畑地域で足立区初の社会実験バス「ブンブン号」運行開始
	あだち区民まつり「A-F e s t a 2 0 2 1」中止（注）
	衆議院議員選挙・最高裁判所裁判官国民審査執行
11月	区内初のみんなの交番「六町駅前安全安心ステーション（愛称・ろくまる）」を開設
	「第43回足立の花火」中止（注）
12月	「光の祭典2021」を一部変更して実施（竹ノ塚駅前及び街路樹のみ） CG及びARで楽しめるデジタルイルミネーション実施
	綾瀬ゾーンエリアデザイン計画策定
4年 1月	東京女子医科大学附属足立医療センター開院
	東京武道館にて「成人の日の集い」を午前・午後の2部制で実施
2月	令和3年の刑法犯認知件数が3,212件と3年連続、戦後最少を更新
3月	花瀬橋・親水拠点の供用開始
	「足立区、独立行政法人都市再生機構及び東武鉄道株式会社間の竹ノ塚駅周辺のまちづくりに関する基本協定書」締結
	「あだち花小旅ガイドブック」発行

（注）新型コロナウイルス感染症拡大防止のため、様々なイベントが中止になった。

緊急事態宣言の実施期間

3回目 令和3年4月25日から令和3年6月20日

4回目 令和3年7月12日から令和3年9月30日

まん延防止等重点措置の実施期間

・ 令和3年4月12日から令和3年4月24日

・ 令和3年6月21日から令和3年7月11日

・ 令和4年1月21日から令和4年3月21日

令和4年度 足立区組織機構図(令和4年4月1日現在)

(注1) 上記現在日における人事異動の内容を反映している。

(注2) ※は令和4年度から新設の部・課(部間移動のものは含まれない)

区長
副区長

政策経営部

- 政策経営課 ————— 政策経営担当係長(7)
- ※SDGs未来都市推進担当課長(2) — SDGs未来都市推進担当係長
- ICT戦略推進担当課長 ————— ICT戦略推進担当係長(4)
- 財政課 ————— 財政担当係長(9)
- 情報システム課 ————— 計画調整係、情報セキュリティ担当係長、システム標準化担当係長(2)、システム支援調整担当係長(4)、システム運用管理係、教育情報システム担当係長
- 報道広報課 ————— 広報係、デジタル情報・広告係、報道担当係長(2)、地域情報担当係長
- シティプロモーション課 ————— プロモーション係、シティセールス担当係長、大学連携担当係長(2)
- 区政情報課 ————— 区政情報係、情報公開担当係長、区政情報担当係長
- 区民の声相談課 ————— 相談係、区民の声担当係長(2)

総合事業調整担当部長

- 総合事業調整担当課長 ————— 総合事業調整担当係長(2)

エリアデザイン推進室(エリアデザイン推進室長)

- エリアデザイン計画担当課長(3) — エリアデザイン計画担当係長(2)

あだち未来支援室(あだち未来支援室長)

- 協働・協創推進課 ————— 協働・協創推進担当係長(3)
[NPO活動支援センター]
- 子どもの貧困対策・若年者支援課 — 子どもの貧困対策係、子どもの貧困対策担当係長、若年者支援推進担当係長

総務部

- 総務課 ————— 総務係、文書係、法務第一係、法務第二係、統計係、人権推進係、拉致問題等啓発推進担当係長、車両計画担当係長
- 特命・調査担当課長 ————— 特命・調査担当係長
- 秘書課 ————— 秘書係
- 人事課 ————— 人事係、人事計画担当係長(2)、調査担当係長(2)、福利係、給与係、健康増進係
- 人材育成課 ————— 人材育成係
- 契約課 ————— 工事契約係、工事契約制度改善担当係長、物品契約係、物品契約制度改善担当係長、検査担当係長(4)、調整担当係長
- 資産管理課 ————— 管財係、用地事業係、資産調査係
- 資産活用担当課長(2) ————— 資産活用担当係長(2)

ガバナンス担当部長

- ガバナンス担当課長 ————— ガバナンス担当係長(2)
- コンプライアンス推進担当課長 — コンプライアンス推進担当係長

危機管理部

- 危機管理課 ————— 危機管理係、危機管理担当係長、生活安全推進担当係長、反社会的勢力対策担当係長、防犯まちづくり係
- 犯罪抑止担当課長

総合防災対策室(総合防災対策室長)

- 災害対策課 ————— 災害対策係、施設管理係、防災力強化担当係長、避難所調整担当係長、防災計画担当係長、水害時避難担当係長
- 防災力強化担当課長
- ※拠点整備担当課長 ————— 拠点整備担当係長
- 調整担当課長

施設営繕部

- 中部地区建設課 ————— 庶務係、学校改築調整係、事務調整担当係長、営繕マネジメント担当係長、建築第一係、建築第二係、機械設備係、電気設備係
- 施設整備担当課長 ————— 施設整備担当係長
- 東部地区建設課 ————— 庶務係、建築第一係、建築第二係、機械設備第一係、機械設備第二係、電気設備第一係、電気設備第二係
- 西部地区建設課 ————— 庶務係、建築第一係、建築第二係、建築第三係、機械設備第一係、機械設備第二係、電気設備第一係、電気設備第二係
- 庁舎管理課 ————— 本庁舎管理係、本庁舎設備係、本庁舎設備担当係長(2)、省エネルギー対策担当係長

区民部	課税課	庶務係、業務改善推進担当係長、課税第一係、課税第二係、課税第三係、課税第四係、税システム開発担当係長、軽自動車税係
	納税課	納税計画係、納税システム担当係長、滞納整理第一係、滞納整理第二係、特別整理第一係、特別整理第二係、収納管理係
	特別収納対策課	特別収納対策係、納付促進担当係長
	戸籍住民課	管理係、システム調整担当係長、戸籍届出係、戸籍証明係、住民記録係、DV・ストーカー等被害者支援措置担当係長、窓口サービス係
	個人番号カード交付・普及推進担当課長	個人番号カード交付・普及推進担当係長
	国民健康保険課	庶務係、業務調整担当係長(2)、資格賦課・収納係、給付・保健事業係、システム担当係長、滞納整理第一係、滞納整理第二係
	高齢医療・年金課	高齢医療係、資格収納係、滞納整理担当係長、医療・年金システム担当係長、国民年金係

地域のちから推進部	地域調整課	管理係、地域調整係、美化推進係、公衆喫煙所整備担当係長、多文化共生担当係長、区民事務所(17)、地域担当係長(31)〔住区支援担当係長兼務〕、事務担当係長
	住区推進課	住区管理係、住区管理担当係長、調整担当係長(2)、指導相談係、事業担当係長(2)、学童保育係、鹿浜いきいき館〔住区センター(48)、老人会館、地域集会所(3)、学童保育室(90)、子育てサロン(13)〕
	多様性社会推進課	男女共同参画推進係、事業調整担当係長〔男女参画プラザ〕
生涯学習支援室(生涯学習支援室長)	地域文化課	調整係、文化事業等連携担当係長、文化団体支援係、広域施設係、郷土博物館、文化遺産調査担当係長、文化財係〔こども未来創造館、西新井文化ホール、文化芸術劇場〕
	生涯学習支援課	生涯学習支援第一係、生涯学習支援第二係、文化・読書・スポーツ連携推進担当係長、施設計画係〔生涯学習センター、地域学習センター(13)〕
	3分野連携担当課長	
	スポーツ振興課	振興係、スポーツ施設支援係、生涯スポーツ担当係長、スポーツコンシェルジュ担当係長〔総合スポーツセンター、地域体育館(10)、竹の塚温水プール、東綾瀬公園温水プール、千住温水プール、平野運動場〕
	中央図書館	管理係、図書館サービスデザイン推進担当係長、システム運用係、資料選定係、図書案内係、読書活動推進係〔地域図書館(12)、コミュニティ図書館(2)〕
	絆づくり担当部長	
	絆づくり担当課長	絆づくり事業調整担当係長(2)

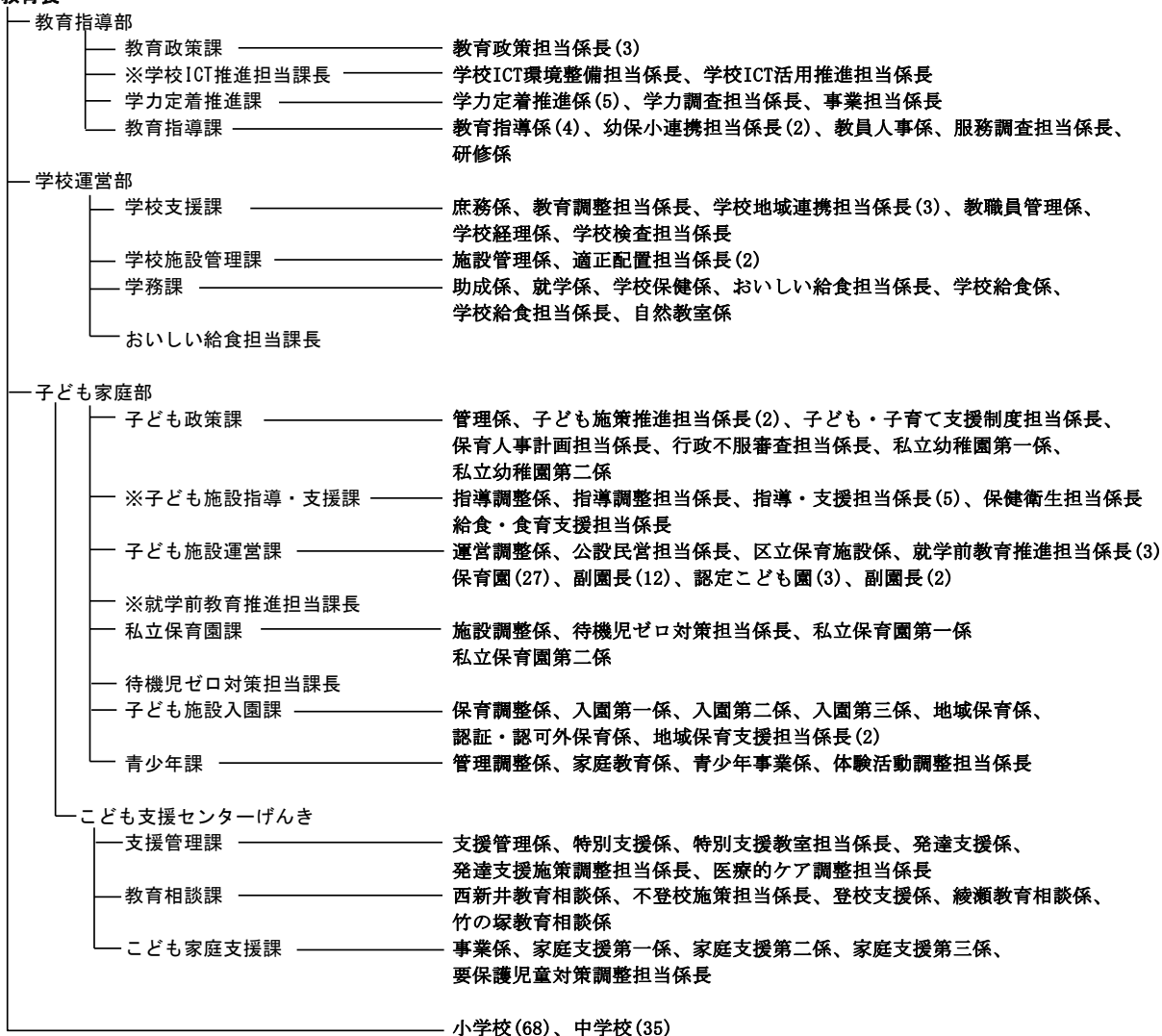
産業経済部	産業政策課	管理係、産業経済協創担当係長、消費者センター
	企業経営支援課	相談・融資係、創業支援係、イノベーション推進担当係長、就労・雇用支援係〔創業支援館、あだち産業センター、勤労福祉会館〕
	産業振興課	商業振興係、ものづくり振興係、農業振興係〔小売市場〕

福祉部	福祉管理課	管理係、調整担当係長(2)、個別避難計画推進担当係長、福祉システム係、債権係、民生係、法人指導係〔ボランティアセンター(2)〕
	親子支援課	親子支援係、ひとり親家庭支援担当係長、児童給付係、子育て臨時特別給付金係、子育て臨時特別給付金調整担当係長
	生活困窮者自立支援金担当課	生活困窮者自立支援金担当係長
	生活・暮らし臨時給付金担当課	生活・暮らし臨時給付金担当係長(4)
	障がい福祉課	障がい福祉係、障がい施設調整担当係長、障がい施策推進担当係長、障がい経理係、障がい審査係、虐待防止・権利擁護担当係長、障がい給付係、中部援護第一係、中部援護第二係、千住援護係、千住援護調整担当係長、東部援護係、東部援護調整担当係長、西部援護係、西部援護調整担当係長、北部援護係、北部援護調整担当係長〔障がい福祉サービス事業所(通所)(2)、障がい福祉サービス事業所(共同生活援助)(2)、障がい者等貸出施設)〕
	障がい援護担当課長	
	特命担当課長	
	障がい福祉センター	庶務係、自立生活支援係、地域生活支援担当係長、社会リハビリテーション係、就労促進訓練係、生活体験係、重度療育担当係長、幼児療育係、幼児療育担当係長、幼児療育支援担当係長

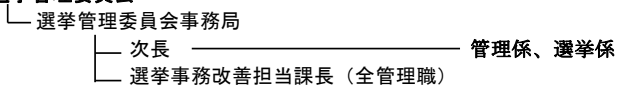
高齢者施策推進室（高齢者施策推進室長）	
— 高齢福祉課	高齢調整係、施設係、在宅支援係、高齢援護係、権利擁護推進係、中国帰国者等支援担当係長 〔軽費老人ホーム、在宅サービスセンター、授産場〕
— 地域包括ケア推進課	事業調整係、計画推進担当係長、介護予防・生活支援担当係長、高齢者栄養施策推進担当係長、医療・介護連携推進担当係長、認知症施策推進担当係長、地域包括支援センター担当係長、包括支援システム担当係長
— 介護保険課	介護保険係、介護保険調整担当係長、資格保険料係、介護認定係、保険給付係、介護事業者支援係、特養整備推進担当係長、介護保険システム担当係長、事業者指導係
足立福祉事務所	
— 生活保護指導課	庶務係、適正化推進係、収納管理担当係長、情報管理担当係長
— 高齢援護担当課長	高齢援護担当係長
— 障がい者支援担当課長	障がい援護担当係長(11)
— 特命担当課長	
— 中部第一福祉課	庶務係、総合相談係、保護第一係、保護第二係、保護第三係、保護第四係、保護第五係、保護第六係
— 中部第二福祉課	庶務係、総合相談係、保護第一係、保護第二係、保護第三係、保護第四係、保護第五係、保護第六係
— 千住福祉課	庶務係、総合相談係、保護第一係、保護第二係、保護第三係、高齢支援担当係長
— 東部福祉課	庶務係、総合相談係、保護第一係、保護第二係、保護第三係、保護第四係、保護第五係
— 西部福祉課	庶務係、総合相談係、保護第一係、保護第二係、保護第三係、保護第四係、保護第五係
— 北部福祉課	庶務係、総合相談係、保護第一係、保護第二係、保護第三係、保護第四係、保護第五係、保護第六係
— 暮らしと仕事の相談センター	生活相談係、就労支援担当係長、子どもの学習支援係
衛生部	
— 衛生管理課	衛生管理係、大学病院整備担当係長、計画調整担当係長、公害保健係
— データヘルス推進課	データヘルス推進係、多世代健康データ連携担当係長、健診事業係
— ころとからだの健康づくり課	健康づくり係、糖尿病対策担当係長(2)、栄養施策推進担当係長(5)、健康経営・協創推進担当係長、ころといのち支援係
— 保健予防課	保健予防係、保健予防担当係長、妊産婦支援係、母子保健事業担当係長
新型コロナウイルスワクチン接種担当部長	
— 新型コロナウイルスワクチン接種担当課長	新型コロナウイルスワクチン接種担当係長(5)
足立保健所	
— 生活衛生課	庶務係、動物愛護事業担当係長、受動喫煙防止担当係長、生活衛生係、食品保健係、食品衛生担当係長、食品監視係、医薬衛生係、衛生試験所、検査担当係長(3)
— 受動喫煙対策担当課長	
— 感染症対策課	事業調整係、防疫係、防疫担当係長、感染症対策担当係長、調整担当係長
— 感染症対策担当課長	
— 中央本町地域・保健総合支援課	庶務係、地域保健係、地域保健担当係長、歯科保健担当係長、保健栄養担当係長、精神保健係、精神保健担当係長
— 竹の塚保健センター	庶務係、医務担当係長、地域保健第一係、地域保健第二係、地域保健担当係長、歯科保健担当係長、保健栄養担当係長
— 江北保健センター	庶務係、地域保健係、地域保健担当係長、歯科保健担当係長、保健栄養担当係長
— 千住保健センター	庶務係、地域保健係、地域保健担当係長、歯科保健担当係長、保健栄養担当係長
— 東部保健センター	庶務係、地域保健係、地域保健担当係長、歯科保健担当係長、保健栄養担当係長
環境部	
— 環境政策課	管理係、計画推進係、環境事業係、環境学習係 〔足立区リサイクルセンターあだち再生館〕
— ごみ減量推進課	事業調整係、資源化推進係、業務係
— 足立清掃事務所	管理係、清掃計画係、作業係、車両係 〔曙分室〕
— 生活環境保全課	ごみ屋敷対策係、不法投棄担当係長、公害規制係、公害規制担当係長、土壌汚染対策係、アスベスト対策係

都市建設部	
— ※都市建設課	管理係、事業推進係、企画調整担当係長(3) 都市計画係、景観計画係、ユニバーサルデザイン担当係長
— 事業調整担当課長(2)	
— ユニバーサルデザイン担当課長	
— まちづくり課	管理調整係、東部地区係、中部地区係、西新井地区担当係長(2)、西部地区係、千住地区係
— 中部地区まちづくり担当課長	
— 千住地区まちづくり担当課長	
— 交通対策課	推進係、交通安全担当係長、自転車係、駐車場推進係、交通計画係
— 駐輪場対策担当課長	
— 鉄道立体推進室(鉄道立体推進室長)	
— 鉄道関連事業課	整備推進係、立体化担当係長(3)
— 道路公園整備室(道路公園整備室長)	
— ※道路公園管理課	管理係、道路台帳係、助成担当係長、占用係、占用調整担当係長、道路認定係、境界確認地籍係、境界確認地籍担当係長、監察係
— ※東部道路公園維持課	東部工務係、事業調整担当係長、東部第一係、東部第二係、東部第三係
— ※西部道路公園維持課	西部工務係、西部第一係、西部第二係、西部第三係
— ※パークイノベーション推進課	庶務係、荒川利用担当係長、計画推進係、公園整備係、緑化推進係、みどり事業係、公園施設係
— ※道路整備課	[都市農業公園、元洲江公園・生物園、花畑公園・桜花亭] 事業計画係、整備第一係、整備第二係、整備第三係、無電柱化推進担当係長、用地担当係長(2)、清算担当係長
— 安全設備課	設備管理係、防犯設備担当係長、東部電気設備係、東部電気設備担当係長、西部電気設備係、西部電気設備担当係長、機械設備係
— 建築室(建築室長)	
— 建築審査課	管理係、建築調整係、建設リサイクル担当係長、審査第一係、審査第二係、構造係、設備係、設備担当係長
— ※建築防災課	事業調整係、耐震化推進係、不燃化推進係、密集第一係、密集第二係、細街路係、道路調査係
— 開発指導課	[関原の森・愛恵まちづくり記念館、まちづくり工房] 開発指導係、中高層建築担当係長、建築許可係、用途照会係、建築監察係、老朽危険家屋担当係長
— 建築調整担当課長	
— 住宅課	住宅管理係、住宅計画係、空き家担当係長、区営住宅更新担当係長、団地建替調整係
— 区営住宅更新担当課長	
— 会計管理室(会計管理者)	
— 次長	会計管理担当係長(4)

教育委員会
教育委員会事務局
教育長



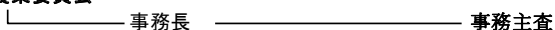
選挙管理委員会



監査委員



農業委員会



区議会



[参 考]

(公財) 足立区勤労福祉サービスセンター

└ 事務局 ─────────────────── 総務課、事業課

足立区土地開発公社

└ 事務局 ─────────────────── 企画経理係、用地事業係、資産調査係

(公財) 足立区体育協会

└ 事務局 ─────────────────── 総務課、事業課

足立市街地開発(株)

社 長

副社長

└ 企画経営部 ───────────────── 企画課、総務課、経理課、経営課、事業課

└ 事業担当部

(公財) 足立区生涯学習振興公社

事務局

└ 総務部 ─────────────────── 企画総務課、企画調整担当課長、経理課

└ 学習事業部 ───────────────── 放課後子ども教室推進課、放課後子ども教室地域担当課長(8)、
学習・スポーツ事業課、文化活動支援課

(社福) 足立区社会福祉協議会

常務理事

事務局

└ 福祉事業部 ───────────────── 総務課、企画経営課、生活支援課、保護雇用担当課、
あいあいサービスセンター、権利擁護センターあだち、認定調査課

└ 地域福祉部 ───────────────── 基幹地域包括支援センター地域福祉課、基幹地域包括支援センター包括支援課、
基幹地域包括支援センター梅島・島根地域課、地域包括支援センター関原、
社協ヘルパーステーション、総合ボランティアセンター

(公社) 足立区シルバー人材センター

常務理事

事務局

(一財) 足立区観光交流協会

事務局

└────────────────────────── 総務課、観光デザイン課、観光イベント課