



通報協力員の方々へお知らせ



暑中お見舞い申し上げます。
 協力員のみなさまにおかれましてはお変わりなくお過ごしでしょうか。
 この度は通報協力員にご登録いただきありがとうございました。
 現在登録者数は470名（7/25時点）と、多くの方にご協力頂戴しています。
 「美しい街は安全な街」を目指して、これからも積極的なご連絡をお待ち申し上げます。
 まだまだ暑さも続きます。くれぐれも体調にはご注意ください。



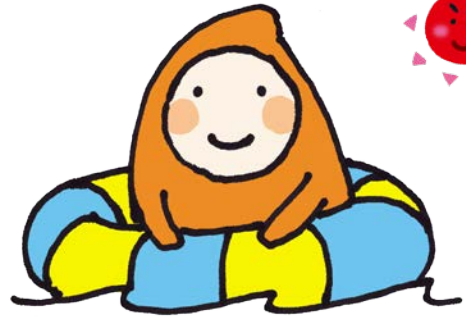
足立区長 近藤やよい

知って得する情報満載♪

メールマガジン登録 大募集!

※通報協力員ご登録の方も、改めて登録が必要です

- 通報協力員の方向けに、区内の不法投棄の状況や、協力員の活動状況などの情報を、年に数回お送りします。
- メールアドレスのご登録がない方には、文書でメールマガジンと同じ内容をお送りします。
- 登録を希望する方は、[会員証記載の「会員番号」](#)および氏名と併せ、希望の旨をお電話またはメールにてご連絡ください。



お申込先♪ 電話：03-3880-5300（8：30～17：15 土日祝を除く）
 メール：fuhoutouki.110@city.adachi.tokyo.jp



会員証をお送りしました！～財布などに入れて持ち歩こう！～

「通報協力員会員証」を同封いたしました。
 不法投棄110番に通報いただく際は、会員番号をお知らせください。

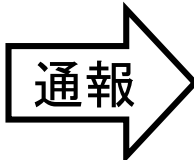


<通報の具体例>

道路に
自転車が...



電話番号は会員証に!



会員番号を伝えよう!

捨てられている場所の住所は？
(わからない時は目印になる建物など)

不法投棄物の内容・数は？

裏面も要チェック!!



🌀 通報協力員の声～感想を聞かせていただきました！～



Aさん
平成30年4月登録
(梅田)

「近隣の道路、空き地などで不法投棄が相次ぎ、通報しました。不法投棄物は撤去され、その後まちを見る目が変わりました。今では外出するときも不法投棄がないか自然と探すようになり、外出が少し楽しくなりました」



Bさん
平成30年4月登録
(西新井本町)

「数年前から自宅周辺の清掃を行っていましたが、道路上への粗大ごみの不法投棄が頻繁に行われていました。不法投棄110番に通報や相談をした結果、防止看板が設置され、不法投棄は次第になくなりました。今後も不法投棄を見つけたらすぐに通報したいと思います」

🌊 みなさまのご協力により、不法投棄は前年度から**14.5%減**！！

平成30年4月～6月
通報協力員
通報件数

40件

引き続き、たくさんの協力員の方々の通報をお待ちしています！

平成30年4～6月の不法投棄処理個数の内訳

	区道	公園	集積所	私有地	合計	前年度計	増減
自転車	1,181	0	2	1	1,184	1,668	-484
バイク	6	0	0	0	6	8	-2
家電	21	4	29	5	59	64	-5
ごみ	249	217	777	50	1,293	1,235	58
合計	1,457	221	808	56	2,542	2,975	-433

昨年まで過半数を占めていた自転車が、**484台減少**しました。**自転車の不法投棄は、カゴや周囲にごみが捨てられるなどの原因となります！！**道路などに長く放置された自転車を見つけたら通報してください。

🐳 個人情報の管理・利用について

ご提供いただいた住所・氏名等の個人情報は、不法投棄110番の担当者が厳重に管理します。また、通報内容の記録や、不法投棄に関する区からの情報を、電子メールや文書にてお知らせする際に利用いたします。

募
集
中

次号メールマガジン発行に向け、以下を募集しています。

- ・Vol.1の感想
- ・通報協力員の活動風景（買い物中・お散歩中・通勤中での様子、不法投棄の写真など）
- ・不法投棄防止シールの活用風景（写真、感想、ご近所の評判など）
- ・読みたい、知りたい、不法投棄に関する内容のリクエスト

ご意見・ご感想を、不法投棄110番までお寄せください！

【不法投棄110番】電話：03-3880-5300（8：30～17：15 土日祝を除く）
メール：fuhoutouki.110@city.adachi.tokyo.jp

※全てのご要望にお答えできない場合もございます。あらかじめご了承ください。

