



資源の出し方・ごみの出し方

How to Dispose of Recyclable Resources and Garbage

ごみ分別アプリ

Garbage Separation app



Android



iOS

収集曜日は、お近くの集積所の看板をご覧ください

※区内一部地域にて、プラスチック分別回収（モデル事業）を実施しています

Please read the sign at your local garbage collection site for more information on the collection schedule.

※Plastic separation and collection (model project) is being implemented in some areas of the city.

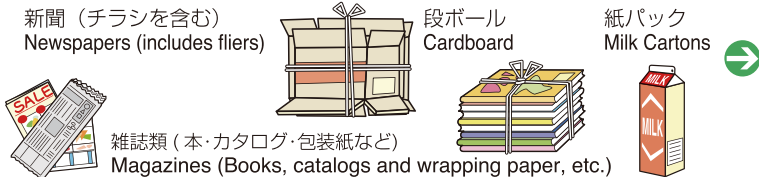
- 資源やごみは、資源回収場所・ごみ集積所に収集日の朝、8時までに出してください。順次収集します。夜間には出さないでください。
- 祝日も曜日どおり収集しています。年末年始は、資源回収場所・ごみ集積所の看板に貼られるお知らせをご覧ください。
- 資源回収場所・ごみ集積所はごみ捨て場ではありません。自宅前のスペースなどを提供していただいている方々のためにも、きれいに使いましょう。

- Please take recyclable resources and garbage to the collection sites for recyclable resources and garbage by 8:00 a.m. on the collection day. They are collected in a predetermined collection route. Do not dispose of recyclable resources and garbage at night.
- Recyclable resources and garbage are collected according to the schedule on **national holidays** as well. For the yearend/New Year holiday's collection schedule, please read the announcement posted on the sign at your local collection sites for recyclable resources and garbage.
- The collection sites for recyclable resources and garbage are not dumping grounds. Please be considerate of the households providing space in front of their homes, by helping to keep the sites clean.

資源 Recyclable Resources

古紙（新聞・雑誌類・段ボール・紙パック）

Waste Papers (Newspapers, magazines, cardboard and milk cartons)

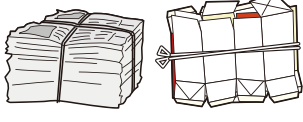


出し方

品目別にひもで束ねて出してください。
紙パックは中を洗い、切り開いて出してください。

Disposal Procedures

Bundle items according to type.
Please rinse the inside of milk cartons and cut open to dry before disposal.

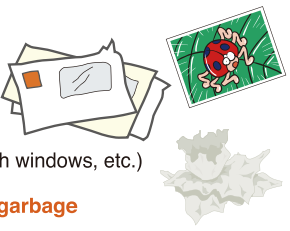


<回収できないもの>

- 紙以外の素材がついているもの（窓開き封筒など）
- 金・銀箔・ビニールなどでコーティングされた紙
- 汚れた紙（油やペンキなどがついた紙）→燃やすごみ

< Items That Are Not Accepted for Collection >

Items that include materials other than paper (envelopes with windows, etc.)
Paper coated with gold/silver glitter or plastic
Soiled paper (paper with oil or paint, etc.)→Combustible garbage



びん・缶 Bottles and Cans

※スチール製、アルミ製に限ります。
*Steel and aluminum cans only.



出し方

中を洗って水気を切り、コンテナに出してください。
スプレー缶、カセットボンベは、完全に使い切ってから缶のコンテナに出してください。

Disposal Procedures

Rinse the inside and drain the water before placing it in the designated container. Use-up spray cans and gas cylinders completely and dispose them in the container designated for cans.



<回収できないもの>

- 割れたびん、油のついたびん（オイル・ドレッシングなど、薬品のびん、油のついた缶、ペンキ缶）
- びん以外のガラス類（食器など）、缶以外の金属類（鍋など）→燃やさないごみ

< Items That Are Not Accepted for Collection >

Broken bottles, oily bottles (such as bottles with oil or salad dressing, etc.), medicine bottles, cans soiled with oil, and paint cans
Glass items (dinnerware, etc.) other than bottles and metal items (pans, etc.) other than cans → Noncombustible garbage



ペットボトル Plastic PET Bottles



※PET マークの付いた飲料用・酒・みりん・しょう油などのペットボトルが対象となります。



出し方

- ① キャップ・ラベルをはずす。
Remove caps and labels.

Disposal Procedures

ペットボトルキャップは回収を行っています。
実施場所についてはごみ減量推進課資源化推進係（☎03-3880-5027）にお問い合わせください。



② 中を水洗いする。 Rinse the inside.

③ つぶす。 Crush bottles.

④ ネット袋がコンテナに出してください。 Place them in a netted bag or container.

Plastic PET bottle caps are collected at designated sites. For more information about bottle cap collection, please call the Resources Recycling Promotion Subsection of the Recycling Project Promotion Subsection, Garbage Reducing Promotion Section (☎03-3880-5027)

<回収できないもの>

< Items That Are Not Accepted for Collection >

マークの容器
Items with the mark

→ 燃やすごみ
Combustible Garbage



燃やすごみ Combustible Garbage

週3回
Three times a week

プラスチック類 Plastic Items

ビニール・プラスチック・発泡スチロール
Vinyl items, plastic items, styrofoam items

※区内一部地域にて、プラスチック分別回収（モデル事業）を実施しています
※Plastic separation and collection (model project) is being implemented in some areas of the city.



台所ごみ Kitchen Garbage

生ごみ
※水をよく切って出してください。

Kitchen Scraps
*Please drain of water completely.

食用油
※紙や布にしみ込ませるか、凝固剤で固めてください。

Cooking Oil
*Please absorb used cooking oil in paper or cloth, or use a solidifying agent before disposal.



紙くず Paper Scraps

紙くず
Paper Scraps

紙おむつ
Disposable Diapers

※汚物を取り除いてください。
*Please remove waste from diapers.

少量の枝・葉
Tree Branches, Grass and Flowers



紙くず Paper Scraps

紙くず
Paper Scraps

紙おむつ
Disposable Diapers

※汚物を取り除いてください。
*Please remove waste from diapers.

少量の枝・葉
Tree Branches, Grass and Flowers



吸い殻（水にひたす） Cigarette Butts (Please extinguish by water)

吸い殻（水にひたす）
Cigarette Butts (Please extinguish by water)

衣類
Clothes

※「ふた付き容器」または「中身の見えるごみ袋」に入れてください。
*Please use a container with a lid or a transparent garbage bag.

※食品トレイは水洗いをして乾かし、スーパーなどの店頭回収しているお店に出してください。
*Please rinse and dry food trays, and take them to retail outlets, such as supermarkets, conducting collection.



出し方 Disposal Procedures

透明ゴミ袋
Transparent Garbage Bag

ふた付き容器
Container with a Lid

※「ふた付き容器」または「中身の見えるごみ袋」に入れてください。
*Please use a container with a lid or a transparent garbage bag.

※食品トレイは水洗いをして乾かし、スーパーなどの店頭回収しているお店に出してください。
*Please rinse and dry food trays, and take them to retail outlets, such as supermarkets, conducting collection.



燃やさないごみ Noncombustible Garbage

月2回
Twice a month

蛍光灯、電球、割れたガラス、針、刃物などの鋭利なものは、ケースや厚紙などで包み「キケン」と表示してください。

Place fluorescent lights, incandescent lightbulbs, broken glass and sharp items, such as needles and knives, in their packaging cases or wrap them with thick paper and write "キケン" (it means hazardous) on the package.

家庭で不用になった耐久消費財を中心とする大型のごみ（おおむね30cm角以上）は粗大ごみとなります。事業活動により生じた粗大ごみは廃棄物収集運搬処理業者へ依頼してください。エアコン、テレビ（ブラウン管・液晶・プラズマ）、冷蔵庫（冷凍庫）、洗濯機（衣類乾燥機）など家電リサイクル法対象品目およびパソコンは粗大ごみではありません。
Large-sized household waste which is mainly durable consumer goods (about the size measuring 30 cm or more on any side) is accepted as large-sized garbage. For disposing business-related large-sized garbage, please contact a waste disposal service company. Items falling under the home appliance recycling law such as air conditioners, TVs (tube-type/LCD/plasma), refrigerators (freezers), washing machines (clothes dryers) etc., and personal computers are not considered large-sized garbage.

1 申し込み To make an appointment for collection, call

粗大ごみ受付センター Large-Sized Waste Reception Center

☎03-6747-5100 (英語対応可, calls can be made in English)

●受付時間 8時～19時（年末年始、日曜日を除く毎日）
Hours: 8:00 a.m. to 7:00 p.m. (Daily, except during the yearend/New Year holidays and on Sundays.)

2 申し込み To make an appointment for collection, call

粗大ごみ受付センター Large-Sized Waste Reception Center

☎03-6747-5100 (英語対応可, calls can be made in English)

●受付時間 8時～19時（年末年始、日曜日を除く毎日）
Hours: 8:00 a.m. to 7:00 p.m. (Daily, except during the yearend/New Year holidays and on Sundays.)

3 申し込み To make an appointment for collection, call

粗大ごみ受付センター Large-Sized Waste Reception Center

☎03-6747-5100 (英語対応可, calls can be made in English)

●受付時間 8時～19時（年末年始、日曜日を除く毎日）
Hours: 8:00 a.m. to 7:00 p.m. (Daily, except during the yearend/New Year holidays and on Sundays.)

4 申し込み To make an appointment for collection, call

粗大ごみ受付センター Large-Sized Waste Reception Center

☎03-6747-5100 (英語対応可, calls can be made in English)

●受付時間 8時～19時（年末年始、日曜日を除く毎日）
Hours: 8:00 a.m. to 7:00 p.m. (Daily, except during the yearend/New Year holidays and on Sundays.)

5 申し込み To make an appointment for collection, call

粗大ごみ受付センター Large-Sized Waste Reception Center

☎03-6747-5100 (英語対応可, calls can be made in English)

●受付時間 8時～19時（年末年始、日曜日を除く毎日）
Hours: 8:00 a.m. to 7:00 p.m. (Daily, except during the yearend/New Year holidays and on Sundays.)

6 申し込み To make an appointment for collection, call

粗大ごみ受付センター Large-Sized Waste Reception Center

☎03-6747-5100 (英語対応可, calls can be made in English)

●受付時間 8時～19時（年末年始、日曜日を除く毎日）
Hours: 8:00 a.m. to 7:00 p.m. (Daily, except during the yearend/New Year holidays and on Sundays.)

7 申し込み To make an appointment for collection, call

粗大ごみ受付センター Large-Sized Waste Reception Center

☎03-6747-5100 (英語対応可, calls can be made in English)

●受付時間 8時～19時（年末年始、日曜日を除く毎日）
Hours: 8:00 a.m. to 7:00 p.m. (Daily, except during the yearend/New Year holidays and on Sundays.)

8 申し込み To make an appointment for collection, call

粗大ごみ受付センター Large-Sized Waste Reception Center

☎03-6747-5100 (英語対応可, calls can be made in English)

●受付時間 8時～19時（年末年始、日曜日を除く毎日）
Hours: 8:00 a.m. to 7:00 p.m. (Daily, except during the yearend/New Year holidays and on Sundays.)

9 申し込み To make an appointment for collection, call

粗大ごみ受付センター Large-Sized Waste Reception Center

☎03-6747-5100 (英語対応可, calls can be made in English)

●受付時間 8時～19時（年末年始、日曜日を除く毎日）
Hours: 8:00 a.m. to 7:00 p.m. (Daily, except during the yearend/New Year holidays and on Sundays.)

10 申し込み To make an appointment for collection, call

粗大ごみ受付センター Large-Sized Waste Reception Center

☎03-6747-5100 (英語対応可, calls can be made in English)

●受付時間 8時～19時（年末年始、日曜日を除く毎日）
Hours: 8:00 a.m. to 7:00 p.m. (Daily, except during the yearend/New Year holidays and on Sundays.)

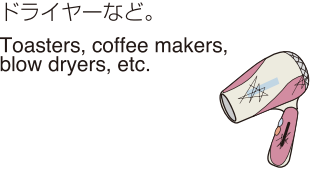
11 申し込み To make an appointment for collection, call

粗大ごみ受付センター Large-Sized Waste Reception Center

☎03-6747-5100 (英語対応可, calls can be made in English)

小型電化製品 Small Electric Appliances

トースター・コーヒーメーカー・ドライヤーなど。
Toasters, coffee makers, blow dryers, etc.



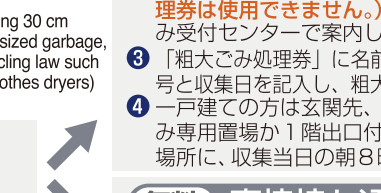
ガラス・コップ・陶磁器類 Glass Items/Ceramic Items

ガラス・コップ・陶磁器類
Glass Items/Ceramic Items



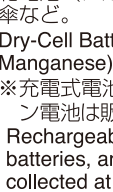
金属類 Metal Items

アルミホイル、刃物、鍋など。
Aluminum foil, knives, pots, etc.



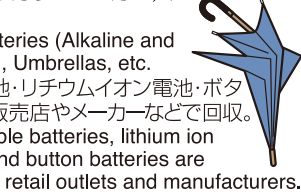
その他 Other

乾電池（アルカリ・マンガン）、傘など。
Dry-Cell Batteries (Alkaline and Manganese), Umbrellas, etc.



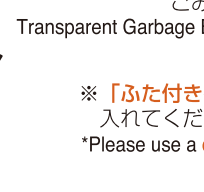
乾電池（アルカリ・マンガン）、傘など。 Dry-Cell Batteries (Alkaline and Manganese), Umbrellas, etc.

乾電池（アルカリ・マンガン）、傘など。
Dry-Cell Batteries (Alkaline and Manganese), Umbrellas, etc.



出し方 Disposal Procedures

透明ゴミ袋
Transparent Garbage Bag



粗大ごみ Large-Sized Garbage

事前申込制
Advance application is necessary

家庭で不用になった耐久消費財を中心とする大型のごみ（おおむね30cm角以上）は粗大ごみとなります。事業活動により生じた粗大ごみは廃棄物収集運搬処理業者へ依頼してください。エアコン、テレビ（ブラウン管・液晶・プラズマ）、冷蔵庫（冷凍庫）、洗濯機（衣類乾燥機）など家電リサイクル法対象品目およびパソコンは粗大ごみではありません。
Large-sized household waste which is mainly durable consumer goods (about the size measuring 30 cm or more on any side) is accepted as large-sized garbage. For disposing business-related large-sized garbage, please contact a waste disposal service company. Items falling under the home appliance recycling law such as air conditioners, TVs (tube-type/LCD/plasma), refrigerators (freezers), washing machines (clothes dryers) etc., and personal computers are not considered large-sized garbage.

1 申し込み To make an appointment for collection, call

粗大ごみ受付センター Large-Sized Waste Reception Center

☎03-6747-5100 (英語対応可, calls can be made in English)

●受付時間 8時～19時（年末年始、日曜日を除く毎日）
Hours: 8:00 a.m. to 7:00 p.m. (Daily, except during the yearend/New Year holidays and on Sundays.)

2 申し込み To make an appointment for collection, call

粗大ごみ受付センター Large-Sized Waste Reception Center

☎03-6747-5100 (英語対応可, calls can be made in English)

●受付時間 8時～19時（年末年始、日曜日を除く毎日）
Hours: 8:00 a.m. to 7:00 p.m. (Daily, except during the yearend/New Year holidays and on Sundays.)

3 申し込み To make an appointment for collection, call

粗大ごみ受付センター Large-Sized Waste Reception Center

☎03-6747-5100 (英語対応可, calls can be made in English)

●受付時間 8時～19時（年末年始、日曜日を除く毎日）
Hours: 8:00 a.m. to 7:00 p.m. (Daily, except during the yearend/New Year holidays and on Sundays.)

4 申し込み To make an appointment for collection, call

粗大ごみ受付センター Large-Sized Waste Reception Center

☎03-6747-5100 (英語対応可, calls can be made in English)

●受付時間 8時～19時（年末年始、日曜日を除く毎日）
Hours: 8:00 a.m. to 7:00 p.m. (Daily, except during the yearend/New Year holidays and on Sundays.)

5 申し込み To make an appointment for collection, call

粗大ごみ受付センター Large-Sized Waste Reception Center

☎03-6747-5100 (英語対応可, calls can be made in English)

●受付時間 8時～19時（年末年始、日曜日を除く毎日）
Hours: 8:00 a.m. to 7:00 p.m. (Daily, except during the yearend/New Year holidays and on Sundays.)

6 申し込み To make an appointment for collection, call

粗大ごみ受付センター Large-Sized Waste Reception Center

☎03-6747-5100 (英語対応可, calls can be made in English)

●受付時間 8時～19時（年末年始、日曜日を除く毎日）
Hours: 8:00 a.m. to 7:00 p.m. (Daily, except during the yearend/New Year holidays and on Sundays.)

7 申し込み To make an appointment for collection, call

粗大ごみ受付センター Large-Sized Waste Reception Center

☎03-6747-5100 (英語対応可, calls can be made in English)

●受付時間 8時～19時（年末年始、日曜日を除く毎日）
Hours: 8:00 a.m. to 7:00 p.m. (Daily, except during the yearend/New Year holidays and on Sundays.)

8 申し込み To make an appointment for collection, call

粗大ごみ受付センター Large-Sized Waste Reception Center

☎03-6747-5100 (英語対応可, calls can be made in English)

●受付時間 8時～19時（年末年始、日曜日を除く毎日）
Hours: 8:00 a.m. to 7:00 p.m. (Daily, except during the yearend/New Year holidays and on Sundays.)

9 申し込み To make an appointment for collection, call

粗大ごみ受付センター Large-Sized Waste Reception Center

☎03-6747-5100 (英語対応可, calls can be made in English)

●受付時間 8時～19時（年末年始、日曜日を除く毎日）
Hours: 8:00 a.m. to 7:00 p.m. (Daily, except during the yearend/New Year holidays and on Sundays.)

10 申し込み To make an appointment for collection, call

粗大ごみ受付センター Large-Sized Waste Reception Center

有料 自宅前で収集

- 1 足立区の「粗大ごみ処理券」を購入してください。（他区の処理券は使用できません。）シールの種類・枚数・購入先は粗大ごみ受付センターで案内します。
- 2 「粗大ごみ処理券」に名前または4ケタの受付番号と収集日を記入し、粗大ごみに貼ってください。
- 3 一戸建ての方は玄関先、集合住宅の方は粗大ごみ専用置場か1階出口付近で通行の支障のない場所に、収集当日の朝8時までに出してください。

無料 直接持ち込み

- 1 予約した日時に、指定持込場所へ持ち込んでください。指定持込場所 ●白井運輸機 鹿浜 3-28-7 毎日持込可能 ●麻新井商店 北加平町 8-26 土曜日・日曜日・祝日のみ持込可能 ※いずれも持込時間は、9時～16時です。また、年末年始は休業です。

[Collection Fee Charged] Collection Pick-Up in Front of the House

- 1 Please purchase an Adachi City "Large-Sized Garbage Handling Fee Coupon" (Handling fee coupons of other cities cannot be used.) The Large-Sized Waste Reception Center will inform you of the type, number and available locations of the coupons.
- 2 Write your name or the four digit reception number and collection date you receive on the "Large-Sized Garbage Handling Fee Coupon" and attach it to your large-sized garbage.
- 3 For single-household homes, take your large-sized garbage or to a place near the Exit on the ground floor where it will not obstruct traffic, no later than 8:00 a.m. on the designated collection day.

[Collection Free of Charge] Bring Items in Directly

- 1 Please bring your items to the designated location on the date and time you reserved. Designated Locations: ● Shirai Unyu 3-28-7 Shikahama Items accepted daily. ● Arai Shoten 8-26 Kita-Kaheicho Items accepted on Saturdays, Sundays and national holidays only. *Hours for both locations is 9:00 a.m. to 4:00 p.m. Closed during the yearend/New Year holidays.

家電リサイクル法対象品目の収集 Collection of Items under the Home Appliance Recycling Law