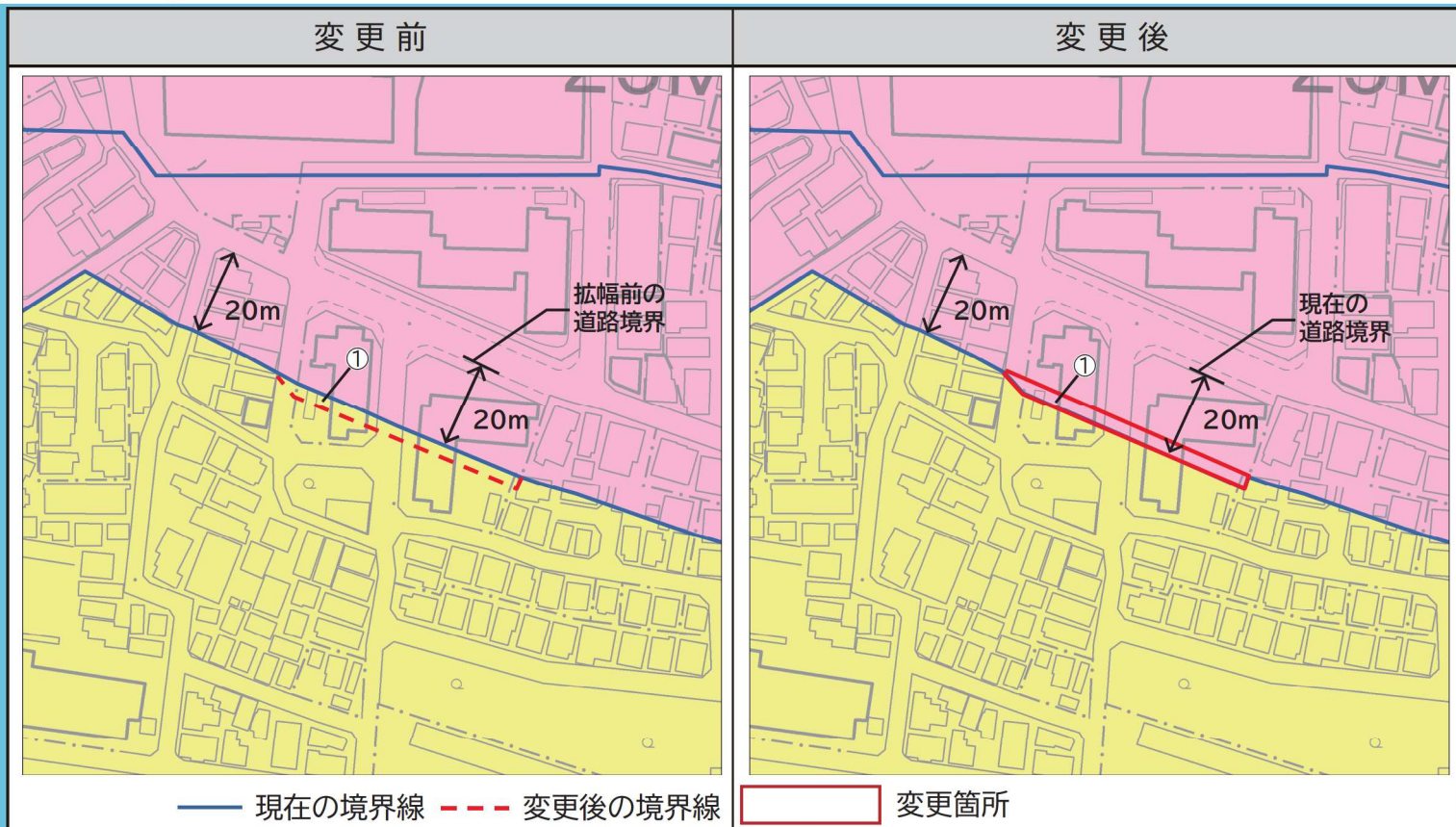


# 変更内容 ④ : 西新井本町一丁目 地内



この地図は、東京都知事の承認を受けて、東京都縮尺2,500分の1地形図を利用して作成したものである。無断複製を禁ずる。(承認番号)2都市基交著第18号 令和2年5月27日 (承認番号)2都市基街都第58号 令和2年6月18日 ※地形図の情報は平成27年度版のため、現在の実際の状況とは異なる場合があります。

※ 黄色マーカーが変更を検討している内容です。

	変更前	変更後	概要
<b>A</b> 用途地域	①: <u>第一種住居地域</u>	①: <u>近隣商業地域</u>	建てられる建築物の種類が変わります。
<b>B</b> 高度地区	①: <u>第2種</u>	①: <u>第3種</u>	建てられる建築物の高さが変わります。
<b>C</b> 防火地域	①: <u>準防火地域</u>	①: <u>準防火地域</u>	変更はありません。
<b>D</b> 建蔽率 <sup>べい</sup>	①: <u>80%</u>	①: <u>80%</u>	変更はありません。
<b>E</b> 容積率	①: <u>200%</u>	①: <u>300%</u>	建てられる建築物の床面積が変わります。
<b>F</b> 日影規制 (5m/10m/測定面)	①: <u>4h/2.5h/4m</u>	①: <u>5h/3h/4m</u>	建築物の日影の規制値が変わります。

## 変更理由

拡幅前の道路端から20mが用途地域の境界でしたが、道路が拡幅されているので、拡幅後の道路端から20mに境界を変更します。