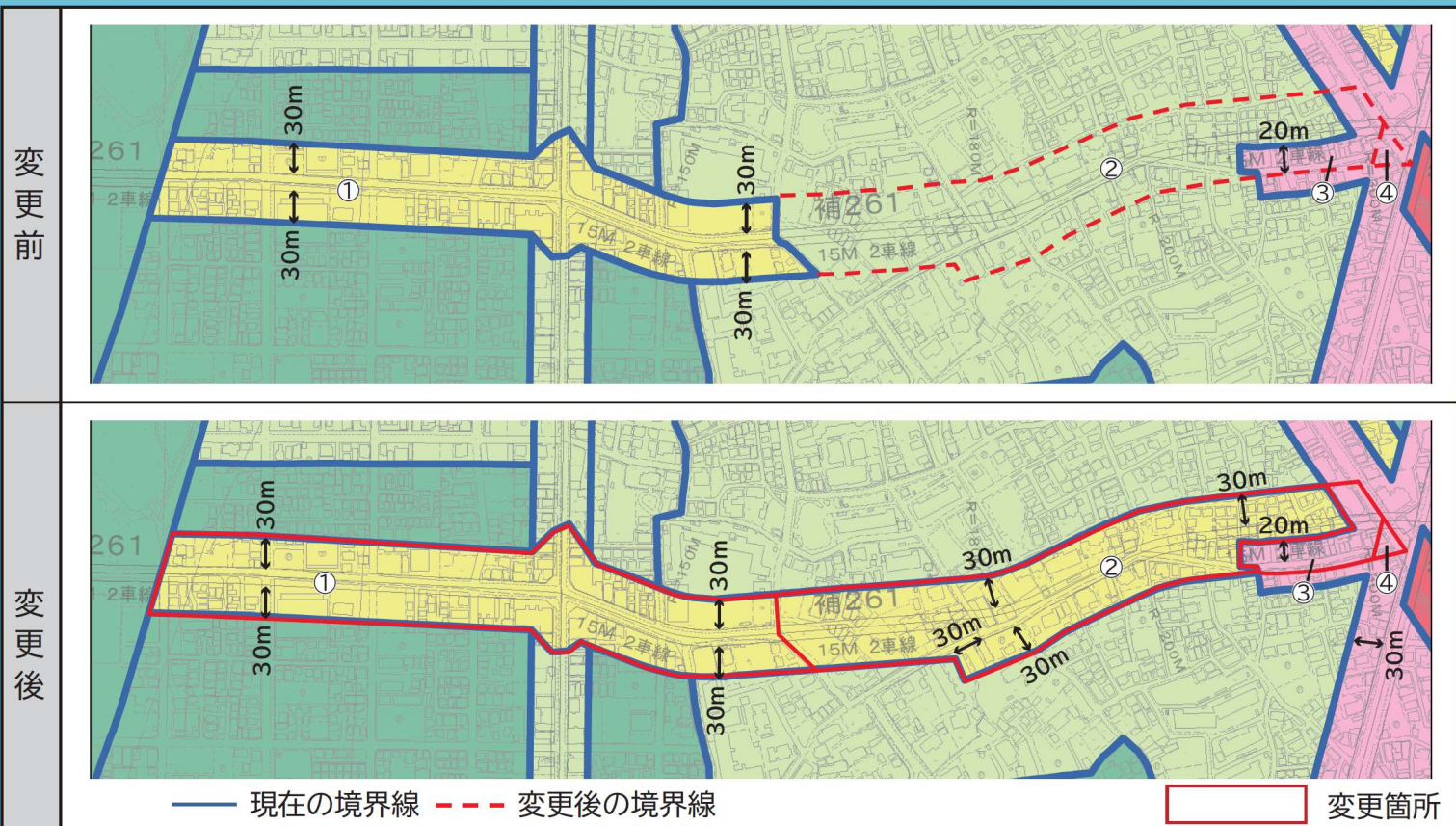


変更内容 15 : 西伊興二丁目、三丁目、伊興三丁目、四丁目、伊興本町一丁目および西竹の塚二丁目の各地内



この地図は、東京都知事の承認を受けて、東京都縮尺2,500分の1地形図を利用して作成したものである。無断複製を禁ずる。(承認番号)2都市基交著第18号 令和2年5月27日 (承認番号)2都市基街都第58号 令和2年6月18日 ※地形図の情報は平成27年度版のため、現在の実際の状況とは異なる場合があります。

※ 黄色マーカーが変更を検討している内容です。

	変更前	変更後	概要
A 用途地域	①:第一種住居地域 ②:第一種中高層住居専用地域 ③④:近隣商業地域	①:第一種住居地域 ②:第一種住居地域 ③④:近隣商業地域	建てられる建築物の種類が変わります。
B 高度地区	①③:第3種 ②:第1種 ④:指定なし	①③:第3種・最低限度7m ②:第3種・最低限度7m ④:最低限度7m	建てられる建築物の高さが変わります。
C 防火地域	①④:防火地域 ②③:準防火地域	①④:防火地域 ②③:防火地域	建築物に求められる防火性能が変わります。
D 建蔽率	①②:60% ③④:80%	①②:60% ③④:80%	変更はありません。
E 容積率	①③④:300% ②:200%	①③④:300% ②:300%	建てられる建築物の床面積が変わります。
F 日影規制 (5m/10m/測定面)	①③:5h/3h/4m ②:3h/2h/4m ④:なし	①③:5h/3h/4m ②:5h/3h/4m ④:なし	建築物の日影の規制値が変わります。

変更理由

都市計画道路補助第261号線が事業認可されたので、道路の整備に合わせ延焼遮断帯を形成するために道路から30mの範囲を変更します。