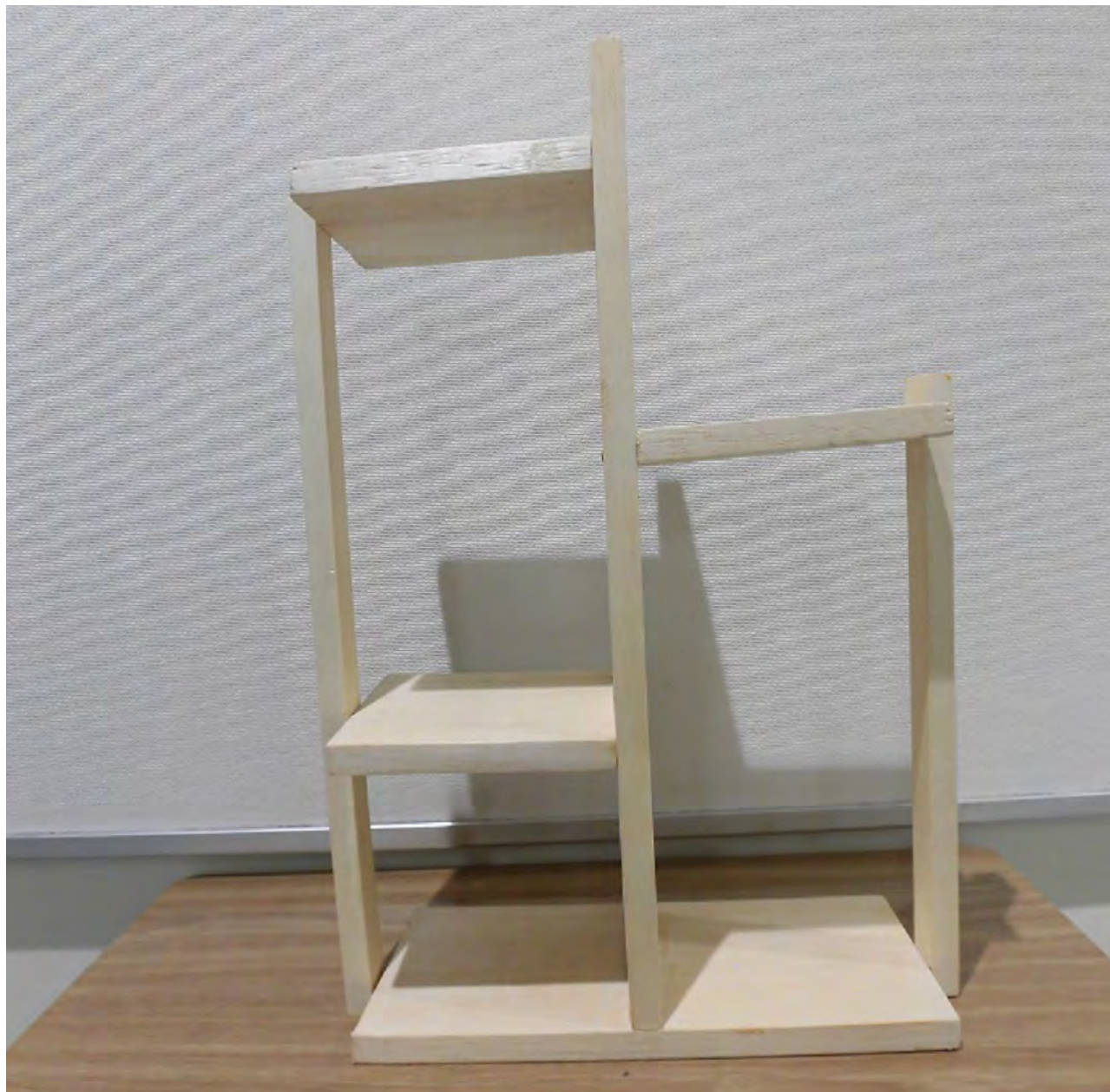

足立区立第十三中学校

ADACHI 障がい者アート展



コーナーボックス

I・K

技術の授業で作りました。



コーナーボックス

F・R

技術の授業で作りました。



ソーラーパネル付きラジオ A・E

技術の授業で作りました。



ソーラーパネル付きラジオ N・S

技術の授業で作りました。



ソーラーパネル付きラジオ N.G

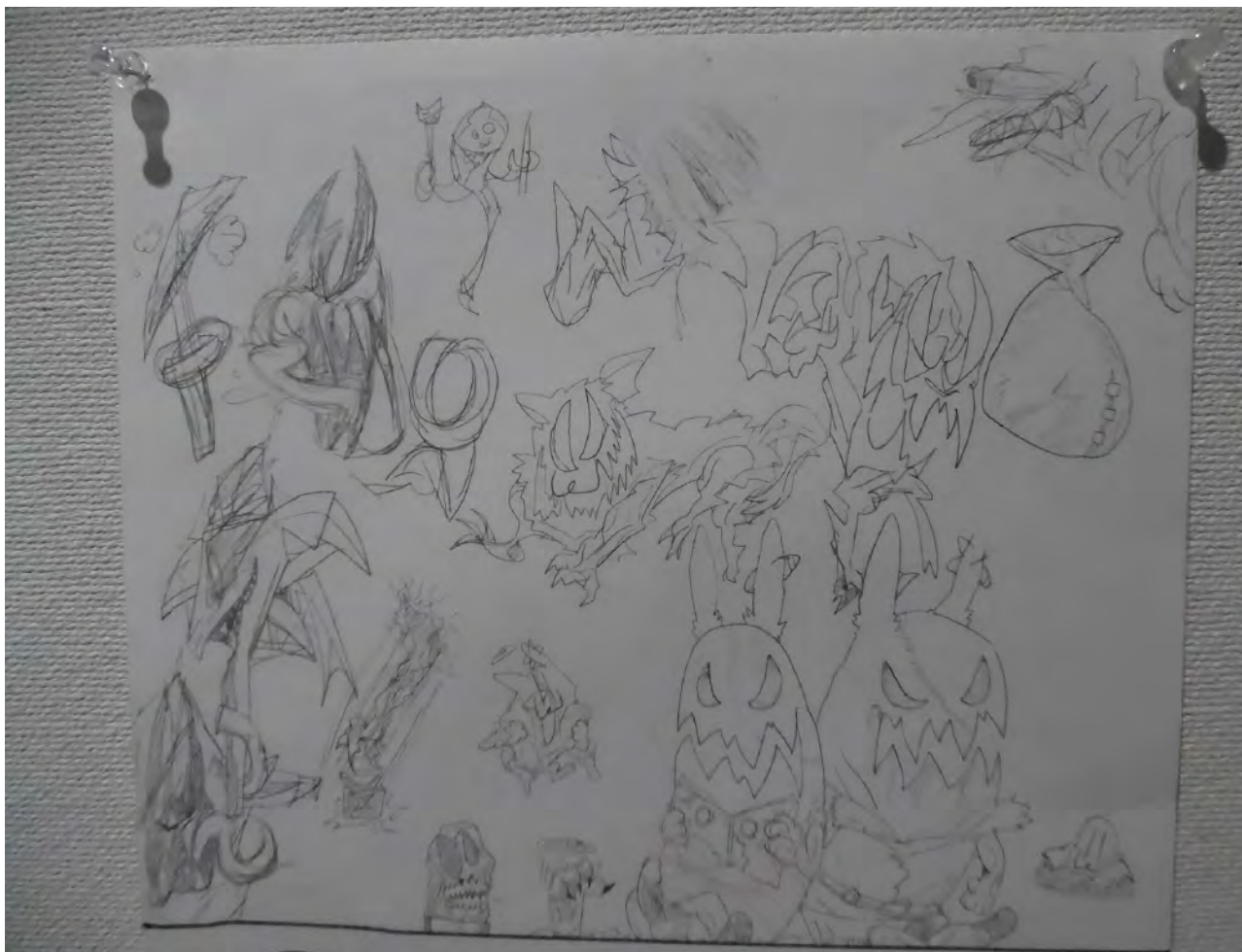
技術の授業で作りました。



ティッシュケース

N・M

家庭科の授業で作りました。



自己紹介の絵

I・E

自画像と好きなものを描きました。



自己紹介の絵

S・T

自画像と好きなものを描きました。



自己紹介の絵

S・M

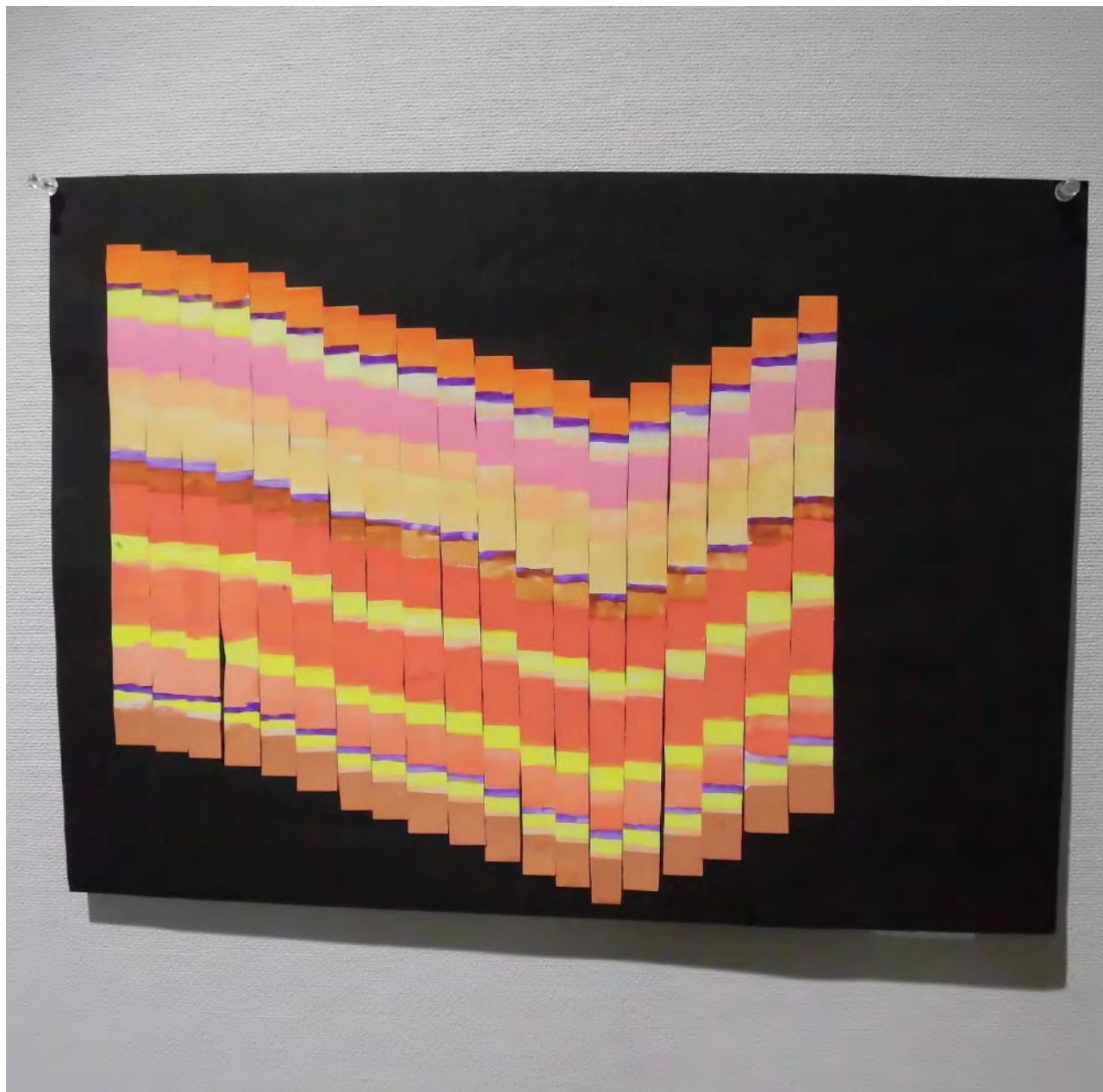
自画像と好きなものを描きました。



カラーウェーブ

K.S

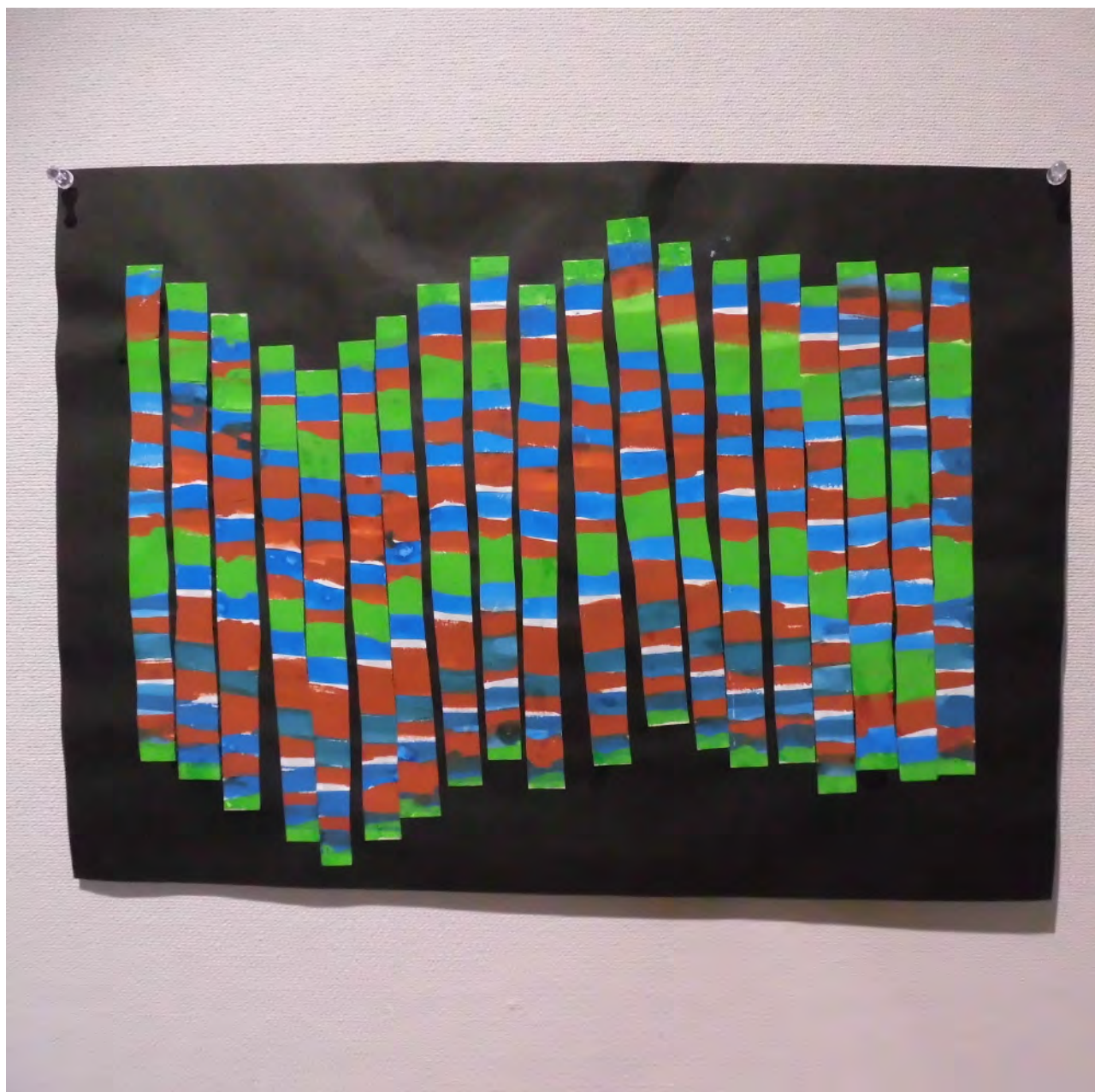
美術の授業で作りました。



カラーウェーブ

S・M

美術の授業で作りました。



カラーウェーブ

M・K

美術の授業で作りました。



カラーウェーブ

I.S

美術の授業で作りました。



カラーウェーブ

O.Y

美術の授業で作りました。



マイネームエンブレム

N・K

名前と好きなものをデザインしました。



マイネームエンブレム

K・Y

名前と好きなものをデザインしました。



マイネームエンブレム

T・H

名前と好きなものをデザインしました。



マイネームエンブレム

A・Y

名前と好きなものをデザインしました。



マイネームエンブレム

W・A

名前と好きなものをデザインしました。



ウッドシートの貼り絵

I・K

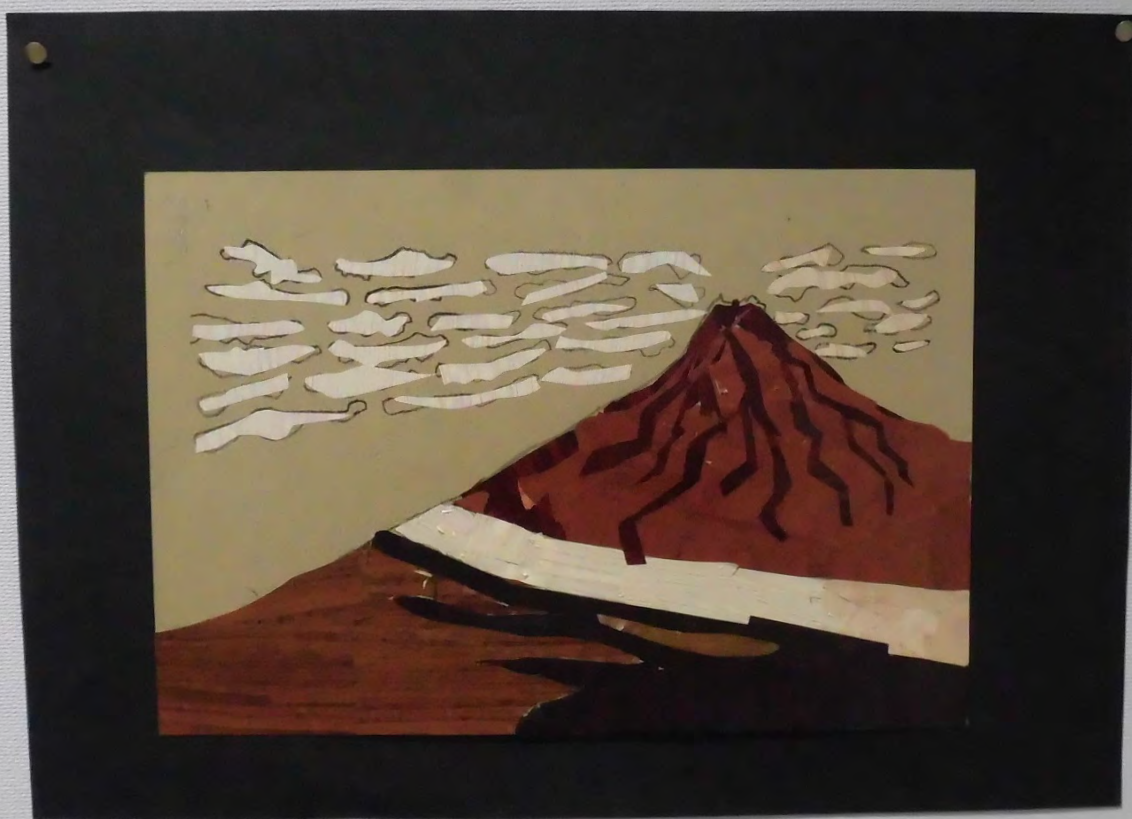
絵画の模写にシートをはりました。



ウッドシートの貼り絵

T・K

絵画の模写にシートをはりました。



ウッドシートの貼り絵

Y・T

絵画の模写にシートをはりました。



ウッドシートの貼り絵

I・T

絵画の模写にシートをはりました。



自己紹介の絵

I・R

自画像と好きなものを描きました。