

数字で見る足立

令和3年

足立区

凡 例

- 1 主として令和2年度の数字を収録し、推移をみるため過去3年分の数字を掲げてある。
- 2 特にことわりのない限り、時期の示し方は次のとおりである。
「年次」 : 暦年（1月～12月）
「年度」 : 会計年度（4月～翌年3月）
「年」「○年○月○日現在」 : 調査年月日現在
- 3 表中の符号の用法は次のとおりである。
「—」 : 皆無 又は（定義上）該当数値がないもの
「…」 : 資料がないもの
「△」 : マイナスまたは減少
「0」「0.0」 : 表章単位に満たないもの
「X」 : 数字の公表をさし控えたもの
- 4 単位未満の数字は四捨五入することを原則としたため、合計欄と内訳の計が一致しない場合がある。
- 5 資料の出所は各表の左下に明記し、他の統計書・調査等からの転記については、その書名・調査名を掲げた。
- 6 他の地区と区分する必要のない限り、足立区の名称は省略してある。また、単位について特に表示がないものは、「円」「件」「日」等となる。

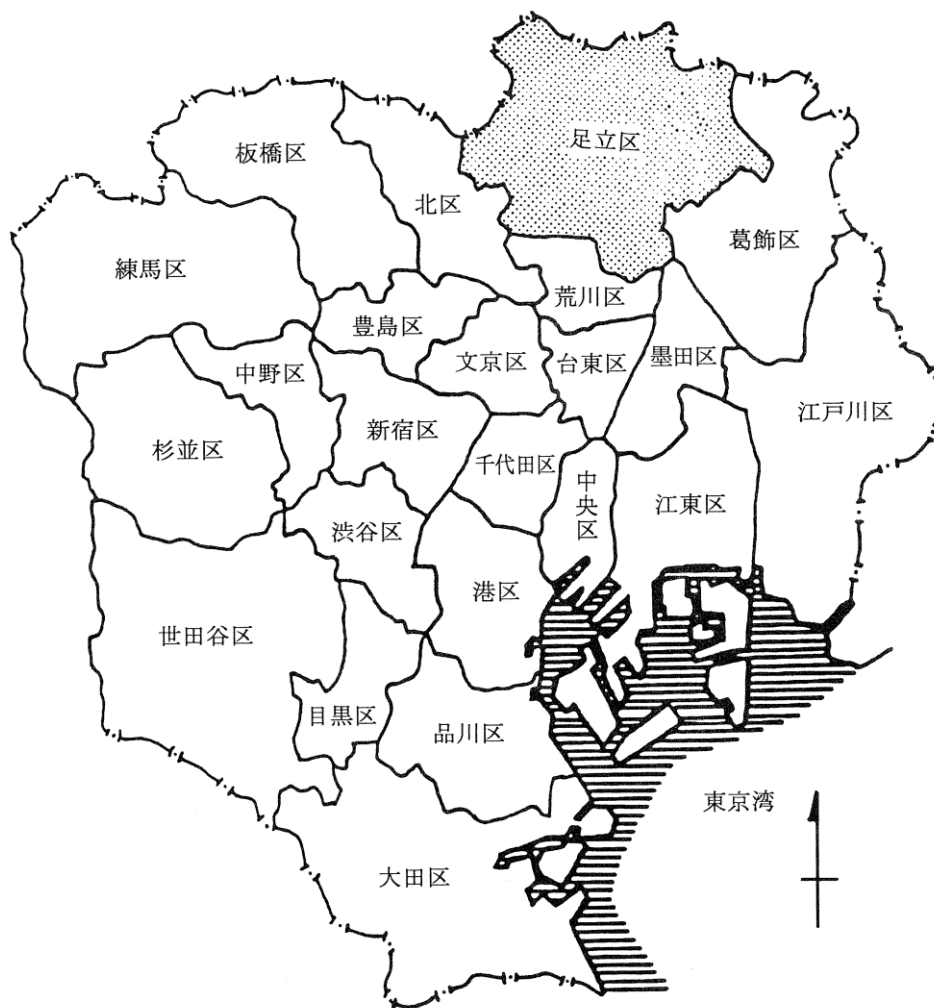
1 位置と面積

足立区は東京都23区の最北端に位置し、区域の総面積は53.25km²で23区域総面積の約一割にあたり大田区、世田谷区について第3位の広さである。東は葛飾区に、西は北区、埼玉県川口市に、南は葛飾区、墨田区、荒川区に、北は埼玉県川口市、草加市並びに八潮市にそれぞれ隣接している。

足立区の範囲

区分	地名	隣接区市名	東 経	北 緯
東 端	中川二丁目 22 番先	葛 飾 区	139° 51' 31"	35° 46' 05"
西 端	新田一丁目 1 番先	北 区	139° 44' 08"	35° 46' 21"
南 端	千住関屋町 1 番先	荒 川 区	139° 48' 07"	35° 44' 19"
北 端	舎人四丁目 9 番先	川 口 市	139° 46' 03"	35° 49' 04"

令和3年4月1日現在 国土地理院



2 地勢と地質

足立区は、四方を河川で囲まれ、東西11.10km、南北8.79kmの比較的まとまりのある形で、北千住をかなめとするやや扇状の地形を呈している。

足立区は、そのむかし海辺に接していた低湿地帯であった。その後、長い歳月を経て、河川が運んできた土砂が積もり、海水が後退して、ここに沖積低地といわれる陸地が形成された。

したがって、区内には丘らしい高台はなく最高地（舎人地区）と最低地（千住地区）の差は約6mの平坦な土地である。

数字で見る足立区(早分かり)

項目	数	期日	参照 ページ	参照 表番号
面積	53.25 k m ²	令和3年1月1日	19	1
世帯	357,044世帯	令和3年1月1日	19	1 2
人口	691,002人 (1世帯当たり 1.9人)	令和3年1月1日	19	1 2
男	346,130人	令和3年1月1日	19	1 2
女	344,872人	令和3年1月1日	19	1 2
人口密度	12,977人/k m ²	令和3年1月1日	19	1 2
転入	37,485人 (1日当たり 102.7人)	令和2年度	68	14
転出	34,810人 (1日当たり 95.4人)	令和2年度	68	14
出生	4,493人 (1日当たり 12.3人)	令和2年度	68	14
死亡	7,548人 (1日当たり 20.7人)	令和2年度	68	14
婚姻届受理件数	5,750件 (1日当たり 15.8件)	令和2年度	67	12
離婚届受理件数	1,728件 (1日当たり 4.7件)	令和2年度	67	12
予算総額	462,629,213千円	令和3年度当初	40	2
一般会計	312,012,408千円 (1人当たり452千円)	令和3年度当初	40	2
特別会計	150,616,805千円	令和3年度当初	40	2
特別区民税調定額	46,081,891千円 (1人当たり67千円)	令和2年度	52	17
都税調定額	81,950,401千円 (1人当たり119千円)	令和2年度	55	23
国税徴収決定済額	185,152百万円 (1人当たり268千円)	令和元年度	55	24
事業所数(従業者数)	23,557事業所 (215,361人)	平成28年6月1日 「経済センサスー活動調査」	57	1
工場数(従業者数)	699工場 (12,434人)	令和元年6月1日 「工業統計調査」	57	2
商店数(従業者数)	4,367商店 (37,361人)	平成28年6月1日 「経済センサスー活動調査」	58	4
ごみ処理量	138,011 t (1日当たり 378.1 t)	令和2年度	73	1

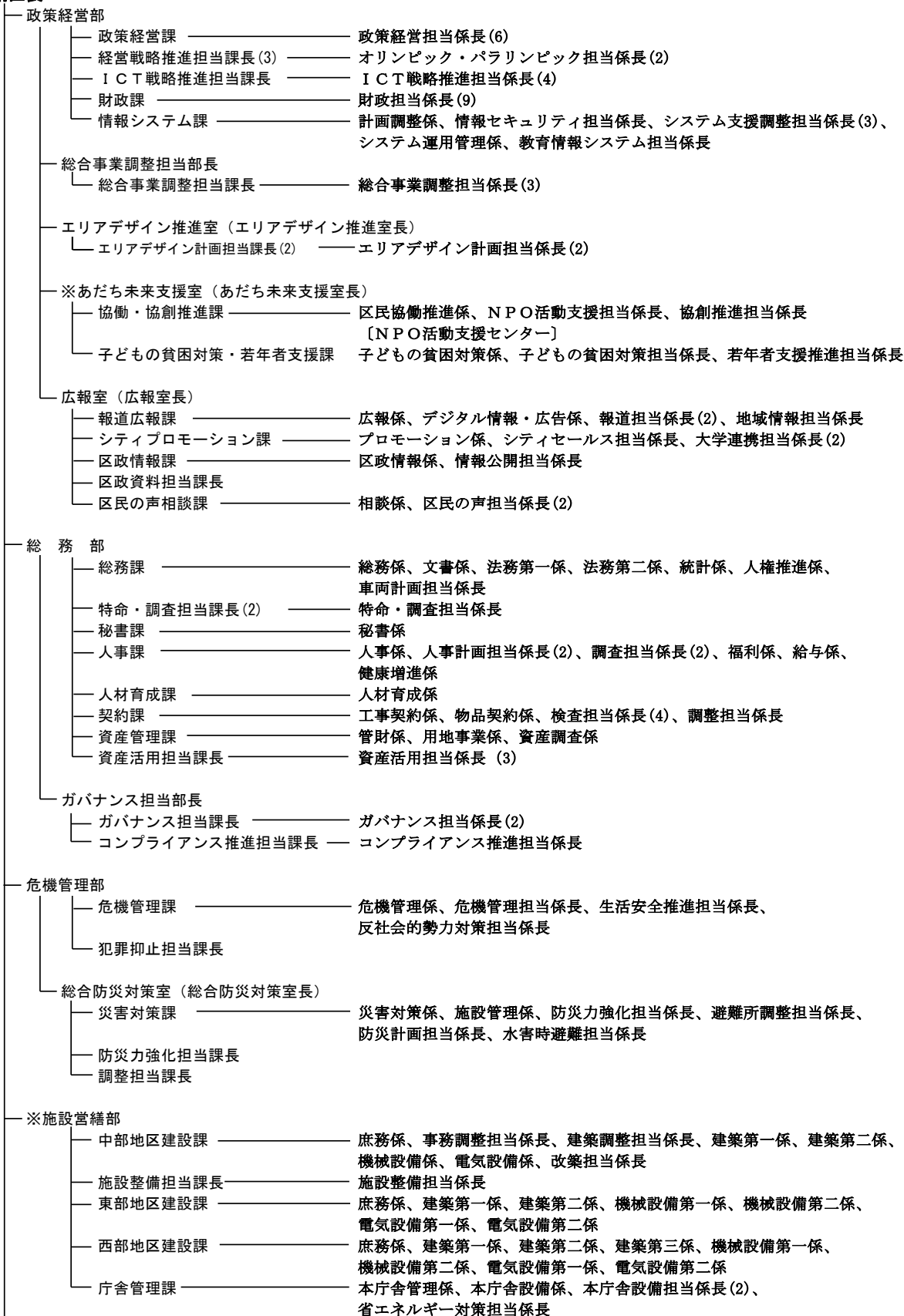
数字で見る足立区(早分かり)

項目	数	期日	参照 ページ	参照 表番号
病院数(病床数)	56施設(6,771病床)	令和元年10月1日	109	1
区立保育園数(園児数)	44園(3,833人)	令和3年4月1日	100	37
私立保育園数(園児数)	112園(8,495人)	令和3年4月1日	100	38
東京都認証保育所数 (利用児童数)	36園(1,003人)	令和3年3月1日	100	39
家庭的保育者数(利用児童数)	134人(399人)	令和3年3月1日	101	40
小規模保育施設数 (利用児童数)	28施設(405人)	令和3年3月1日	101	41
私立幼稚園数(園児数)	51園(7,257人)	令和3年5月1日	139	17
区立認定こども園数(園児数)	3園(253人)	令和3年5月1日	139	16
私立認定こども園数 (長時間利用児数)	4園(238人)	令和3年4月1日	139	18
区立小学校数(児童数)	69校(30,773人)	令和3年5月1日	135	2 3
区立中学校数(生徒数)	35校(13,789人)	令和3年5月1日	135 136	4 5
公園数(都立公園含む)	353園	令和3年4月1日	128	12
公園面積(都立公園含む)	3,094,545㎡ (1人当たり4.48㎡)	令和3年4月1日	128	12
区立図書館数	15館	令和3年3月31日	142	31
蔵書数	1,435,771冊	令和3年3月31日	142	31
資料貸出点数(個人)	2,307,308点	令和2年度	142	31
選挙人名簿登録者数	568,699人	令和3年6月1日	147	8
刑法犯の罪種別認知件数	3,703件 (1日当たり10.1件)	令和2年	153	1
交通事故発生件数	1,499件 (1日当たり4.1件)	令和2年	154	4
火災発生件数	183件 (1日当たり0.5件)	令和2年	155	6
救急出動件数	37,996件 (1日当たり104.1件)	令和2年	156	8
軽自動車等登録台数	98,338台	令和2年度	158	3
職員数(常勤)	3,317人	令和3年4月1日	149	1

令和3年度 足立区組織機構図(令和3年4月1日現在)

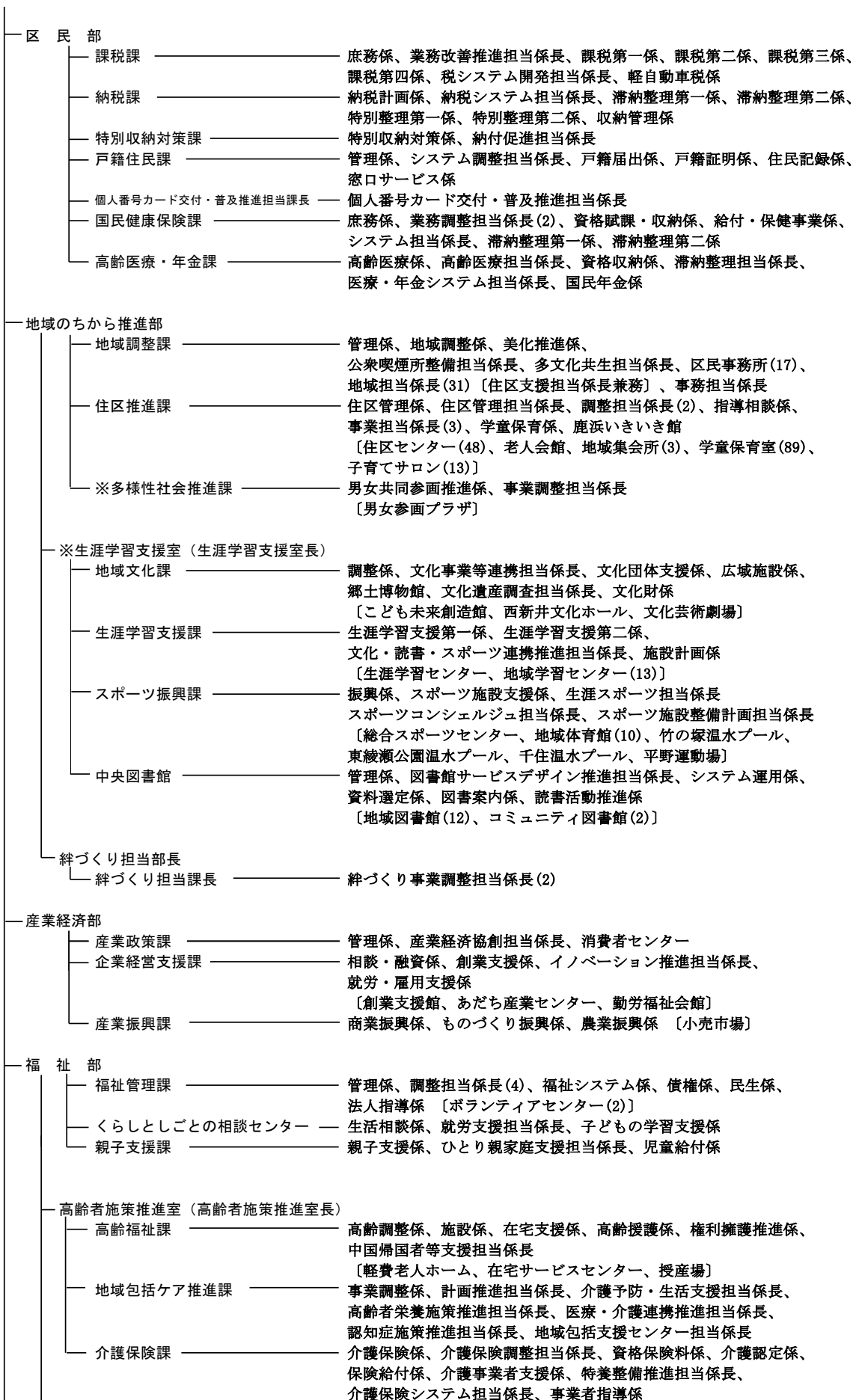
(注1) 上記現在日における人事異動の内容を反映している
 (注2) ※は令和3年度から新設の部・課 (部門移動のものは含まれない)

区 長 副 区 長



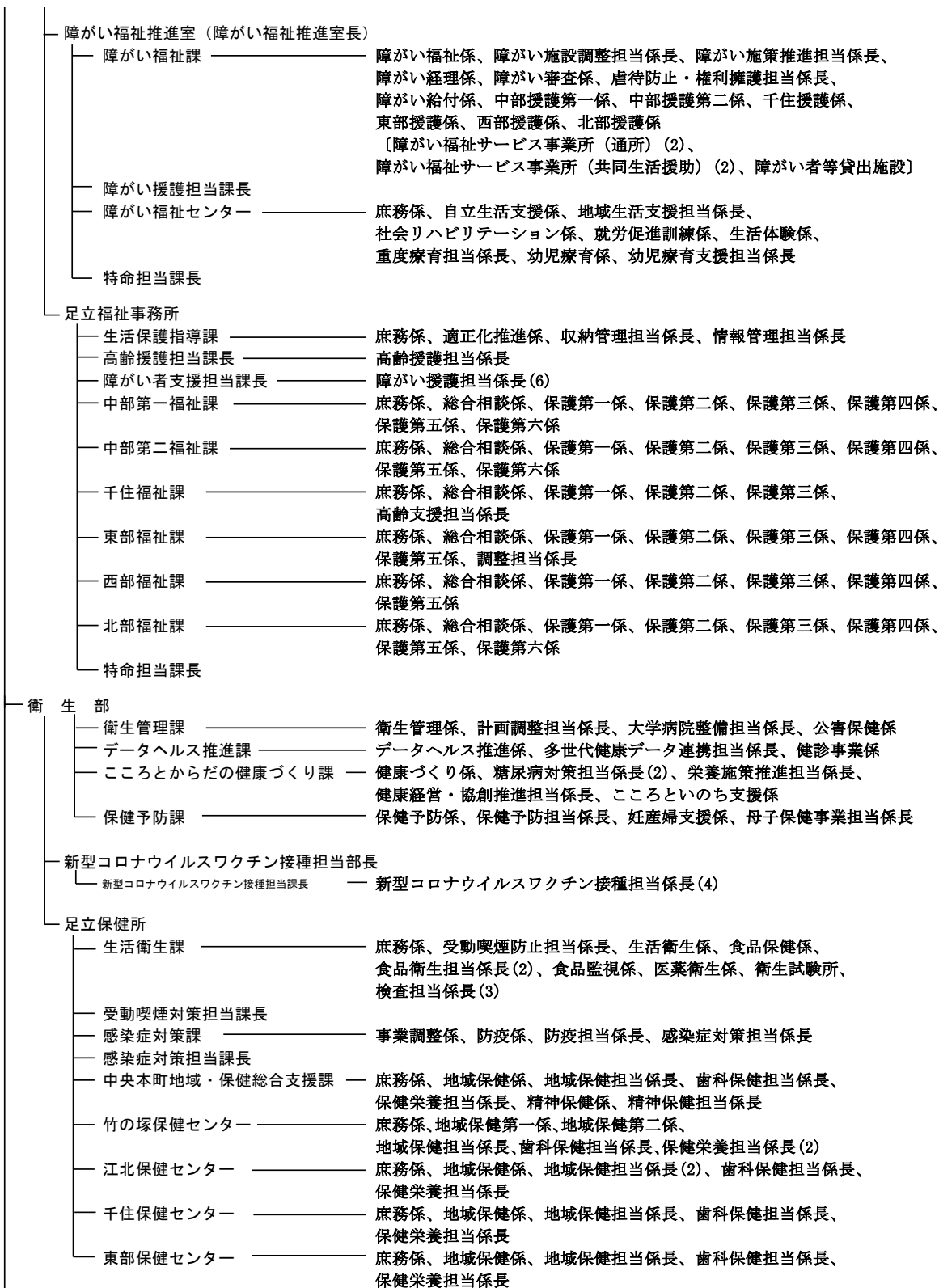
令和3年度 足立区組織機構図(令和3年4月1日現在)

(注1) 上記現在日における人事異動の内容を反映している
 (注2) ※は令和3年度から新設の部・課 (部門移動のものは含まれない)



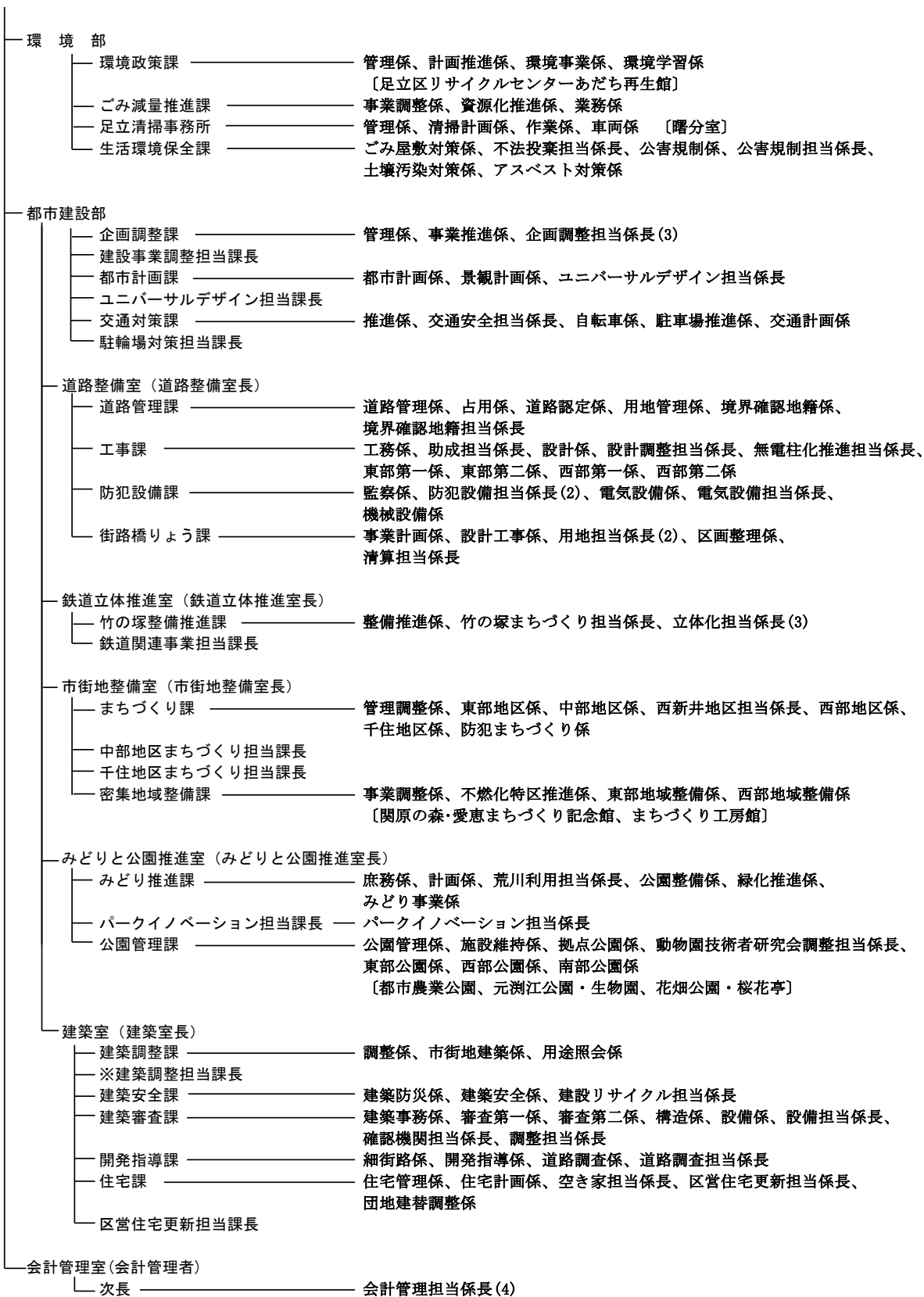
令和3年度 足立区組織機構図(令和3年4月1日現在)

(注1) 上記現在日における人事異動の内容を反映している
 (注2) ※は令和3年度から新設の部・課 (部門移動のものは含まれない)



令和3年度 足立区組織機構図(令和3年4月1日現在)

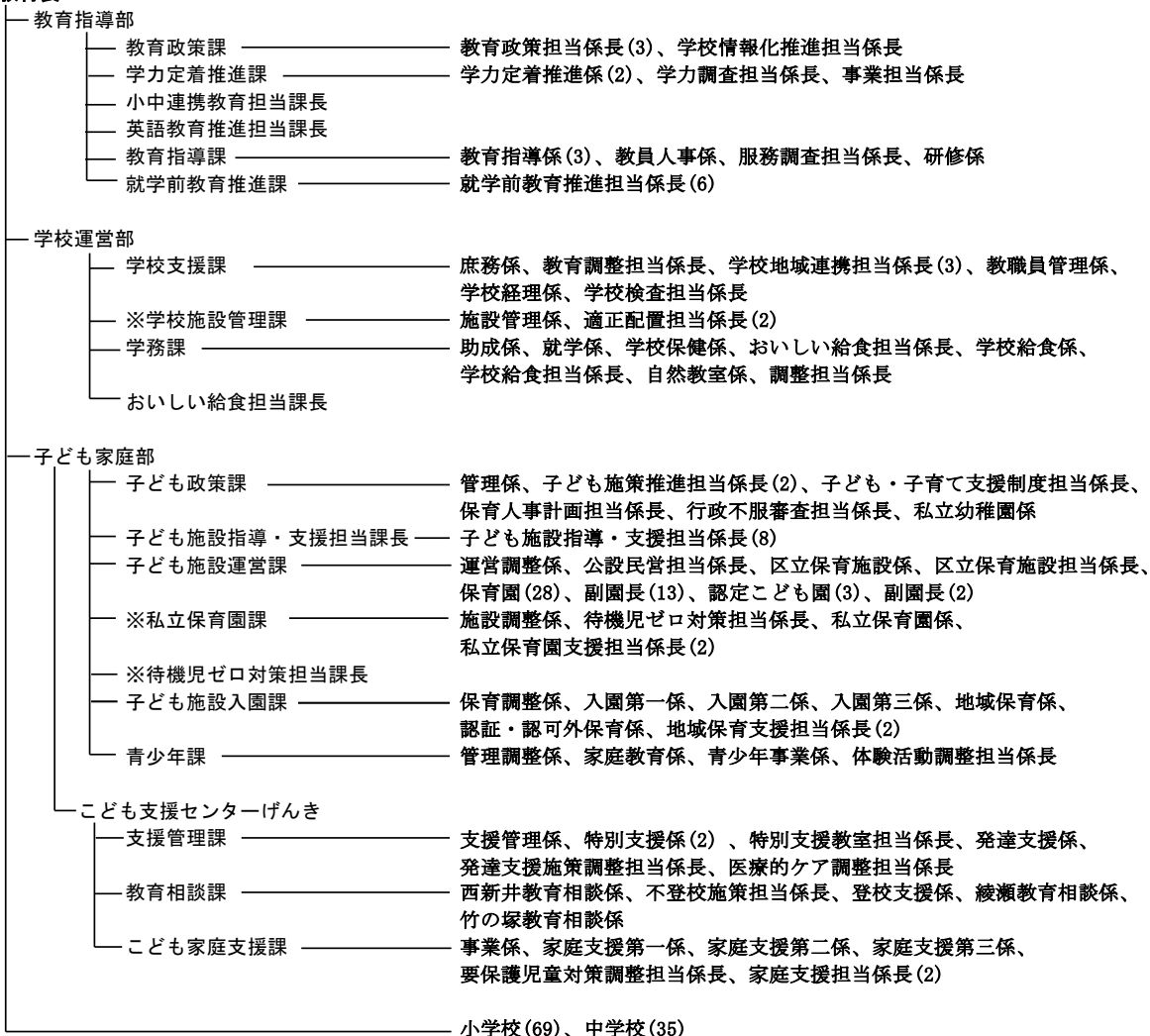
(注1) 上記現在日における人事異動の内容を反映している
 (注2) ※は令和3年度から新設の部・課 (部門移動のものは含まれない)



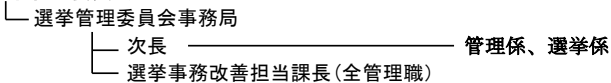
令和3年度 足立区組織機構図(令和3年4月1日現在)

(注1) 上記現在日における人事異動の内容を反映している
 (注2) ※は令和3年度から新設の部・課 (部間移動のものは含まれない)

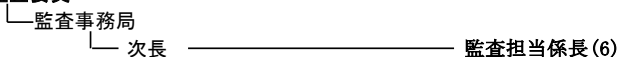
教育委員会 教育委員会事務局 教育長



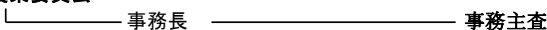
選挙管理委員会



監査委員



農業委員会



区議会



令和3年度 足立区組織機構図(令和3年4月1日現在)

(注1) 上記現在日における人事異動の内容を反映している
(注2) ※は令和3年度から新設の部・課 (部門移動のものは含まれない)

[参 考]

(公財)足立区勤労福祉サービスセンター

└ 事務局 ─────────────────── 総務課、事業課

足立区土地開発公社

└ 事務局 ─────────────────── 企画経理係、用地事業係、資産調査係

(公財)足立区体育協会

└ 事務局 ─────────────────── 総務課、事業課

足立市街地開発(株)

社 長

副社長

└ 企画経営部 ───────────────── 企画課、総務課、経理課、経営課、事業課
└ 事業担当部

(公財)足立区生涯学習振興公社

事務局

└ 総務部 ─────────────────── 企画総務課、企画調整担当課長、経理課
└ 学習事業部 ───────────────── 放課後子ども教室推進課、放課後子ども教室地域担当課長(8)、
学習・スポーツ事業課、文化活動支援課

(社福)足立区社会福祉協議会

常務理事

事務局

└ 福祉事業部 ───────────────── 総務課、企画経営課、生活支援課、保護雇用担当課、
あいあいサービスセンター、権利擁護センターあだち、認定調査課
└ 地域福祉部 ───────────────── 基幹地域包括支援センター地域福祉課、基幹地域包括支援センター包括支援課、
基幹地域包括支援センター梅島・島根地域課、地域包括支援センター関原、
社協ヘルパーステーション、総合ボランティアセンター

(公社)足立区シルバー人材センター

常務理事

事務局

(一財)足立区観光交流協会

事務局

└────────────────────────── 総務課、観光デザイン課、観光イベント課