

あおい


青井保育園

運 営	社会福祉法人 からしだね		
開 所 年	昭和39年8月	所在地	青井3-24-2-101
	平成19年4月~民営化	電話番号	3889-0241

開所時間	7:00~20:30						0歳児保育	生後57日以上
定員※	0歳	1歳	2歳	3歳	4,5歳	合計	延長保育	0歳
	9	13	20	20	40	102		(19:30以降は満1歳)
園 庭	有	思いっきり走れる広い園庭					プール	有
	548.80㎡	近隣には公園多数あり					ベビーカー	保管不可

※実際の受入可能児童数と異なる場合があります。募集人数は区ホームページまたは保育・入園課入園第一係~第三係で確認できます。

年間行事	毎月：お誕生会・避難訓練・身体測定・0歳児健康診断		
4~6月	入園祝い・春季健康診断 保護者会・子どもの日・バス遠足 歯みがき教室・交通安全教室 保育参観週間・個人面談 など	10~12月	からしだねフェスティバル 秋季健康診断・運動会 保育参観週間・個人面談 発表会・クリスマス会 など
7~9月	プール遊び・七夕集会 引き取り、引き渡し訓練 など	1~3月	保育参観週間・5歳児個別面談 節分・保護者会 新入園児健康診断・ひなまつり お別れ遠足・お別れ会・卒園式 新入園児説明会・進級式 など

保育・施設の特徴	園からのメッセージ
<p>T×青井駅から徒歩1分。 JKKの1階にある保育園です。 広い園庭が南側に位置し日当たりの良い恵まれた環境です。</p> <p>ホームページQRコード</p> 	<p>「一人ひとりが主人公」をキャッチコピーとし、個性、文化、発達等、それぞれの子ども固有の特性を尊重し、一人ひとりがその子らしさを発揮できるように支援しています。また、「養護（生命の保持、情緒の安定）」と「教育（5領域）」に加えて、独自の幼児教育の取り組みとして、モンテッソーリ保育の視点と発達支援の専門的視点を取り入れた保育を行っています。青井保育園のHPでは、保護者へのお知らせや子どもの様子がアップされていますので是非ご覧ください。</p>



令和6年4月1日時点の情報です。最新の情報や詳細は、施設にお問合せください。
施設を選ぶ際には見学をおすすめします。

あおい

青井おひさま保育園

運 営	ライクキッズ株式会社		
開 所 年	平成24年7月	所在地	青井1-7-6
		電話番号	5888-7063

開所時間	7:30~19:30						0歳児保育	生後57日以上
定員※	0歳	1歳	2歳	3歳	4,5歳	合計	延長保育	0歳（面談あり）
	6	10	12	-	-	28		
園 庭	有	芝生や砂場と様々な感触を楽しめ、固定遊具や動物・昆虫形のベンチなど可愛い雰囲気の良い園庭です。 代替遊戯場：青井公園					プール	無
	95.30㎡						ベビーカー	応相談

※実際の受入可能児童数と異なる場合があります。募集人数は区ホームページまたは保育・入園課入園第一係~第三係で確認できます。

年間行事	毎月：お誕生日会・避難訓練・0歳児健診・食育活動		
4~6月	入園、進級お祝い会 こいのぼり会 保育参観・クラス懇談会 個別面談・全園児健診	10~12月	引き渡し訓練 全園児健診・遠足 ハロウィン・クリスマス会
7~9月	七夕会・夏祭り 運動会 歯科健診	1~3月	新年お祝い会・個別面談 発表会・節分・保育参加 ひなまつり・卒園式

保育・施設の特徴	園からのメッセージ
<p>日当たりの良い園庭や、近隣の公園を活用し、0~2歳児までがそれぞれの発達に合わせ、伸び伸びと体を動かしたり自然に触れたりすることを楽しめる環境です。</p> <p>近隣の小学生や高校生との交流も行い、地域への親しみの気持ちを育てています。</p>	<p>「暖かい家が人を育てる」という事業コンセプトのもと、子どもたちにとって家庭のような居心地の良い環境作りを心がけ、保護者様や地域の皆様とのつながりを大切に運営を行っていきます。</p> <p>0~2歳児、28名という少人数となりますので、子ども一人ひとりと向き合い、各々の個性を伸ばし育ていけるような保育を行います。</p>



令和6年4月1日時点の情報です。最新の情報や詳細は、施設にお問合せください。
施設を選ぶ際には見学をおすすめします。

あしたば あおいえん
明日葉保育園青井園

運 営	株式会社 あしたばマインド		
開 所 年	平成29年4月	所在地	青井4-6-21
		電話番号	5888-6723

開所時間	7:00~20:30						0歳児保育	生後57日以上
定員※	0歳	1歳	2歳	3歳	4,5歳	合計	延長保育	幼児食に移行した時点
	6	10	10	13	26	65		
園 庭	有		代替遊戯場：青和コミュニティ公園				プール	無
	55.85㎡						ベビーカー	保管可

※実際の受入可能児童数と異なる場合があります。募集人数は区ホームページまたは保育・入園課入園第一係~第三係で確認できます。

年間行事	毎月：お誕生会		
4~6月	入園式 手洗い指導・歯磨き指導	10~12月	運動会 秋の遠足(3,4,5歳児) クリスマス会
7~9月	夕涼み会 お泊り保育(5歳児のみ) プール開き・引き渡し訓練	1~3月	節分集会・生活発表会 ひな祭り集会・卒園式 餅つき大会(町内会主催)

保育・施設の特徴	園からのメッセージ
<p>晴れた日はお日様の光をたっぷり浴びながら、戸外でしっかり身体を動かし、室内では製作活動やリトミック、体操教室や食育活動を通して、子ども達の気付きや育ちを援助出来るような環境を整え、豊かな心と身体を形成出来るように取り組んでいます。</p>	<p>指示、禁止語を使わず、子ども一人ひとりにしっかりと寄り添い『大人の願い』と『子どもの想い』を擦り合わせながら、子ども達の『気づき』に耳を傾け、子ども達が正しい判断が出来るように、また近隣や地域の方を含め、沢山の人の見守られ『愛されているんだ』と実感し自己肯定感を高められる保育をします。</p>



令和6年4月1日時点の情報です。最新の情報や詳細は、施設にお問合せください。
 施設を選ぶ際には見学をおすすめします。

足立梅島雲母保育園

運 営	株式会社 モード・プランニング・ジャパン		
開 所 年	平成30年4月	所在地	中央本町5-1-2
		電話番号	5845-6333

開所時間	7:00~20:30					0歳児保育	生後57日以上	
定員※	0歳	1歳	2歳	3歳	4,5歳	合計	延長保育	相談の上
	6	10	10	11	22	59		
園 庭	有	代替遊戯場：中央公園					プール	有
	—						ベビーカー	保管不可

※実際の受入可能児童数と異なる場合があります。募集人数は区ホームページまたは保育・入園課入園第一係~第三係で確認できます。

年間行事	毎月：お誕生日会 ※年間行事は変更の可能性がございますので御了承下さい。		
4~6月	入園、進級おめでとう会 保護者会・個人面談 お散歩自由参観	10~12月	運動会・ハロウィン ミニ遠足・お散歩自由参観 クリスマス会・保育参観
7~9月	プール遊び お泊まり保育 保護者会・個人面談	1~3月	個人面談 おゆうぎ会（保育参観） 保護者会・卒園式・おわかれ会

保育・施設の特徴	園からのメッセージ
<p>お子様が保育園で過ごすのは、周囲の影響を大きく受け、人格を形成していく大切な時期。この時期に直接お子さまと触れ合う保育者が、きちんと子どもと向き合える豊かな大人でなければ、健やかな成長は望めません。だから、雲母保育園は、お子さまの未来を大切にするとともに、職員の未来も大切にしています。従来、黒子的な存在であった保育士が、「輝く大人」として豊かな個性を発揮することこそが、たくさんの「輝く子ども」を育てることにつながると考えるからです。“輝く保育士が輝く子どもと、子どもの未来を育てる”それが雲母の保育力。安全だけが配慮された画一的な保育とは違う、皆様が本当に求める保育を目指し、日々新しい実践ができるように取り組んでいます。</p>	<p>国道4号線沿いの角地にあり、足立区役所や環状七号線にも近く、足立区の中心部に位置しています。天気が良い日には、近隣の公園や屋上テラスで思い切り体を動かして外遊びを楽しんだり、消防署などの施設へお散歩に出かけるなど、地域との関わりを行っています。様々な経験を通し自分に自信を持ち、自分で考え、自分で行動していける、生きる力を持った子どもを育てていくことを目指しています。</p>



令和6年4月1日時点の情報です。最新の情報や詳細は、施設にお問合せください。
施設を選ぶ際には見学をおすすめします。

あだち

足立さくらんぼ保育園

運 営	有限会社 杉山事務所		
開 所 年	令和2年4月	所在地	中央本町1-12-23
		電話番号	5888-6581

開所時間	7:00~20:30						0歳児保育	生後57日以上
定員※	0歳	1歳	2歳	3歳	4,5歳	合計	延長保育	満6か月~
	9	10	10	14	28	71		
園 庭	有	全面人工芝の柔らかい園庭で					プール	無
	184.56 m ²	たくさん遊ぶことができます。					ベビーカー	保管可

※実際の受入可能児童数と異なる場合があります。募集人数は区ホームページまたは保育・入園課入園第一係~第三係で確認できます。

年間行事	毎月：お誕生日会・避難訓練・身体測定・食育活動 など		
4~6月	入園、進級の会 子どもの日の集い・虫歯予防デー 遠足・保護者会	10~12月	運動会・お買い物ごっこ クリスマス会 リトミッククリスマスコンサート
7~9月	リトミック七夕コンサート 七夕集会・水遊び・不審者訓練 引き取り訓練・自衛消防訓練	1~3月	お正月遊び・節分の会・発表会 ひな祭り集会・お別れ遠足 お別れ会・お別れ会食・保護者会

保育・施設の特徴	園からのメッセージ
<p>家庭的な保育、きめ細かな保育、子どもの個性を尊重する保育を方針としています。</p> <p>毎週外部講師による英語教室、リトミック教室、体操教室、保育士による絵本読みを行っており、楽しみながら豊かな心を育みます。</p> <p>3歳児さんからは、週に1回外部講師によるペンシリア教室(ペンの正しい持ち方、書き方の指導)があり楽しく学んでいます。</p>	<p>足立さくらんぼ保育園では、子育て家庭のサポートができ、お子様の発達・成長を共に喜んでいける事を望んでいます。</p> <p>毎週行う英語教室、リトミック教室、体操教室は地域の方々に自由に参加していただいています。</p> <p>お気軽に見学にいらしてください。職員一同お待ちしております。</p>



令和6年4月1日時点の情報です。最新の情報や詳細は、施設にお問合せください。
施設を選ぶ際には見学をおすすめします。

あだち

足立ひまわり保育園

運 営	社会福祉法人 博友会		
開 所 年	昭和45年4月	所在地	西新井栄町1-7-8
		電話番号	3840-6287

開所時間	7:30~19:30					0歳児保育	生後57日以上	
定員※	0歳	1歳	2歳	3歳	4,5歳	合計	延長保育	1歳児~
	6	15	20	23	46	110		
園 庭	有		代替遊戯場：亀田トレイン公園			プール	有	
	232.37㎡					ベビーカー	要相談	

※実際の受入可能児童数と異なる場合があります。募集人数は区ホームページまたは保育・入園課入園第一係~第三係で確認できます。

年間行事	毎月：お誕生会・避難訓練・身体検査 など		
4~6月	入園式・進級式 遠足（4,5歳児）・保育参観 園内お泊り保育（5歳児）	10~12月	運動会・ミニ遠足（2歳児） 遠足（3歳児） 芋ほり遠足（5歳児）・発表会 クリスマス会・もちつき
7~9月	夏祭り・七夕祭り・プール開き 園外秩父合宿（5歳児） 引き渡し訓練・敬老お楽しみ会	1~3月	新年子ども会 節分・ひな祭り お別れ会・卒園式・進級式

保育・施設の特徴	園からのメッセージ
平成29年度の4月より西新井栄町一丁目へ新設移転した定員人数110名の中型保育所です。月に2回講師を招いての体育指導や、年6回のコーディネーショントレーニングを行うことにより、身体を動かすことに力を入れています。また、広いホールや多目的室を利用し、室内・屋外で年齢に応じた色々な活動を行っています。個別活動中以外は多年齢との触れ合いを多く持てるようになっていきます。	乳児、幼児も屋上やホール・近くの広い公園でたくさん遊び、室内では、お絵かき、おりがみなどの制作やブロックなど想像力を働かせる遊び、活動を多く取り入れています。5歳クラスになるとお泊り保育や園外合宿など保護者と離れ友達と過ごしながらか社会性や協調性、自立心を育てていく活動も増えていきます。



令和6年4月1日時点の情報です。最新の情報や詳細は、施設にお問合せください。
施設を選ぶ際には見学をおすすめします。

いづみ保育園

運 営	社会福祉法人 泉光会 いづみの杜		
開 所 年	平成23年8月	所在地 電話番号	西新井栄町1-15-10 3886-2520

開所時間	7:30~19:00					0歳児保育	生後57日以上	
定員※	0歳	1歳	2歳	3歳	4,5歳	合計	延長保育 満1歳~	
	6	6	5	5	8	30		
園庭	無	代替遊戯場：西新井さかえ公園					プール	有
	—						ベビーカー	保管不可

※実際の受入可能児童数と異なる場合があります。募集人数は区ホームページまたは保育・入園課入園第一係~第三係で確認できます。

年間行事	毎月：お誕生会・避難訓練・身体測定・食育		
4~6月	入園式・進級式 遠足・保育参観	10~12月	ハロウィン・遠足 クリスマス会・もちつき お遊戯会
7~9月	プール開き・お泊り保育 運動会・引き渡し訓練	1~3月	初詣・節分・ひな祭り 卒園式・徒歩遠足

保育・施設の特徴	園からのメッセージ
<p>日当たりの良い広い保育室や、近隣の公園を活用し、0歳児~5歳児までがそれぞれの発達に合わせ、伸び伸びと体を動かし、ダンス教室、毎月の音楽指導などにより情操教育を育むことができる恵まれた環境です。</p>	<p>様々な行事、いろいろな経験を通して健康なからだをつくり、おえかき、折り紙を使った製作、歌、体操などを友だちと一緒に楽しむことで、創造力、社会性や協調性が育ちます。子どもたちが健やかに育つことを目標に、保育所と家庭とで、協力しあっていきたいと思えます。</p>



令和6年4月1日時点の情報です。最新の情報や詳細は、施設にお問合せください。
施設を選ぶ際には見学をおすすめします。

うめだ

梅田保育園

運 営	足立区		
開 所 年	昭和46年5月	所在地	梅田4-2-19
		電話番号	3848-4775

開所時間	7:30~18:30						0歳児保育	なし
定員※	0歳	1歳	2歳	3歳	4,5歳	合計	延長保育	なし
	—	15	23	23	46	107		
園 庭	有	砂・泥遊びをしたり、草花や野菜を					プール	有
	498.70 m ²	育てたりしています。					ベビーカー	要相談

※実際の受入可能児童数と異なる場合があります。募集人数は区ホームページまたは保育・入園課入園第一係～第三係で確認できます。

年間行事	毎月：避難訓練・お話し会（5歳児）		
4~6月	入園式・こどもの日 保育参観、参加・保護者会 個人面談・園外保育 きらきらコンサート	10~12月	にこにこスポーツデー 園外保育・保育参観、参加 個人面談・わくわくげきじょう サンタと遊ぼう会 きらきらコンサート
7~9月	プール開き、閉い 七夕・夏祭り きらきらコンサート	1~3月	新年子ども会・保育参観、参加 保護者会・個人面談 ひなまつり・お別れ会 お別れ遠足・就学祝式・進級式

保育・施設の特徴	園からのメッセージ
<p>1~5歳の子どもたちが、わくわくしながら遊べる環境として園庭の工夫をしています。また、隣接している荒川土手を活用して、思いきり体を動かすことを楽しんだり、自然に触れたりして遊べる環境を整えています。職員がトーンチャイムを主とした楽器を使ったコンサートを開催し、子どもたちのやってみたいという意欲を育てています。また地域に受け継がれている太鼓を通して、地域の方とのふれあいを大切にしています。</p>	<p>保育者との愛着関係をもとに一人一人と信頼関係を築き、自らの大切さが認められ、実感できる環境作りをしています。また豊かな生活と遊びの体験を通して「主体的に遊ぶ子ども」「自分も友達も大切にする子ども」「自分で考え最後までやり遂げようとする子ども」を育てます。そして保護者の方の思いを受け止めながら、共に「育ち合う」「育てあう」関係を築いていきます。</p>



令和6年4月1日時点の情報です。最新の情報や詳細は、施設にお問合せください。
施設を選ぶ際には見学をおすすめします。

うめだ「^{こども いえ}子供の家」

運 営	社会福祉法人 からしだね		
開 所 年	昭和40年10月	所在地	梅田7-19-23
		電話番号	3889-8800

開所時間	7:30~19:30					0歳児保育	生後57日以上	
定員※	0歳	1歳	2歳	3歳	4,5歳	合計	延長保育	1歳児~
	9	15	21	29	58	132		
園 庭	有	総合遊具・砂場・鉄棒・丸太つり橋					プール	有
	505.00 m ²	等があります。					ベビーカー	保管不可

※実際の受入可能児童数と異なる場合があります。募集人数は区ホームページまたは保育・入園課入園第一係~第三係で確認できます。

年間行事	毎月：避難訓練・身体測定・0歳児健診		
4~6月	クラス懇談会 引取り、引渡し訓練	10~12月	からしだねフェスティバル 運動遊び・バスハイク 聖劇発表・クリスマス会
7~9月	プール開き 5歳児遠足 引取り、引渡し訓練	1~3月	わくわく子どもシアタータイム クラス懇談会 卒園式

保育・施設の特徴	園からのメッセージ
<p>モンテッソーリ教育法に基づいた保育を実施しており、具体的な教具、教材を用いる事で子どもが五感を働かせ、動きを通して学べる環境を整えています。</p> <p>異年齢の縦割り編成としており、姉妹施設のうめだ・あけぼの学園とのインクルーシブ保育や3歳児から外国人講師による英語教室や4,5歳児は体操教室も実施しています。</p>	<p>うめだ「子供の家」では、園児一人ひとりの個性を尊重し、快適に生活できるように保健的で安全な環境をつくるよう努めています。</p> <p>また、子どもたちの自発性、自主性を高める様々な工夫を行っています。</p> <p>梅島駅から徒歩7分という好立地でもあり、周囲には公園も多く、子ども達が元気にのびのびと過ごせる環境が揃っています。</p>



令和6年4月1日時点の情報です。最新の情報や詳細は、施設にお問合せください。
施設を選ぶ際には見学をおすすめします。

エーワン梅島保育園

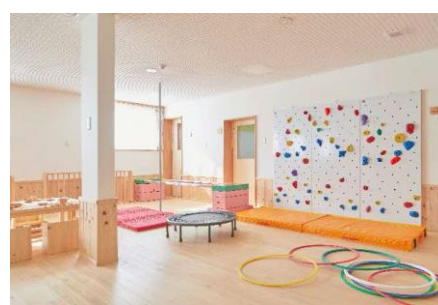
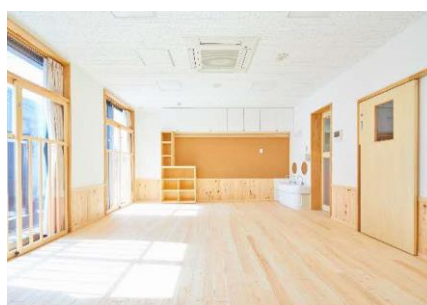
運 営	有限会社 エーワン		
開 所 年	平成30年4月	所在地	梅島1-18-3
		電話番号	3849-0758

開所時間	7:00~19:30						0歳児保育	生後57日以上
定員※	0歳	1歳	2歳	3歳	4,5歳	合計	延長保育	満1歳~ (幼児食に移行した時点)
	6	10	10	11	23	60		
園 庭	有	代替遊戯場：梅島東公園					プール	無
	7.67㎡						ベビーカー	保管不可

※実際の受入可能児童数と異なる場合があります。募集人数は区ホームページまたは保育・入園課入園第一係~第三係で確認できます。

年間行事	毎月：お誕生会・避難訓練・身体測定 など		
4~6月	お祝い会・園外保育 全園児健診・歯科検診 保護者会	10~12月	引き渡し訓練・運動会 ハロウィン・園外保育 生活発表会・個人面談
7~9月	七夕会・水遊び 保育参観・夏祭り など	1~3月	新年おたのしみ会 クラス懇談会・豆まき会 お別れ遠足・卒園式

保育・施設の特徴	園からのメッセージ
<p>現在の場所では7年目、認証保育所時代を含めると19年間梅島地区で保育を行ってまいりました。</p> <p>保育室の床は檜（ヒノキ）材を使っており、机・椅子や玩具も木製のものを多く使用しています。床暖房も設置しており心身がリラックスできる環境で保育を行っています。</p> <p>幼児保育室にはボルダリング・登り棒・巧技台を設置し、室内でもすこやかな身体づくりをしています。また、身近にある木に親しみが持てるように木育活動も実施中です。</p>	<p>私たちの目指す保育園は「笑顔、ドキドキ、わくわくがある保育園」です。</p> <p>「心身を鍛えること」「日本の文化を体験すること」を大事に、また、子どもたちにとっての最初の集団行動の場で「仲間と学びに向かう力」が育つように保育をしています。</p> <p>日々生活の中で子どもたちの「次もこうしたい！こんなことをやりたい！」を大切に、意欲や考えが増すような働きかけや見守る保育を職員全員で行っています。子ども達の活動中の様子を毎月 HP にのせていますので是非ご覧ください。</p>



令和6年4月1日時点の情報です。最新の情報や詳細は、施設にお問合せください。
施設を選ぶ際には見学をおすすめします。

あだちあおい
キッズガーデン足立青井

運 営	株式会社 Kids Smile Project		
開 所 年	令和2年4月	所在地	青井2-18-12
		電話番号	6807-2125

開所時間	7:00~20:30						0歳児保育	生後57日以上
定員※	0歳	1歳	2歳	3歳	4,5歳	合計	延長保育	生後57日以上
	6	10	12	15	30	73		
園 庭	有		お砂場				プール	無
	200㎡						ベビーカー	保管可

※実際の受入可能児童数と異なる場合があります。募集人数は区ホームページまたは保育・入園課入園第一係~第三係で確認できます。

年間行事	毎月：お誕生会・避難訓練・身体測定・定期健診・食育	
4~6月	入園式 保育参観・参加 子どもの日を祝う会 親子遠足	10~12月 運動会 園外保育 芋ほり クリスマス発表会
7~9月	七夕・水あそび 夏まつり 引き渡し訓練	1~3月 お正月遊び 節分・ひな祭り 個人面談 お別れ進級式・卒園式

保育・施設の特徴	園からのメッセージ
<p>つくばエクスプレスの青井駅から徒歩8分の閑静な住宅街の中にある認可保育園です。園舎は2階建てで園庭では全身を使った運動を楽しみ、隣接する畑では季節の野菜を育て収穫体験をしています。近くにはたくさんの公園があり地域の自然環境を生かした保育を行っています。</p>	<p>子どもたちの安全と安心を第一に独自のプログラム「KID'S PREP. PROGRAM」を取り入れ、「見る力」「聞く力」「話す力」「考える力」「行う力」を育ててまいります。可能性を大いに秘めた、子どもたち一人ひとりの力を伸ばしていけるよう、保育に関わる環境を整え、「笑顔が輝く社会のために」をモットーに職員一同、力を合わせて努めてまいります。</p>



令和6年4月1日時点の情報です。最新の情報や詳細は、施設にお問合せください。
施設を選ぶ際には見学をおすすめします。

こうわ

高和保育園

運 営	社会福祉法人 高和会		
開 所 年	昭和24年8月	所在地	足立4-31-17
		電話番号	3886-5075

開所時間	7:30~19:30					0歳児保育	生後57日以上	
定員※	0歳	1歳	2歳	3歳	4,5歳	合計	延長保育	満1歳~
	6	14	15	15	30	80		
園 庭	有						プール	有
	103.05 m ²						ベビーカー	保管可

※実際の受入可能児童数と異なる場合があります。募集人数は区ホームページまたは保育・入園課入園第一係~第三係で確認できます。

年間行事	毎月：お誕生会・避難訓練・身体測定・お買い物ごっこ製作（3月を除く）		
4~6月	入園式・子どもの日の集い 町内散歩・砂山作り（3歳児以上） 作って遊ぼう（3歳児以上） ミニ遠足（4,5歳児）・プール開き	10~12月	運動会・親子バス遠足（2~5歳児） お芋パーティー・職場訪問（5歳児） クリスマスお遊戯会・お餅つき
7~9月	七夕の集い・お泊まり保育（4歳児） お泊まり合宿（5歳児）・孫と遊ぶ会 ミニ遠足（4,5歳児）	1~3月	観劇・節分の集い・銀行ごっこ お買い物ごっこ・保育参観 お別れ遠足（5歳児） ひな祭りの集い・カップケーキ作り お別れ会・卒園式

保育・施設の特徴	園からのメッセージ
<p>明るく元気で素直な子を育てる。下駄、裸足、薄着保育により、足裏から健康な身体を作り、健康な精神も育てる。年間を通して薄着で過ごし、肌を外気に触れさせ丈夫な身体を作る。</p> <p>習い事：英語…毎週1回 体操…月1回（3歳児以上） 空手…毎週1回（4歳児以上） 茶道…月2回（5歳児） 書道…月1回（5歳児）</p>	<p>当園は行事が多く、その中には保護者参加の行事も少なくありません。この時期でなければ行えない親子関係を支援するとともに、預かり時間の柔軟な対応により働きながら子育てをしている家庭の支援を行っています。異年齢交流、特に小学生との交流を深め、就学に向かい円滑な移行を促すよう努めています。</p> <ul style="list-style-type: none"> ・駐輪場あり ・駅から徒歩5分



令和6年4月1日時点の情報です。最新の情報や詳細は、施設にお問合せください。
施設を選ぶ際には見学をおすすめします。

ごたんの
五反野保育園

運 営	株式会社 日本保育サービス		
開 所 年	昭和24年9月	所在地	足立2-26-14
	平成29年4月～民営化	電話番号	3848-4791

開所時間	7:00~20:30						0歳児保育	生後57日以上
定員※	0歳	1歳	2歳	3歳	4,5歳	合計	延長保育	1歳児～
	11	19	23	25	57	135		
園 庭	有	滑り台や鉄棒、ジャングルジムなど様々な遊具があります。園庭中央にはタイヤなどもあり、バランス遊びも楽しめます。					プール	有
	387.00 m ²						ベビーカー	保管不可

※実際の受入可能児童数と異なる場合があります。募集人数は区ホームページまたは保育・入園課入園第一係～第三係で確認できます。

年間行事	毎月：誕生会・避難訓練・身体測定		
4～6月	進級式・入園式 子どもの日集会・幼児保育士体験 むし歯予防デー など	10～12月	スポーツフェスティバル ハロウィン・乳児保育士体験 キッズステージ サンタと遊ぼう会
7～9月	プール開き 七夕集会・夏まつり お楽しみ会 など	1～3月	新年子ども会・豆まき集会 ひなまつり集会 就学祝い式 など

保育・施設の特徴	園からのメッセージ
園舎の真ん中には日当たり良い園庭があり令和6年3月末には芝生化となります。子どもたちが伸びやかに過ごせる空間や様々な遊具を選び遊べる環境を整えています。近隣公園や荒川土手などへのお散歩など、毎日のびのびと体を動かして遊べる環境に恵まれています。地域の方とのつながりを大切に、小中高等学校との交流や、高齢者施設への訪問、また食への関心を高める活動など、豊かな体験を育み子ども主体の保育を実践しています。	子ども一人ひとりの育ちや思いを大切にする保育を行い、遊びを通して豊かな経験を重ね、子どもたちが主体性をもって自分から進んでいこうとする姿を育てています。特色のある取り組みとして、えいご・おんがく・たいそう・もじかずランド・STEAMs 保育など様々な経験を重ね未来を生きる力を培う保育を実践しています。子どもたちが「明日もまた保育園にいきたい」と思える活動を考え、笑顔溢れる園づくりを目指しています。



令和6年4月1日時点の情報です。最新の情報や詳細は、施設にお問合せください。
施設を選ぶ際には見学をおすすめします。

こ 子ひばり保育園

運 営	個人		
開 所 年	昭和30年12月	所在地	足立2-33-2
		電話番号	3887-1701

開所時間	7:00~19:30						0歳児保育	なし
定員※	0歳	1歳	2歳	3歳	4,5歳	合計	延長保育	1歳児~
	-	10	12	12	26	60		
園 庭	有		常設プール・砂場				プール	有
	228.17㎡		大型遊具（スパイラルタワー）				ベビーカー	保管可

※実際の受入可能児童数と異なる場合があります。募集人数は区ホームページまたは保育・入園課入園第一係~第三係で確認できます。

年間行事	毎月：お誕生会・避難訓練・身体測定 など		
4~6月	入園式・保護者懇談会 保育参観・園児健康診断 歯科検診 など	10~12月	運動会・ハロウィン 保育参観・掘り遠足 生活発表会・プラネタリウム クリスマス会・もちつき など
7~9月	夏祭り・お泊り保育 引き渡し訓練 個人面談 など	1~3月	人形劇観覧・豆まき 保護者懇談会・お別れ遠足 卒園式・進級式 など

保育・施設の特徴	園からのメッセージ
<p>園庭に常設プール、大型遊具（スパイラルタワー）、砂場がありいつでも伸び伸びと遊べます。近隣には公園も多数あり、1~5歳児までがそれぞれの発達に合わせ、環境を変えながら自然に触れたり体を動かしたりすることができる環境です。</p> <p>園内の給食室で出来立ての給食、毎日手作りのおやつ（補食）を用意しています。</p> <p>ICT保育システムを導入し、登降園や出欠の連絡、連絡帳などがアプリで完結するため保護者の方への負担を抑えています。</p>	<p>開所から約70年、地域に根付いて多くの子どもたちの保育に携わってきました。</p> <p>戸外活動を多く取り入れながら、お絵かき、製作、様々な食育活動などを通して明るい豊かな人間性を養い、創造性に満ちた健康な子どもたちを育成することを目標に保育を行っています。</p> <p>専門指導員による体育指導や英語教室、就学準備の平仮名や数字の幼児教育を積極的に取り入れています。</p> <p>運動会ではマーチングや和太鼓の指導を取り入れ、音感、リズムなどの感性を養い、楽器演奏を楽しく行っています。</p>



令和6年4月1日時点の情報です。最新の情報や詳細は、施設にお問合せください。
施設を選ぶ際には見学をおすすめします。

しまね

島根保育園

運 営	社会福祉法人 島根福祉会		
開 所 年	昭和30年4月	所在地	梅島3-14-18
		電話番号	3852-6370

開所時間	7:30~19:30						0歳児保育	生後57日以上
定員※	0歳	1歳	2歳	3歳	4,5歳	合計	延長保育	1歳児~
	7	15	18	20	49	109	プール	有
園 庭	有	鉄棒やブランコ等の固定遊具や、三輪車やストライダー等伸び伸びと遊んでいます。					ベビーカー	保管可 (台数制限有)
	431.16 m ²							

※実際の受入可能児童数と異なる場合があります。募集人数は区ホームページまたは保育・入園課入園第一係~第三係で確認できます。

年間行事	毎月：誕生会・避難訓練・身体測定・英語教室・体育指導 など		
4~6月	懇談会・ピクニック遠足 動物村・全園児健康診断 プラネタリウム・サッカー教室 音楽鑑賞会・保育参観	10~12月	運動会・遠足・芋ほり遠足 全園児健康診断・観劇会 もちつき・クリスマス会
7~9月	お楽しみ会・プール開き 七夕会・ひまわりフェス 歯科検診・交通安全教室	1~3月	発表会・まめまき ゆうびんごっこ・こま回し大会 ひな祭り・卒園式 お別れ会・進級式

保育・施設の特徴	園からのメッセージ
<p>日当たりの良い広い園庭や、広いホール、近隣には緑の多い公園も多く、0~5歳児までがそれぞれの発達に合わせ、伸び伸びと体を動かすことができる恵まれた環境です。</p> <p>屋上には菜園があり、野菜を栽培して収穫したり、料理保育を行ったりと自然に触れることも楽しんでいます。</p> <p>また、英語に親しむことを目的に、毎週外国人講師による英語教室を行っています。</p>	<p>子どもたちは毎日の体育やかけっこ、読み書き計算などの活動を通して伸び伸びと成長しています。</p> <p>丈夫な体作りのために行っている体育では、柔軟体操や走ることを通して、ケガをしにくい体作りをしながら、できることが増えていくことで、小さな成功体験を積み重ねています。</p>



令和6年4月1日時点の情報です。最新の情報や詳細は、施設にお問合せください。
施設を選ぶ際には見学をおすすめします。

しんりんかん

親隣館保育園

運 営	社会福祉法人 親隣館		
開 所 年	昭和44年4月	所在地	梅田4-29-6
		電話番号	3886-6810

開所時間	7:30~19:00						0歳児保育	なし
定員※	0歳	1歳	2歳	3歳	4,5歳	合計	延長保育	1歳児~
	-	8	8	8	16	40		
園 庭	有	代替遊戯場：本木一丁目東児童遊園					プール	無
	102.28 m ²						ベビーカー	保管不可

※実際の受入可能児童数と異なる場合があります。募集人数は区ホームページまたは保育・入園課入園第一係~第三係で確認できます。

年間行事	毎月：誕生会・避難訓練		
4~6月	4月：イースター 5月：親子遠足 6月：花の日	10~12月	10月：運動会 11月：バザー・収穫感謝祭 12月：クリスマス会
7~9月	7月：七夕・親隣館祭り 8月：お泊まり保育 9月：ぶどうの会（敬老会）	1~3月	1月：お楽しみ会 2月：節分 3月：卒園式・お別れ遠足

保育・施設の特徴	園からのメッセージ
<p>小さな保育園で園庭はありませんが、近くにある荒川土手や様々な公園を園庭代わりにして様々な体験をしています。</p> <p>1~2歳、3~5歳の縦割クラスで自由保育を行っております。</p>	<p>少人数で家庭的な保育園です。</p> <p>乳児クラスでは受容感を、幼児クラスでは自分で考え行動できることを目標にしています。</p> <p>子どもを中心に置き、子どもも親も保育者も共に育ち合っていくことを目標にして様々な経験をしていきたいと思ひます。</p>



令和6年4月1日時点の情報です。最新の情報や詳細は、施設にお問合せください。
施設を選ぶ際には見学をおすすめします。

せいか

聖華こうどう保育園

運 営	社会福祉法人 樹		
開 所 年	平成30年4月	所在地	弘道1-7-1
		電話番号	3849-3271

開所時間	7:00~20:30						0歳児保育	生後57日以上
定員※	0歳	1歳	2歳	3歳	4,5歳	合計	延長保育	生後57日以上 (月極は満1歳)
	10	14	18	30	60	132		
園 庭	有	広い園庭で十分身体を動かして遊					プール	有
	437.00 m ²	び事ができます					ベビーカー	要相談

※実際の受入可能児童数と異なる場合があります。募集人数は区ホームページまたは保育・入園課入園第一係~第三係で確認できます。

年間行事	毎月：誕生会・避難訓練		
4~6月	4月：入園式・こどもの日 5月：プラネタリウム 6月：保育参加	10~12月	10月：運動会・芋ほり遠足 11月：バス遠足 12月：発表会 クリスマス会
7~9月	7月：プールびらき・七夕 夏祭り 8月：プールじまい 9月：引き渡し訓練	1~3月	1月：新年子ども会 祖父母ふれあい会 2月：節分の会・お別れ遠足 3月：ひな祭り・お別れ会 卒園式・進級式

保育・施設の特徴	園からのメッセージ
<p>広い園庭と「にこにこひろば」という乳児専用のテラスで、体を十分に動かしてのびのびと遊べます。</p> <p>平成30年度より民営化により、朝・夕の延長保育が始まりました。保護者のニーズに答えていきます。</p> <p>幼児を対象に体育指導と英語を導入し、就学前教育に努めています。</p>	<p>園庭やテラスを利用して、体を動かし、しっかり遊び込める環境を整えています。園の周りには自然が豊富で四季を感じる事が出来ます。民営化した事で公立園から引き継いだ保育と法人の特徴を取り入れて、保育を進めています。子ども達が大好きな保育園、保護者の方が安心してお子様を預けることが出来る保育園を目指していきます。</p>



令和6年4月1日時点の情報です。最新の情報や詳細は、施設にお問合せください。
施設を選ぶ際には見学をおすすめします。

にしあらいみなみえん
たんぽぽ保育所西新井南園

運 営	株式会社 ヒューマンサポート		
開 所 年	令和2年4月	所在地	関原3-31-6
		電話番号	5845-2511

開所時間	7:00~20:30					0歳児保育	生後57日以上	
定員※	0歳	1歳	2歳	3歳	4,5歳	合計	延長保育	生後57日以上
	6	10	12	14	28	70		
園 庭	有	小さな芝生のお庭・近隣に公園多数有					プール	有
	63.3㎡	り 代替遊戯場：西新井さかえ公園					ベビーカー	保管可

※実際の受入可能児童数と異なる場合があります。募集人数は区ホームページまたは保育・入園課入園第一係~第三係で確認できます。

年間行事	毎月：お誕生会・避難訓練・身体測定		
4~6月	入園式・子どもの日の集い 春の健康診断・農園活動 保育参観 など	10~12月	運動会・秋の健康診断 ハロウィン クリスマス集会・発表会 保育参観 など
7~9月	七夕・プール遊び なつまつり・敬老の日の集い 農園活動 など	1~3月	新年の集い・節分 作品展・ひなまつり 進級を祝う会・卒園式 など

保育・施設の特徴	園からのメッセージ
<p>西新井駅西口の再開発でできた新しい街と昔ながらの街が融合する街にできた2階建ての保育園です。近隣には大きな公園もあり子どもたちはのびのびと元気に過ごしています。</p> <p>また、英語やリトミック、スイミング、学研、体育指導などの専門講師によるプログラムも取り入れ、園での生活を通して豊かな感性や協調性を育めるように支援しています。</p>	<p>目指す子どもの姿として「ありがとう」「ごめんなさい」「いっしょにね」を言える子どもになろうと掲げています。それは同時に職員も目指す姿としています。一人ひとりの個性を尊重し、協調しあえる子どもに成長できる支援を、保護者の皆様と連携を取りながら行ってまいります。</p>



令和6年4月1日時点の情報です。最新の情報や詳細は、施設にお問合せください。
施設を選ぶ際には見学をおすすめします。

にしあらいえきまえ
ちやいれっく西新井駅前保育園

運 営	株式会社 プロケア		
開 所 年	令和2年4月	所在地	西新井栄町2-3-7
		電話番号	5888-7916

開所時間	7:00~20:00					0歳児保育	生後57日以上
定員※	0歳	1歳	2歳	3歳	4,5歳	合計	延長保育 生後57日以上
	6	10	11	11	22	60	
園庭	無	代替遊戯場：				プール	有
	—	西新井栄町一丁目児童遊園				ベビーカー	保管可

※実際の受入可能児童数と異なる場合があります。募集人数は区ホームページまたは保育・入園課入園第一係~第三係で確認できます。

年間行事	毎月：誕生会・避難訓練・身体測定・クッキング保育・英語教室		
4~6月	入園、進級を祝う会 こどもの日集会 虫歯予防集会	10~12月	運動会 ハロウィン 園外保育 クリスマス発表会
7~9月	プール遊び 七夕集会 お店屋さんごっこ 夏祭り・引き渡し訓練	1~3月	節分集会 ひなまつり集会 お別れ会・卒園式

保育・施設の特徴	園からのメッセージ
<p>西新井駅から徒歩1分の立地にあり、滑り台や三輪車、スクーター、砂遊びなどを楽しむ広いスペースの屋上があります。旬の野菜も育て収穫を楽しんでいます。</p> <p>【園の取り組みの一例】</p> <p>リズム運動：楽しく体を動かして、体幹づくりや脳の発達を促し体の基礎を作ります。</p> <p>食育：クッキングを通して、食への興味や関心を深め食の大切さを知らせ「生きる力」を養います。</p> <p>絵本：読み聞かせを通して心を育てます。</p>	<p>地域と関わりを持ち、共に子育てができる環境づくりを心掛け、毎日の生活の中や遊びの中で色々なことを学び、経験を積み重ねていくことで、子ども達の心と身体を育てていきます。</p> <p>そして、子ども達が自然に触れながら心身を豊かに育てる環境を整え、子ども達の気持ちに寄り添い、一人一人の気持ちを大切に受け止めていきます。</p> <p>子ども達が目を輝かせ、毎日を生き生きと過ごせるような魅力ある保育園を目指しております。</p>



令和6年4月1日時点の情報です。最新の情報や詳細は、施設にお問合せください。
 施設を選ぶ際には見学をおすすめします。

中央本町保育園

運 営	足立区		
開 所 年	昭和43年9月	所在地	中央本町4-11-39
		電話番号	3848-4771

開所時間	7:30~19:30						0歳児保育	満6か月以上
定員※	0歳	1歳	2歳	3歳	4,5歳	合計	延長保育	満1歳~
	9	12	21	23	51	116		
園 庭	有	タイヤ・手づくり遊具や自然に触れる環境の中で遊びます					プール	有
	549.00 m ²						ベビーカー	保管不可(要相談)

※実際の受入可能児童数と異なる場合があります。募集人数は区ホームページまたは保育・入園課入園第一係~第三係で確認できます。

年間行事	毎月：誕生会・避難訓練		
4~6月	入園を祝う日・保護者会 こどもの日・虫歯予防週間 バス遠足(5歳児) 保育参加参観・個人面談	10~12月	運動会・引き取り訓練 保育参加参観・交通安全教室 歩き遠足(4歳児)・発表会 おたのしみ会
7~9月	プール遊び 七夕	1~3月	お正月遊び・保護者会・節分 お別れ遠足・ひなまつり 就学祝い式・お別れ会 進級を祝う日

保育・施設の特徴	園からのメッセージ
<ul style="list-style-type: none"> ・楽しい園生活を通して、『丈夫なからだ(体)』『話をよく聞き考える力(知)』『豊かに感じる心(感)』を育てることを保育目標としています。 ・子どもの人権を尊重し、人とのかかわりを広げながら、様々な心を動かされる体験ができる環境を整えています。 ・子どもが主体的に好きな遊びに夢中になれる環境の中で、思い切り体を動かす楽しさや、自然に触れて遊ぶ心地よさを感じられるようになっています。 	<ul style="list-style-type: none"> ・朝から昼食まで多くの時間を園庭や公園など戸外で過ごし、思う存分体を動かして遊んでいます。園庭は子どもたちが体を動かしたくなる遊び環境と、自然に触れることのできる環境を整えています。 ・子どもが主体的に生活や遊びができる質の高い保育を目指し、保育者が園内研修で学び合っています。 ・父母の会と連携し、学習会や交流会活動など保護者や地域の親子と一緒に子育てを行っています。



令和6年4月1日時点の情報です。最新の情報や詳細は、施設にお問合せください。
施設を選ぶ際には見学をおすすめします。

ちゅうぶ

中部ひまわり保育園

運 営	社会福祉法人 博友会		
開 所 年	平成19年4月	所在地	関原2-10-4
		電話番号	5845-5702

開所時間	7:00~20:30						0歳児保育	生後57日以上
定員※	0歳	1歳	2歳	3歳	4,5歳	合計	延長保育	1歳児~
	9	17	19	25	54	124		
園 庭	有	滑り台や太鼓橋の固定遊具あり					プール	有
	333.33 m ²	隣接の公園も利用					ベビーカー	保管可(3台程度)

※実際の受入可能児童数と異なる場合があります。募集人数は区ホームページまたは保育・入園課入園第一係~第三係で確認できます。

年間行事	毎月：お誕生会・避難訓練・身体検査 など		
4~6月	入園式 子どもの日集会・バス遠足 保育参観・お泊り保育 など	10~12月	運動会 七五三・発表会 クリスマス会・もちつき など
7~9月	夏祭り・七夕集会 プール開き 敬老おたのしみ会 など	1~3月	新年おたのしみ会・節分 保育給食参観・ひな祭り 卒園式・進級式 など

保育・施設の特徴	園からのメッセージ
<p>静かな住宅街の一角にあり、近隣には公園も多い保育園です。</p> <p>明るく日当たりのよい広々とした保育室、多目的ホールがあり、0~5歳児までそれぞれの発達に合わせゆったりと過ごすことのできる恵まれた環境です。</p> <p>幼児組は月2回、専門講師による体育指導やコーディネーション体操を実施し、運動能力の向上にも力を入れています。</p>	<p>乳児、幼児も園庭や公園でたくさん遊び、室内では、お絵かき、折り紙などの製作やブロック遊びなど想像力を働かせる遊びや手指の機能を高める活動を多く取り入れています。</p> <p>5歳児クラスになるとお泊り保育など保護者と離れ、友達と過ごしながらか社会性や協調性、自立心を育てていく活動も行っています。</p>



令和6年4月1日時点の情報です。最新の情報や詳細は、施設にお問合せください。
施設を選ぶ際には見学をおすすめします。

にしあらい

西新井きらきら保育園

運 営	スターツケアサービス株式会社		
開 所 年	本園：平成19年9月 分園：平成25年4月	所在地 電話番号	本園：西新井栄町1-18-14 分園：西新井栄町1-18-13 5888-9163

開所時間	7:30~19:30						0歳児保育	生後57日以上
定員※	0歳	1歳	2歳	3歳	4,5歳	合計	延長保育	1歳児~
	8	11	12	28	56	115		
園 庭	有	代替遊戯場：西新井さかえ公園					プール	無
	—							

※実際の受入可能児童数と異なる場合があります。募集人数は区ホームページまたは保育・入園課入園第一係~第三係で確認できます。

年間行事	毎月：誕生会・避難訓練・身体測定・0歳児健診		
4~6月	入園、進級を祝う会・全園児健診 保護者会・子どもの日会 歯科検診・お弁当会（3~5歳児） 保育参観	10~12月	いもほり遠足（5歳児） お弁当会（2~4歳児） 全園児健診・保育参加（0~2歳児） クリスマス会 お楽しみ会（3~5歳児）
7~9月	きらきらまつり きらきらデイキャンプ（5歳児のみ） 引き渡し訓練 運動会	1~3月	お店屋さんごっこ・節分 保護者会・0~2歳児ふれあい会 ひな祭り・お別れ会・卒園式

保育・施設の特徴	園からのメッセージ
<p>0~5歳児の子どもたちが、遊びを通して様々な経験をし、いろいろな物事に対して興味を深めています。</p> <p>外部講師による体操教室（1~5歳児）、英語教室（2~5歳児）を行なっています。また、絵本との関わりを大切にしています。沢山の絵本が入った絵本棚があり、毎日の絵本の読み聞かせや子どもたちが自由に読めるようにしています。保育園体験もしていますので、一度遊びにきてください。</p>	<p>きらきら保育園では、「遊びを楽しめる子」「感情表現の豊かな子」「自ら考え行動できる子」になってほしいとの思いから保育をしています。</p> <p>子ども一人ひとりの気持ちに寄り添い、「遊びを通して学びの芽を育てる。」「子ども主体の保育」を心掛け、思いを受け止め、保護者の方と一緒に成長、発達を見守っていきたく思います。</p> <p>保護者の皆様と子育ての悩みなどいつでも相談できる関係を作っていきたいと思ひます。</p>



令和6年4月1日時点の情報です。最新の情報や詳細は、施設にお問合せください。
施設を選ぶ際には見学をおすすめします。

うめじま
にじいろ保育園梅島

運 営	ライクキッズ株式会社		
開 所 年	平成31年4月	所在地	梅島2-37-10
		電話番号	6807-2881

開所時間	7:00~20:30						0歳児保育	生後57日以上
定員※	0歳	1歳	2歳	3歳	4,5歳	合計	延長保育	生後57日以上
	6	10	12	15	30	73		
園 庭	有	水遊びスペースで体を動かして遊べます。					プール	有
	86.57㎡	代替遊戯場：ベルmont公園					ベビーカー	保管可

※実際の受入可能児童数と異なる場合があります。募集人数は区ホームページまたは保育・入園課入園第一係～第三係で確認できます。

年間行事	毎月：誕生会・避難訓練・身体測定			
4~6月	入園式・保育参観 個人面談・保護者懇談会 子どもの日集い など	10~12月	運動会・遠足・生活発表会 Xmas会 など	
7~9月	七夕・プールあそび なつまつり・引き取り訓練 など	1~3月	正月遊び・節分・個人面談 保護者懇談会・ひなまつり 卒園式 など	

保育・施設の特徴	園からのメッセージ
<p>保育室や、テーブル、椅子などひのき材を使用しぬくもりの感じられる施設です。</p> <p>子ども一人ひとりの心に寄り添い、好きな遊びを満足できるまで遊べる環境を心掛けています。</p> <p>また、英語教室・体操教室・年長児のお習字などを定期的に行っています。外国の子どもとのオンライン交流やサッカー教室などもとりいれています。さらに身近な野菜を栽培調理するなど食育にも取り組んでいます。</p>	<p>水遊びスペースや近くの公園を利用して、日々体を使った遊びを行っています。また、体の機能発達を促すことや、集中力を養うことを意識してリトミックを取り入れています。お絵かきや折り紙、自然物や廃材を使った制作、歌やおとあそび等を通してお友達と一緒に楽しむことで創造力、社会性や協調性を育てていきます。子どもたちが健やかに育つよう保育園と家庭とで協力し合っていきたいと思います。</p>



令和6年4月1日時点の情報です。最新の情報や詳細は、施設にお問合せください。
施設を選ぶ際には見学をおすすめします。

うめじまえん
バンビ保育園梅島園

運 営	株式会社 バンビーノ		
開 所 年	平成30年4月	所在地	梅島3-4-8
		電話番号	6806-3141

開所時間	7:00~20:00						0歳児保育	生後57日以上
定員※	0歳	1歳	2歳	3歳	4,5歳	合計	延長保育	満1歳~
	6	10	10	13	26	65		
園 庭	有	代替遊戯場：梅島西公園					プール	無
	—							

※実際の受入可能児童数と異なる場合があります。募集人数は区ホームページまたは保育・入園課入園第一係~第三係で確認できます。

年間行事	毎月：誕生会・避難訓練・身体測定		
4~6月	保護者会 子どもの日の集い 春の健康診断・歯科検診	10~12月	運動会・年長児芋ほり遠足 ピアノコンサート・発表会 クリスマス会・個人面談
7~9月	水遊び 七夕の集い 夏まつり	1~3月	保護者会・豆まき・ひなまつり会 お別れ会・お別れ遠足・卒園式

保育・施設の特徴	園からのメッセージ
<p>当園は駅から4分程と便利な立地にありながら、住宅や公園に囲まれた静かな環境の中、南に面した明るく、あたたかい保育園です。0歳から就学前までのお子さんを年齢別6クラスで保育していますが異年齢での交流を楽しんだり、担任以外が担当するカリキュラム（英語・リトミック・製作・食育）に参加するなど人とのふれあいを大切にしています。</p> <p>また、行事に近隣の親子を招待したり、就学先の小学校との交流、学童保育室との連携で小学生の保育園体験など地域との繋がりも大切にしています。</p>	<ul style="list-style-type: none"> • 基本的な生活習慣が身につくよう、発達に応じた援助に努めます。 • 安全な環境の中、体を動かす活動や散歩をたくさん取り入れます。 • 様々な体験を通し、イメージを膨らませたり、身体・声・絵などで表現する機会を設けます。 • 役割を持つ活動、人との関わりを持つ活動を通して思いやり・感謝の気持ちの芽生えを育みます。 • 一人一人を認めることで自分を好きになり自信を持って行動できるような自己肯定感を育みます。



令和6年4月1日時点の情報です。最新の情報や詳細は、施設にお問合せください。
施設を選ぶ際には見学をおすすめします。

うめしま

ミアヘルサ保育園ひびき梅島

運 営	ミアヘルサ株式会社		
開 所 年	平成27年4月	所在地	梅田5-25-33 ロイヤルパークス梅島1F
		電話番号	5845-3411

開所時間	7:00~20:30						0歳児保育	生後57日以上
定員※	0歳	1歳	2歳	3歳	4,5歳	合計	延長保育	満1歳~
	9	10	12	13	26	70	プール	有
園 庭	無	代替遊戯場：梅田亀田公園					ベビーカー	保管可 (保護者様自己責任)
	—							

※実際の受入可能児童数と異なる場合があります。募集人数は区ホームページまたは保育・入園課入園第一係~第三係で確認できます。

年間行事	通年：保育参加・デイサービス交流 毎月：誕生会・避難訓練・おはなし会・身体測定・体操教室（幼児）		
4~6月	入園式・保護者会・個人面談 子どもの日集会・田植え（5歳児） 4,5歳児遠足	10~12月	運動会・稲刈り（5歳児） ハロウィン・発表会 3~5歳児芋掘り遠足 警察署訪問（5歳児）
7~9月	プール開き・七夕集会 夏祭り・敬老の日贈り物 引き取り訓練	1~3月	新年の集い・豆まき 4歳児遠足・ひなまつり会 卒園式・お別れ遠足・お別れ会

保育・施設の特徴	園からのメッセージ
<p>東武スカイツリーライン梅島駅から、徒歩5分という交通の便が良い場所にあります。建物は乳児棟、幼児棟があり、それぞれで主活動を楽しんでいます。</p> <p>園庭はありませんが、近隣に自然あふれる公園が多数あり、毎日違う公園に出かけ伸び伸びと体を動かしたり、自然に触れたりしています。</p>	<p>1人ひとりに寄り添いながら、常に子どもを中心に置き、保護者様と保育者で子どもの成長の喜びを共有しています。</p> <p>おはなし会や体操教室、デイサービスの利用者さんとの交流や活動も取り入れています。子どもたちも保育者も笑い声・笑顔の絶えない元気いっぱいの保育園です。</p>



令和6年4月1日時点の情報です。最新の情報や詳細は、施設にお問合せください。
施設を選ぶ際には見学をおすすめします。

にしあらい

ミアヘルサ保育園ひびき西新井

運 営	ミアヘルサ株式会社		
開 所 年	平成28年4月	所在地	梅島3-17-20
		電話番号	5888-7405

開所時間	7:00~20:30						0歳児保育	生後57日以上
定員※	0歳	1歳	2歳	3歳	4,5歳	合計	延長保育	満1歳~
	6	12	14	16	32	80		
園 庭	有	高架下の園庭です。天候に関係なく					プール	有
	297.05 m ²	いつでも遊ぶことができます。					ベビーカー	保管可

※実際の受入可能児童数と異なる場合があります。募集人数は区ホームページまたは保育・入園課入園第一係~第三係で確認できます。

年間行事	毎月:お誕生日会・避難訓練・身体測定・内科検診(0歳児)・体操教室(3,4,5歳児)		
4~6月	入園式・保護者会・春の子ども遠足 個人面談・田植え体験(5歳児) 歯科検診・内科検診(全園児)	10~12月	運動会・稲刈り体験・保育参観 芋ほり遠足(5歳児) お別れ遠足(5歳児) クリスマス会・内科検診(全園児)
7~9月	運営委員会・夏祭り・プール開き 老人ホーム訪問 プラネタリウム遠足(4,5歳児) 交通安全教室・引き取り訓練	1~3月	生活発表会・個人面談 運営委員会・保護者会 お別れランチビュッフェ 卒園式・内科検診(全園児)

保育・施設の特徴	園からのメッセージ
<p>駅に近く2駅利用可能で、通園・通勤にも便利です。自然に囲まれていて、近隣にはたくさんの公園があり、子どもたちが伸び伸び遊べる環境に恵まれています。高架下の園庭なので、雨天でも固定遊具や砂場で遊ぶことができます。大きなプールも併設しています。0~5歳児までの個々の発達に合わせ、温かい愛情で子どもたちの成長を見守っています。</p>	<p>子どもたちが笑顔で挨拶をしてくれる、元気あふれる保育園です。 真っ直ぐみつめるところ、素直なところ、未来に羽ばたく勇気をもつところを育むために、保護者、地域の皆さま、そして職員の連携を大切にし、育て育ち合える保育園を目指します。</p>



令和6年4月1日時点の情報です。最新の情報や詳細は、施設にお問合せください。
施設を選ぶ際には見学をおすすめします。

やよい保育園

運 営	社会福祉法人 博友会		
開 所 年	昭和36年4月 平成9年4月～民営化	所在地	中央本町1-9-3-105
		電話番号	3889-9580

開所時間	7:00~20:30						0歳児保育	生後57日以上
定員※	0歳	1歳	2歳	3歳	4,5歳	合計	延長保育	生後57日以上
	9	13	18	20	40	100		
園 庭	有	広々とした園庭と、砂場・滑り台					プール	有
	973.49㎡	ブランコなどの固定遊具も配置					ベビーカー	保管不可

※実際の受入可能児童数と異なる場合があります。募集人数は区ホームページまたは保育・入園課入園第一係～第三係で確認できます。

年間行事	毎月：誕生会・体育指導（月2回）		
4~6月	入園進級を祝う会 バス遠足 保育参加 お泊り保育（年長）	10~12月	運動会・散歩遠足 芋掘り遠足（年長） 焼き芋パーティー クリスマスお楽しみ会
7~9月	プール活動 夏まつり 敬老会	1~3月	新年子ども会 もちつき・発表会 お別れ遠足・卒園式

保育・施設の特徴	園からのメッセージ
<p>1,000㎡の南向きの広い園庭に面した保育室があります。</p> <p>園庭の築山では雑草の中で虫取りに昂じるなど、自然に恵まれた環境の中で乳児から幼児まで伸び伸びと生活しています。</p>	<p>感動のある豊かな生活体験を通じてやる気を伸ばし、年齢にふさわしい自信と誇りを育てる保育を目指しています。特に行事を大切に、達成感や、次年度への期待感を育てています。また、一人ひとりの子どもを大切にすること、そのためにも、保育士だけでなく給食担当者まで全ての職員が、子ども達の顔と名前を覚えて保育にあたります。</p>



令和6年4月1日時点の情報です。最新の情報や詳細は、施設にお問合せください。
施設を選ぶ際には見学をおすすめします。