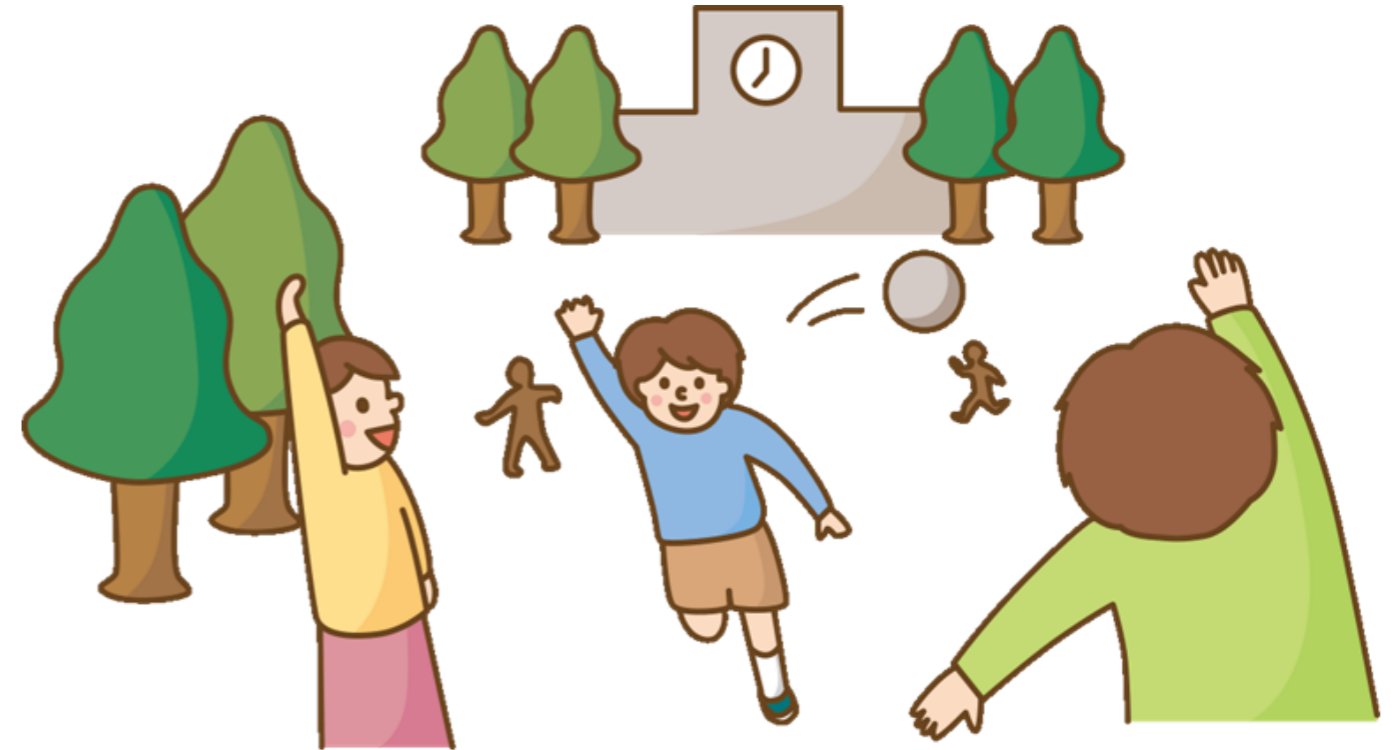


【令和4年度 小・中学校新入学】

足立区教育委員会



1	時 期	内 容	備 考
1	5月上旬	令和4年度学校選択制度日程のお知らせ	あだち広報(5月10日号)に掲載
2	6月上旬	受入可能人数の公表およびリーフレット「足立区の学校選択制度」の配布	〈受入可能人数の公表〉 区ホームページ、各小・中学校、区内幼稚園・保育園等に掲示 〈リーフレット配布〉 区内幼稚園・保育園等、区立小・中学校等を通じて新入学予定者に配布
3	6月上旬～下旬	学校説明会 新型コロナウイルス感染防止のため、6月の学校公開は中止し、学校説明会のみ実施いたします。	参加対象は原則次年度入学予定者の保護者及び当該児童のみとします。
4	9月下旬	「希望選択票」送付に関するお知らせ	あだち広報(9月25日号)に掲載
5	9月下旬	学校公開のお知らせ	あだち広報(9月25日号)に掲載 区ホームページ、各小・中学校、区内幼稚園・保育園等に掲示
6	9月下旬	学校情報データブックの配布	区立小学校、区内幼稚園・保育園等を通じて新入学予定者に配布
7	10月1日(金)	「希望選択票」の発送	ご自宅へ郵送します。
8	10月中旬	学校公開 新型コロナウイルス感染症の影響により、中止する場合があります。実施の可否については決定次第、区のホームページ等でお知らせします。	学校公開の期間・時間は学校により異なります。詳細は、各学校へお問い合わせください(土曜公開している学校もあります)。
9	10月22日(金)	希望選択票の提出期限【全員提出】	当日消印有効
10	11月5日(金)	応募状況(中間集計)の公表	区ホームページ、各小・中学校、区内幼稚園・保育園等に掲示
11	11月5日(金)～11日(木)	希望選択票の変更受付	学務課窓口で受付
12	11月26日(金)	応募状況(最終集計)の公表および抽選校の決定	区ホームページ、各小・中学校、区内幼稚園・保育園等に掲示
13	12月1日(水)	抽選対象者へ抽選会のご案内を発送	
14	12月上旬	抽選会実施	12月7日から10日の日中を予定
15	1月20日(木)	就学通知書の発送	ご自宅へ郵送します。
16	1月27日(木)～3月4日(金)	入学予定校の変更受付(指定校変更)	学務課窓口でのみ受付します。 学校ごとに受付日が異なります(詳しくは、就学通知書の封筒に案内同封)。
17	1月下旬～2月上旬	入学説明会	区ホームページ、各小・中学校、区内幼稚園・保育園等に掲示
18	4月上旬	入学式	

学校を選択するにあたっての注意事項

- 学校を選択できるのは、入学時の1度だけです。学校を選ぶ際には、お住まいになる「住所地の学区域校」と「選択できる学校」をご確認のうえ、お子様とともに慎重にご検討ください。住所地の学区域校は、区ホームページに掲載の「通学区域一覧」にてご確認ください。
- 学区域以外の学校に兄弟が在籍していても、優先入学はありません。希望した「学区域以外の学校」が抽選になった場合は、兄弟姉妹で別々の学校となる可能性もあることをご理解のうえでご選択願います。
- 教員等の人事異動により、部活動が継続できなくなる場合があります。部活動を理由に学校選びを検討している場合は、学校説明会等で十分ご確認ください。
- 自転車や自家用車での通学は、認めておりません。徒歩か公共の交通機関での通学となります。毎日の通学を考えて、学校選びの際には、事前にお子様と一緒に通学経路の交通上・防犯上の安全をご確認ください。
- 学区域校以外の学校に入学された場合でも、学校行事やPTA活動、地域活動には、学区域内から入学された方と同様に、積極的にご協力をお願いいたします。

●「学校選択制度」に関する問い合わせ先
足立区教育委員会事務局(足立区役所 南館5階)
学務課 就学係 電話 03-3880-5969(直通)



1 学校選択制度

学校選択制度は、保護者やお子様が入学したい学校を選べる制度です。区外から足立区に転入された方や足立区内で転居された方も学校選択制度の対象となります。

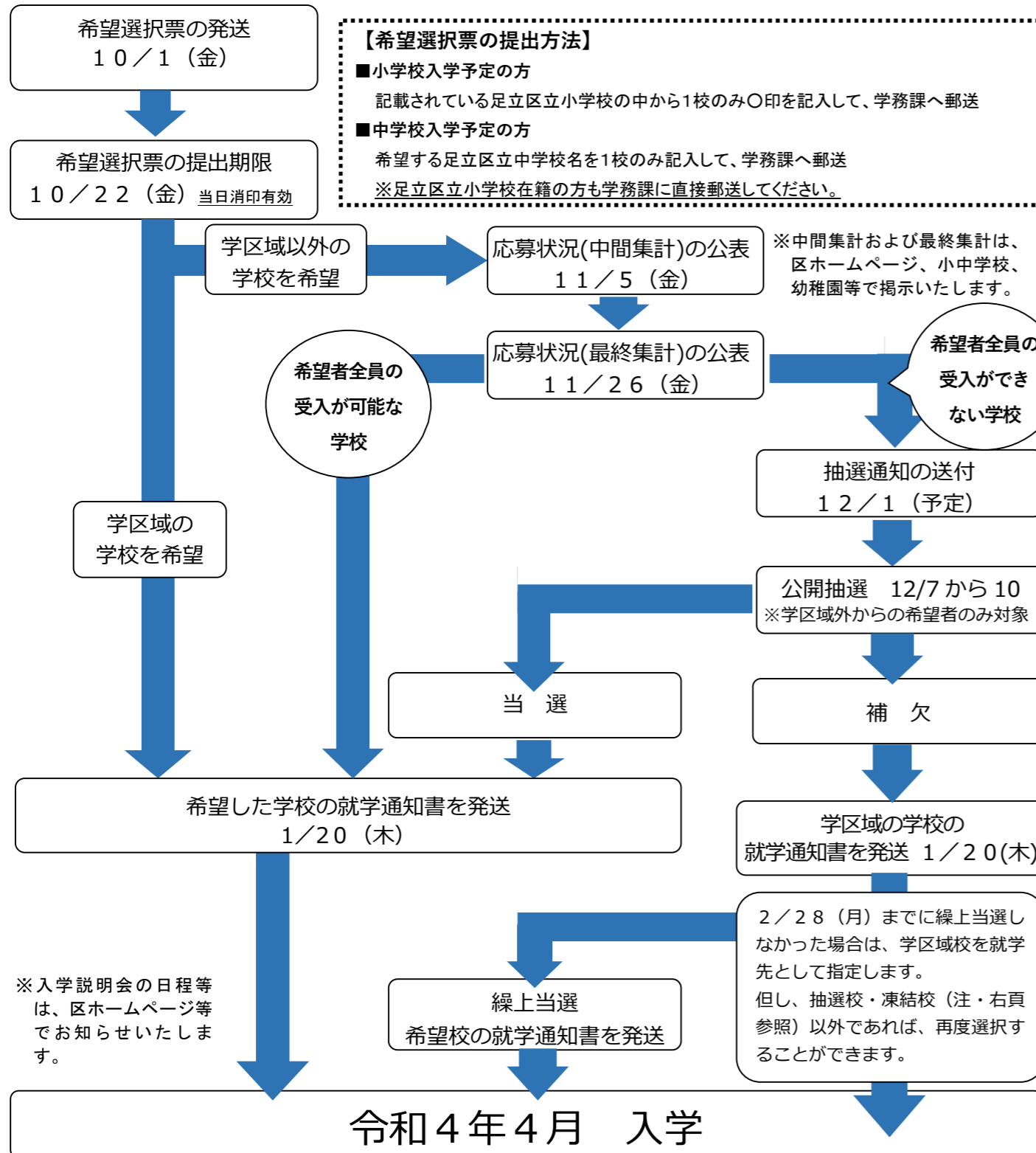
なお、小学校については、平成30年4月から選べる学校の範囲が変更になりました(別紙「学校選択制度の改正について〔小学校のみ〕」をご覧ください)。中学校は引き続き足立区内全域から選択可能です。

2 学校説明会、学校公開

各学校の特色や雰囲気等をご覧ください。学校選択の参考にしてください。学校公開は、例年2回(6月・10月)行っておりますが、**今年度は、新型コロナウイルス感染防止のため、6月の学校公開は中止し、学校説明会のみ実施いたします。なお、10月の学校公開の実施の可否については決定次第、区のホームページ等でお知らせします。**

また、9月下旬に区内幼稚園・保育園等、在籍している足立区立小学校を通じて学校情報データブックを配布いたします。区外の幼稚園・保育園等および足立区立以外の小学校に通われている方は、学務課や区民事務所でも配布しておりますのでご相談ください(冊子内容は、区ホームページでもご覧いただけます)。

3 入学までの主な流れ



4 希望校を変更したい場合(希望校変更)

希望選択票で一度希望申請した学校を変更したい場合は、以下の日程で変更受付をいたします(郵送・電話での受付不可)。

【受付期間】 11月5日(金)～11日(木) 土日祝日を除く平日(8:30～17:15)

【受付場所】 学務課 就学係〔足立区役所 南館5階〕

【持ち物】 希望選択票の保護者用控え

※受付期間終了後は、一切変更ができません。余裕を持って、お早めのお手続きをお願いします。

5 抽選について

最終集計の結果、希望者全員の受け入れができないと見込まれる学校に限り、公開抽選を実施して入学者を決定します。

(1) 抽選の対象者

学区域以外からの希望者を抽選対象とします。抽選対象者には、抽選会場・日時等について、別途通知いたします。

【抽選通知の発送予定】12月1日(水) 【抽選日】12月7日(火)から10日(金)のいずれかの日

※兄弟が学区域以外の学校に在籍していても、優先入学はありません。学区域以外からの希望者は、すべて抽選対象となります。

※学区域に住民票がある方でも、実際の居住実態がないことが判明した場合は、学区域以外の希望者と同様に抽選の対象となります。また、居住実態が確認できない場合は就学通知書の発行を保留する場合がありますので、ご注意ください。

(2) 抽選の結果、当選した場合

1月20日(木)に、当選した学校を指定した就学通知書をご自宅宛に郵送いたします。

※最終集計の結果、お住まいの学区域校が抽選校または凍結校(注)となった場合、「当選」を辞退しても学区域校に変更することはできません。この場合、学区域校以外の抽選校・凍結校以外の学校から、改めてご選択いただくこととなりますのでご注意ください。

(注)凍結校とは、最終集計の結果入学希望者が受入可能人数を超え、私立に入学予定の方等を除くと受入可能人数以内になると見込まれる場合に、抽選は行わずに希望者全員を受け入れ、最終集計公表以降は、学区域以外からの希望者の受け入れを実施しない学校をいいます。ただし、2月25日(金)の欠員状況によっては、凍結校を解除する場合があります。また、定員に達した学校を追加で凍結校とする場合があります。

(3) 抽選の結果、補欠となった場合

2月28日(月)まで補欠登録いたします。暫定的に学区域の学校を指定した就学通知書を送付いたしますが、登録期間内に欠員が生じた場合には、抽選結果をもとに順次繰上当選として別途通知いたします。

6 入学校を変更したい場合(指定校変更)

1月発送の就学通知書に指定されている学校を変更したい場合は、以下の日程で変更受付をいたします。

【受付期間】 令和4年1月27日(木)～3月4日(金) 土日祝日を除く平日(8:30～17:15)

【受付場所】 学務課 就学係〔足立区役所 南館5階〕

【持ち物】 就学通知書

【受付方法】 詳細は、1月20日発送の就学通知書にご案内を同封いたします。区ホームページでもお知らせいたします。
※抽選校・凍結校は、既に定員に達しているため受付できません(学区域の学校であっても、学区域校が抽選校・凍結校の場合は受付できません)。ただし、2月24日(木)の欠員状況によっては、抽選校・凍結校を解除して2月25日(金)から受付を開始する場合があります。

7 特別支援教育について相談したい場合

学校生活に不安があり、通常の学級以外への就学や通級・コミュニケーションの教室利用を検討されている方、または昨年度の固定級の抽選状況についてのご相談は《こども支援センターげんき支援管理課特別支援係(電話03-3852-2875)》までお願いします。

8 入学前に区外へ転出予定の方

足立区外へ転出した場合、希望選択票及び就学通知書はすべて無効となります。転出先の区市町村教育委員会で、新たに就学の手続きをお願いいたします。

足立区立以外の学校へ入学を予定している方へ

足立区立以外の国公立・私立等の小中学校への入学が決定した場合、すみやかに「入学許可書」をご提出ください(足立区立小学校に在籍している場合は、在籍する小学校への提出も可です)。ご協力をお願いいたします。

【送付先】〒120-8510 足立区中央本町1-17-1 足立区教育委員会事務局学務課就学係

学校選択制度の改正について〔小学校のみ〕

小学校については、お子様の通学の安全を考慮し、平成30年度から、原則、「住所地の学区の学校」又は「学区に隣接する学校のみ」選択可能に制度改正されました。

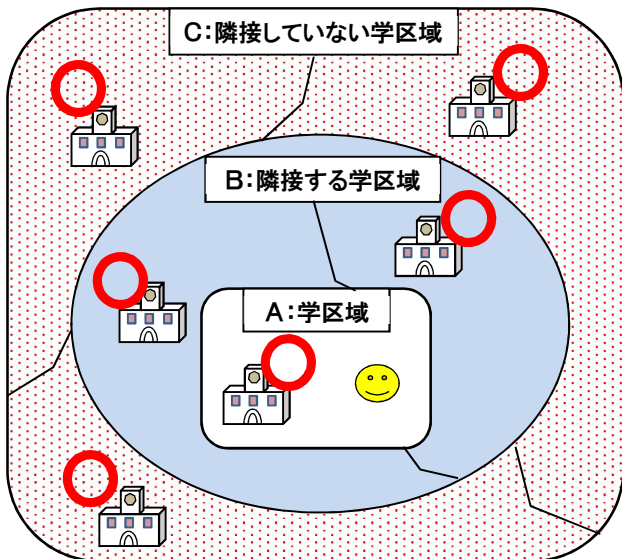
中学校については、引き続き区内全域から選択可能です。

★選択可能な小学校は、裏面を参照してください。

Q1 隣接する学校であれば、必ず入学できますか？	A1 選択はできますが、入学希望者が受入可能数を超えた場合、学区外からの希望者は抽選の対象となります。
Q2 隣接していない学校には、絶対入学できないのですか？	A2 <u>新入生が入学する時点で、兄弟が在籍している場合は選択することができます。</u> 但し、入学希望者が受入可能数を超えた場合は、他の学区外からの希望者と同様に抽選対象となります。 <u>優先入学はありません。</u>
Q3 現在、隣接校に兄が在籍しています。来年度入学する弟には、優先枠はないのですか？	A3 隣接校であれば選択できますが、 <u>兄弟が在籍していても優先枠はありません。</u> なお、入学希望者が受入可能数を超えた場合は、他の学区外からの希望者と同様に抽選対象となります。
Q4 特別支援学級を検討しています。特別支援学級への入級はどうなりますか？	A4 特別支援学級については、これまでどおり学区に関わらず、就学相談で入学先を決定します。 就学相談は、こども支援センターげんきへお問い合わせください。

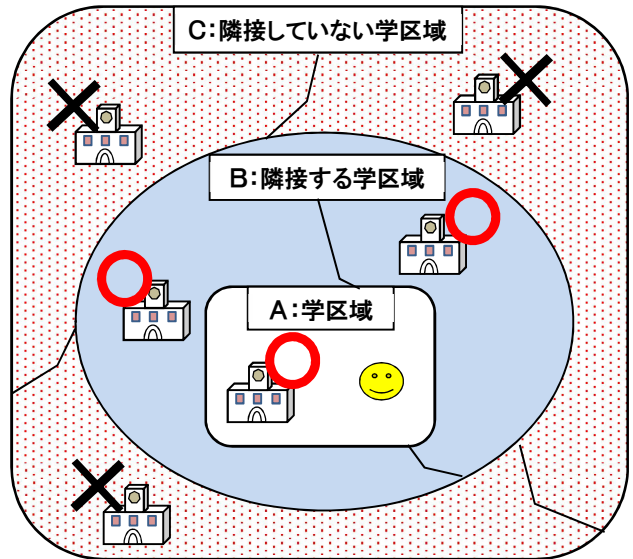
平成29年度まで

〔A～C区内全域から選択可能〕



平成30年度から

〔B：隣接する学区まで選択可能〕



- …… 児童の居住地
- …… 学校
- …… 選択可能な学校
- …… 選択できない学校

原則、「C：隣接していない学区」の学校は、
選択できませんのでご注意ください。

<問い合わせ先> 足立区教育委員会 学務課 就学係
TEL 03 (3880) 5969 直通

学区域別隣接校一覧【令和4年度】

	学区域校	1	2	3	4	5	6	7	8	9
1	青井	綾瀬	加平	栗島	弘道	弘道第一	東加平			
2	足立	梅島	梅島第二	弘道	弘道第一	弥生	千寿双葉	千寿本町		
3	足立入谷	血沼	舎人	舎人第一						
4	綾瀬	青井	弘道	東綾瀬	東加平					
5	伊興	栗原北	古千谷	血沼	舎人	西伊興	東伊興			
6	梅島	足立	梅島第一	梅島第二	亀田	弥生				
7	梅島第一	梅島	亀田	栗島	栗原	島根	中島根	平野	弥生	
8	梅島第二	足立	梅島	亀田	関原	千寿双葉	千寿本町			
9	桜花	花畑第一	花畑西	◆ 湖江第一						
10	扇	興本	江北	寺地	宮城					
11	大谷田	北三谷	中川	中川東	長門	東湖江				
12	興本	扇	江北	寺地	西新井	西新井第一	本木			
13	加平	青井	栗島	花畑	花保	東加平	東栗原			
14	亀田	梅島	梅島第一	梅島第二	栗原	関原				
15	北三谷	大谷田	東綾瀬	東湖江						
16	北鹿浜	血沼	鹿浜五色桜	鹿浜第一	鹿浜西					
17	栗島	青井	梅島第一	加平	弘道第一	東栗原	平野	弥生		
18	栗原	梅島第一	亀田	栗原北	島根	関原	西新井	西新井第一	西新井第二	
19	栗原北	伊興	栗原	島根	竹の塚	西新井第一	西新井第二	西伊興	東伊興	
20	弘道	青井	足立	綾瀬	弘道第一	東加平	弥生			
21	弘道第一	青井	足立	栗島	弘道	弥生				
22	江北	扇	興本	鹿浜五色桜	鹿浜西	西新井第一	宮城			
23	古千谷	伊興	舎人	東伊興						
24	血沼	足立入谷	伊興	北鹿浜	鹿浜第一	舎人	西新井第二	西伊興		
25	鹿浜五色桜	北鹿浜	江北	鹿浜第一	鹿浜西	西新井第一				
26	鹿浜第一	北鹿浜	血沼	鹿浜五色桜	西新井第一	西新井第二	西伊興			
27	鹿浜西	北鹿浜	江北	鹿浜五色桜	新田					
28	島根	梅島第一	栗原	栗原北	竹の塚	中島根	保木間			
29	新田	鹿浜西	◆ 江北	◆ 宮城						
30	関原	梅島第二	亀田	栗原	西新井	本木	千寿双葉			
31	千寿	千寿桜	千寿常東	千寿第八	千寿本町					
32	千寿桜	千寿	千寿双葉	千寿本町	宮城					
33	千寿常東	千寿	千寿第八	千寿本町						
34	千寿第八	千寿	千寿常東	千寿本町						
35	千寿双葉	千寿桜	千寿本町	足立	梅島第二	関原	本木			
36	千寿本町	千寿	千寿桜	千寿常東	千寿第八	千寿双葉	足立	梅島第二		
37	竹の塚	栗原北	島根	東伊興	湖江	保木間				
38	辰沼	中川	中川北	中川東	花畑	東加平				
39	寺地	扇	興本	本木	宮城					
40	舎人	足立入谷	伊興	古千谷	血沼	舎人第一				
41	舎人第一	足立入谷	舎人	◆ 古千谷						
42	中川	大谷田	辰沼	中川東	東加平	東湖江				
43	中川北	辰沼	中川東	花畑	六木					
44	中川東	大谷田	辰沼	中川	中川北	東湖江				
45	中島根	梅島第一	島根	平野	保木間					
46	長門	大谷田	◆ 北三谷	◆ 東湖江						
47	西新井	興本	栗原	関原	西新井第一	本木				
48	西新井第一	興本	栗原	栗原北	江北	鹿浜五色桜	鹿浜第一	西新井	西新井第二	
49	西新井第二	栗原	栗原北	血沼	鹿浜第一	西新井第一	西伊興			
50	西伊興	伊興	栗原北	血沼	鹿浜第一	西新井第二				
51	西保木間	花畑西	東伊興	湖江	湖江第一					
52	花畑	加平	辰沼	中川北	花畑第一	花保	東加平	六木		
53	花畑第一	桜花	花畑	花畑西	花保	湖江第一				
54	花畑西	桜花	西保木間	花畑第一	湖江第一					
55	花保	加平	花畑	花畑第一	東栗原	湖江第一				
56	東綾瀬	綾瀬	北三谷	東加平	東湖江					
57	東伊興	伊興	栗原北	古千谷	竹の塚	西保木間	湖江			
58	東加平	青井	綾瀬	加平	弘道	辰沼	中川	花畑	東綾瀬	東湖江
59	東栗原	加平	栗島	花保	平野	湖江第一				
60	東湖江	大谷田	北三谷	中川	中川東	東綾瀬	東加平			
61	平野	梅島第一	栗島	中島根	東栗原	湖江第一	保木間			
62	湖江	竹の塚	西保木間	東伊興	湖江第一	保木間				
63	湖江第一	西保木間	花畑第一	花畑西	花保	東栗原	平野	湖江	保木間	
64	保木間	島根	竹の塚	中島根	平野	湖江	湖江第一			
65	宮城	千寿桜	扇	江北	寺地					
66	六木	中川北	花畑	◆ 辰沼						
67	本木	興本	関原	寺地	西新井	千寿双葉				
68	弥生	足立	梅島	梅島第一	栗島	弘道第一	弘道			

【注意】 小中一貫校（興本扇、新田）は、区内全域から選択可能。

太枠は、荒川を挟んで隣接し橋を渡り通学可能な学校。

◆印は、最低3校の特例により、選択可能な学校