

令和8年度 足立区組織機構図(令和8年4月1日現在)

区 長

副区長(2)

政策経営部

- 政策経営課 ————— 政策経営担当係長(6)
- I C T戦略推進担当課長 ——— I C T戦略推進担当係長(3)
- 財政課 ————— 財政担当係長(11)
- 情報システム課 ————— 計画調整係、情報セキュリティ担当係長、
システム標準化担当係長、内部情報系システム更改担当係長、
システム支援調整担当係長(3)、システムインフラ管理係、
システム運用管理係、教育情報システム担当係長
- 報道広報課 ————— 広報係、デジタル情報・広告係、報道担当係長(2)、地域情報担当係長
- シティプロモーション課 ——— 調整係、プロモーション係、大学連携担当係長(2)
- 区政情報課 ————— 区政情報係、情報公開担当係長、個人情報保護担当係長
- 区民の声相談課 ————— 相談係、区民の声担当係長(4)

総合事業調整担当部長

- 総合事業調整担当課長 ——— 総合事業調整担当係長(2)

エリアデザイン推進室(エリアデザイン推進室長)

- エリアデザイン計画担当課長 — エリアデザイン計画担当係長(3)

あだち未来創造室(あだち未来創造室長)

- SDGs・協創推進課 ————— 事業調整係、コミュニティ創出担当係長、SDGs・協創推進担当係長
〔NPO活動支援センター〕
- SDGs・協創推進担当課長
- 子どもの貧困対策・若年者支援課 — 子どもの貧困対策係、若年者支援推進担当係長

総 務 部

- 総務課 ————— 総務係、文書係、システム担当係長、法務第一係、法務第二係、統計係、
人権推進係、拉致問題等啓発推進担当係長、車両計画担当係長
- 特命・調査担当課長 ————— 特命・調査担当係長
- 秘書課 ————— 秘書係、秘書担当係長
- 人事課 ————— 人事係、システム担当係長、人事計画担当係長(2)、調査担当係長(2)、
福利係、給与係、健康増進係、人材育成係
- 契約課 ————— 工事契約係、物品契約係、契約制度改善担当係長、検査担当係長(4)、調整担当係長

ガバナンス担当部長

- ガバナンス担当課長 ————— ガバナンス担当係長(2)
- コンプライアンス推進担当課長 — コンプライアンス推進担当係長

危機管理部

- 危機管理課 ————— 危機管理係、反社会的勢力対策担当係長、犯罪抑止担当係長、
生活安全推進係、防犯活動支援係
- 犯罪抑止担当課長
- 災害対策課 ————— 災害対策係、防災設備係、要配慮者対策担当係長、災害対応力強化担当係長
- 災害対応力強化担当課長
- 防災戦略課 ————— 避難所運営支援係、備蓄計画担当係長、防災計画担当係長、
水害時避難担当係長、災害拠点整備担当係長(3)、災害時トイレ整備担当係長

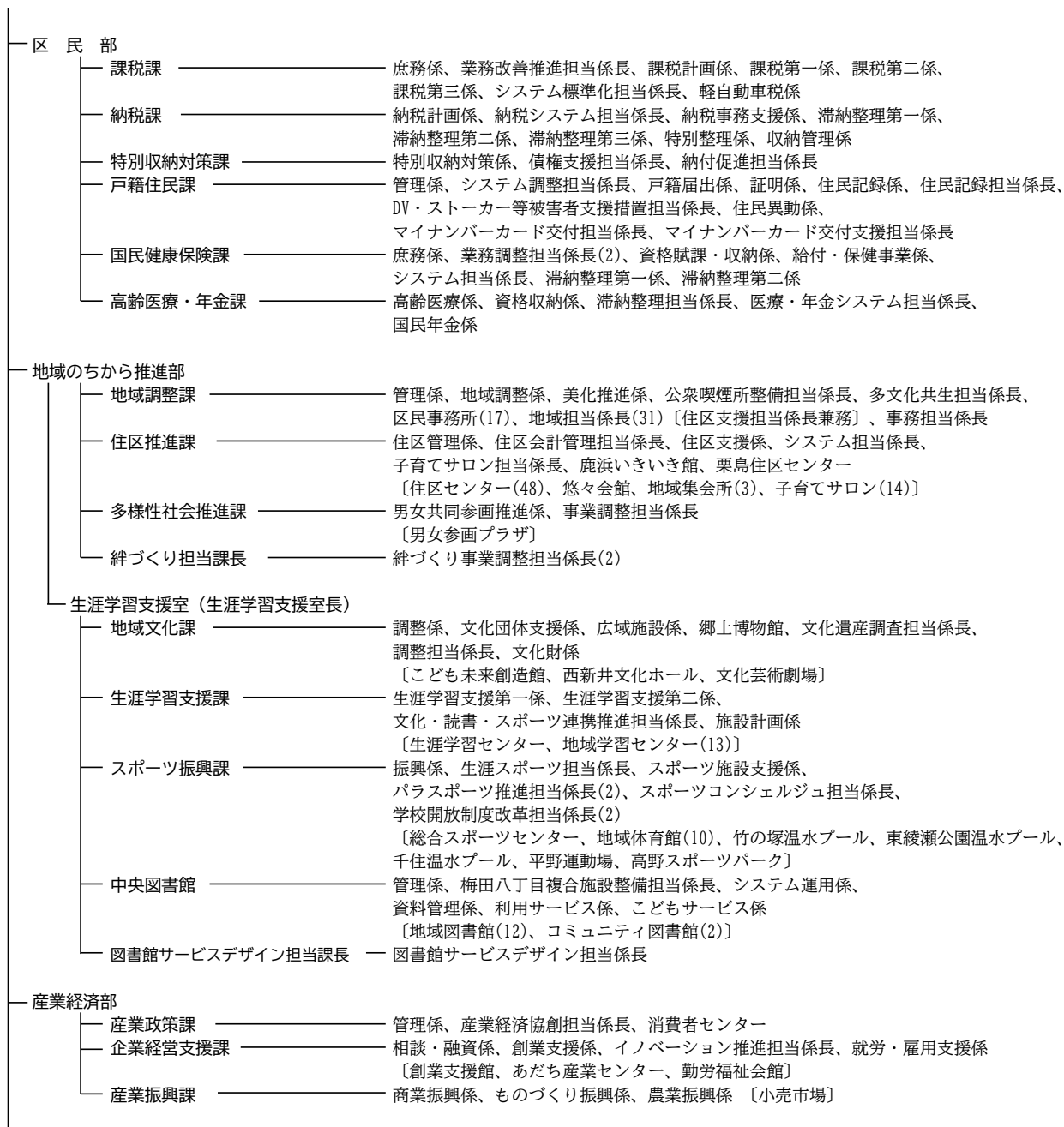
資産活用部

- 資産管理課 ————— 管財係、用地事業係、用地事業担当係長、資産調査係
- 資産活用担当課長 ————— 資産活用担当係長(3)
- 公共施設マネジメント推進課 — 計画推進係、複合化推進担当係長、情報一元化担当係長

施設管轄部

- 中部地区建設課 ————— 庶務係、管轄マネジメント担当係長(2)、建築第一係、建築第二係、機械設備係、
電気設備係
- 施設整備担当課長 ————— 施設整備担当係長
- 東部地区建設課 ————— 庶務係、建築第一係、建築第二係、機械設備第一係、機械設備第二係、
電気設備第一係、電気設備第二係
- 西部地区建設課 ————— 庶務係、建築第一係、建築第二係、建築第三係、機械設備第一係、
機械設備第二係、電気設備第一係、電気設備第二係
- 庁舎管理課 ————— 本庁舎管理係、本庁舎設備係、本庁舎設備担当係長(3)、省エネルギー対策担当係長

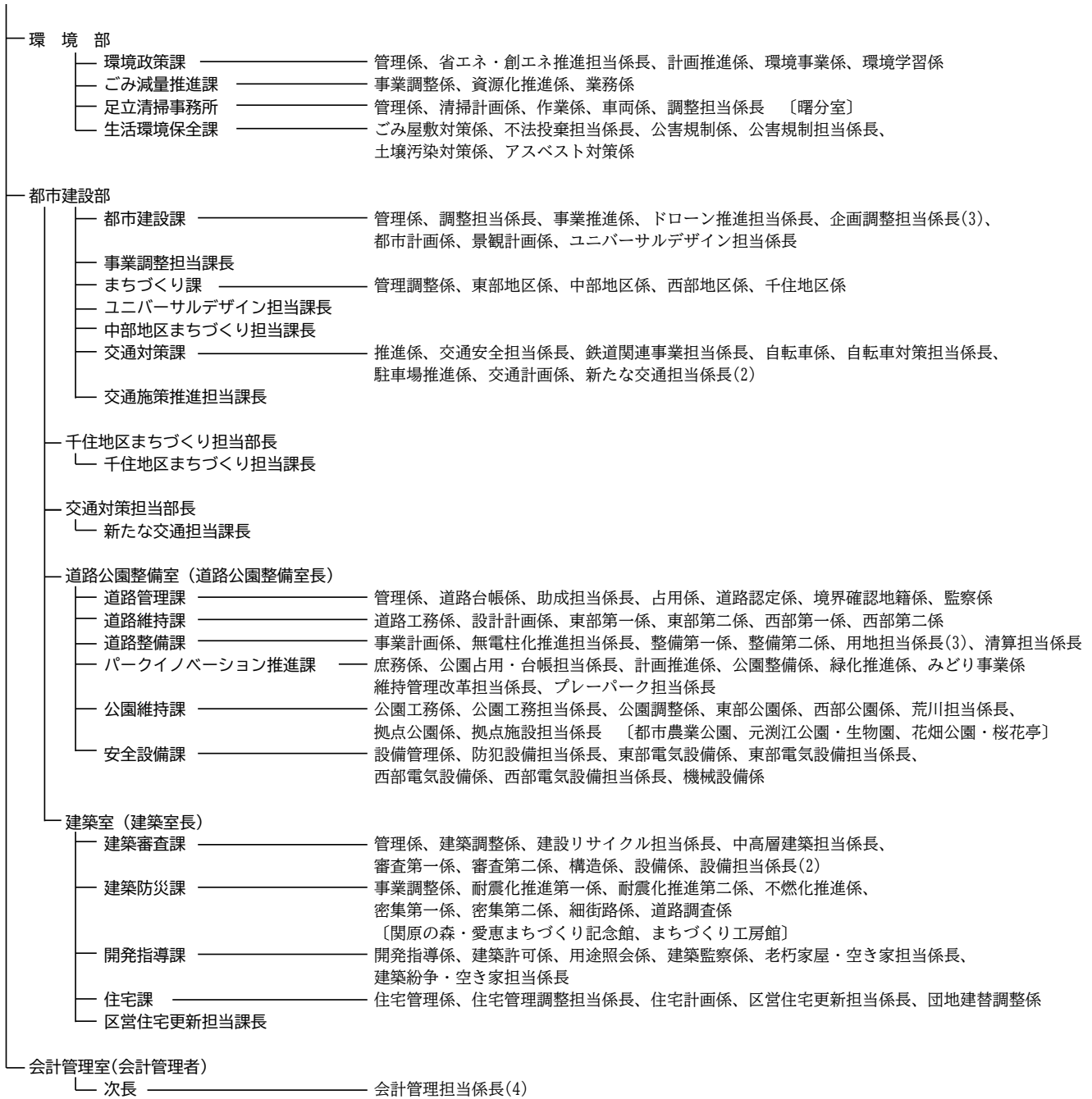
令和8年度 足立区組織機構図(令和8年4月1日現在)



令和8年度 足立区組織機構図(令和8年4月1日現在)



令和8年度 足立区組織機構図(令和8年4月1日現在)

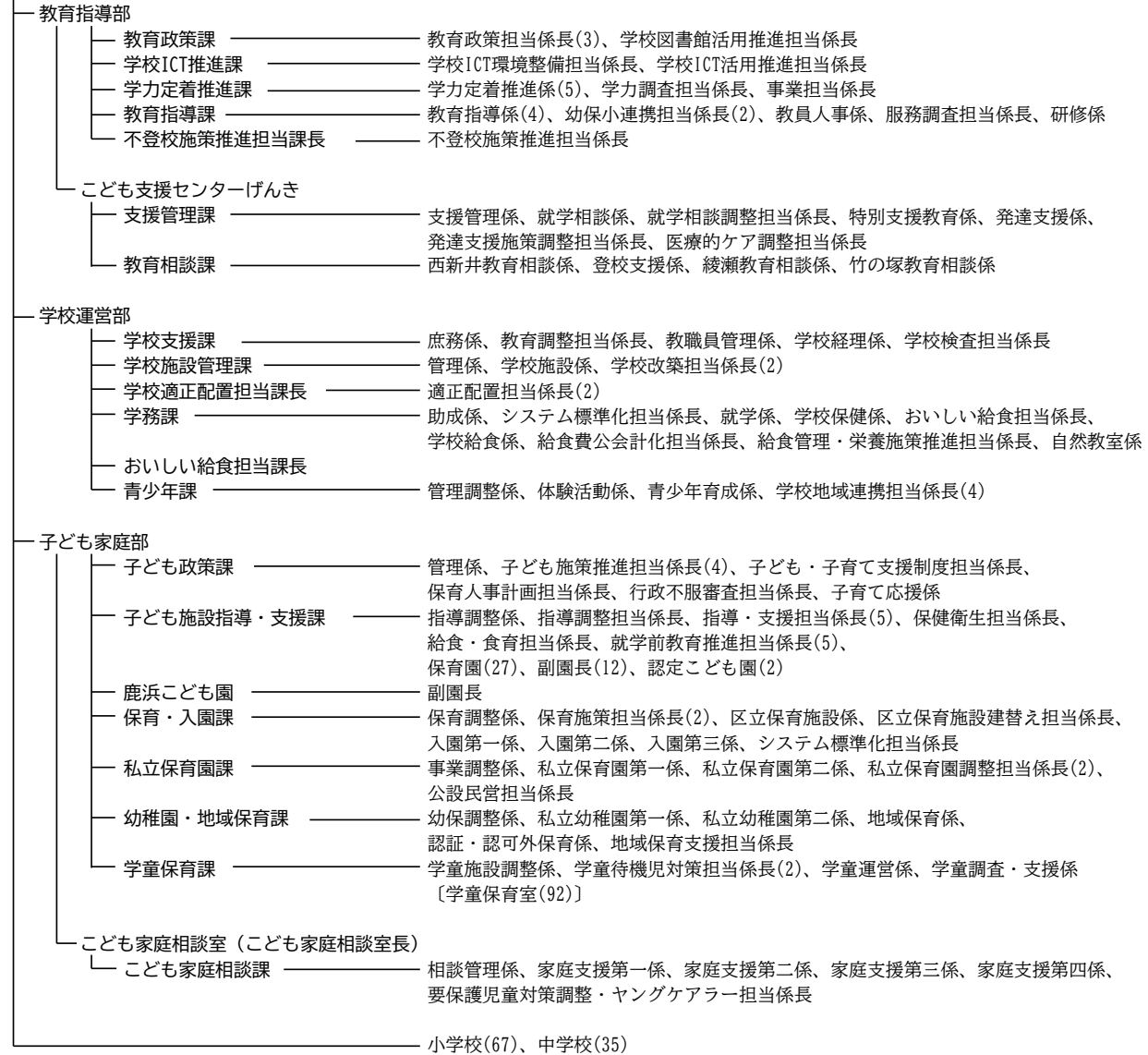


令和8年度 足立区組織機構図(令和8年4月1日現在)

教育委員会

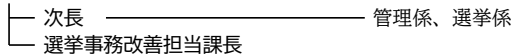
教育委員会事務局

教育長



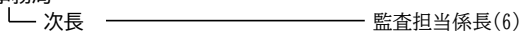
選挙管理委員会

選挙管理委員会事務局

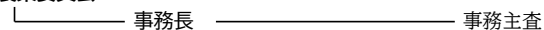


監査委員

監査事務局

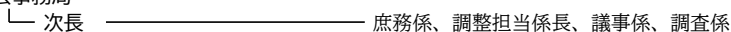


農業委員会



区議会

区議会事務局



令和8年度 足立区組織機構図(令和8年4月1日現在)

[参 考]

(公財)足立区勤労福祉サービスセンター

└ 事務局 ─────────────────── 総務課、事業課

足立区土地開発公社

└ 事務局 ─────────────────── 企画経理係、用地事業係、資産調査係

(公財)足立区スポーツ協会

└ 事務局 ─────────────────── 総務課、事業課

足立市街地開発(株)

社 長

└ 副社長

└ 常務取締役

└ 企画課 ─────────────────── 企画課、総務課、経理課

└ 事業部 ─────────────────── 経営課、事業課

(公財)足立区生涯学習振興公社

事務局

└ 総務部 ─────────────────── 企画総務課、企画調整担当課長、経理課

└ 学習事業部 ───────────────── 放課後子ども教室推進課、放課後子ども教室地域担当課長(9)、学習事業課

(社福)足立区社会福祉協議会

常務理事

└ 事務局

└ 福祉事業部 ───────────────── 総務課、企画経営課、生活支援課、権利擁護センターあだち、
成年後見センターあだち、認定調査第一課、認定調査第二課

└ 地域福祉部 ───────────────── 基幹地域包括支援センター東部、基幹地域包括支援センター西部、
地域包括支援センター梅島・島根、地域包括支援センター梅田、
総合ボランティアセンター、あいあいサービスセンター

(公社)足立区シルバー人材センター

常務理事

└ 事務局

(一財)足立区観光交流協会

事務局

└────────────────────────── 総務課、観光デザイン課、観光イベント課