

令和8年度 足立区組織機構図(令和8年4月1日現在)

区 長

副区長(2)

政策経営部

- 政策経営課 ————— 政策経営担当係長(6)
- ICT戦略推進担当課長 ————— ICT戦略推進担当係長(3)
- 財政課 ————— 財政担当係長(11)
- 情報システム課 ————— 計画調整係、情報セキュリティ担当係長、
システム標準化担当係長、内部情報系システム更改担当係長、
システム支援調整担当係長(3)、システムインフラ管理係、
システム運用管理係、教育情報システム担当係長
- 報道広報課 ————— 広報係、デジタル情報・広告係、報道担当係長(2)、地域情報担当係長
- シティプロモーション課 ————— 調整係、プロモーション係、大学連携担当係長(2)
- 区政情報課 ————— 区政情報係、情報公開担当係長、個人情報保護担当係長
- 区民の声相談課 ————— 相談係、区民の声担当係長(4)

- 総合事業調整担当部長
- └ 総合事業調整担当課長 ————— 総合事業調整担当係長(2)

- エリアデザイン推進室(エリアデザイン推進室長)
- └ エリアデザイン計画担当課長 — エリアデザイン計画担当係長(3)

- あだち未来創造室(あだち未来創造室長)
- └ SDGs・協創推進課 ————— 事業調整係、コミュニティ創出担当係長、SDGs・協創推進担当係長
[NPO活動支援センター]
- └ SDGs・協創推進担当課長
- └ 子どもの貧困対策・若年者支援課 — 子どもの貧困対策係、若年者支援推進担当係長

総務部

- 総務課 ————— 総務係、文書係、システム担当係長、法務第一係、法務第二係、統計係、
人権推進係、拉致問題等啓発推進担当係長、車両計画担当係長
- 特命・調査担当課長 ————— 特命・調査担当係長
- 秘書課 ————— 秘書係、秘書担当係長
- 人事課 ————— 人事係、システム担当係長、人事計画担当係長(2)、調査担当係長(2)、
福利係、給与係、健康増進係、人材育成係
- 契約課 ————— 工事契約係、物品契約係、契約制度改善担当係長、検査担当係長(4)、調整担当係長

- ガバナンス担当部長
- └ ガバナンス担当課長 ————— ガバナンス担当係長(2)
- └ コンプライアンス推進担当課長 — コンプライアンス推進担当係長

危機管理部

- 危機管理課 ————— 危機管理係、反社会的勢力対策担当係長、犯罪抑止担当係長、
生活安全推進係、防犯活動支援係
- 犯罪抑止担当課長
- 災害対策課 ————— 災害対策係、防災設備係、要配慮者対策担当係長、災害対応力強化担当係長
- 災害対応力強化担当課長
- 防災戦略課 ————— 避難所運営支援係、備蓄計画担当係長、防災計画担当係長、
水害時避難担当係長、災害拠点整備担当係長(3)、災害時トイレ整備担当係長

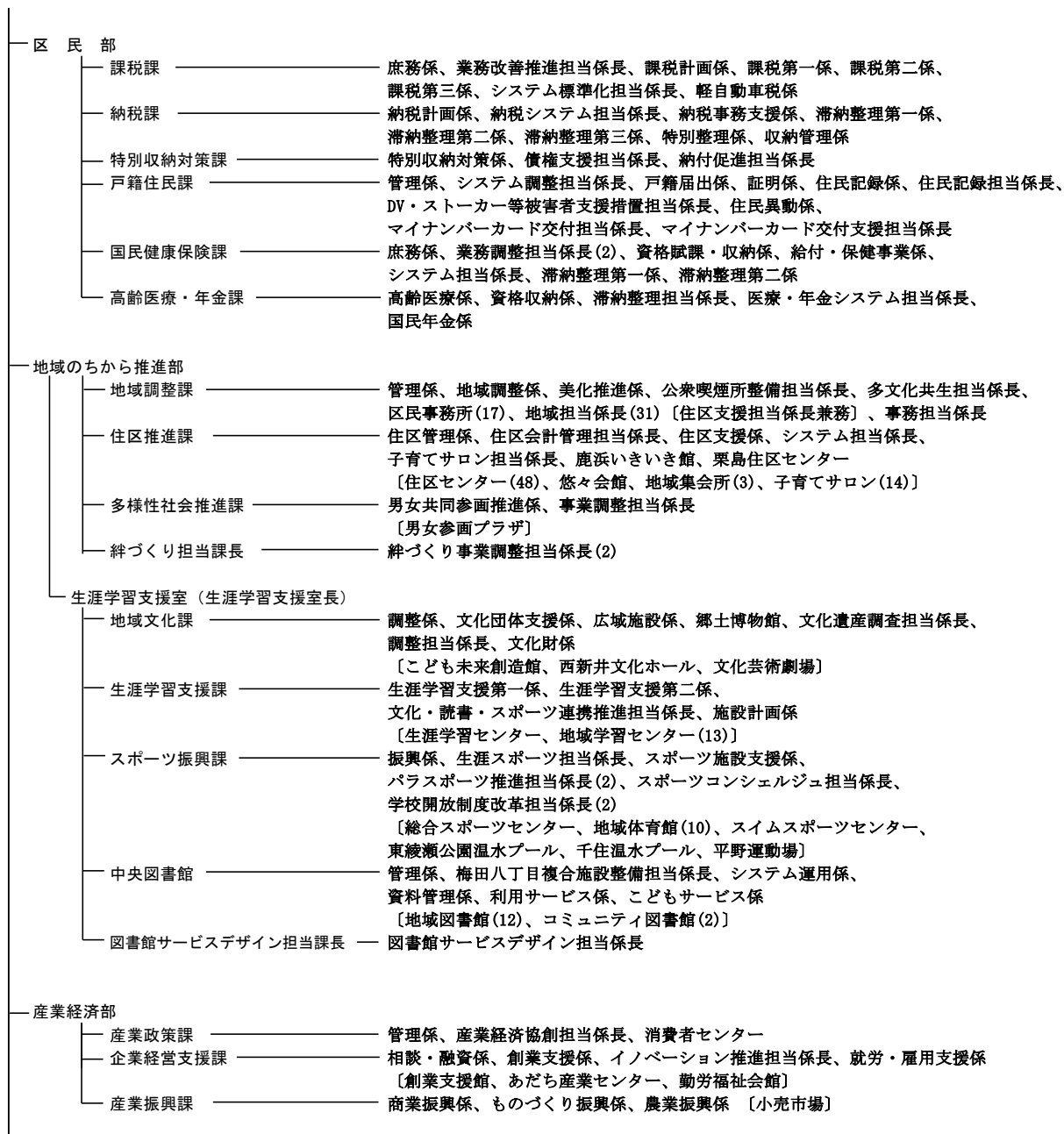
資産活用部

- 資産管理課 ————— 管財係、用地事業係、用地事業担当係長、資産調査係
- 資産活用担当課長 ————— 資産活用担当係長(3)
- 公共施設マネジメント推進課 — 計画推進係、複合化推進担当係長、情報一元化担当係長

施設営繕部

- 中部地区建設課 ————— 庶務係、営繕マネジメント担当係長(2)、建築第一係、建築第二係、機械設備係、
電気設備係
- 施設整備担当課長 ————— 施設整備担当係長
- 東部地区建設課 ————— 庶務係、建築第一係、建築第二係、機械設備第一係、機械設備第二係、
電気設備第一係、電気設備第二係
- 西部地区建設課 ————— 庶務係、建築第一係、建築第二係、建築第三係、機械設備第一係、
機械設備第二係、電気設備第一係、電気設備第二係
- 庁舎管理課 ————— 本庁舎管理係、本庁舎設備係、本庁舎設備担当係長(3)、省エネルギー対策担当係長

令和8年度 足立区組織機構図(令和8年4月1日現在)



令和8年度 足立区組織機構図(令和8年4月1日現在)

<p>福 祉 部</p>	<ul style="list-style-type: none"> 福祉管理課 福祉まるごと相談課 親子支援課 物価高騰重点支援給付金担当課 障がい福祉課 障がい援護課 特命担当課長 障がい福祉センター 	<ul style="list-style-type: none"> 管理係、調整担当係長(2)、個別避難計画推進担当係長、福祉システム係、債権係、民生係、法人指導係 [ボランティアセンター] 包括的相談支援係、東部拠点担当係長、西部拠点係、多機関協働担当係長、ひきこもり支援担当係長 事業係、ひとり親手当・医療係、児童手当係、子ども医療費給付係 庶務・補助金担当係長、業務委託担当係長、特別対応担当係長 障がい福祉係、障がい施設支援係、障がい施設整備計画担当係長、障がい施策推進担当係長、障がい経理係、障がい審査係、虐待防止・指導検査係、障がい給付係、調整担当係長 [障がい福祉サービス事業所(通所)(2)、障がい福祉サービス事業所(共同生活援助)(2)、障がい者等貸出施設] 援護管理係、援護業務改善担当係長、基幹相談・権利擁護係、中部援護第一係、中部援護第二係、千住援護係、千住援護調整担当係長、東部援護係、東部援護調整担当係長、西部援護係、西部援護調整担当係長、北部援護係、北部援護調整担当係長 庶務係、自立生活支援係、社会リハビリテーション係、就労促進訓練係、生活体験係、重度療育担当係長、幼児療育係、幼児療育支援担当係長、自立支援担当係長
	<p>高齢者施策推進室(高齢者施策推進室長)</p> <ul style="list-style-type: none"> 高齢福祉課 高齢者はつらつ支援課 医療介護連携課 介護保険課 	<ul style="list-style-type: none"> 庶務係、在宅支援係、施設係、特養整備担当係長、中国帰国者等支援担当係長 [軽費老人ホーム、在宅サービスセンター] 計画調整係、高齢者はつらつ支援係、認知症施策推進担当係長、高齢者栄養施策推進担当係長、地域包括支援センター係 医療介護連携推進係、介護人材確保・育成支援担当係長、高齢援護第一係、高齢援護第二係、権利擁護推進係 介護保険係、介護保険調整担当係長、介護保険システム担当係長、資格保険料係、滞納整理担当係長、介護認定係、保険給付係、介護事業者支援係、事業者指導係
	<p>足立福祉事務所</p> <ul style="list-style-type: none"> 生活支援推進課 高齢援護担当課長 障がい者支援担当課長 特命担当課長 中部第一福祉課 中部第二福祉課 千住福祉課 東部福祉課 西部福祉課 北部福祉課 	<ul style="list-style-type: none"> 庶務係、適正化推進係、追加給付担当係長、収納管理担当係長、情報管理担当係長、子どもの学習・生活支援係 高齢援護担当係長(2) 障がい援護担当係長(12) 庶務係、総合相談係、保護第一係、保護第二係、保護第三係、保護第四係、保護第五係、保護第六係 庶務係、総合相談係、保護第一係、保護第二係、保護第三係、保護第四係、保護第五係、保護第六係、調整担当係長 庶務係、総合相談係、保護第一係、保護第二係、保護第三係 庶務係、総合相談係、保護第一係、保護第二係、保護第三係、保護第四係、保護第五係 庶務係、総合相談係、保護第一係、保護第二係、保護第三係、保護第四係、保護第五係 庶務係、総合相談係、保護第一係、保護第二係、保護第三係、保護第四係、保護第五係、保護第六係
	<p>衛 生 部</p> <ul style="list-style-type: none"> 衛生管理課 データヘルス推進課 こころとからだの健康づくり課 保健予防課 	<ul style="list-style-type: none"> 衛生管理係、衛生業務調整担当係長、地域保健調整担当係長、計画調整担当係長、公害保健係、システム標準化担当係長(2) データヘルス推進係、歯科口腔保健推進担当係長、健診事業係 健康づくり係、糖尿病対策担当係長(2)、健康経営・協創推進担当係長、こころといのち支援係、栄養施策推進担当(6) 保健予防係、予防接種係、妊産婦支援係、母子保健事業担当係長
	<p>足立保健所</p> <ul style="list-style-type: none"> 生活衛生課 感染症対策課 中央本町地域・保健総合支援課 竹の塚保健センター 江北保健センター 千住保健センター 東部保健センター 	<ul style="list-style-type: none"> 庶務係、動物愛護係、受動喫煙防止担当係長、生活衛生係、食品保健係、食品衛生担当係長(2)、食品監視係、医薬衛生係、衛生試験所、検査担当係長 事業調整係、防疫係、防疫担当係長、感染症対策担当係長 庶務係、地域保健係、地域保健担当係長、歯科保健担当係長、保健栄養担当係長、精神保健係、精神保健担当係長 庶務係、地域保健第一係、地域保健第二係、地域保健担当係長、歯科保健担当係長、保健栄養担当係長、医師担当係長 庶務係、地域保健第一係、地域保健第二係、歯科保健担当係長、保健栄養担当係長 庶務係、地域保健係、地域保健担当係長、歯科保健担当係長、保健栄養担当係長 庶務係、地域保健係、地域保健担当係長、歯科保健担当係長、保健栄養担当係長

令和8年度 足立区組織機構図(令和8年4月1日現在)



令和8年度 足立区組織機構図(令和8年4月1日現在)

教育委員会

教育委員会事務局

教育長

教育指導部

- 教育政策課 ————— 教育政策担当係長(3)、学校図書館活用推進担当係長
- 学校ICT推進課 ————— 学校ICT環境整備担当係長、学校ICT活用推進担当係長
- 学力定着推進課 ————— 学力定着推進係(5)、学力調査担当係長、事業担当係長
- 教育指導課 ————— 教育指導係(4)、幼保小連携担当係長(2)、教員人事係、服務調査担当係長、研修係
- 不登校施策推進担当課長 ——— 不登校施策推進担当係長

こども支援センターげんき

- 支援管理課 ————— 支援管理係、就学相談係、就学相談調整担当係長、特別支援教育係、発達支援係、発達支援施策調整担当係長、医療的ケア調整担当係長
- 教育相談課 ————— 西新井教育相談係、登校支援係、綾瀬教育相談係、竹の家教育相談係

学校運営部

- 学校支援課 ————— 庶務係、教育調整担当係長、教職員管理係、学校経理係、学校検査担当係長
- 学校施設管理課 ————— 管理係、学校施設係、学校改築担当係長(2)
- 学校適正配置担当課長 ——— 適正配置担当係長(2)
- 学務課 ————— 助成係、システム標準化担当係長、就学係、学校保健係、おいしい給食担当係長、学校給食係、給食費公会計化担当係長、給食管理・栄養施策推進担当係長、自然教室係
- おいしい給食担当課長
- 青少年課 ————— 管理調整係、体験活動係、青少年育成係、学校地域連携担当係長(4)

子ども家庭部

- 子ども政策課 ————— 管理係、子ども施策推進担当係長(4)、子ども・子育て支援制度担当係長、保育人事計画担当係長、行政不服審査担当係長、子育て応援係
- 子ども施設指導・支援課 ——— 指導調整係、指導調整担当係長、指導・支援担当係長(5)、保健衛生担当係長、給食・食育担当係長、就学前教育推進担当係長(5)、保育園(27)、副園長(12)、認定こども園(2)
- 鹿浜こども園 ————— 副園長
- 保育・入園課 ————— 保育調整係、保育施策担当係長(2)、区立保育施設係、区立保育施設建替え担当係長、入園第一係、入園第二係、入園第三係、システム標準化担当係長
- 私立保育園課 ————— 事業調整係、私立保育園第一係、私立保育園第二係、私立保育園調整担当係長(2)、公設民営担当係長
- 幼稚園・地域保育課 ——— 幼保調整係、私立幼稚園第一係、私立幼稚園第二係、地域保育係、認証・認可外保育係、地域保育支援担当係長
- 学童保育課 ————— 学童施設調整係、学童待機児対策担当係長(2)、学童運営係、学童調査・支援係【学童保育室(92)】

こども家庭相談室(こども家庭相談室長)

- こども家庭相談課 ————— 相談管理係、家庭支援第一係、家庭支援第二係、家庭支援第三係、家庭支援第四係、要保護児童対策調整・ヤングケアラー担当係長

小学校(67)、中学校(35)

選挙管理委員会

選挙管理委員会事務局

- 次長 ————— 管理係、選挙係

監査委員

監査事務局

- 次長 ————— 監査担当係長(6)

農業委員会

- 事務長 ————— 事務主査

区議会

区議会事務局

- 次長 ————— 庶務係、調整担当係長、議事係、調査係

令和8年度 足立区組織機構図(令和8年4月1日現在)

[参 考]

(公財)足立区勤労福祉サービスセンター

事務局 ————— 総務課、事業課

足立区土地開発公社

事務局 ————— 企画経理係、用地事業係、資産調査係

(公財)足立区スポーツ協会

事務局 ————— 総務課、事業課

足立市街地開発(株)

社 長

副社長

企画部 ————— 企画課、総務課、経理課
事業部 ————— 経営課、事業課

(公財)足立区生涯学習振興公社

事務局

総務部 ————— 企画総務課、企画調整担当課長、経理課
学習事業部 ————— 放課後子ども教室推進課、放課後子ども教室地域担当課長(9)、学習事業課

(社福)足立区社会福祉協議会

常務理事

事務局

福祉事業部 ————— 総務課、企画経営課、生活支援課、権利擁護センターあだち、
成年後見センターあだち、認定調査第一課、認定調査第二課
地域福祉部 ————— 基幹地域包括支援センター東部、基幹地域包括支援センター西部、
地域包括支援センター梅島・島根、地域包括支援センター梅田、
総合ボランティアセンター、あいあいサービスセンター

(公社)足立区シルバー人材センター

常務理事

事務局

(一財)足立区観光交流協会

事務局

————— 総務課、観光デザイン課、観光イベント課