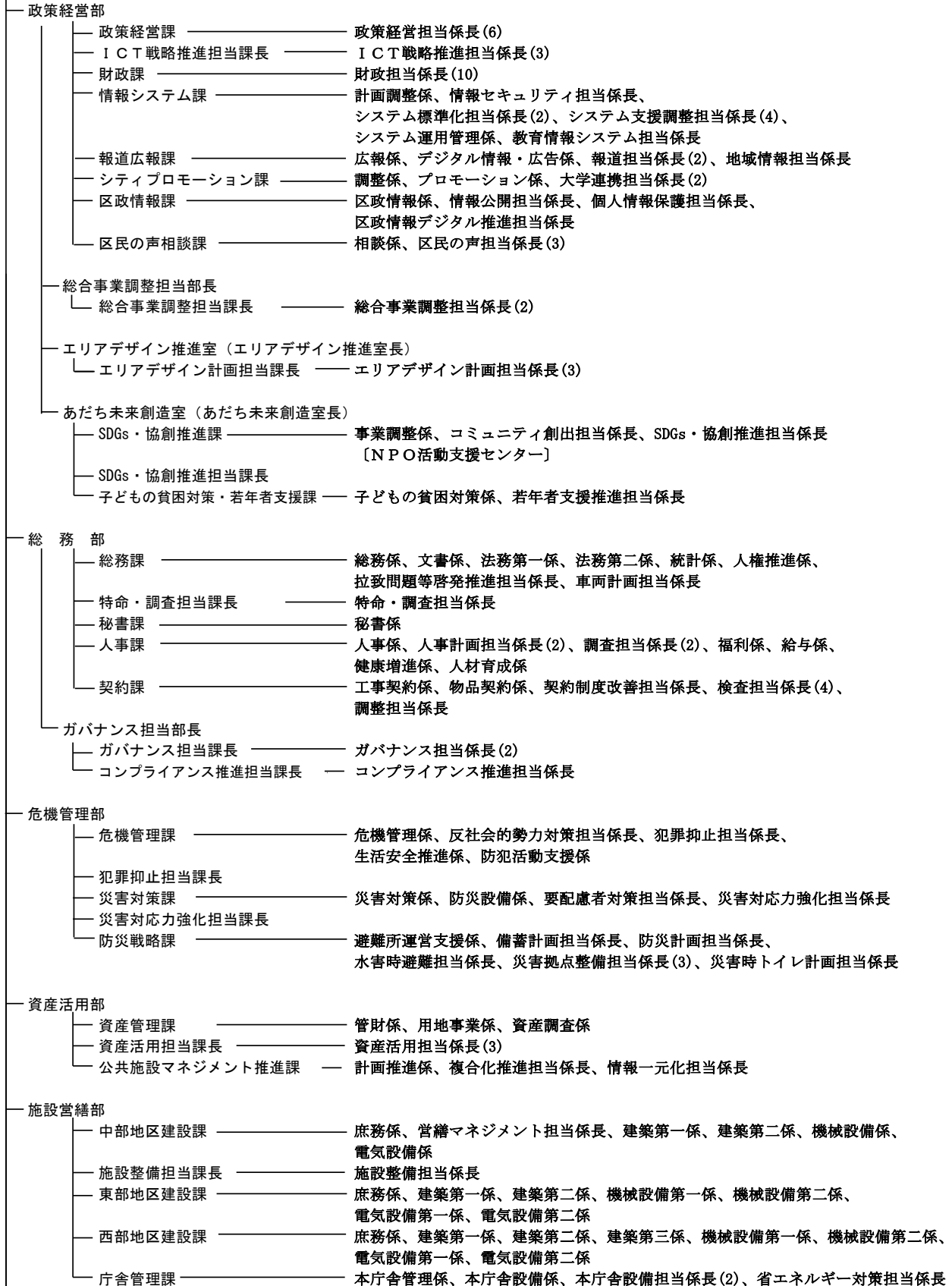


行政組織機構図(令和7年4月1日現在)

区 長

副区長(2)



行政組織機構図(令和7年4月1日現在)

区民部	
課税課	庶務係、業務改善推進担当係長、課税計画係、課税第一係、課税第二係、課税第三係、システム標準化担当係長、軽自動車税係
定額減税給付金担当課長	定額減税給付金担当係長
納税課	納税計画係、納税システム担当係長、滞納整理第一係、滞納整理第二係、滞納整理第三係、特別整理係、収納管理係
特別収納対策課	特別収納対策係、債権支援担当係長、納付促進担当係長
戸籍住民課	管理係、システム調整担当係長、戸籍届出係、戸籍証明係、住民記録係、DV・ストーカー等被害者支援措置担当係長、窓口サービス係、マイナンバーカード交付担当係長
国民健康保険課	庶務係、業務調整担当係長(2)、資格賦課・収納係、給付・保健事業係、システム担当係長、滞納整理第一係、滞納整理第二係
高齢医療・年金課	高齢医療係、資格収納係、滞納整理担当係長、医療・年金システム担当係長、国民年金係
区民担当部長	
地域のちから推進部	
地域調整課	管理係、地域調整係、美化推進係、公衆喫煙所整備担当係長、多文化共生担当係長、区民事務所(17)、地域担当係長(30)〔住区支援担当係長兼務〕、事務担当係長
住区推進課	住区管理係、住区会計管理担当係長、住区支援係、子育てサロン担当係長、鹿浜いきいき館、栗島住区センター
多様性社会推進課	〔住区センター(48)、悠々会館、地域集会所(3)、子育てサロン(13)〕 男女共同参画推進係、事業調整担当係長 〔男女参画プラザ〕
生涯学習支援室(生涯学習支援室長)	
地域文化課	調整係、文化団体支援係、広域施設係、郷土博物館、文化遺産調査担当係長、文化財係 〔こども未来創造館、西新井文化ホール、文化芸術劇場〕
生涯学習支援課	生涯学習支援第一係、生涯学習支援第二係、文化・読書・スポーツ連携推進担当係長、施設計画係 〔生涯学習センター、地域学習センター(13)〕
3分野連携担当課長	
スポーツ振興課	振興係、生涯スポーツ担当係長、スポーツ施設支援係、スポーツ施設整備改修担当係長、パラスポーツ推進担当係長(2)、スポーツコンシェルジュ担当係長、学校開放制度改革担当係長 〔総合スポーツセンター、地域体育館(10)、スイムスポーツセンター、東綾瀬公園温水プール、千住温水プール、平野運動場〕
中央図書館	管理係、梅田八丁目複合施設整備担当係長、システム運用係、資料選定係、図書案内係、読書活動推進係 〔地域図書館(12)、コミュニティ図書館(2)〕
図書館サービスデザイン担当課長	図書館サービスデザイン担当係長
絆づくり担当部長	
絆づくり担当課長	絆づくり事業調整担当係長(2)
産業経済部	
産業政策課	管理係、産業経済協創担当係長、消費者センター
企業経営支援課	相談・融資係、創業支援係、イノベーション推進担当係長、就労・雇用支援係 〔創業支援館、あだち産業センター、勤労福祉会館〕
産業振興課	商業振興係、ものづくり振興係、農業振興係 〔小売市場〕

行政組織機構図(令和7年4月1日現在)

福祉部

福祉管理課

管理係、調整担当係長(2)、個別避難計画推進担当係長、福祉システム係、システム標準化担当係長、債権係、民生係、法人指導係〔ボランティアセンター〕

福祉まるごと相談課

包括的相談支援係、東部拠点担当係長、西部拠点係、多機関協働担当係長、ひきこもり支援担当係長

親子支援課

事業係、ひとり親手当・医療係、児童手当係、子ども医療費給付係

生活・暮らし臨時給付金担当課長

生活・暮らし臨時給付金担当係長(2)

障がい福祉課

障がい福祉係、障がい施設調整担当係長、障がい施策推進担当係長、障がい経理係、障がい審査係、虐待防止・事業者指導担当係長、障がい給付係、調整担当係長〔障がい福祉サービス事業所(通所)(2)、障がい福祉サービス事業所(共同生活援助)(2)、障がい者等貸出施設〕

障がい援護課

援護管理係、援護業務改善担当係長、基幹相談・権利擁護係、中部援護第一係、中部援護第二係、千住援護係、千住援護調整担当係長、東部援護係、東部援護調整担当係長、西部援護係、西部援護調整担当係長、北部援護係、北部援護調整担当係長

特命担当課長

障がい福祉センター

庶務係、自立生活支援係、社会リハビリテーション係、就労促進訓練係、生活体験係、重度療育担当係長、幼児療育係、幼児療育担当係長、幼児療育支援担当係長

高齢者施策推進室(高齢者施策推進室長)

高齢者地域包括ケア推進課

調整係、高齢計画調整担当係長、はつらつ高齢者支援係、認知症施策推進担当係長、高齢者栄養施策推進担当係長、在宅支援係、地域包括支援センター係、施設係、特養整備担当係長、中国帰国者等支援担当係長〔軽費老人ホーム、在宅サービスセンター〕

医療介護連携課

医療介護連携推進係、介護人材確保・育成支援担当係長、高齢援護第一係、高齢援護第二係、権利擁護推進係

介護保険課

介護保険係、介護保険調整担当係長(2)、介護保険システム担当係長、資格保険料係、介護認定係、保険給付係、介護事業者支援係、事業者指導係

足立福祉事務所

生活支援推進課

庶務係、適正化推進係、業務支援担当係長、収納管理担当係長、情報管理担当係長、子どもの学習・生活支援係

高齢援護担当課長

高齢援護担当係長(2)

障がい者支援担当課長

障がい援護担当係長(11)

特命担当課長

中部第一福祉課

庶務係、総合相談係、保護第一係、保護第二係、保護第三係、保護第四係、保護第五係、保護第六係

中部第二福祉課

庶務係、総合相談係、保護第一係、保護第二係、保護第三係、保護第四係、保護第五係、保護第六係

千住福祉課

庶務係、総合相談係、保護第一係、保護第二係、保護第三係

東部福祉課

庶務係、総合相談係、保護第一係、保護第二係、保護第三係、保護第四係、保護第五係

西部福祉課

庶務係、総合相談係、保護第一係、保護第二係、保護第三係、保護第四係、保護第五係

北部福祉課

庶務係、総合相談係、保護第一係、保護第二係、保護第三係、保護第四係、保護第五係、保護第六係

衛生部

衛生管理課

衛生管理係、大学病院調整担当係長、計画調整担当係長(2)、公害保健係、システム標準化担当係長(2)

データヘルス推進課

データヘルス推進係、歯科口腔保健推進担当係長、健診事業係

こころとからだの健康づくり課

健康づくり係、糖尿病対策担当係長(2)、栄養施策推進担当係長、健康経営・協創推進担当係長、こころといのち支援係

保健予防課

保健予防係、予防接種係、保健予防担当係長、妊産婦支援係、母子保健事業担当係長

足立保健所

生活衛生課

庶務係、動物愛護係、受動喫煙防止担当係長、生活衛生係、食品保健係、食品衛生担当係長(2)、食品監視係、医薬衛生係、衛生試験所、検査担当係長

受動喫煙対策担当課長

感染症対策課

事業調整係、防疫係、防疫担当係長、感染症対策担当係長

中央本町地域・保健総合支援課

庶務係、地域保健係、地域保健担当係長、歯科保健担当係長、保健栄養担当係長、精神保健係、精神保健担当係長

竹の塚保健センター

庶務係、地域保健第一係、地域保健第二係、地域保健担当係長、歯科保健担当係長、保健栄養担当係長、医務担当係長

江北保健センター

庶務係、地域保健係、地域保健担当係長(2)、歯科保健担当係長、保健栄養担当係長、施設調整担当係長

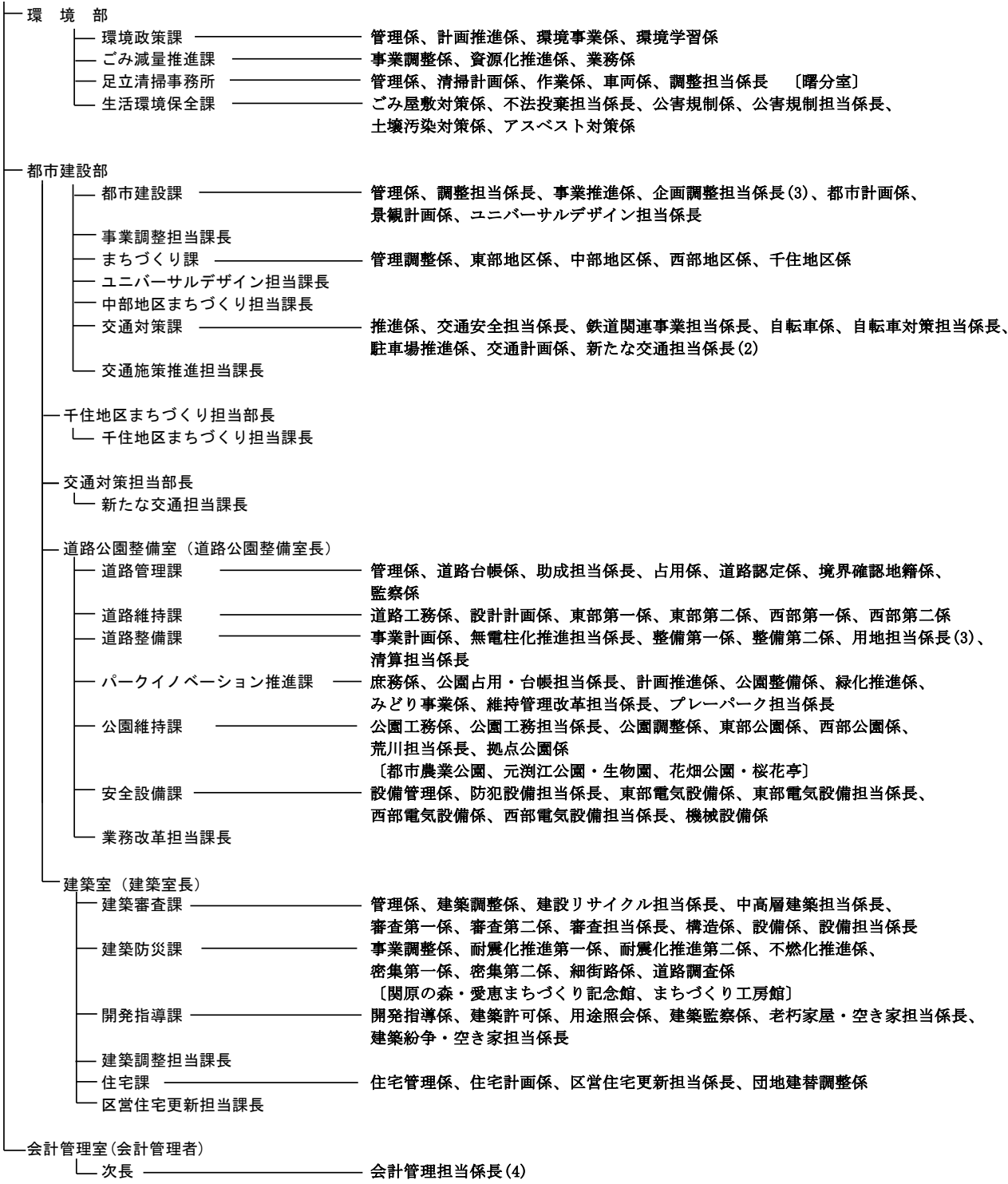
千住保健センター

庶務係、地域保健係、地域保健担当係長、歯科保健担当係長、保健栄養担当係長

東部保健センター

庶務係、地域保健係、地域保健担当係長、歯科保健担当係長、保健栄養担当係長

行政組織機構図(令和7年4月1日現在)



行政組織機構図(令和7年4月1日現在)

教育委員会

教育委員会事務局

教育長

教育指導部

- 教育政策課 ————— 教育政策担当係長(3)、学校図書館活用推進担当係長
- 学校ICT推進課 ————— 学校ICT環境整備担当係長、学校ICT活用推進担当係長
- 学力定着推進課 ————— 学力定着推進係(5)、学力調査担当係長、事業担当係長
- 教育指導課 ————— 教育指導係(4)、幼保小連携担当係長(2)、教員人事係、服務調査担当係長、研修係
- 不登校施策推進担当課長 ——— 不登校施策推進担当係長

こども支援センターげんき

- 支援管理課 ————— 支援管理係、就学相談係、就学相談調整担当係長、特別支援教育係、発達支援係、発達支援施策調整担当係長、医療的ケア調整担当係長
- 教育相談課 ————— 西新井教育相談係、登校支援係、綾瀬教育相談係、竹の塚教育相談係

学校運営部

- 学校支援課 ————— 庶務係、教育調整担当係長、教職員管理係、学校経理係、学校検査担当係長
- 学校施設管理課 ————— 管理係、学校施設係、学校改築担当係長
- 学校適正配置担当課長 ————— 適正配置担当係長(2)
- 学務課 ————— 助成係、システム標準化担当係長、就学係、学校保健係、おいしい給食担当係長、学校給食係、給食費公会計化担当係長、給食管理・栄養施策推進担当係長、自然教室係
- おいしい給食担当課長
- 青少年課 ————— 管理調整係、体験活動係、青少年育成係、学校地域連携担当係長(3)

子ども家庭部

- 子ども政策課 ————— 管理係、子ども施策推進担当係長(4)、子ども・子育て支援制度担当係長、保育人事計画担当係長、行政不服審査担当係長、子育て応援係
- 子ども施設指導・支援課 ——— 指導調整係、指導調整担当係長、指導・支援担当係長(6)、保健衛生担当係長、給食・食育支援担当係長、就学前教育推進担当係長(9)
- 保育・入園課 ————— 保育調整係、保育施策担当係長(2)、区立保育施設係、区立保育施設建替え担当係長、入園第一係、入園第二係、入園第三係、システム標準化担当係長
- 鹿浜こども園 ————— 保育園(27)、副園長(25)、認定こども園(2)、副園長(2)
- 私立保育園課 ————— 副園長
- 幼稚園・地域保育課 ————— 事業調整係、私立保育園第一係、私立保育園第二係、私立保育園調整担当係長、公設民営担当係長
- 学童保育課 ————— 幼保調整係、私立幼稚園第一係、私立幼稚園第二係、地域保育係、認証・認可外保育係、地域保育支援担当係長
- 学童施設調整係、学童待機児対策担当係長、学童運営係、学童調査・支援係〔学童保育室(93)〕

こども家庭相談室（こども家庭相談室長）

- こども家庭相談課 ————— 相談管理係、家庭支援第一係、家庭支援第二係、家庭支援第三係、要保護児童対策調整担当係長

小学校(67)、中学校(35)

選挙管理委員会

選挙管理委員会事務局

- 次長 ————— 管理係、選挙係、システム標準化担当係長
- 選挙事務改善担当課長（全管理職）

監査委員

監査事務局

- 次長 ————— 監査担当係長(6)

農業委員会

- 事務長 ————— 事務主査

区議会

区議会事務局

- 次長 ————— 庶務係、調整担当係長、議事係、調査係

行政組織機構図(令和7年4月1日現在)

[参 考]

