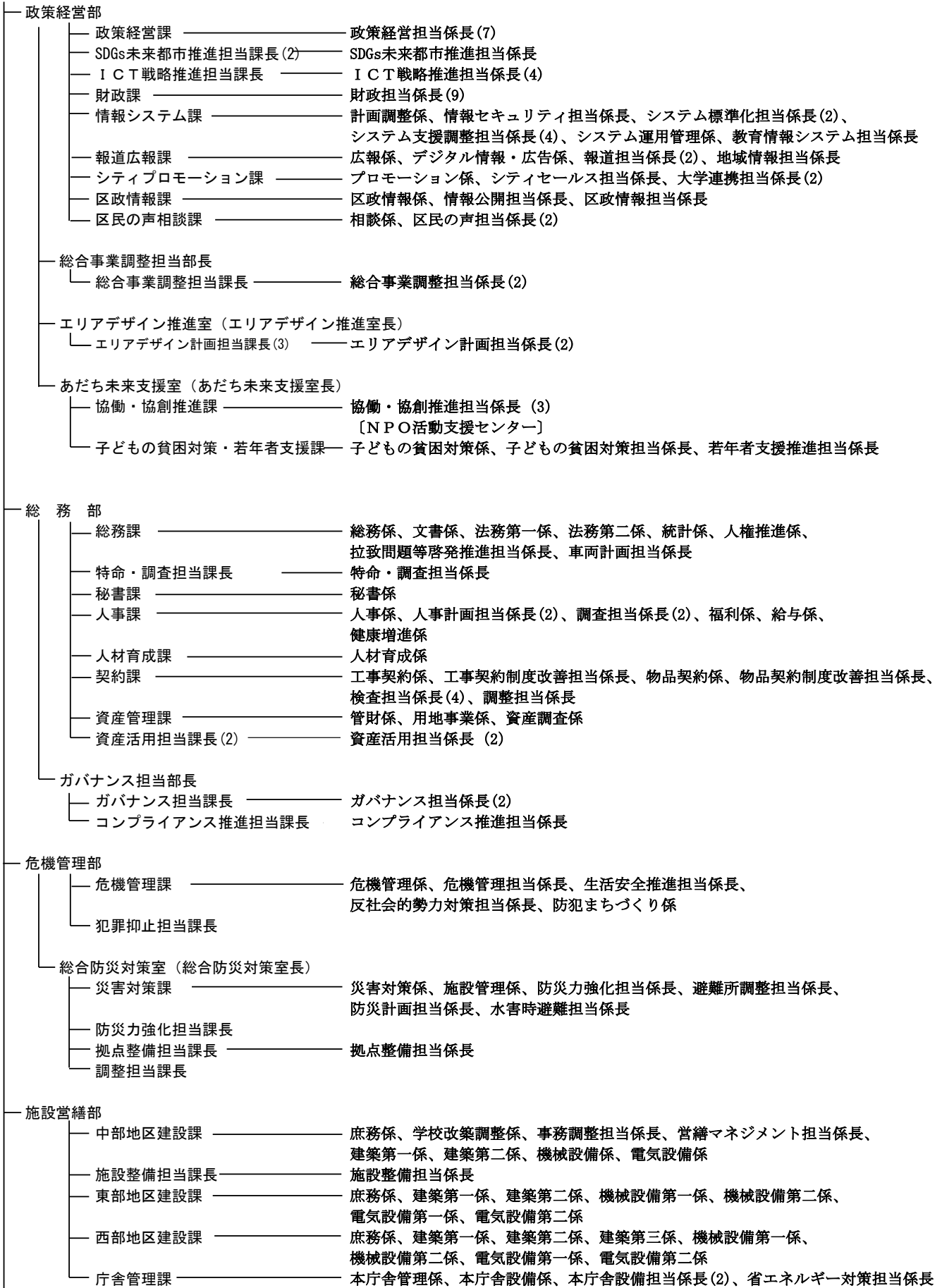


令和4年度 足立区組織機構図(令和4年4月1日現在)

区長  
副区長



令和4年度 足立区組織機構図(令和4年4月1日現在)

区民部		
課税課	庶務係、業務改善推進担当係長、課税第一係、課税第二係、課税第三係、課税第四係、税システム開発担当係長、軽自動車税係	
納税課	納税計画係、納税システム担当係長、滞納整理第一係、滞納整理第二係、特別整理第一係、特別整理第二係、収納管理係	
特別収納対策課	特別収納対策係、納付促進担当係長	
戸籍住民課	管理係、システム調整担当係長、戸籍届出係、戸籍証明係、住民記録係、DV・ストーカー等被害者支援措置担当係長、窓口サービス係	
個人番号カード交付・普及推進担当課長	個人番号カード交付・普及推進担当係長	
国民健康保険課	庶務係、業務調整担当係長(2)、資格賦課・収納係、給付・保健事業係、システム担当係長、滞納整理第一係、滞納整理第二係	
高齢医療・年金課	高齢医療係、資格収納係、滞納整理担当係長、医療・年金システム担当係長、国民年金係	
地域のちから推進部		
地域調整課	管理係、地域調整係、美化推進係、公衆喫煙所整備担当係長、多文化共生担当係長、区民事務所(17)、地域担当係長(31)〔住区支援担当係長兼務〕、事務担当係長	
住区推進課	住区管理係、住区管理担当係長、調整担当係長(2)、指導相談係、事業担当係長(2)、学童保育係、鹿浜いきいき館〔住区センター(48)、老人会館、地域集会所(3)、学童保育室(90)、子育てサロン(13)〕	
多様性社会推進課	男女共同参画推進係、事業調整担当係長〔男女参画プラザ〕	
生涯学習支援室(生涯学習支援室長)		
地域文化課	調整係、文化事業等連携担当係長、文化団体支援係、広域施設係、郷土博物館、文化遺産調査担当係長、文化財係〔こども未来創造館、西新井文化ホール、文化芸術劇場〕	
生涯学習支援課	生涯学習支援第一係、生涯学習支援第二係、文化・読書・スポーツ連携推進担当係長、施設計画係〔生涯学習センター、地域学習センター(13)〕	
3分野連携担当課長		
スポーツ振興課	振興係、スポーツ施設支援係、生涯スポーツ担当係長、スポーツコンシェルジュ担当係長〔総合スポーツセンター、地域体育館(10)、竹の塚温水プール、東綾瀬公園温水プール、千住温水プール、平野運動場〕	
中央図書館	管理係、図書館サービスデザイン推進担当係長、システム運用係、資料選定係、図書案内係、読書活動推進係〔地域図書館(12)、コミュニティ図書館(2)〕	
絆づくり担当部長		
絆づくり担当課長	絆づくり事業調整担当係長(2)	
産業経済部		
産業政策課	管理係、産業経済協創担当係長、消費者センター	
企業経営支援課	相談・融資係、創業支援係、イノベーション推進担当係長、就労・雇用支援係〔創業支援館、あだち産業センター、勤労福祉会館〕	
産業振興課	商業振興係、ものづくり振興係、農業振興係〔小売市場〕	
福祉部		
福祉管理課	管理係、調整担当係長(2)、個別避難計画推進担当係長、福祉システム係、債権係、民生係、法人指導係〔ボランティアセンター(2)〕	
親子支援課	親子支援係、ひとり親家庭支援担当係長、児童給付係、子育て臨時特別給付金係、子育て臨時特別給付金調整担当係長	
生活困窮者自立支援金担当課	生活困窮者自立支援金担当係長	
生活・暮らし臨時給付金担当課	生活・暮らし臨時給付金担当係長(4)	
障がい福祉課	障がい福祉係、障がい施設調整担当係長、障がい施策推進担当係長、障がい経理係、障がい審査係、虐待防止・権利擁護担当係長、障がい給付係、中部援護第一係、中部援護第二係、千住援護係、千住援護調整担当係長、東部援護係、東部援護調整担当係長、西部援護係、西部援護調整担当係長、北部援護係、北部援護調整担当係長〔障がい福祉サービス事業所(通所)(2)、障がい福祉サービス事業所(共同生活援助)(2)、障がい者等貸出施設)〕	
障がい援護担当課長		
特命担当課長		
障がい福祉センター	庶務係、自立生活支援係、地域生活支援担当係長、社会リハビリテーション係、就労促進訓練係、生活体験係、重度療育担当係長、幼児療育係、幼児療育担当係長、幼児療育支援担当係長	

令和4年度 足立区組織機構図(令和4年4月1日現在)

高齢者施策推進室 (高齢者施策推進室長)

- 高齢福祉課 ————— 高齢調整係、施設係、在宅支援係、高齢援護係、権利擁護推進係、中国帰国者等支援担当係長  
〔軽費老人ホーム、在宅サービスセンター、授産場〕
- 地域包括ケア推進課 ————— 事業調整係、計画推進担当係長、介護予防・生活支援担当係長、高齢者栄養施策推進担当係長、医療・介護連携推進担当係長、認知症施策推進担当係長、地域包括支援センター担当係長、包括支援システム担当係長
- 介護保険課 ————— 介護保険係、介護保険調整担当係長、資格保険料係、介護認定係、保険給付係、介護事業者支援係、特養整備推進担当係長、介護保険システム担当係長、事業者指導係

足立福祉事務所

- 生活保護指導課 ————— 庶務係、適正化推進係、収納管理担当係長、情報管理担当係長
- 高齢援護担当課長 ————— 高齢援護担当係長
- 障がい者支援担当課長 ————— 障がい援護担当係長(11)
- 特命担当課長
- 中部第一福祉課 ————— 庶務係、総合相談係、保護第一係、保護第二係、保護第三係、保護第四係、保護第五係、保護第六係
- 中部第二福祉課 ————— 庶務係、総合相談係、保護第一係、保護第二係、保護第三係、保護第四係、保護第五係、保護第六係
- 千住福祉課 ————— 庶務係、総合相談係、保護第一係、保護第二係、保護第三係、高齢支援担当係長
- 東部福祉課 ————— 庶務係、総合相談係、保護第一係、保護第二係、保護第三係、保護第四係、保護第五係
- 西部福祉課 ————— 庶務係、総合相談係、保護第一係、保護第二係、保護第三係、保護第四係、保護第五係
- 北部福祉課 ————— 庶務係、総合相談係、保護第一係、保護第二係、保護第三係、保護第四係、保護第五係、保護第六係
- 暮らしとしごとの相談センター — 生活相談係、就労支援担当係長、子どもの学習支援係

衛生部

- 衛生管理課 ————— 衛生管理係、大学病院整備担当係長、計画調整担当係長、公害保健係
- データヘルス推進課 ————— データヘルス推進係、多世代健康データ連携担当係長、健診事業係
- こころとからだの健康づくり課 — 健康づくり係、糖尿病対策担当係長(2)、栄養施策推進担当係長(5)、健康経営・協創推進担当係長、こころといのち支援係
- 保健予防課 ————— 保健予防係、保健予防担当係長、妊産婦支援係、母子保健事業担当係長

新型コロナウイルスワクチン接種担当部長

- 新型コロナウイルスワクチン接種担当課長 — 新型コロナウイルスワクチン接種担当係長(5)

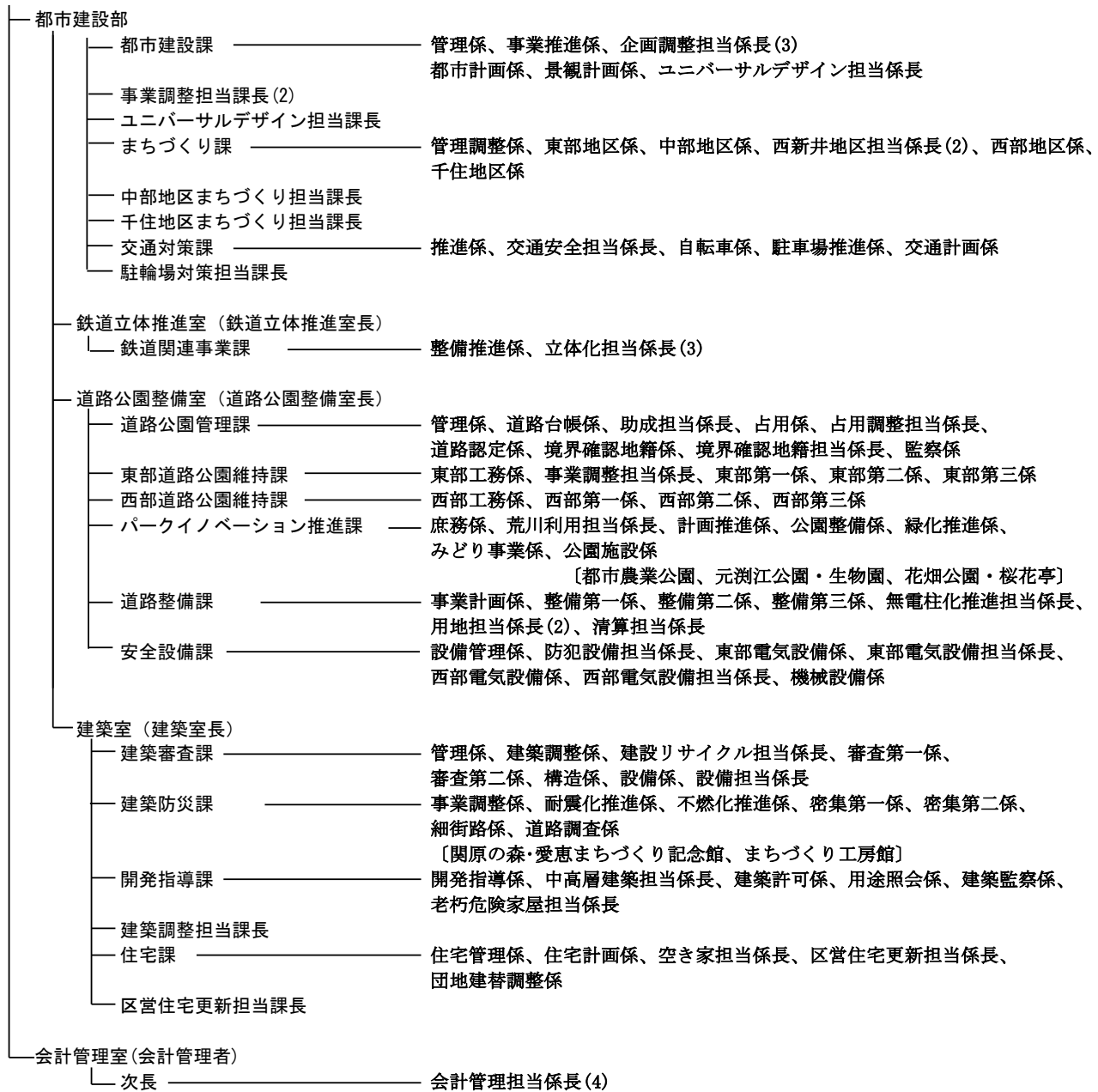
足立保健所

- 生活衛生課 ————— 庶務係、動物愛護事業担当係長、受動喫煙防止担当係長、生活衛生係、食品保健係、食品衛生担当係長、食品監視係、医薬衛生係、衛生試験所、検査担当係長(3)
- 受動喫煙対策担当課長
- 感染症対策課 ————— 事業調整係、防疫係、防疫担当係長、感染症対策担当係長、調整担当係長
- 感染症対策担当課長
- 中央本町地域・保健総合支援課 — 庶務係、地域保健係、地域保健担当係長、歯科保健担当係長、保健栄養担当係長、精神保健係、精神保健担当係長
- 竹の塚保健センター ————— 庶務係、医務担当係長、地域保健第一係、地域保健第二係、地域保健担当係長、歯科保健担当係長、保健栄養担当係長
- 江北保健センター ————— 庶務係、地域保健係、地域保健担当係長、歯科保健担当係長、保健栄養担当係長
- 千住保健センター ————— 庶務係、地域保健係、地域保健担当係長、歯科保健担当係長、保健栄養担当係長
- 東部保健センター ————— 庶務係、地域保健係、地域保健担当係長、歯科保健担当係長、保健栄養担当係長

環境部

- 環境政策課 ————— 管理係、計画推進係、環境事業係、環境学習係  
〔足立区リサイクルセンターあだち再生館〕
- ごみ減量推進課 ————— 事業調整係、資源化推進係、業務係
- 足立清掃事務所 ————— 管理係、清掃計画係、作業係、車両係 〔曙分室〕
- 生活環境保全課 ————— ごみ屋敷対策係、不法投棄担当係長、公害規制係、公害規制担当係長、土壌汚染対策係、アスベスト対策係

令和4年度 足立区組織機構図(令和4年4月1日現在)

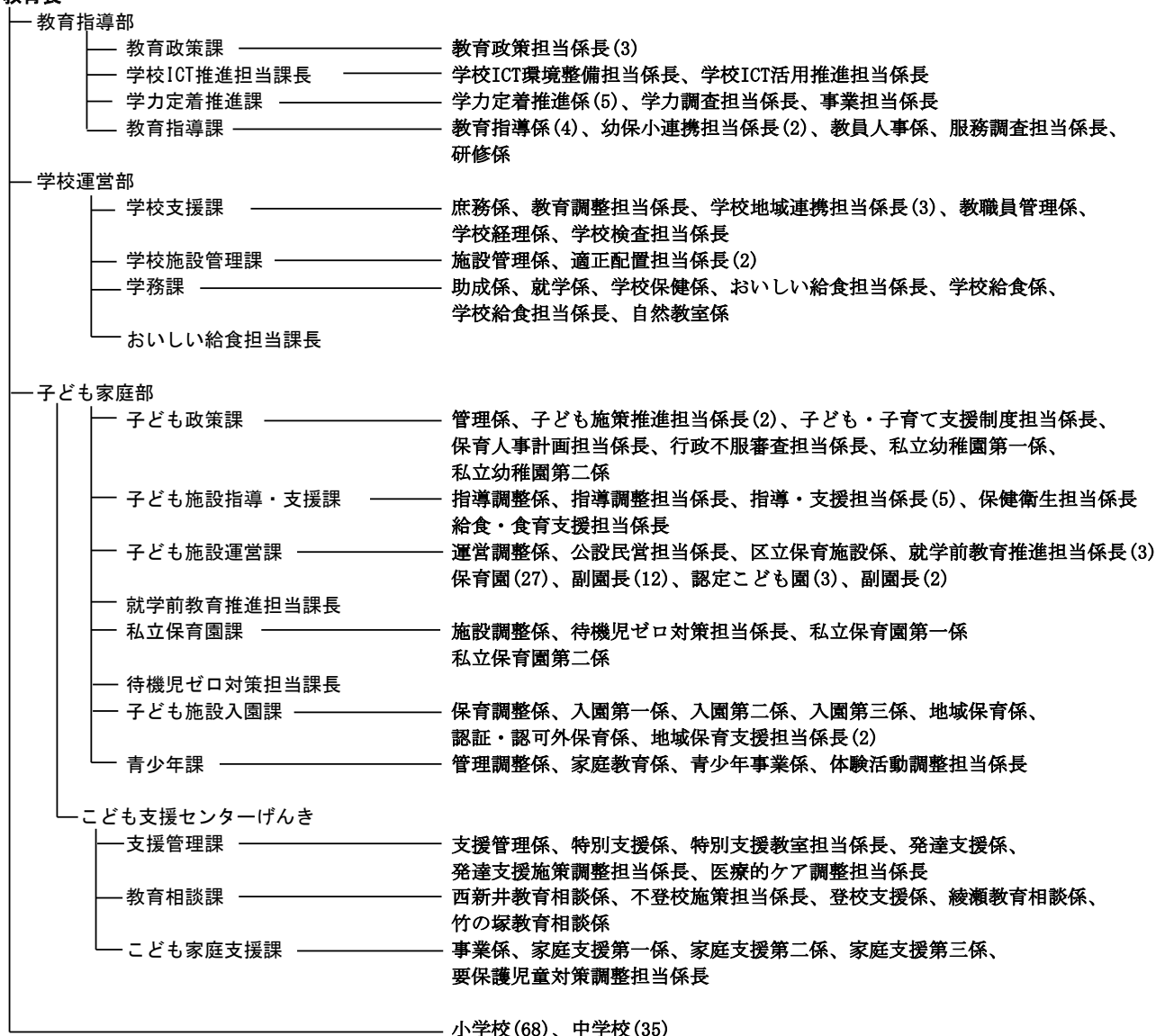


令和4年度 足立区組織機構図(令和4年4月1日現在)

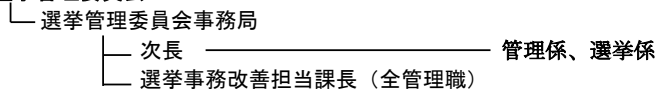
教育委員会

教育委員会事務局

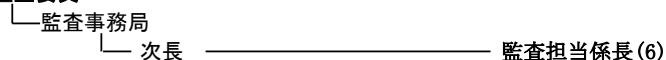
教育長



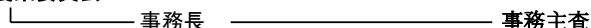
選挙管理委員会



監査委員



農業委員会



区議会

