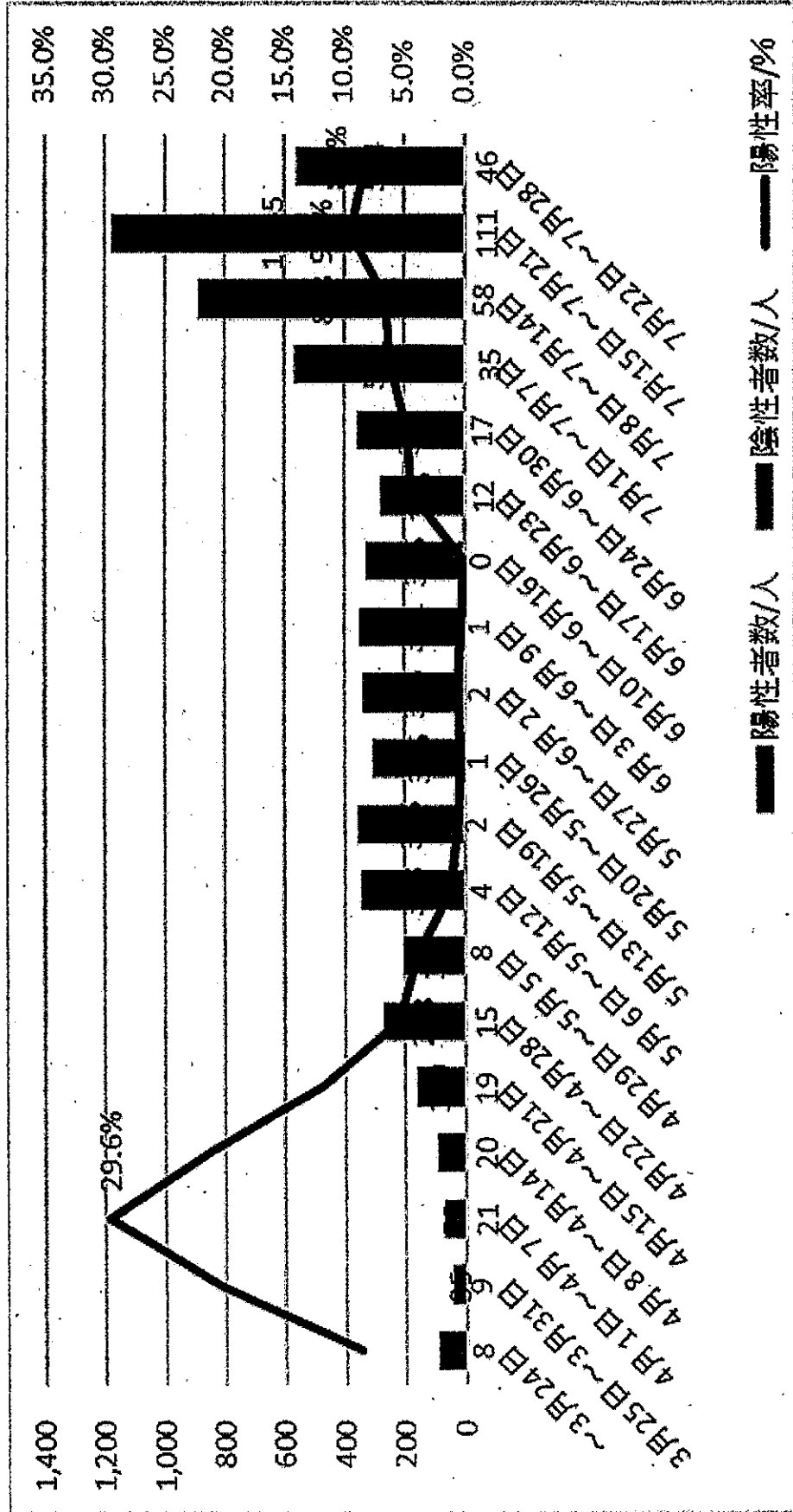
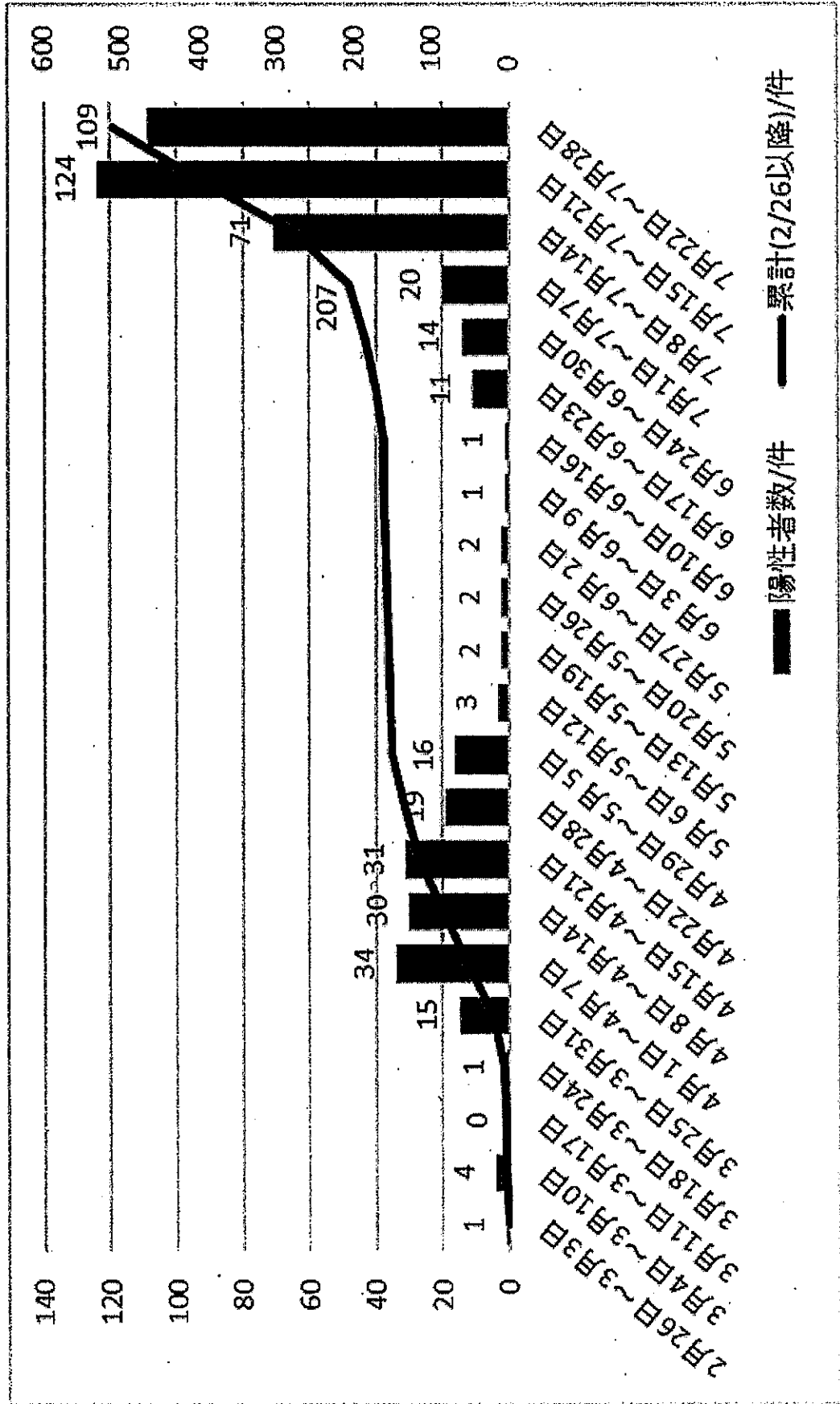


足立区における新型コロナウイルス感染症発生状況について

(1) 区内におけるPCR検査数と陽性率の推移 (7月28日現在)



(2) 週単位の区内感染者数及び累計 (7月28日現在)



令和2年度 第1回 足立区地域保健福祉推進協議会 資料

令和2年7月29日

＜審議事項・報告事項・情報連絡事項＞

件名	特別定額給付金の進捗状況について
所管部課	特別定額給付金担当部 特別定額給付金担当課
内容	<p>特別定額給付金の進捗状況について、以下のとおり報告する。</p> <p>1 オンライン申請の処理状況について（7月1日現在）</p> <p>(1) 受付期間 5月1日から31日まで</p> <p>(2) 総申請件数 17,522件 給付対象外件数 1,207件（重複申請、内容不備 など） 支払対象件数 16,315件</p> <p>(3) 支払件数（執行率 100%） 5月11日以降順次振込開始 16,315件</p> <p>(4) 支払金額 3,394,900千円</p> <p>(5) 申請内容不備に関する対応件数 メール対応 516件 郵送対応 86件 ※ 内容不備例：世帯主以外からの申請、世帯主以外の口座を指定 など</p> <p>(6) 執行体制（担当課職員以外） 他部署職員 延べ約150名（主に申請内容確認従事）</p> <p>2 郵送申請の処理状況について（7月27日振込完了分）</p> <p>(1) 申請書発送件数 356,659件</p> <p>(2) 振込完了世帯数（進捗率93.9%） 335,037件</p> <p>(3) あて所なし等による返戻件数（返戻率0.6%） 2,142件</p> <p>(4) 支払金額 66,119,700千円</p> <p>(5) 執行体制（担当課職員以外） 派遣職員 134名/日</p>

- 3 コールセンター（10万円給付金ダイヤル）の対応実績について
- (1) 対応件数（5月7日～7月27日）53,021件
上記件数のうち区職員による対応件数
（5月7日～5月10日）1,297件
（6月1日～6月5日）1,227件
- (2) 執行体制（担当課職員以外）
派遣職員 20名/日（5月11日～）
他部署職員 延べ約100名
※ 派遣職員配置前及びコールセンターで受けきれない相談を区職員で対応
- 4 相談支援（1階アトリウム及び2階区政情報課前）の対応実績について
- (1) 相談支援件数（5月25日～7月27日）4,001件
- (2) 執行体制（担当課職員以外）
派遣職員 7名/日
※ 6月当初は、担当課職員の応援対応あり
- 5 特別定額給付金担当課職員数及び申請処理の事務内容について
- (1) 担当課職員数（管理職及び事務代行含む）
26名（7月1日現在）
- (2) 申請処理の主な事務内容
- ・ 申請書ダウンロード（オンライン申請のみ）
 - ・ 申請書受理、開封、仕分け（郵送申請のみ）
 - ・ 申請内容確認
 - ・ データ入力処理
 - ・ OCR処理（郵送申請のみ）
 - ・ 支払いデータ作成
 - ・ 振込処理
 - ・ 不備対応
- 6 再勧奨について
- (1) 発送日
7月22日 郵便局持ち込み
- (2) 発送数
18,674世帯