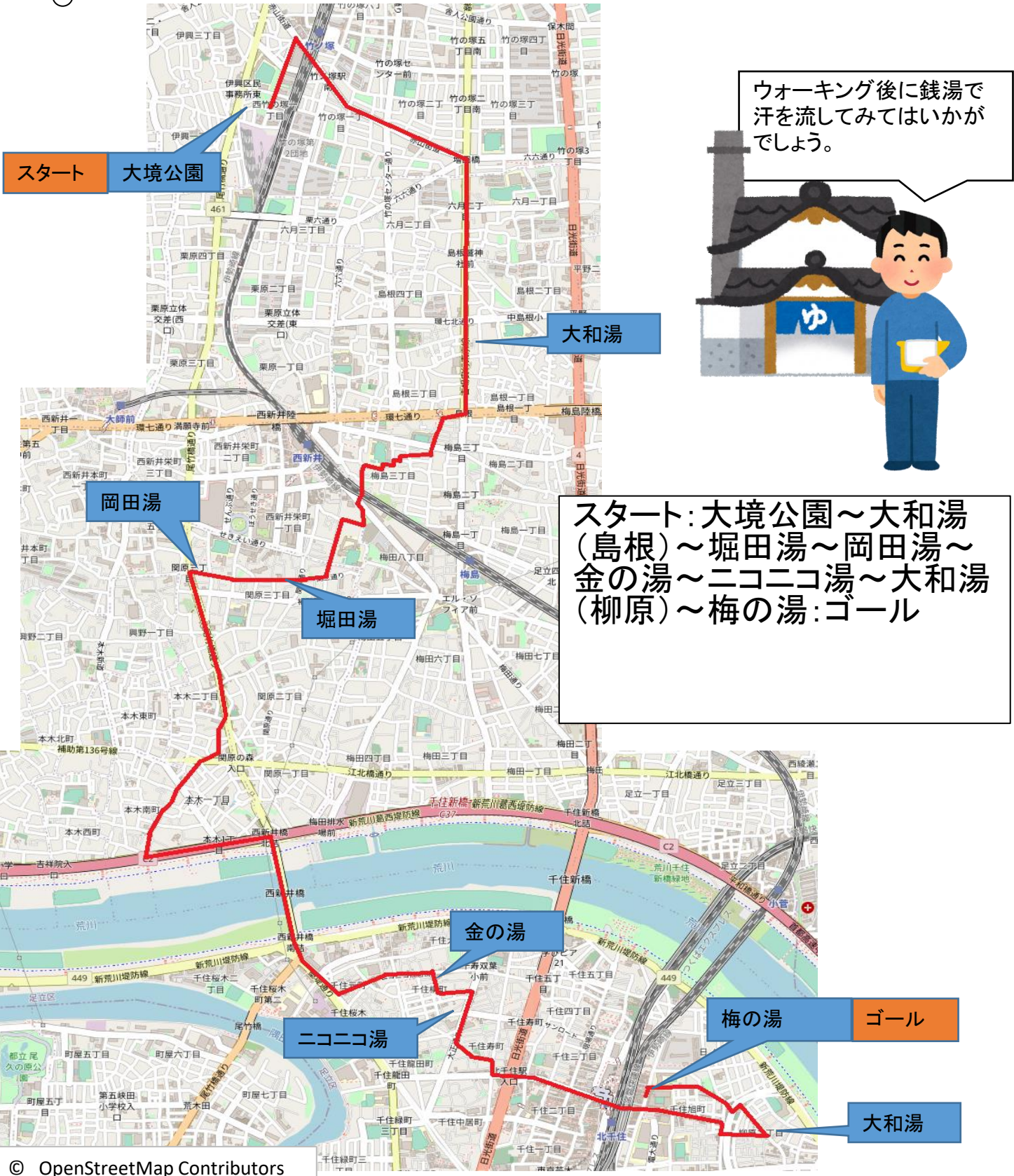


あだちの銭湯をめぐるコース 12km

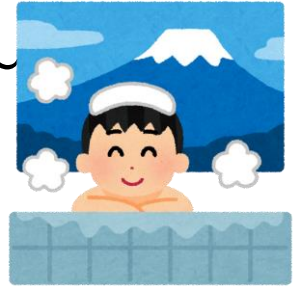


ウォーキング後に銭湯で汗を流してみたいかがでしょう。



スタート: 大境公園 ~ 大和湯 (島根) ~ 堀田湯 ~ 岡田湯 ~ 金の湯 ~ ニコニコ湯 ~ 大和湯 (柳原) ~ 梅の湯: ゴール

あだちの銭湯をめぐるコース ～銭湯紹介編～



🔥 大和湯（島根） 住所：島根2丁目19-7
（営業時間：15時45分～21時/定休日：木曜、第一金曜）

唐破風屋根が目印のレトロな雰囲気が漂う銭湯です。
店前の看板にも出ている薬湯草津温泉ハップがバツグンの人気を誇ります。
浴槽のタイル意匠などを堪能しつつ、ゆっくりお湯を使ってみませんか？

🔥 堀田湯 住所：関原3丁目20-14
（営業時間：平日14～24時、土日祝8～24時/定休日：第2木曜）

新しい設備を導入しつつも、宮造りの建物を活かした温故知新な改装は、
歴史を感じながら現代のスタイルに受け込みます。

堀田湯の象徴といえる「葛飾北斎の桜花と富士のタイル絵」はそのままに、先代から変わらない
やさしいお湯でほっとするひとときをお楽しみください。（堀田湯HPより引用）

🔥 岡田湯 住所：関原3丁目43-2
（営業時間：15～23時30分/定休日：月曜日）

2019年設備・脱衣所・浴室のリフォームを行い『Bubble Lounge 岡田湯』へと生まれ変わりました。
太陽熱を使用している檜作りの太陽風呂、ジェットバス、ガーデン風呂など種類もたくさん。
また、当施設にはランナーに嬉しい「ランナーズロッカー」の設備もございます。
走り終わった後、汗を流して一休みしてみてもいかがでしょうか。（岡田湯HPより引用）

🔥 金の湯 住所：千住柳町36-8
（営業時間：15～24時/定休日：火曜日・第1水曜日）

創業85周年を超える、歴史ある銭湯です。浴室の壁には壮大な富士のペンキ絵があります。
浴槽は種類によって温度が異なり、自分にあった温度で体を癒すことができます。
露天岩風呂が男女ともにあり、追加料金にてサウナを使用することもできます。

🔥 ニコニコ湯 住所：千住柳町2-10
（営業時間：15～24時/定休日：木曜日）

日替わり浴室、日替わり薬湯だけでなくソルトサウナとミニプールもあります。
男湯と女湯の浴室は日替わりなので、毎日通っても違ったお風呂を楽しむことができます。
入浴が条件ですがランナー向けの荷物預かりをしているそうです。荒川が近く拠点としても便利！

🔥 大和湯（柳原） 住所：柳原2丁目43-1
（営業時間：15時30分～23時、日曜は14時から/定休日：水曜）

昔ながらの宮造り建築を活かして、2013年にリニューアルされた銭湯です。
バラエティ豊かな変わり湯を日替わりで楽しめる露天風呂がうれしいポイント。
「昔」と「今」が融合した、素敵ポイント盛りだくさんの銭湯をぜひ体験してはいかがでしょうか。

🔥 梅の湯 住所：千住旭町41-11
（営業時間：16～24時/定休日：不定休）

明治2年（1869年）創業、北千住駅が近く好立地の銭湯です。約80mもの深井戸から汲み上げた
地下水を使用した湯は「肌がしっとりする」「良く暖まる」などと好評です。
純和風銭湯ということもあり、日本の文化として国内外のテレビで取り上げられたこともあります。
ランナー向けの荷物預かりをしてくれます。走った後に汗を流しませんか？（梅の湯HPより引用）