

3 年 生

1 かけ算のきまり

スタート P1

<解答>

☆(1) 5 (2) 8 (3) 3

(4) 3

☆(1) 0 (2) 0

ホップ P2

<解答>

① (1) 3 (2) 9 (3) 3

(4) 5

② (1) 8 (2) 7 (3) 9

(4) 3

③ (1) 30 (2) 70 (3) 40

(4) 90 (5) 0 (6) 0

(7) 0 (8) 0 (9) 0

(10) 0

ステップ P3

<解答>

① (1) かけられる, 8

(2) かけられる, 9

(3) かける, 7, 4

② (1) 4 (2) 3

③ (1) $5 \times 2 \times 7 = 70$

(2) $4 \times 9 \times 10 = 360$

ジャンプ P4

<解答>

1. (1) 6 (2) 5 (3) 5

2. 式 $6 \times 16 = 96$ $110 - 96 = 14$

$8 - 6 = 2$ $14 \div 2 = 7$

答え 8こ入り 7箱, 6こ入り 9箱

3. 式 $(8 \times 6) + (7 \times 2)$

$= 48 + 14$

$= 62$

答え 62人

4. 式 12×9 答え 108円

<解説>

2. 1箱6こ入りのキャラメルが16箱あつたと考えて計算します。8こ入りの箱の数は

$$(110 - 6 \times 16) \div (8 - 6) = 7 \text{ (箱)}$$

2 時こくと時間

スタート P5

<解答>

★ 70 10

★ 2 10

ホップ P6

<解答>

① (1) 午前11時40分

(2) 午後3時40分

(3) 40分間

(4) 1時間20分(間)

(5) 1時間30分(90分)

② (1) 1, 30 (2) 1, 15

③ (1) 1分30秒に○

(2) 1時間25分に○

ステップ P7

<解答>

① (1) 分 (2) 秒 (3) 時間

(4) 分

② (1) 4時25分 (2) 6時35分

(3) 9時10分 (4) 6時5分

③ (1) 98 (2) 135 (3) 1, 29

(4) 1, 55

④ (1) 2, 10 (2) 6, 30

ジャンプ P8

<解答>

1. 40分間

2. 8時25分

3. 7時35分

4. みよさん

5. 6時間20分

3 たし算とひき算

スタート P9

<解答>

★一 (の位)

(1) 939 (2) 509

★一 (の位)

(1) 383 (2) 455

ホップ P10

<解答>

① (1) 927 (2) 878

(3) 493

② 641

③ 百 1 88

④ $537 + (292 + 108)$
 $= 537 + 400$ 答え 937

ステップ P11

<解答>

① (1) 6931 (2) 9773

(3) 4365 (4) 2218

(5) 2463 (6) 4948

② 式 $487 + 423$

答え 910人

③ 式 $1000 - 640$

答え 360円

④ 式 $2097 + 2988$

答え 5085人

ジャンプ P12

<解答>

1. 式 $8023 - 7897$

答え 126さつ

2. 式 $1000 - (185 + 248)$

答え 567円

3. (1) 0 (2) 50 9

8 9 3

8

4. 495

4 わり算

スタート P13

<解答>

★ 6 わり算

6 6倍

ホップ P14

<解答>

① (1) 4 (2) 9 (3) 4 (4) 6 (5) 9

(6) 8 (7) 7 (8) 5 (9) 3 (10) 7

(11) 5 (12) 6 (13) 5 (14) 0 (15) 1

② (1) $30 \div 6 = 5$ (2) $48 \div 6 = 8$

③ 式 $18 \div 6$ 答え 3倍

ステップ P15

<解答>

① (1) 9 (2) 1 (3) 3 (4) 8 (5) 6

(6) 9 (7) 9 (8) 0 (9) 1

② ア エ オ

③ 10まい

ジャンプ P16

<解答>

1. 式 $(100 - 70) \div 5$

答え 6円

2. $54 \div 6$ 答え 9倍

3. $\boxed{28} \div \boxed{4} = \boxed{7}$

4. 24このあめを6人で同じ数ずつ分

けます。一人分は何こでしょう

・・・など

5 長さ

スタート P17

<解答>

◆ 1 (cm)

★ (1) 25 25

(2) 11 70

1 1 7 0

★ ◆ きより 道のり

(1) 1 2 0 0 1 2 0 0

(2) 7 0 0 9 5 0 1 6 5 0
1 6 5 0

1 6 5 0

ホップ P 1 8

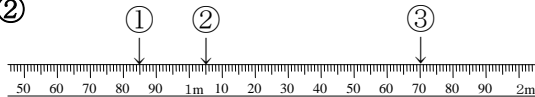
<解答>

① (1) 5 m 3 5 c m

(2) 4 m 9 6 c m

(3) 9 m 6 c m

②



③ (1) m (2) c m (3) k m (4) m m

ステップ P 1 9

<解答>

① (1) 5 0 0 0 (2) 2 0

(3) 1 8 0 0 (4) 2 9

② (1) 1 1 0 0

(2) 2 2 0 0 (3) 1 2 0 0

③ (1) 1 6 5 0 m

(2) 式 1 6 5 0 - 1 2 5 0

答え 道のりが 4 0 0 m 長い

ジャンプ P 2 0

<解答>

1. 式 行き : $250 + 100 + 800 = 1150$

帰り : $800 + (250 - 100) = 950$

往復の長さ $1150 + 950 = 2100\text{m}$

答え 2100m

2. (1) 1 k m 5 0 0 m

(2) 1 k m 3 0 0 m

(3) 1 4 0 0 m

6 表とぼうグラフ

スタート P 2 1

<解答>

1 5 2 5

ホップ P 2 2

<解答>

① (1) 1 2 5 3 2 2 2

② (1) ア 10 人 イ 5 L ウ 50 m

(2) ア 70 人 イ 25 L ウ 150 m

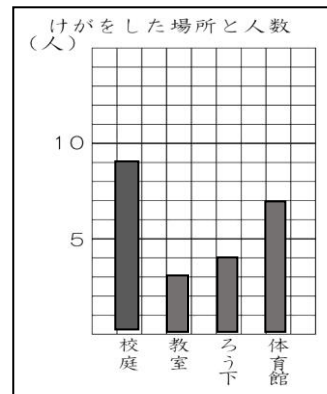
ステップ P 2 3

<解答>

① (1) 2 m

(2) 2 8 2 4 1 8 1 0

②



ジャンプ P 2 4

<解答>

1. 上から 1 5 3 1 7

1 0 1 1

合計欄 3 5 3 4 3 5 1 0 4

2. もも 1 0 人 バナナ 7 人

ぶどう 5 人

7 あまりのあるわり算

スタート P 2 5

<解答>

★ 7 2

5 7 2 3 7

ホップ P 2 6

<解答>

① (1) 1 あまり 1 (2) 9 あまり 3

(3) 2 あまり 4 (4) 9 あまり 1

(5) 8 あまり 2 (6) 7 あまり 8

- (7) 3あまり4 (8) 7あまり2
 (9) 2あまり6 (10) 6あまり5
 (11) 3あまり2 (12) 1あまり5
 (13) 8あまり2 (14) 4あまり7

② 式 $38 \div 8$

答え 4人に分けられて6まいあまる

③ 式 $65 \div 8$

答え 8人に分けられて1本あまる

ステップ P27

<解答>

- ① (1) 5あまり5 $7 \times 5 + 5 = 40$
 (2) 7あまり1 $8 \times 7 + 1 = 57$
 (3) 6あまり7 $9 \times 6 + 7 = 61$

② (1) 38 (2) 9

③ 6 8 5

④ 式 $49 \div 8$ 答え 6こ

⑤ 式 $39 \div 6$ 答え 7つ

ジャンプ P28

<解答>

1. 式 $96 \div (3 \times 8)$

答え 4はこ

2. 式 $77 \div 7 + 1$ 答え 12本

3. 式 $84 \div 4$ 答え 21本

4. 上から 2 12

6 10

18 4

8 10000より大きい数

スタート P29

<解答>

★ ◆ 2100 二千百万

★ ホップ P30

<解答>

① (1) 6 9 1 3 4 6

(2) 1 3 9 9 3 7

② (1) 三十万四千三十八

(2) 四千九百六十五万五千二百一

(3) 五千六百七十九万七十

③ (1) 64211

(2) 1000650

(3) 4084500

(4) 96779032

ステップ P31

<解答>

① (1) 2053001

(2) 60893321

(3) 9280000

(4) 1070000

② (1) 30000 32000

(2) 631000 635000

③

	100倍の数	10でわった数
	2000	2
	60000	60
	120000	120
	10000000	10000

ジャンプ P32

<解答>

1. (1) < (2) = (3) >

2 (1) 1 (2) 0 (3) 6

3 (1) 123479

(2) 974312

(3) 397421

9 円と球

スタート P33

<解答>

★ 直径 半径

2 4

★ 円

ホップ P34

<解答>

① (1) 直径6cmの円がかけている

(2) 直径 8 cm の円がかけている

- ② (1) 9 cm (2) 14 cm
(3) 6 cm (4) 12 cm
- ③ (1) 中心 (2) 半径
(3) 直径 (4) 球

ステップ P35

<解答>

- ① 14 cm 7 cm
- ② 4 cm
- ③ ウ → ア → イ
- ④ 式 $(3 \times 2) \times 3$

答え 18 cm

ジャンプ P36

<解答>

1. 式 5×4 答え 20 cm

2. 式 $(16 \div 2) \div 2$

答え 4 cm

3. (1) 式 $36 \div 2 \div 3 \div 2$

答え 3 cm

(2) 式 $(18 + 6) \div 2$

答え 12 cm

4 式 $(6 \times 3) + (6 \div 2)$

答え 21 cm

10 かけ算の筆算

スタート P37

<解答>

★◆ 21 21 2100

ホップ P38

<解答>

- ① (1) 40 (2) 360
(3) 2800 (4) 7200

② 10 300

③ (1) 370 (2) 296

④ 式 425×3

答え 1275円

ステップ P39

<解答>

① (1) 987 (2) 2740

(3) 2442

② (わけ) 百の位に2が繰り上がって
いない

1428

③ (1) $927 \times 10 = 9270$

(2) $38 \times 30 = 1140$

④ 式 98×3 答え 294円

ジャンプ P40

<解答>

1. (1) 3563 (2) 3381

(3) 5994

2 (1) 23 (2) 36

3 (1) 7 (2) 4

7 4

9 2

1 1 2

3

4 式 $32 \times 8 \times 5$

答え 1280円

5 式 $(215 - 1) \times 8$

答え 1712m

11 重さ

スタート P41

<解答>

★◆ 58 58

★◆ 45 45

58 45 13

13

★◆ 1000 1600

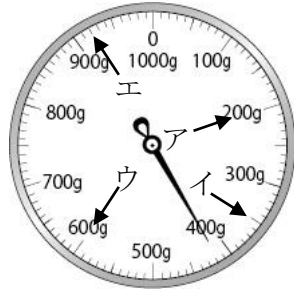
ホップ P42

<解答>

① (1) 1kg400g

(2) 1kg500g

②



③ (1) 1 (2) 4000

ステップ P43

<解答>

- ① (1) 2200g (2) 4080g
 (3) 2kg400g
 (4) 1kg80g

- ② (1) g (2) kg
 (3) g (4) t

- ③ 式 $(25+29)-5$
 答え 49kg

ジャンプ P44

<解答>

1. (1) 1 600
 (2) 1 50
 (3) 3 500
- 2 式 $45000 \div 500$
 答え 90こ
- 3 式 $(60000 \times 10) \div (150 \times 40)$
 答え 100日
- 4 なし・・・ $300+50=350$
 みかん・・・ $350-200=150$

12 分数

スタート P45

<解答>

- ★ ◆ 5 $\frac{5}{5}$ $\frac{3}{5}$

ホップ P46

<解答>

- ① (1)
 (2)

- ② ア $\frac{1}{9}$ イ $\frac{5}{9}$ ウ $\frac{10}{9}$ ($1\frac{1}{9}$)

- ③ (1) < (2) = (3) >
 (4) <

- ④ (1) $\frac{3}{4}$ (2) $\frac{5}{6}$ (3) $\frac{6}{7}$
 (4) $\frac{2}{9}$ (5) $\frac{1}{6}$ (6) $\frac{5}{7}$

ステップ P47

<解答>

- ① (ア) $\frac{1}{8}$ (イ) 4 2

- ② (1) > (2) > (3) <

- ③ (1) $\frac{3}{6}$ (2) $\frac{5}{8}$ (3) $\frac{5}{5}$ (1)
 (4) $\frac{3}{7}$ (5) $\frac{1}{9}$ (6) $\frac{8}{9}$

- ④ $\frac{1}{7}$

ジャンプ P48

<解答>

1. (1) 式 $\frac{5}{9} + \frac{3}{9} = \frac{8}{9}$
 答え $\frac{8}{9}$ m

- (2) 式 $\frac{5}{9} - \frac{3}{9} = \frac{2}{9}$
 答え $\frac{2}{9}$ m

2. (1) 式 $\frac{3}{8} + \frac{2}{8} + \frac{1}{8} = \frac{6}{8}$

- 答え $\frac{6}{8}$ L

- (2) 式 $1 - \frac{6}{8} = \frac{2}{8}$

- 答え $\frac{2}{8}$ L

3. 式 $4 + 8 = 12$ 答え 12m

13 三角形

スタート P49

<解答>★二等辺三角形

ホップ P50

<解答>

- ① (1) 正三角形 (2) 二等辺三角形
(3) 正三角形 (4) 二等辺三角形

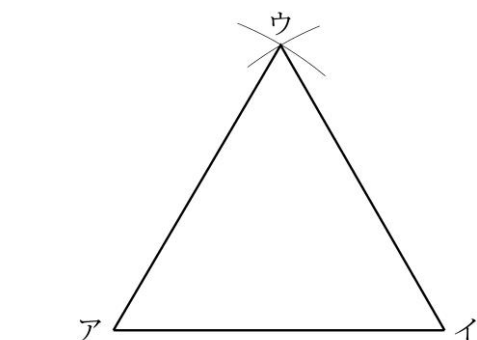
- ② 左 5, 右 どちらも4

- ③ ㉔, ㉕, ㉖, ㉗

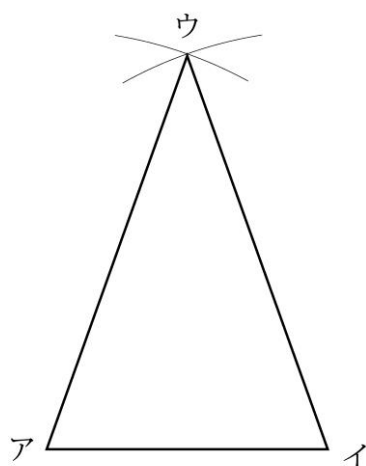
ステップ P51

<解答>

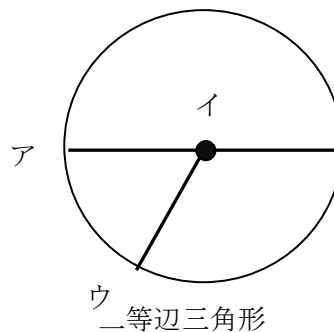
- ① (1)



(2)



②



アイ、ウの長さは半径で、同じ長さだから

<解説>

- ① (1) ① 5 cm の辺アイをかきます。
② コンパスを使って、アの点、イの点から 5 cm のところにウの点をかきます。
③ アウ、イウの辺をかきます。

ジャンプ P52

<解答>

1. 20こ
2. 5こ
3. (1) 6 cm (2) 4 cm

<解説>

1. 大中小の3しゅるいの正三角形があります。
小……12こ 中……6こ
大……2こ

14 小数

スタート P53

ホップ P54

<解答>

- ① (1) 0.11 (2) 1.03
(3) 0.035 (4) 10.024
② ア 0.2 イ 1.1 ウ 2.9
③ (1) < (2) > (3) >
(4) >

- ④ (1) 0.7 (2) 1.8 (3) 1
 (4) 3.8 (5) 0.5 (6) 0.8
 (7) 0.4 (8) 0.5

ステップ P55

<解答>

- ① (1) 4.4 (2) 1.7 (3) 0.1
 (4) 0.8
 ② (1) 9.3 (2) 8 (3) 4.4
 (4) 3
 ③ (1) 9.4 (2) 7 (3) 8.3
 (4) 0.9 (5) 3.8 (6) 2.5
 ④ (1) 0.7 (2) 0.3 (3) 7
 (4) 87

ジャンプ P56

<解答>

1. 式 $1.8+0.7=2.5$ 答え 2.5L
 2. 式 $5.1-1.8=3.3$
 $3.3-2.7=0.6$ 答え 0.6m
 3. (例) 2, 9, 7, 1
 3, 8, 6, 2・・・など
 4. (1) 8, 0, 1 (2) 9, 8, 7

<解説>

3. ほかにいろいろな考えられます。
 $3.8+6.2=10$, $4.8+5.2=10$
 $4.7+5.3=10$, $4.3+5.7=10$
 $5.2+4.8=10$, $6.8+3.2=10$ など。

15 2けたの数のかけ算

スタート P57

<解答>

★42, 420

★15000, 1008, 15120

$$\begin{array}{r} 504 \\ \times 32 \\ \hline 1008 \\ 1512 \\ \hline 16128 \end{array}$$

ホップ P58

<解答>

- ① (1) 400 (2) 640 (3) 4200
 (4) 3600
 ② (1) 574 (2) 2088 (3) 3654
 (4) 2548 (5) 6084 (6) 48032
 ③ 十の位のかけ算が9000になる。
 ④ (1) 48 (2) 48 (3) 660
 (4) 7000 (5) 960 (6) 900

ステップ P59

<解答>

- ① (1) 495 (2) 2744 (3) 1612
 (4) 31990 (5) 29952
 (6) 37118 (7) 24080
 (8) 20904 (9) 22770
 ② 2 10

ジャンプ P60

<解答>

1. (1) 3015 (2) 4788 (3) 1691
 (4) 582102 (5) 540950
 (6) 25452
 2. 式 $158 \times 42 = 6636$
 答え 6636円
 3. 式 $34 + 36 + 35 = 105$
 $208 \times 105 = 21840$
 答え 21840円
 4. 式 $345 \times 26 = 8970$
 $297 \times 34 = 10098$
 $8970 + 10098 = 19068$
 答え 19068こ

16 □を使った式と図

スタート P61

<解答>

★32, 24, 8

ホップ P62

<解答>

- ① (1) $16 + \square = 24$
 後から来た人数
 (2) $\square - 13 = 30$
 はじめの色紙
 (3) $\square \times 6 = 54$
 同じ数ずつ
 (4) $3 \times \square = 21$
 子どもの人数

② イ

ステップ P 6 3

<解答>

- ① (1) 54, \square , 66
 式 $54 + \square = 66$ 答え 12まい
 (2) \square , 25
 式 $\square - 8 = 25$ 答え 33こ
 (3) \square , 72
 式 $72 \div \square = 9$ 答え 8こ

- ② (1) 56 (2) 36 (3) 8

ジャンプ P 6 4

<解答>

1. (1) 21 (2) 49 (3) 9
 (4) 54
 2. (1) 式 $15 + \square = 32$ 答え 17人
 (2) 式 $\square - 16 = 24$ 答え 40こ
 (3) 式 $8 \times \square + 10 = 194$
 答え 23こ
 (4) 式 $50 + (12 + \square) = 91$
 答え 29まい

17 そろばん

スタート P 6 5

ホップ P 6 6

<解答>

- ① (1) 35 (2) 76 (3) 261
 (4) 7.2 (5) 26.1 (6) 30000
 ① (1) 73 (2) 77 (3) 76

- (4) 80 (5) 137 (6) 99
 (7) 52 (8) 4 (9) 4
 (10) 26 (11) 58 (12) 2

ステップ P 6 7

<解答>

- ① (1) 49 (2) 89 (3) 97
 (4) 106 (5) 74 (6) 133
 (7) 133 (8) 104 (9) 1.8
 (10) 3.9 (11) 70 (12) 1
 (13) 57 (14) 37 (15) 5
 (16) 31 (17) 3.5 (18) 7

ジャンプ P 6 8

<解答>

1. (1) 77 (2) 90 (3) 103
 (4) 146 (5) 43 (6) 5.5
 (7) 7 (8) 11万 (9) 62
 (10) 1 (11) 14 (12) 11
 (13) 39 (14) 32 (15) 4.3
 (16) 0.5 (17) 2万 (18) 1万